

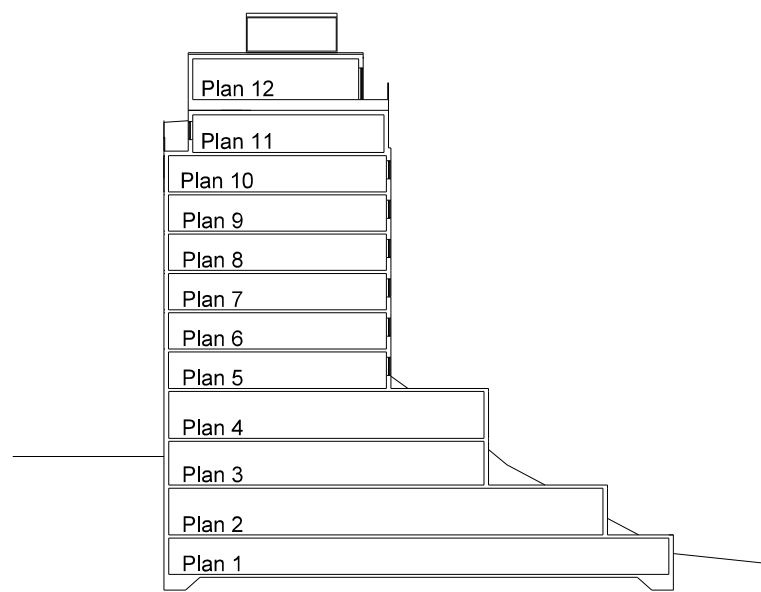
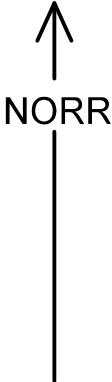
GRUNDKARTA

- Stadsdelsgräns
- Kvarter enligt detaljplan, Allmän plats-gräns
- Fastighetsgräns (Kvarterstraktgräns, Traktgräns, Fastighetsområdesgräns)
- Fastighetsutrymmesgräns 3D
- Fastighetsbeteckning
- Fastighetsbeteckning 3D
- Gemensamhetsanläggning
- Servitutsområde
- Ledningsrättsområde
- Byggnad
- Väg / gångbanekant
- Staket
- Mur
- Stödmur
- Träd
- Nivåkurvor
- Markhöjd
- Transformatorbyggnad

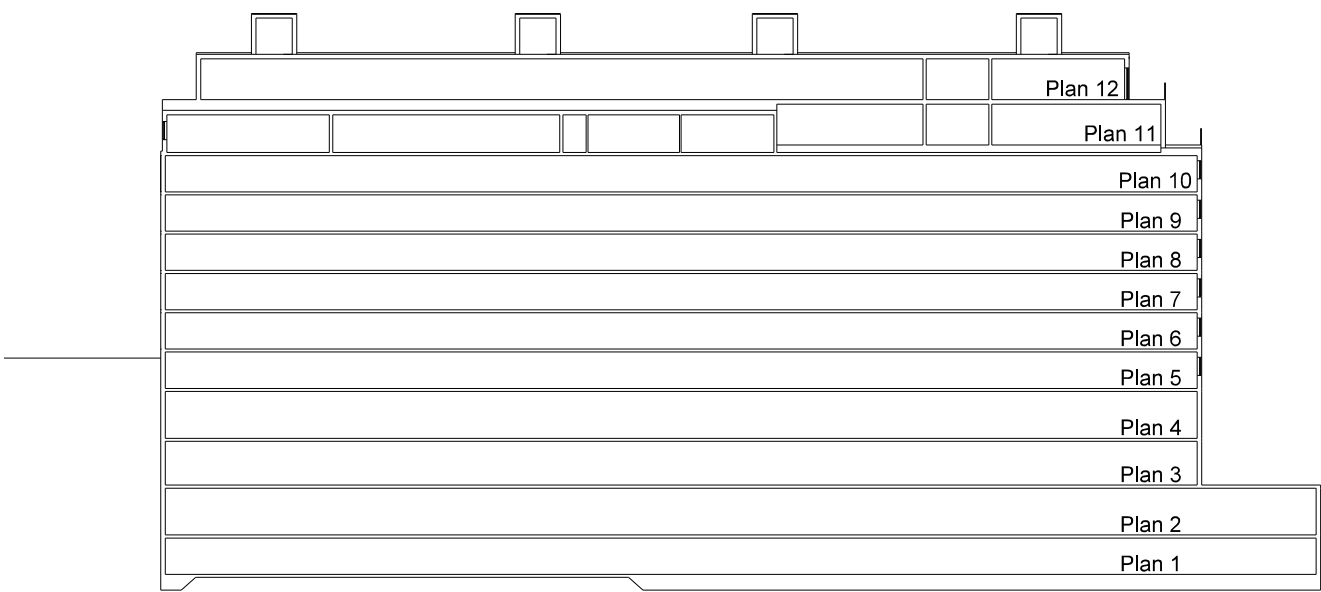
Koordinatsystem: Sweref 99 18 00 i plan och RH2000 i höjd
Upprättad av Stadsmättningsavdelningen
Aktualitetsdatum 2015-08-10

Tomas Silverforsen
kartingenjör

0 50m
Skala 1:500, utskriftsformat B2



Sektion som visar fastigheterna Vilan 24 och 25 med våningsförklaring.



Principskiss

PLANBESTÄMMELSER

Följande gäller inom områden med nedanstående beteckningar. Bestämmelse utan beteckning gäller inom hela planområdet. Endast angiven användning och utformning är tillåten.

Gränsbeteckningar

- Gräns för planområdet
- Egenskapsgräns

Användning av mark

Kvartersmark

BSKC

Bostadsändamål tillåts i våningsplan 1-12. Skola, kontor samt centrumändamål tillåts i våningsplan 2-4.

Begränsning av markens bebyggande

o o o o

Marken får byggas under med planterbart bjälklag.

Utformning, utförande

+0.0

Högsta totalhöjd i meter över nollplanet. Utöver högsta totalhöjd får anordningar för ventilation uppföras.

f1

Fasad på vån 11 och 12 ska utföras i ljus kulör.

f2

Räcke runt terrass på vån 11 och 12 samt på takterrass ska utföras genomskiktigt.

v1

Förråd och skärmtak får uppföras till en sammanlagd area om högst 30 kvm. Förråd får uppföras till en högsta nockhöjd om 4 meter utöver högsta totalhöjd.

v2

Anläggningar för ventilation får uppföras till en sammanlagd area om högst 20 kvm och en högsta nockhöjd om 4 meter utöver högsta totalhöjd.

v3

Utöver angiven totalhöjd får fyra stycken tillbyggnader uppföras på takterrassen till en yta av högst 20 kvm per enhet. Tillbyggnaderna får uppföras till en maxhöjd av 3 meter. Tillbyggnaderna ska placeras med ett avstånd av minst 12 meter från varandra (se principskiss).

Administrativa bestämmelser

Genomförandetiden slutar 5 år efter det att planen har vunnit laga kraft.

UPPLYSNINGAR

Planen består av:

- plankarta med bestämmelser

Till planen hör:

- planbeskrivning

Planen är upprättad enligt plan- och bygglagen (PBL 2010:900)

Detaljplan för fastigheterna

Vilan 24 och 25

i stadsdelen Vasastaden i Stockholm

Stockholms stadsbyggnadskontor
Planavdelningen
2015-08-24

Martin Schröder
planchef

Sofia Eriksson
stadsplanerare

Godkänd av SBN

Antagen av SBN 2015-11-26

Laga kraft 2016-05-21

Dp 2014-09783-54