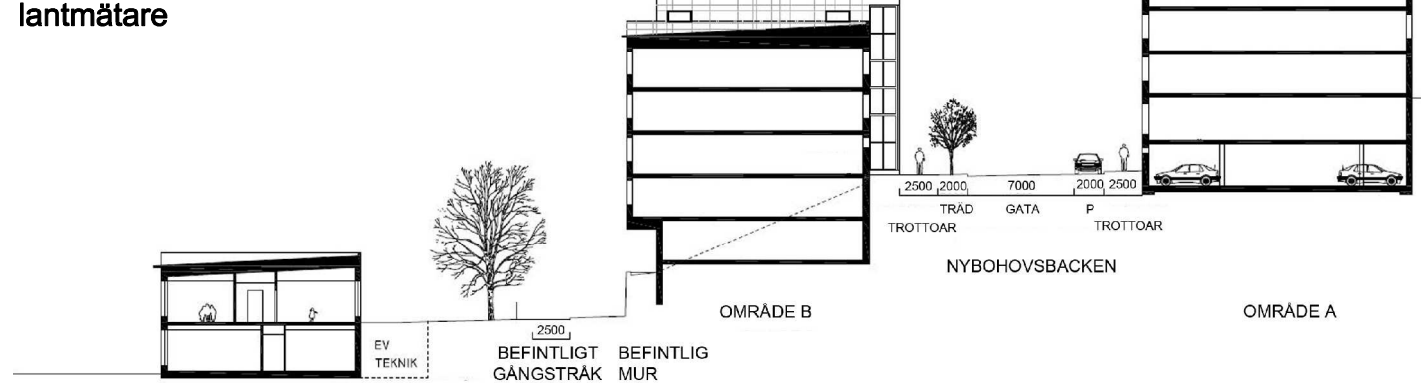


GRUNDKARTA

- Kvarters-/områdesgräns
- Fastighetsgräns
- Fastighetsgräns 3D
- Registernummer
- Byggnad
- Träd
- Staket
- Nivåkurvor
- Markhöjd
- Mur
- Stödmur
- Servitutområde

Koordinatsystem: ST 74 i plan och stadens (RH 00) i höjd
Måtklass II

Upprättad av Stadsplaneringsavdelningen
2011-05-10
Henrik Trofast
Iantmätare



Sektion A-A

Skala 1:500

Sektion B-B

Skala 1:500

Sektion C-C

Skala 1:500

PLANBESTÄMMELSER

Följande gäller inom områden med nedanstående beteckningar. Bestämmelse utan beteckning gäller inom hela planområdet. Endast angiven användning och utformning är tillåten.

Gränsbeteckningar

- Gräns för planområdet
- Användningsgräns
- Egenskapsgräns
- Utgående gräns
- Gräns för område där detaljplan 2004-05811-54 fortätter gällia mellan nivåerna +0,0 och +19,5 meter över nollplanet (se även sektion B-B)

Användning av mark

- Almänna platser
 - GATA
 - PARK
- Kvartersmark
 - BC1
 - BC2
 - BC1P
 - BC1P2
 - BC2P
 - B
 - (B)
 - (T)
 - E1
 - S
- Fordons-, gång- och cykeltrafik
- Parkområde
- Bostäder, lokaler för centrumändamål tillåts
- Bostäder, lokaler för centrumändamål ska finnas i del av gatuplan
- Bostäder, lokaler för centrumändamål tillåts
- Bostäder, lokaler för centrumändamål tillåts
- Gatubredd
- Bostäder, lokaler för centrumändamål ska finnas i del av bottenplan, garage i källarplan
- Bostäder
- Bostäder från 0,9 meter över marknivå. Beteckningen används enbart tillsammans med annat ändamål (PARK) som gäller under angiven höjd
- Kollektivtrafik i tunnel. Beteckningen används enbart tillsammans med annat ändamål som gäller ovan och under befintliga tunnelutrymmen
- E1
- S

Utformning av allmänna platser

- +0,0
- Föreskriven höjd över nollplanet

Utnyttjandegrad

- e1
- e2
- e3
- e4

Begränsning av markens bebyggande

- Marken får inte bebyggas
- Marken får endast bebyggas med uthus
- Marken får byggas under med planterbart bjälklag
- Marken ska vara tillgänglig för gemensamhetsanläggning
- Marken ska vara tillgänglig för allmänna underjordiska ledningar
- Marken ska vara tillgänglig för allmän gångtrafik

Markens anordnande

- n1
- n2
- n3

Körförbindelse

Körbär förbindelse får inte anordnas

Utformning, utförande

Största taklutning är 6 grader. Utöver angiven totalhöjd får transparenta räcken anordnas. Tekniska installationer får anordnas i mindre omfattning.

- I, II
- I, II
- I, II
- v1
- v2
- v3
- v4
- f1
- f2

Störningskydd

Bostäder ska utformas så att minst hälften av boningsrummen i varje lägenhet får högst 55 dBA ekvivalent ljudnivå (frifältsvärde) utanför fönster.

Minst en balkong/uteplats till varje bostad eller en gemensam uteplats i anslutning till bostäderna ska utformas eller placeras så att de utsatts för högst 55 dBA ekvivalent ljudnivå och högst 70 dBA maximal ljudnivå (frifältsvärden).

Bostäder ska utformas så att stömljud i boningsrum inte överstiger ljudnivån 30 dBA (slow) vid vågpassage.

Bostäder ska utformas så att ekvivalent ljudnivå i boningsrum inte överstiger 30 dBA och maximal ljudnivå inte överstiger 45 dBA mellan kl. 22.00-06.00.

Administrativa bestämmelser

Genomförandebuden slutar 5 år efter det att planen har vunnit laga kraft. Marklov krävs för trädffällning inom område som markerats "n1" på kartan.

ILLUSTRATIONER

- Illustrationslinje
- Illustrerat träd
- Illustrationstext

UPPLYSNINGAR

Planen består av:

- plankarta med bestämmelser
- Till planen hör:
- planbeskrivning med kvalitets- och gestaltungsbeskrivning
- genomförandebeskrivning

Planen är upprättad enligt plan- och bygglagen (PBL1987:10)

Detaljplan för
Nybohovsbacken,
del av Liljeholmen 1:1 m.fl.
i stadsdelen, Liljeholmen i Stockholm

Stockholms stadsbyggnadskontor

2011-05-10

Reviderad 2011-09-09

Nina Aman

Planchef

Godkänd av SBN 2011-09-29

Anatgen av KF 2012-03-12

Laga kraft 2013-08-08

Anna Rex

Handläggare