

PLANBESTÄMMELSER

Följande gäller inom områden med nedanstående beteckningar. Bestämmelse utan beteckning gäller inom hela planområdet. Endast angiven användning och utformning är tillåten.

Gränsbeteckningar

- Gräns för planområdet
- Användningsgräns
- Egenskapsgräns

Användning av mark

Allmän platsmark

- GATA Fordons-, gång- och cykeltrafik

Kvartersmark

- B Bostäder.
- H1 Endast handel ska inrymmas i byggnadens bottenplan.
- H2 Handel och kontor får inrymmas i byggnadens bottenplan.
- K Kontor.
- E Teknisk anläggning.

Begränsning av markens bebyggande

- Byggnad får inte uppföras. Parkering medges ej.
- Marken får byggas under med planterbart bjälklag.
- Marken får endast byggas med förråd i en våning.
- Marken ska vara tillgänglig för allmännyttiga underjordiska ledningar.

Placering, utformning, utförande

- Högsta totalhöjd i meter.
- Högsta tillåtna nockhöjd i meter över nollplanet.
- Högsta tillåtna takvinkel.
- f1 Taktäckning ska utföras med växtbeklädda tak.
- f2 Fasader ska utföras i puts utan synliga elementskarvar.
- v1 Översta våningen ska vara indragen minst 1,5 meter från fasad mot gata och gård samt 3,0 meter vid byggnadens gavelfasad.
- v2 Mot gata får balkong kraga ut högst 1,6 meter utanför fasadliv.

Trafikbuller

Bostäder ska utformas så att minst hälften av boningsrummen i varje lägenhet får högst 55 dB(A) ekvivalent ljudnivå (frifältsvärde) utanför fönster.

Minst en balkong/uteplats till varje bostad eller en gemensam uteplats i anslutning till bostäderna ska utföras eller placeras så att de utsätts för högst 55 dB(A) ekvivalent ljudnivå och högst 70 dB(A) maximal ljudnivå (frifältsvärden).

Bostäder ska utföras så att stomljud i boningsrum inte överstiger ljudnivån 30 dBA.

Administrativa bestämmelser

Genomförandetiden slutar 5 år efter det att planen vunnit laga kraft.

ILLUSTRATIONER

- illustration Illustrationstext
- Illustrationslinje

UPPLYSNINGAR

Planen består av:

- plankarta med bestämmelser

Till planen hör:

- planbeskrivning
- genomförandebeskrivning

Planen är upprättad enligt plan- och bygglagen (PBL 2010:900)

GRUNDKARTA

- Stadsdelsgräns
- Kvarter enligt detaljplan, Allmän plats-gräns
- Fastighetsgräns
- Kvartersstråkgräns, Traktgräns
- Fastighetsområdesgräns
- Servitutsområde
- Ledningsrättsområde
- Byggnad
- Väg / gångbanekant
- Staket
- Mur
- Stödmur
- Träd
- Nivåkurvor
- Markhöjd
- Transformatorbyggnad

Koordinatsystem: Sveref 99 18 00 i plan och RH2000 i höjd  
Upprättad av Stadsmättningsavdelningen  
Aktualitetsdatum 2016-06-07  
Aldona Fogelström  
Kartingenjör

10 0 50m  
Skala 1:1000, utskriftsformat B1



Detaljplan för

kv Hyppinge m.fl.

i stadsdelen Tensta i Stockholm

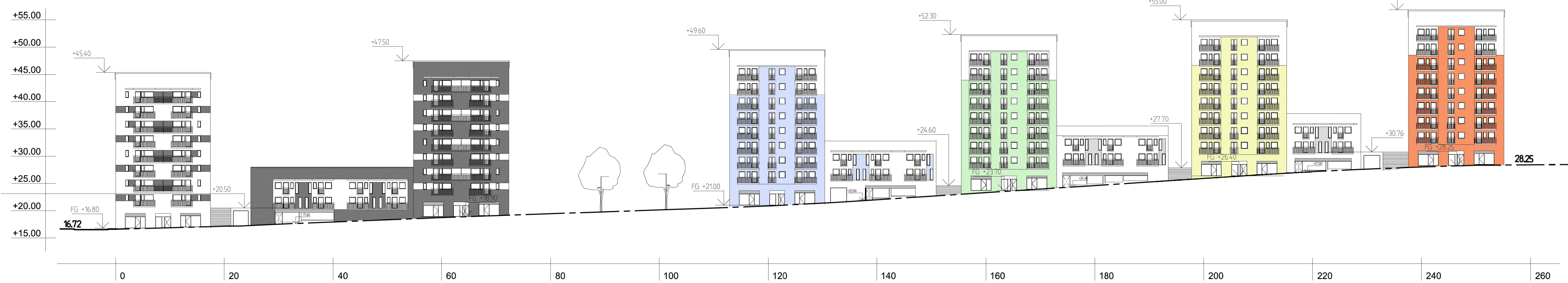
Stockholms stadsbyggnadskontor  
Planavdelningen  
2016-06-20

Monika Joelsson  
planchef

Peter Lundevall  
stadsplanerare

Godkänd av SBN  
Godkänd av SBN/KF  
Laga kraft

Dp 2013-03072-54



Längdsektion Hyppinge-Risingeplan (ej skalentlig).