

Utformning

Befintliga takterrasser får inte byggas in.
Inga volymtillskott medges.

Skydd av kulturvärden

Nedanstående skyddsbestämmelser förtydligas i planbeskrivningen under rubrik Skydd av kulturmiljön på sidan 17-19:

Byggnadens karaktärsdrag ska bibehållas. Fasadens material och karaktärsbärande uppbyggnad med sockel, kolonnportik, oxöga, meanderbård, pilastrar, taklister, fronton och attikavåning ska bevaras.

Byggnadens fasadutformning får inte ändras. Ursprungliga dörr- och fönsterlägen får återställas och nya dörrar och fönster ska i dessa lägen utformas för att samspela med fasadernas övergripande karaktär.

Trapphusens och entréernas fasta inredning, material och dekor ska bevaras. Ursprunglig fast inredning såsom kolonner, halvkolonner, takrosetter och kyrksalens målade kassettak i byggnadens övriga delar ska bevaras.

Entréväningens vestibul avseende volym, utförande och original-material ska bevaras synligt.

Stora kyrksalens rumshöjd ska bevaras och vara avläsbar mellan våning 2 och våning 5. Se sektion på plankartan.

Takryttaren ska bevaras. Åtgärder som syftar till att återställa ursprunglig utformning medges.

Rivningsförbud

Byggnaden får inte rivas.

Varsamhet

Vid utvändiga underhållsarbeten ska utförande beträffande utseende och kvalitet väljas i ett utförande som är typiskt för byggnadens eller byggnadsdelens kulturvärden.

Fönster ska utformas av trä med genomgående spröjs i ytterbågen i likhet med befintliga eller ursprungliga fönster.

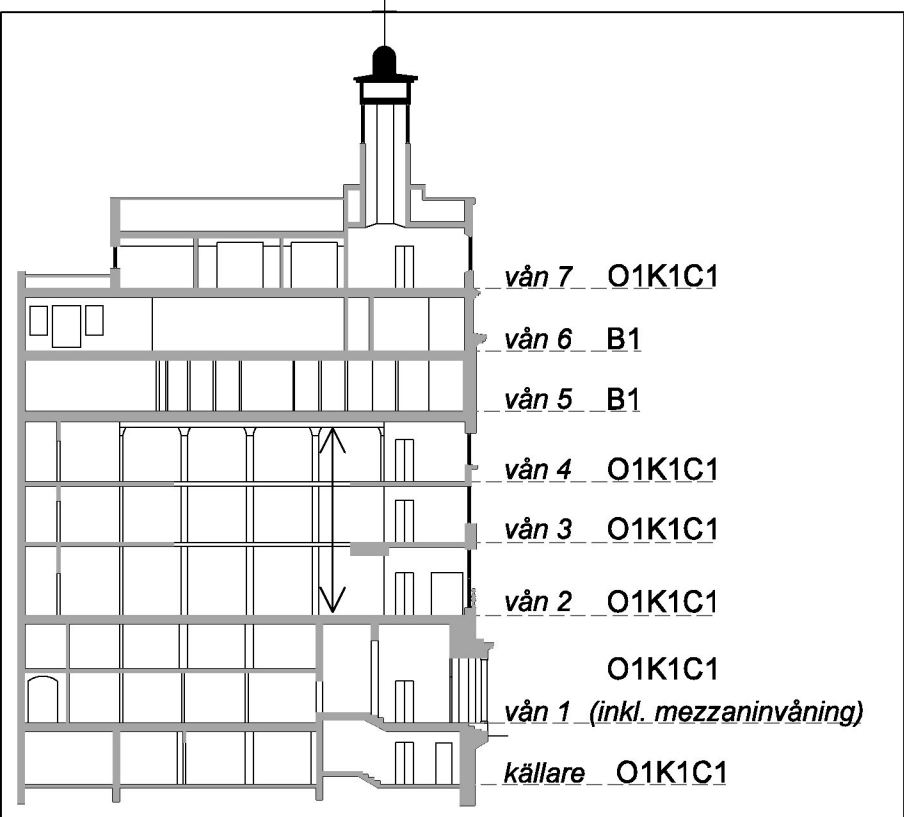
Administrativa bestämmelser

Ändrad lovplikt

Bygglov krävs för underhållsåtgärder som berör delar som omfattas av bestämmelser under rubrikerna Skydd av kulturvärden och Varsamhet.

Genomförandetid

Genomförandetiden slutar 5 år efter det att planen har fått laga kraft.



Sektion som visar användning på respektive våning. Pil illustrerar mellan vilka våningsplan stora kyrksalens rumshöjd ska vara avläsbar. Ej skalenlig.