

PM Trafik

ÅTGÄRDER VID INFART TILL NYBOHOVSSKOLAN



PROGRAMHANDLING
2019-12-06

UPPDRAG**296348**

Titel på rapport: Åtgärder vid infart till Nybohovsskolan
Status: Programhandling
Datum: 2019-12-06

MEDVERKANDE

Beställare: Exploateringskontoret, Stockholms stad
Kontaktperson: -

Konsult: Tyréns AB och Sweco

Handläggare: Elsa Wendel och Marie Ejdemo
Granskare: Mikael Pihlgård

Innehåll:

1	INLEDNING.....	4
1.1	UPPDRAGET.....	4
1.2	FÖRUTSÄTTNINGAR.....	4
2	STRUCTORS FÖRSLAG TILL ÅTGÄRDER.....	5
3	VÄNDPLAN.....	6
4	KÖRBANA OCH GC-BANA - UTREDNING AV OLIKA ALTERNATIV.....	9
5	ÅTGÄRDER PÅ KÖRBANA.....	14
6	ÅTGÄRDER PÅ GÅNG- OCH CYKELBANA	15
7	ANGÖRING	16
8	SLUTSATS.....	18
9	ILLUSTRATION AV ÅTGÄRDSFÖRSLAG.....	19
9.1	PARKERING.....	19
9.2	PARKEN.....	20
9.3	VÄNDPLAN.....	21
9.4	GÅNGBANA.....	22

1 INLEDNING

I bostadsområdet Nybohov i Liljeholmen ligger Nybohovsskolan och förskolan Pytsen.

1.1 UPPDRAGET

I samband med planering för utbyggnaden av Nybohovsskolan tog Structor 2018-06-08 fram ett Trafik-PM med ett antal åtgärdsförslag för infarten till skolan.

Detta PM beskriver vidare utredning av de förslag som togs fram av Structor, och vilka man förkastat samt gått vidare med in i Programskedet. Denna utredning är gjord på uppdrag av Stockholm Stad.

1.2 FÖRUTSÄTTNINGAR

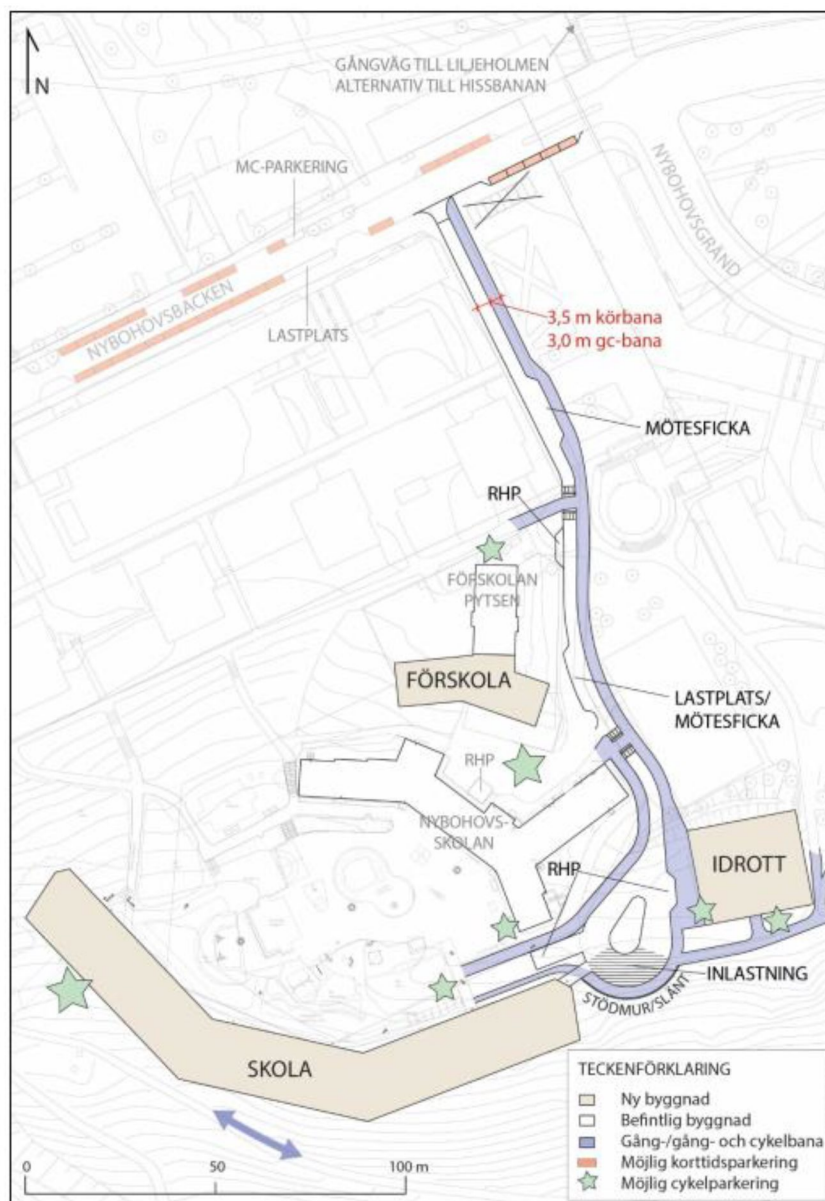
Följande dokument har varit vägledande i projektet:

- Goda Exempel, Skolgårdar – trafiksäkerhet, Skolfastigheter i Stockholm AB (SISAB), 2017-08-11
- Plan för säkra och trygga skolvägar i Stockholms stad, Stockholms stad, 2016
- Teknisk handbok, Stockholms stad
- Vägar och gators utformning (VGU), Trafikverket

2 STRUCTORS FÖRSLAG TILL ÅTGÄRDER

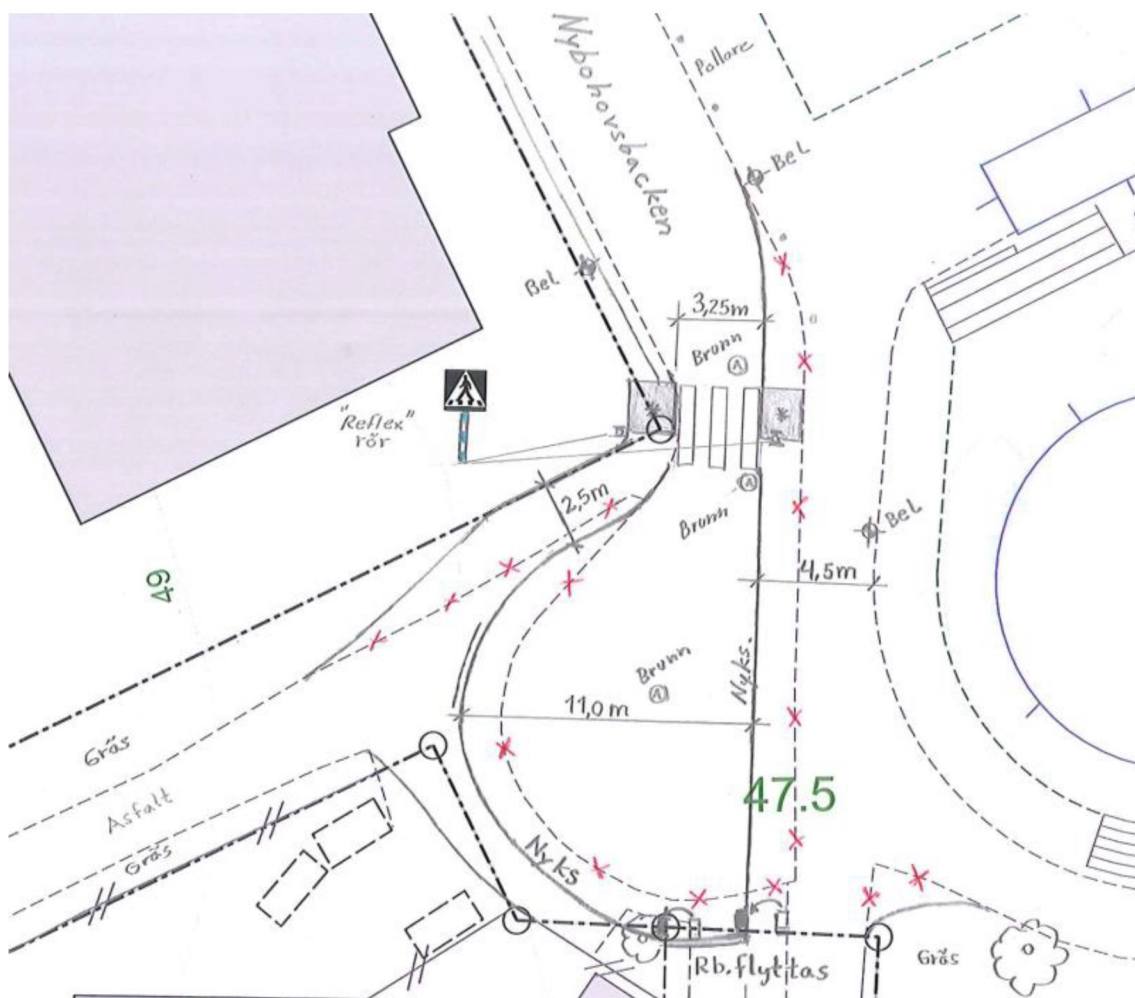
I Structors Trafikutredning från 2018-06-08 föreslogs följande åtgärder:

- Befintlig vändplan tas bort och endast vändplan på skolans mark finns kvar.
- Körbana avsmalnas till 3,5 meter med en mötesficka
- Ny GC-bana med bredd 3,0 meter anläggs parallellt med körbanan.
- Befintlig tvärställd parkering på torgytan placeras i stället längsgående på Nybohovsbacken



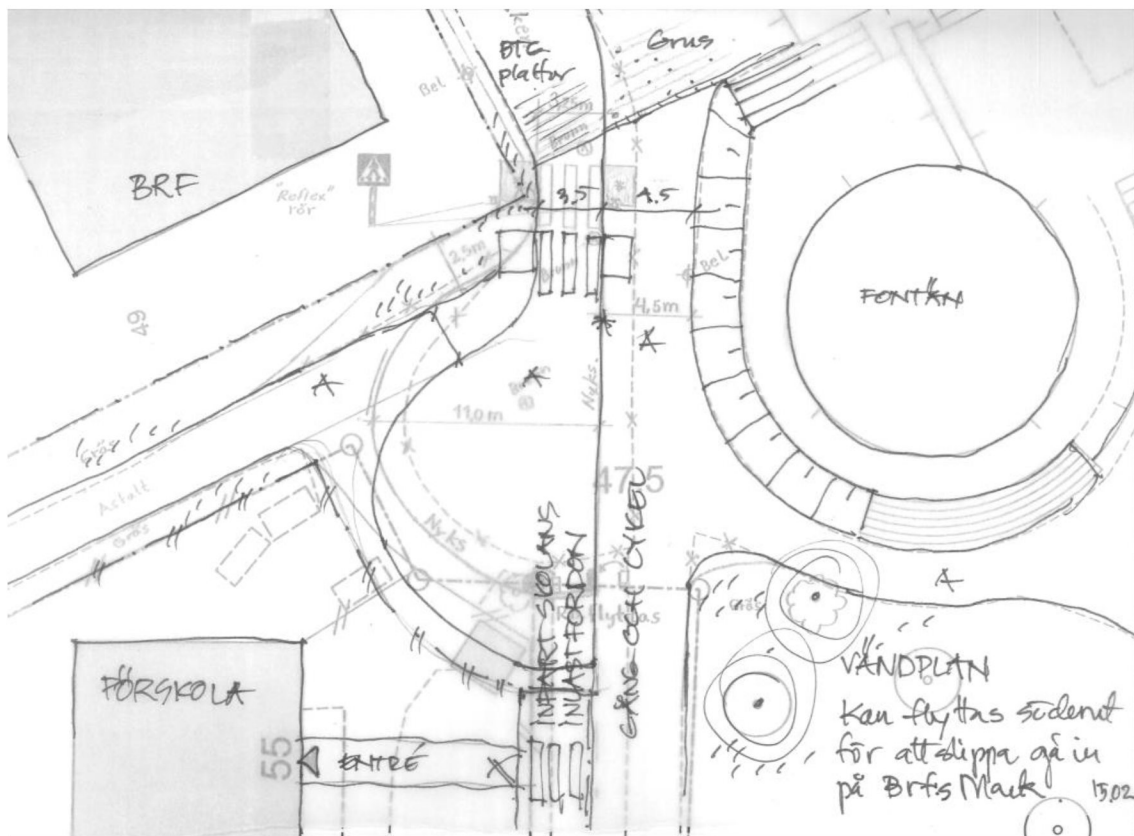
Det är ej möjligt att ta bort vändplanen på Stockholms stads mark, eftersom det måste finnas vändmöjlighet innan man kör in på skolans fastighetsmark. I framtiden kan det t.ex. komma en grind i fastighetsgräns.

Ett övergångsställe ritas in norr om vändplanen.



Ytterligare bearbetning av förslaget gav nedanstående skiss, daterad 2019-02-15.

För att undvika intrång på BRF:ens fastighetsmark valde man att i stället flytta vändplanen längre söderut.



Under projekteringen av vändplanen har den flyttats ytterligare något längre söderut för att skapa mer utrymme vid det nya övergångsstället.

Vändplan för personbil med radie 6 meter, samt en 1 meter bred svepyta har ritats upp.



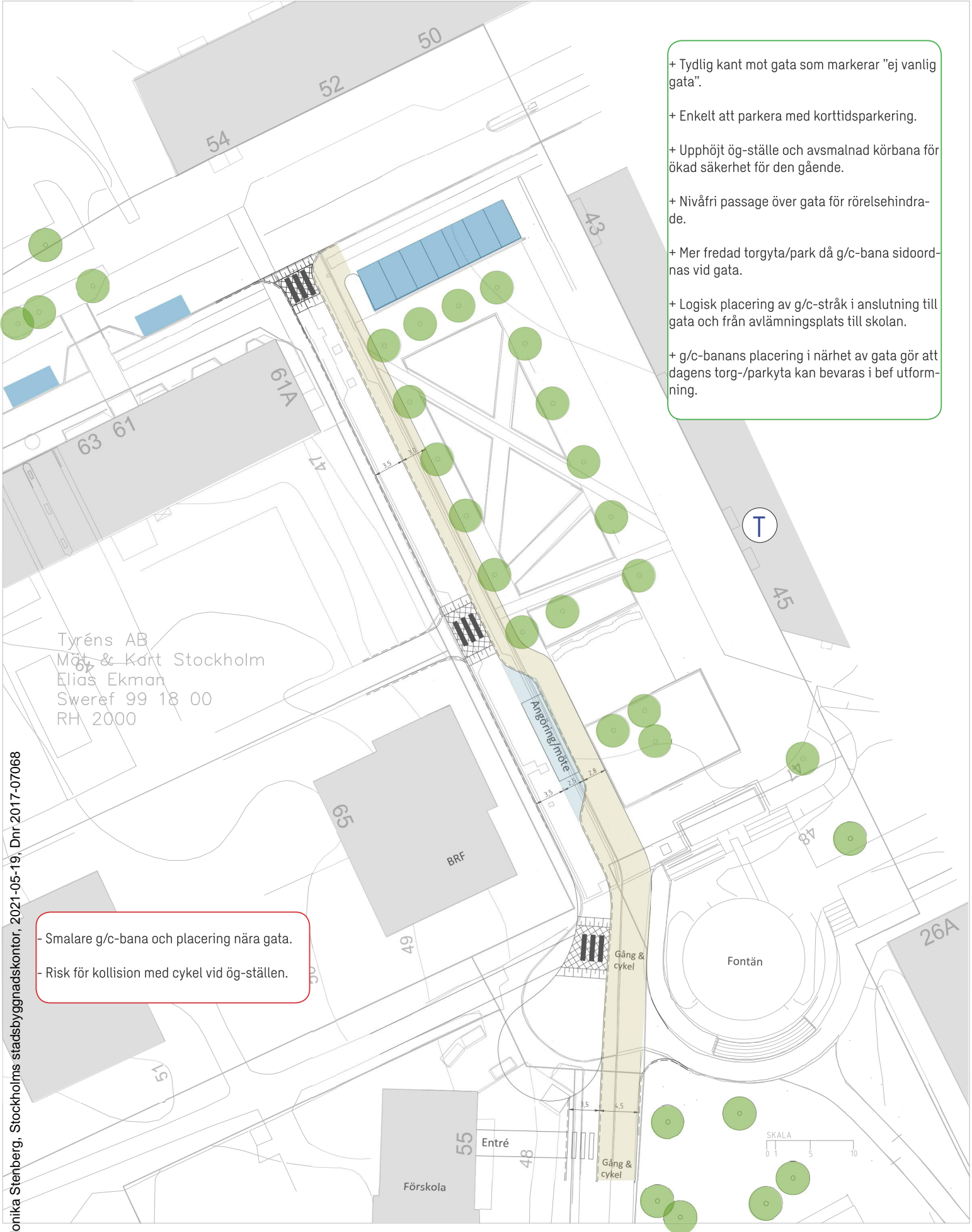
4 KÖRBANA OCH GC-BANA - UTREDNING AV OLIKA ALTERNATIV

I Structors Trafik-PM föreslås en avsmalning av körbanan till 3,5 meter samt en ny GC-bana med 3,0 meters bredd.

Från stadens sida fanns även önskemål om hastighetsdämpande åtgärder, så därför skissades några alternativ upp med bl.a. följande varianter:

- Avsmalning av körbana
- Upphöjda gångpassager/övergångsställen
- Shared Space-ytor
- Alternativ dragning av GC-bana genom parken

De fyra huvudförslagen redovisas på följande sidor.



Tyréns AB
Mät. & Kart Stockholm
Elias Ekman
Sweref 99 18 00
RH 2000

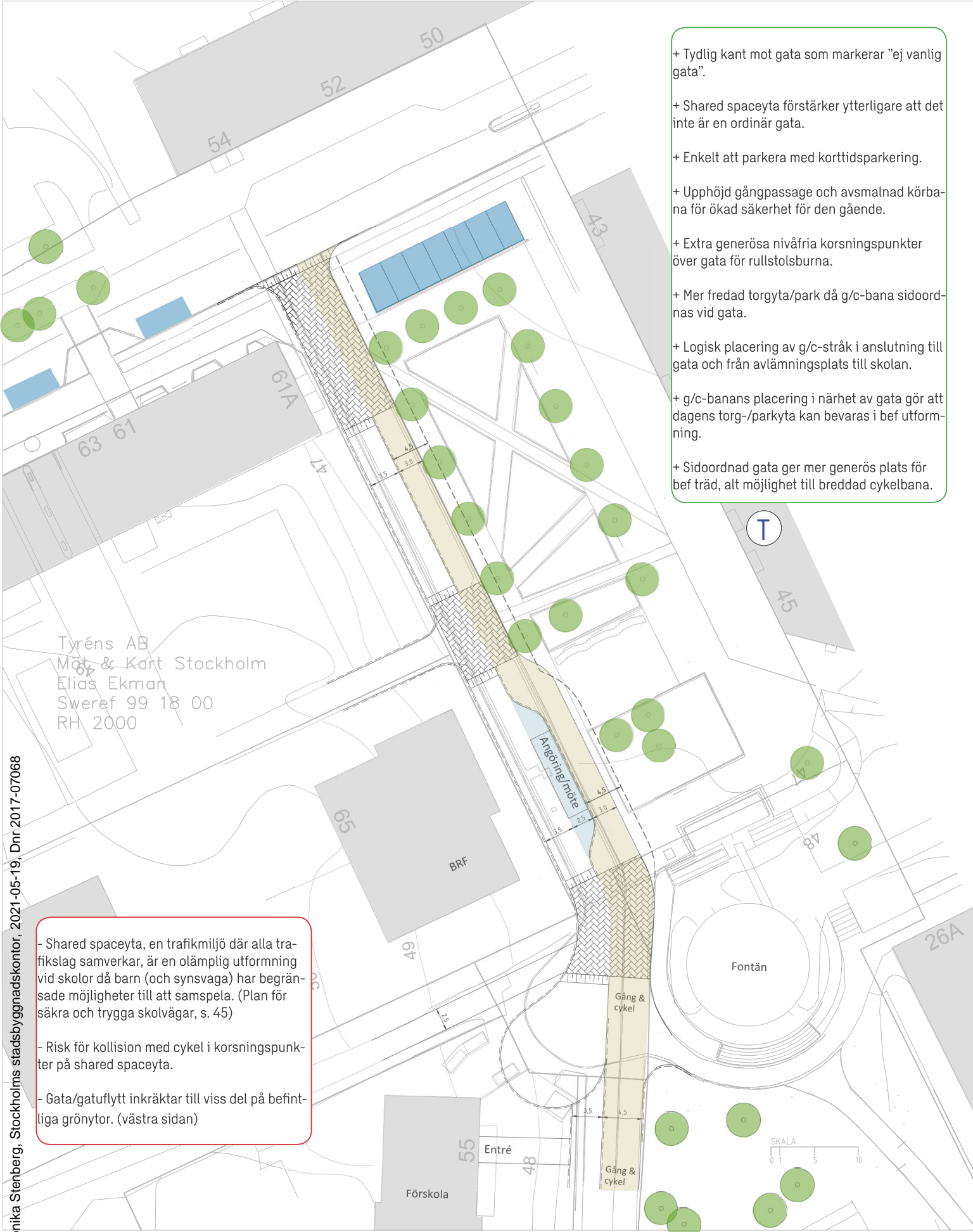
- Smalare g/c-bana och placering nära gata.
- Risk för kollision med cykel vid ög-ställen.

- + Tydlig kant mot gata som markerar "ej vanlig gata".
- + Enkelt att parkera med korttidsparkering.
- + Upphöjt ög-ställe och avsmalnad körbana för ökad säkerhet för den gående.
- + Nivåfri passage över gata för rörelsehindrade.
- + Mer fredad torgyta/park då g/c-bana sidoordnas vid gata.
- + Logisk placering av g/c-stråk i anslutning till gata och från avlämningsplats till skolan.
- + g/c-banans placering i närhet av gata gör att dagens torg-/parkyta kan bevaras i bef utformning.

Godkänt dokument - Monika Stenberg, Stockholms stadsbyggnadskontor, 2021-05-19, Dnr 2017-07068

- Byggnad
- Angöring
- GC-VÄG
- Korttidsparkering
- Befintliga träd

ALT. 1A -
SMAL GATA MED VÄNDPLAN, UPPHÖJDA ÖG-STÄLLEN OCH PARALLELL G/C-BANA

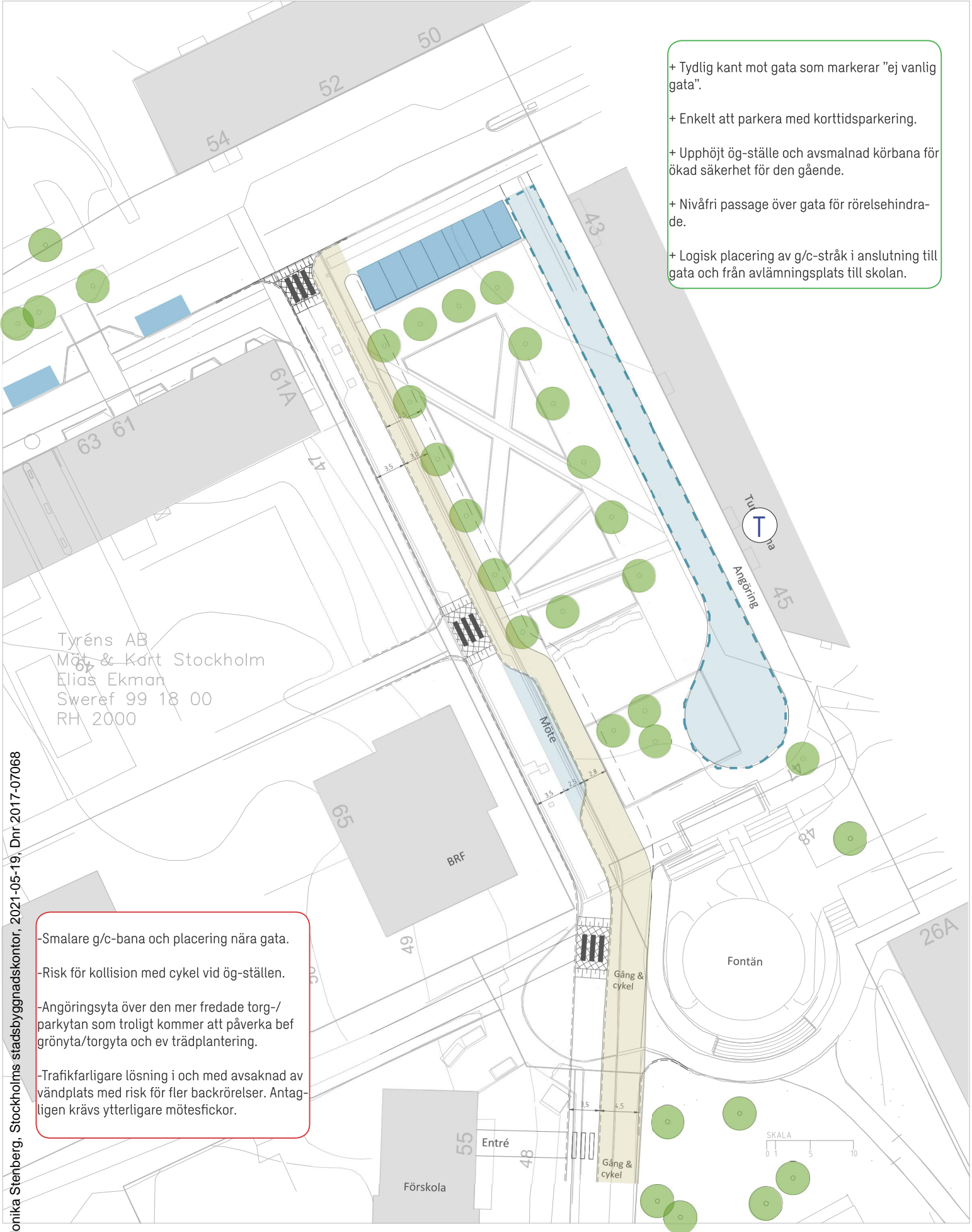


- + Tydlig kant mot gata som markerar "ej vanlig gata".
- + Shared spaceyta förstärker ytterligare att det inte är en ordinär gata.
- + Enkelt att parkera med korttidsparkering.
- + Upphöjd gångpassage och avsmalnad körbana för ökad säkerhet för den gående.
- + Extra generösa nivåfria korsningspunkter över gata för rullstolsburna.
- + Mer fredad torgyta/park då g/c-bana sidoordnas vid gata.
- + Logisk placering av g/c-stråk i anslutning till gata och från avlämningsplats till skolan.
- + g/c-banans placering i närhet av gata gör att dagens torg-/parkyta kan bevaras i bef utformning.
- + Sidoordnad gata ger mer generös plats för bef träd, alt möjlighet till breddad cykelbana.

- Shared spaceyta, en trafikmiljö där alla trafikslag samverkar, är en olämplig utformning vid skolor då barn (och synsvaga) har begränsade möjligheter till att samspela. (Plan för säkra och trygga skolvägar, s. 45)
- Risk för kollision med cykel i korsningspunkter på shared spaceyta.
- Gata/gatuflytt inkräktar till viss del på befintliga grönytor. (västra sidan)

- Byggnad
- Angöring
- GC-VÄG
- Korttidsparkering
- Befintliga träd

ALT. 1B -
SMAL GATA MED VÄNDPLAN, UPPHÖJDA SHARED SPACEYTOR OCH PARALLELL G/C-BANA, GATA FLYTTAD 1,0M VÄSTERUT



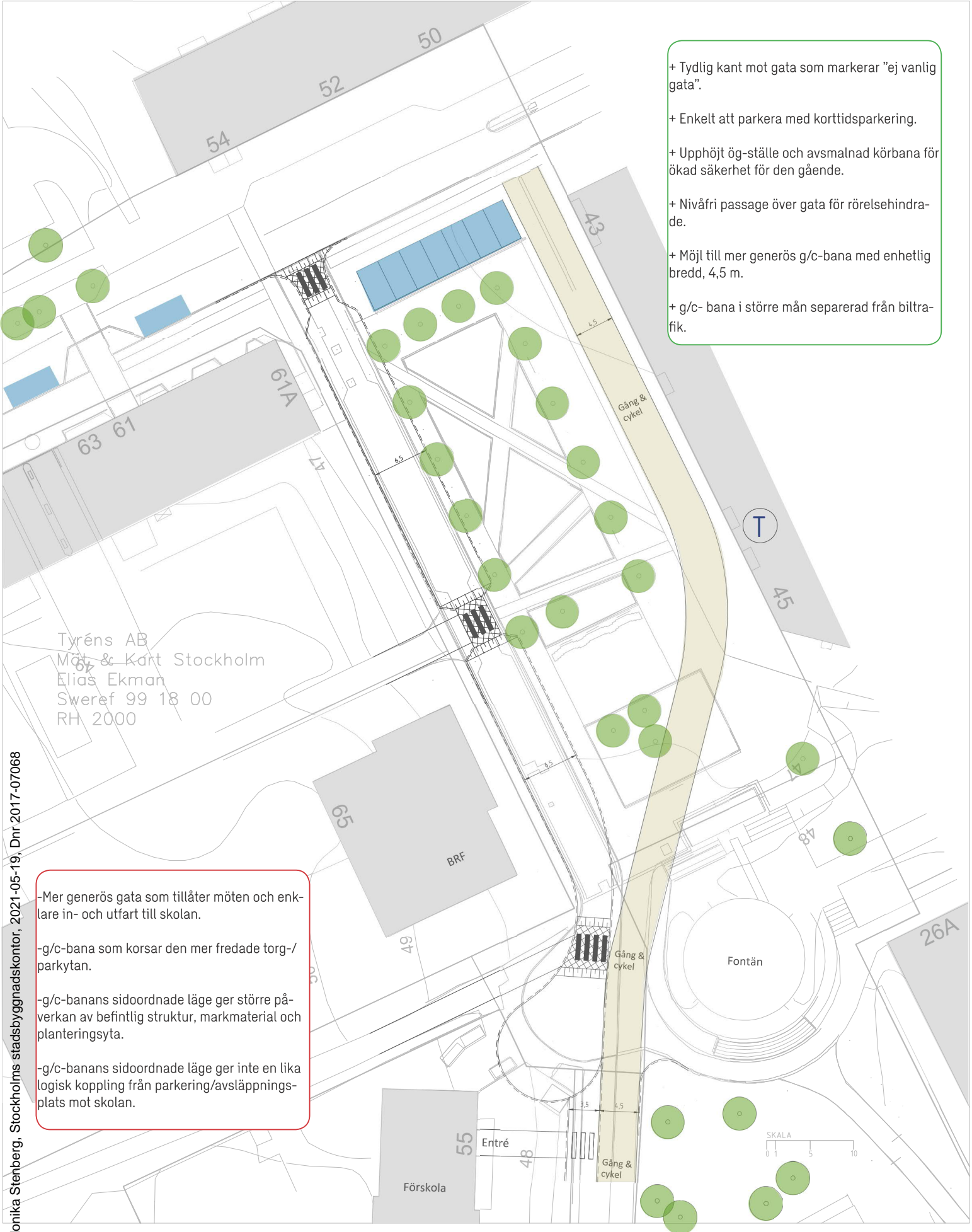
- + Tydlig kant mot gata som markerar "ej vanlig gata".
- + Enkelt att parkera med korttidsparkering.
- + Upphöjt ög-ställe och avsmalnad körbana för ökad säkerhet för den gående.
- + Nivåfri passage över gata för rörelsehindrade.
- + Logisk placering av g/c-stråk i anslutning till gata och från avlämningsplats till skolan.

- Smalare g/c-bana och placering nära gata.
- Risk för kollision med cykel vid ög-ställen.
- Angöringsyta över den mer fredade torg-/parkytan som troligt kommer att påverka bef grönnya/torgyta och ev trädplantering.
- Trafikfarligare lösning i och med avsaknad av vändplats med risk för fler backrörelser. Antagligen krävs ytterligare mötesfickor.

Godkänt dokument - Monika Stenberg, Stockholms stadsbyggnadskontor, 2021-05-19, Dnr 2017-07068

- Byggnad
- Angöring
- GC-VÄG
- Korttidsparkering
- Befintliga träd

ALT. 2 -
SMAL GATA UTAN VÄNDPLAN, UPPHÖJDA ÖG-STÄLLEN OCH PARALLELL G/C-BANA



Tyréns AB
Möt & Kart Stockholm
Elias Ekman
Sweref 99 18 00
RH 2000

-Mer generös gata som tillåter möten och enklare in- och utfart till skolan.

-g/c-bana som korsar den mer fredade torg-/parkytan.

-g/c-banans sidoordnade läge ger större påverkan av befintlig struktur, markmaterial och planteringsyta.

-g/c-banans sidoordnade läge ger inte en lika logisk koppling från parkering/avsläppningsplats mot skolan.

- + Tydlig kant mot gata som markerar "ej vanlig gata".
- + Enkelt att parkera med korttidsparkering.
- + Upphöjt ög-ställe och avsmalnad körbana för ökad säkerhet för den gående.
- + Nivåfri passage över gata för rörelsehindrade.
- + Möjl till mer generös g/c-bana med enhetlig bredd, 4,5 m.
- + g/c- bana i större mån separerad från biltrafik.

Godkänt dokument - Monika Stenberg, Stockholms stadsbyggnadskontor, 2021-05-19, Dnr 2017-07068

- Byggnad
- Angöring
- GC-VÄG
- Korttidsparkering
- Befintliga träd

ALT. 3 - BRED GATA MED VÄNDPLAN, UPPHÖJDA ÖG-STÄLLEN OCH SIDOORDNAD G/C-BANA

5 ÅTGÄRDER PÅ KÖRBANA

Efter diskussioner kring de olika förslagen kom man fram till att befintlig körbana – med sin relativt nylagda stenbeläggning – helst skulle behållas orörd.

Därför ville man undvika upphöjningar, som även skulle innebära behov av dagvattenåtgärder då de befintliga rännalarna längs gatan inte längre skulle fungera.

Körspårsanalysens visade att en avsmalning av körbanan ej kan placeras närmare Nybohovsbacken än vad befintliga pollare redan är placerade.

Detta resulterade i att man valde att låta körbanan vara kvar som befintligt.



6 ÅTGÄRDER PÅ GÅNG- OCH CYKELBANA

Eftersom körbanan inte smalnas av får den nya GC-banan inte plats mellan körbana och trädrad. Det går inte heller att placera en ny plattyta för nära rötterna på insidan av trädraden.

Därför måste planteringsytorna i parken smalnas av för att skapa en ny gångbana som har tillräcklig bredd för att klara driftsmåtten.

Då en stor del av gångtrafiken från skolan ska till hissbanan har man även ritat in en ny diagonal koppling genom parken:



7 ANGÖRING

Enligt Structors förslag skulle angöringsplatserna vridas och läggas längs med gatan. Denna lösning blockerar infarten till hissbanan, så man tittade på alternativa lösningar.

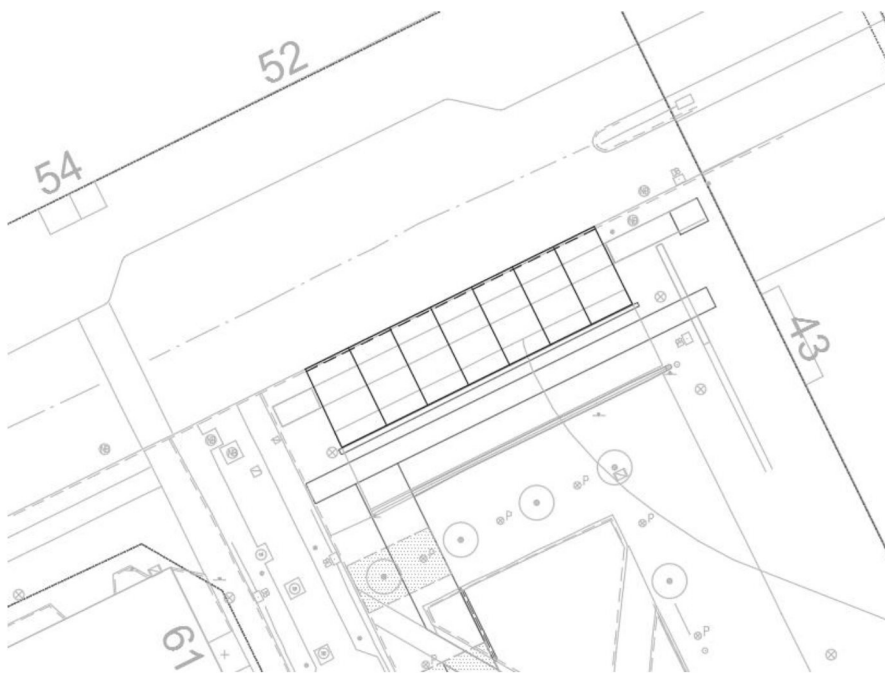


För att kunna hålla gångbanan i en obruten linje testades att rita upp angöring utanför kantstenslinjen. Men en körspårskontroll visade att det bara fick plats två p-platser i den lösningen, vilket är för lite jämfört med dagens sju platser.



Därför valdes att flytta befintlig parkering bakåt, så den hamnar i direkt anslutning till gatan, och gångbanan läggs i stället framför de parkerade bilarna.

Detta ger en mer trafiksäker lösning då gående inte passerar bakom backande fordon.



8 SLUTSATS

Av de åtgärder som Structor föreslagit i sitt PM från 2018-06-08 har staden i Programhandlingen valt att gå vidare med följande förslag till åtgärder:

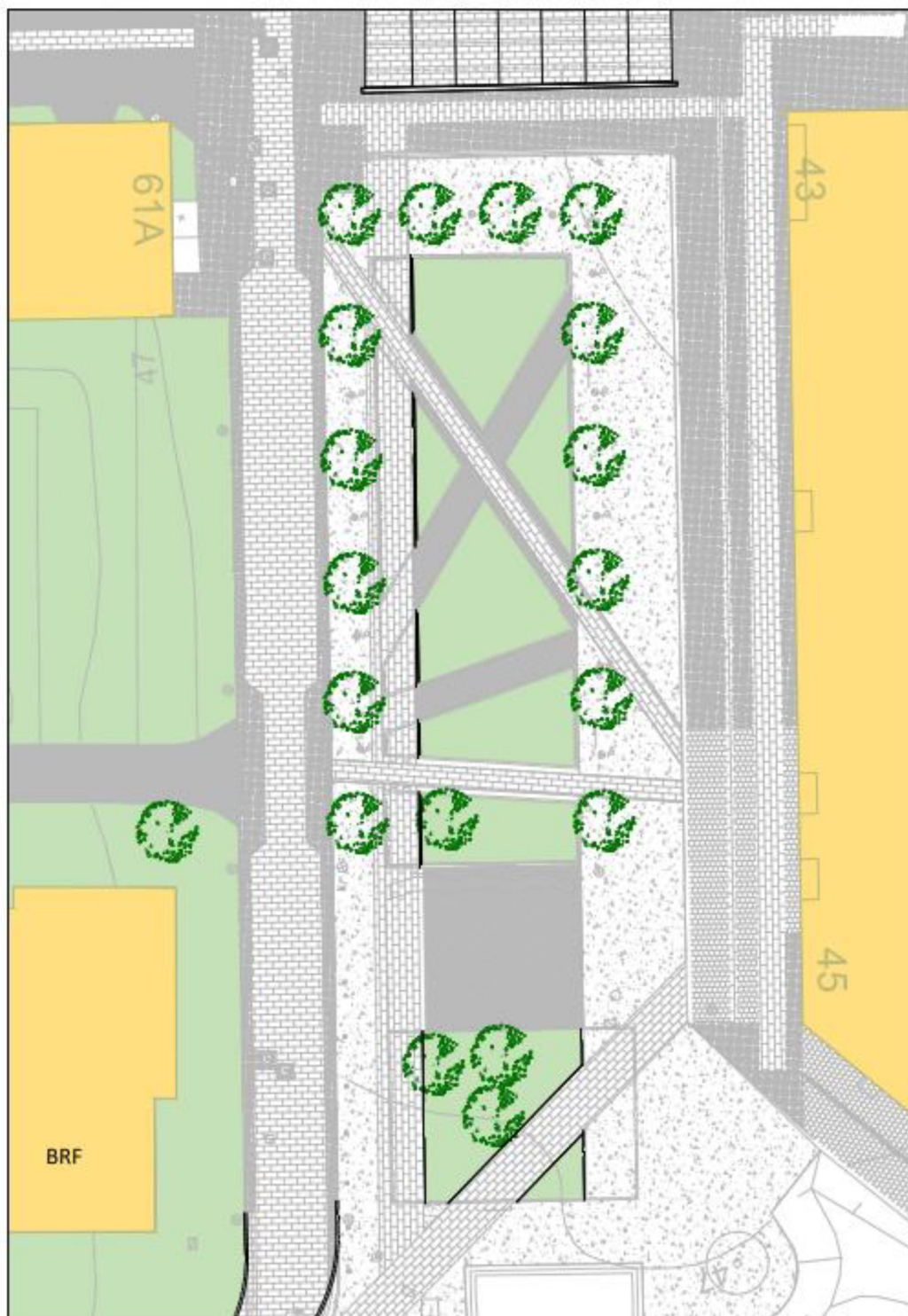
- *Befintlig vändplan tas bort och endast vändplan på skolans mark finns kvar.*
Nej, vändplanen tas inte bort, den byggs i stället om så att den har erforderlig radie för personbil.
- *Körbana avsmalnas till 3,5 meter med en mötesficka*
Nej, befintlig körbanebredd behålls, förutom precis norr om vändplanen där den smalnas av lokalt till 4,1 meter.
- *Ny GC-bana med bredd 3,0 meter anläggs parallellt med körbanan.*
Ny GC-bana anläggs, men med en bredd på 2,7 meter, och den placeras innanför trädraden.
- *Befintlig tvärställd parkering på torgytan placeras i stället längsgående på Nybohovsbacken*
Nej, längsgående parkering ger för få platser, så man väljer i stället att flytta parkeringen bakåt, närmare Nybohovsbacken.

9 ILLUSTRATION AV ÅTGÄRDSFÖRSLAG

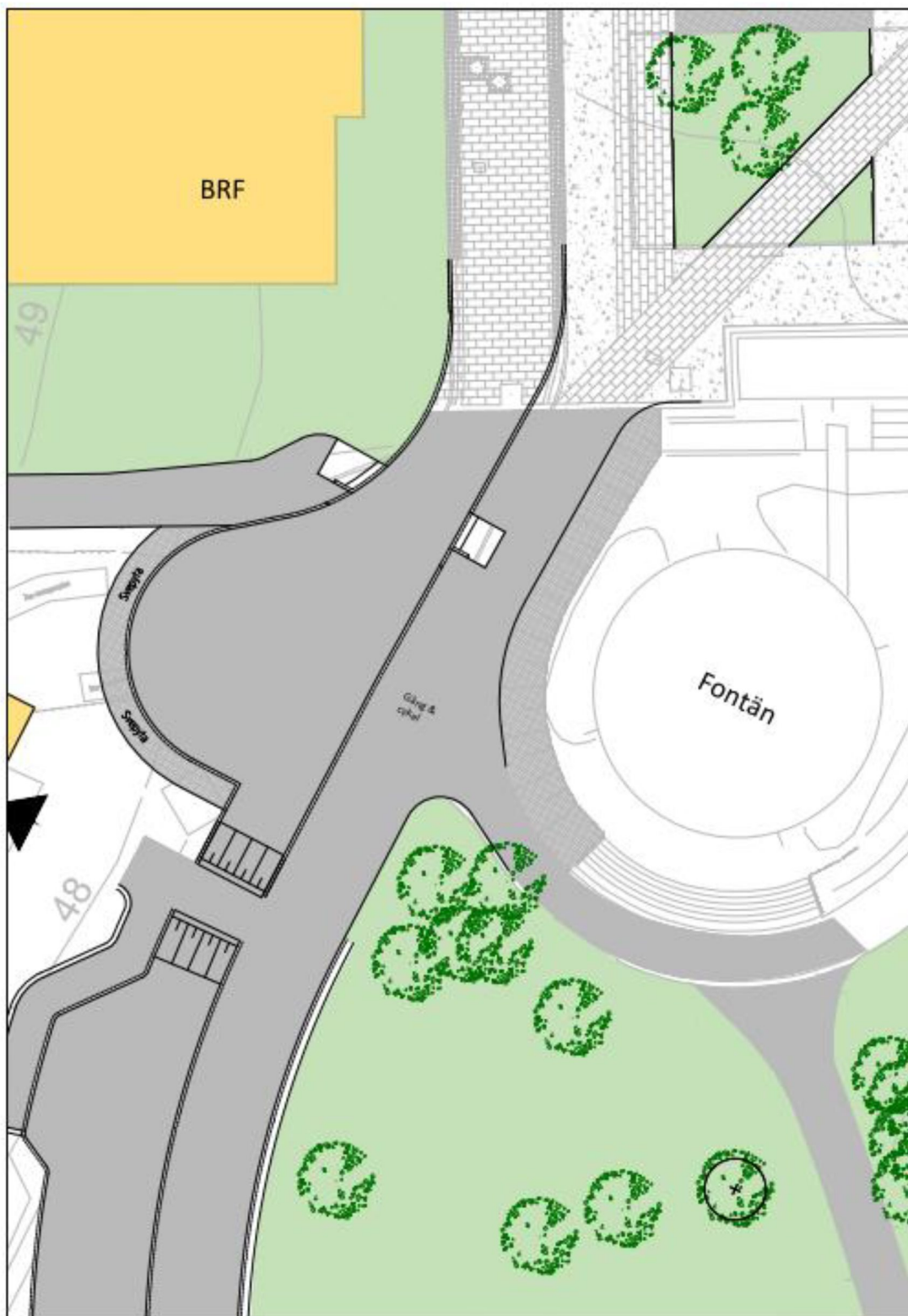
9.1 PARKERING



9.2 PARKEN



9.3 VÄNDPLAN



9.4 GÅNGBANA

