



## Det framtida Årstafältet – med ny bebyggelse och park

Dokumentation från ett engagerat och kreativt diskussionsmöte i Östbergaskolan  
24 september 2009



## **Bakgrund och syfte**

Stockholms stad arbetar med att ta fram ett planprogram för Årstafältet med ny bebyggelse och en stor park. Som en del i programarbetet har stadsbyggnadskontoret och exploateringskontoret arrangerat ett möte för kringboende och andra intresserade. Syftet med mötet var att ta tillvara engagemang, idéer och synpunkter i programarbetet.

## **Inbjudan och tema**

Mötet hölls kl 17-21 den 24 september 2009 i Östbergaskolan. Inbjudan till mötet hade gjorts med direktutskick till boende kring fältet samt via annons i tidningen Mitt i Söderort och information på stadens webbplats, stadsdelens hemsida, offentliga anslagstavlor, bibliotek mm. Temat för kvällens möte var "Det framtida Årstafältet med ny bebyggelse och park".

## **Deltagarna**

Till mötet i Östbergaskolan kom ca 90 engagerade medborgare, de flesta boende i Östberga eller Årsta. Några var från Enskedefältet och några kom från stadsdelar längre bort. Deltagarnas ålder varierade från ung till gammal. Många hade hört sammat inbjudan via direktutskicket. Vid mötet deltog också ca 10 tjänstemän från Stockholms stads stadsbyggnadskontor, exploateringskontor, trafikkontor och stadsdel.

## **Open space**

Mötet leddes av konsult Eva P Svensson med metoden Open Space Technology. I ett Open space möte är deltagarna själva aktiva och bestämmer vilka frågor som ska diskuteras inom ramen för temat. Det är också deltagarna själva som dokumenterar de dialoger som förs. Sammanlagt togs 26 ämnen upp på agendan och deltagarna valde fritt vilka ämnen de ville arbeta med under kvällens tre arbetspass. 21 rapporter skrevs! Rapporterna i sin helhet redovisas sist i detta dokument.

## **Kreativa samtal och goda idéer**

Mötet präglades av ett stort engagemang hos deltagarna. Diskussionerna i samtalsgrupperna var stundtals hetsiga och präglades av stor kreativitet. Många intressanta ämnen kom upp och många goda idéer och värdefulla synpunkter har sammanställts i rapporterna.

## **Dokumentation**

Dokumentationen från mötet i Östbergaskolan sprids till de medverkande som angivit sina adresser och läggs även på projektets hemsida: [www.stockholm.se/nyaarstafaltet](http://www.stockholm.se/nyaarstafaltet).

## **Vad händer sedan?**

Rapporterna från mötet i Östbergaskolan kommer att fungera som underlag i stadens arbete med att ta fram ett planprogram för Årstafältet. Programmet beräknas vara klart till årsskiftet och gå ut på samråd i januari-februari 2010. I programmet kommer den medborgardialog som genomförts att redovisas. Under samrådet kommer förslaget att presenteras och intresserade får möjlighet att ställa frågor och formellt lämna sina synpunkter. Efter samrådet kommer detaljplanearbete att påbörjas. Även i detta arbete finns möjlighet att lämna synpunkter under samråd och utställning.



## Ämnen som togs upp

1. Hur kan parken hänga ihop med andra stadsparker?
2. Vad vill vi att Årstafältet skall kommunicera – den Visuella stadsbilden)
3. Trygg park och bebyggelse – även kväll och natt
4. Överdäckning av trafikleder
5. Överdäckning av industriområden
6. Kollektivtrafik Östberga – te x Liljeholmens klara spår via SL-hallar
7. Hur skapa ett levande bostadsområde
8. Kolonilotter + Utvecklat koloniområde
9. En hundgård! Slipper bajs i gräset + ett markhäckande fåglar inte störs
10. Fritidsaktiviteter på Årstafältet + Flexibel aktivitetsyta – kultur, teater, uppträdande, Årstafestival, Julmarknad, Locka hela Stockholm till Årstafältet
11. Kollektivtrafiken
12. Byggnation enbart i kanterna av fältet
13. Bibehållen landskapspark+ planerad landskapspark som det lovades + Bevarande av parken som den är
14. Hur många bostäder/hus som mest vid/på fältet?
15. Huddingevägen
16. Hur skapa en park som stimulerar mötet mellan generationer och människor
17. Flexibel idrottsyta
18. Framtidens stockholmare behöver centrala parkområden
19. Den befintliga stadsplanen som gäller till 2015 skall gälla
20. Integration med Valla området
21. Skapa billiga bostäder så att alla har råd att bo
22. Bevara kulturlandskapet – hur förverkligar vi ett rikare växt- och djurliv i landskapsparken

23. Butiker, restauranger, näringsverksamhet
24. Parkens betydelse för hela Stockholm
25. Hur kan en stadsdel med park minska dagens stora buller
26. Olika upplåtelseformer för bostäderna

## Rapporterna

1. Hur många bostäder kan/tolererar man att det byggs på/vid Årstafältet?
2. Kollektivtrafiken Årstafältet – Östberga – Östberghöjden (-Älvsjö)
3. Upplåtelseformer för bostäder
4. "Däcka över" industriområdena och spar landskapsparken enl. DP 93045
5. Tillgänglighet till Årstafältet från Östberga för gående
6. Flexibel aktivitetsyta, multifunktionell yta
7. Hur binda ihop parken på Årstafältet med omkringliggande parker. Hur bevara sambanden.
8. Vad vill vi Årstafältet ska kommunicera?
9. Skapa billiga bostäder
10. Butiker, restauranger, näringsverksamhet
11. Hur kan bebyggelse och parker minska bullret.
12. Kulturlandskapet, rikt växt- och djurliv
13. Hur kan vi integrera Vallaområdet och Årsta centrum med den nya bebyggelsen och parken
14. Hur stimulera mötet mellan människor, generationer och intressen när en park utformas?
15. Överdäckning av trafikleder
16. Hur skapa ett levande bostadsområde?
17. Bevara fältet enligt det beslut om att lägga en landskapspark som det beslutades av tidigare politiker
18. Framtidens Stockholmare behöver centrala grönområden
19. Årstafältet, en park för hela Stockholm
20. Kolonilotter på Årstafältet
21. Bygg utanför fältet – alternativ

Ämne:

Hur många bostäder kan/tolereras man  
att det byggs på/vid Årstadaskogen

Viktigaste idéerna från dialogen:

Förstärkt gräns i belagda områden, dock inte bara  
Årstadaskogen är inte ett bra ~~ställe~~ <sup>ställe</sup> för byggnad.

Örtageby måste integreras.

A <sup>bygg</sup> Örtageby golfen/landan  
område.  
Låt ett stort område vara  
utan

B den mest möjliga  
byggas längs Huddinge.  
Örtageby Huddinge..

C Bygg inte centrum  
på en ny plats.  
Utveckla de befintliga  
centrum.

Ämne: KOLLEKTIV TRAFIKEN

ÅRSTAFÄLTET - ÖSTBERGA - ÖSTBERGAHÖJDEN ("Å1870")

Viktigaste idéerna från dialogen: UTÖKA SPÅRVÄGSTRAFIKEN,  
SPÅR TAXI SOM GÅR RUNT HELE OMRÅDET ÅRSTAFÄLTET -  
ÖSTBERGA - ÖSTBERGAHÖJDEN,  
SLINGAN KOPPLAS SEDAN I HOP MED TIVÅRBANAN  
SLINGAN SKALL KUNNAT BYGGAS UT / FÖRLÄNGAS SÅ  
ANDRA BOSTADSOMRÅDEN KÄN KOPPLAS SAMMAN  
EN S.L. RINGLINJE.

ÖPPNA UPP ÅRSTABERGAS SÖDER UPPGÅNG.  
I DAG HAR VI TVÅ BUSSAR I OMRÅDET SOM GÅR FÖRSÄMMA  
ÖVERFULLA I RUSNINGSTID.

Varför?

- Tillgänglighet ökar Årstafältets attraktion.
- Prioriterande av kollektivtrafiken minskar inflyttning av bilburna alt. uppmuntrar till försäljning av sin bil.
- Frihetskänslan ökar med god kollektivtrafik
- Områdets (Östberga/Östberga höjden) behov måste undersökas. Vad behöver människorna som bor där?

Ämne: Upplåtelseformer för bostäder

Viktigaste idéerna från dialogen:

Hyresrätt

bostadsrätt

äganderätt

Kooperativ-hyresrätt

arrenderätt

• Viktigt med blandade upplåtelseformer

Ämne: "Däcka över" industriområdena,  
och spar landskapsparken  
enl. DP 93045

Viktigaste idéerna från dialogen:

Industriområden/lager med mycket tung trafik ligger för nära stan/bostäder.  
~~Partihallarna~~

Partihallsområdet har dålig städning av sopor. Drar till sig fåglar som orenar i omkringsiggande bostadsområden; även de nya!

Pendelstationen Årstaberg lämpar sig bättre som boendependelstation än att industriområdet lever kvar.  
Ny uppgång i söder mot Östbergja

Skapa innovativa områden av Västbergja, Partihallarna och Årstapark. Flytta verksamheter med tung trafik (förhandla!). Blanda bostäder med sådan handel & teknik som passar ihop = levande stad.

Gör Johanneshovsvägen till en stadsboulevard med bostäder och näringsverksamheter i bottenplanet.



Ämne: Tillgänglighet till Årstafältet från  
Östberga för gående.

Viktigaste idéerna från dialogen:

Övergångsstället är inte tillfredsställande vid  
Göta landsväg. Kanske behövs det flera  
alternativ med tillgänglighet till fältet.



Ämne: FLEXIBEL AKTIVITETS YTA, MULTIFUNKTIONELL YTA.  
~~BEHÅLLNING~~

Viktigaste idéerna från dialogen: KVÄLLSTID.

BEHÅLLNING DAGTID. FÖR ATT LÅNA / KVITTERA UT  
SCHACK / SPEL PÅSEN, "INNETRÄFF" EXEMPELVIS.

FLEXIBEL FÖR EXEMPELVIS JULMINNEN, MUSIKSPENING,  
UNDERHÅLLNING, SPEL (SHÅSPORER), FESTIVAL.

ANSLUTNING TILL YTTAN MED NATUR / DJUR EX. VIS 4 H GÅRD.

SKRIDSKOBANOR, SPORTANLÄGGNING / FLEXIBEL,  
BADANLÄGGNING.

SIDEEFFERT / TRYGGHET KVÄLLSTID

— 11 — ATTRAKTIVT FÖR HELA STOCKHOLM  
INTE BARA NÄRBOENDE.

Ämne: Huv binda inop parken på Årsta fältet med  
omkringliggande parker. Huv beröra sambanden

Viktigaste idéerna från dialogen:

- gröna stråken skall förstärkas mot omkringliggande  
stadsdelar, Häm skogen, Årsta mot Jämskärsvägen
- " skäldersvikens parken, Krombacken, Vårflodsbacken  
Förenings perget.
- utveckla mångsgränds allé mot Årsta fältet.

Ämne:

Vad vill vi Årsta fältet ska  
kommunicera?

Viktigaste idéerna från dialogen:

- Välkomnande
- kreativitet
- Liv och aktivitet

★ Vad kommunicerar  
Årsta fältet idag?

- Öppenhet
- Kontrast mot höghusen
- Mellanrum

★ Vi vill att den auditiva  
Stadsdelsbilden också  
beaktas.

- Tystnad - för att få lugn.

★ Vi vill att man  
tänker på vad de  
olika detaljerna  
i den kommande  
utformningen  
betyder.

- en helhet
- mötesfrämjande
- Sammanbindande  
av de kringliggande  
områdena
- fex framtids vision  
av Enskedefältets park

Mer på baksidan

V G V

Känsla av det nya fältet

- Öppen yta,
- stökänsla
- nära naturen
- Söderortskänsla av gårdstom Djurgården
- väl skött område ditt folk från fler områden i Stockholm vill åka
- inbjudande, inkluderande
- Här erbjuds samma känsla som i andra attraktiva
- En levande strömsdel, riktiga stadstrakter med parker, (Å-fältet i dag: Buller utarmningsslaghet) som skapar buller fritt lugn
- Öppen natur, djurlivet nära
- Kanske kan fler boende i området främja uppbyggnad av kringligande centrum om serviceenheter (VC, Bibbla, Mataffär...)
- Botanisk trädgård
- En plats dit människor kommer långväga ifrån.
- Nyttänkande
- Spännande, utan förramarna



Ämne: Skapa billiga bostäder

Viktigaste idéerna från dialogen:

Affrakterna lägen subventionerar några billigare bostäder.

Marknadsningsställningar.

Marknadsningsregler.

Inte sälja billiga hyresrätter

Se till att folk inte "hamstrar" lägenheter.

Kollektivt hus.

Garage ingår ej i hyran!

Ämne: BUTIKER, RESTAURANGER, NÄRINGSVECKSAMHET

Viktigaste idéerna från dialogen:

GROSSHANDLINGSOMRÅDET - OMRÅDET BILAGA TILL ET  
KÖPCENTRUM TYP ETT MINORE FÖRSTA CENTRUM.  
BIBLIOTEK, TENNIS, MATBUTIKER, PUB, FIK, MÅNKLÄDER,  
FÄRHATTAR, VERMO, MM.

KNYTA ~~IN~~ ÅRSTA OCH ÖSTREBOMÅR, SPÄR TAXI, TVÄRBANA -  
RINGLED - ~~STADEN~~ RUNT OMRÅDEN ÅRSTA, ÖSTREBOMÅR -  
ÅRSTA SAMT ÅRSTA-TÄKT.

RUSTA UPP ÅRSTA FÖRSTÄLLNINGEN,

Ämne:

Hur kan belyggelse o parera musikka  
beholdref.

Viktiga idéerna från dialogen:

Lägga ljudinspelningen i en ljudbox och  
gåra ett lektionäde på kullen/åsen  
som blir.

Bygga ut med kanten. Höja hus  
med buller och musik.

Ämne: Kulturlandskapet, rikt växt- & djurliv.

Viktigaste idéerna från dialogen:

- ▶ Den planerade stadsparken i Arkipelag ~~planeras i~~ (s.159) ÖP 2010 få "ett rikare växt- och djurliv" än idag.  
Hur ska det gå till i en mindre park med avskurna spridningsvägar?
- ▶ Göta Landsväg är en rest från medeltid där folk gick <sup>in till staden</sup>.
- ▶ Landskapet på båda sidor av Göta Landsväg är ett återskapat kulturlandskap med dikekanter, slånbarssnår och blomsterängar, ~~ett~~ gemensamt kulturarv, unikt bevarat så nära en storstad. Jämför Skansen!  
<sup>ett komplement till husen</sup>
- ▶ Närheten till fornlösen och rester av gamla gårdar, som Bägersta bytomt, kan bli ett levande kulturmärke, som tanken med DP93045
- ▶ Det vida öppna landskapet är kännetecknande för vårt svenska kulturarv.  
= Turistattraktion!
- ▶ Vi vill kunna fortsätta plocka hallon, slånbar, jätteröksramp och johannesört & höra sånglärka.  
<sup>ett äkta landskap</sup>



Ämne: HUR KAN VI INTEGRERA  
VALLA OMRÅDET OCH ÅRSTA CENTRUM  
MED DEN NYA BEBYGGELSEN OCH PARKEN

Viktigaste idéerna från dialogen:

- \* SPÅRBUNDEN TRAFIK ÅRSTA V. OCH ÖSIBERGA ÖVERÅRE
- \* SERVICE INRÄTTNINGAR HELA VÄGEN MELLAN  
ÅRSTA C OCH NYA BEBYGGELSEN
- \* DET ÄR VIKTIGT ATT NY BEBYGGELSE INTE BE-  
TRAKTAS SOM EN EGEN STADSDEL UTAN ÅRSTA C,  
VALLA C. OCH DET NYA MÅSTE BETRÄKTA SOM EN  
ENHET. INOM OMRÅDET FINNS ~~EN~~ HUVUDSTRÅK.
- \* BYGGNATIONEN MÅSTE HARMONISERA MED DEN  
GAMLA BEBYGGELSEN
- \* ÅRSTABERG SOM TRAFIKNÄV UTNYTTJAS HERRA

Ämne: Hur stimulera mötet mellan människor,  
generationer och intressen när en park utformas

Viktigaste idéerna från dialogen:

Tvåms det aktiviteter som "alla" tycker om?  
Vad tror sig rej skolor - klaver? Dagtid.  
Hur involvera frivilligt?

Vi vill skapa ett "Folkets Park" fr 2000-talet  
rel. a dansband - teater.

Vi vill skapa botanisk trädgård, nuvarande  
golf - minigolf, isbana. Vra ytor för pic-nic,  
barnboll o. dyl.

Ärliga aktiviteter som drar "folk" från andra  
stadsdelar och skapar identitet - varumärke  
fr färdet,

Göta Lands väg - Gustav Vasa-kullen

Ämne: överdäckning av trafikleder

### Viktigaste idéerna från dialogen:

Bevara fältets gröna kvalitéer, dofter, växter. Däcka istället över omgivande trafikleder. Bygg på eller i anslutning till överdäckningarna.

Huddingevägen och Åbyvägen bör täckas över liksom Södra tanken innan tunnelmynningen. Som det ser ut nu är Östberg, Årsta park -hallar och Årsta separata kvarter, med överdäckningar och bostäder integrerat i industriområdena skulle kvarteren knytas samman.

med överdäckning av Huddingeleden blir även Enskede integrerat. Vi tar för att bygga runt fältet men inte på fältet. Håll kultur -landskapet och känslan försvinner. Huddingevägen gör en krok vid återvinningssentralen, rita ut den, så blir det gunnar.

Utveckla fältet, bygg restauranger med utsikt över vallnät/dammen. Gör fältet levande alla dagar på dygnet. Koncentrera industriområdena, det kanske går att täcka över spårområdet också och lägga industri i anslutning till spåren. ska det byggas någonstans ska det byggas på eller i anslutning till trafiklederna. Detta gäller även den nedlagda Årstatanken.

Säg till byggbolagen, att det finns kvar, vill de bygga runt fältet får de bekosta gemensamma anläggningar.

Vi vill också ha bättre kollektivtrafik till Östberg och runt fältet.

Ämne: Hur skapa ett levande bostadsområde?

Viktigaste idéerna från dialogen:

- Det är önskvärt att koppla ihop Årsta med Östberge
- Istället för dagens stora och rätta öde fält kan flera små stadsparkers skapas - gröna rum
- Skapa miljöer där folk vågar röra sig även när det är mörkt
- Området bör vara "stadsmässigt" med ett varierat byggande men stor mängd bostäder för att göra det attraktivt att driva verksamhet där
- Bebyggelsen skall även ha lokaler så att boende o verksamhet kan blandas och attrahera kaféer, restauranter och affärer
- Området bör stimulera möten
- Bra kollektivtrafik från tex Årstaberg som en startpunkt
- Valskötta parker och belysning med utrymme för idrott
- Miljövänlig bebyggelse
- ~~Bebygg~~ Bebyggelsen bör skapa "stråk" som förbinder



Ämne: Berara fältet enligt det beslut om  
att anlägga en Landskaps park  
som det beslutades <sup>av</sup> tidigare politiker

Viktigaste idéerna från dialogen:

Det finns många olika aktiviteter som äger  
rum på fältet. Allt från olika bollspel, golf-  
ranch, kollariförening m. odling, lösa hundar  
& trimmade mopeder, ballongflygning, Drak-  
flygning, Helikopter upp & ned stigning, Löp &  
cykel träning, stora rugby turneringar m. folk  
fr. hela <sup>världen</sup> ~~Europa~~, ornitologer som tycker att  
fältet är unikt för fågel skådning.

Många som grillar, sjunger, festar, flyer  
fullskärm, Modell, Promenader, Skidåkning,  
<sup>flygning</sup>  
förskolegrupper, dagis grupper, skolklasser  
Australisk fotboll,

Ämne:

Viktigaste idéerna från dialogen:

Trots alla dessa aktiviteter, så trivs  
härar. Pådyr, fåsamen, hägrar ~~en~~  
ca 250 besökande fågelarter, t.ex. några  
tornfalkar som häckar i Riddarsholm kyrkan  
och flyger till fältet för att jaga Sork

Möjlig utveckling: skatepark, skridsko-  
bana, arenateater, friluftsbad, 4-H-gård,  
bangolf, trädgårdscafé, förskola o skol-  
restaurang  
pedagogisk naturverksamhet.

Ämne:

Framtidens Stockholmare behöver  
centralt grönområde

Viktigaste idéerna från dialogen:

Vi anser att Årstapillet skall  
utvecklas enligt gällande detaljplan.

Alla boende i framtidens Stockholm  
behöver närlägenhet till grönområden

Ska vi spara på energi och minska  
blå koldioxidutsläpp måste grönområde  
blandas med bostäderna. Den tätaste staden  
är ingen ekologiskt hållbar stad utan  
ökar bara behovet av biltrafik.

Det kan behövas odlingsbara ytor  
i stor utsträckning även i en central stad.  
Grönområdena måste ligga nära bostads-  
områdena så att de nås med cykel eller gång

Årskiftet är idag totalt för  
en mycket stor mängd  
av flora o. fauna. Motorsvare  
landskap skapas i resten av  
Stoddelvhus och Stalsdelar.

Årskiftet. motorsvar Gaddet, ~~z~~  
Nationalstadsparken och järnvägen  
i Söderort. Söderorts befolkning  
behöver även sådana ytor.

Ämne: Årstadälet, en park för hela Stockholm  
Pa

Viktigaste idéerna från dialogen:

- Park i världsklass. Ett landmärke
- Högst möjligt
- Lockar folk från hela sthlm och andra länder
- Söderorts sista chans för en riktigt stor park
- Storleken mycket ~~stor~~ viktig kvalitetsfaktor
- Stockholms själ måste avspeglas i utformningen
- Samrådsprocessen enligt DRL kap 5 § 23 måste ~~beakta~~ tillvarata medborgarnas synpunkter
- Modellflygning, drickflygning, freestyle  
Skall ges tillräckligt utformning



Ämne: Kolonilotter på Årsta-fältet

Viktigaste idéerna från dialogen:

---

Bevara den biologiska mångfalden.  
Håll löftet om planen för Årsta-fältet.  
Årsta-fältet är en refug för viltet (fåglar, rådjur, harar etc.) samsas mot alla odds.  
Kolonilotter bidrar till en miljö med utbud för många intressen och rekreation, bredare användning. Park med odlingslökke o kolonier  
Möjlighet för folk i lägenhet att kunna odla.  
Hälsöfrämjande.  
Flytta Årsta partihallar.  
Trots alla människor som rör sig i parken

## Det framtida Årstafältet med ny bebyggelse och park

---

Initiativtagare:

Deltagare:

Ämne:

Viktigaste idéerna från dialogen:

trivs hägrar och många djur som inte kommer att kunna finnas kvar om man knaprar bort 20 ha.

trocks att lösa hundar, bollspel

Solande grillerande, tröande Människor

Trimmande Moppar, ballong Pygning,

Helikopter upp & ned stigning, golf ranch,  
kolloniont.

Ämne: Bygg utanför fältet, alternativ.

### Viktigaste idéerna från dialogen:

Bxgg i stället för Arita partihallar.

Fyll på med punkter från Sandfärdgatan



Smala hus längs Johanneshovs vägen.

Däcka över Huddingevägen längs Årstafältet  
och bygg hus ovanpå.

Däcka över busshållsplatserna vid Årstaberg  
och bygg ovanpå.

Gamla "panncentralen" vid Östberga - stämten  
mitt emot golfbanan. (8-~~hållings~~) lag och kottor

"Skyskräpor" - ett i varje hörn av fältet.

Bygg runt Årjömsåsan - sjöängen.

Däcka över Huddingevägen söder om sopstationen  
ner till Örbyleden.



Till  
①  
which of

English and  
German





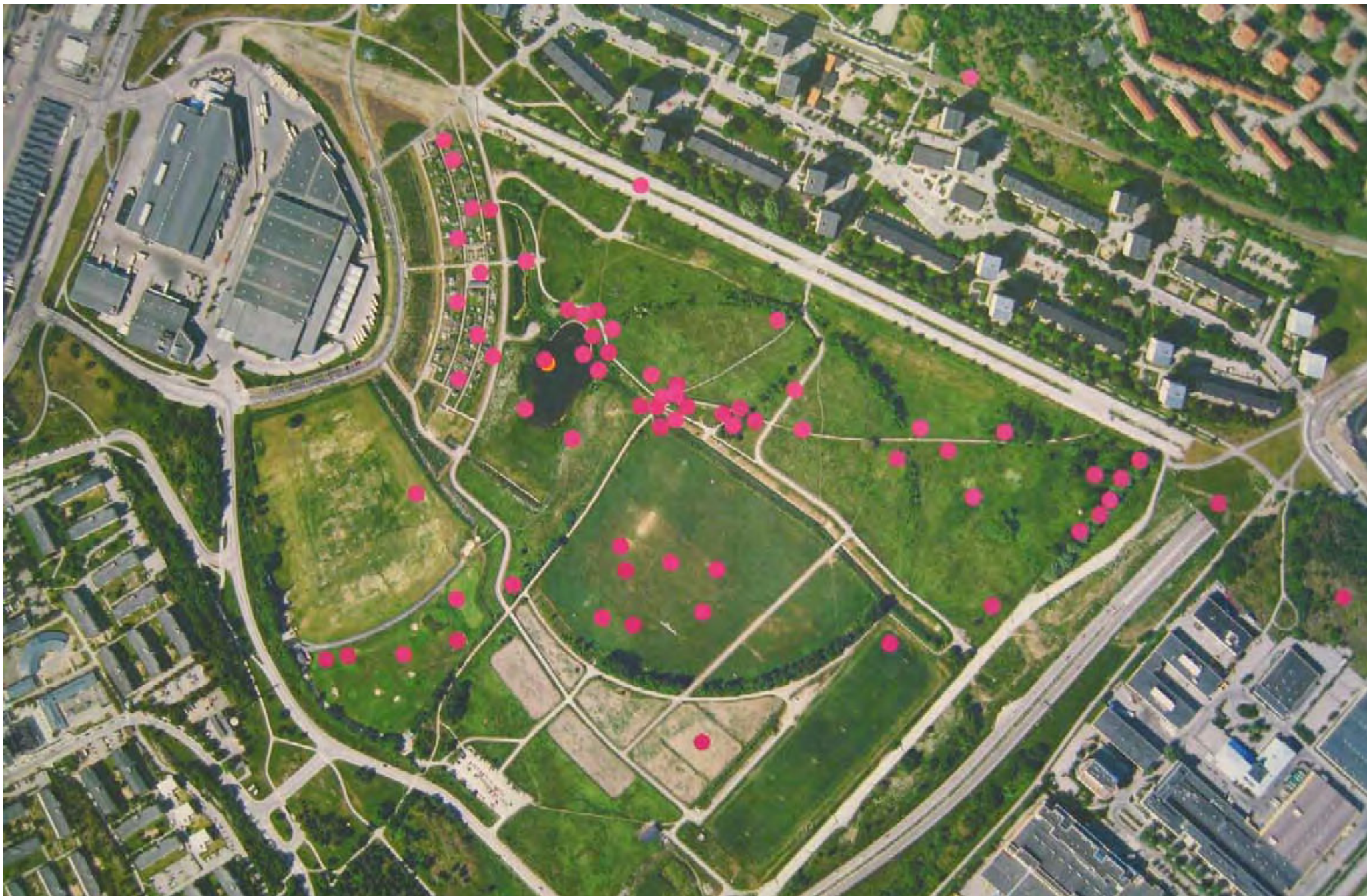








Vilken är din favoritplats på Årstafältet? (Obs. De som ser hela fältet som sin favoritplats har markerat det med en prick mitt i fältet.)

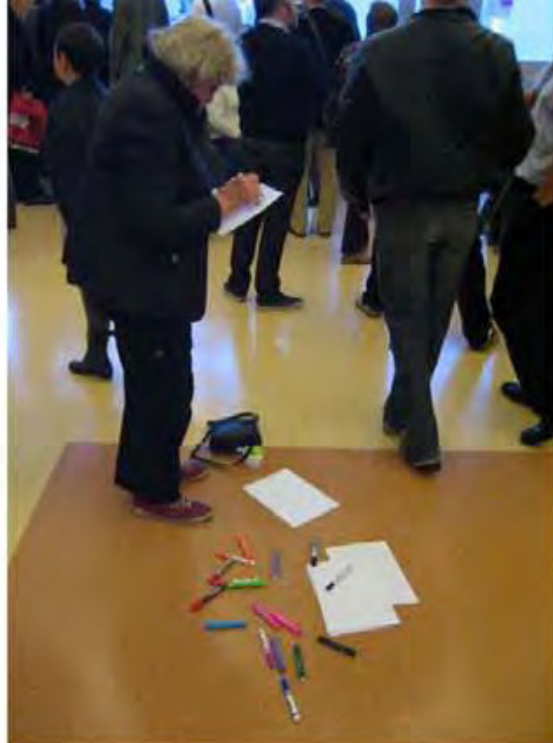




Var bor du?







EXPLOATERINGSKONTORET  
STADSBYGGNADSKONTORET

[www.stockholm.se/nyaarstafaltet](http://www.stockholm.se/nyaarstafaltet)