





Analys befintligt



Stråk och målpunkter



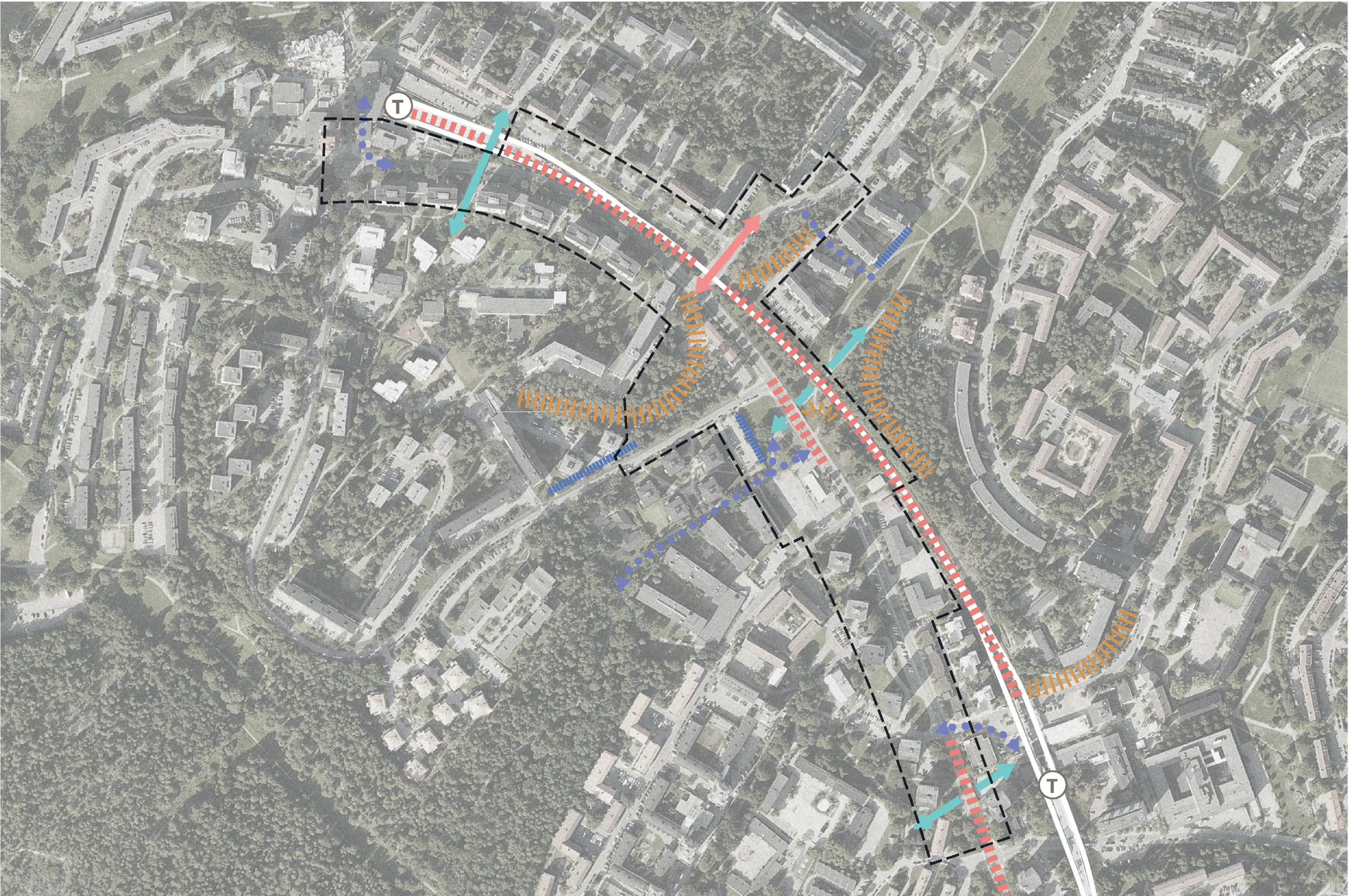
- Maltesholmsvägen fokusområde
- Skola
- Förskola
- Idrott
- Lekplats
- Restaurang
- Centrum med kollektivtrafik förbindelse, stort utbud av service och handel.
- Gång- och cykelstråk
- Regionalt cykelstråk
- Gata
- Busslinje
- Busshållplats
- Tunnelbana

Skala 1:8000/A3





Barriärer och kopplingar



- Maltesholmsvägen fokusområde
- Planskiljd barriär
- Planskiljd koppling
- Topografisk barriär
- Byggd barriär
- Koppling
- Svag koppling

Skala 1:4000/A3 → N



Grönstruktur



- Maltesholmsvägen fokusområde
- Naturmark med skogskarraktär
- Öppen gräsyta
- Koloniträdgård
- Lekplats
- Grönt samband

Skala 1:8000/A3

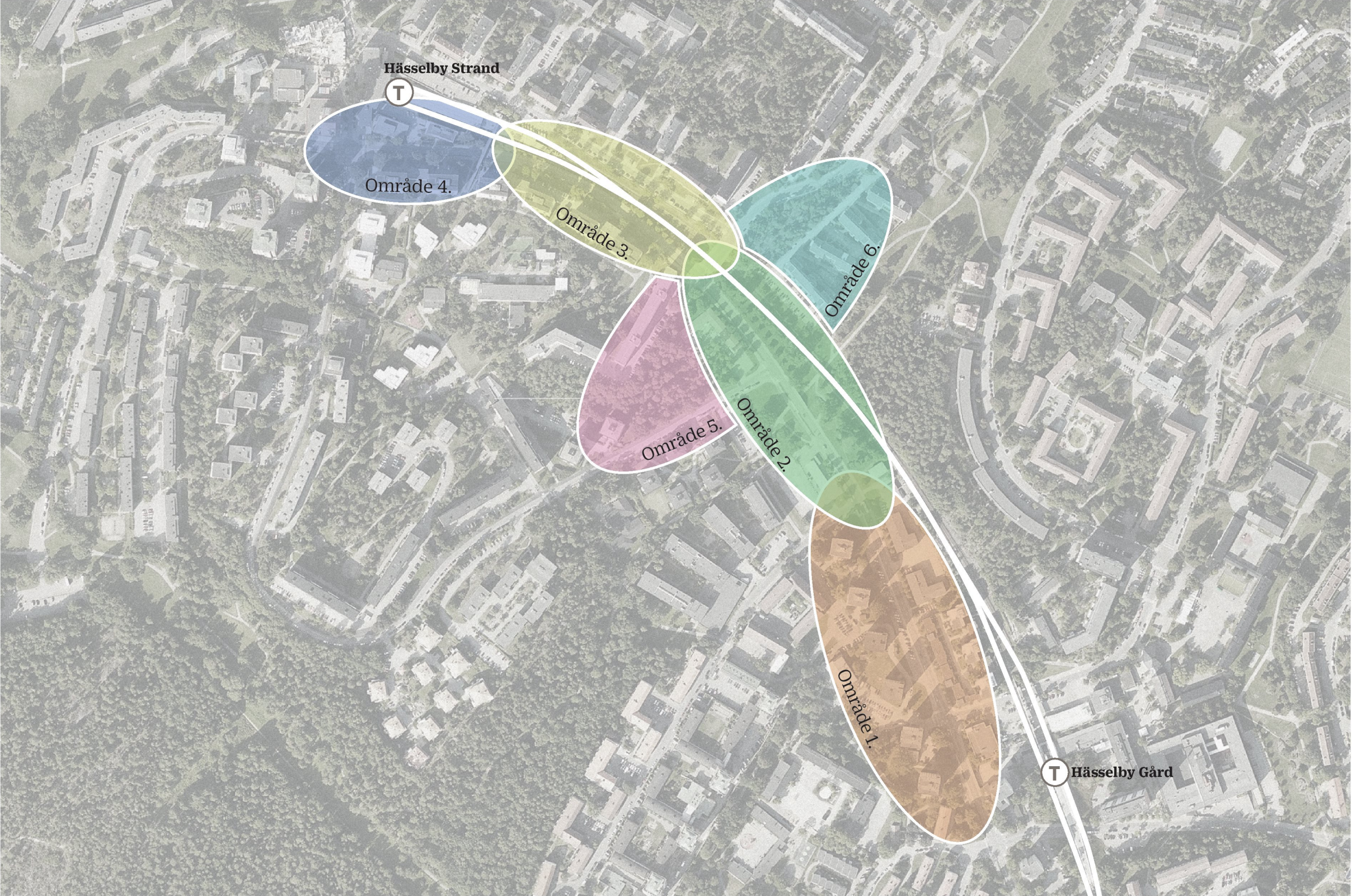






- Maltesholmsvägen fokusområde
- Ask
- Askar i rad, biotopskydd
- Ek
- Tall
- Lönn
- Lönnar i rad, biotopskydd
- Björk
- Björkar i rad
- Oxlar i rad, biotopskydd
- Naturmark/skog med större träd.





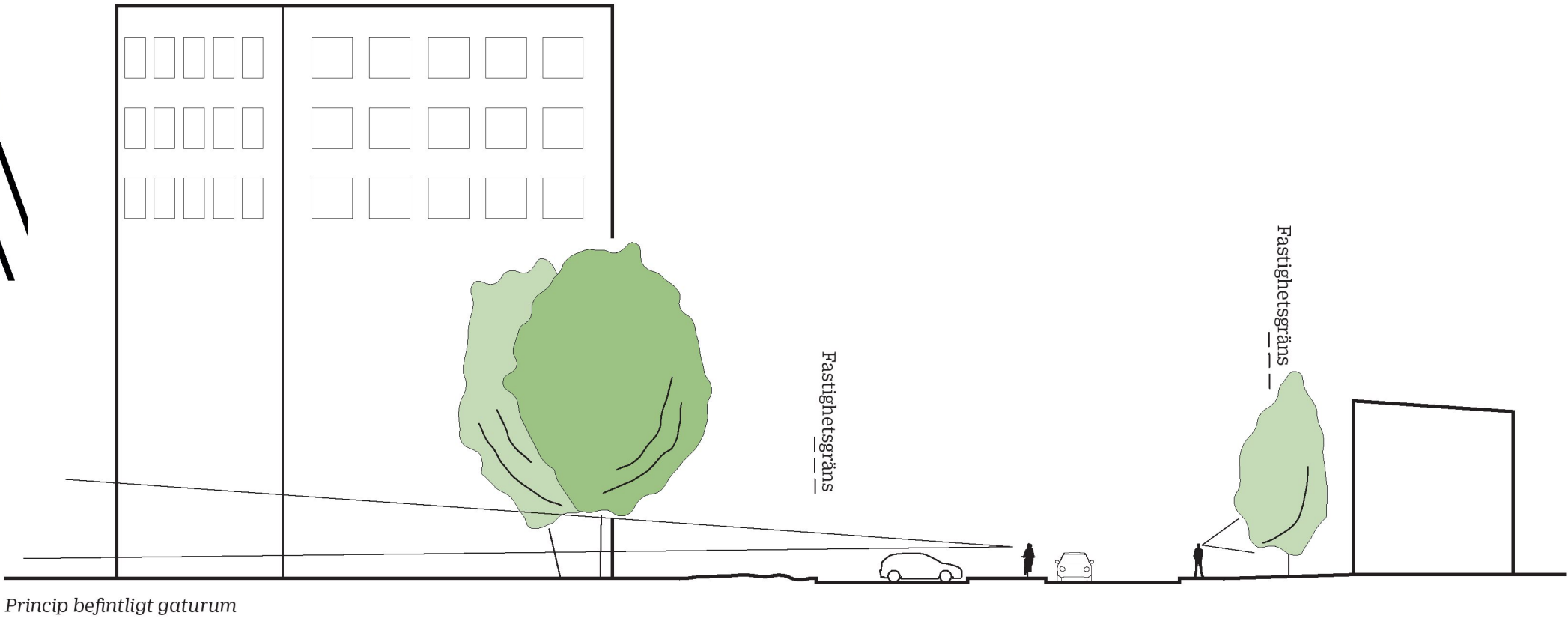
Skala 1:4000/A3 — N



Karaktärsområden: Område 1.

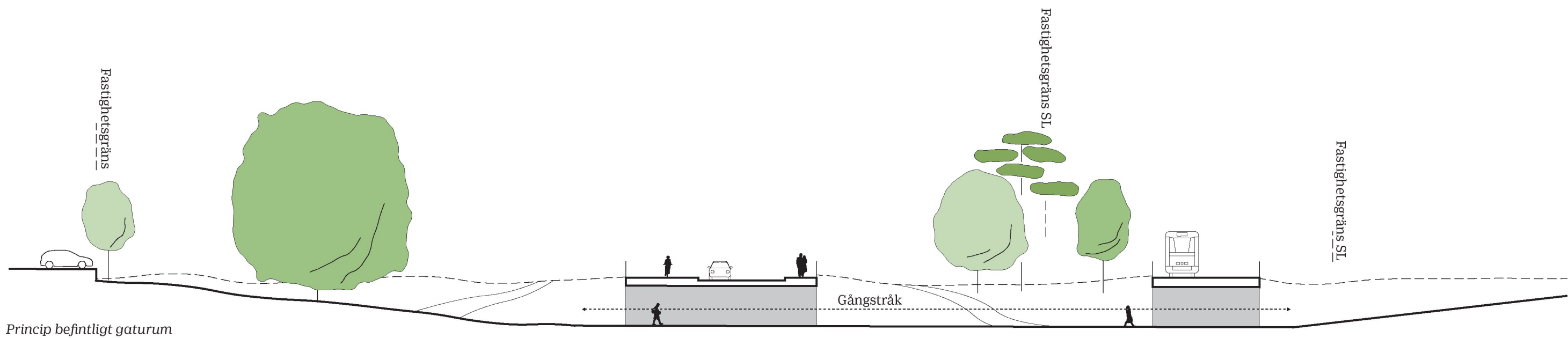


- N
- Händelselös fasad mot gata.
- Punkthus med tvärställd fasad mot gata.
- Visuellt samband mellan punkthus.
- Entréer punkthus.



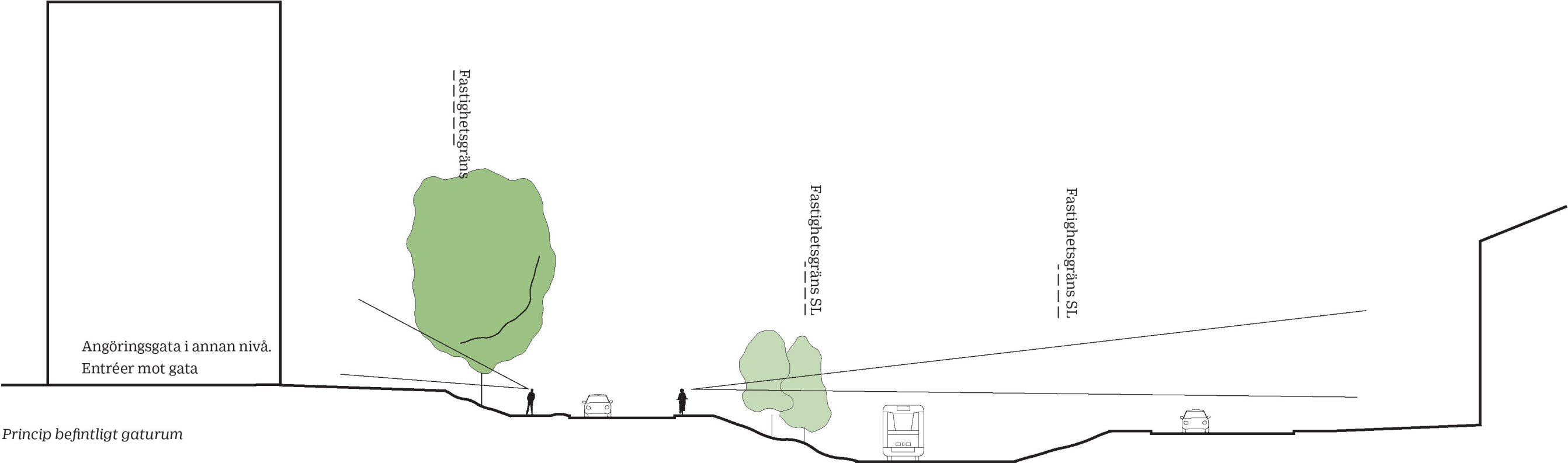
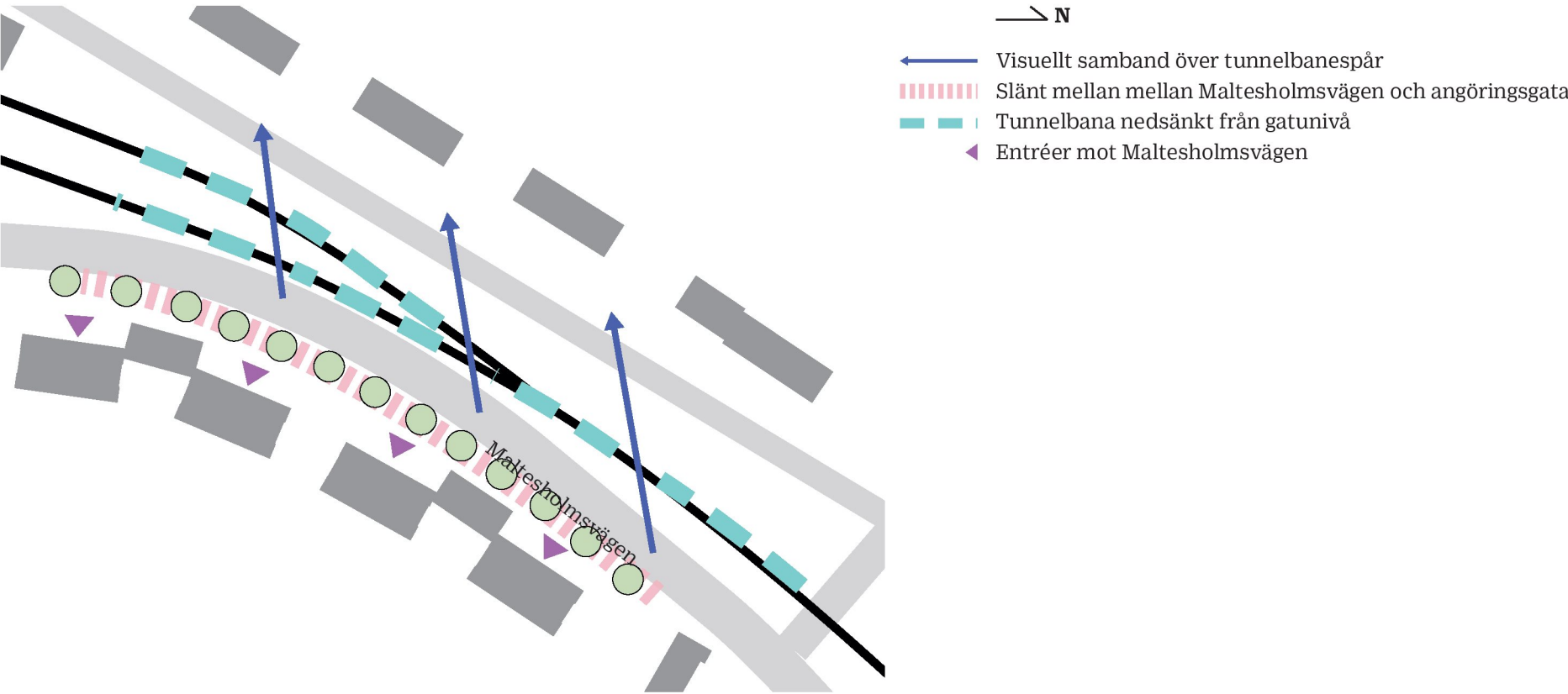


Karaktärsområden: Område 2.





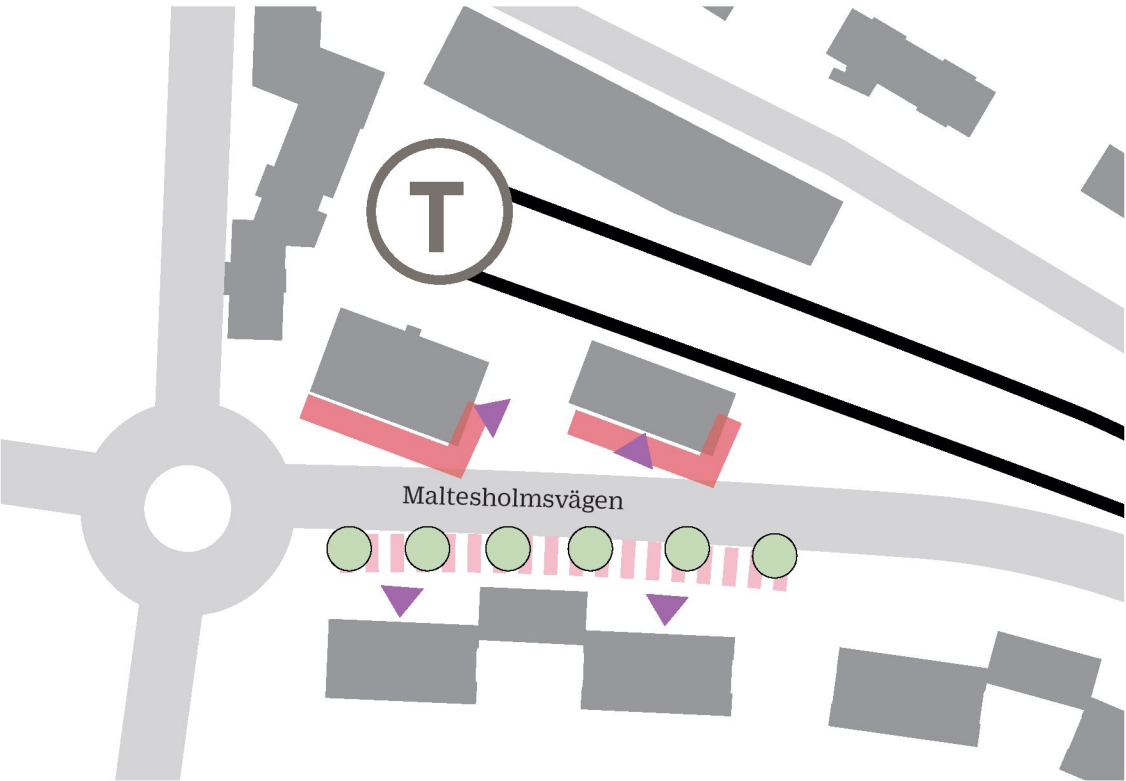
Karaktärsområden: Område 3.



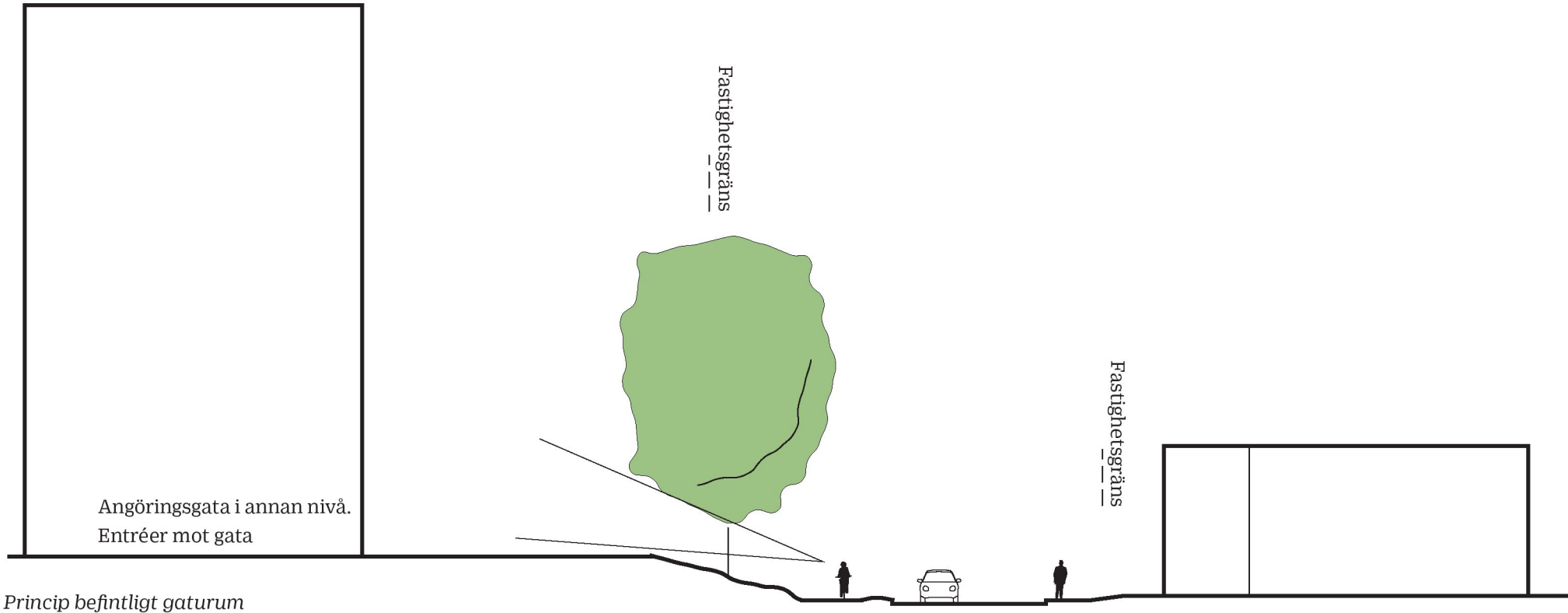


Karaktärsområden: Område 4.

nivå



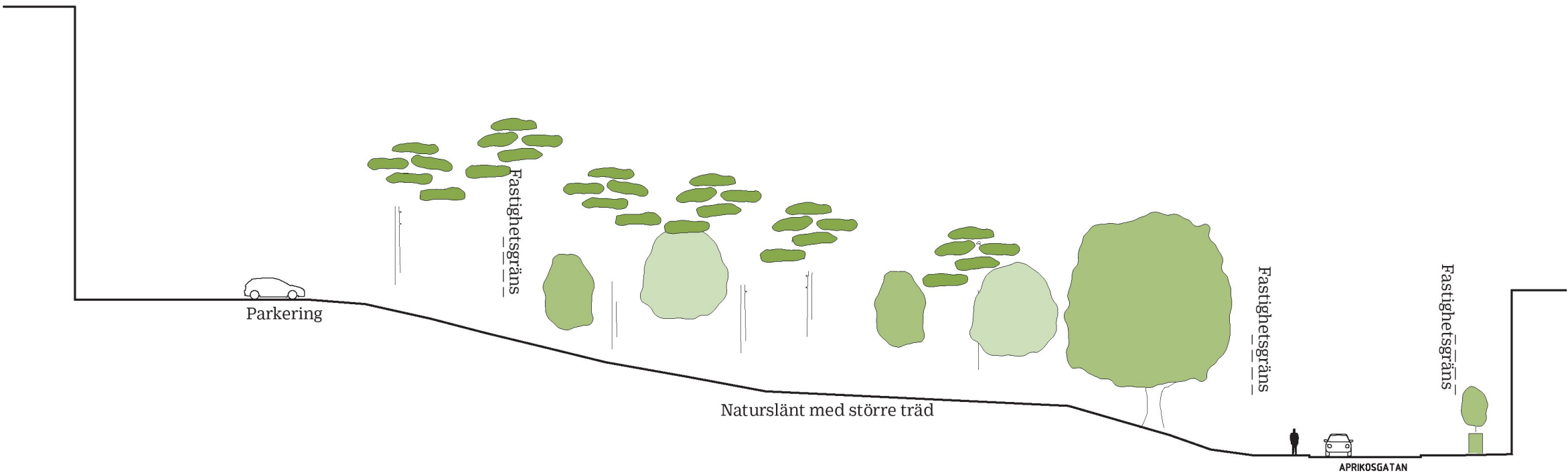
- N
- Händelselös fasad
- Slänt mellan Maltesholmsvägen och angöringsgata
- Entré





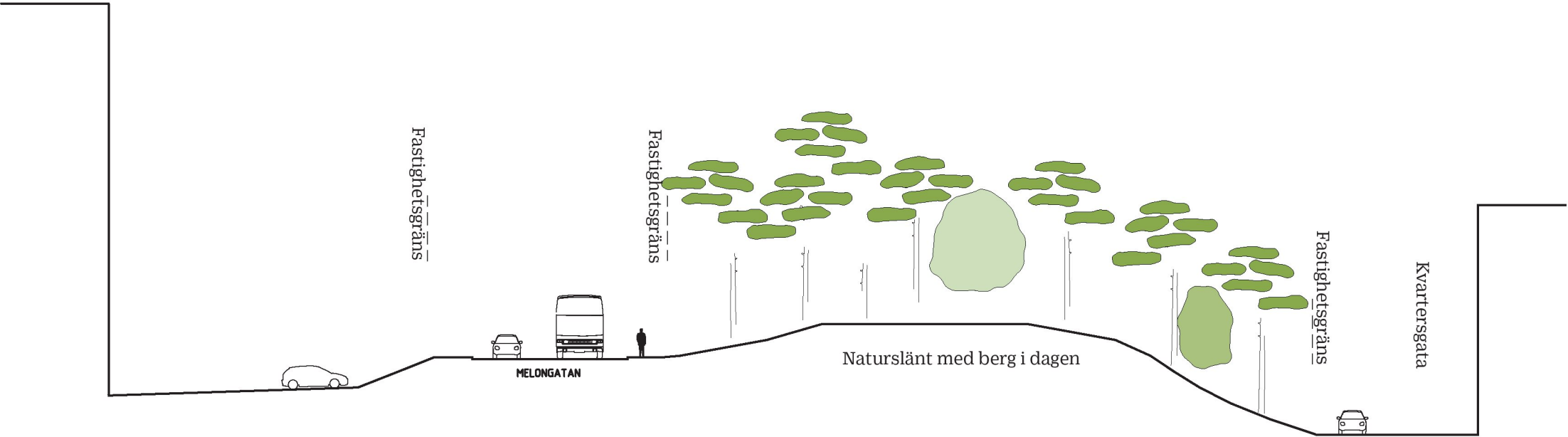
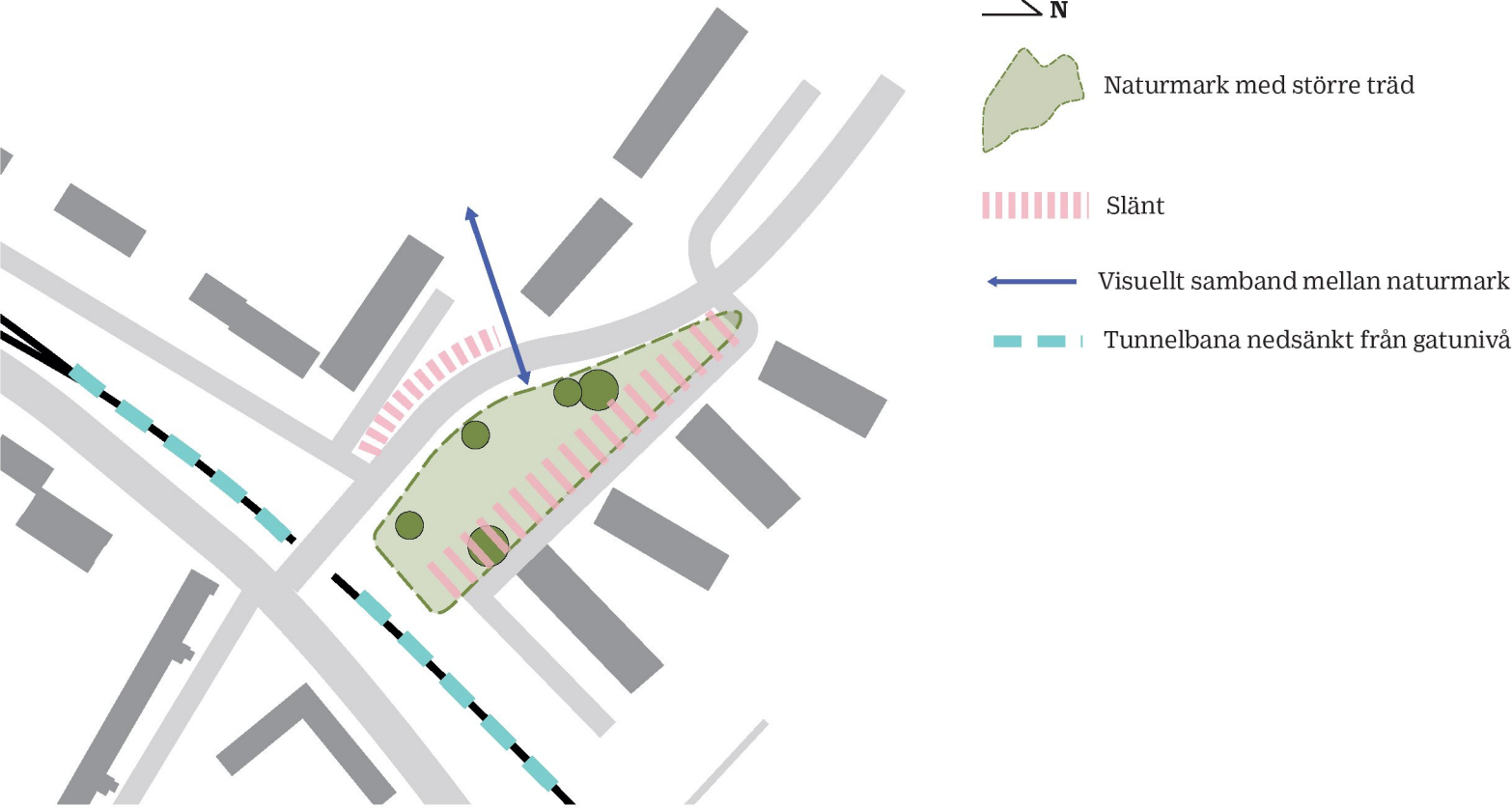
Karaktärsområden: Område 5.

nivå





Karaktärsområden: Område 6.





# Utveckling Maltesholmsvägen



# Utgångspunkter Maltesholmsvägen

## Vegetation

- Utgå från att spara befintliga träd
- Utveckla befintliga karaktärer vid tillförande av nya träd och vegetation
- Trädens relation till gatan varierar

## Urbant stråk

- Fokus på att förbättra situation för gående och cyklister.
- Händelser längs gatan - ökade vistelsevärden

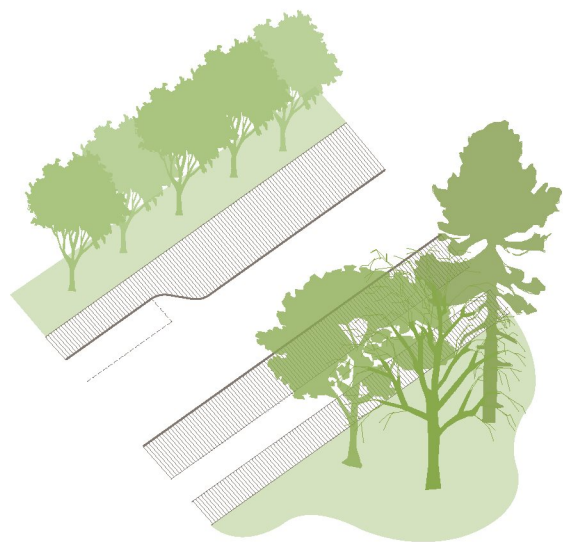
## Stadsbild

- Husens förhållande till gatan - medveten variation.

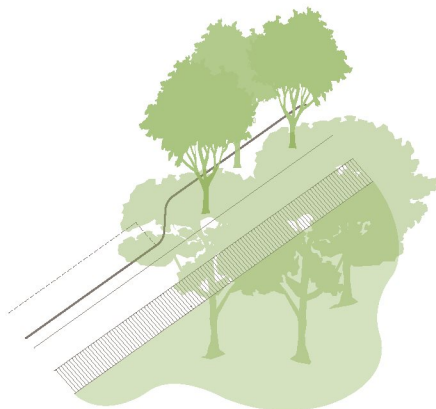




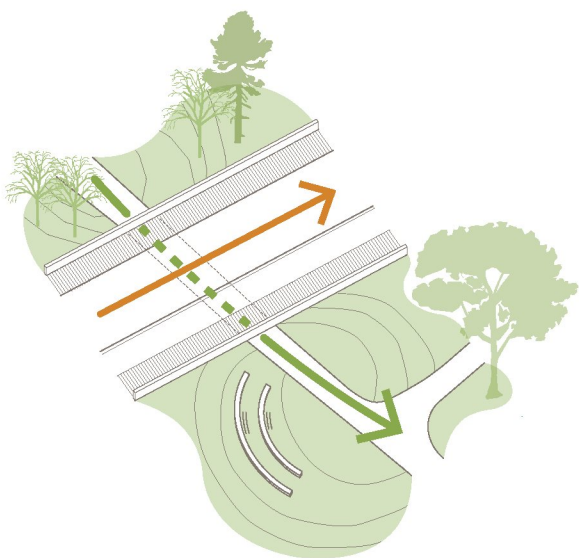
# Principer och förhållningssätt



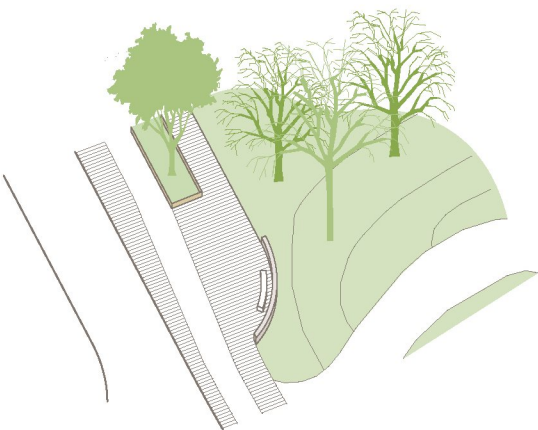
Befintlig variation i arter och trädens placering i förhållande till gatan.



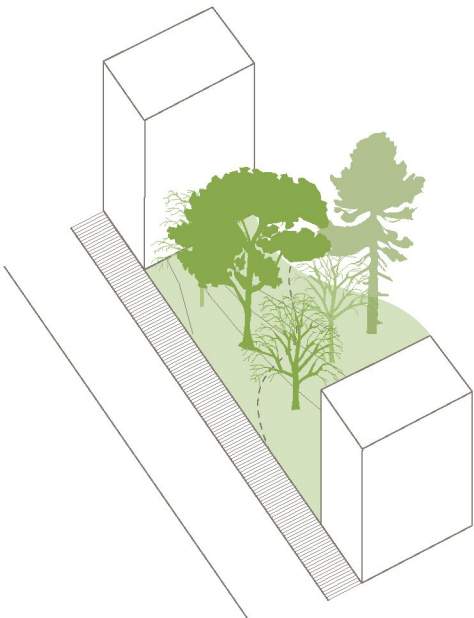
De befintliga trädens placeringar speglas i de nya gatuträdens placeringar



Gröna kopplingar i dalgångar kan länkas till och synliggöras från den övre nivån.



Förmedlande platser där gatan byter riktning skapar händelser längs Maltesholmsvägen.



Bevarandet av befintliga träd inom kvarter är värdefullt för boende och gaturummet.



Förslag utveckling, översikt



Skala 1:2000/A3





Utveckling Område 1





Utveckling Område 2 och 5





## Utveckling område 3 och 4

