

KV TJOCKAN

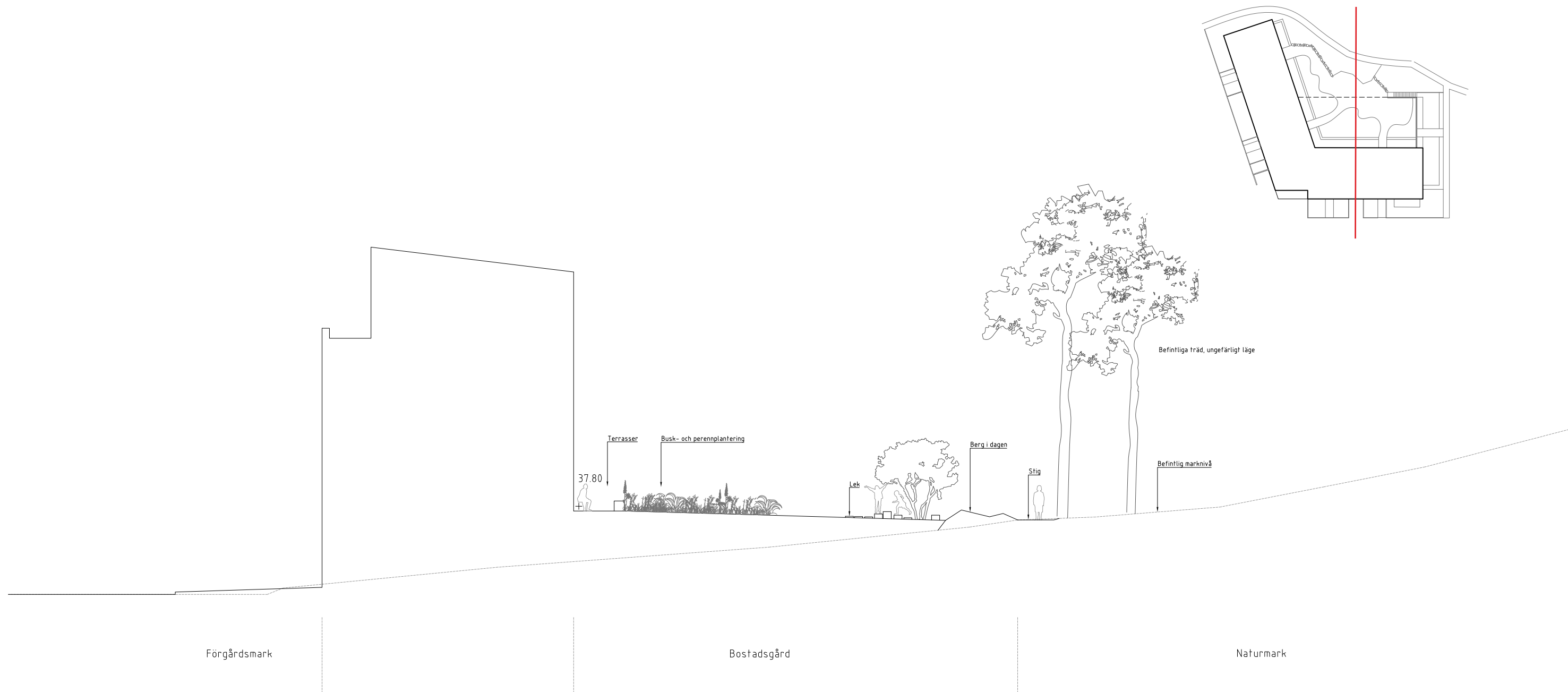
SKISS

LAND Arkitektur | AO/TL/LA | 2016-06-13

Projektnummer: 201532

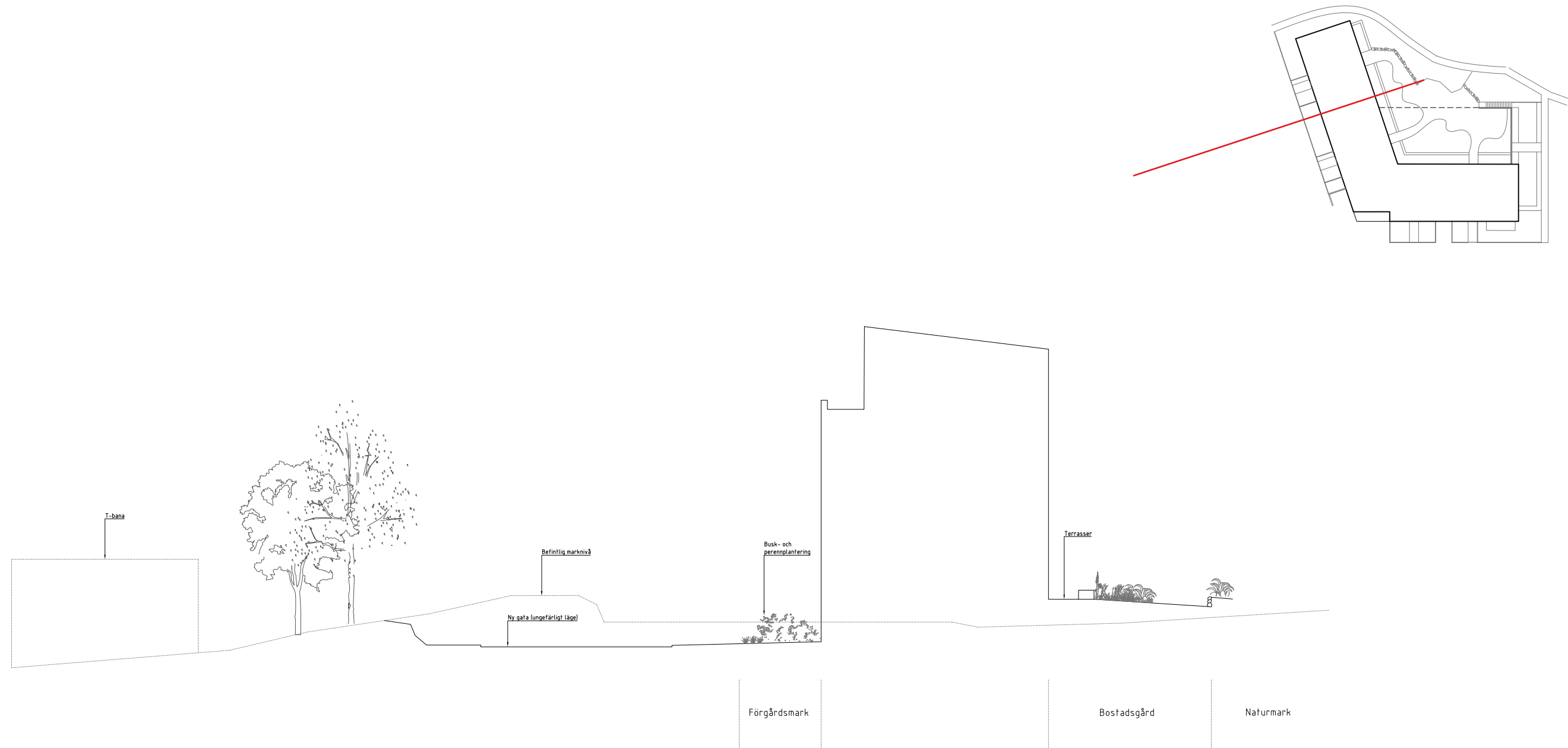
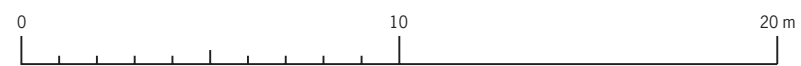
LAND





SEKTION

1:200



REFERENSBILDER

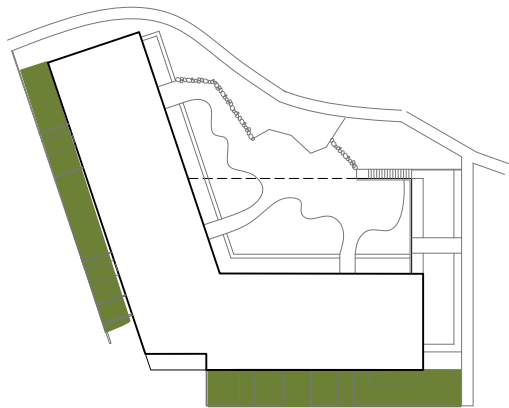
förgårdsmark



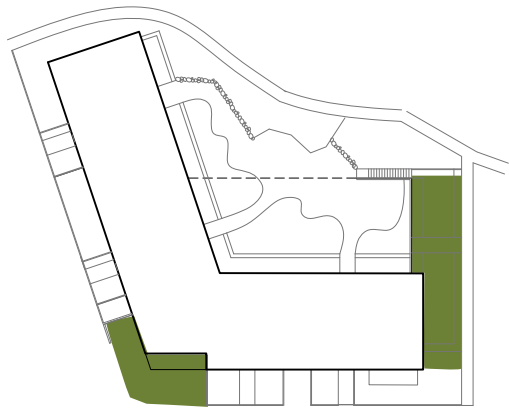
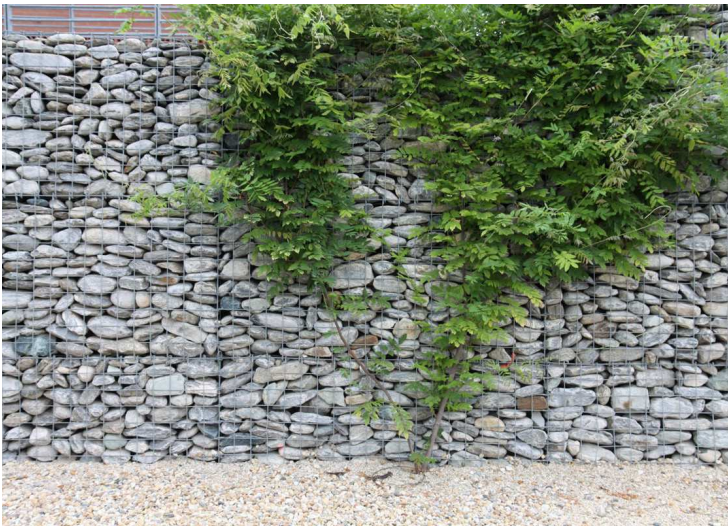
Cykelparkering och trädplantering i grusyta



Natursten i grusyta vid entréer och vid sittplatser på gård med inspiration från modernismens utformningsideal



Murar och kanter i natursten

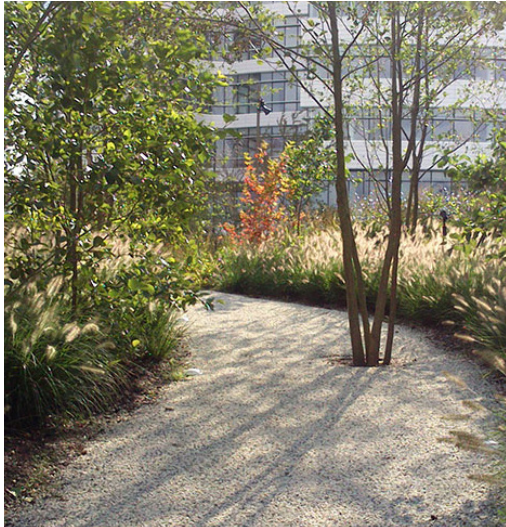


REFERENSBILDER

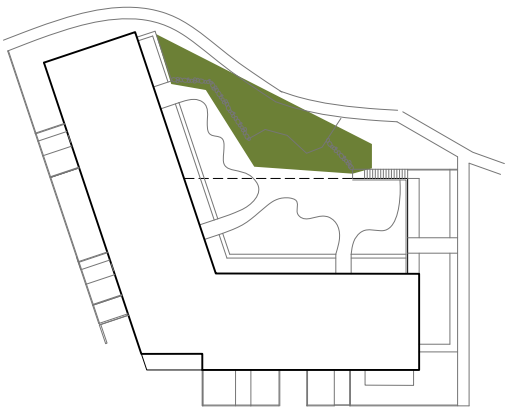
gården



Gården kantas av låg stenmur och berg idagen som möter grusyta och naturmark



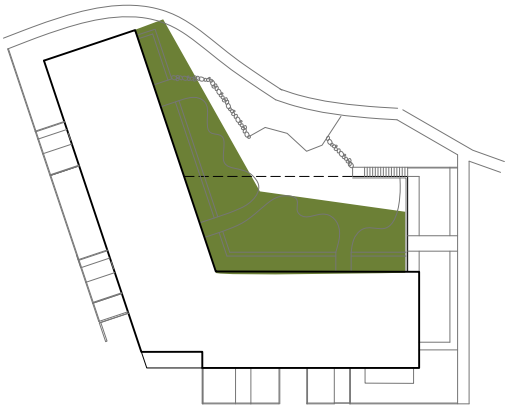
träd i grusyta



privata terrasser i trä möter planteringsyta på gården tydlig kant förtydligar gräns mot den gemensamma gården



stam på fällda träd läggs ut i naturmarken för att bibehålla ekologisk mångfald



REFERENSBILDER

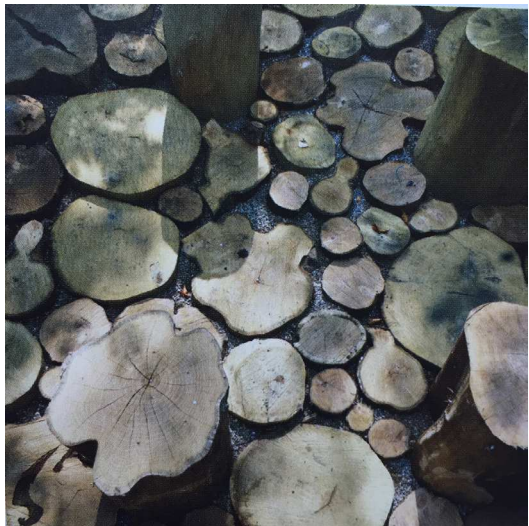
gården



gemensamma samlingsytor med långbord och stämningsbelysning



gungor i befintliga träd



fällda träd återanvänds till lek

