

# Stadsdelstorget

**Landskapsarkitekt:**  
**White arkitekter**

**Platsens funktioner för stadslivet:**

Entré till stadsdelen  
Mötesplats  
Yta för evenemang  
Yta för skyfallshantering

Det nya torget kommer med sitt centrala läge bli hjärtat i den nya stadsdelen. Det kommer bli en självklar mötesplats för boende och besökare i området och blir en naturlig startpunkt för vidare äventyr ut i parken.

En viktig utgångspunkt för torgets gestaltning har varit att säkerställa att kommande skyfall når Årstafältets dammar. Detta görs genom en generös ränna som dras genom torget och ned genom Stadsdelsparken. Genom att bejaka rännan och låta den bli en tydlig del av torgets identitet har dagvattenhanteringen blivit utgångspunkt för torgets gestaltning. Rännan är utformad med sittbara kanter av granit som inbjuder till lek och rörelse. Flera broar korsar rännan för att säkerställa att torget upplevs som en helhet. De fyller funktioner som mötesplatser och rörelsestråk. Ett skärmtak på torgets norra bro annonserar torgets start och blir en väderskyddad mötesplats. Rännans botten gestaltas med både grönska och hårdgjorda ytor samt en smal slingrande ränna för att framhäva vattnets rörelse mot dammarna.

Möbleringszoner med träd, sittplatser och cykelparkeringar tar ner skalan mot de höga byggnaderna omkring och ger plats för sittplatser i lövskugga utmed fasaderna. Mellan rännan och möbleringszonerna finns öppna flexibla ytor där marknader och andra evenemang kan ta plats. Belysning i flera nivåer säkerställer att torget upplevs tryggt och attraktivt dygnet runt.



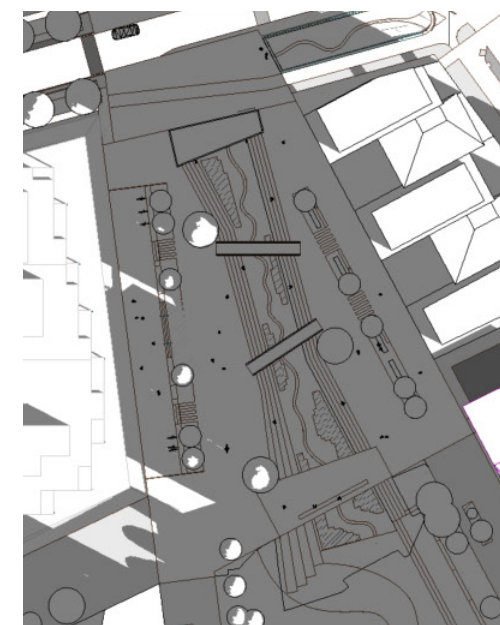




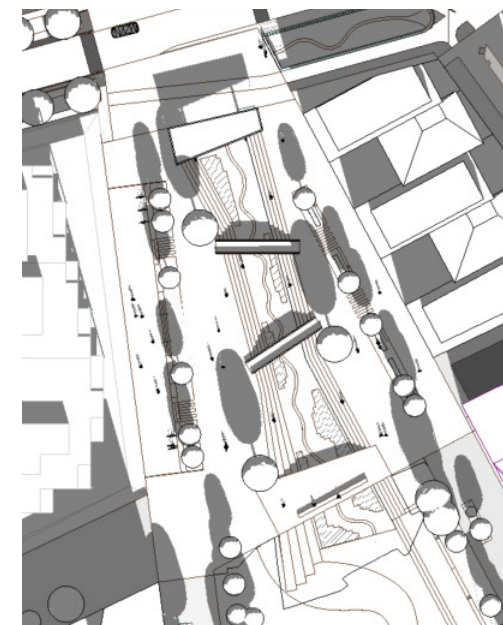
Stadsdelstorget

### Solstudier:

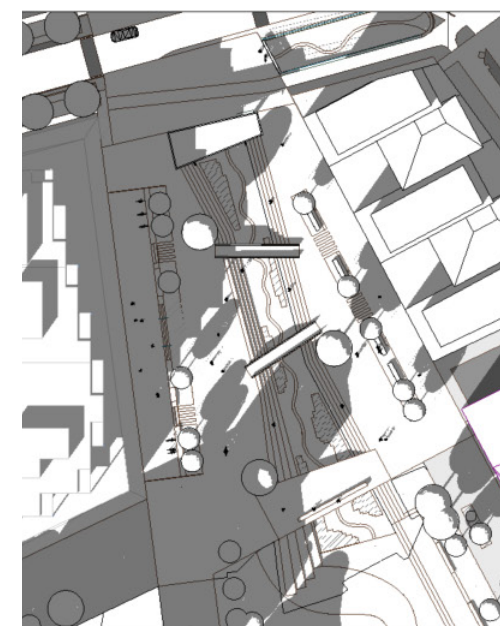
Solstudier på torget visar att det i sydöstra delen av torget är soligt större delen av dagen och på eftermiddagen sommartid. Resten av torget är soligt på förmiddagen och mitt på dagen. Därför placeras dubbelriktade bänkar i torgets sydöstra del samt att den södra bron utformas som ett generöst trädäck med en lång bänk för att inbjuda till vistelse i solen med utsikt över Stadsdelsparken. Flexibla öppna torgytor för t ex marknad erbjuds på torgets västra sida.



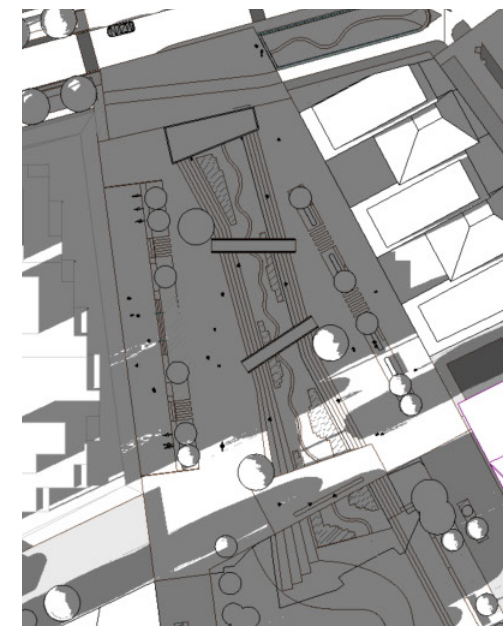
Vår- och höstdagjämning kl 9.00



Kl 12.00



Kl 15.00

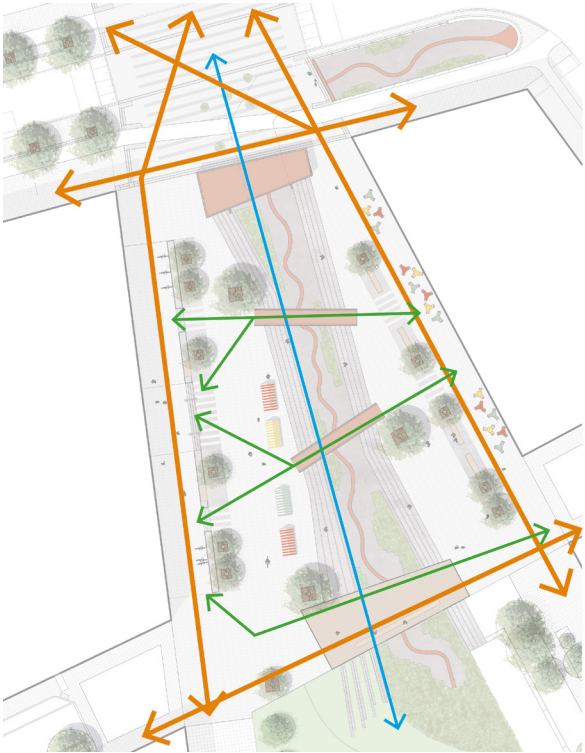


Kl 17.00

Stadsdelstorget

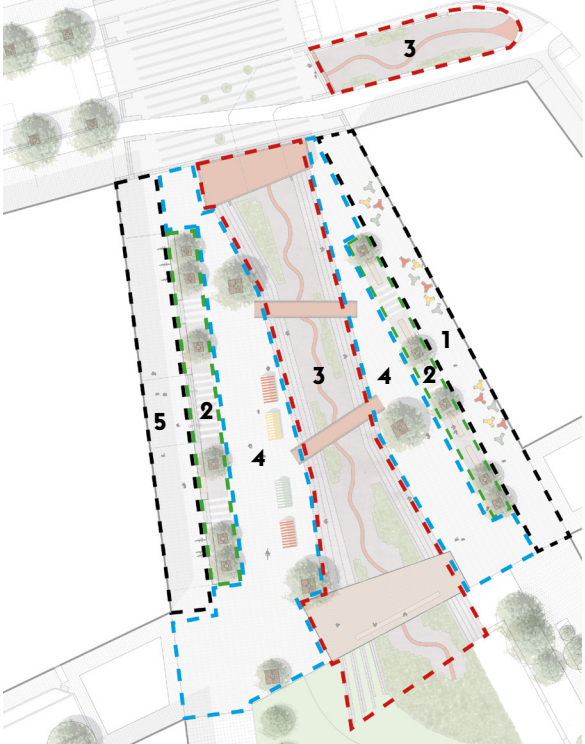


Rörelsestråk & siktlinje:

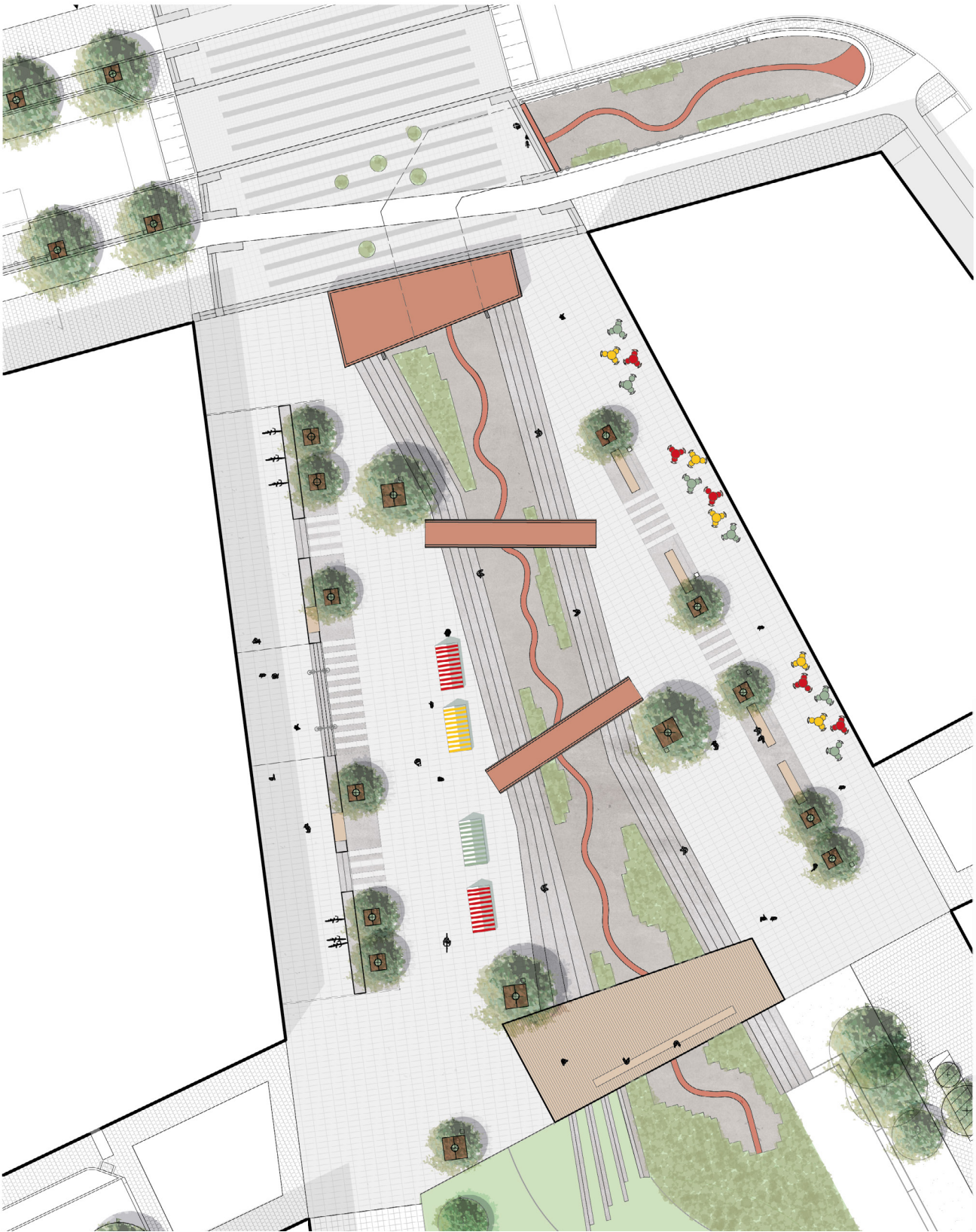


- Huvudstråk gångfartsgator och angränsande gator
- Siktlinje
- Tvärstråk över skyfallsrännan

Torget programmering:



- 1. Entré zoner och uteserveringar.
- 2. Möbleringszon. Träd, bänkar & mur.
- 3. Dagvattenrännan med skärmtak & broar
- 4. Öppen torgyta med plats för marknad och solitärträd
- 5. Entré zoner till ICA mfl. & cykelparkering





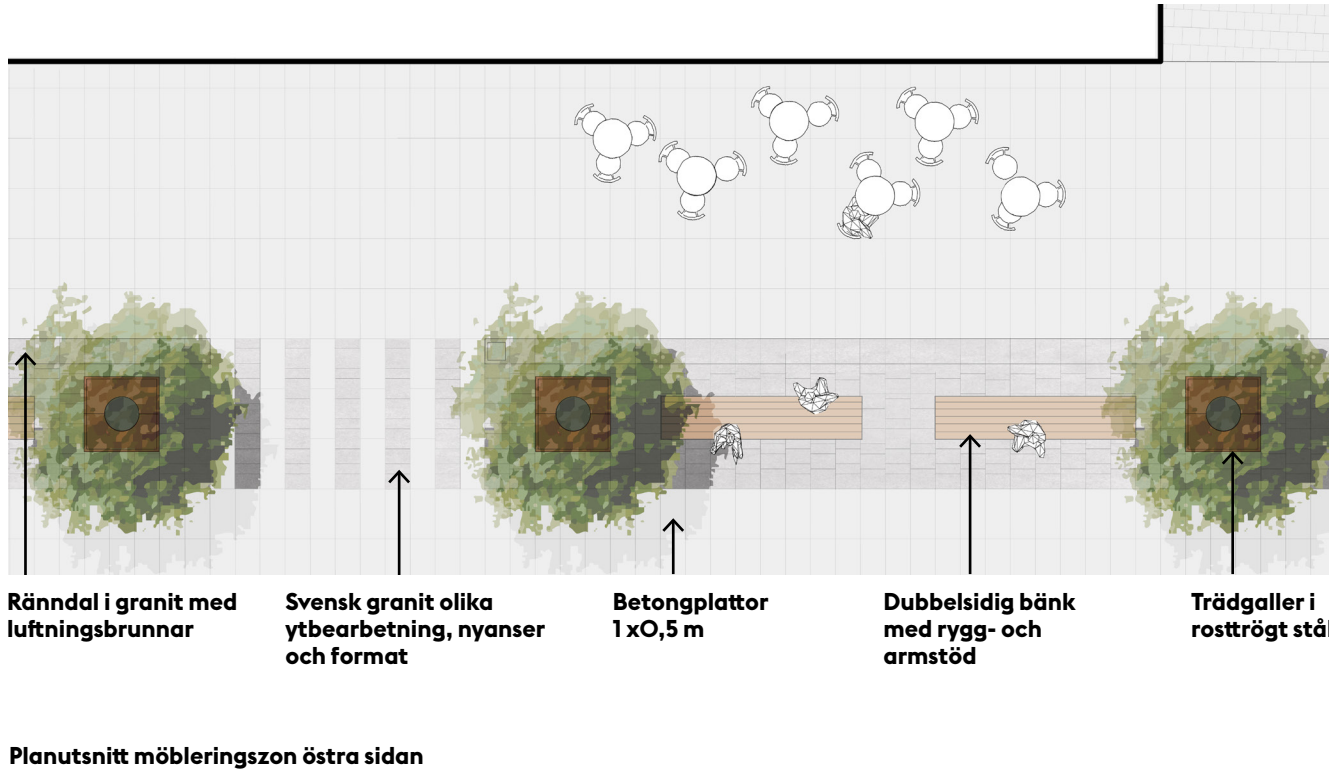
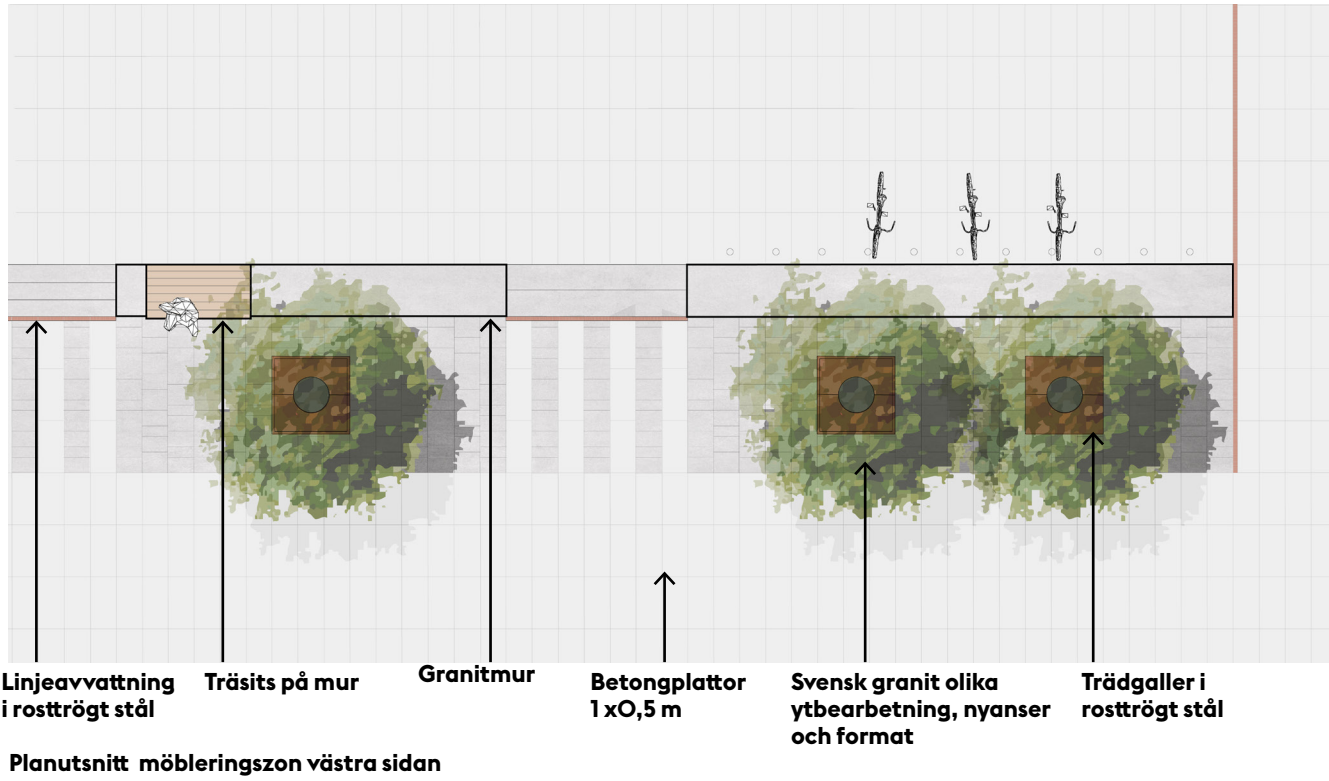
# Material & utrustning

Torget har en fast utrustning och element i form av skärmtak, broar, cykelpollare och fasta bänkar. En flexibel utrustning bestående av tex. solstolar, marknadsstånd och planteringsurnor kan adderas efter behov och årstider. En cykelservicestation kan med fördel placeras i anslutning till torget.



Bänkarna i möbleringzonerna ska förse med rygg- och armstöd och ska i den östra möbleringszonen vara dubbelriktade

Markmaterialen består av betong, granit, rosttrögt stål och trä. Det huvudsakliga markmaterialet på torget får en enkel sammanhållen yta av mellanstora betonghällar. Möbleringszoner samt rännans botten beläggs med granit. Även rännans sittbara kanter och stödmur och trappor längs torgets västra kant byggs av solida granitblock. Torgets broar byggs av rosttrögt stål och trä. Bänkar på torget är av trä på granit eller trä på fundament av rosttrögt stål.





# Skärmtak & broar över skyfallsrännan

Skyfallsrännan har en avgörande betydelse i stadsdelen för att hantera framtida kraftiga regn genom att samla och leda vatten söderut till parkens dammar. Rännan ger även torget identitet och karaktär och utgör ett centralt blickfång. De sittbara kanterna av granit inbjuder till lek och rörelse. För att man relativt obehindrat ska kunna röra sig tvärs torget korsas rännan av fyra broar. Förutom att utgöra viktiga rörelsestråk har de även funktioner som mötesplatser och soldäck med sittplatser. Broarna ska vara karaktärsfulla och så nätta konstruktioner som möjligt eftersträvas. De hålls samman materialmässigt i trä och rosttrögt stål. Ett skärmtak på torgets norra bro utgör en viktig startpunkt till Stadsdelsparken. Det erbjuder också väderskydd och kan fungera som en informell scen.



## Bro 1 & skärmtaket

Bro 1 utgör i likhet med bro 4 en större samlings- och mötesplats. Bron utförs i trä med infällda spår av rosttrögt stål som viker upp i brons framkant och bildar räckes-stommen. Skärmtaket utgör en viktig markör för hela stadsdelen. Den bildar ett fönster som fokuserar och ramar in vyn söderut mot torget och parken. Skärmtakets bärande konstruktion och takskiva utförs i rosttrögt stål. Takets veckade undersida utförs i trä och målas i en varmröd kulör som ger platsen en ombonad karaktär. Taket avvattnas ner i rännan.



Perspektivbild skärmtak och bro 1

## Bro 4

Bro 4 utgör torgets södra begränsning mot Stadsdelsparken och utformas som ett generöst trädäck för passager och med en dubbelriktad sittmöbel som möjliggör utblickar mot parken i söder och mot livet och rörelserna som pågår på torget. Liksom bro 1 utformas den i trä med infällda spår av rosttrögt stål som fortsätter upp och bildar räcketts stomme.

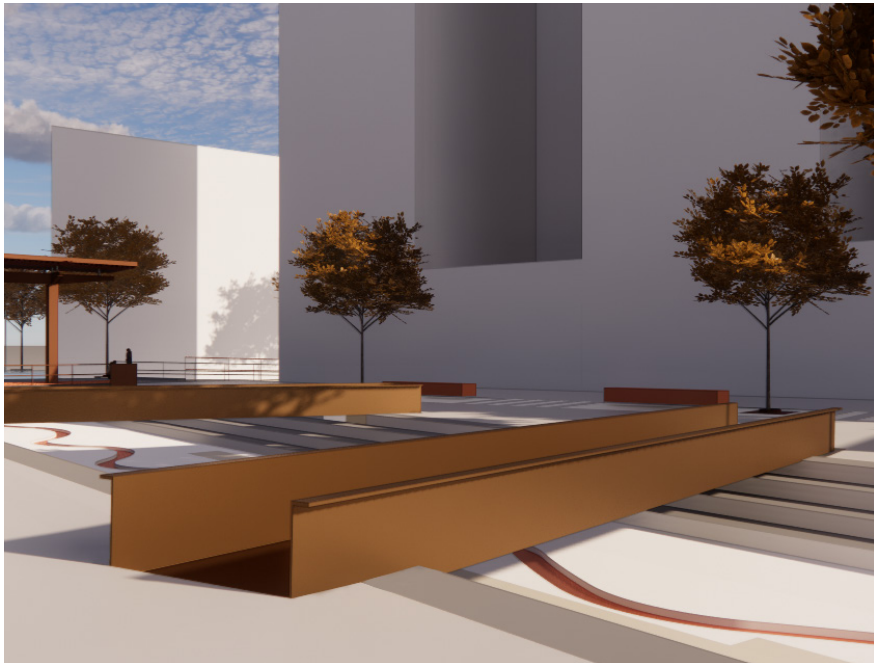
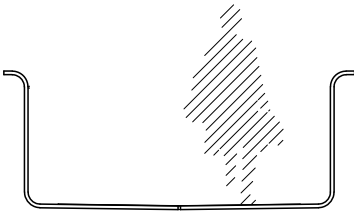


Perspektivbild bro 4.



Bro 2 och 3

Bro 2 och 3 utgör kommunikationsstråk tvärs torget och utformas som stålkonstruktioner i ett stycke i rosttrögt stål med bockade kanter. Den tunna konstruktionen ger luftighet och genomsikt till rännan. Materialet behandlas för att undvika halka och fällning.



Perspektivbild bro 2 och 3

Rännan

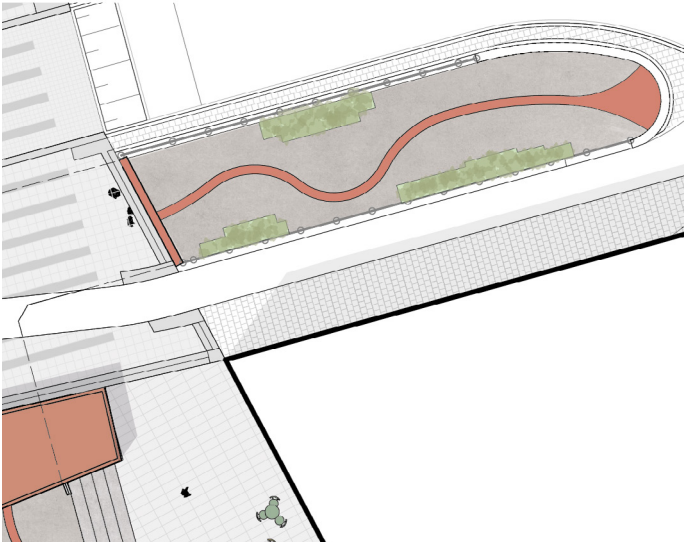
Rännans kanter utgörs av sittbara gradänger i granit. Rännans botten som oftast är torrlagd ska till stor del vara hårdgjord för att kunna hantera stora vattenflöden men täcks delvis av frodiga planteringar. De hårdgjorda delarna ges en omsorgsfull bearbetning med granithällar i varierande format och ytstruktur. En smal ränna i rosttrögt stål slingrar sig fram i rännans botten för att framhäva vattnets rörelse mot dammarna, även då rännan är torr.



Perspektivbild utmed rännan från bro 1

Rännan i huvudgatan

Områdets lågpunkt utgör skyfallsrännans start i huvudgatan. Här samlas stora dagvattenflöden upp för att ledas vidare genom rännan ner till dammarna. En vikt kant i rosttrögt stål vänd mot torget bildar fallskydd mot den nedsänkta rännan och förses med pedagogisk information om rännans funktion. Stålet ger en visuell koppling till Stadsdelstorgets element. Trågets kanter utgörs av granitbelädda murar med räcken. Botten utformas lika rännan på torget med granitbeläggning och inslag av planteringsytor.



Planutsnitt rännan i huvudgatan

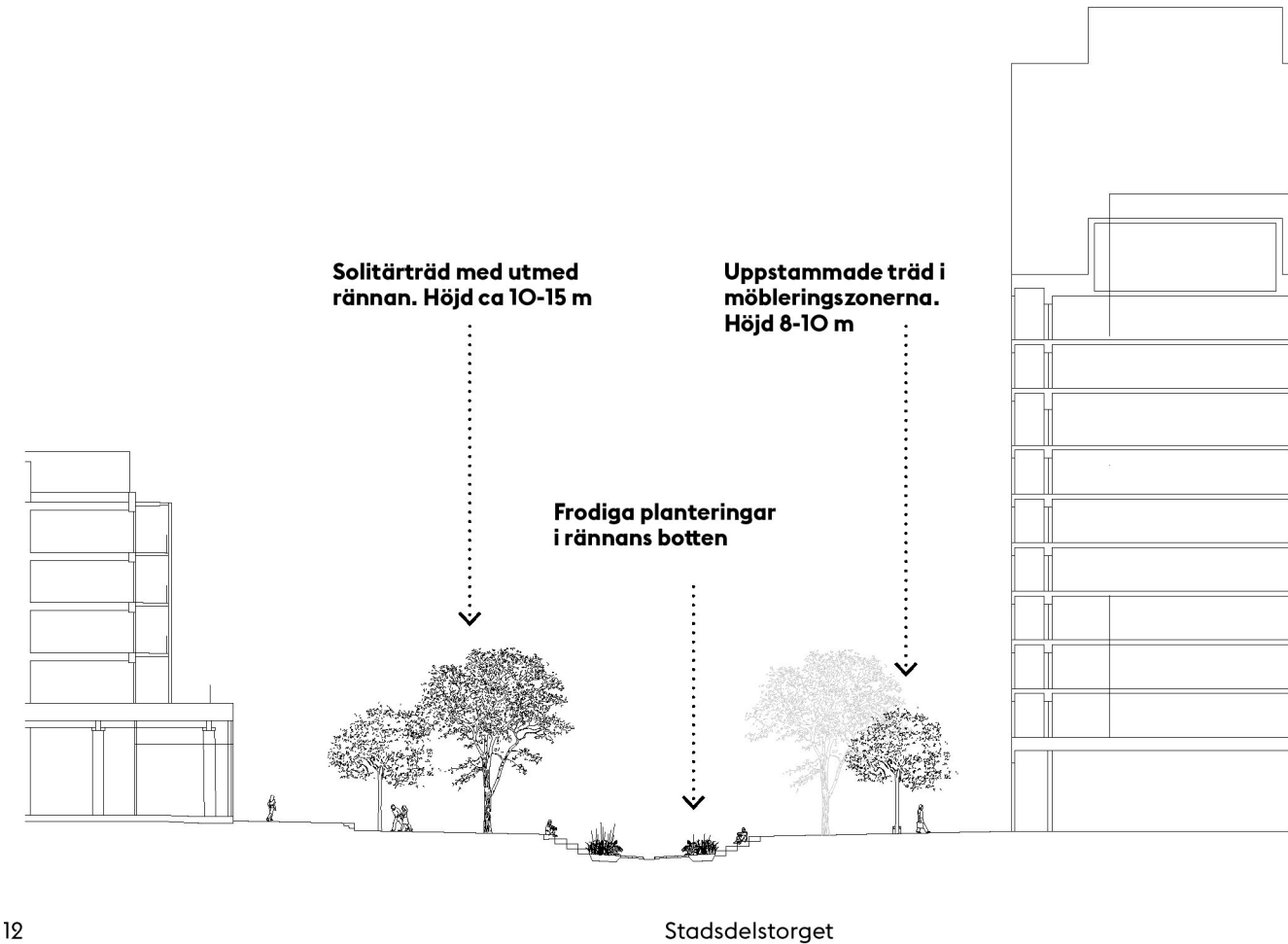


# Vegetation & ekosystemtjänster

Vegetationen på torget ges en egen karaktär och återkommer som inslag utmed rännans fortsättning genom Stadsdelsparken söderut. Torgets vegetation består av mellanstora, uppstammade träd i möbleringszonerna, större solitärträd utmed rännan samt av nedsänkta perenn- och buskplanteringar i rännans botten. Sommarblommor planteras i planteringsurnor.

Träden och planteringarna skapar estetiska värden och vackra urbana miljöer, samtidigt som de bidrar till ett bättre lokalklimat. Trädens växtbäddar utgör en viktig del i områdets dagvattenhantering genom att samla upp, fördröja och rena vattnet. Även träden tar upp och avdunstar vatten. Vid värmeböljor har de en kylande effekt och motverkar förekomsten av s. k. värmeöar.

I rännans botten skapas frodiga och relativt skötselintensiva planteringar med både blommande perenner, perenna gräs och mindre buskar. Blomningen sprids över säsongen med en mångfald av arter. Arter som gynnar pollinerande insekter väljs företrädesvis. Arterna ska även tåla kortare perioder med stående vatten.



Solitärträd med karaktärsfullt växtsätt och flikbladigt gärna silvertonat lövverk utmed rännan



Uppstammade träd med tydliga höstfärger i möbleringszonerna



Frodiga panteringar med mindre buskar och perenner i rännans botten. Exempel från Norra Djurgårdsstaden