

Kv 5A Årstafältet

SAMRÅDSHANDLING
2021-09-15

LANDSKAPSARKITEKTER
Jimmy Norrman
Petter Lindström
Saga Axberg

Beställare
Selvaag Bostad



SELVAAG BOSTAD

Hesselmans Torg 5, plan 3
131 54 NACKA
www.funkia.se

funkia

Gestaltungsbeschreibung

Landskapskoncept

Landskapsarkitekturen för kvarter 5A på Årstafältet, vilar på en hållbarhetssyn som tar hänsyn till platsen och människorna här. Byggnaderna och landskapet väger också in aspekter om genomförbarhet samt är driftsäkra.

Med utgångspunkt i byggnadens form, som likt ett fjäll faller av mot södersidan, utformas kvarter och innergårdar med inspiration från norrsken och den nordiska fjällvärlden.

Byggandens form möjliggör att en stor del av dagsljuset kan fångas upp i bostäderna, samt att man från innergården efter mörkrets inbrott kan uppleva en stor öppen natthimmel.

Förgårdsmarken mot gatorna understryker också kvarterets bergskaraktär genom att sittplatser tillskapas invid fasaden ut mot gatan. I söder skapas en större utskjutande sittyta invid entrén till

innergården. Bostäder som vetter utåt i entréplanet förses med större uteplatser med trädäck.

Innergård

Kvarterets innergård ges en tydlig disposition som tar tillvara de omgivande byggandernas unika förutsättningar. Gatornas varierade höjdsättning avspeglar sig även på gården genom att den södra och västra sidan har en högre anslutande höjd till gården.

Byggnadsvolymernas trappning skapar ett varierat intryck som ger möjlighet till mer soliga vistelseytor på gården, såväl som mer skuggiga ytor för småbarnslek. Odlingsmöjligheter i form av odlingslådor placeras i det soliga söderläget.

Nivåskillnaden på gården är hanterad med en lägre mur och tillhörande ramp för att uppfylla tillgänglighetskraven. Rampen binder även samman gångstrukturen och de olika rummen vilket ger möjlighet att

promenera runt på gården, en kvalitet som vanligen efterfrågas av både barn och äldre personer.

Lekplatsen utformas med naturliga markmaterial som träflis, sand och jord som också fungerar bra som lekmaterial. Lekutrustningen, exempelvis klätterställning, balanslek och lekhus med rutschkana, tillförs i trämaterial. De omgivande träden och buskarna skapar ett varierande skuggspel och en grön lekmiljö som varierar under året.

Den större sociala ytan på gården förses med en pergola och en vajerkonstruktion med belysning som skapar ett halvgenomsiktligt tak, som ger platsen en mysig och mer intim känsla. Genom en mönstrad yta av tegel förstärks marken som ett inramande golv vilket ger vistelseytan en omhändertagen känsla.

Vegetation

Stadsgrönskan anpassas efter ljusförhållanden samt placering av

entréer och fönster.

Inom kvarteret skapas tre större gröna väggar varav två återfinns på innergården. Den tredje placeras där cykelgaragets fasad landar i förgårdsmarken. Vid de gröna väggarna finns även större träd och markgrönska som "tittar" ut mellan bebyggelsevolymerna och bidrar till ett grönt helhetsintryck i kvarteret.

Alla vegetationsytor och växtbäddar ingår i systemet för en hållbar dagvattenhantering och bidrar till att reducera avrinning. Även delar av takytorna, samt den gemensamma takterrassen, förses med ängsvegetation som bidrar till en estetisk upplevelse och till rening och fördröjning av dagvatten. Invid den sociala vistelseytan på innergården återfinns en torrdamm som kan hantera flera kubik vatten vid ett skyfallsregn och skapa en synlig vattenspegel, som sedan långsamt sjunker undan.

Illustrationsplan, bostadsgård

1. SOCIAL YTA/SAMLINGSPLATS
2. DAGVATTENDAMM
3. LEKYTA
4. ODLING, PALLKRAGAR
5. VISTE, AVSKILD SOCIAL PLATS
6. GRÖN VÄGG MED KLÄTTERVÄXTER
7. UPPHÖJD UTEPLATS
8. SITTMÖBEL MOT LOKALGATA



funkia

Takplan

1. GRÖNT TAK
2. TAKTERRASS
3. HABITATSTÄRKANDE MILJÖ
FÖR INSEKTER
4. INSEKTSHOTELL



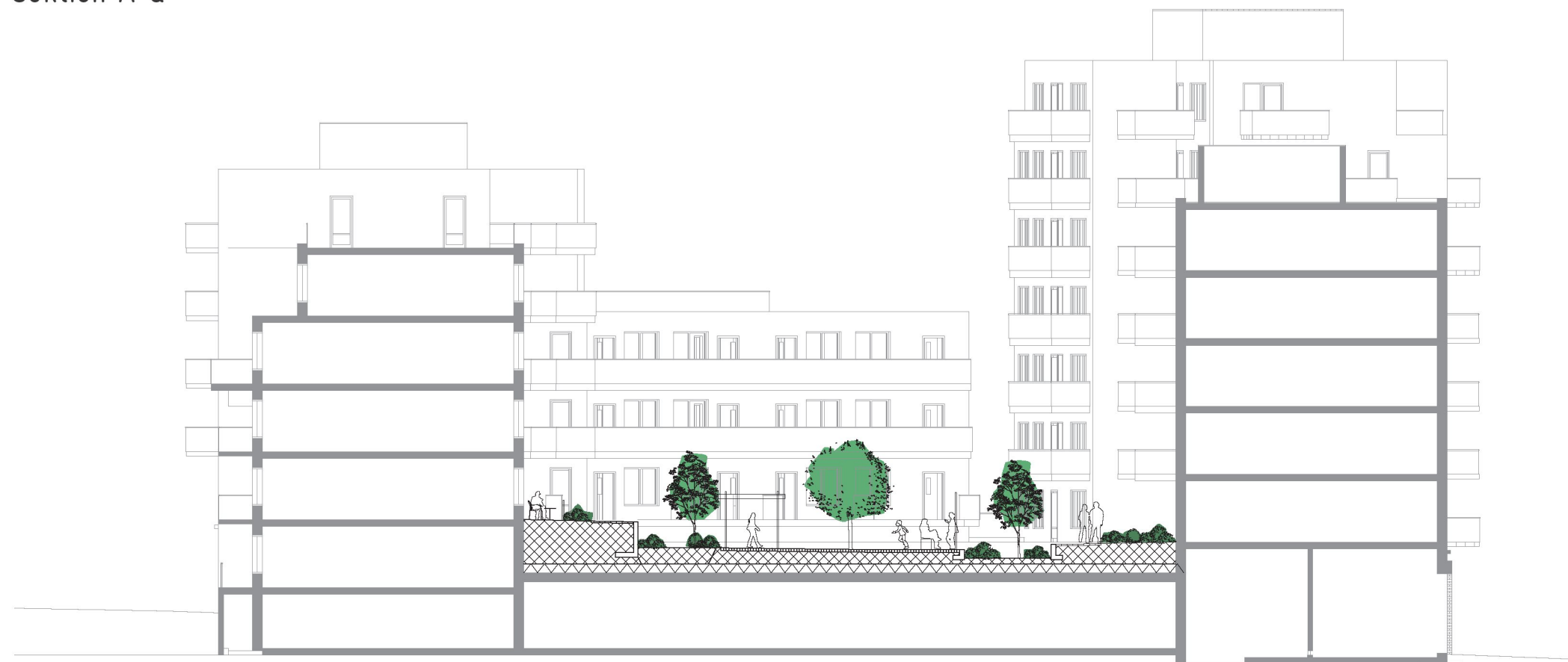
funkia

Kv 5A Årstafältet
2021-09-15

Sektioner



Sektion A-a



Sektion B-b

SKALA 1:250(A3)



funkia

Kv 5A Årstafältet
2021-09-15

Grönytefaktor

Grönytefaktor för kvartersmark - Stockholms stad

Detaljplan/Projektamn/Byggaktör	
Årstafältet etapp 5, Kv5A, Selvaag Bolig	
Skede/datum	
Samrådshandling 2021-09-13	
GYF ansvarig	
Petter Lindström	
GYF krav	
0,6	
Kvarterets/fastighetens yta	
3515 kvm	

YTA	ANTAL	AREA	FAKTOR	BERÄKNAD AREA	EKOSYSTEMTJÄNSTER		
DELFAKTORER FÖR GRÖNSKA							
Bevarad naturmark	-	0	1,6	0	Stödj.	Kult.	Regl.
Ej underbyggd växtbädd	-	79	1,6	126	Stödj.		Regl.
Växtbädd på bjälklag ≥800 mm djup	-	536	1,5	804	Stödj.		Regl.
Växtbädd på bjälklag 600-800 mm djup	-	0	0,4	0	Stödj.		Regl.
Växtbädd på bjälklag 200-600 mm djup	-	0	0,2	0	Stödj.		Regl.
Grönt tak med ≥600 mm djup växtbädd	-	0	1,0	0	Stödj.	Kult.	Regl.
Grönt tak med 300-600 mm djup växtbädd	-	0	0,4	0	Stödj.	Kult.	Regl.
Grönt tak med 120-300 mm djup växtbädd	-	628	0,3	188	Stödj.	Kult.	Regl.
Grönt tak med 50 - 120 mm djup växtbädd	-	0	0,1	0		Kult.	Regl.
Gröna väggar med växtsubstrat	-	0	0,7	0		Kult.	Regl.
Växtbädd balkonger	-	0	0,3	0		Kult.	
TILLÄGGSFAKTORER FÖR GRÖNSKA							
Fältskikt							
Diversitet i fältskiktet	-	0	0,5	0	Stödj.	Kult.	Regl.
Diversitet på gröna tak >120 mm	-	628	0,3	188	Stödj.	Kult.	Regl.
Arturval från karaktärshabitat	-	5,3	0,5	3	Stödj.	Kult.	
Fjärilsrabatt	-	5,3	1,0	5	Stödj.	Kult.	Regl.
Biodiversitet buskskikt							
Buskar generellt	-	433	0,3	130	Stödj.	Kult.	Regl.
Bärande buskar	-	63	0,4	25	Stödj.	Kult.	Regl.
Biodiversitet trädskikt							
Befintligt träd	0	0	3,2	0	Stödj.	Kult.	Regl.
Nya stora träd (stam >30 cm)	1	25	2,8	70	Stödj.	Kult.	Regl.
Nya mellanstora träd (stam 20-30 cm)	6	150	1,9	285	Stödj.	Kult.	Regl.
Nya små träd (stam 16-20 cm)	6	150	1,4	210	Stödj.	Kult.	Regl.
Karaktärsträd	2	50	3,0	150	Stödj.	Kult.	
Bärande träd	2	50	0,4	20	Stödj.	Kult.	Regl.
Biodiversitet vertikal grönska							
Grönska på väggar, murar, spaljéer, pergola m.m.	-	164	0,5	82	Stödj.	Kult.	Regl.
Biologiska och rekreativa gestaltungs-element							
Holkar, bikupor, faunadepåer m.m.	5	25	1,0	25	Stödj.	Kult.	
Habitatstärkande livsmiljöer		0	2,0	0	Stödj.	Kult.	
Rekreativa värden							
Ytor för social aktivitet (lektya på skola/förskola)	-	0	1,2	0		Kult.	
Odlingsytor	-	6	0,7	4	Stödj.	Kult.	Regl.
Balkonger, takterrasser och växthus för odling	-	0	0,5	0	Stödj.	Kult.	Regl.
Gemensamma takterrasser	-	540	0,2	108		Kult.	
Synliga gröna tak	-	628	0,05	31		Kult.	
Grönskande förgårdsmark	-	32	0,3	10		Kult.	
Pergolor o.dyl.	-	0	0,3	0		Kult.	Regl.
Blomsterprakt i fältskiktet	-	5	0,2	1		Kult.	Regl.
Buskar med ätliga bär och frukter	-	63	0,2	13	Stödj.	Kult.	
Fruktträd och blommande träd	13	325	0,2	65	Stödj.	Kult.	
Reglering av lokalklimat							
Träd placerade så att de ger lövskugga	3	75	0,4	30		Kult.	Regl.
Pergolor, lövgångar mm som ger lövskugga	-	55	0,5	28		Kult.	Regl.
Flerskiktad växtlighet	-	0	0,1	0			Regl.

YTA	ANTAL	AREA	FAKTOR	BERÄKNAD AREA	EKOSYSTEMTJÄNSTER		
DELFAKTORER FÖR VATTEN							
Vattenytor i dammar, bäckar och diken	-	0	1,0	0	Stödj.	Kult.	Regl.
Öppna hårdgjorda ytor	-	0	0,3	0	Stödj.		Regl.
Halvöppna hårdgjorda ytor	-	131	0,2	26	Stödj.		Regl.
Hårdgjorda ytor med fogar	-	731	0,05	37	Stödj.		Regl.
Täta ytor	-	88	0,0	0			
TILLÄGGSFAKTORER FÖR VATTEN							
Biodiversitet vatten							
Biologiskt tillgängliga permanenta vattenytor	-	0	4,0	0	Stödj.	Kult.	Regl.
Vegetationsytor med tillfälligt kvardröjande vatten	-	90	2,0	180	Stödj.	Kult.	Regl.
Förd. av dagvatten från hårdgjorda ytor i dammar och fuktstråk	-	0	0,2	0	Stödj.		Regl.
Avvattning av hårdgjorda ytor till växtbäddar	-	673	0,2	135	Stödj.		Regl.
Rekreativa värden							
Vattenspeglar	-	0	0,5	0		Kult.	
Fontäner, cirkulationsanläggning o.dyl.	0	0	1,0	0		Kult.	Regl.
Reglering av lokalklimat/vatten							
Vattensamlingar i damm o.dyl.	-	89	0,5	45			Regl.
Uppsamling av regnvatten för bevattning	-	0	0,1	0			Regl.
Förd. av dagvatten från hårdgjorda ytor i magasin	-	0	0,1	0			Regl.

Total summa (eko-effektiv yta): 3023

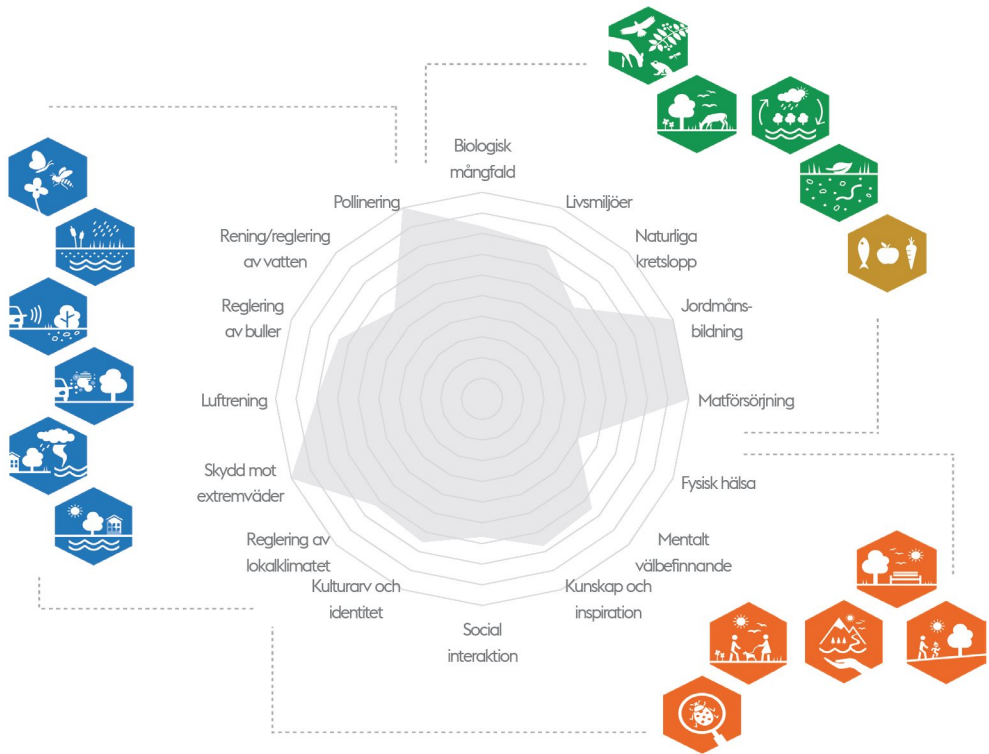
Kvarterets/fastighetens yta: 3515

Uppnådd GYF-faktor: 0,86

Balansräkning

Stödjande ekosystemtjänster
Kulturella ekosystemtjänster
Reglerande ekosystemtjänster

Uppnått antal	Max antal	Uppnådd procentsats
38	47	81%
33	45	73%
32	41	78%



Källa ikoner för ekosystemtjänster:
The New Division/Boverket

Sociala ytor på gården

7



1. Pergolan fungerar som rumsbildare



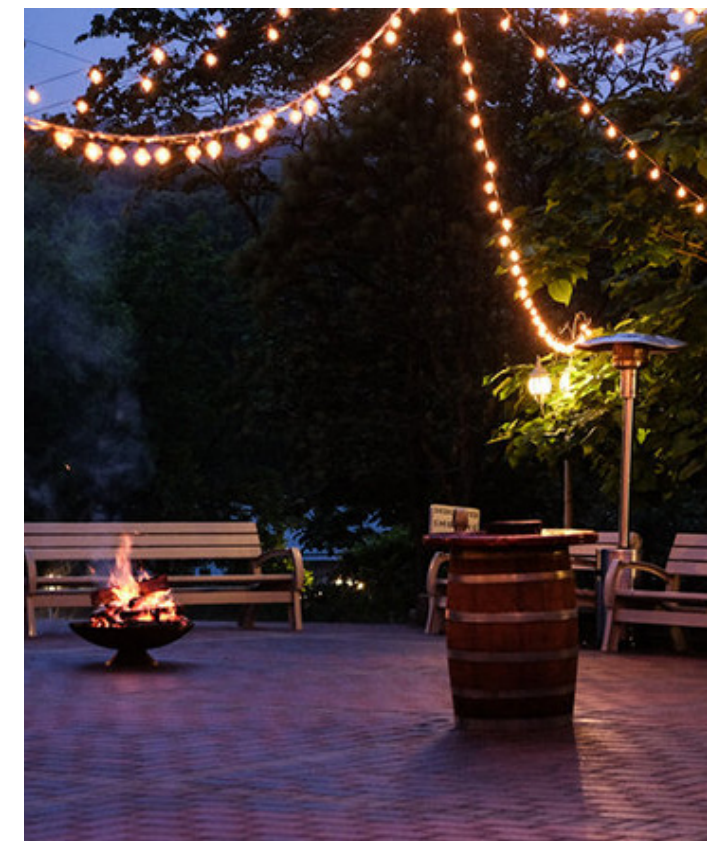
2. Planteringslådor med spaljéer för klätterväxter skapar rum och avskärmning



3. Böljande planteringar i lila och blått



4. I bostadsgårdens mitt finns ett mattformat mönster av marktegel som fungerar som vardagsrum och social mötesplats



5. De vajer-spända lamporna skapar en stämningsfull "stjärnhimmel"

funkia

Kv 5A Årstafältet
2021-09-15

Lek och odling på gården

8



6. Balanslek i flisytor ger ett lekfullt inslag på gården



7. En klätterställning av trä utmanar motoriken



8. Lekhus för de minsta ger roliga krypin



9. Odningssåddor på gården ger de boende möjlighet att träffas kring en aktivitet



10. Odningssytan fungerar även stimulerande och pedagogiskt för barnen

funkia

Kv 5A Årstafältet
2021-09-15

Förgårdsmark och fördröjning av dagvatten



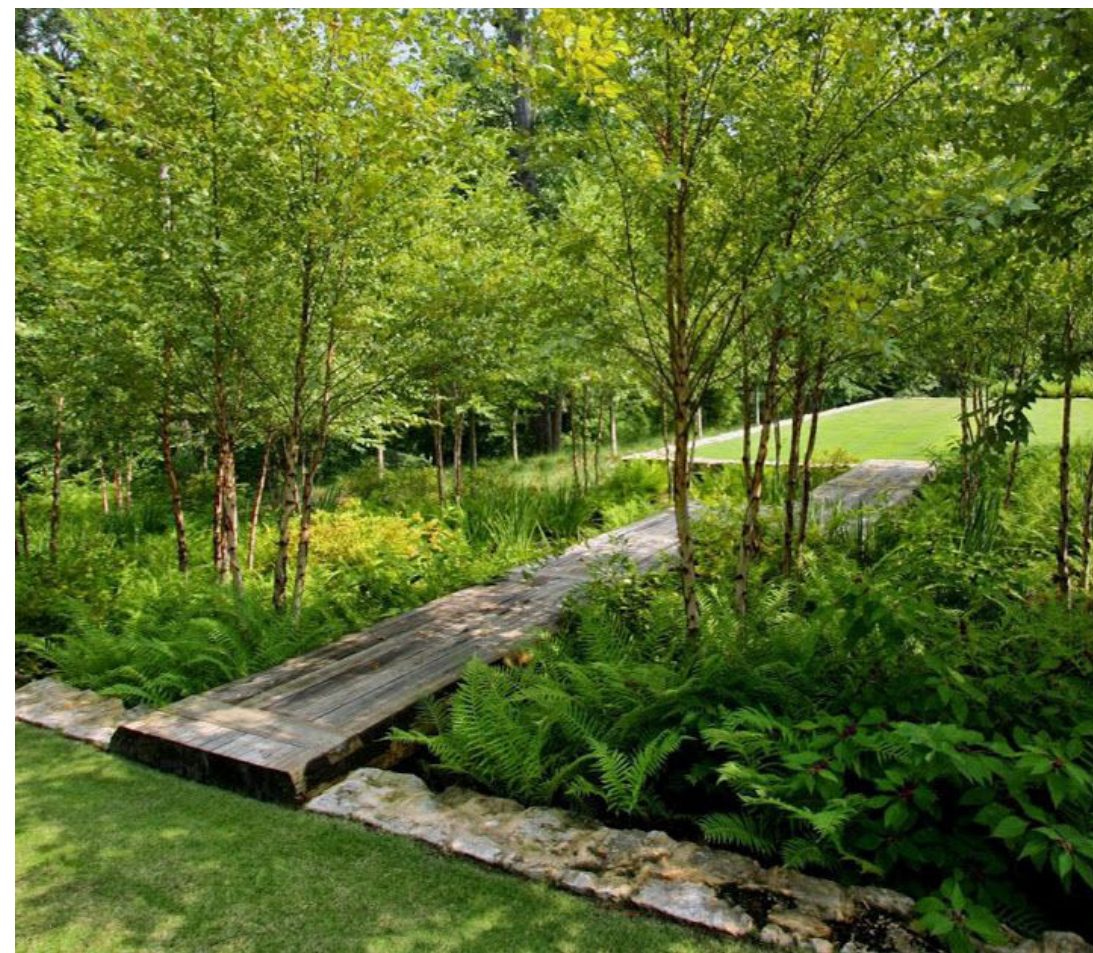
11. Sittytor på förgårdsmarken införlivas i nisher



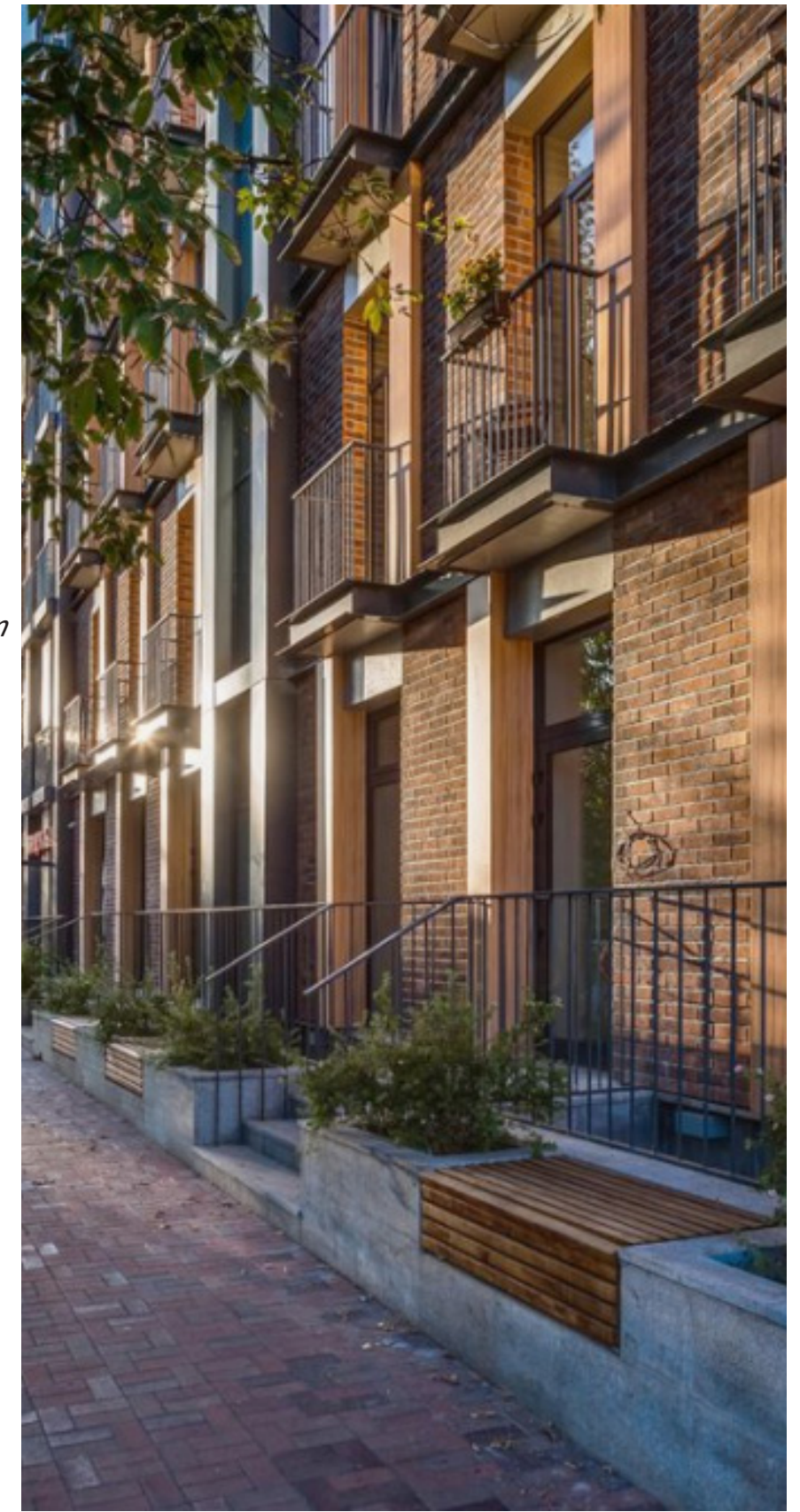
12. Både buskar och träd används som växtmaterial i fördröjningsdammen



13. På förgårdsmarken i kvarterets södra del finns en sittmöbel i trä riktad mot lokalgatan



14. En spång binder samman fördröjningsdammens båda sidor



15. Förgårdsmarkens uteplatser har sittytor riktade mot gatan

funkia

Kv 5A Årstafältet
2021-09-15

Bildreferenser:

- | | |
|--|---|
| 1. https://www.pinterest.se/pin/429741989444467367/ | Courdimanche-playground_Pic-08.jpg |
| 2. https://strategiskarkitektur.se/projekt/gretas-glanta/ | 9. Foto från Funkia |
| 3. https://i.pinimg.com/564x/0e/90/5b/0e905b4098b40312475c6d4bf2ebd0d7.jpg | 10. https://www.lekolar.se/globalassets/inriver/resources/44433_074576.jpg?preset=mainimage |
| 4. Foto från Funkia | 11. http://landezine.com/index.php/2013/02/funenpark-by-landlab/ |
| 5. https://i.pinimg.com/564x/46/99/25/4699254c3256f34960a5d99d84c8355f.jpg | 12. Foto från Funkia |
| 6. http://landezine.com/wp-content/uploads/2019/01/Courdimanche-playground_Pic-14.jpg | 13. Foto från Funkia |
| 7. https://media-cdn.tripadvisor.com/media/photo-s/07/ec/3b/15/klatterstallning-djakneberget.jpg | 14. https://www.pinterest.se/pin/92112754864386319/ |
| 8. http://landezine.com/wp-content/uploads/2019/01/ | 15. https://archi.ru/russia/image_large.html?id=174925 |