

Kund Sundvalls	Datum 2023-09-14	Uppdragsnummer 15202	Bilagor G01 – G04
	PM G Gasverket, Hjorthagen, Stockholm Bullerutredning för detaljplan		

I denna PM kommenteras yttrande från Länsstyrelsen ”Detaljplan för Gasverket Östra, Hjorthagen 1:3 m.fl. i stadsdelen Hjorthagen Stockholms kommun”.

Länsstyrelsens yttrande

Planområdet är utsatt för ekvivalenta ljudnivåer från Gasverksvägen som överstiger 60dBA vid fasad i hus D2. Det är oklart om något av husen i kvarter B också är utsatt för samma ljudnivåer med hänsyn till jämförbart läge och trafikmängd.

Kommentarer

Det är utrett att kvarter B inte utsätts för ekvivalent buller överstigande 60 dBA. Husen i kvarter B får på alla våningsplan en ekvivalent ljudnivå om 56-60 dB(A) på fasaden mot Gasverksvägen. På övriga tre fasader blir ekvivalentnivåerna högst 55 dB(A) på alla våningar. På bilaga G02 i rapporten (bifogas) redovisas ekvivalentnivåerna vid fasad för entréplanets alla fyra sidor för hus B1, B2 och B3. På bilaga G03 i rapporten (bifogas) redovisas ekvivalentnivåerna vid fasad för normalplanets alla fyra sidor. Vi förtydligar att detta gäller samtliga plan ovan entréplanet, för hus B1, B2 och B3. För att ytterligare tydliggöra att redovisningen avser samtliga våningar redovisas ekvivalentnivåerna vid fasad även på fasadvyer på bilaga B04 (bifogas).

Trafiken på Gasverksvägen medför ekvivalentnivåer under 60 dB(A) på fasad mot Gasverksvägen för alla våningar avseende hus B1, B2 och B3. Trafiken på Bobergsgatan medför ekvivalentnivåer lägre än 55 dB(A) på alla våningar vid hus B1, B2 och B3, även utan avskärmande bebyggelse mellan vägen och byggnaderna.

Länsstyrelsens yttrande

Eftersom ÅHA:s utredning inte visar våningsplanen går det inte att utläsa hur ljudnivån ökar. Utredningen redovisar ljudnivåer på markplan och enbart 1,5 meter ovan mark. Det saknas en redovisning för respektive våning. Länsstyrelsen konstaterar att ljudnivåerna för kvarter B anges vara minst 5 dBA lägre vid fasad än vad som redovisas i Akustikbyråns utredning för kvarter D. Detta trots att samma antal fordon passerar byggnaderna och att förutsättningarna i övrigt ser ut att vara lika. I likhet med gavlna på hus D2 är exempelvis gaveln för hus B3 extra utsatt men enligt kommunen behövs det inga tekniska åtgärder här.

Kommentarer

Ljudnivån ökar inte utanför angivet intervall. Husen i kvarter B får på alla våningsplan en ekvivalent ljudnivå om 56-60 dB(A) på fasaden mot Gasverksvägen. På övriga tre fasader blir ekvivalentnivåerna högst 55 dB(A) på alla våningar. På bilaga G02 i rapporten (bifogas) redovisas ekvivalentnivåerna vid fasad för entréplanets alla fyra sidor för hus B1, B2 och B3. På bilaga G03 i rapporten (bifogas) redovisas ekvivalentnivåerna vid fasad för normalplanets alla fyra sidor. Vi förtydligar att detta gäller samtliga plan ovan entréplanet, för hus B1, B2 och B3.

Akustikbyrån redovisar ekvivalentnivåer 2 m respektive 10 m över Gasverksområdets marknivå. Åkerlöf Hallin redovisar ekvivalentnivåer 1,5 m över mark i höjd med Gasverksvägen. Den högre ljudnivån för södra fasaden på hus D2 relativt hus B1, B2 och B3 beror troligen på att avståndet till Gasverksvägen är något kortare, samt variationer i vägens lutning. En säker förklaring till de högre nivåerna vid byggnaderna i kvarter D är att kvarteret ligger närmare den östra delen av Bobergsgatan (11 500 fordon/dygn) än vad byggnaderna i kvarter B gör.

Länsstyrelsens yttrande

Länsstyrelsen efterfrågar ett förtydligande kring bullersituationen i sin helhet för hus B1, B2 och B3 och en tydlig redovisning av ljudnivå vid fasad på respektive våning och fasad för att kunna göra en bedömning av situationen. Om kommunen behöver tekniska åtgärder för att klara trafikbullerförordningen ska det endast göras i begränsad omfattning och först efter att kommunen har bearbetat bebyggelsens placering och utformning för att åstadkomma en acceptabel ljudmiljö. De tekniska åtgärder som krävs för ett fåtal bostäder och för att skapa en god helhetslösning behöver då regleras platsspecifikt i plankartan.

Kommentarer

Husen i kvarter B får på alla våningsplan en ekvivalent ljudnivå om 56-60 dB(A) på fasaden mot Gasverksvägen. På övriga tre fasader blir ekvivalentnivåerna högst 55 dB(A) på alla våningar. På bilaga G02 i rapporten (bifogas) redovisas ekvivalentnivåerna vid fasad för entréplanets alla fyra sidor för hus B1, B2 och B3. På bilaga G03 i rapporten (bifogas) redovisas ekvivalentnivåerna vid fasad för normalplanets alla fyra sidor. Vi förtydligar att detta gäller samtliga plan ovan entréplanet, för hus B1, B2 och B3.

På bilagorna G02 och G03 redovisas lägenhetsplanerna för att det ska vara enkelt att konstatera/bedöma att både stadens vägledning och Trafikbullerförordningen innehålls utan speciella åtgärder för byggnaderna i kvarter B. Vi förtydligar att det inte behövs några tekniska åtgärder för att klara trafikbullerförordningen för byggnaderna i kvarter B.

15202 PM G

3 (3)

ÅKERLÖF HALLIN AKUSTIKKONSULT AB

Uppdragsansvarig

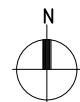
Granskad

Leif Åkerlöf
070-3019319
leif.akerlof@ahakustik.se

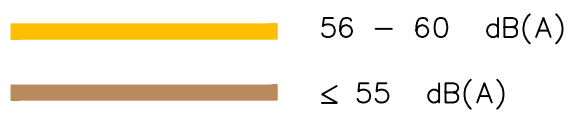
Anne Hallin
070-3019320
anne.hallin@ahakustik.se

15202 G01
2023-09-14
LÅ/RS
Skala 1:1000

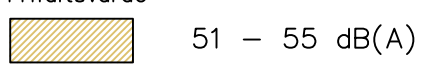
Gasverket, Hjorthagen, Stockholm
 Bullerutredning för detaljplan
 Trafikbuller
 Situationsplan
 Ekvivalentnivåer - Översikt



Ekvivalent ljudnivå för dygn vid fasad, plan 1–4
 Frifältsvärde



Ekvivalent ljudnivå för dygn 1,5 m över mark
 Frifältsvärde



15202 G02
2023-09-14
LÅ/RS
Skala -

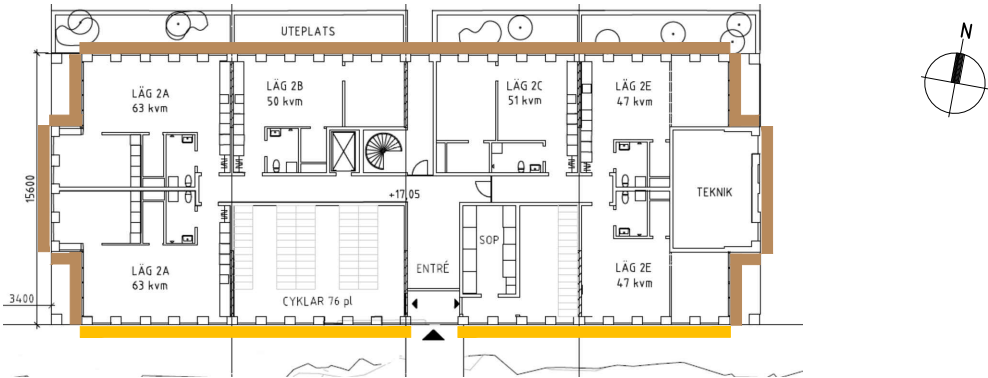
Gasverket, Hjorthagen, Stockholm

Butlerutredning för detaljplan

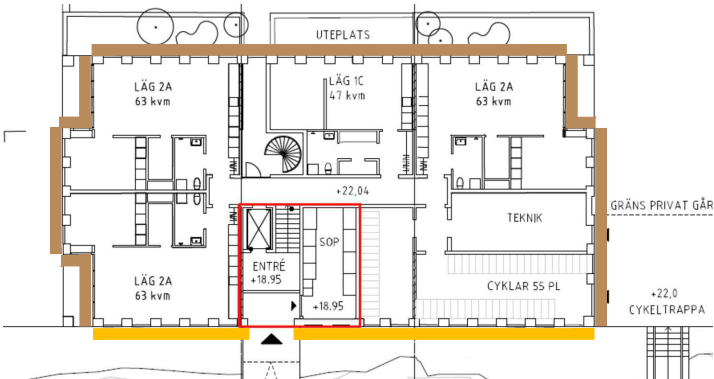
Trafikbuller

Hus B, entréplan

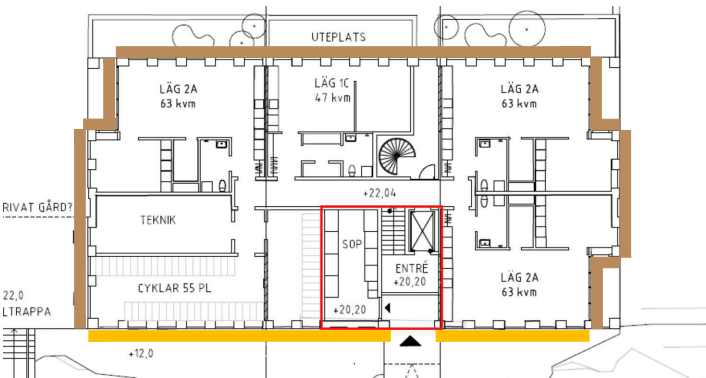
Ekvivalentnivåer - Detalj



Hus B1, plan 1



Hus B2, plan 1



Hus B3, plan 1

Ekvivalent ljudnivå för dygn vid fasad

Frifältsvärde

- 56 – 60 dB(A)
- ≤ 55 dB(A)

15202 G03
2023-09-14
LÅ/RS
Skala -

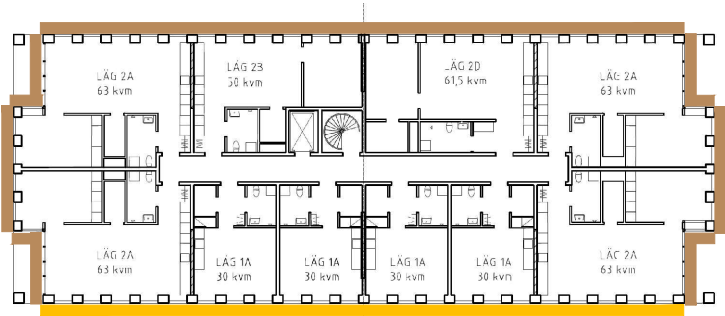
Gasverket, Hjorthagen, Stockholm

Bullerutredning för detaljplan

Trafikbuller

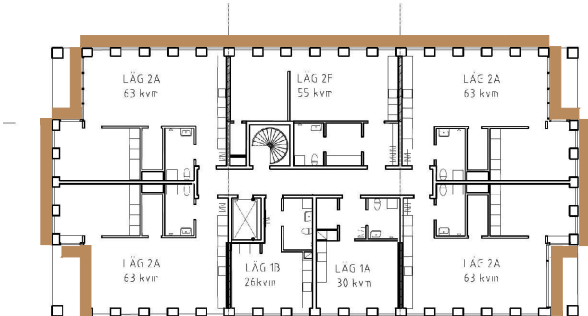
Hus B, normalplan

Ekvivalentnivåer - Detalj



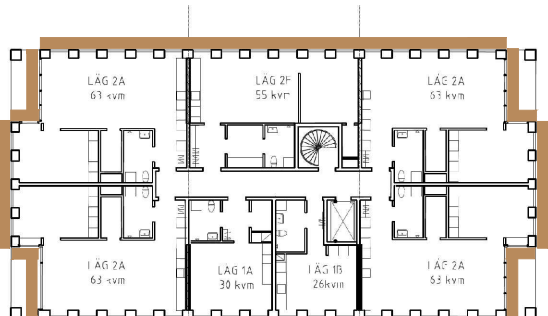
B1

Hus B1, plan 2-4



B2

Hus B2, plan 2-4



B3

Hus B3, plan 2-4

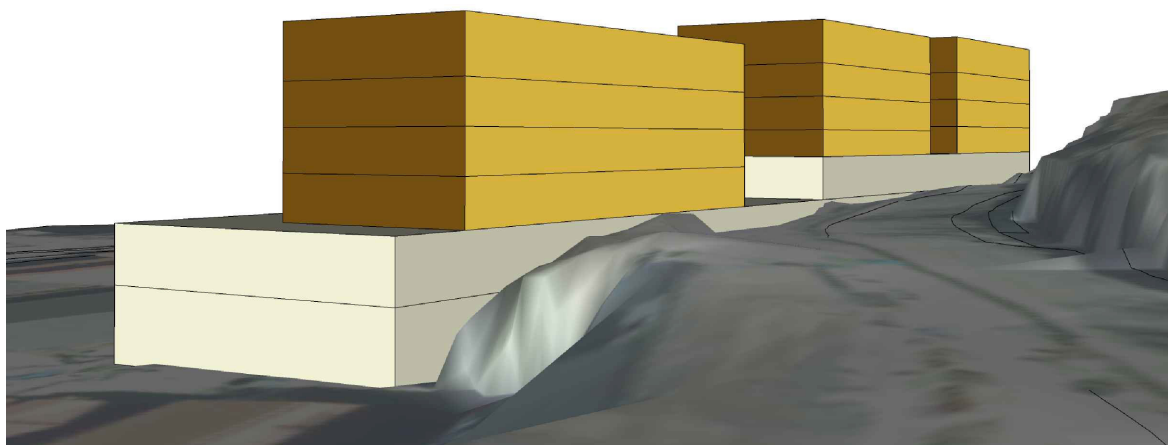
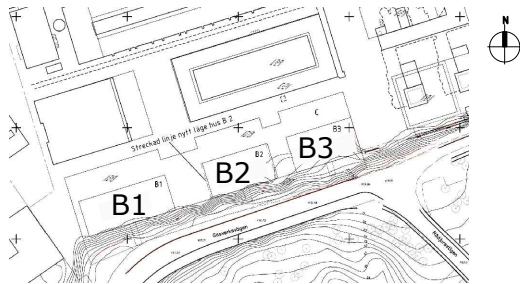
Ekvivalent ljudnivå för dygn vid fasad

Frifältsvärde

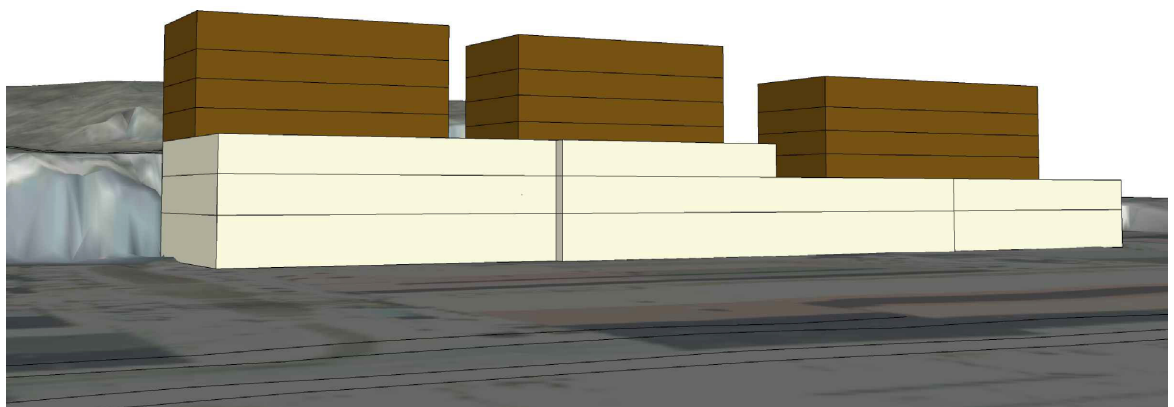
- 56 – 60 dB(A)
- ≤ 55 dB(A)

15202 G04
2023-09-14
LÅ/RS
Skala -

Gasverket, Hjorthagen, Stockholm
 Bullerutredning för detaljplan
 Trafikbuller
 Hus B
 Ekvivalentnivåer vid fasad





Från vänster hus B1, B2 och B3 sett från VSV



Från vänster hus B3, B2 och B1 sett från NN0

Ekvivalent ljudnivå för dygn vid fasad
 Frifältsvärde

	56 – 60 dB(A)
	≤ 55 dB(A)