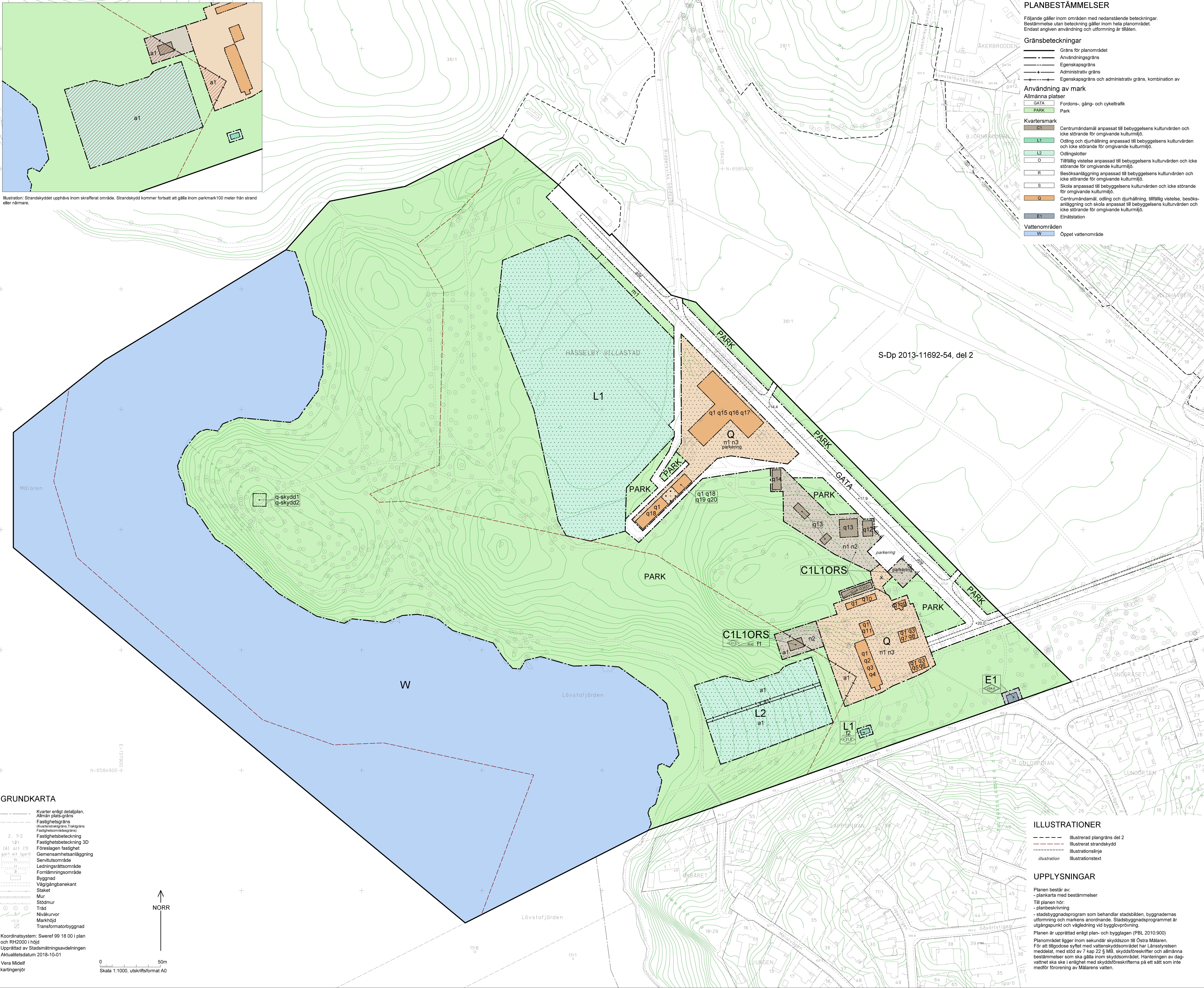




Illustration: Strandskyddet upphävs inom skafferat område. Strandskydd kommer fortsatt att gälla inom parkmark 100 meter från strand eller närmare.



PLANBESTÄMMELSER

Följande gäller inom områden med nedanstående beteckningar. Bestämmelse utan beteckning gäller inom hela planområdet. Endast angiven användning och utformning är tillåten.

Gränsbeteckningar

- Gräns för planområdet
- Användningsgräns
- Egenskapsgräns
- Administrativ gräns
- Egenskapsgräns och administrativ gräns, kombination av

Användning av mark

Allmänna platser

- GATA GATA
- PARK Park

Kvartermark

- C1 Centrumändamål anpassat till bebyggelsens kulturvärden och icke störande för omgivande kulturmiljö.
- L1 Odling och djurhållning anpassad till bebyggelsens kulturvärden och icke störande för omgivande kulturmiljö.
- L2 Odlingsslotter
- O Tillfällig vistelse anpassad till bebyggelsens kulturvärden och icke störande för omgivande kulturmiljö.
- R Besöksanläggning anpassad till bebyggelsens kulturvärden och icke störande för omgivande kulturmiljö.
- S Skola anpassad till bebyggelsens kulturvärden och icke störande för omgivande kulturmiljö.
- G Centrumändamål, odling och djurhållning, tillfällig vistelse, besöksanläggning och skola anpassad till bebyggelsens kulturvärden och icke störande för omgivande kulturmiljö.
- E1 Elnästation

Vattenområden

- W Öppet vattenområde

Allmänna platser anordnande

- +0.0 Föreskriven höjd över nollplanet.
- q-skydd1 Paviljongen är särskilt kulturhistoriskt värdefull. Paviljongen får inte rivas.
- q-skydd2 Paviljongen får ej förvaras. Härmed avses stengrund, putsutrustning, rundbågiga fönster och dörröppningar, tilltak med knopp, dekormålningar på innerväggarna.

Kvartermarkens anordnande

- Begränsning av markens utnyttjande
- Byggnad får inte uppföras. Ej parkering, förutom parkering för rörelsehindrad och där parkering anges.
- Skärmak får uppföras. Marken under ska vara tillgänglig för allmännyttig gångtrafik.

Höjd på byggnader och takvinkel

- Högsta nockhöjd i meter över nollplanet.
- Högsta totalhöjd i meter över nollplanet
- Minsta respektive största taklutning i grader.

Utformning

- f1 Komplementbyggnad får uppföras. Fasaderna och tak ska vara övervägande genomskittiga.
- f2 Komplementbyggnad för odlingslotter får uppföras.

Markens anordnande och vegetation

- +0.0 Föreskriven höjd över nollplanet.
- n1 Träd med stamdiameter över 30 cm 1.5 meter ovan mark får endast tas bort av dokumenterat ålders- eller sjukdomsskäl om det utgör fara för person eller egendom. Träd ska ersättas med nytt av samma slag.
- n2 Mark ska ansluta i nivå mot allmän mark.
- n3 Markhöjd får inte förändras.

Utfart

- Utfartsförbud

Skydd av kulturvärden

- q1 Byggnaden är särskilt kulturhistoriskt värdefull. Byggnaden får inte rivas.
- q2 Byggnadens exteriör får ej förvaras. Härmed avses svartmålad sockel, kalkstenssockel, slättputsad fasad, ursprunglig fönsterindelnings, huvudentrén med stjärnformad samt kolonner och plastrar, ytterportarna och de inre ursprungliga portarna, balkong med smidesräcke, trappa med smidesräcke mot sjösidan, takform och skorstenar.
- q3 Byggnaden får inte åtgärder vidtas som innebär avsevärd ändring i stommen.
- q4 I byggnaden ska ursprunglig plan och äldre fast inredning bevaras. Härmed avses kakelugnar, slättputsad fasad, ursprunglig fönsterindelnings, yttre portarna och de inre ursprungliga portarna, balkong med smidesräcke, trappa med smidesräcke mot sjösidan, takform och skorstenar.
- q5 Byggnadens exteriör får ej förvaras. Härmed avses grästensgrund med täckbräda, timmerstomme klädd med locklistpanel, ursprunglig fönsterindelnings, yttre portarna utformning, takets bruna form med valmat övre fall samt takkupor, täckning med enkupigt lertegel och skorstenar.
- q6 I byggnaden får ursprunglig plan och äldre fast inredning ej förvaras. Härmed avses kakelugnar och murad spis med spiskåpa samt äldre trögolv.
- q7 Byggnadens exteriör får ej förvaras. Härmed avses grästensgrund med täckbräda, timmerstomme klädd med locklistpanel, ursprunglig fönsterindelnings, yttre portarna utformning samt ytterdörrens utspärrande kammarlås i smide, takets bruna form med valmat övre fall samt takkupor, täckning med enkupigt lertegel och skorstenar.
- q8 I byggnaden ska ursprunglig plan och äldre fast inredning bevaras. Härmed avses kakelugnar och murad spis med spiskåpa, ursprungliga takdörar samt locklistpanel och äldre trögolv.
- q9 Byggnadens exteriör får ej förvaras. Härmed avses svartmålad stensockel, trästomme med locklistpanel, liggande panel, väningsband och knutlådor, fönsteromfattningar, brutet tak med tvåkupigt lertegel samt skorsten.
- q10 Byggnadens exteriör får ej förvaras. Härmed avses hög stengrund, timmerstomme med locklistpanel samt skivtak.
- q11 Byggnadens exteriör får ej förvaras. Härmed avses locklistpanel, äldre dörrar och fönster samt tvåkupigt lertegel.
- q12 Byggnadens exteriör får ej förvaras. Härmed avses sten- eller betongsockel, locklistpanel respektive slätt panel målad med Falu rödfärg samt spritputs på hönsburet. Äldre fönster och dörrar. Skorsten.
- q13 Byggnadens exteriör får ej förvaras. Härmed avses sten- eller betongsockel, locklistpanel respektive slätt panel målad med Falu rödfärg samt spritputs på hönsburet samt äldre fönster och dörrar.
- q14 Byggnaden får ej förvaras. Härmed avses stengrund, panel målad med Falu rödfärg och tegeltak.
- q15 Byggnadens exteriör får ej förvaras. Härmed avses kvaderhuggen sockelsten, tegelfasader, liggande och stående paneler målade med Falu rödfärg, stickbågiga dörröppningar och fönster, ventilationshål i fasad, logbryggor och logportar.
- q16 I byggnaden får inte sådana åtgärder vidtas som medför ingrepp i stommen. Härmed avses bärande träpelarsystem, träkolonner och järnkolonner.
- q17 I byggnaden ska ursprunglig plan och äldre fast inredning så långt som möjligt bevaras. Härmed avses kvarvarande äldre rumindelning och fast inredning med anknytning till stall- och ladugårdsfunktioner.
- q18 Byggnadens exteriör får ej förvaras. Härmed avses granitpelare, liggande timmervägar med vertikala stödbjälkar respektive liggande eller stående panel målad med Falu rödfärg, fönsterluckor och fönsteröppningar, snedställda paneldörrar, poster och takform.
- q19 I byggnaden får ej vidtas åtgärder som medför ändring av stommen. Härmed avses granitstolpar under byggnaden samt bärande träpelare.
- q20 I byggnaden får interiören ej förvaras. Härmed avses golvbrädor och den öppna volymen utan fast inredning.

Skydd mot störning

- m1 Skydd mot allergenspridning ska finnas i form av vegetationsrädd.

Administrativa bestämmelser

Ändrad lovpåbjud

Bygglövs krävs för åtgärder som berör interiör med bestämmelser q4, q6, q8, q17 och q20.

Marklov krävs för fällning av träd som omfattas av bestämmelse n1.

Markreservat för allmännyttiga ändamål

- x Marken ska vara tillgänglig för allmännyttig gångtrafik.

Strandskydd

- a1 Strandskydd upphävs inom kvartermark enligt 4 kap. 17 § PBL. Se även illustration på plankartan.

Genomförandetid

Genomförandetiden slutar 10 år efter det att planen har vunnit laga kraft.

SAMRÅDSHANDLING

Förslag

Detaljplan för

Riddersvik

del av fastigheten Hasselby Villastad 36:1 m.fl.

i stadsdelen Hasselby Villastad i Stockholm

Stockholms stadsbyggnadskontoret

Planavdelningen

2018-11-27

Louise Heimler

planchef

Godkänd av SBN

Antagen av

Laga kraft

Peter Bergqvist

stadsplanerare

S-Dp 2013-11692-54, del 1