



Handläggare: Marie Söderkvist
Arbetsnummer: 20044
Datum: 2020-09-30

SÖDERHALLARNA

RAPPORT INKOMMANDE SERVISER


Savtec AB

Upplandsgatan 50
113 28 Stockholm

Tel: 076-633 67 73

Org.nr: 556718-2844


www.savtec.se
info@savtec.se

	Objekt		Sid
	SÖDERHALLARNA		2 (8)
			Datum 2020-09-30
	Beskrivning	Rev bet	Rev datum
	RAPPORT INKOMMANDE SERVISER		
Kod	Text	Mängd	Rev

INNEHÅLLSFÖRTECKNING

SYFTE	3
METOD	3
RESULTAT	4
SLUSATS	8

Bilaga: Översiktritningar plan 2 och 3

	Objekt		Sid
	SÖDERHALLARNA		3 (8)
			Datum 2020-09-30
	Beskrivning	Rev bet	Rev datum
	RAPPORT INKOMMANDE SERVISER		
Kod	Text	Mängd	Rev


SYFTE

Denna rapport syftar till att klargöra samtliga servisleddningar som finns för Fatburen 1 och 2, det vill säga Björkhallshuset och Söderhallshuset, på Södermalm i Stockholm. Samtliga inkommande ledningar från mark tas fram och markeras på ritning.

METOD

Ledningskartor för området har tagits fram via ledningskollen.se.

Platsbesök, samtal med projektörer och driftspersonal, samt uppletande av ritningar har lett fram till en helhetsbild av var serviserna kommer in i huset samt vad de försörjer.

	Objekt	SÖDERHALLARNA		Sid	4 (8)
	Beskrivning	RAPPORT INKOMMANDE SERVISER		Datum	2020-09-30
	Kod	Text	Mängd	Rev bet	Rev datum

RESULTAT

Servisägare, media, försörjningsområde samt placering framgår av tabellen nedan.

Servisägare	Media	Försörjer	Placering
Stockholm Vatten	Kallvatten KV10	Björkshallshuset	Fläktrum plan 2, nordvästra
Stockholm Vatten	Kallvatten KV30	Söderhallshuset	VVS plan 2, nordvästra
Stockholm Vatten	Spillvatten	Björkshallshuset	Fläktrum plan 2, nordvästra
Stockholm Vatten	Spillvatten	Söderhallshuset	VVS plan 2, nordvästra
Stockholm Vatten	Dagvatten	Björkshallshuset	Fläktrum plan 2, nordvästra
Stockholm Vatten	Dagvatten	Söderhallshuset	VVS plan 2, nordvästra
Stockholm Vatten	Sprinkler	Björkshallshuset+ Söderhallshuset	Fläktrum plan 2, nordvästra
Stockholm Vatten	Brandledning	UTGÅR	Fläktrum plan 2, nordvästra
Stockholm Vatten	Sprinkler kap.prov	EJ I DRIFT	VVS plan 2, nordvästra
(Fastigheten)	Spillvatten till pumpgrop	Söderhallshuset	VVS plan 2, nordvästra)
(Fastigheten)	Spillvattenluftning till pumpgrop	Söderhallshuset	VVS plan 2, nordvästra)
Stockholm Exergi	Fjärrvärme	Björkshallshuset+ Söderhallshuset	Kyl- /värmecentral plan 3.
Stockholm Exergi	Fjärrkyla	Björkshallshuset+ Söderhallshuset	Kyl- /värmecentral plan 3.
Gasnätet Stockholm	Gas	Björkshallshuset+ Söderhallshuset	Kyl- /värmecentral plan 3.
Stokab	Fiber	Björkshallshuset+ Söderhallshuset	Kyl- /värmecentral plan 3.
Ellevio	El	Björkshallshuset+ Söderhallshuset	Nätstation plan 3.*
Skanova	Tele	Björkshallshuset+ Söderhallshuset	Nätstation plan 3.*

savtec	Objekt	SÖDERHALLARNA		Sid	5 (8)
	Beskrivning	RAPPORT INKOMMANDE SERVISER		Datum	2020-09-30
	Kod	Text	Mängd	Rev	Rev datum

*= anvisat läge av driftspersonal och elkonsult, ej sett i verkligheten på grund av saknad åtkomst till utrymmet.

Nedan visas bilder på servisledningarna.



Bild 1. Inkommande vatten Björkfallshuset



Bild 2. Utgående dagvatten Björkfallshuset

savtec	Objekt	SÖDERHALLARNA		Sid	6 (8)
	Beskrivning	RAPPORT INKOMMANDE SERVISER		Datum	2020-09-30
	Kod	Text	Mängd	Rev	



Bild 3. Utgående spillvatten Björkhallshuset



Bild 4. Inkommande sprinkler och brandledning.

savtec	Objekt SÖDERHALLARNA	Sid 7 (8)
		Datum 2020-09-30
	Beskrivning RAPPORT INKOMMANDE SERVISER	Rev bet Rev datum
Kod	Text	Mängd Rev



Bild 5. Inkommande fjärrvärme, fjärrkyla och fiber.

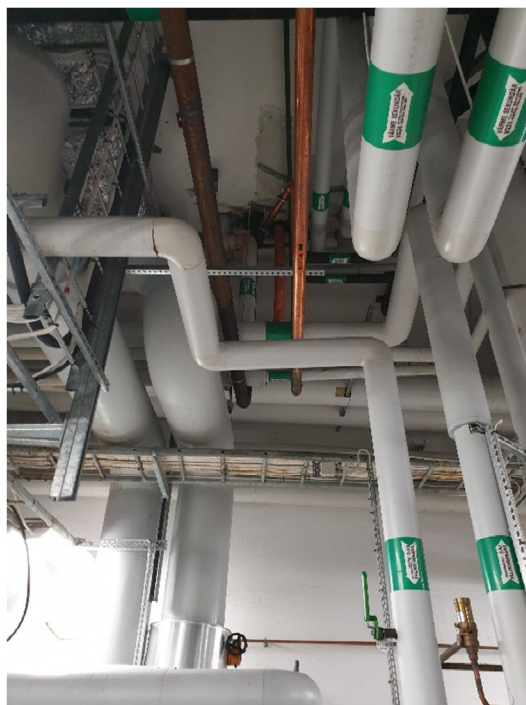


Bild 6. Inkommande gas. (kopparrör och orange rör)

savtec	Objekt	SÖDERHALLARNA		Sid	8 (8)
	Beskrivning	RAPPORT INKOMMANDE SERVISER		Datum	2020-09-30
	Kod	Text	Mängd	Rev	



*Bild 7. Utgående dag-/ och spillvatten samt inkommande kallvatten
Söderhallshuset, sprinkler kapacitetsprovsledning, spillvatten till pumpgrop samt
luftningsledning från pumpgrop.*

SLUSATS

I nuläget ser det inte ut att behövas nya serviser för inkommande media vid en ombyggnation, utan man använder de befintliga beskrivna ovan.

På elsidan behövs det ingen ytterligare inkommande effekt efter en ombyggnad.

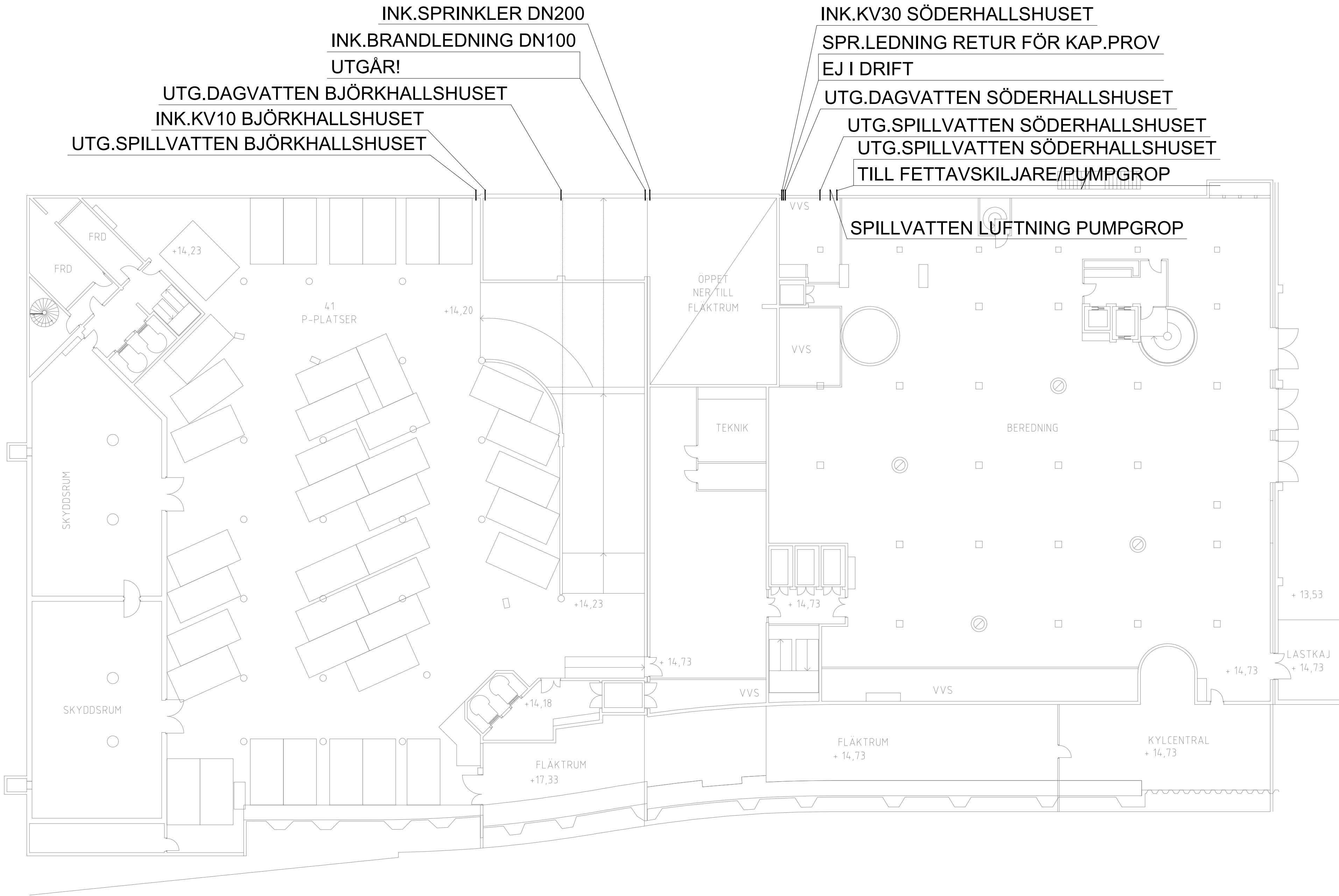
Brandledningen kommer att tas ur bruk och ersättas med stigarledningar för brandkåar. Kapacitetsrör för sprinkler används ej idag.

Spillvattenrör samt luftningsledning för pumpgrop tillhör fastigheten och ingen ledningsägare, men är med i tabellen för att få med samtliga ledningar.

Savtec AB

XREF: .\..\NP\Prigur.dwg \model\lv-57-c-001.dwg \model\lv57p0010.dwg \..\a\model\lv57p0020.dwg \model\lv57p0020.dwg

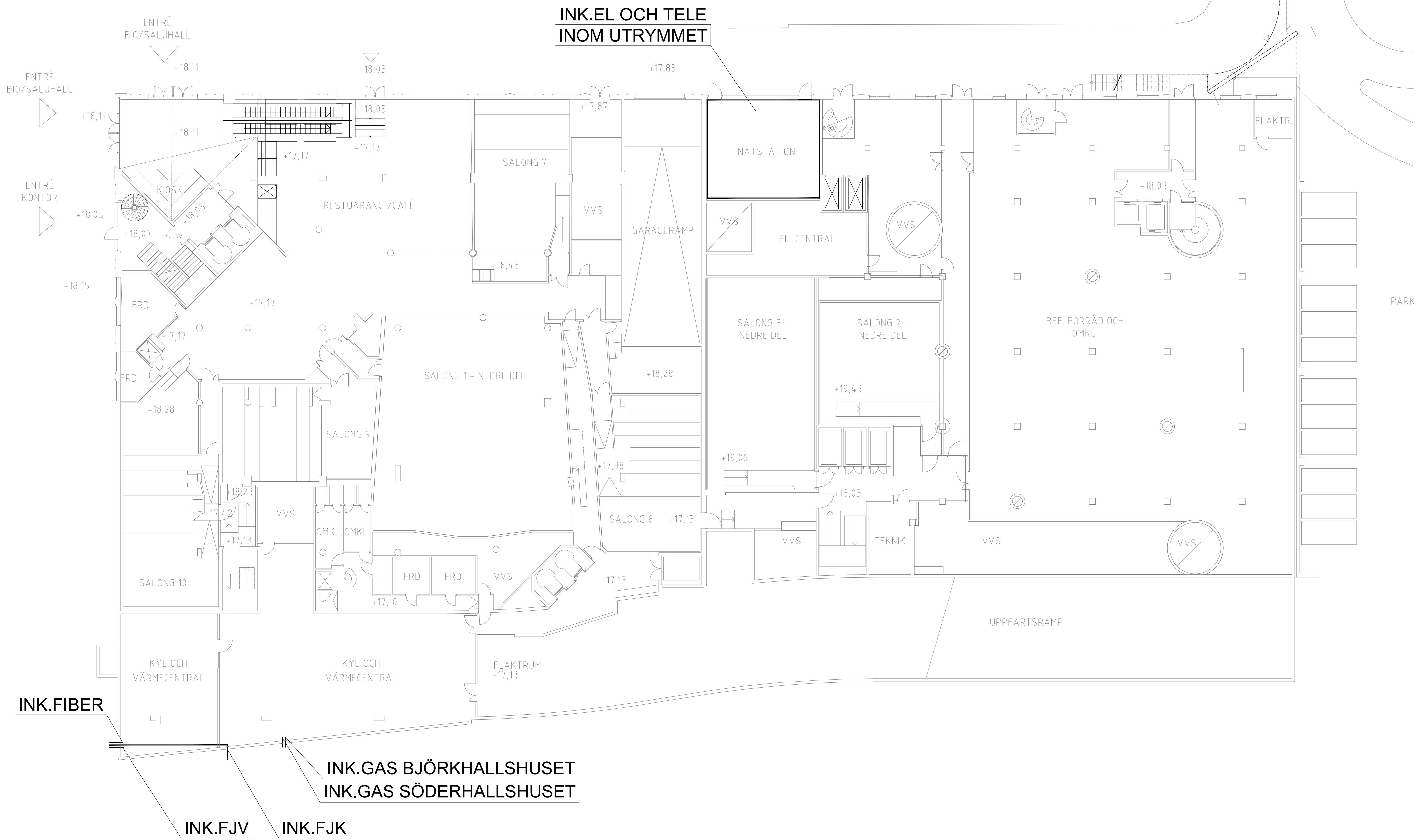
LAGER: SB11



BET	ANT	ÄNDRINGEN AVSER	SIGN	DATUM
PRELIMINÄRHANDLING				
SÖDERHALLARNA				
savtec			Savtec AB Kronborgsgränd 11 164 46 Kista	
<input checked="" type="checkbox"/>	V Savtec AB		Tel 0735-15 55 40 Fax 08-695 27 29	
UPPDRAG NR 20044		RITAD AV MST	HANDLÄGGARE MARIE SÖDERKVIST	
DATUM 2020-06-15		UPPDRAGSANSVARIG ULF ESPLING		
SERVISER				
PLAN 2				
ÖVERSIKT				
SKALA A1 / SKALA A3 1:200/1:400		NUMMER V50.1-020		BET

XREF: \\ \NP\Figur.dwg \model\lv57\p030.dwg \ \a\modell\sa4\p030.dwg

LAGER: SB11



BET	ANT	ANDRINGEN AVSER	SIGN	DATUM
PRELIMINÄRHANDLING				
SÖDERHALLARNA				
savtec			Savtec AB Kronborgsgränd 11 164 46 Kista	
<input checked="" type="checkbox"/>	V Savtec AB		Tel 0735-15 55 40 Fax 08-695 27 29	
UPPDRAG NR 20044		RITAD AV MST	HANDL. AGGARE MARIE SÖDERKVIST	
DATUM 2020-06-15		UPPDRAGSANSVARIG ULF ESPLING		
SERVISER				
PLAN 3				
ÖVERSIKT				
SKALA A1 / SKALA A3 1:200/1:400		NUMMER V50.1-030		BET