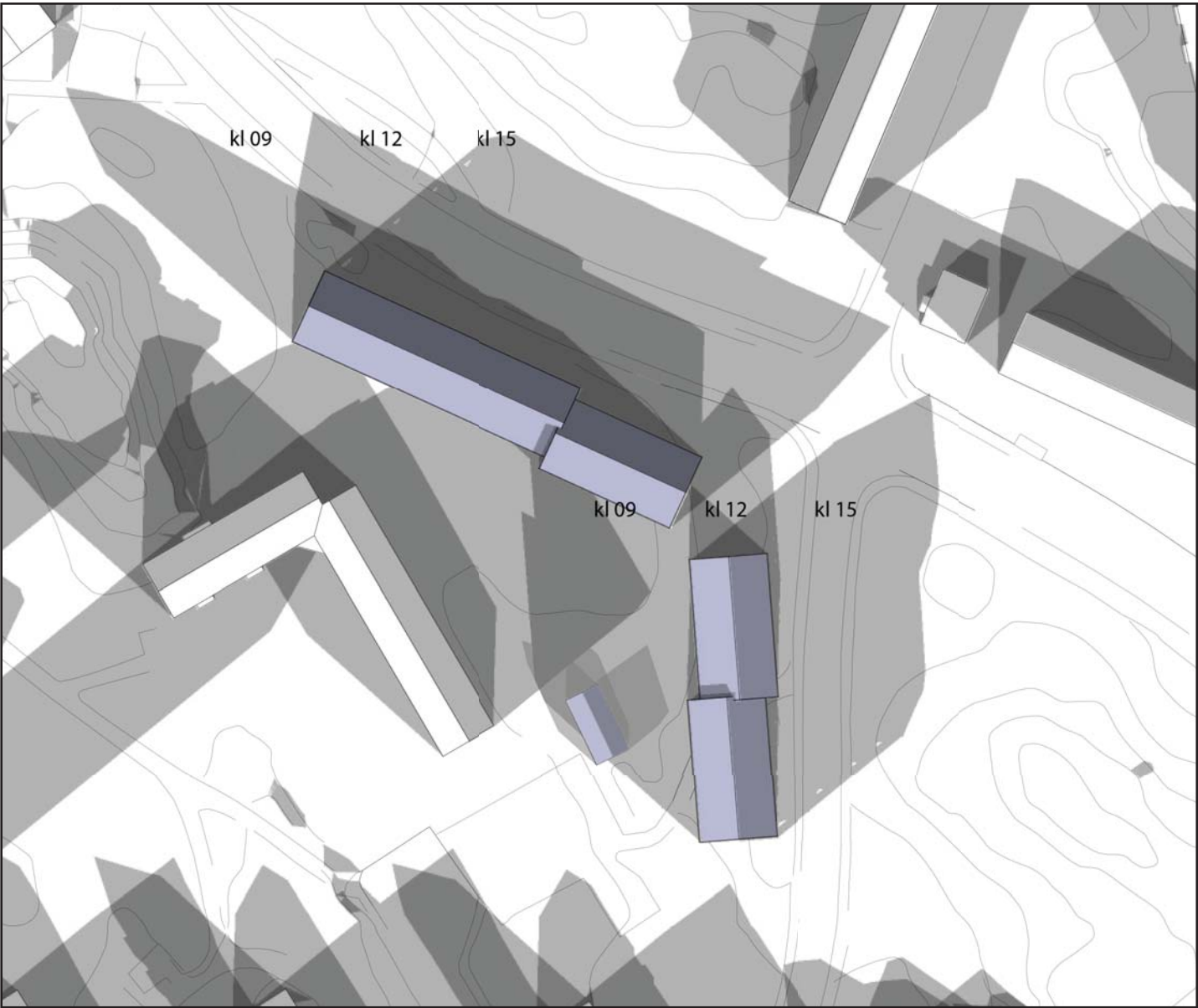


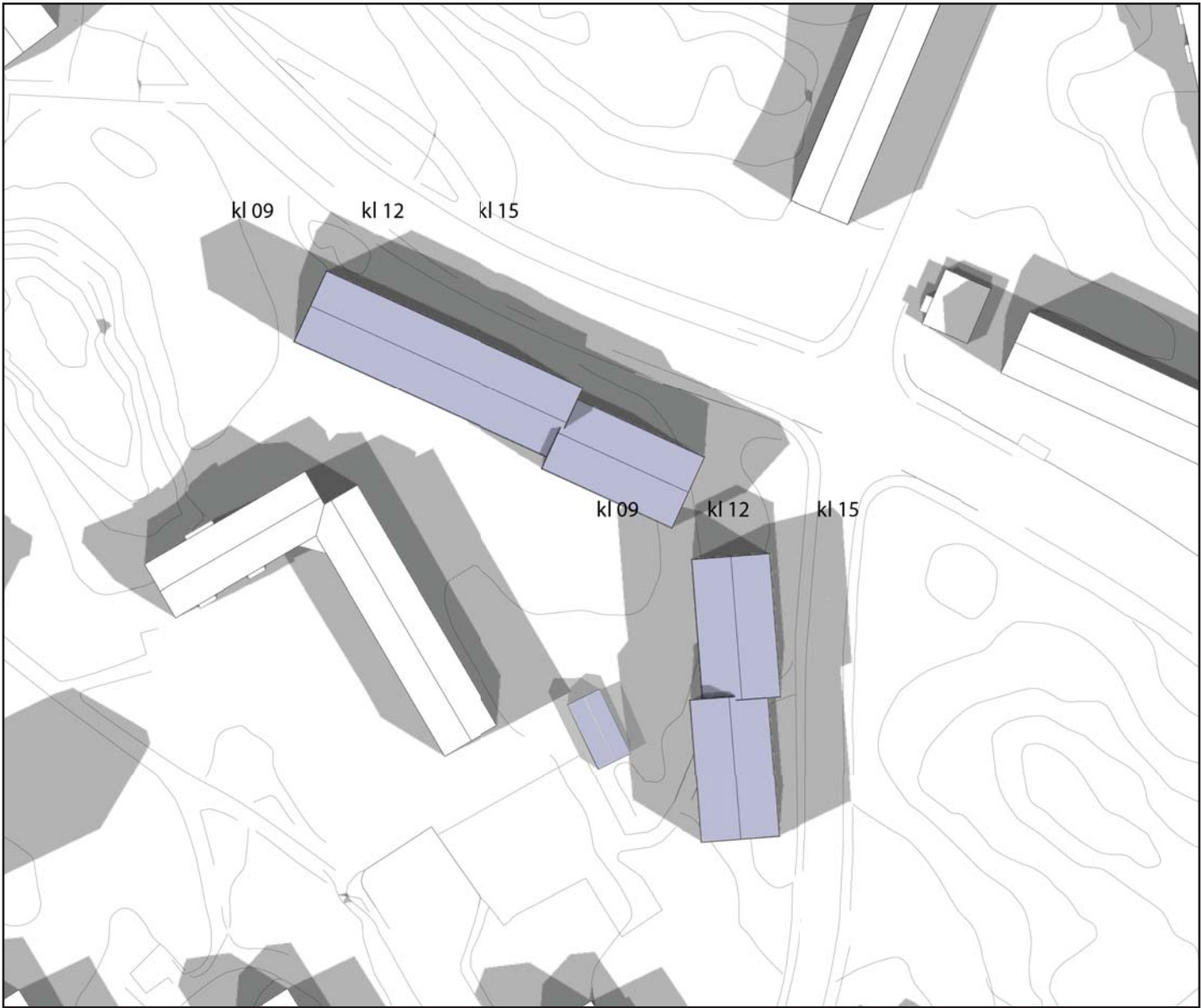


KV KARNEOLEN / FOLKPARKSVÄGEN, SOLBERGA / 161116 / ORTOFOTO 1:2000

Stockholmshem white



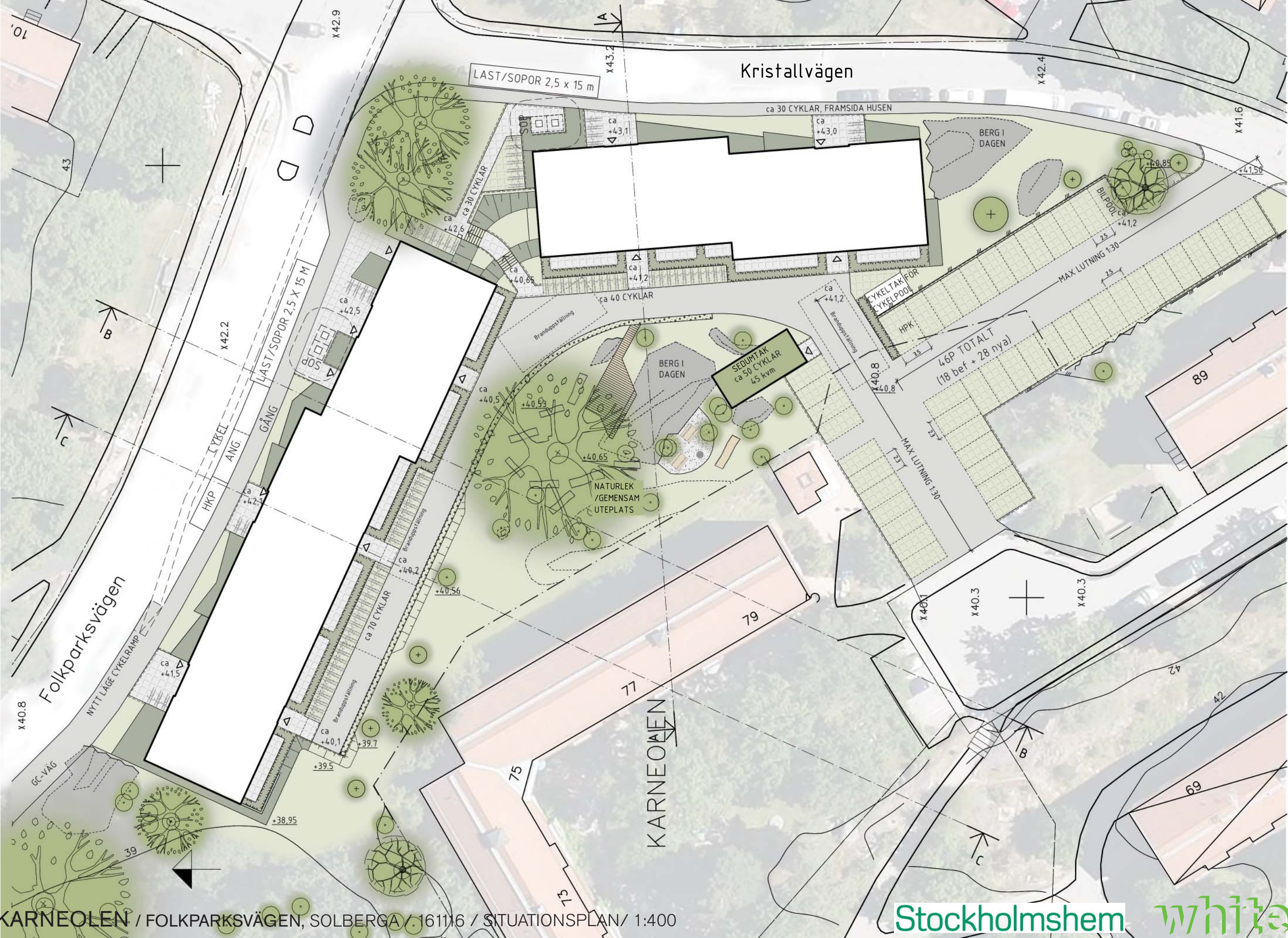
VÅR- OCH HÖSTDAGJÄMNING



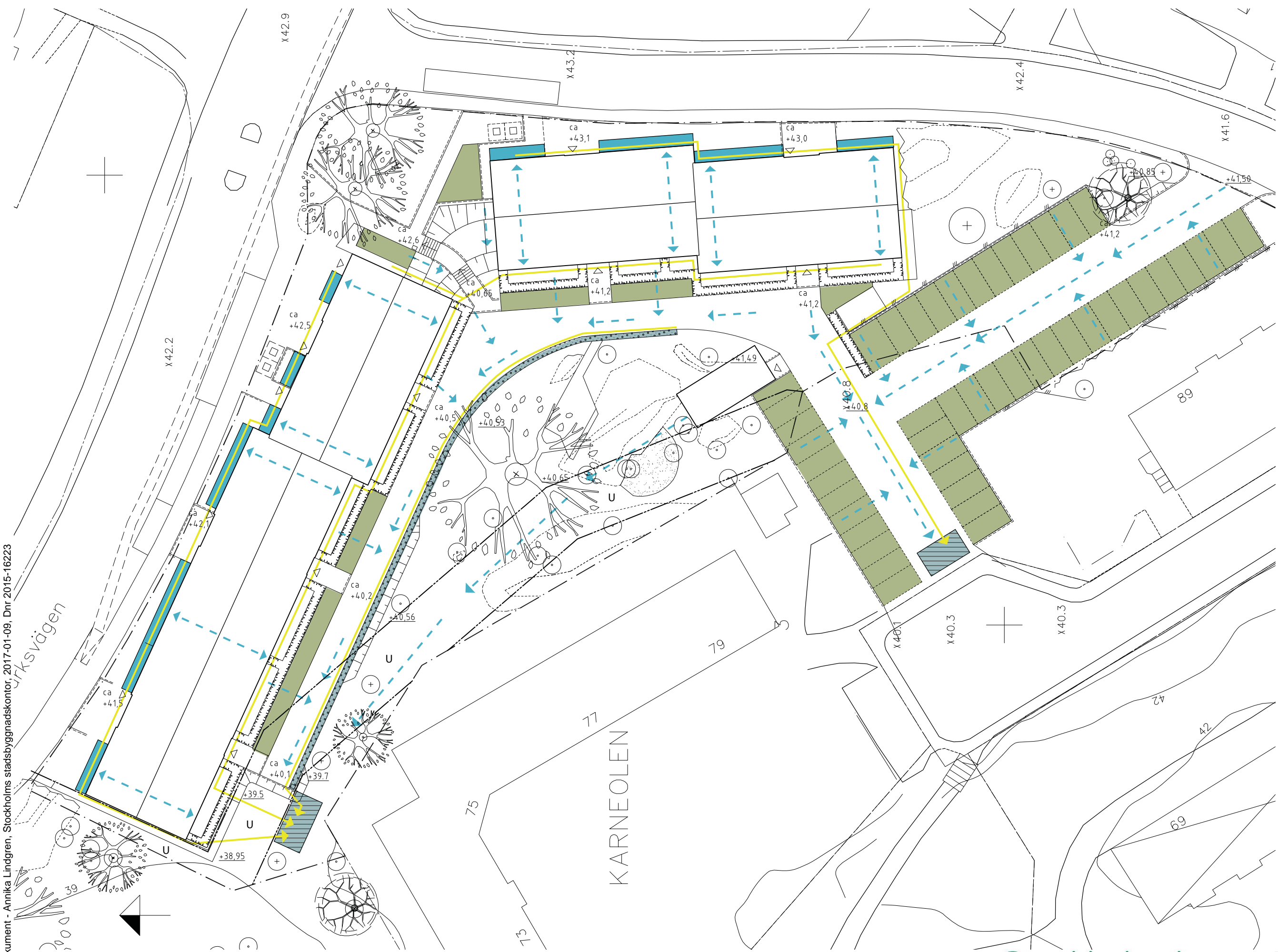
MIDSOMMAR



KV KARNEOLEN / FOLKPARKSVÄGEN, SOLBERGA / 161116 / SITUATIONSPLAN / 1:1000



Godkänt dokument - Annika Lindgren, Stockholms stadsbyggnadskontor, 2017-01-09, Dnr 2015-16223



- Riktning vattenflöde/
marklutning
- Dagvatten/ dränerings-
ledning
- Genomsläpplig mark-
beläggning

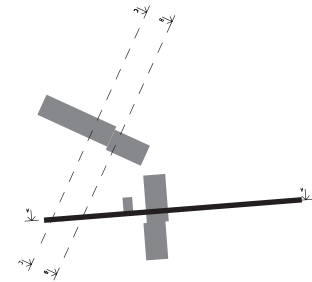
KV KARNEOLEN / FOLKPARKSVÄGEN, SOLBERGA / 161116 / DAGVATTENHANTERING/ 1:400

Kv. Karneolen, Solberga
Dagvattenhanteringsprinciper
Skiss 2016-11-02
Skala 1:400 (A3)

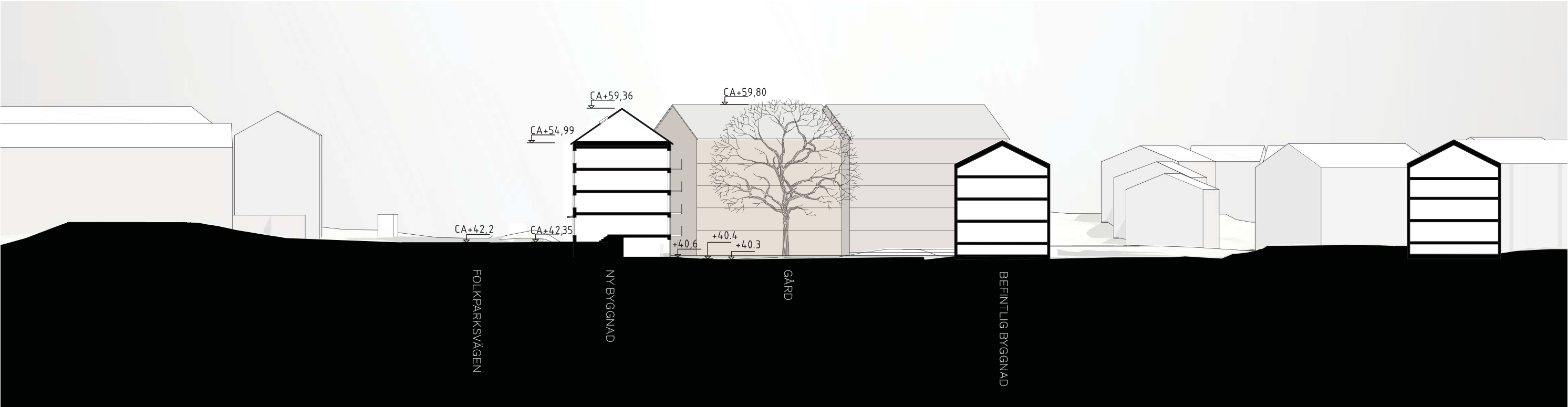
Godkänt dokument - Annika Lindgren, Stockholms stadsbyggnadskontor, 2017-01-09, Dnr 2015-16223



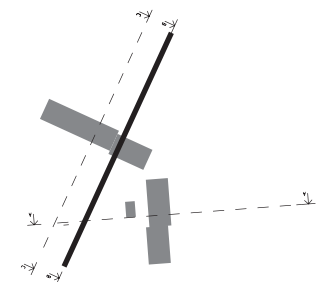
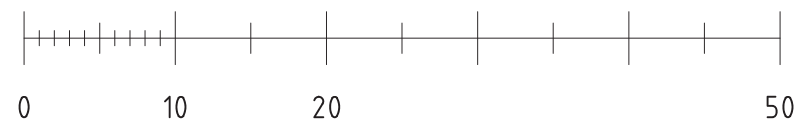
A3 SKALA 1: 500

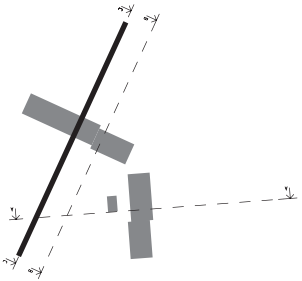
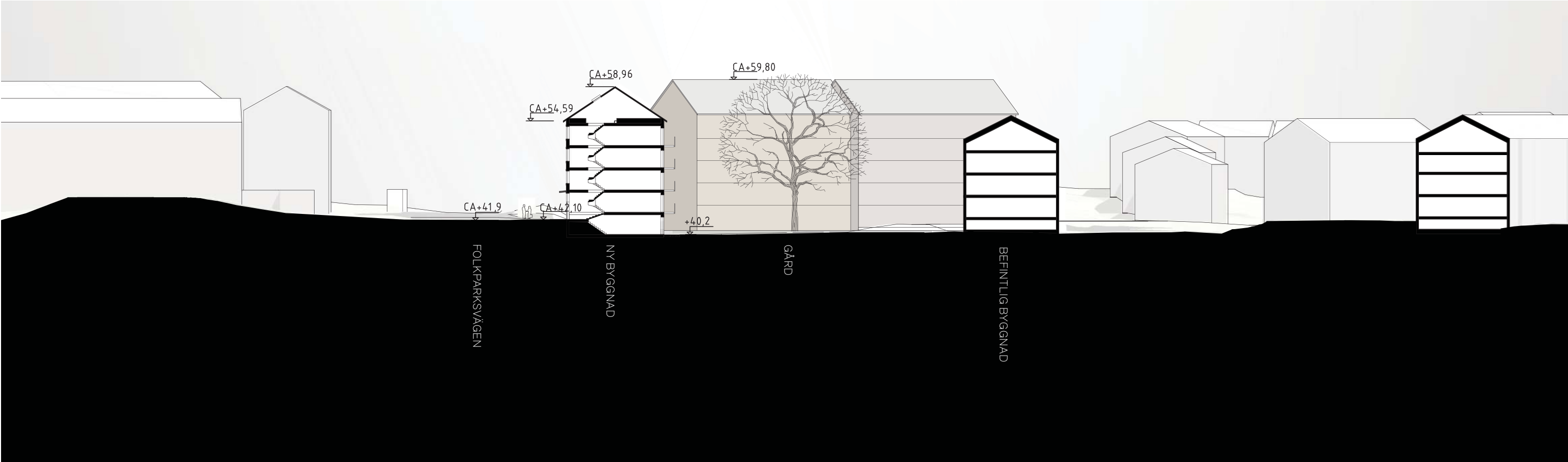


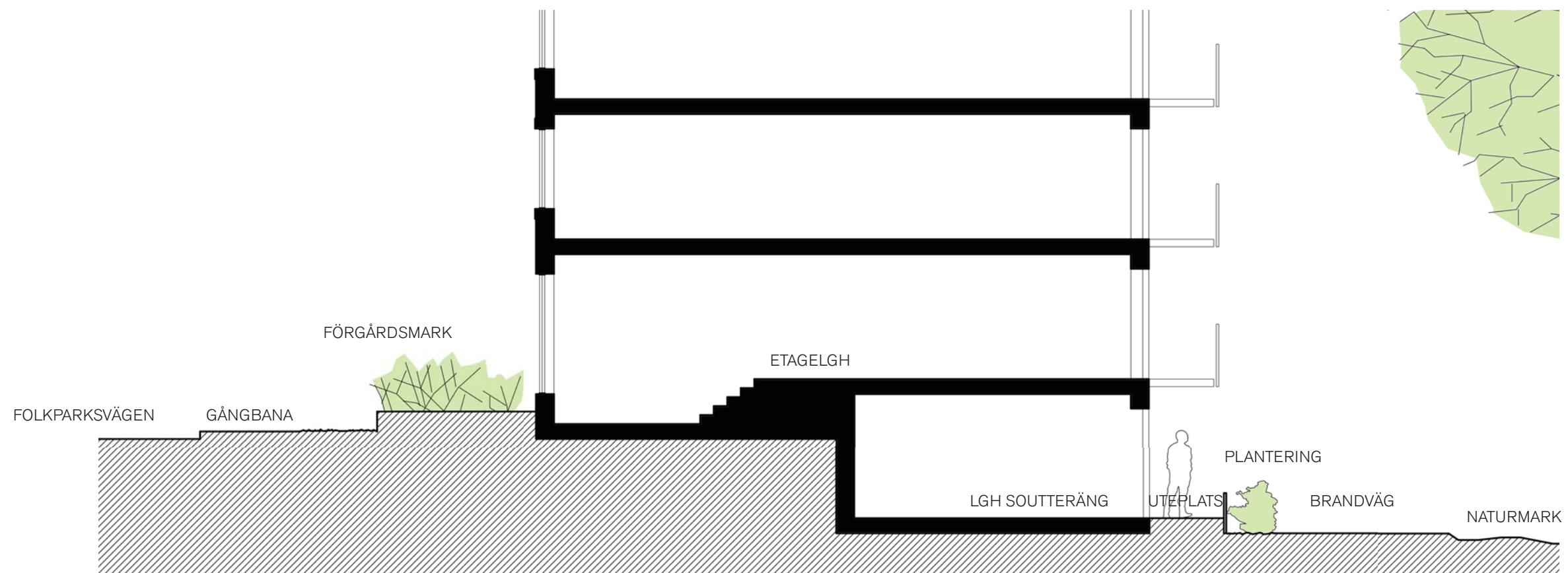
KV KARNEOLEN / FOLKPARKSVÄGEN, SOLBERGA / 161116 / SEKTION A-A / 1:500



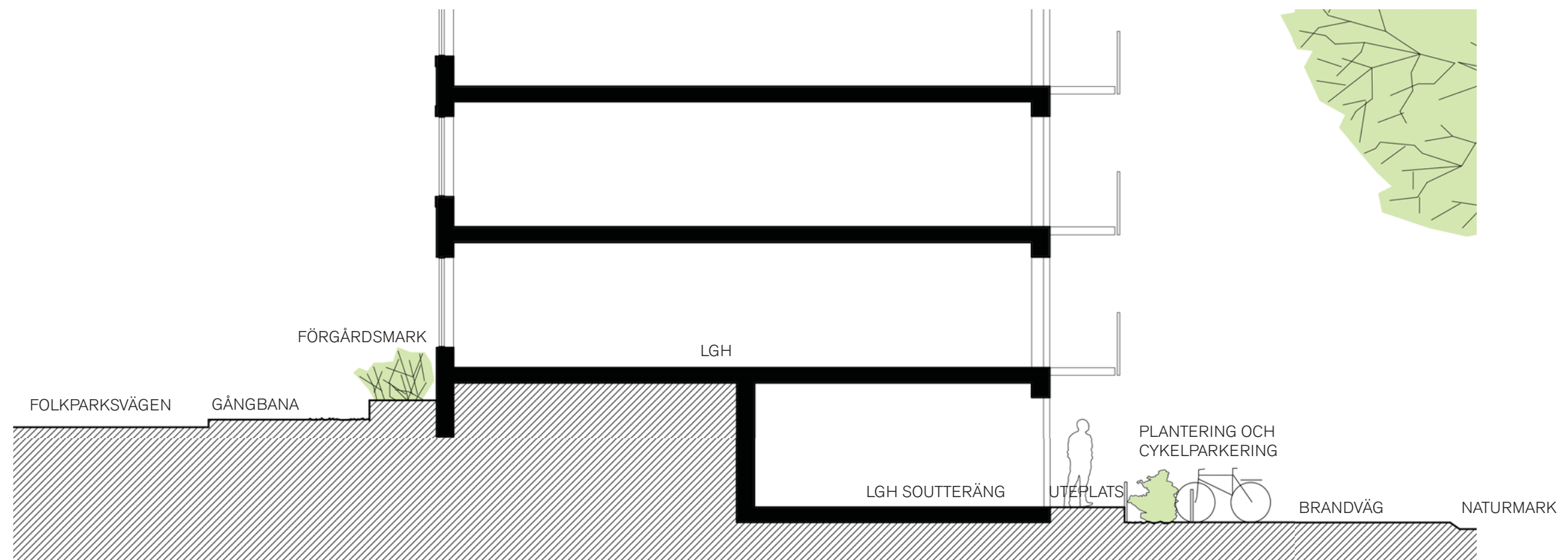
A3 SKALA 1: 500







Principsektion genom etagelägenhet mot gata.



Principsektion genom lägenhet mot gata.

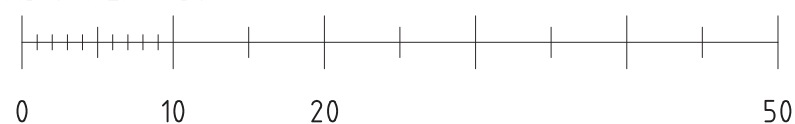


Fasad mot Folkparksvägen



Fasad mot Kristallvägen

A3 SKALA 1: 500



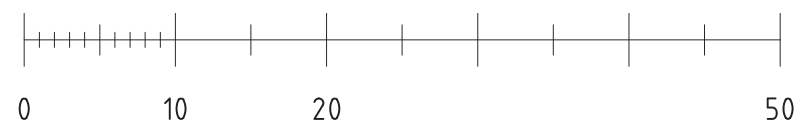
KV KARNEOLEN / FOLKPARKSVÄGEN, SOLBERGA / 161116 / ELEVATIONER/ 1:500

Stockholmshem white



Fasad mot gård

A3 SKALA 1: 500





Cykelparkering.



Trädäck på gården.



Tillvaratagna trädstammar blir sittskulptur och klätterlek.



Möte mellan hus och sprängkant.



Grönska vid parkering.



Planteringsyta i förgårdsmark.



Entré med plantering.



Betonggräs.



Planteringskärl.

