

ÅWL, STOCKHOLMSHEM

—

TÅJÄRNET

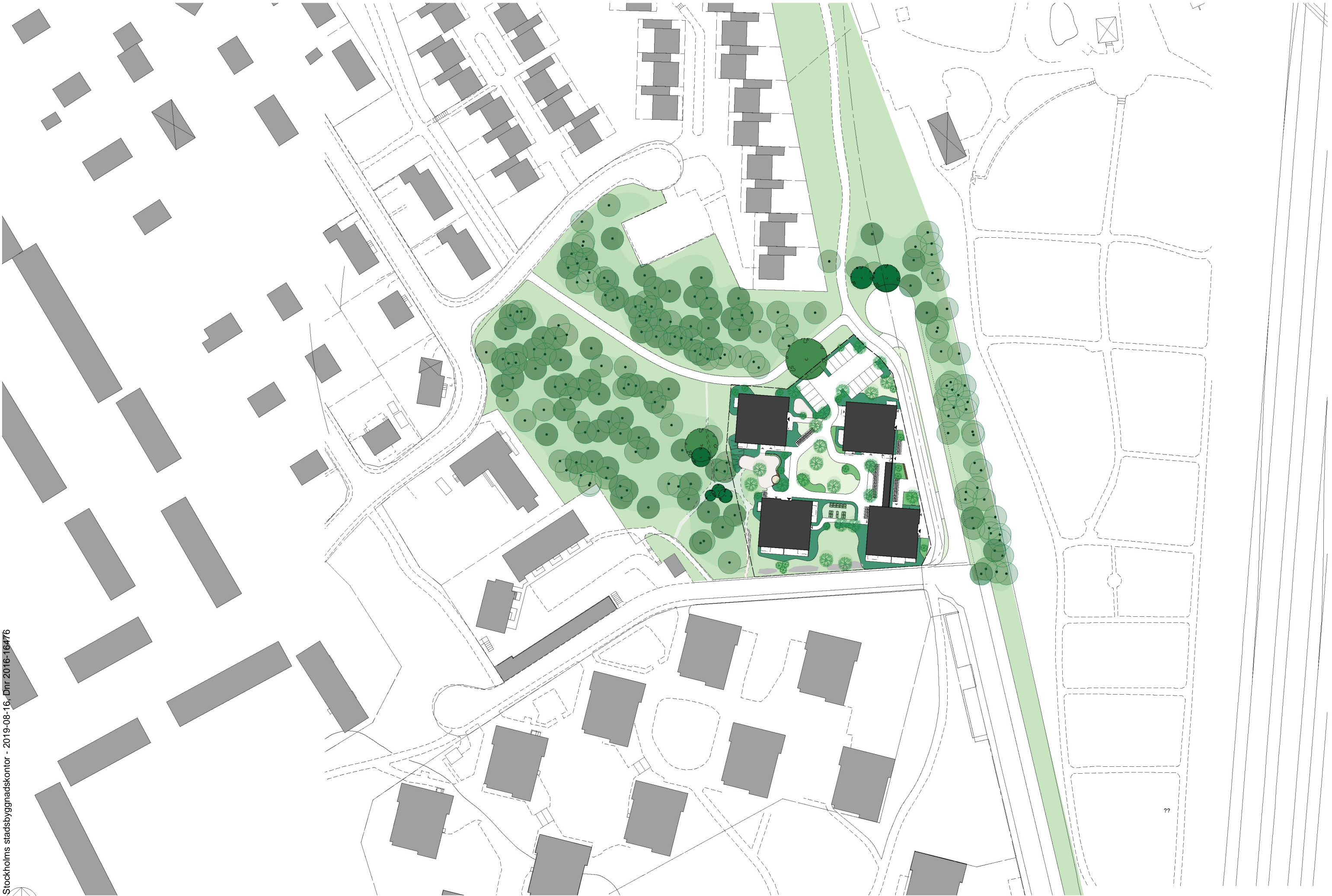
2019-08-16

ÅWL, Stockholms

Tåjärnet

INNEHÅLLSFÖRTECKNING

- 1. ORIENTERINGSPLAN
- 2. SITUATIONSPLAN
- 3. FASADER SKISS 1
- 4. FASADER SKISS 2
- 5. SEKTIONER
- 6. SOLSTUDIE
- 7. ENTRÉPLAN OCH NORMALPLAN
- 8. TRAFIK OCH AVFALL
- X. VY 1
- X. VY 2
- X. VY 3
- X. VY 4
- X. VY 5





VÄSTBERGA
BEGRAVNINGSPLATS



Skala 1:500/A3

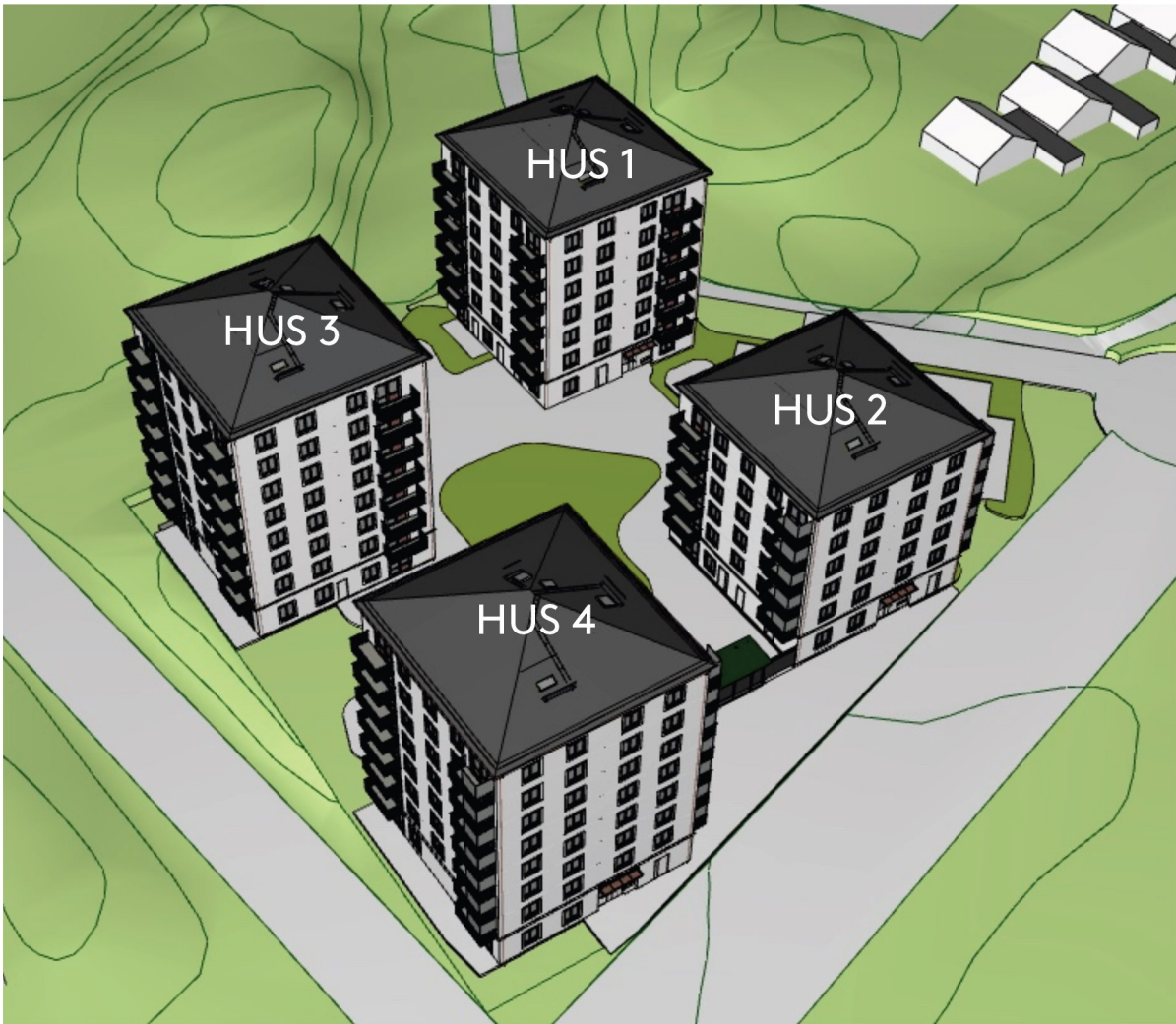
0 10 20 30



Hus 4 & Hus 2 fasader mot öst



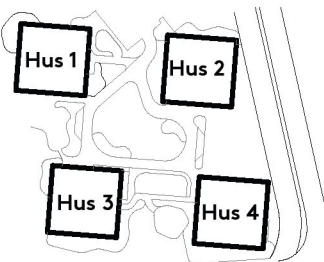
Hus 3 & Hus 4 fasader mot söder



Hus 2 & Hus 1 fasader mot norr



Hus 1 & Hus 3 fasader mot väst

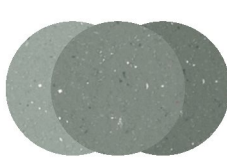




Hus 2 & Hus 4 Fasader mot väst



Hus 3 & Hus 1 Fasader mot öst



GRÖN
S4005-G20Y
S5005-G20Y
S6005-G20Y



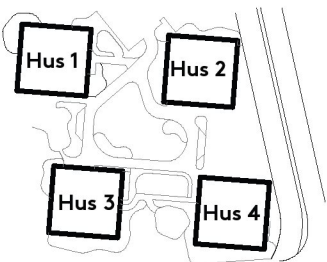
KAFFEBRUN
RAL: 8019
PLÅT: LINDAB

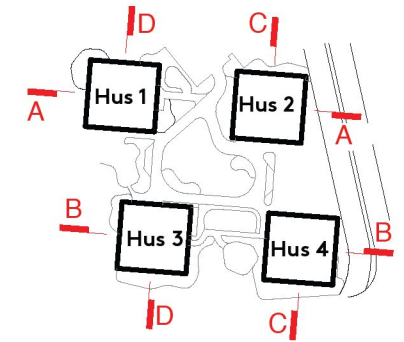


Hus 1 & Hus 2 fasader mot söder



Hus 4 & Hus 3 fasader mot norr

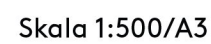




8 VÅNINGAR



8 VÅNINGAR





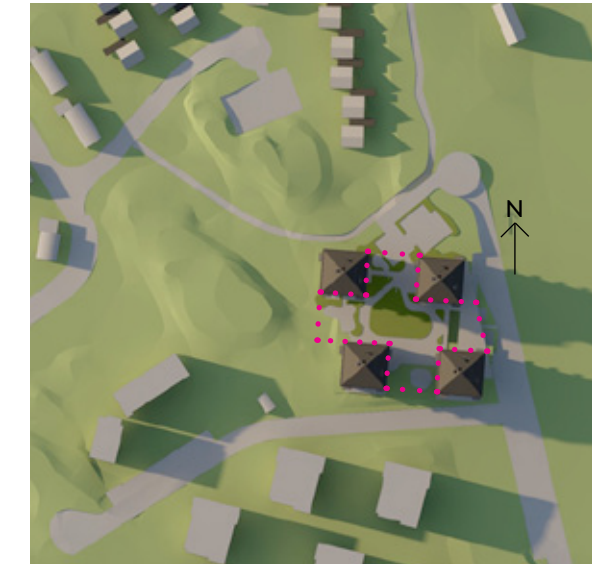
Juni - 9.00 Solbelyst gårdsyta 47%



Juni - 12.00 Solbelyst gårdsyta 66%



Juni - 15.00 Solbelyst gårdsyta 52%



Juni - 18.00 Solbelyst gårdsyta 46%



Mars/Sept - 9.00 Solbelyst gårdsyta 20%



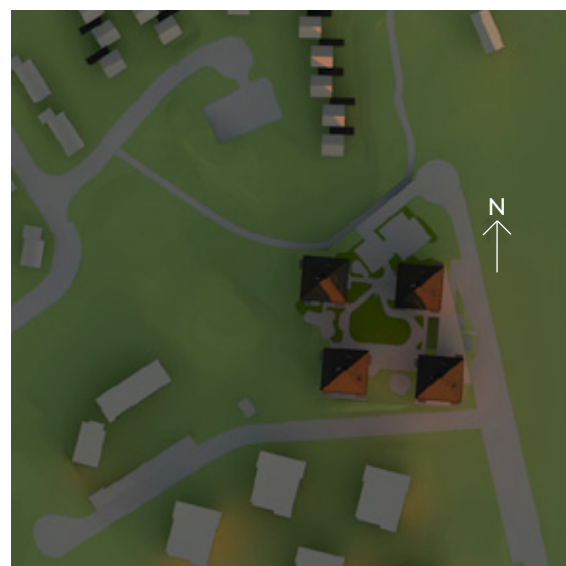
Mars/Sept - 12.00 Solbelyst gårdsyta 55%



Mars/Sept - 15.00 Solbelyst gårdsyta 48%



Mars/Sept - 18.00



December - 9.00



December - 12.00

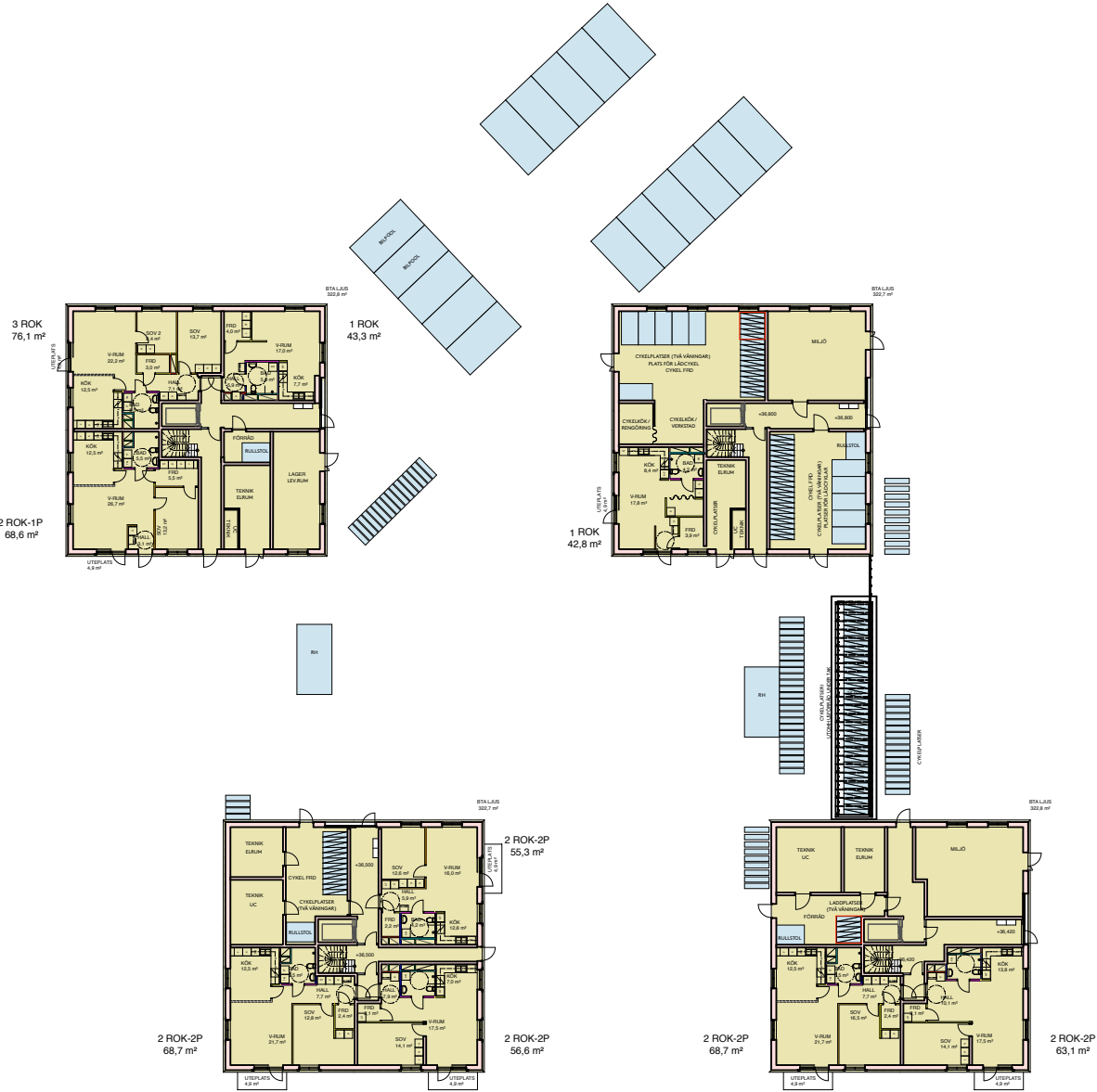


December - 15.00

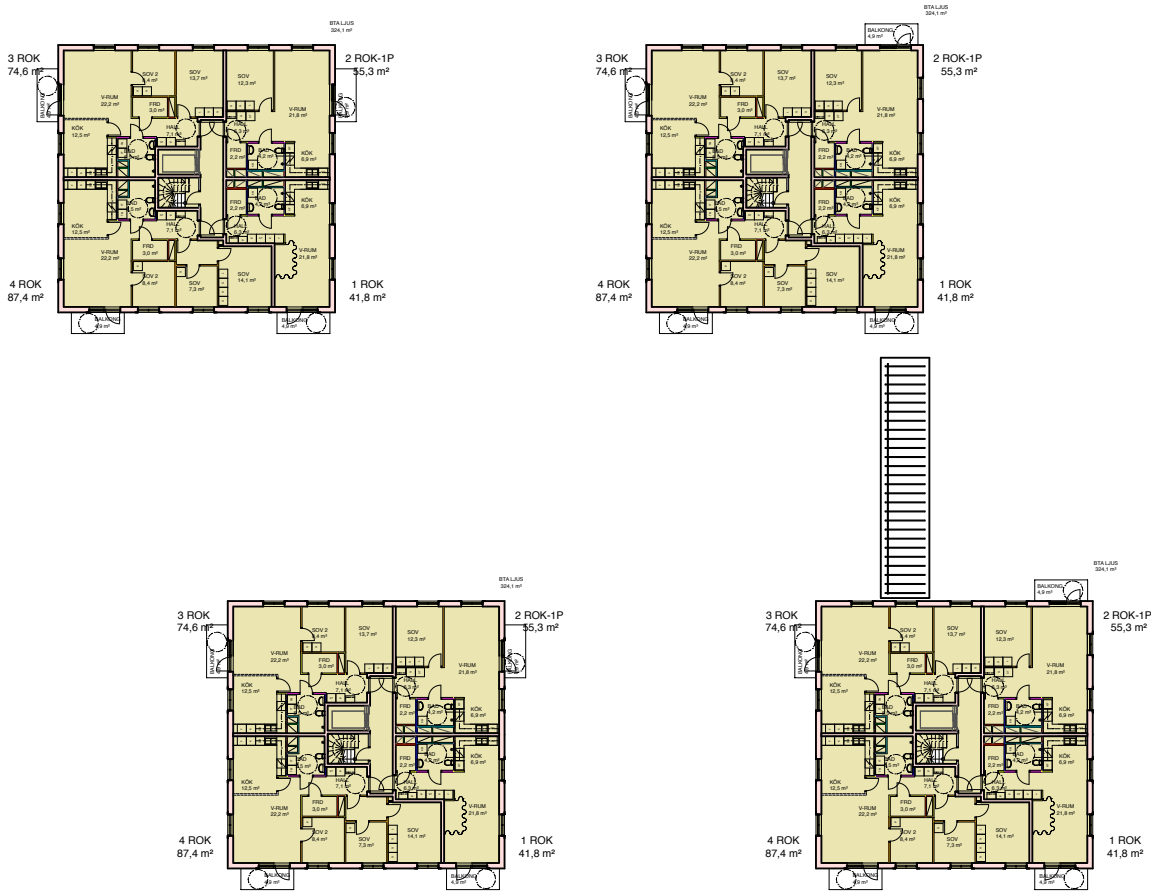


December - 18.00

Entréplan



Normalplan



Detta PM redogör för lösningar gällande trafik, tillgänglighet, åtkomst för räddningstjänst och avfallshantering. För mer information gällande parkering och mobilitetslösningar, se PM Mobilitet.

I anslutning till planområdet planeras en ny gata med syfte att koppla ihop Toffelbacken med Västberga allé. Till en början kommer endast en del av gatan anläggas. Denna kommer att ledas från Toffelbacken förbi de nya bostadshusen, för att sedan avslutas i en vändplan. En ny kvartersgata ansluter till den kommunala gatan och leder in i det nya kvarteret.

Två handikapplatser finns att tillgå inne på gården inom maximalt 15 meter från närmsta entré. Dessa nås via en enkelriktad gata som leder runt gården. Denna används även för angöring. För att minimera biltrafiken inne på gården får gatan endast användas i dessa syften. Övriga biltrafikanter parkerar på parkeringsplatsen i den norra delen av planområdet tar sig till bostadsentréerna till fots.

Brandutrymning sker via brandsäkra trapphus. Lägenheterna som vetter ut mot den nya kommunala gatan utryms även från fönster och balkonger. Uppställning av räddningsfordon sker då på gatan.

Avfallssortering sker i kärl i miljörum lokaliserade i hus 2 och 4. Tömning sker från gatan. Samtliga hus kommer att ha avfallshantering inom 50m från sin port.

Fraktion	liter x antal kärl
Hushållssopor	660 x 6
Matavfall	140 x 7
Grovsopor	660 x 4
Wellpapp	660 x 1
Pappersförpackningar	660 x 2
Plastförpackningar	660 x 1
Glas, ofärgat	140 x 1
Glas, färgat	140 x 1
Metall	190 x 1
Tidningar	400 x 2
Elektronik	660 x 1

