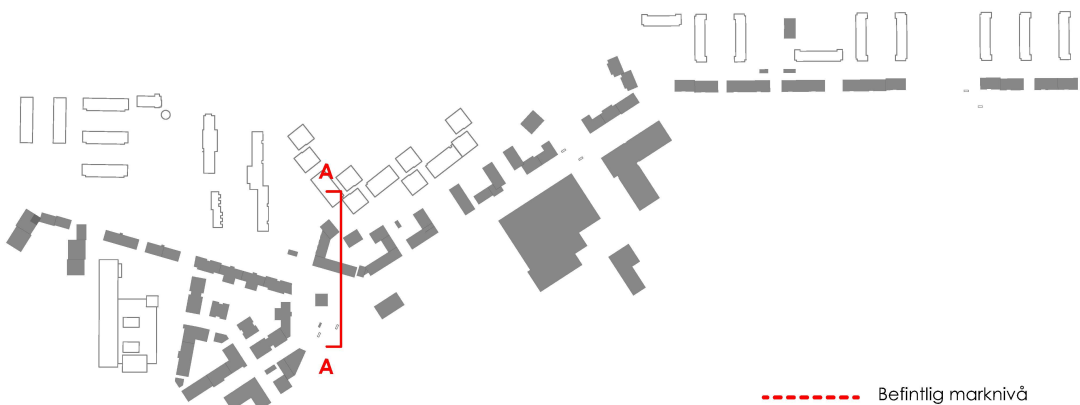
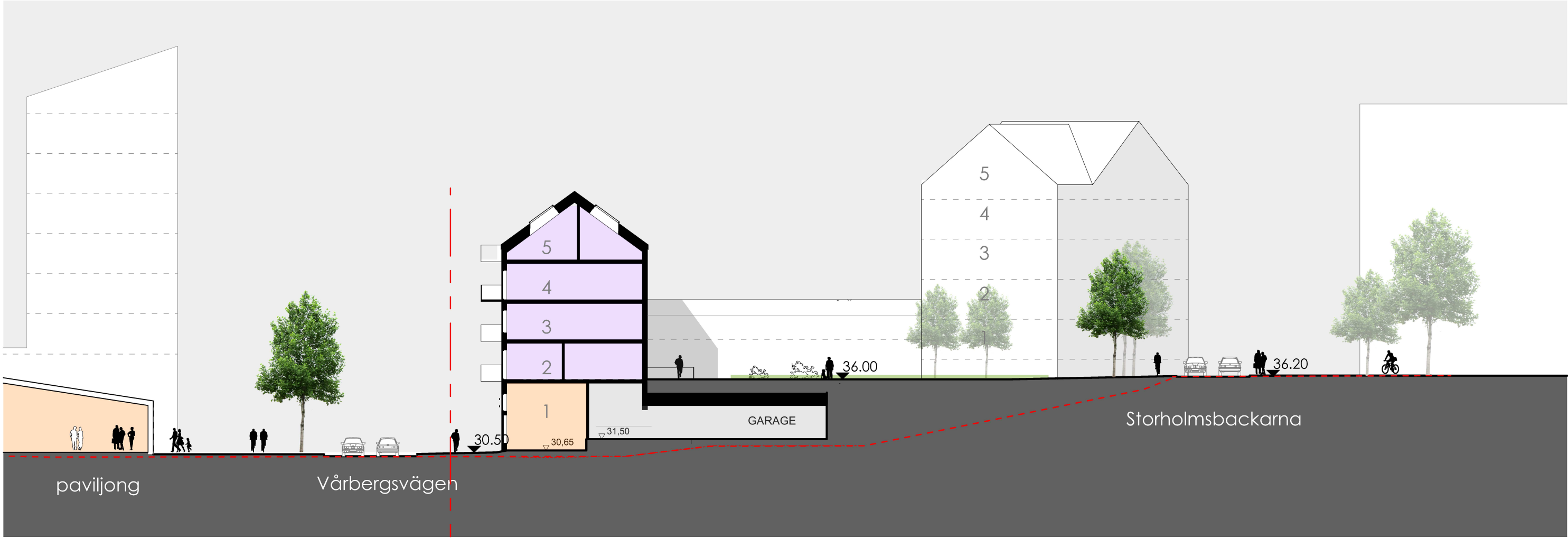


Inkom till Stockholms stadsbyggnadskontor - 2020-09-15, Dnr 2016-15393

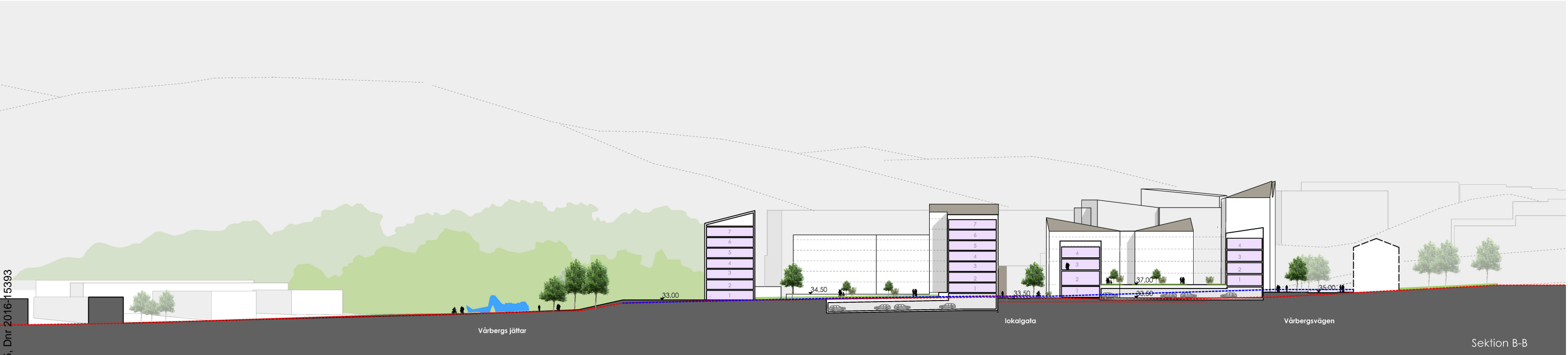


- lokal
- bostad

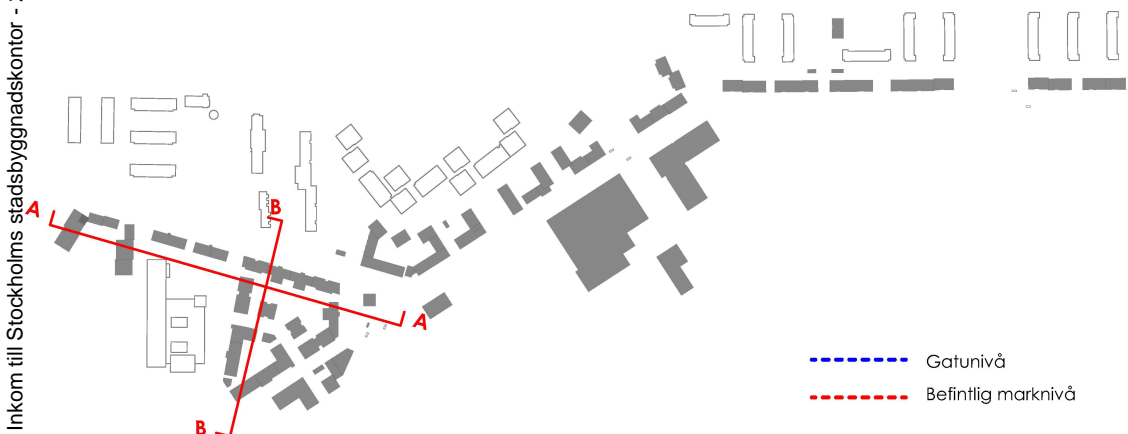
----- Befintlig marknivå

Vårbergsvägen

Exempelkvarter L
Sektioner
1:300, 1:8000 (A3)



Inkom till Stockholms stadsbyggnadskontor - 2020-09-15, Dnr 2016-115393



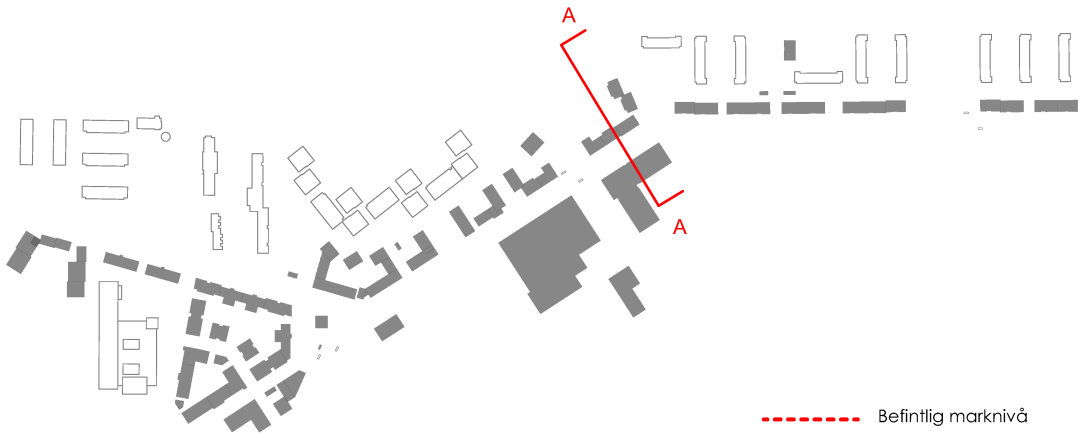
lokal
bostad

Värbergsvägen

Sektioner Vårholmsbackarna
1:1000, 1:8000 (A3)



Inkom till Stockholms stadsbyggnadskontor - 2020-09-15, Dnr 2016-15393



- bostad
- skola

----- Befintlig marknivå

Vårbergsvägen

Kvarter P, Skola
1:500, 1:8000 (A3)