

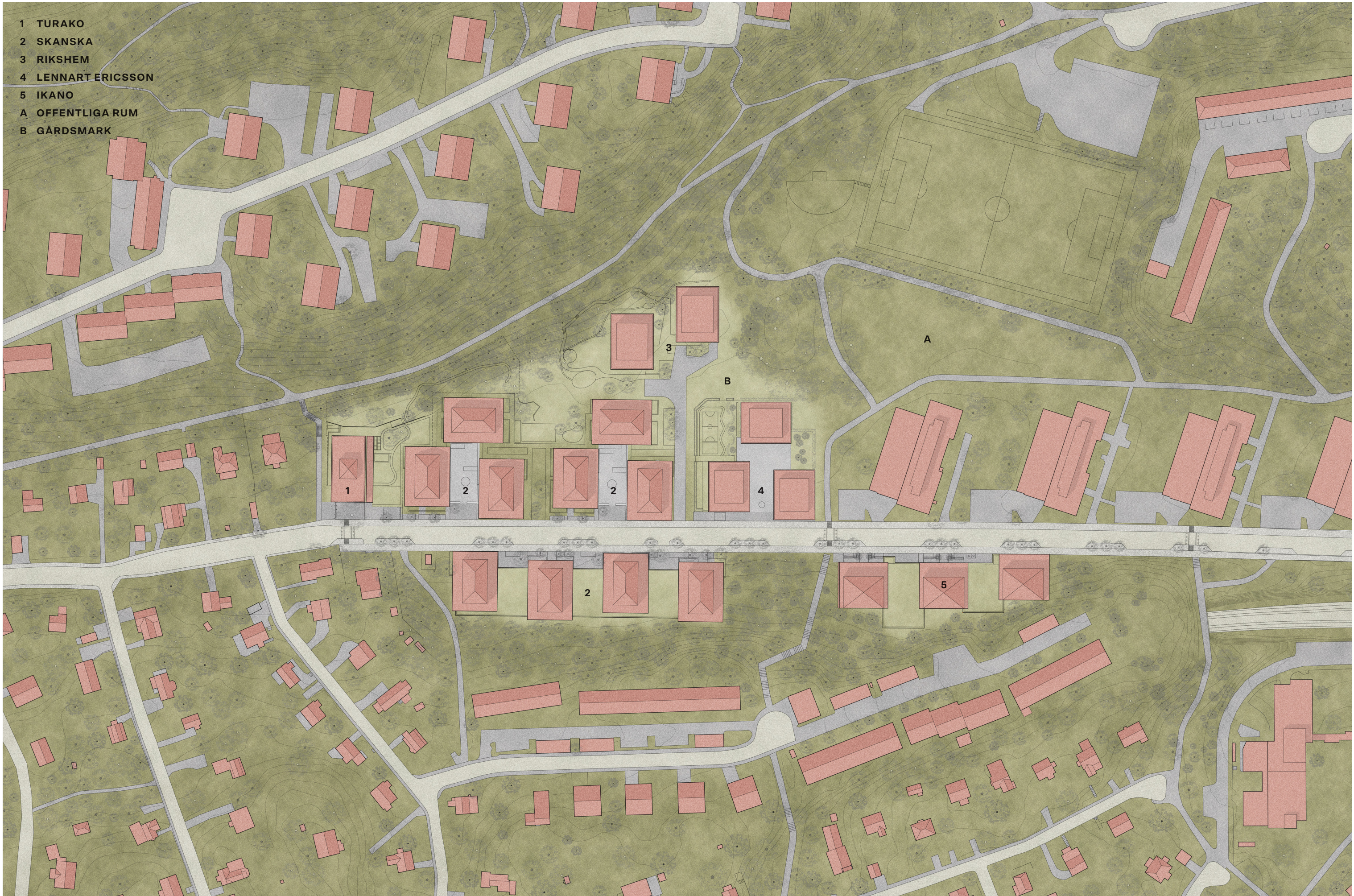
FADER BERGSTRÖM 2019



PROJEKTBESKRIVNING Planområde ligger norr och söder om Selmedalsvägens sträckning mellan villabebyggelsen mot Mälarhöjden och skivhusen mot Axelsbergs centrum. I norr gränsar planområdet till punkthusen uppe på Klubbbacken och i söder mot radhusen längs Haeffnersvägen. Syftet med strukturförslaget är att länka samman alla dessa olika hustyper och stadsplaneideal för att på så sätt ge inte bara den nya bebyggelsen utan hela Axelsberg stadsmässiga kvaliteter av samexistens, täthet, flexibilitet och komplexitet. Genom att koncentrera bebyggelsen längs Selmedalsvägen kan vi uppnå detta och samtidigt spara värdefull naturmark längs Ekbackens sydslutning. Förslaget har sin utgångspunkt i de punkthus som byggdes på 40-talet uppe på Klubbbacken. Men istället för att husen är utspridda i naturen ligger de i grupper längs med Selmedalsvägen. Genom denna gruppering får de en publik bottenvåning som skapar ett stadsmässigt gaturum längs Selmedalsvägen samtidigt som privata gårdsrum bildas inom husgrupperna. Byggnadernas höjder och fasaduttryck anpassas till den angränsande bebyggelsen vilket gör att skalan är mindre och fasaden är mer uttrycksfull när den närmar sig villabebyggelsen i väster medan skalan är större och fasaden är mer robust när den närmar sig skivhusen i öster.

Oavsett om husen ligger i områdets västra eller östra dels så följer de samma principer för att skapa en stadsmässighet som både är levande och trygg: en öppen och flexibel bottenvåning; en tydlig gräns mellan gatu- och gårdsrum; balkonger och uteplatser som deltar i stadslivet. Då det är olika byggherrar och arkitekter för de olika husgrupperna kommer utformning och lösningarna att vara olika vilket både ger en variation och en komplexitet.

- 1 TURAKO
- 2 SKANSKA
- 3 RIKSHEM
- 4 LENNART ERICSSON
- 5 IKANO
- A OFFENTLIGA RUM
- B GÅRDSMARK



Inkom till Stockholms stadsbyggnadskontor - 2019-02-22, Dnr 2015-18144





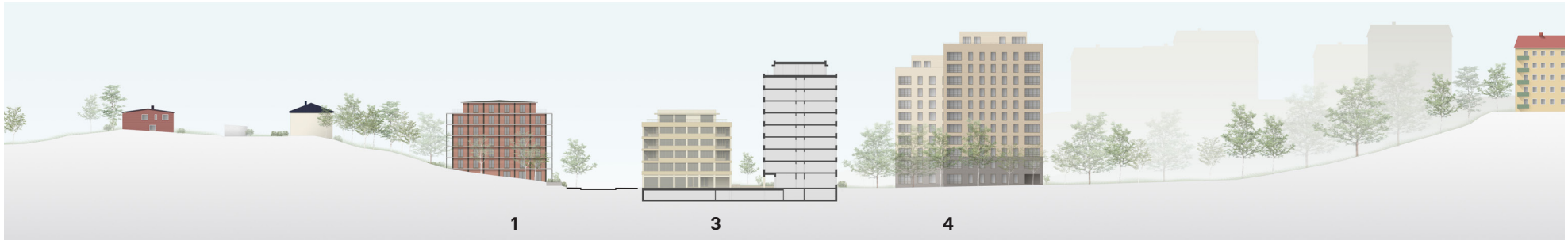
- 1 SKANSKA
- 2 IKANO
- 3 LENNART ERICSSON
- 4 RIKSHEM
- 5 BEF. SKIVHUS



Sektion AA



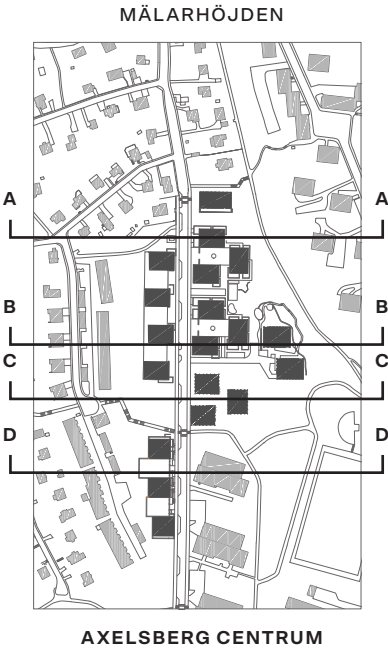
Sektion BB



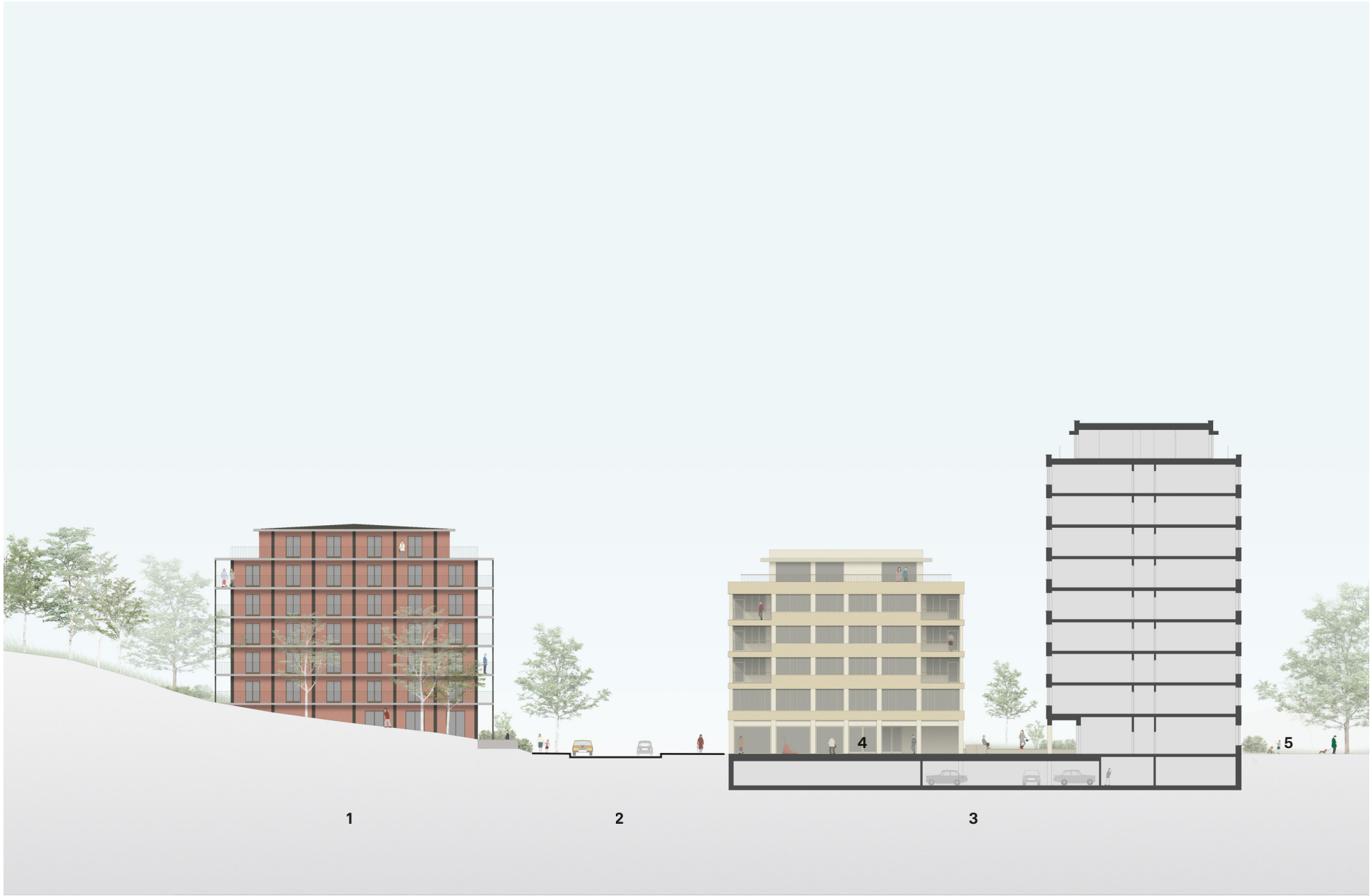
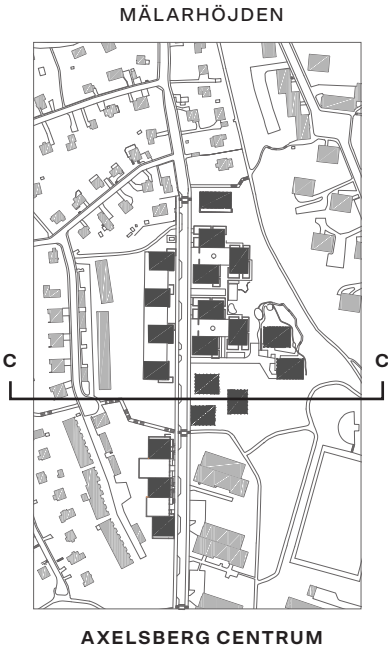
Sektion CC



Sektion DD

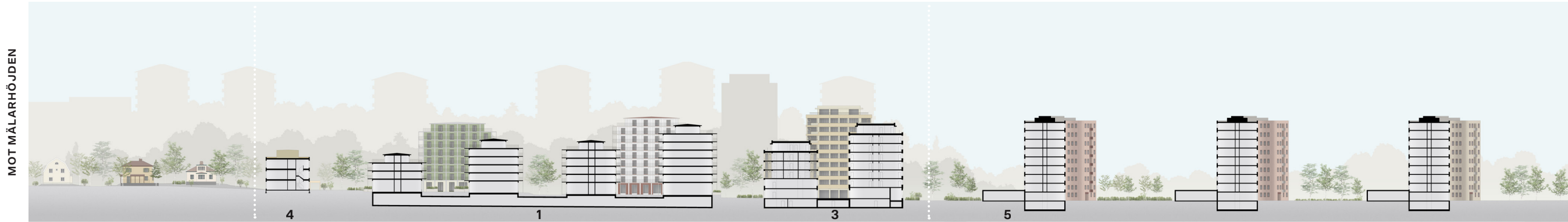


- 1 SKANSKA
- 2 SELMEDALSVÄGEN
- 3 LENNART ERICSSON
- 4 GÅRD
- 5 UTEPLATS

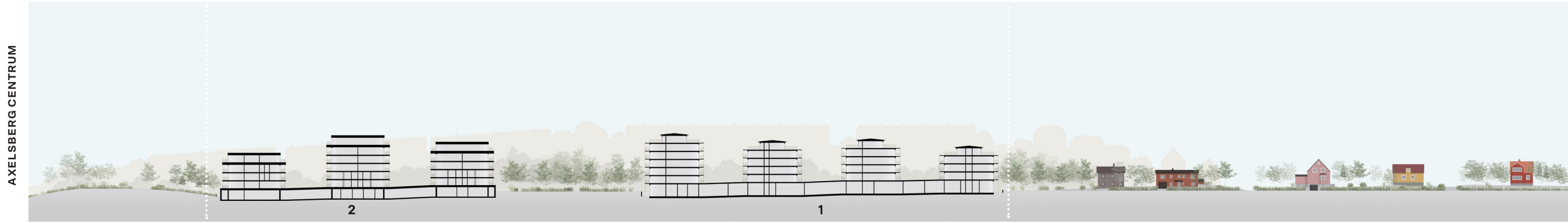


Sektion CC

- 1 SKANSKA
- 2 IKANO
- 3 LENNART ERICSSON
- 4 TURAKO
- 5 BEF. SKIVHUS



Längdsektion norra delen



Längdsektion södra delen

- 1 SKANSKA
- 2 IKANO
- 3 LENNART ERICSSON
- 4 TURAKO
- 5 BEF. SKIVHUS



Gatuelevation norra delen



Gatuelevation södra delen

- SÅ KAN VI UPPNÅ STADSMÄSSIGA KVALITETER...
- 1 AKTIVA BOTTENVÅNINGAR MOT GATAN
 - 2 TYDLIGA GRÄNSER MELLAN GATOR OCH GÅRDAR
 - 3 UTÅTRIKTADE BOSTÄDER SOM TAR DEL AV STADSLIVET

1 : 600 A3 30 M



SKANSKAS NORRA KVARTER

- 1 Yttre entrétorg möbleras från lokalerna
- 2 Sittmur tydliggör gränsen mellan torg och gård
- 3 Balkonglopp förstärker kontakten mellan inne och ute

LENNART ERICSSONS KVARTER

- 1 Fasaderna mot gatan kan öppnas upp helt och möbleras i nischer
- 2 Skulptur blir gränsen mellan gatu- och gårdsrum
- 3 Indragna hörnbalkonger blir en del av bostaden

IKANOS KVARTER

- 1 Stora fönsterpartier i markplan för ökad kontakt och trygghet
- 2 Gemensamma takterrasser mellan husen
- 3 Upphöjd förgårdsmark med egna entréer



Vy från sydväst



Gaturummet mot väst



Gaturummet mot öst



Lennart Ericssons kvarter med gatu- och gårdsrum



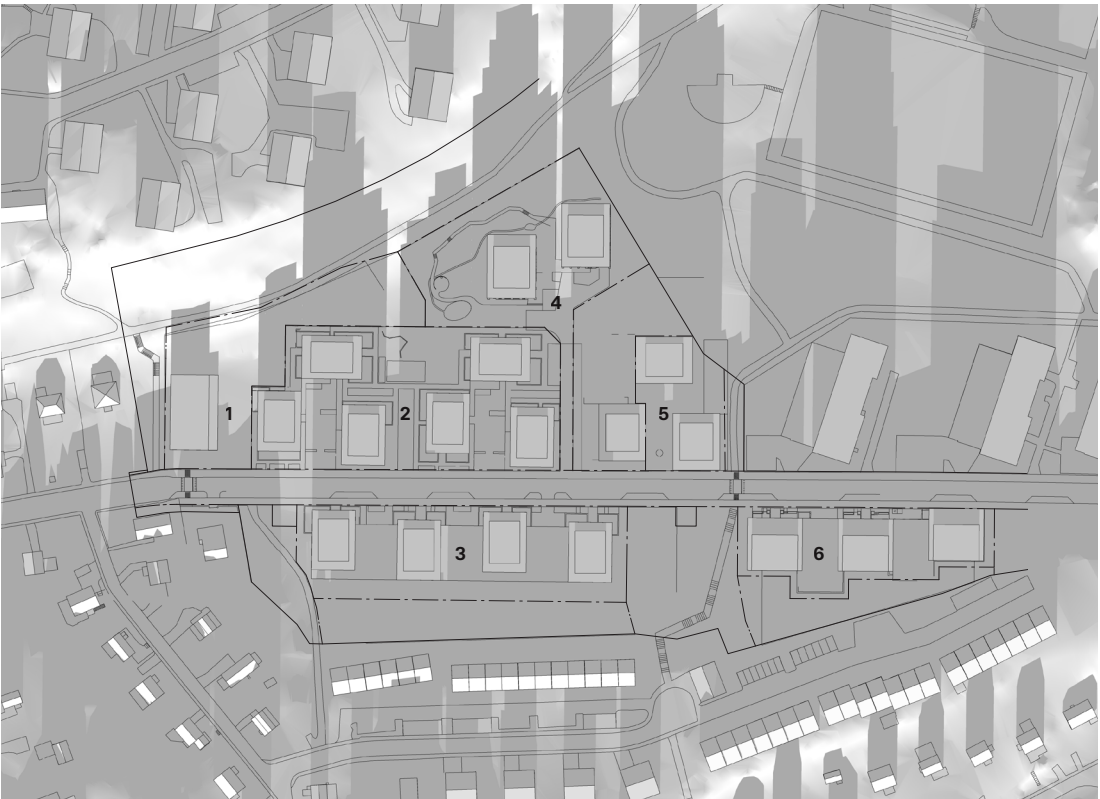
Lennart Ericssons kvarter med vy från fruktträdgården



09:00

SOLBELYST GÅRDSYTA

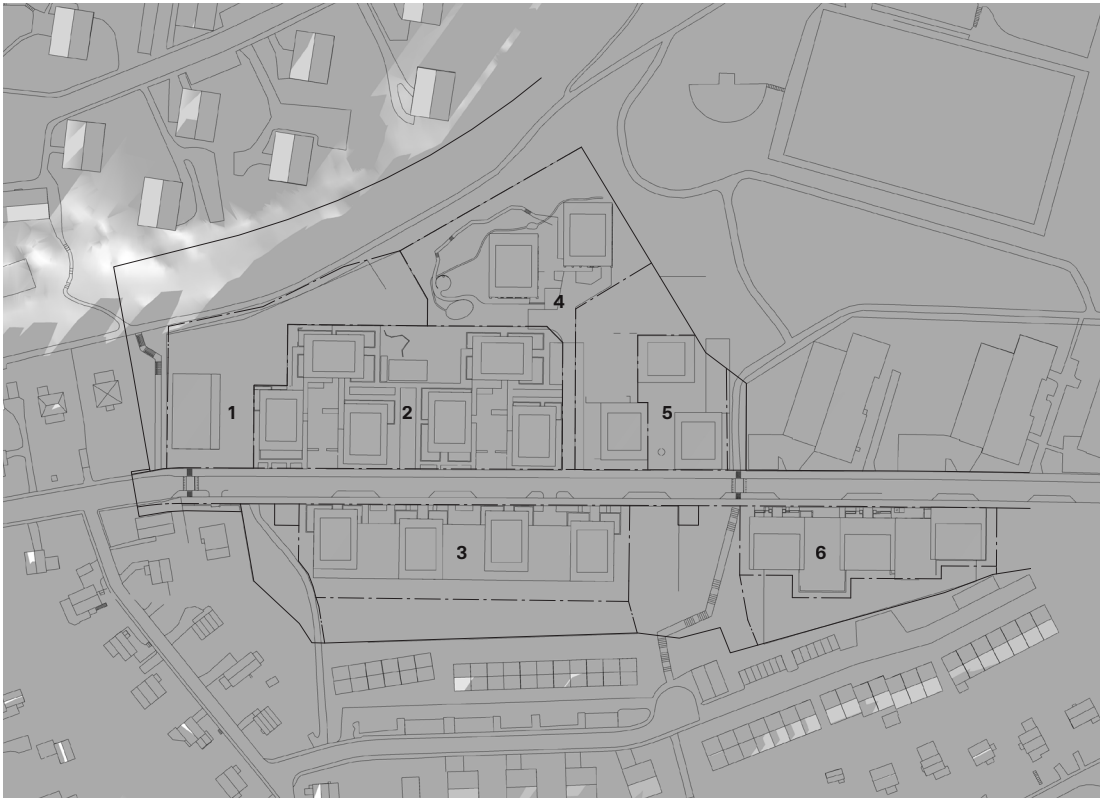
1	TURAKO	0%
2	SKANSKA I	0%
3	SKANSKA II	0%
4	RIKSHEM	0%
5	L. ERICSSON	0%
6	IKANO	0%



12:00

SOLBELYST GÅRDSYTA

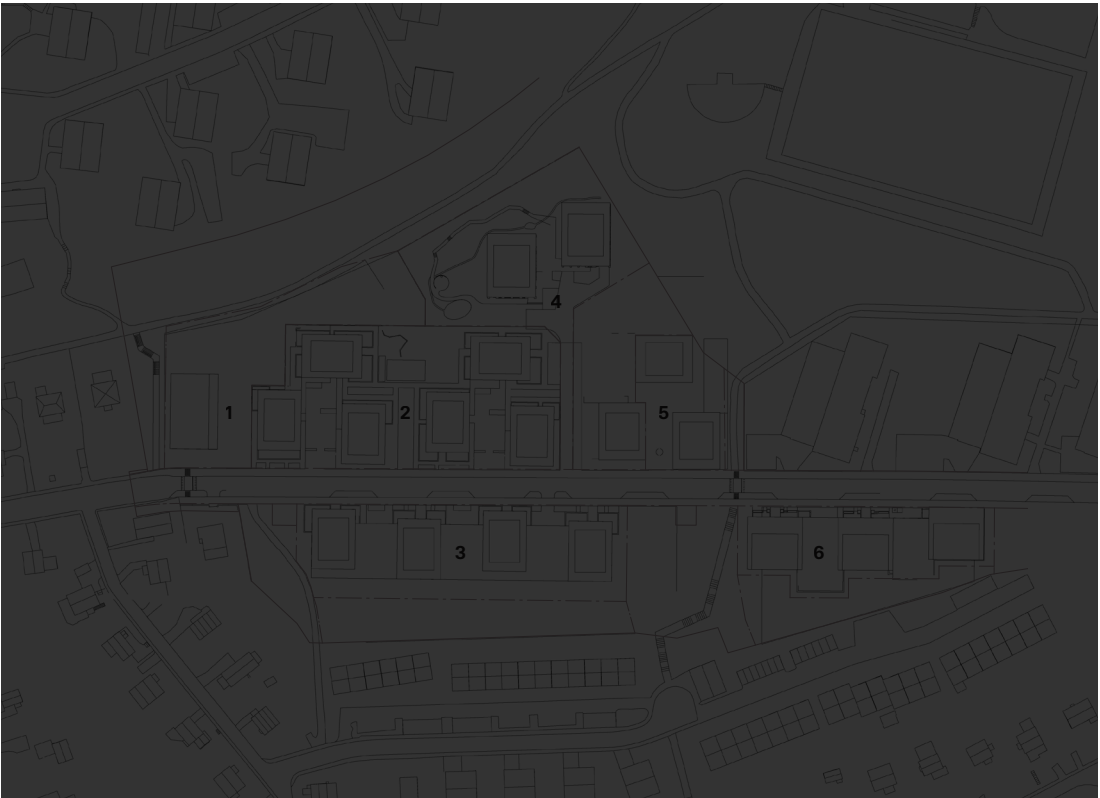
1	TURAKO	29%
2	SKANSKA I	9%
3	SKANSKA II	8%
4	RIKSHEM	5%
5	L. ERICSSON	1%
6	IKANO	0%



14:48 - SOLNEDGÅNG

SOLBELYST GÅRDSYTA

1	TURAKO	0%
2	SKANSKA I	0%
3	SKANSKA II	0%
4	RIKSHEM	0%
5	L. ERICSSON	0%
6	IKANO	0%



18:00 (SOLNEDGÅNG 14:48)

SOLBELYST GÅRDSYTA

1	TURAKO	0%
2	SKANSKA I	0%
3	SKANSKA II	0%
4	RIKSHEM	0%
5	L. ERICSSON	0%
6	IKANO	0%





09:00

SOLBELYST GÅRDSYTA

1	TURAKO	30%
2	SKANSKA I	3%
3	SKANSKA II	53%
4	RIKSHEM	20%
5	L. ERICSSON	23%
6	IKANO	48%



12:00

SOLBELYST GÅRDSYTA

1	TURAKO	70%
2	SKANSKA I	49%
3	SKANSKA II	80%
4	RIKSHEM	58%
5	L. ERICSSON	45%
6	IKANO	77%



15:00

SOLBELYST GÅRDSYTA

1	TURAKO	52%
2	SKANSKA I	16%
3	SKANSKA II	55%
4	RIKSHEM	17%
5	L. ERICSSON	5%
6	IKANO	51%



18:00

SOLBELYST GÅRDSYTA

1	TURAKO	0%
2	SKANSKA I	0%
3	SKANSKA II	0%
4	RIKSHEM	0%
5	L. ERICSSON	0%
6	IKANO	0%



Inkom till Stockholms stadsbyggnadskontor - 2019-02-22, Dnr 2015-18144



09:00

SOLBELYST GÅRDSYTA

1	TURAKO	72%
2	SKANSKA I	41%
3	SKANSKA II	55%
4	RIKSHEM	48%
5	L. ERICSSON	40%
6	IKANO	53%



12:00

SOLBELYST GÅRDSYTA

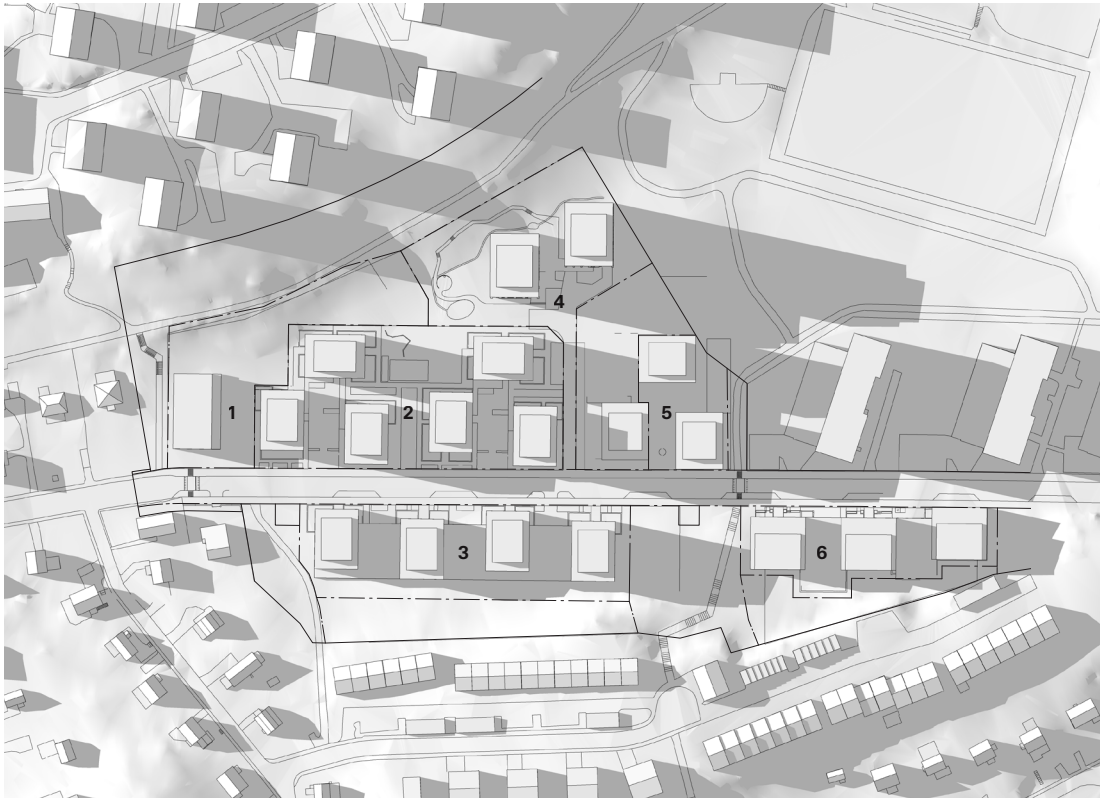
1	TURAKO	84%
2	SKANSKA I	77%
3	SKANSKA II	86%
4	RIKSHEM	74%
5	L. ERICSSON	70%
6	IKANO	84%



15:00

SOLBELYST GÅRDSYTA

1	TURAKO	78%
2	SKANSKA I	43%
3	SKANSKA II	55%
4	RIKSHEM	62%
5	L. ERICSSON	44%
6	IKANO	48%



18:00

SOLBELYST GÅRDSYTA

1	TURAKO	79%
2	SKANSKA I	25%
3	SKANSKA II	38%
4	RIKSHEM	61%
5	L. ERICSSON	13%
6	IKANO	34%

