



Gatuperspektiv / A3



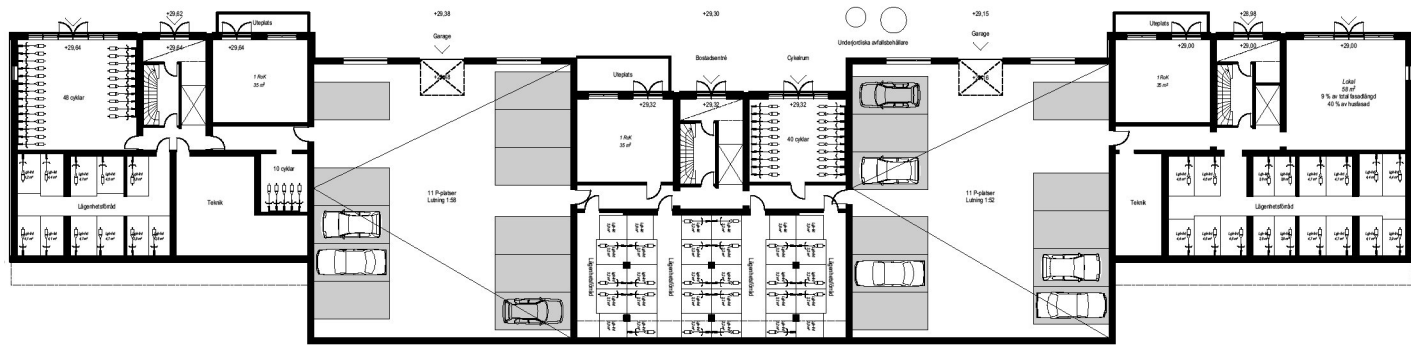
Sockelfasad / A3



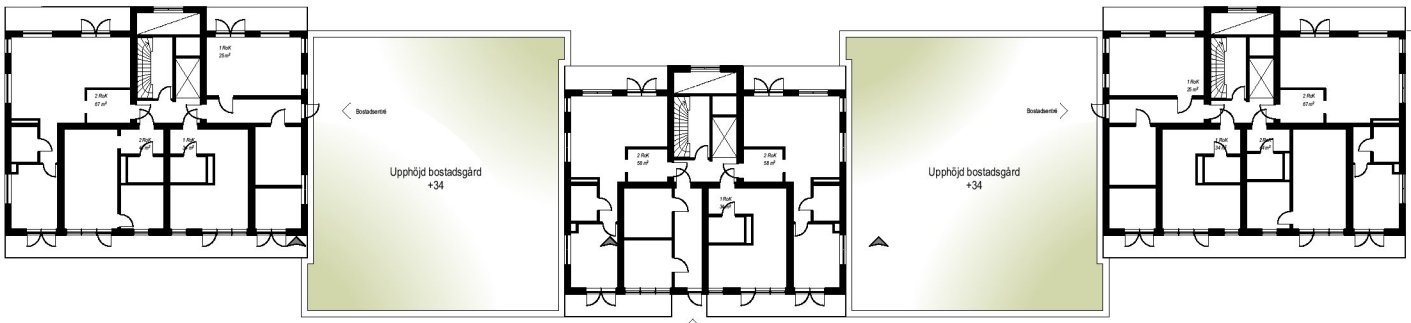
Söderfasad / A3



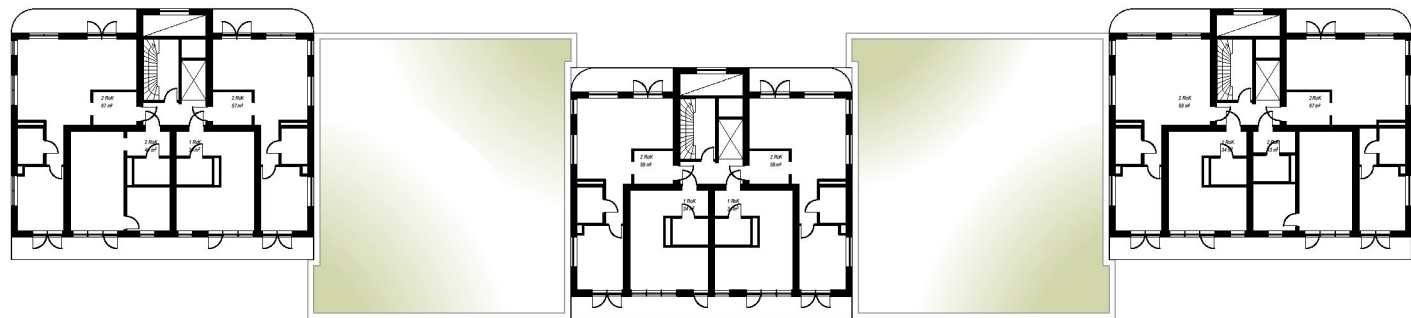
Norrfasad / A3



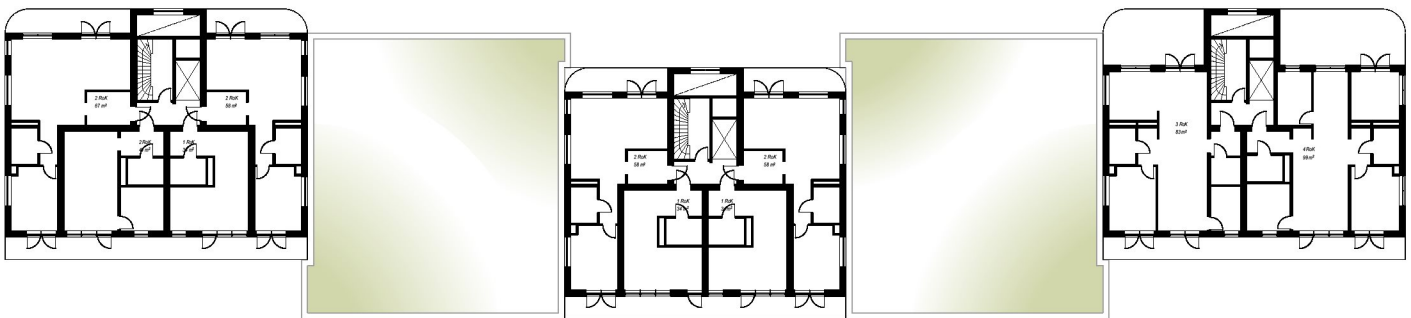
Entré- & garageplan, vån 1
1:500 / A3



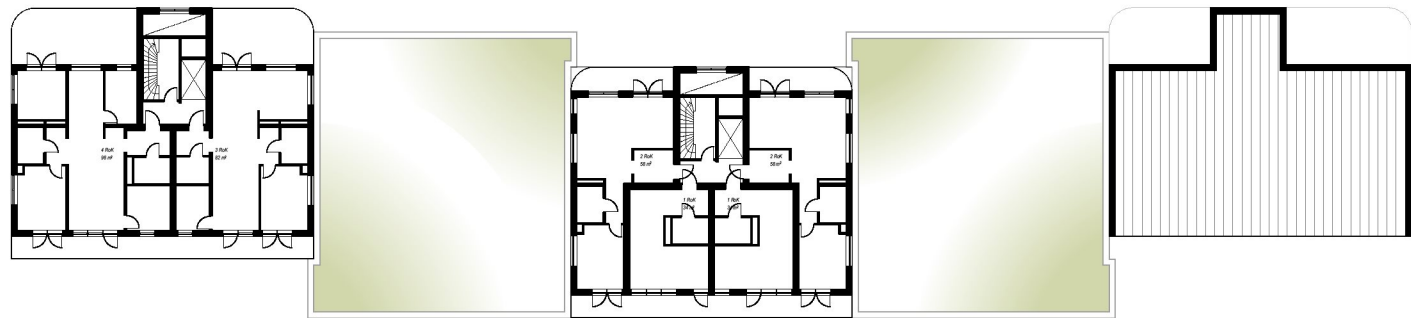
Plan 2 - vån 2
1:500 / A3



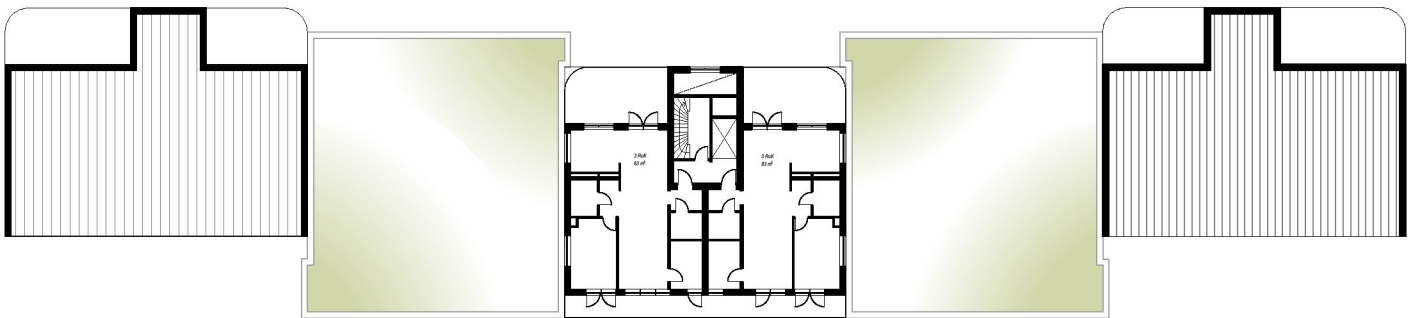
Normalplan, vån 3-4
1:500 / A3



Plan 5
1:500 / A3



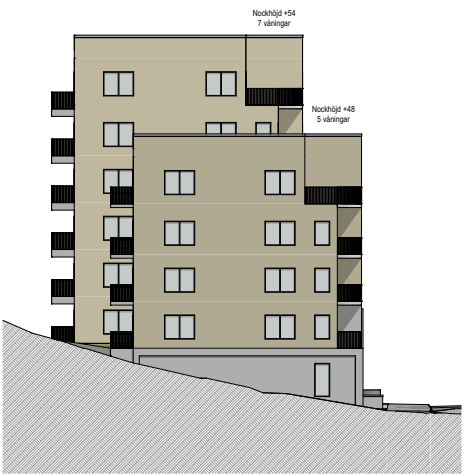
Plan 6
1:500 / A3



Plan 7
1:500 / A3



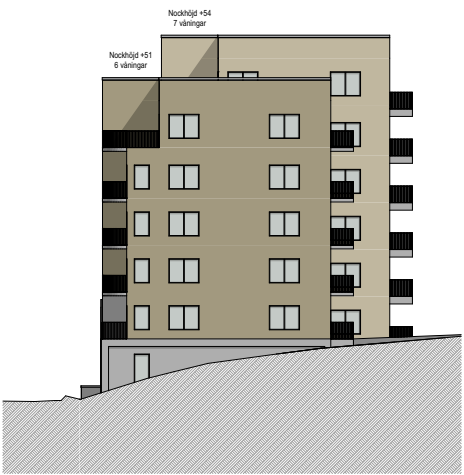
Fasad mot norr
1:500 / A3



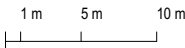
Fasad mot öst
1:500 / A3

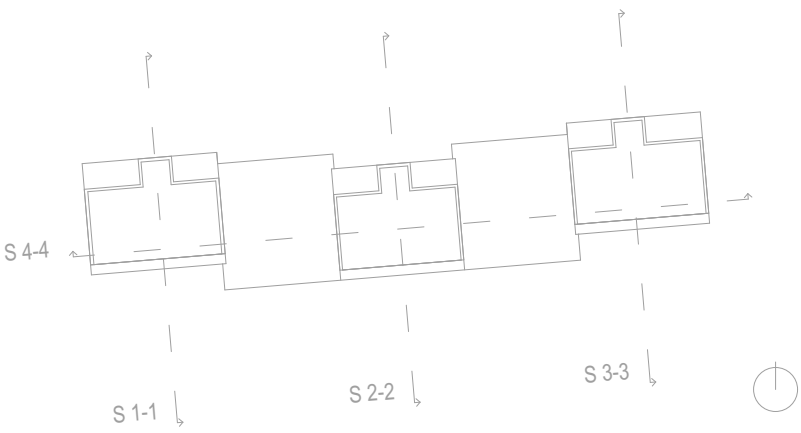


Fasad mot söder
1:500 / A3

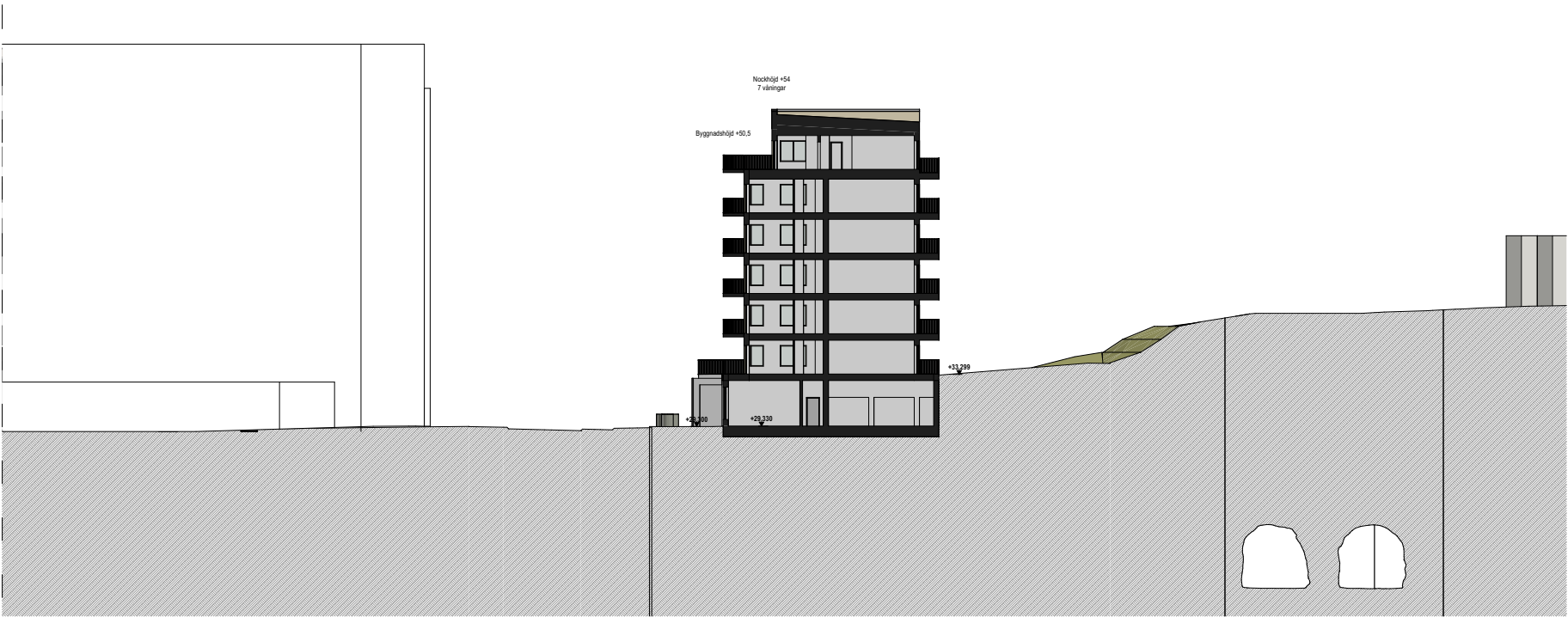


Fasad mot väst
1:500 / A3

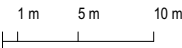


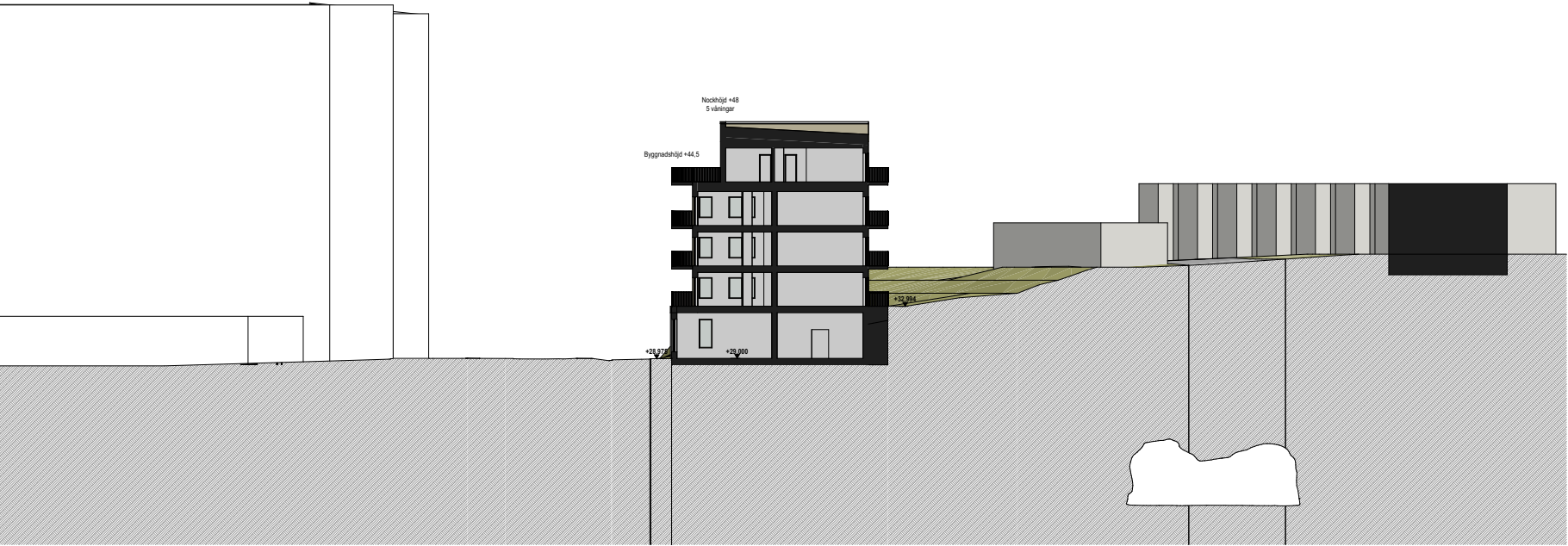
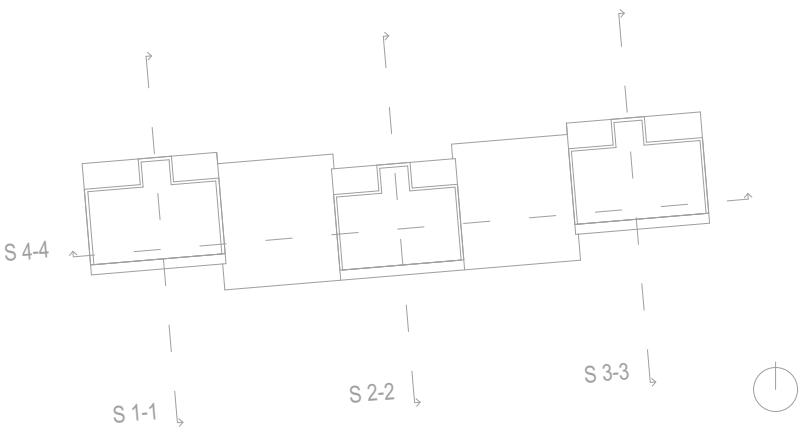


Sektion 1-1, norr till söder
1:500 / A3



Sektion 2-2, norr till söder
1:500 / A3





Sektion 3-3, norr till söder
1:500 / A3



Sektion 4-4, väst till öst
1:500 / A3



Gestaltning

Kvarter 6 har en bebyggelse som består av tre punkthus. Husen byggs samman i sockelvåningen som innehåller garage, lokaler, teknikutrymmen, bostadskomplement och några få lägenheter. Mellan husen och ovanpå garagen skapas överbyggda bostadsgårdar som ansluter mot naturmarken i söder. Husen får ett varierande våningsantal mellan 5-7 våningar som relaterar till den redan befintliga bebyggelsens skala i Kv Gyllene Bägaren på motsatt sida Selmedalsvägen.

Fasaderna ges en homogen yta med indragna balkonger mot gatan, symmetrisk fönstersättning och en indragen avslutande takvåning med terrass. Huskropparna vilar på en sammanhållen sockel med en förhöjd våningshöjd på 4 meter som innehåller entréer till trapphus, garage och cykelförråd, utrymmen för teknik, bostadskomplement samt en lokal för framtida centrumverksamhet.

Sockelvåningen och byggnadskroppen kontrasterar mot varandra i både val av material, kulör och taktilitet. Fasaderna består av puts i en varierande jordnära beige kulör som ämnar relatera bebyggelsen till naturmarken i vilken husen står. Fönster och räcken ges en något mörkare kulör mot brunt för att skapa liv i fasaden. Sockelvåningens fasad består av en variation av slät matrisgjuten betong varvat med uppglasade ytor som sprider ljus till gatan utanför.

För att aktivera sockelvåningen är den entrétät och till stor del uppglasad. Sockelvåningens olika material och detaljerade matrisgjutning skapar en intressant visuell och taktil sekvens för förbipasserande. För att aktivera fasaden och kvarteret ytterligare placeras en lokal i byggnadens nordöstra hörn.

Eftersom bebyggelsen är placerad i suterräng ansluter vån 2 direkt mot naturmarken i söder. Här skapas uteplatser och genomgående entréer för att länka samman bostadsgården, gatan, huset och naturmarken med varandra. Naturmarken kommer att i så stor utsträckning som möjligt bevaras och återställas till sitt ursprungliga utförande.

Taket utförs som ett pulpettak med en lutning på 4 grader för att klara avrinning. För att förstärka intrycket av ett platt tak, ramas taklinjen in av en sarg. Byggnadens alla delar utförs som tillgängliga.