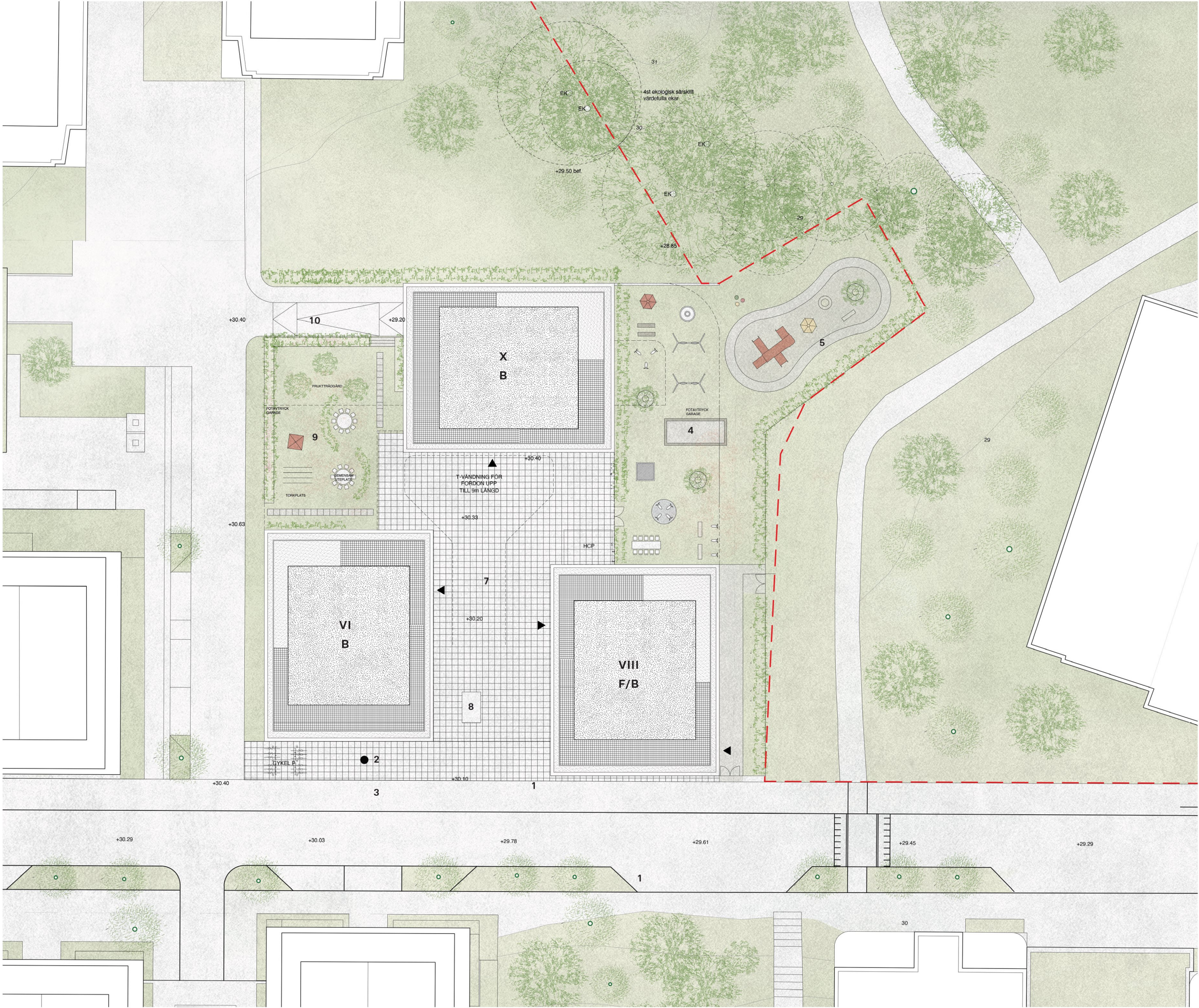
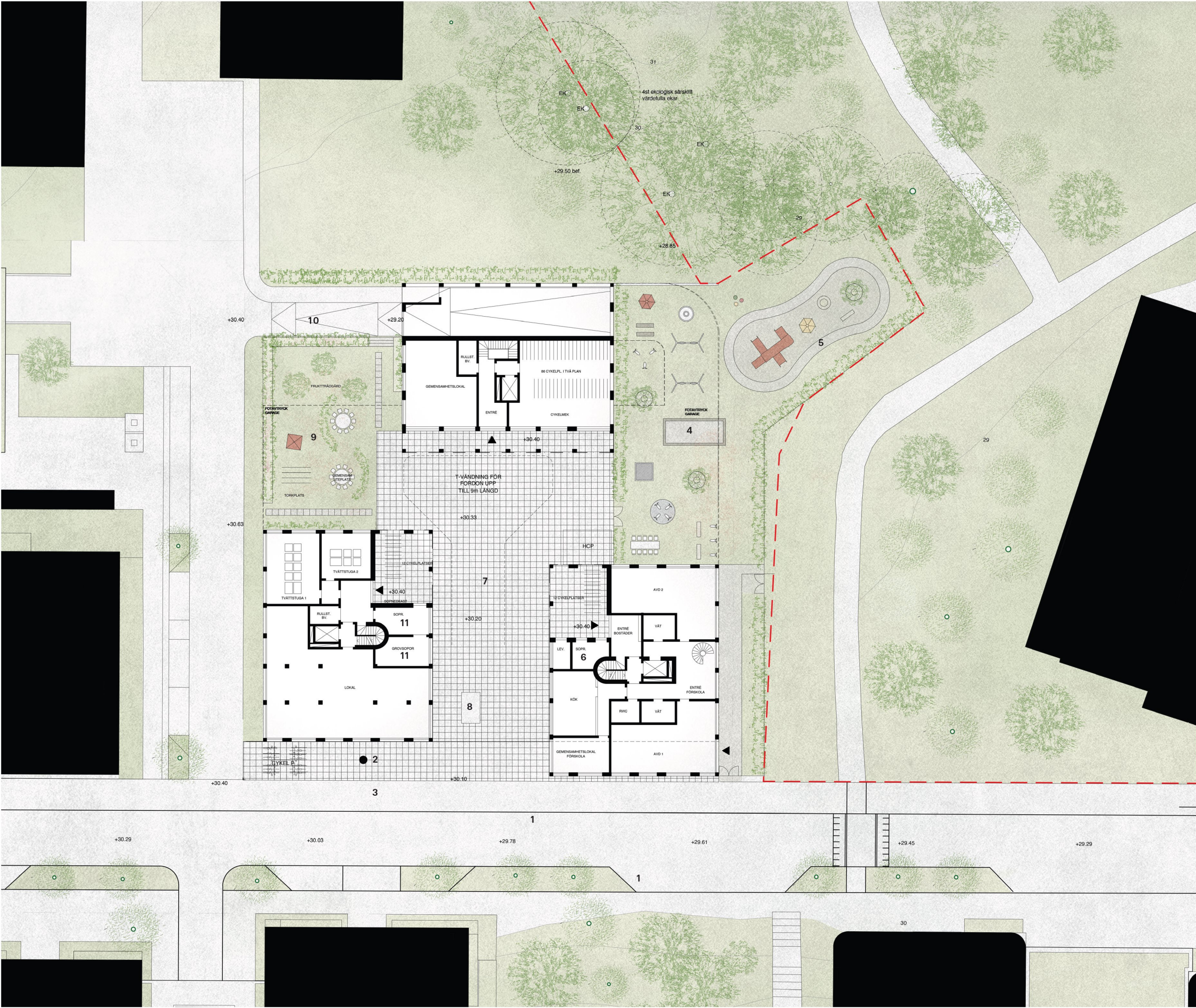


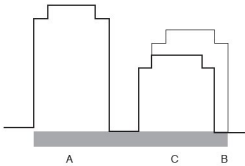
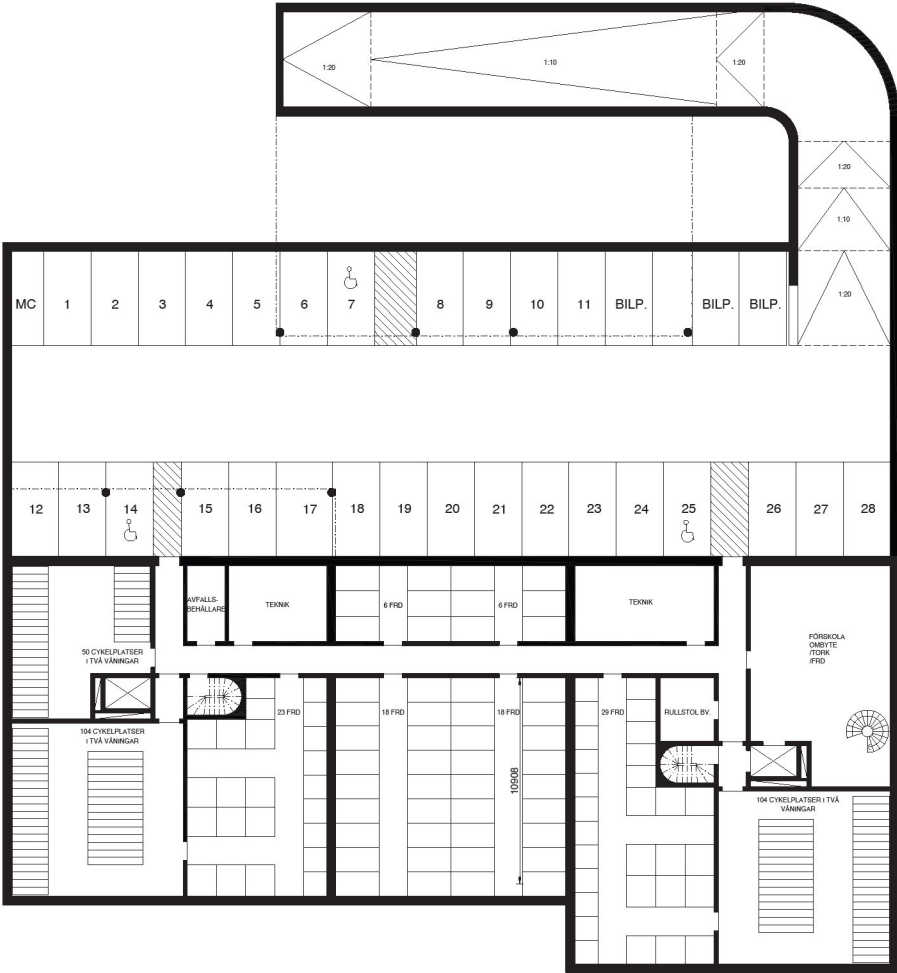
JÄGNEFÄLT MILTON FADER BERGSTRÖM LENNART ERICSSON FASTIGHETER AB 2021

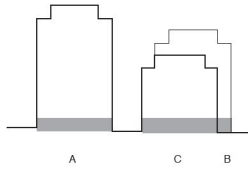
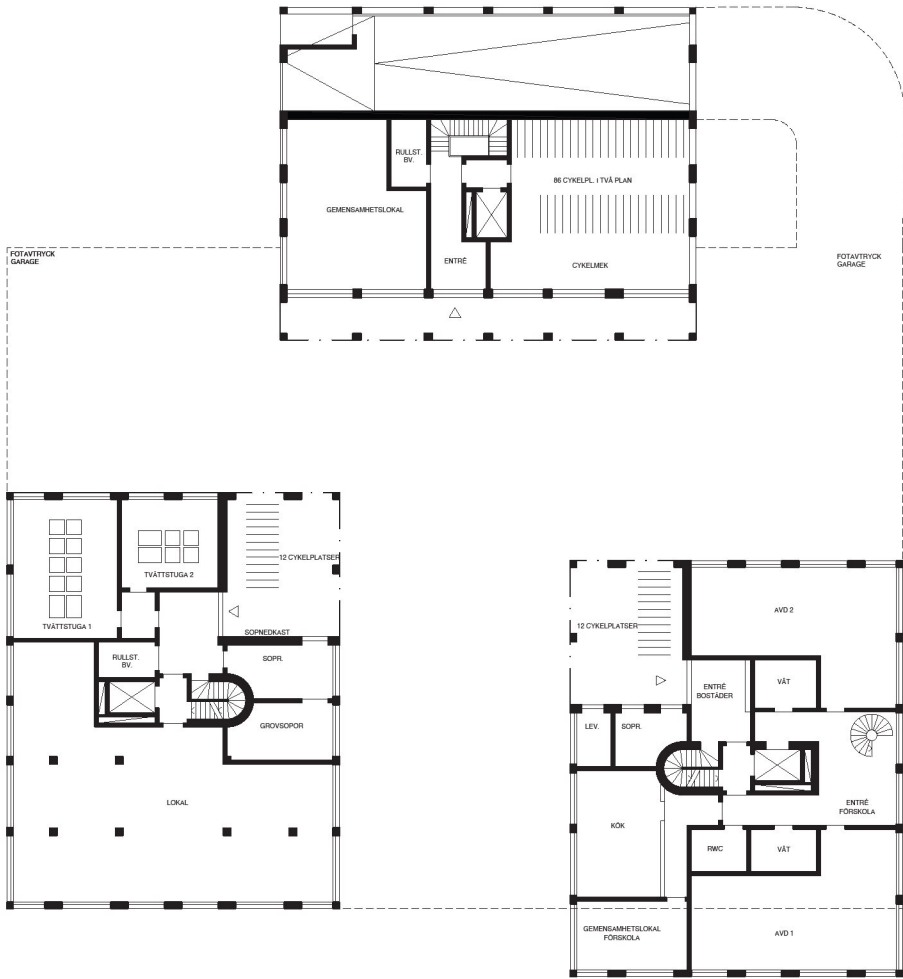


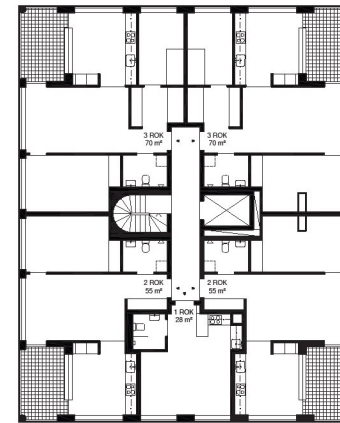
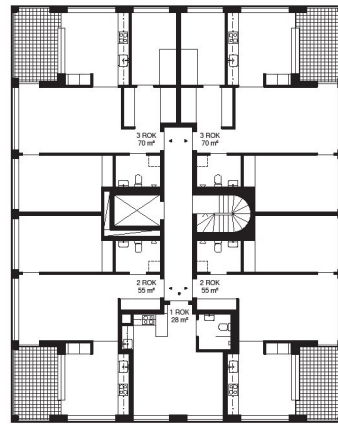
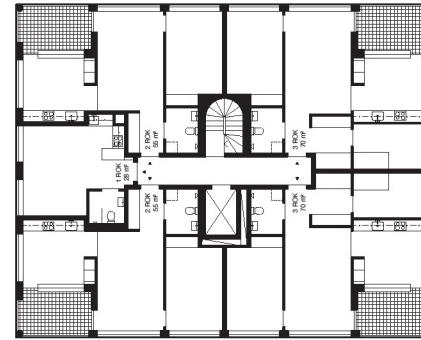
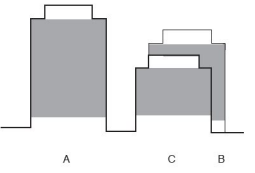
- FÖRSKOLA:**
- 1 AVLÄMNING / KANTSTENSPARKERING
 - 2 ANSLUT SOPSUG
 - 3 SOPHÄMTNING / VARUINTAG
 - 4 SMÅBARNSLEK MED SANDLÅDOR, SMÅHUS OCH GUNGLEKASAKER
 - 5 CYKELSTIG
 - 6 SOPRUM FÖRSKOLA

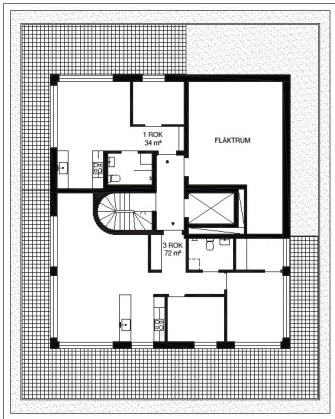
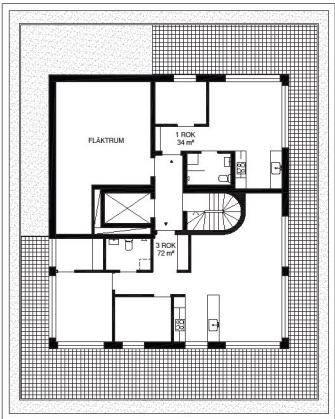
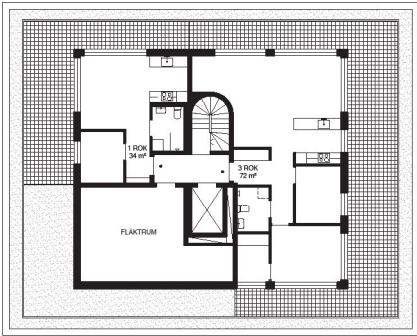
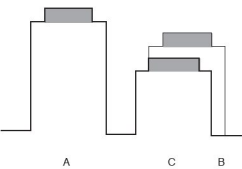
- BOSTÄDER:**
- 7 GÅRSDPLATS
 - 8 UTSMYCKNING, SKULPTUR E.L.
 - 9 GEMENSAM UTEPLATS
 - 10 GARAGEINFART
 - 11 SOPNEDKAST / SOPRUM FÖR BOENDE



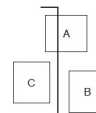




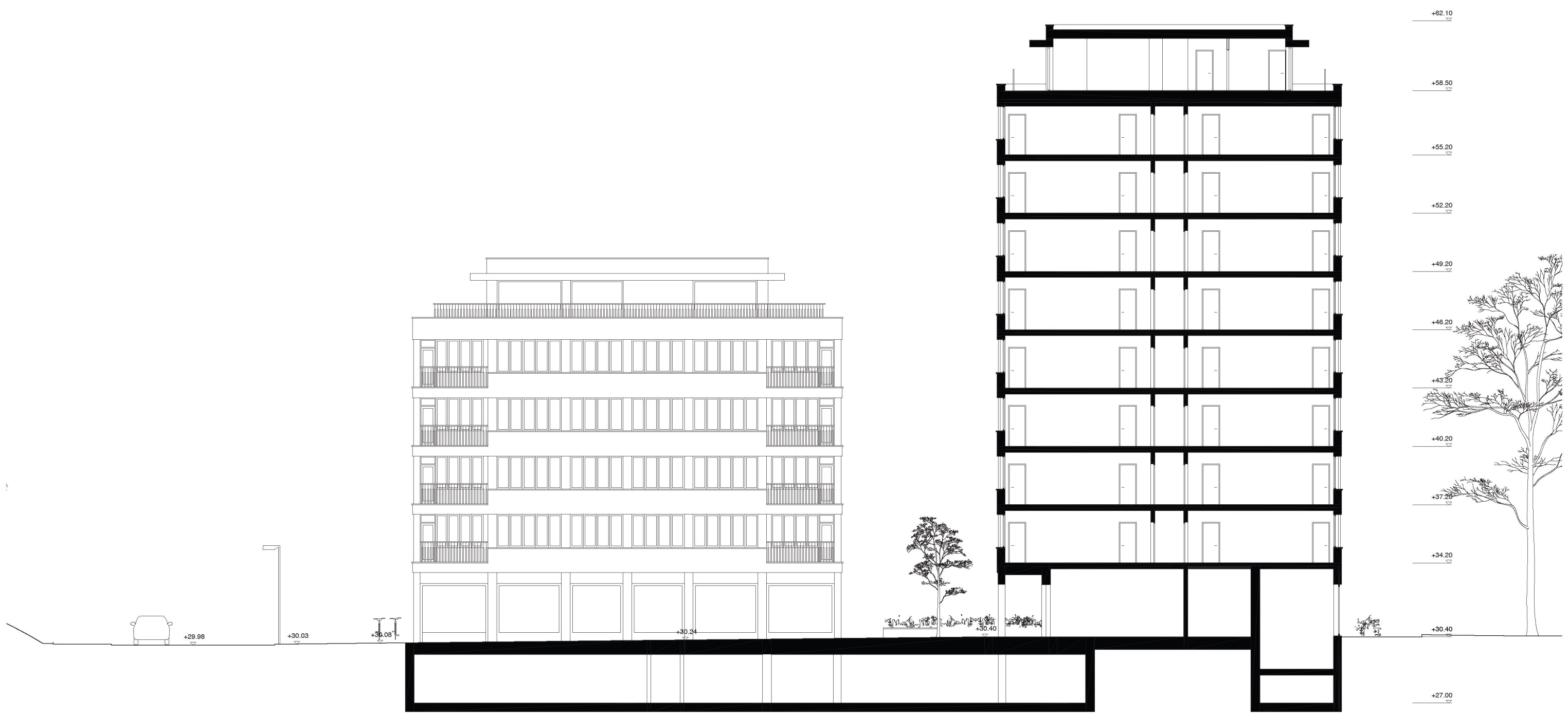








1



Inkom till Stockholms stadsbyggnadskontor - 2021-08-24, Dnr 2015-18144



HUS C

HUS B





HUS A



FASADDMATERIAL

- 1 TJOCKPUTS
- 2 TERRAZZO
- 3 ANODISERADE KARMAR
- 4 SMIDESRÄCKEN
- 5 PLÅT
- 6 TRÄ



Inkom till Stockholms stadsbyggnadskontor - 2021-08-24, Dnr 2015-18144



Lennart Ericssons kvarter med gatu- och gårdsrum



Lennart Ericssons kvarter med vy från förskolegården.

8.1 GESTALTNINGSPRINCIPER OCH BÄRANDE IDÉ

De tre punkthusen varierar i höjd men har annars ett liknande fasaduttryck. De indragna trapphusen samlar sig kring det gemensamma gårdsrummet och de olika funktionerna i husens markplan syftar till att förstärka samhörigheten mellan de tre husen.

De tre bostadshusen följer samma fasadprincip där sockeln är i ett robust stenmaterial som följs av en mellanbyggnad i puts med fönsterband och indragna balkonger i hörnen och avslutas med ett indraget våningsplan bakom en krönmur. Husen varieras genom att de har olika höjd och olika program i markplan. Mellan husen ligger ett gemensamt gårdsrum som mot gatan i söder avgränsas med en skulptur. Förskolegården utgör gränsen mellan park och gård i öster och norr medan en liten fruktträdgård för de boende blir gränsen mellan gård och park i väst.

Det västra huset som är lägst av de tre ligger något indraget från gatan och har en affärslokal mot gatan. I dess nordöstra hörn ligger en indragen bostadsentré och i dess nordvästra hörn två gemensamma tvättstugor i anslutning till frukttädgården. Det östra huset ligger närmast gatan av de tre och har en förskola i de två första våningsplanen. Det norra huset som är högst av de tre ligger längst bort från gatan och dess arkad bildar fonden till gårdsrummet sett från gatan. I bakkant av volymen finns garageinfarten.

8.3 TILLGÄNGLIGHET

- 1

Angöring
Angöring kan ske inom 10 m genom att köra in på gården. Fordonet som kan vara upp till 9 m behöver göra en t-vändning.
- 2

Parkering
Parkering sker i garage under gården och nås via 2 trapphus.
- 3

Ramper utomhus
Inga ramper utomhus.
- 4

Lutning på gator och gångvägar
Gården lutar mindre än 2%.
- 5

Gångbanor (bredd, separering, lutning)
På gårdens hårdgjorda ytor samsas all trafik.
- 6

Cykelbanor (bredd, separering, lutning)
Inga cykelbanor.
- 7

Utrymningssäkerhet underjordiskt garage
Garaget är inte av den storleken.
- A

Avfallshantering
Nedkast av hushållssopor i västra husets arkad - det östra husets entré är längst bort från nedkastet men inte mer än 25 m. Grovsopor, återvinning i västra husets arkad - det norra husets entré är längst bort från soprummet men inte mer än 25 m.
- B

Hiss i etagelägenheter och småhus i två eller flera plan
Finns ej etagelägenheter eller småhus.
- C

Entréer
Alla entréer är tillgängliga.

| | BYA | BTA | ljus BTA | mörk BTA | BOA | LOA |
|-------|-------|-------|----------|----------|-------|-----|
| P19 | | 183 | 183 | 37 | 106 | |
| P18 | | 349 | 349 | 0 | 278 | |
| P17 | | 532 | 532 | 37 | 384 | |
| P16 | | 698 | 698 | 0 | 556 | |
| P15 | | 881 | 881 | 37 | 662 | |
| P14 | | 1 047 | 1 047 | 0 | 834 | |
| P13 | | 1 047 | 1 047 | 0 | 834 | |
| P12 | | 1 047 | 1 047 | 0 | 834 | |
| P11 | | 1 085 | 1 085 | 0 | 556 | 337 |
| P10 E | | 901 | 901 | 0 | 0 | 438 |
| P09 | | 1 950 | 0 | 1 950 | 0 | 0 |
| Tot | 1 161 | 9 720 | 7 770 | 2 061 | 5 044 | 775 |

Ytor anges i m²

| LÄGENHETSFÖRDELNING | ANTAL | ANDEL |
|---------------------|-------|--------|
| 1rok | 20 | 22,0% |
| 2rok | 34 | 37,4% |
| 3rok | 37 | 40,7% |
| Tot | 91 | 100,0% |

| P-PLATSER INOMHUS | ANTAL | |
|-------------------|-------|------|
| Vanliga | 25 | |
| RH platser | 3 | |
| Bilpool | 3 | |
| Tot | 31 | |
| bilar/lgh | 0,341 | |
| Ptal | 0,4 | |
| Grön ptal | 0,34 | -15% |

Ytterligare en RH-plats möjlig på förgårdsmark

| CYKELPARKERING | ANTAL | |
|------------------|-------|--------------------|
| P10 | 86 | inomhus + cykelmek |
| P10 | 12 | förgårdsmark |
| P10 | 24 | under entrétak |
| P09 | 258 | inomhus, garage |
| Tot | 380 | |
| cyklar/lgh | 4,18 | |
| LBTA (BOA) | 6 482 | |
| cyklar/100m2LBTA | 5,86 | |

| LANDSKAPSYTOR CA. | [m2] |
|---------------------|-------|
| Gård förskola | 804 |
| Gård bostadshus | 498 |
| Uteplats bostadshus | 264 |
| Förgårdsmark | 146 |
| BYA | 1 161 |
| Tomt | 2 873 |