

FADER BERGSTRÖM
FÖRSTUDIE, DETALJPLAN
2019-02-22







TMRW.SE

KONCEPT OCH GESTALTNING

Stadsbyggnad

Två friliggande punkthus i park.

Öppet byggnadssätt lika omgivningen.

Hus står nära varandra i vinkel.

Gemensam solbelyst entrégård med rumskänsla.

Bostäder

12 och 10 våningar höga hus.

Möjlighet till kontakt med Mälaren från vissa lägenheter.

Byggnadsarea ca 19 x 25 m, 4 - 6 lägenheter per plan .

Ca 82-95 lägenheter, blandat 1 - 6 rum och kök.

Flexibilitet att justera lägenhetsstorlekar .

Gestaltning

Utformning enligt områdets gestaltungsprogram.

Takvåning med terrasser, markerad bottenvåning.

Indragna balkonger och entréer.

Fasader i ljusbeige blandat tegel står fint mot naturen.

Mörkare tegel på de två nedre våningarna.

Vegetation

Två hus ger mycket friyta på tomten.

Ekdungen i öster sparas.

Befintlig randvegetation i sluttningen mot norr sparas och kompletteras.

Trafik och parkering

Befintlig infartsgata på tomtmark förbättras.

Parkeringsgarage under mark i ett plan.

Angöringsyta framför husen.

TILLGÄNGLIGHET

Lägenheter, trapphus och angöring fullt tillgängliga.

Inga trappsteg eller ramper i entréer.

Hiss till alla plan inklusive garage och lägenhetsförråd.

Angöring kan ske inom 10 m från båda husens entréer.

Tillgängliga bilparkeringsplatser i garage inom 10 m från hiss.

Lutning på angöringsgata och angöringstorg understiger 1:20.

Hushållssopor och grovsopor lämnas vid båda husens entréer.

På tomtmark färdas gående, cyklister och bilar delvis på samma yta mellan gatumark och entréer. Under detaljprojekteringen kommer åtgärder att göras som minimerar konfliktrisker.

MOBILITET

Bostadshusen har ett bra kollektivtrafikläge. Axelsbergs tunnelbanestation ligger 500 m från byggnaderna. Buss 135 stannar vid hållplats Klubbacken på 250 meters avstånd och vid hållplats Selmedalsvägen på 500 meters avstånd.

Angöring på entrégården kan ske med fordon som stannar tillfälligt, såsom taxi, färdtjänst, personbilar, sopbilar och flyttbilar. Bilparkering finns i garage under mark. Hissar förbinder garageplanet med bostäderna.

Parkering för cyklar, lådcyklar, mopeder och motorcyklar finns i garage under mark. Ytterligare parkering kan anordnas på mark.

Bilparkering dimensioneras för 0,4 platser per lägenhet. Cykelparkering dimensioneras för 4 platser per 100 m2 BTA ovan mark.

FAKTA**Antal bostäder**

I förslaget finns preliminärt 82 bostäder.

Antalet kan dock komma att justeras till fler och mindre bostäder, totalt ca 95 bostäder.

Preliminär lägenhetsfördelning

1 RK - 7 st
2 RK - 14 st
3 RK - 20 st
4 RK - 33 st
5 RK - 4 st
6 RK - 4 st

Areor

BTA 11 000 m2 ovan mark inklusive indragna balkonger

BYA 1 000 m2

LOA lokaler 0 m2

Parkeringsplatser i garage

Preliminärt antal:

Ca 38 platser för bilar, varav 2 tillgängliga
0,40 bilplatser per lägenhet vid 95 lägenheter
0,46 bilplatser per lägenhet vid 82 lägenheter
Ca 10 platser för motorcyklar, mopeder och lådcyklar
Ca 440 platser för cyklar
4,6 per lägenhet vid 95 lägenheter
5,4 per lägenhet vid 82 lägenheter
4,0 per 100 m2 BTA ovan mark

Möjlighet till omfördelning i framtiden mellan parkering för olika fordonsslag

Möjlighet till ytterligare cykelparkering på mark

Garaget kan eventuellt minskas när behovet fastställs under detaljprojekteringen

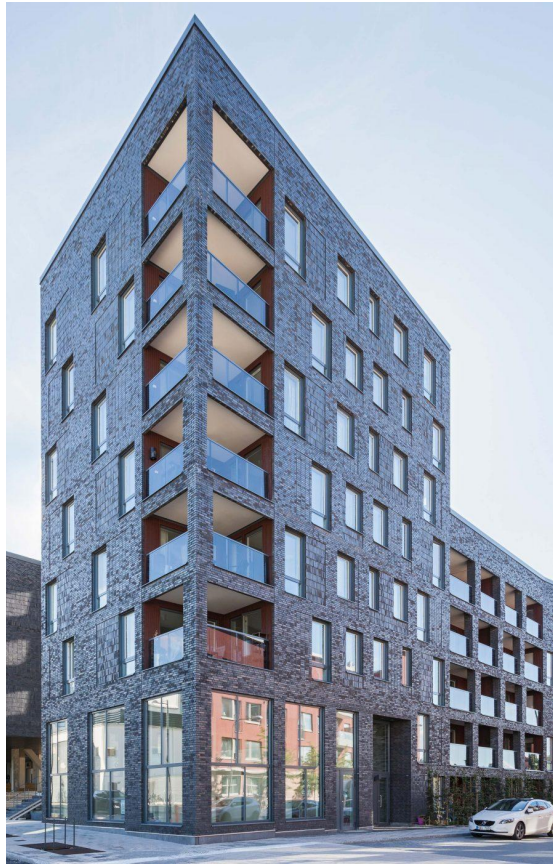
Miljörum

Miljörum finns vid entrén i båda husen, hämtning med sopbil.



KBNK,
HAMBURG

KJELLANDER SJÖBERG,
ANNEDAL



JOHAN CELSING ARKITEKTKONTOR,
MALMÖ

BRENAC-GONZALEZ
PARIS



KJELLANDER SJÖBERG,
ANNEDAL

FÖRKLARINGAR

M = MARKNIVÅ
FG= FÄRDIGT GOLV
B = BYGGNADSHÖJD MED
BJÄLKLAGSHÖJD 3,0 m
(XXX) = BYGGNADSHÖJD MED
BJÄLKJLAGSHÖJD 3,3 m



FÖRKLARINGAR

M = MARKNIVÅ
FG= FÄRDIGT GOLV
B = BYGGNADSHÖJD MED
BJÄLKLAGSHÖJD 3,0 m
(XXX) = BYGGNADSHÖJD MED
BJÄLKJLAGSHÖJD 3,3 m



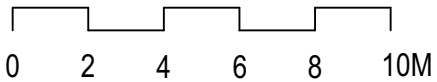
▼ B= +65,70 (+67,8)

▼ B= +61,90 (+64,0)

M= +33,50 ▼

FG= +31,80

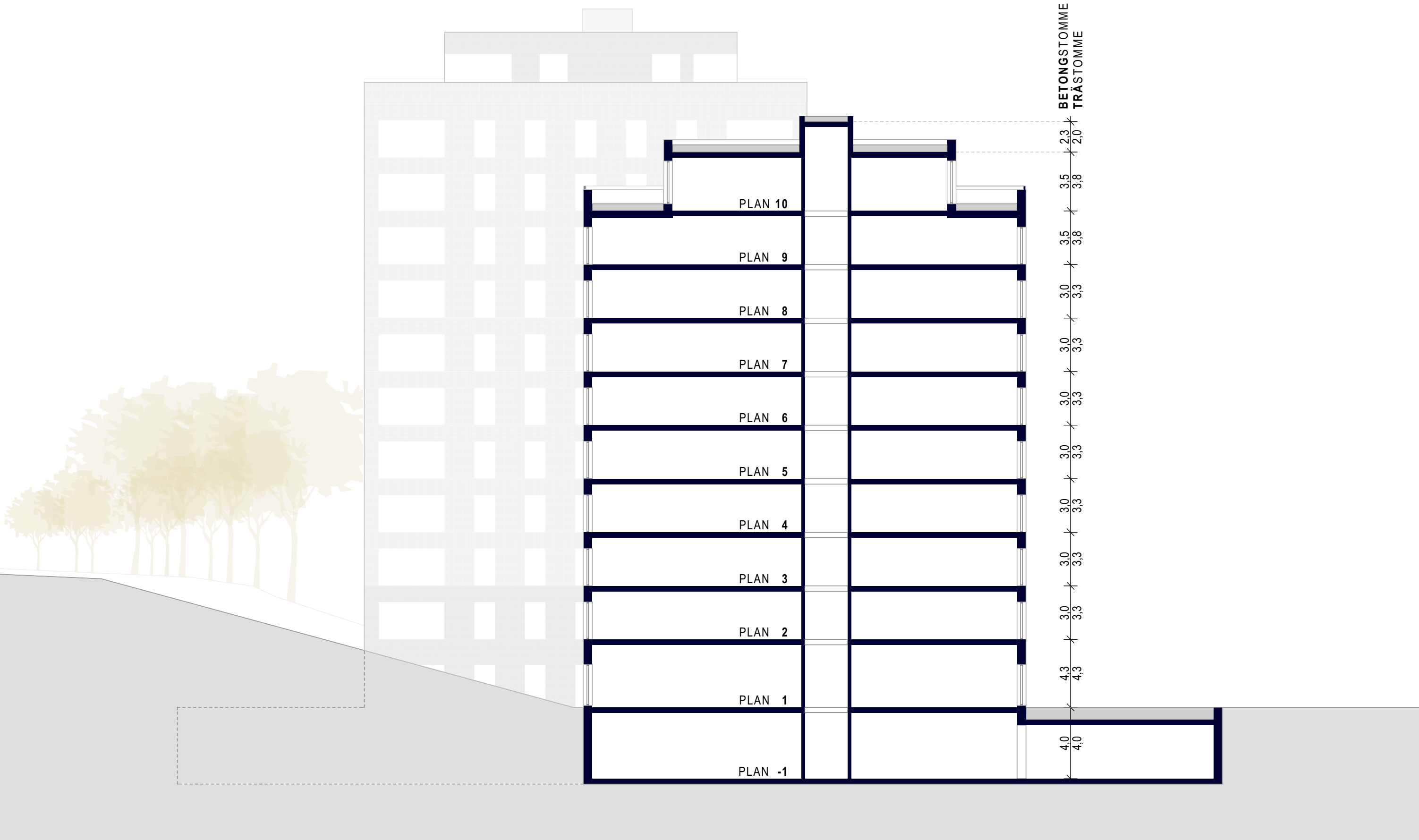
▼ M= +31,75



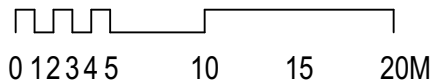
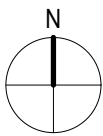
SKALA 1:200

Fader Bergström
Förstudie, detaljplan

2019-02-22
8. Fasader mot väst







SKALA 1:400

Fader Bergström
Förstudie, detaljplan

2019-02-22
11. Situationsplan



FÖRKLARINGAR

FASTIGHETSGRÄNS

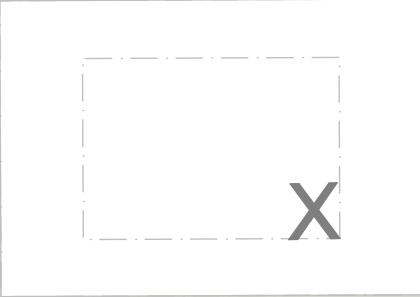
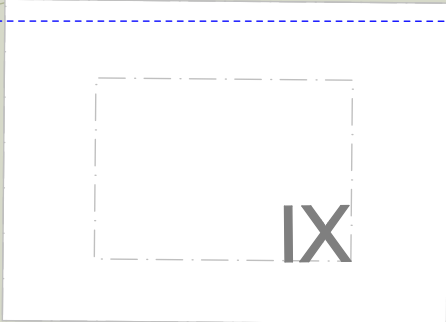
BEF. BYGGNAD

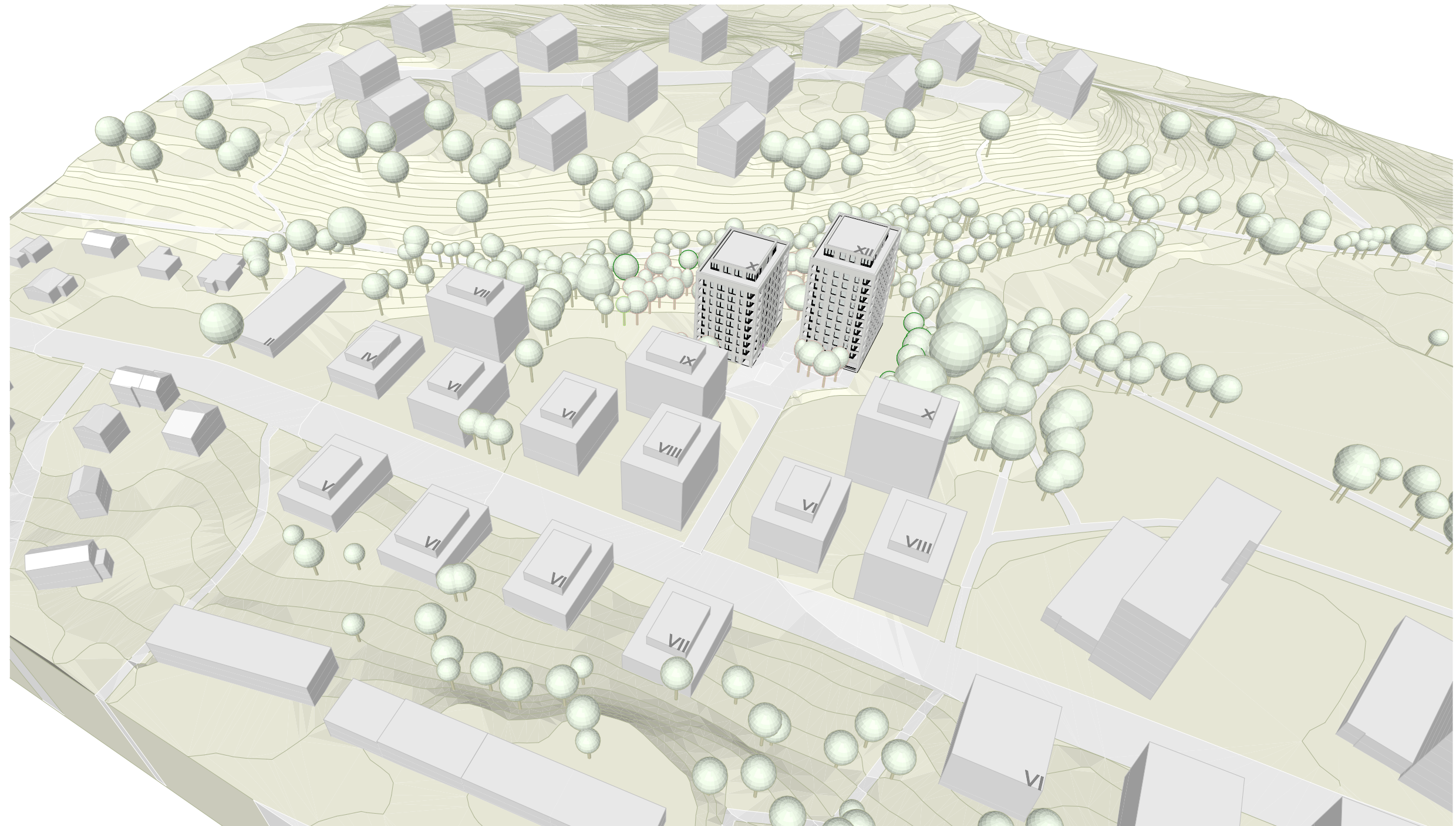
GARAGEUTBREDNING

SCHAKTGRÄNS

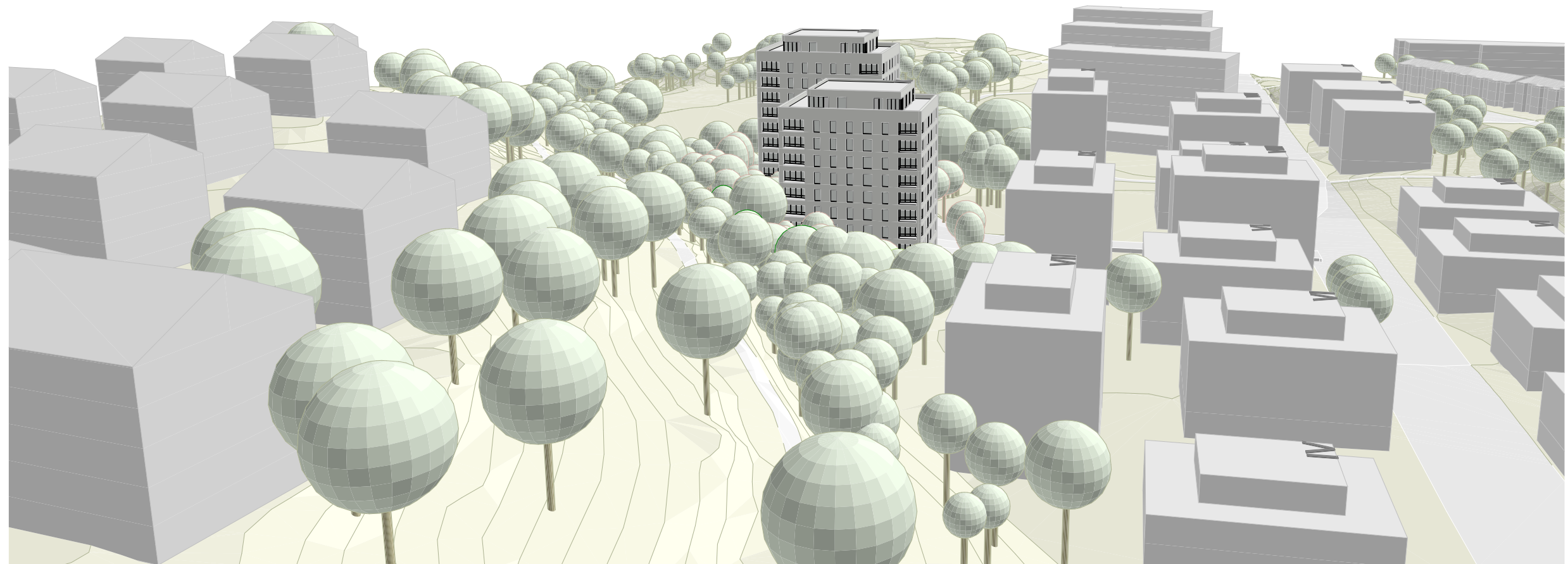
BEF. TRÄD, BEHÅLLS

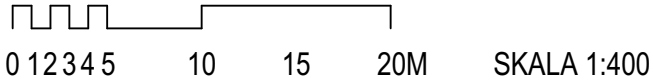
NYTT TRÄD



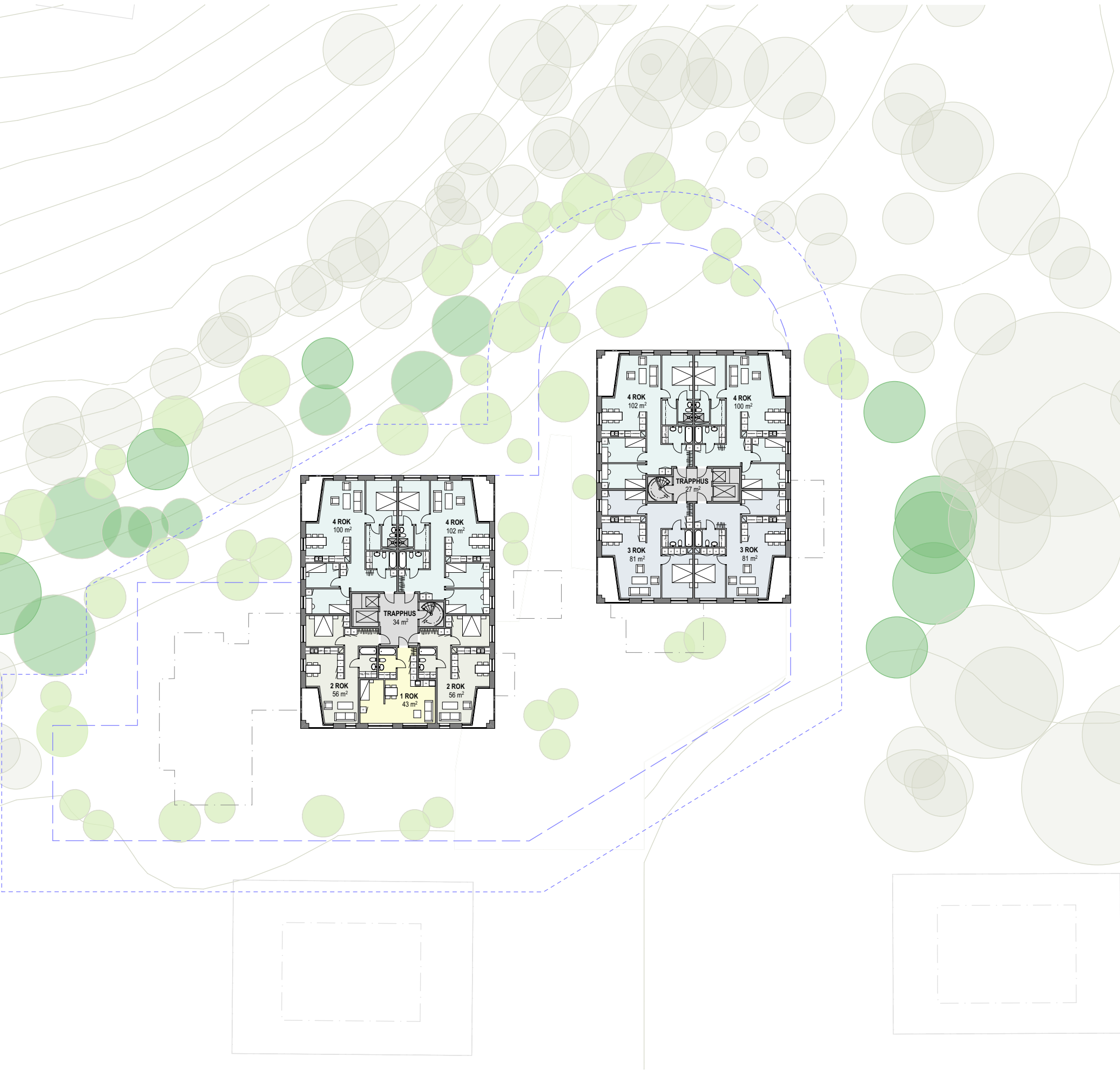
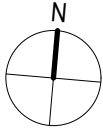


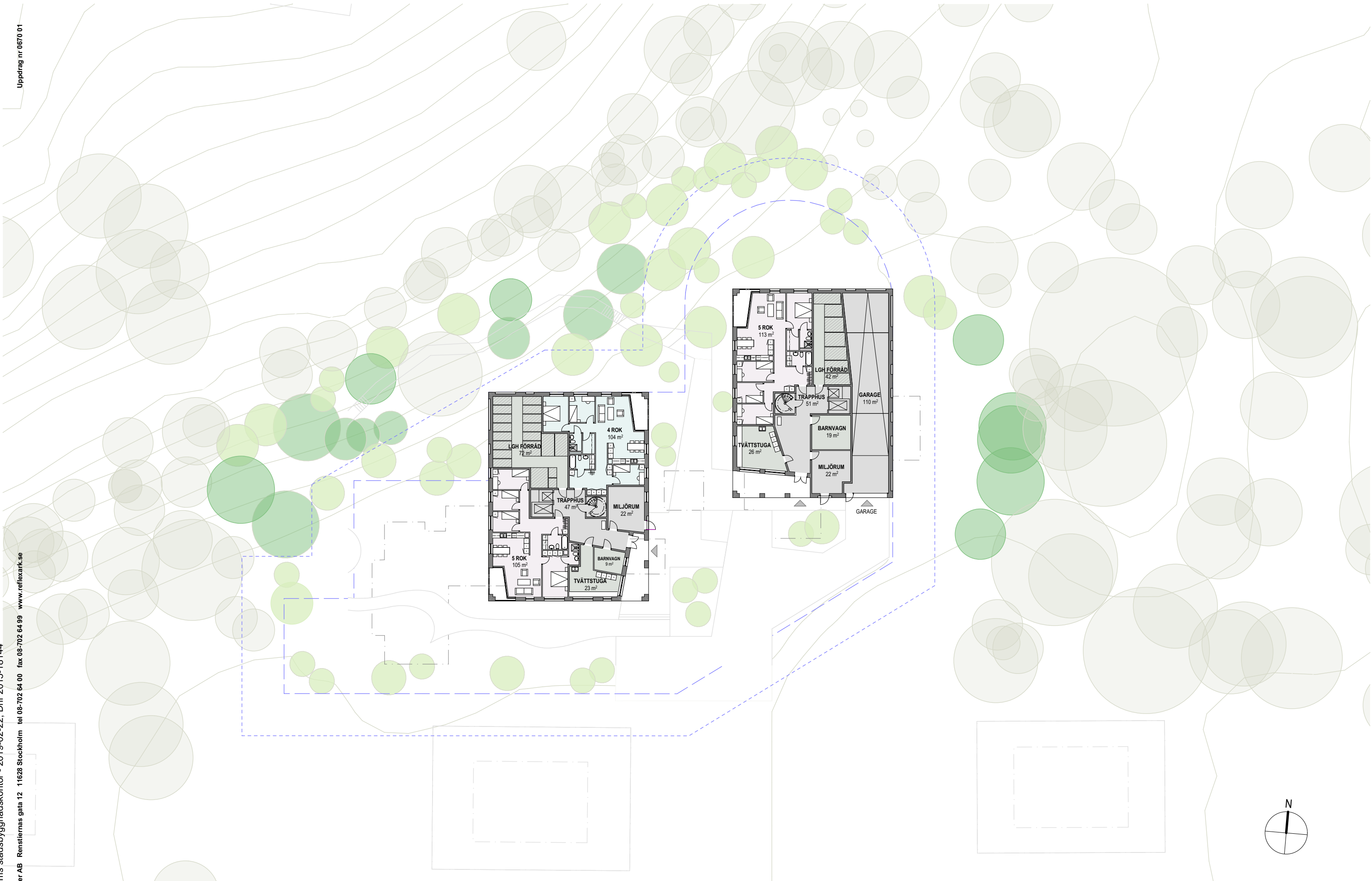
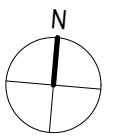


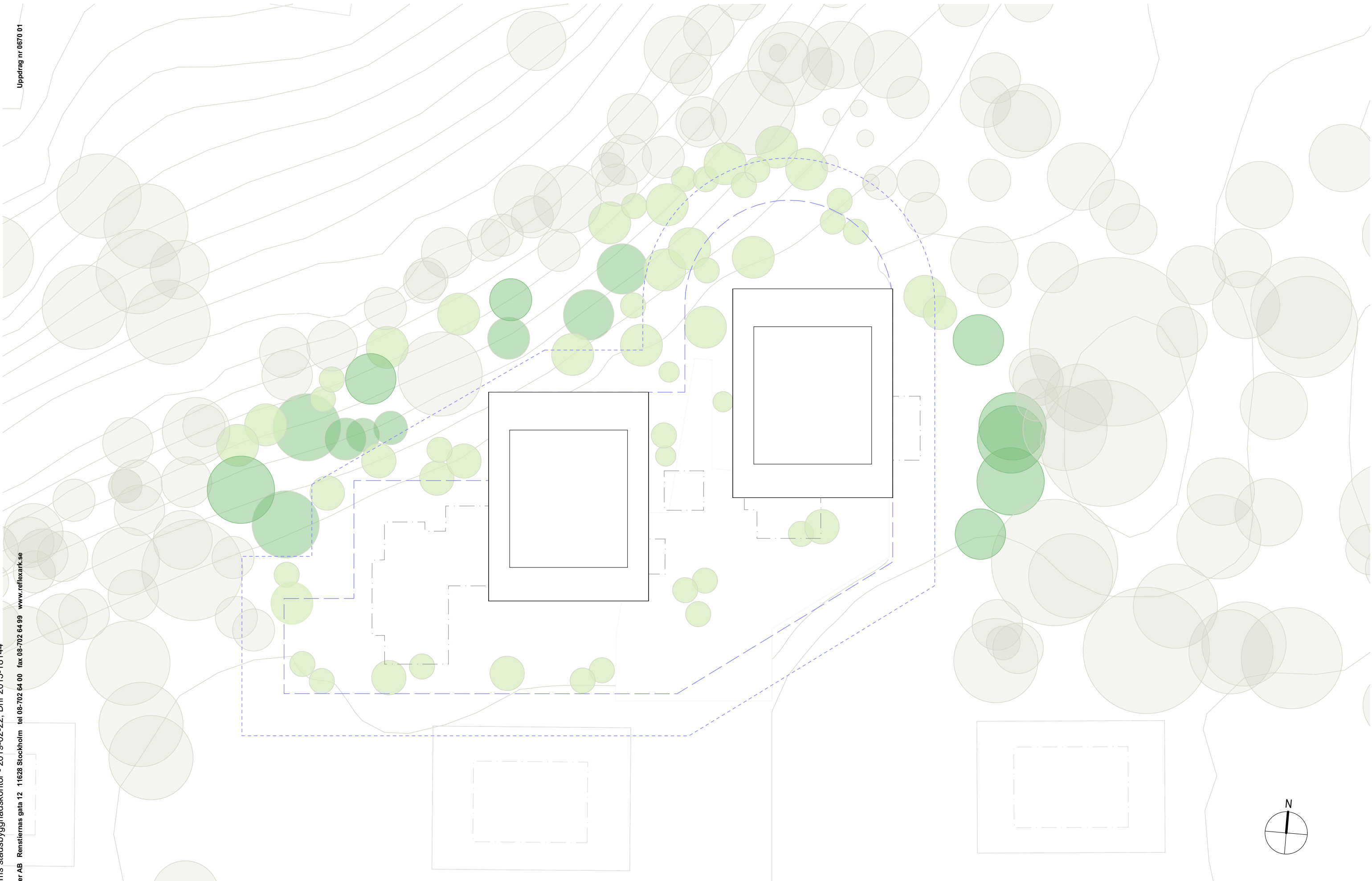
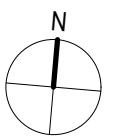


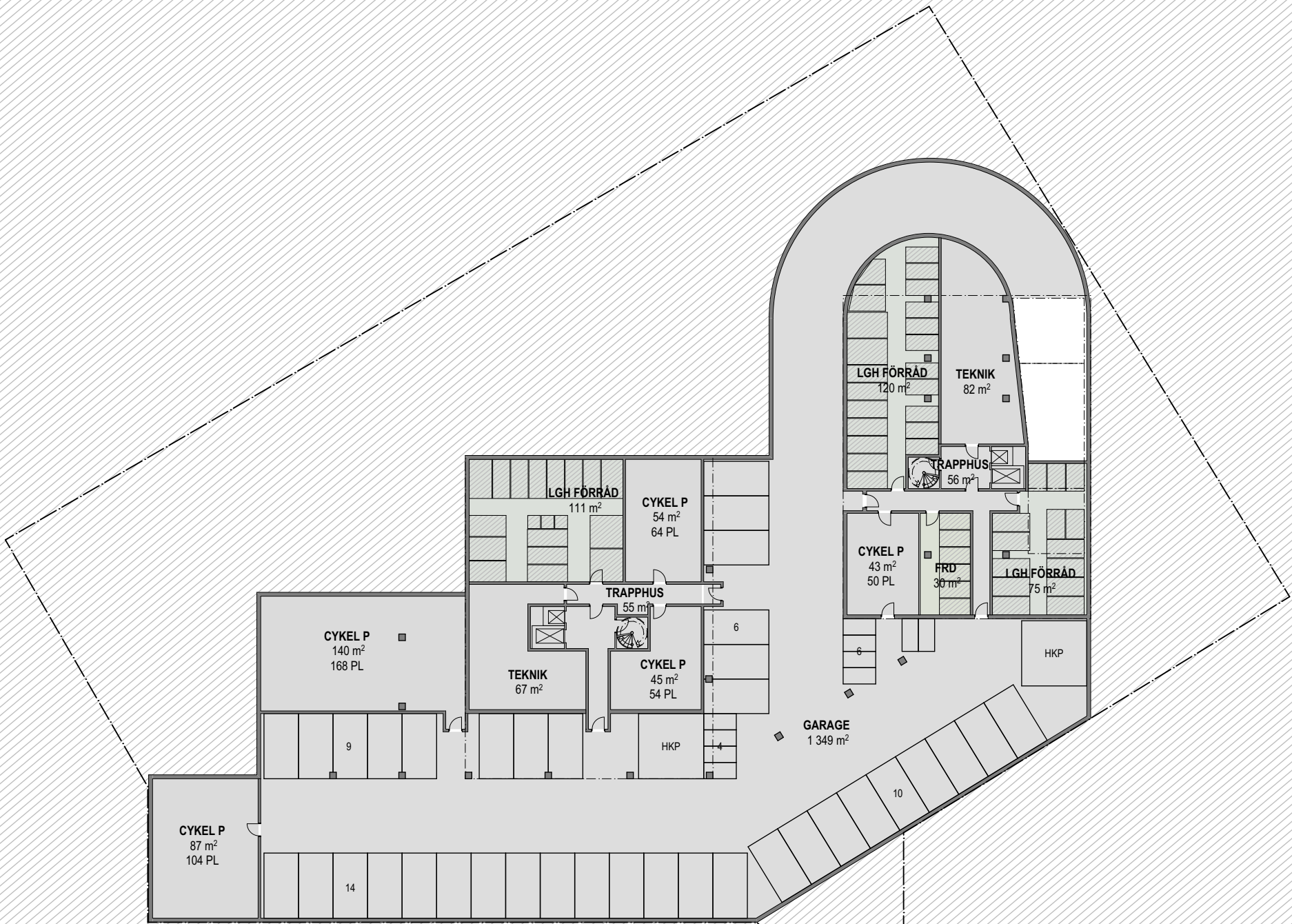


Fader Bergström
Förstudie, detaljplan
2019-02-22
16. Typplan









CA 440 PLATSER FÖR CYKELPARKERING
CA 38 PLATSER FÖR BILPARKERING
CA 330 KVM FÖRRÅDSYTA
CA 150 KVM TEKNIKYTA

