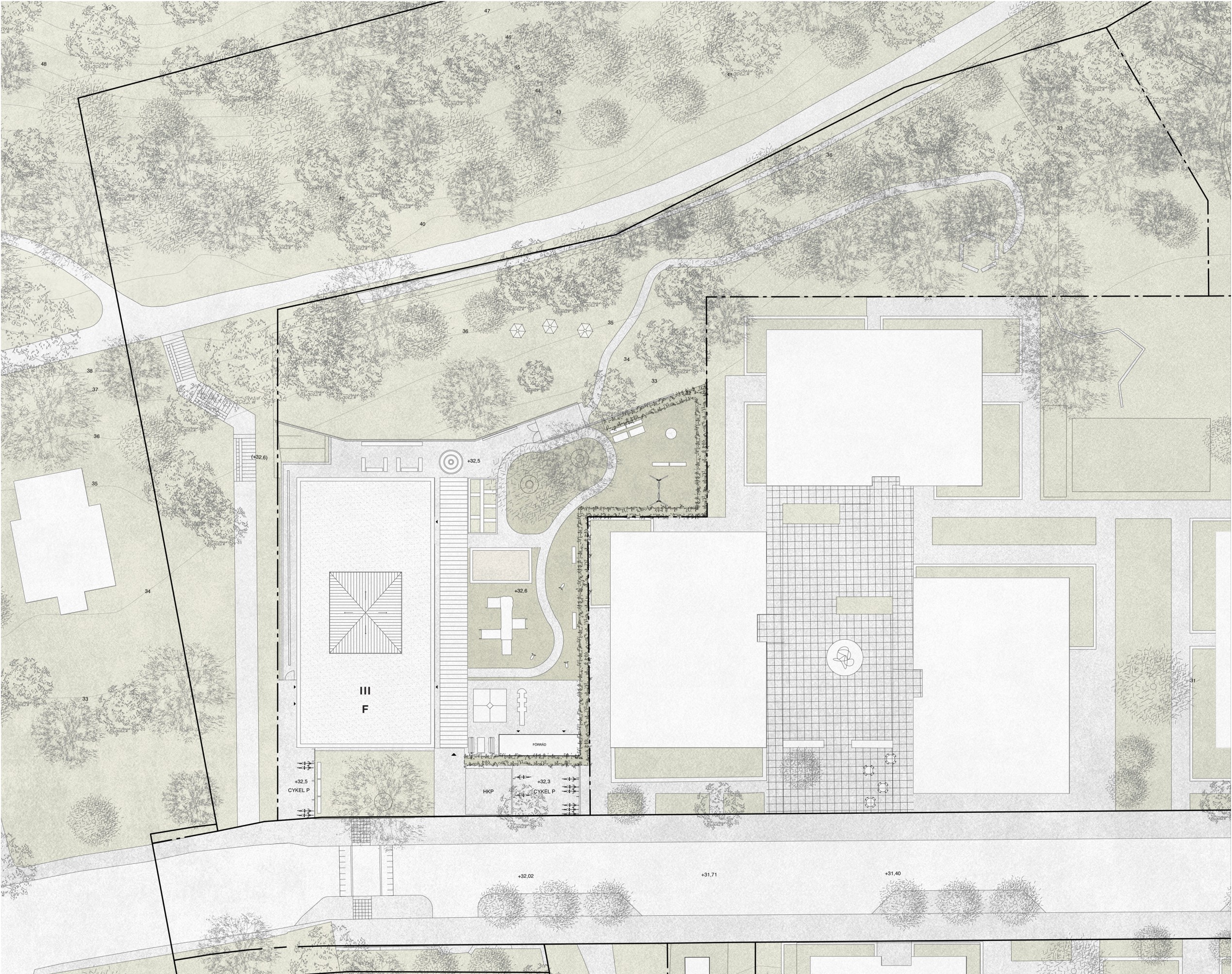
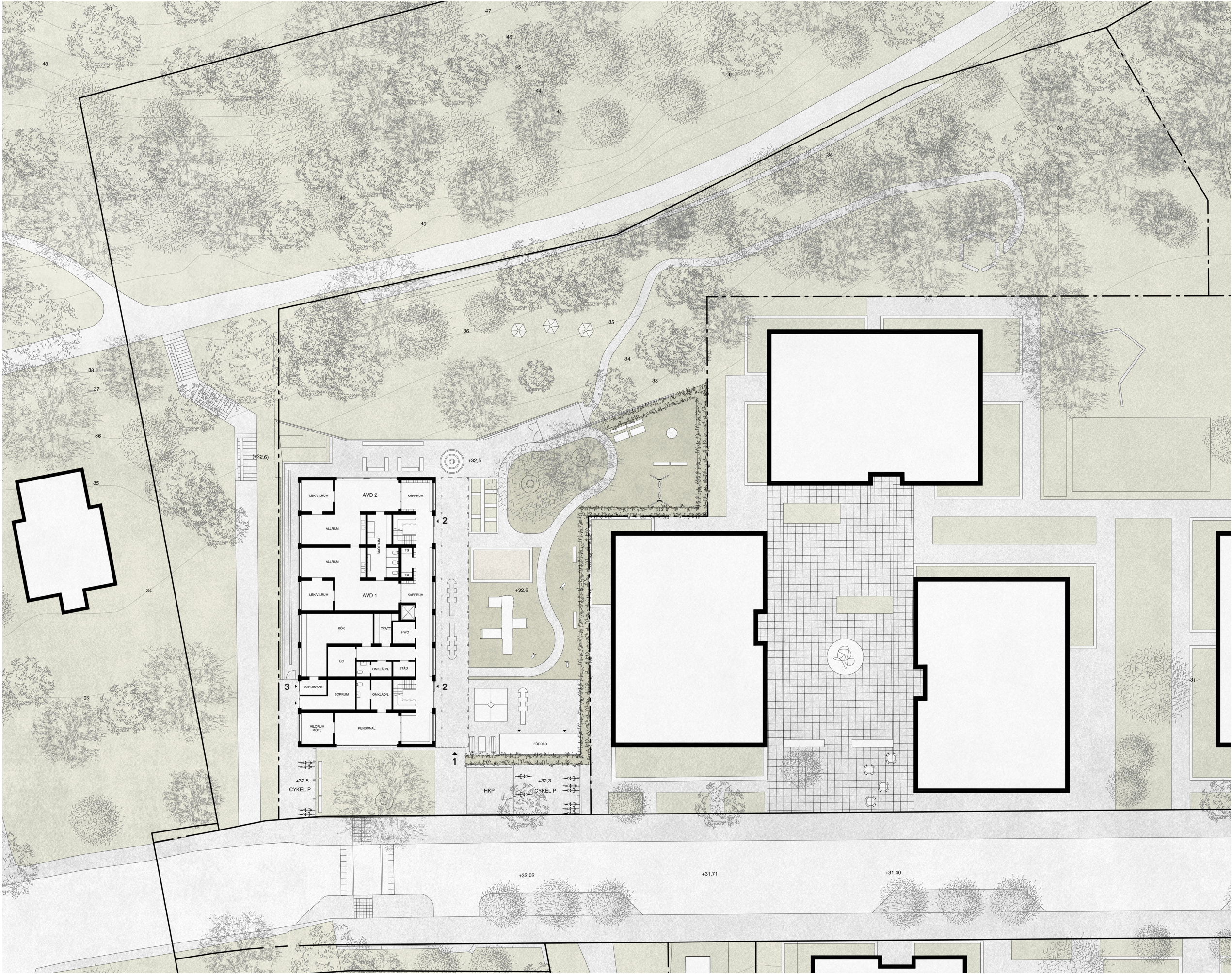


JÄGNEFÄLT MILTON FADER BERGSTRÖM-FORSKOLA TURAKO AB 2019



- 1 HUVUDENTRÉ
- 2 ENTRÉ TILL AVDELNINGAR
- 3 VARUINTAG

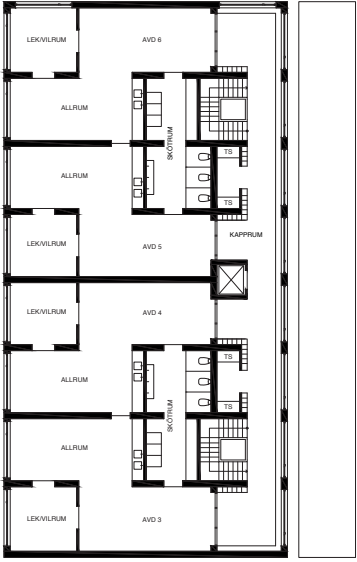


Inkom till Stockholms stadsbyggnadskontor - 2019-03-21, Dnr 2015-18144

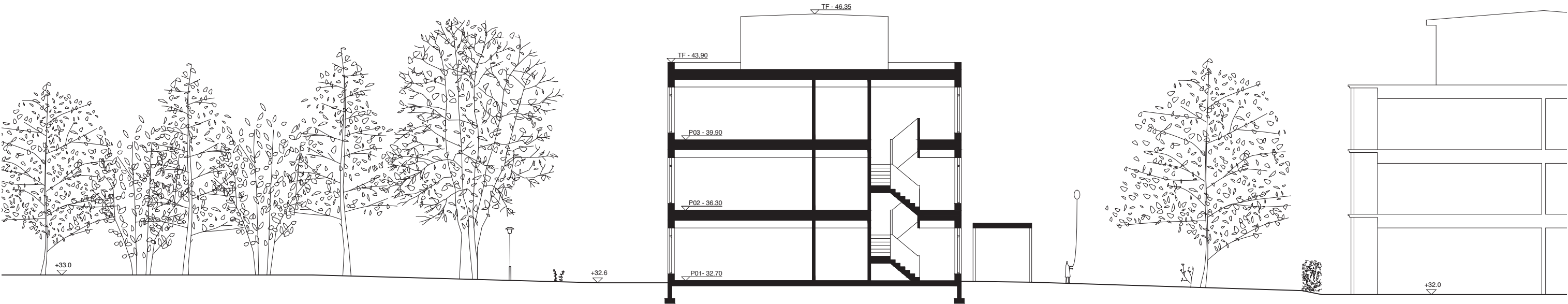


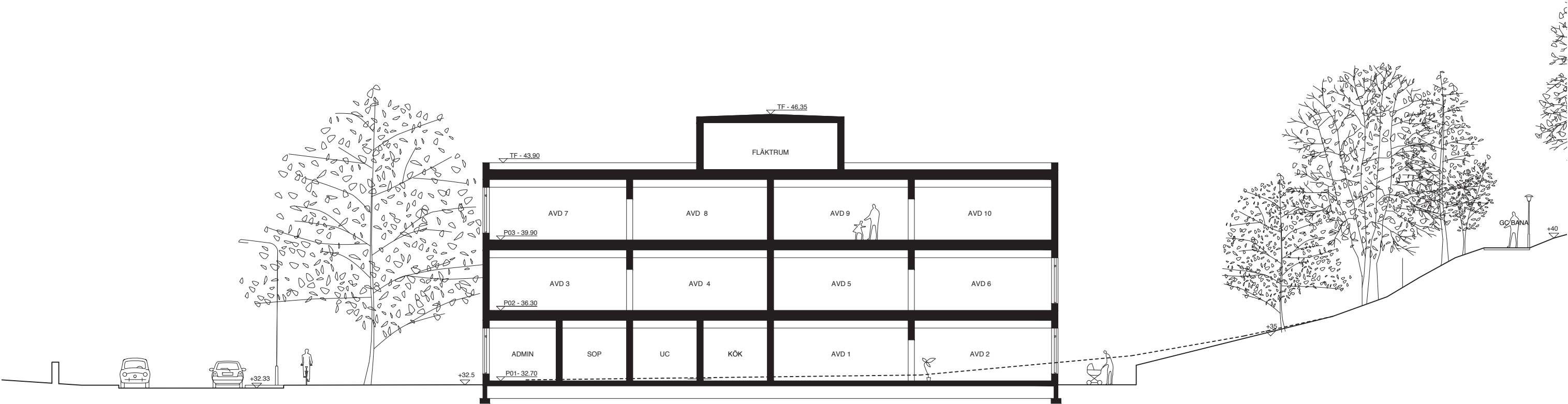


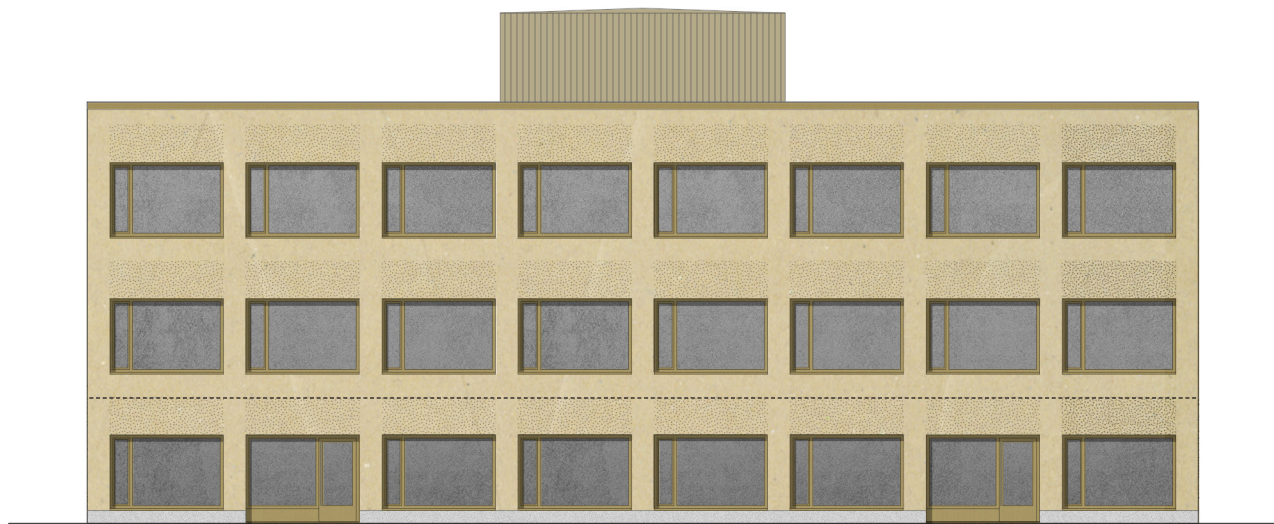
Markplan



Normalplan



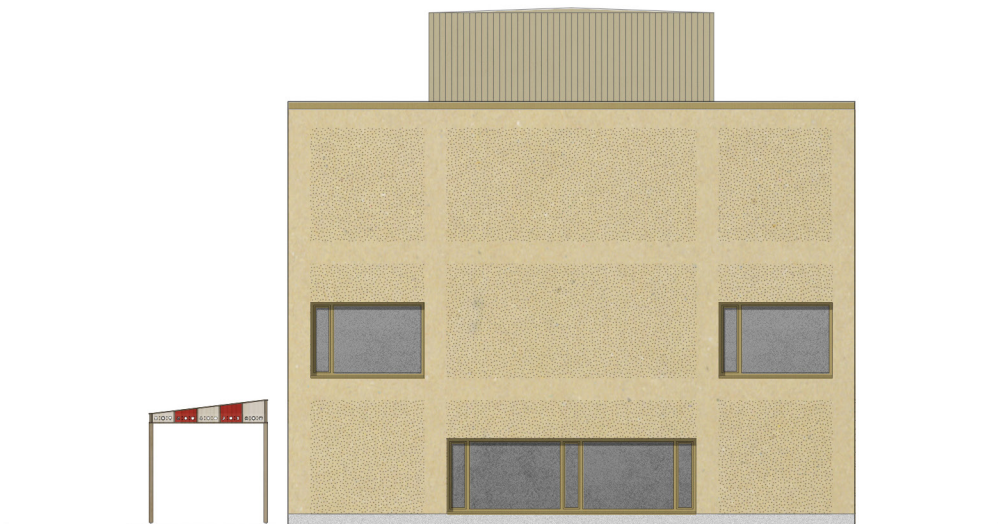




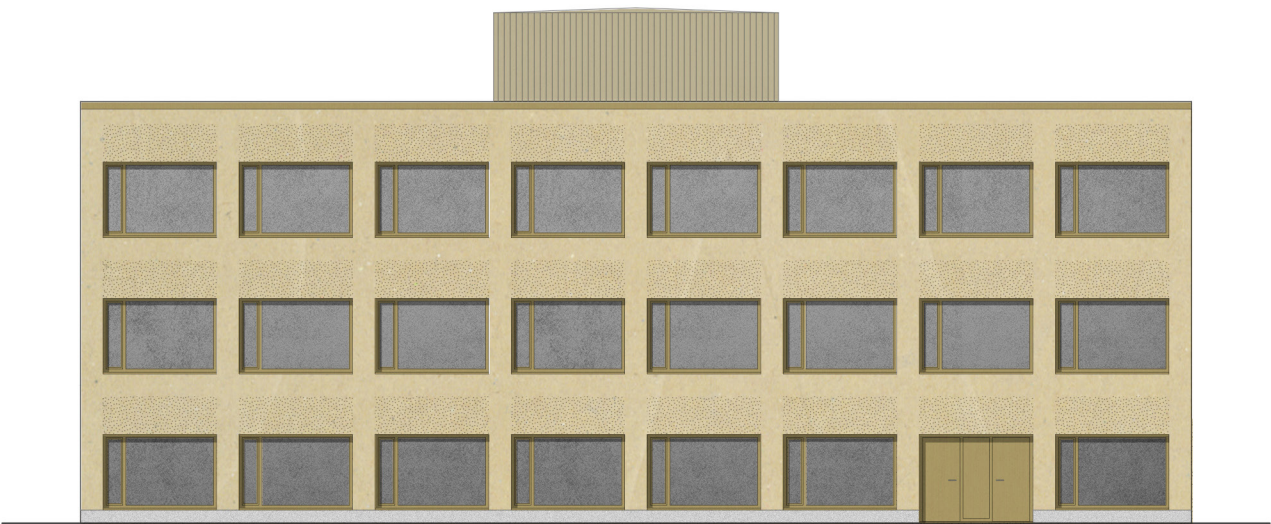
Östfasad



Sydfasad



Norrfasad

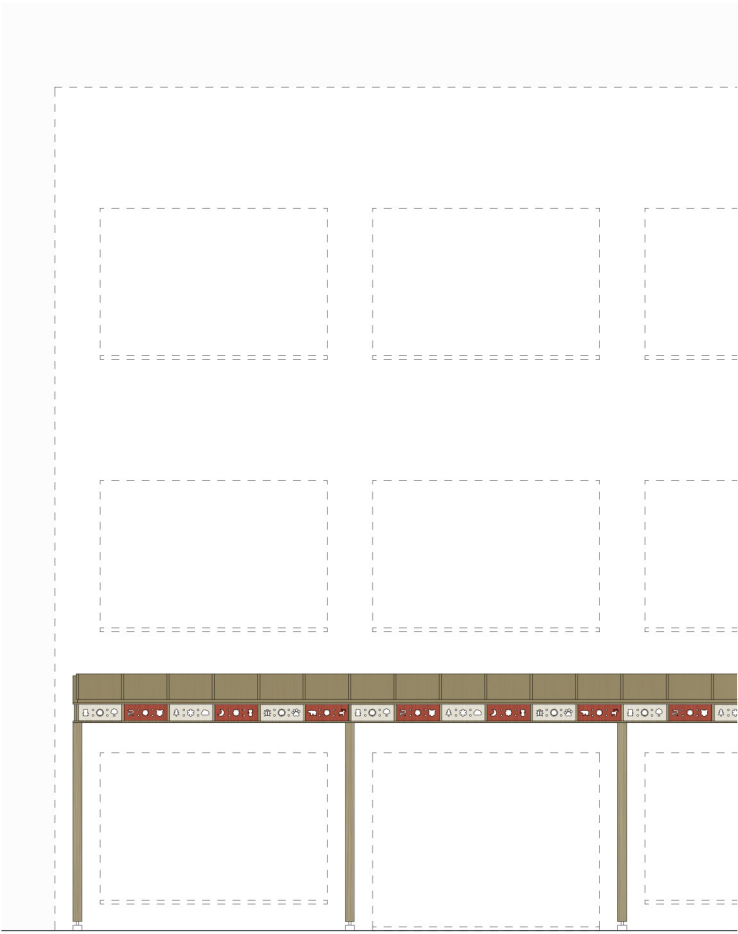


Västfasad

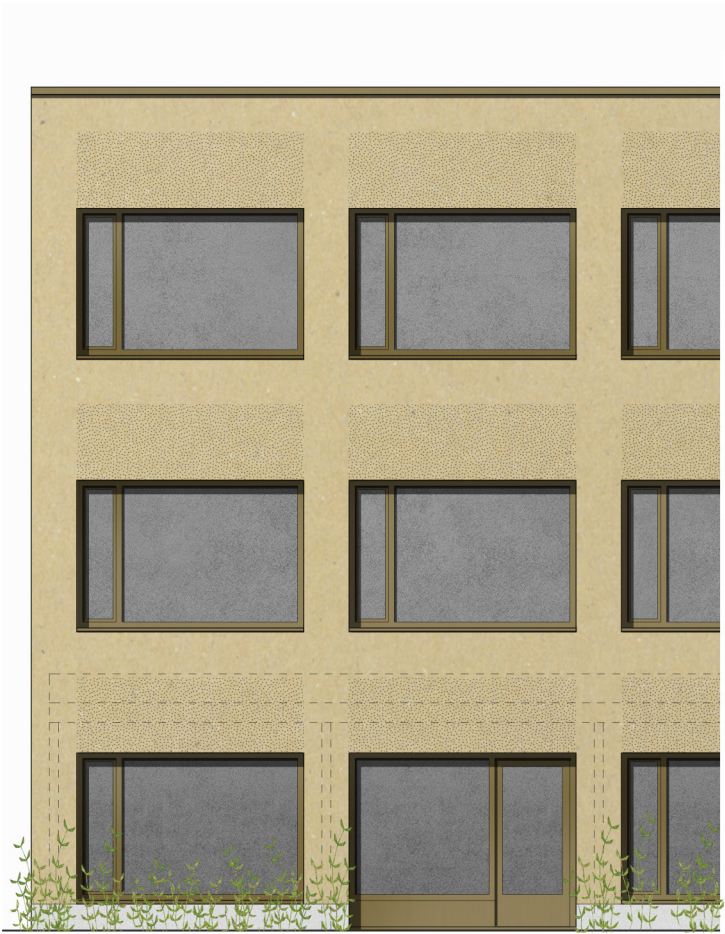
Förskolebyggnaden putsas och vissa delar be-
rabetas med en pickning som ger fasaden en in-
delning. Verandan längs med den östra fasaden
är en fristående träkonstruktion med inslag av
motivsågat trä. Fönstren har var för sig en tydlig
skuggverkan och frisen utgörs av en krönmur.
Det indragna fläkttrummet på taket kläs i korrü-
gerad plåt och ger förskolan en tydlig hatt. Put-
sen är jordfärgad, plåtarbeten i bronskulörer och
verandan täckmålas i en kulör som skiljer sig från
förskolebyggnadens mer dova färgskala.



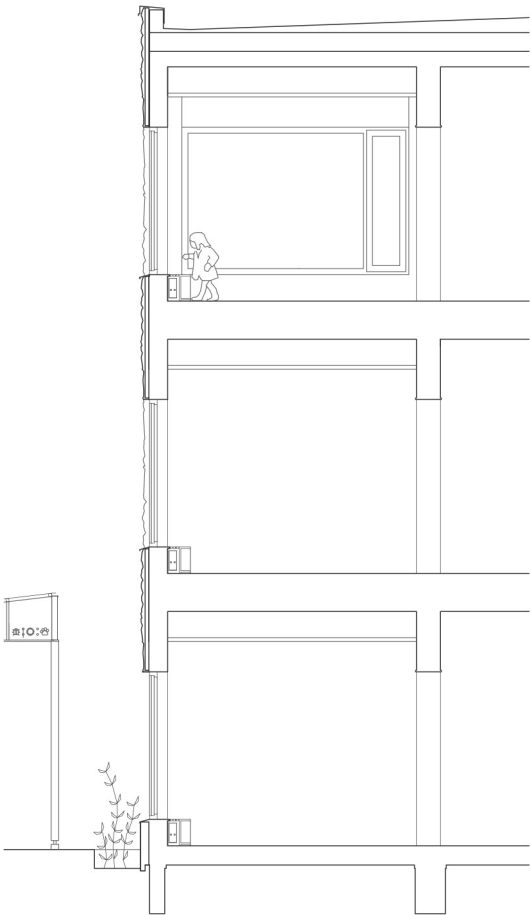
Referens pickad puts,
Malmgårdsvägen 55



Verandan framför östfasad



Östfasad



Tvärsektion genom veranda/byggnad



8.1 G E S T A L T N I N G S P R I N C I P E R O C H B Ä R A N D E I D É

Förskolan södra gavel lägger sig bakom den stora eken som står närmast Selmedalsvägen. Fönstren på kortsidan ger gaveln ett ansiktsmotiv som kan förändras genom att de utsmyckas på olika sätt som en del av förskolans verksamhet. Mellan förskolans östra långsida och förskolegården sträcker sig en veranda som har snickarglädje med sagomotiv.

Förskolebyggnaden putsas och vissa delar berabetas med en pickning som ger fasaden en indelning. Verandan längs med den östra fasaden är en fristående träkonstruktion med inslag av motivsågat trä. Fönstren har var för sig en tydlig skuggverkan och frisen utgörs av en krönmur. Det indragna fläktrummet på taket kläs i korrugerad plåt och ger förskolan en tydlig hatt. Putsen är jordfärgad, plåtarbeten i bronskulörer och verandan täckmålas i en kulör som skiljer sig från förskolebyggnadens mer dova färgskala.

Förskolan nås från Selmedalsvägen genom verandans kortsida. Gården är uppdelat i olika gårdsrum anpassade efter barnens olika behov. Närmast byggnaden och under verandan är gården anpassad efter de minsta barnen medan gården längre bort från förskolan och upp i sluttningen tar tillvara på markens naturliga förutsättningar för lek.

8.3 T I L L G Ä N G L I G H E T

- 1

Angöring
Angöring från gatan kan ske inom 25 m.
- 2

Parkering
Tillgänglig parkeringsplats finns inom 10 m från entré.
- 3

Ramper utomhus
Inga ramper utomhus.
- 4

Lutning på gator och gångvägar
Gården närmast huset lutar mindre än 2%. Gården i slänten utformas i samråd med L och tillgänglighetskonsult.
- 5

Gångbanor (bredd, separering, lutning)
Gården utformas i samråd med L och tillgänglighetskonsult.
- 6

Cykelbanor (bredd, separering, lutning)
Inga cykelbanor.
- 7

Utrymningssäkerhet underjordiskt garage
Finns inget garage.
- A

Avfallshantering
Nås inomhus
- B

Hiss i etagelägenheter och småhus i två eller flera plan
Behandlas ej
- C

Entréer
Alla entréer är tillgängliga.

	BYA	BTA	ljus BTA	mörk BTA	LOA
P13		61	0	61	0
P12		441	441		406
P11		441	441		406
P10 E	529	441	441		406
Tot	529	1384	1323	61	1218

Ytor i m²

P-platser
En RH-plats framför entré

Cykelparkering **Antal**
38

Landskapsytor ca. **[m2]**
Gård förskola 2 747
Förgårdsmark 229
Övrigt 80
BYA 529
Tomt **3 585**