

**ÅWL
Borätt**

—

**Backtimjan
2020-06-30**

ÅWL
Borätt
—
Backtimjan
2020-06-30

- ENTRÉ
- NYTT TRÄD
- NY SOLITÄRBUSKE
- ILLUSTRATION AV EV BUSKAGE/TRÄD ENL ORTOFOTO, EJ INMÄTT
- BEFINTLIGT INMÄTT TRÄD SOM BEVARAS
- BEFINTLIGT INMÄTT TRÄD SOM UTGÅR
- BEFINTLIGT INMÄTT BUSKAGE SOM BEVARAS
- BEFINTLIGT INMÄTT BUSKAGE SOM UTGÅR
- UTVÄNDIG CYKELPARKERING
- UNDERJORDISKA AVFALLSBEHÅLLARE
- MUR
- HÄRDGJORD YTA
- GRÄSMATTA
- PLANTERING
- PERMEABEL HÄRDGJORD YTA
- TRÄDÄCK
- SEDUMTAK

BILPARKERING
TOTALT 30 ST PARKERINGSPLATSER

CYKELPARKERING
TOTALT 151 CYKELPARKERINGAR
INVÄNDIGT I HUS: 30 PL
UTVÄNDIGT UNDER TAK: 60 PL
UTVÄNDIGT UTAN TAK: 61 PL



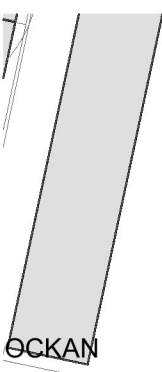
1:500 10 20 50

Illustrationsplan



ÅWL
Borätt
—
Backtimjan
2020-06-30

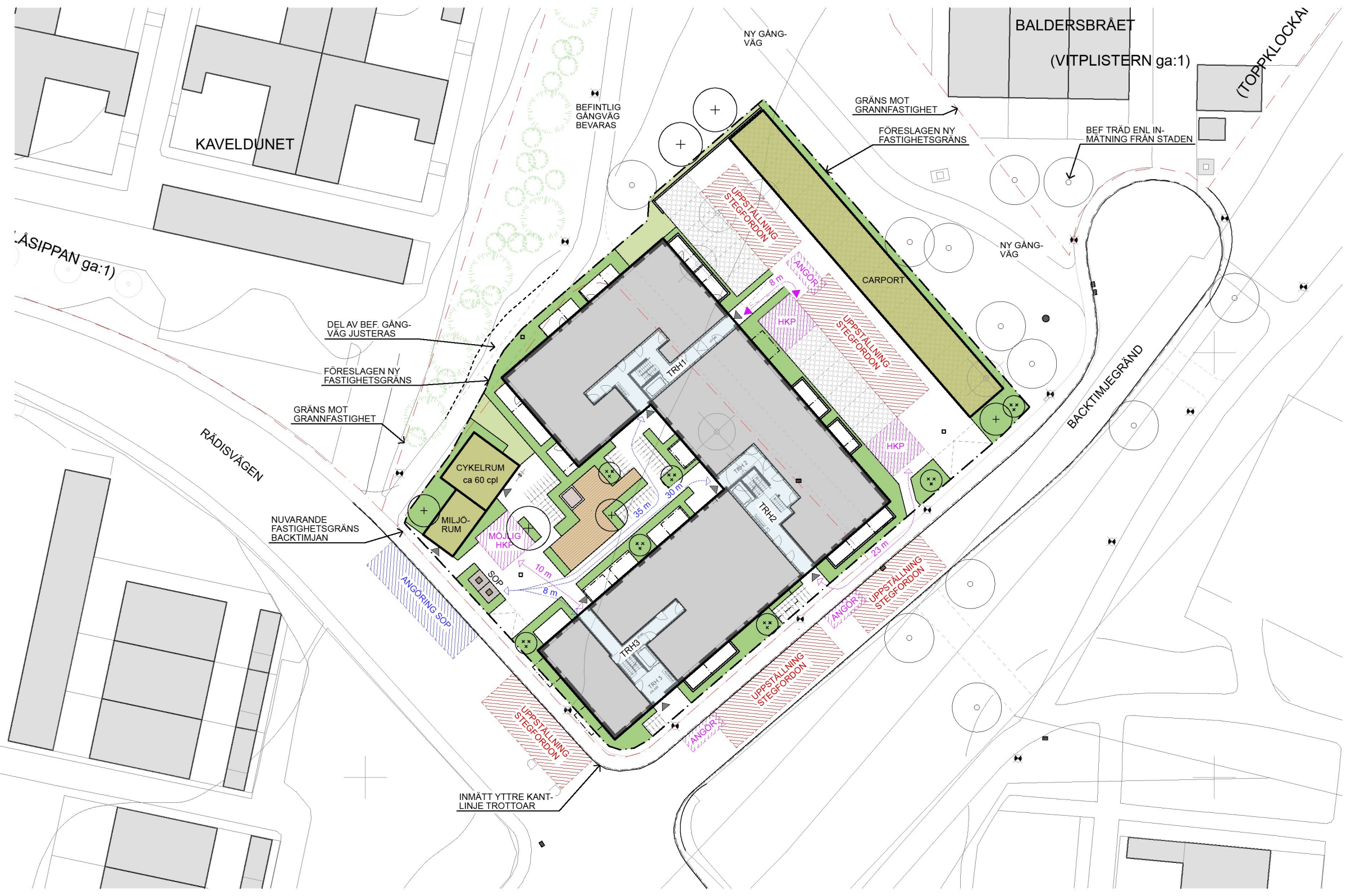
- ENTRÉ
- NYTT TRÄD
- ILLUSTRATION AV EV BUSKAGE/TRÄD ENL ORTOFOTO, EJ INMÄTT
- BEFINTLIGT INMÄTT TRÄD SOM BEVARAS
- BEFINTLIGT INMÄTT TRÄD SOM UTGÅR
- UTVÄNDIG CYKELPARKERING
- UNDERJORDISKA AVFALLSBEHÅLLARE
- MUR



IN ga:1)



Situationsplan



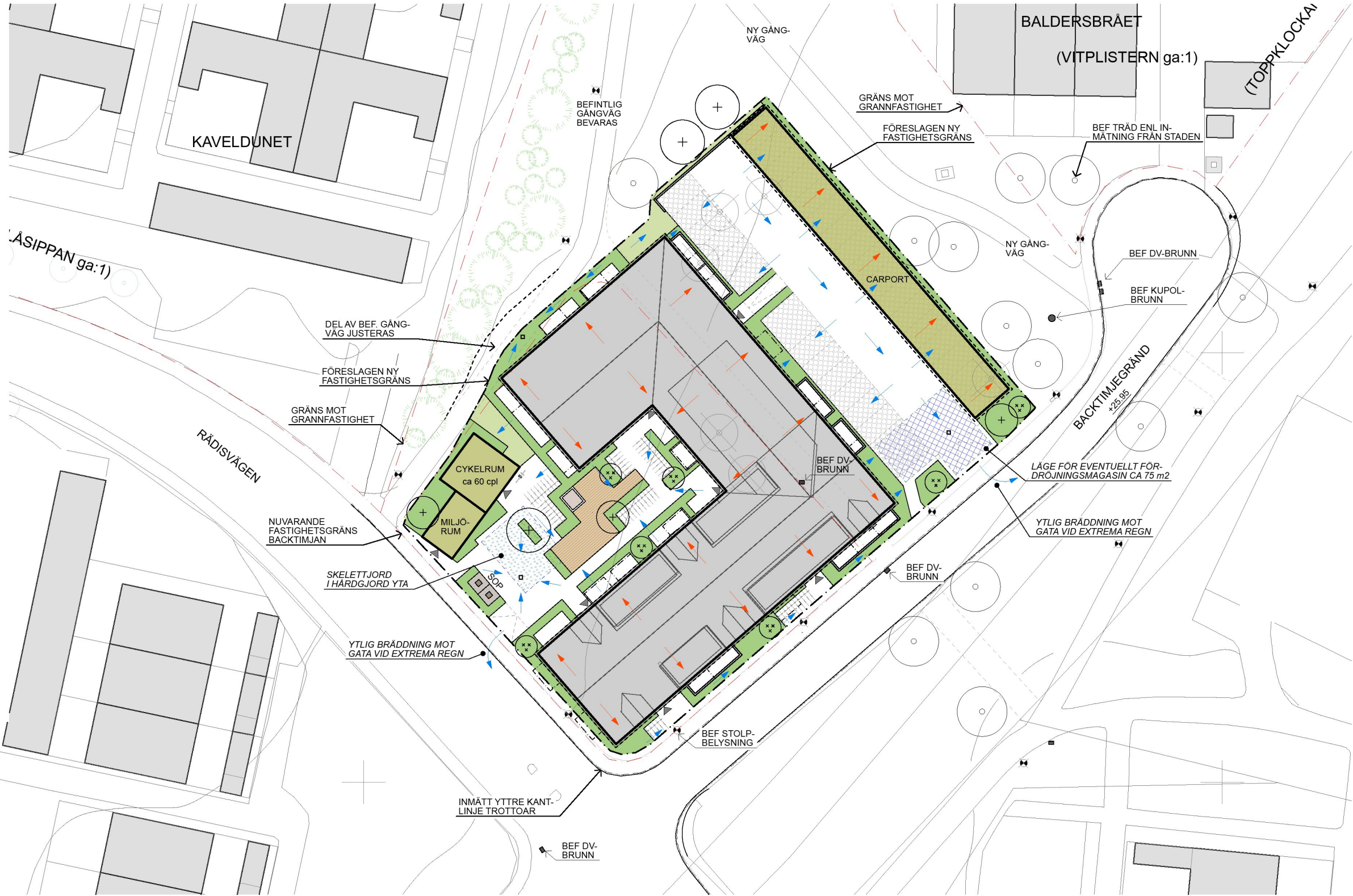
ÅWL
Borätt
—
Backtimjan
2020-06-30

- ENTRÉ
- NYTT TRÄD
- ILLUSTRATION AV EV BUSKAGE/TRÄD ENL ORTOFOTO, EJ INMÄTT
- BEFINTLIGT INMÄTT TRÄD SOM BEVARAS
- BEFINTLIGT INMÄTT TRÄD SOM UTGÅR
- AVVATTNINGSRIKTNING TAK
- AVVATTNINGSRIKTNING MARK
- MUR
- TAKYTA
- SEDUMTAK
- SEDUMTAK
- GRÄSMATTA
- PLANTERING
- PERMEABEL HÄRDGJORD YTA
- TRÄDÄCK
- SKELETTJORD I HÄRDGJORD YTA
- LÄGE FÖR EV. FÖRDRÖJNINGSMAGASIN

(N ga:1)

1:500 10 20 50

Höjdsättnings- & avvattningsplan

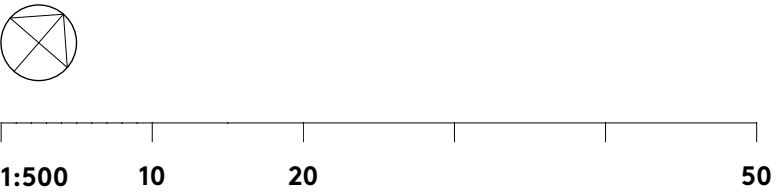
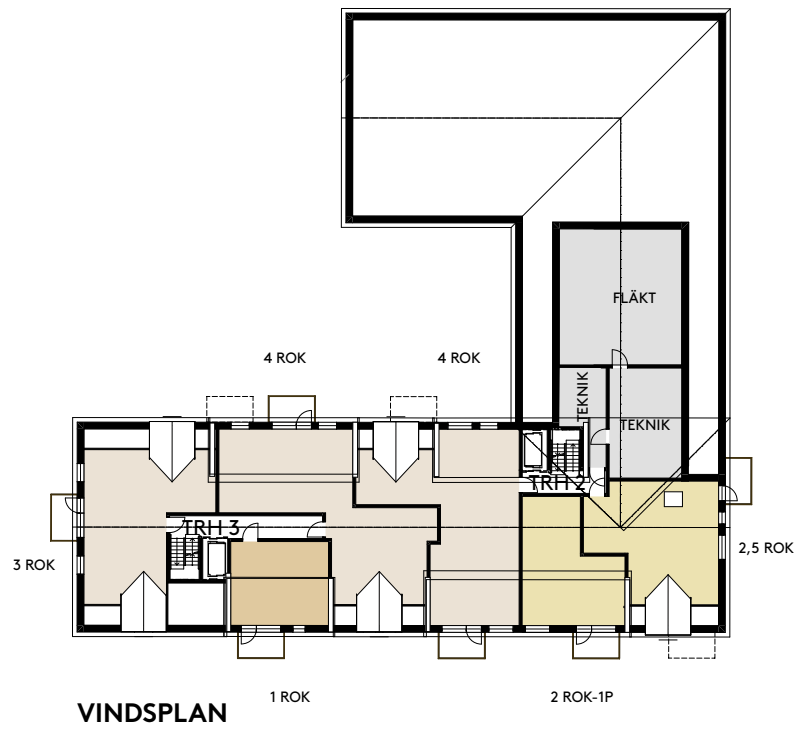
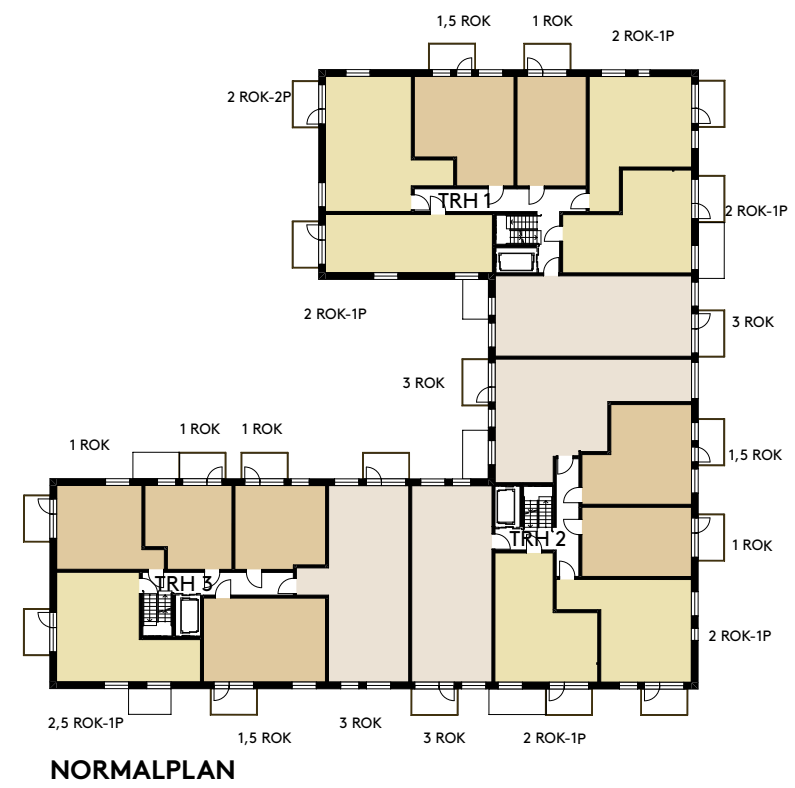
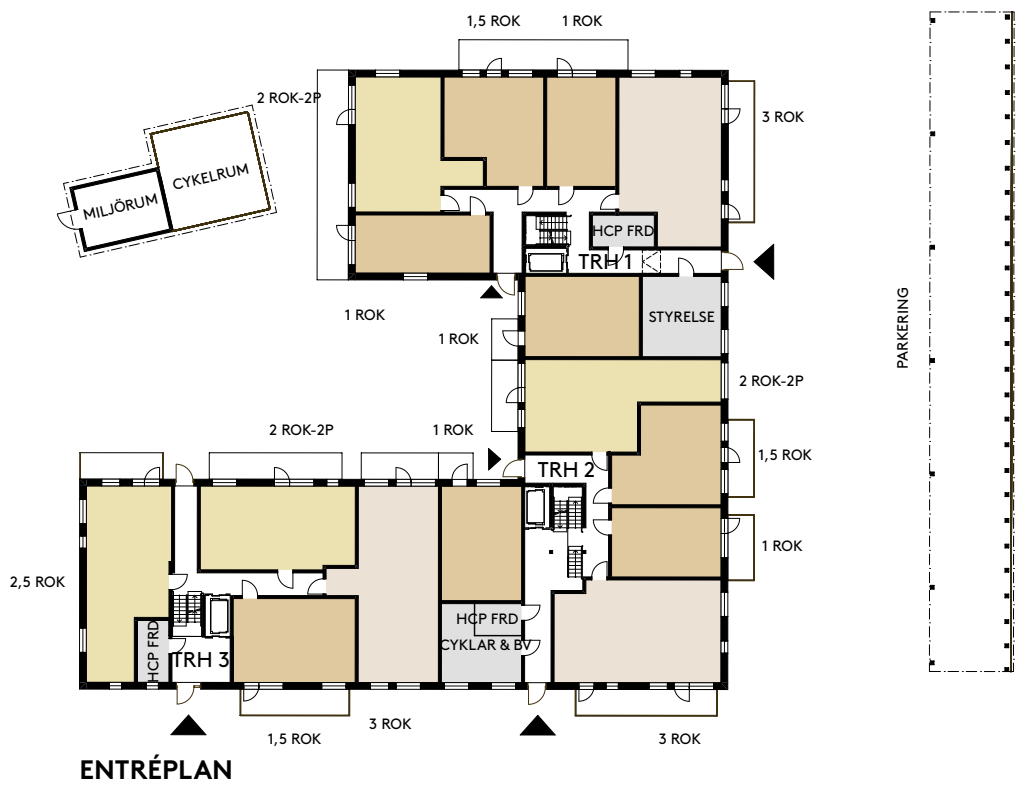


ÅWL
Borätt
—
Backtimjan
2020-06-30



Oversiktskarta

ÅWL
Borätt
—
Backtimjan
2020-06-30



Planer

ÅWL
Borätt
—
Backtimjan
2020-06-30



FASAD MOT PARK OCH NORDVÄST



FASAD MOT RÄDISVÄGEN OCH SYDVÄST



FASAD MOT PARKERING OCH NORDST
1:500

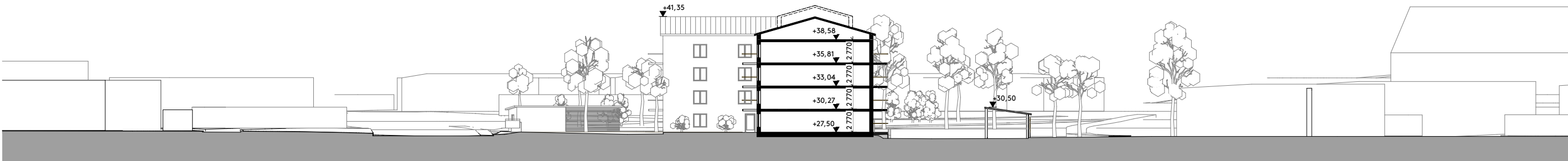
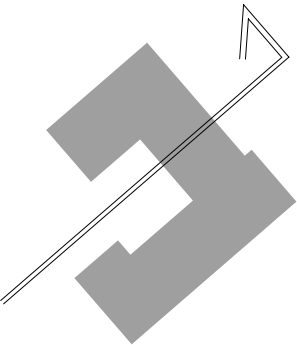


FASAD MOT BACKTIMJEGRÄND OCH SYDOST

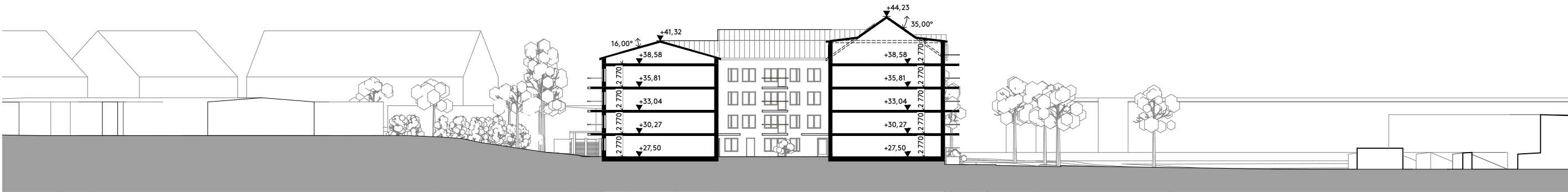


Fasader

ÅWL
Borätt
—
Backtimjan
2020-06-30



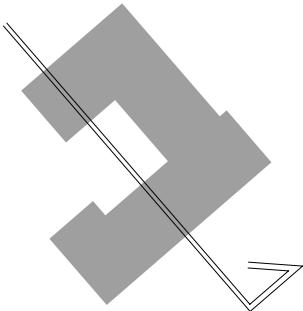
Sektion AA

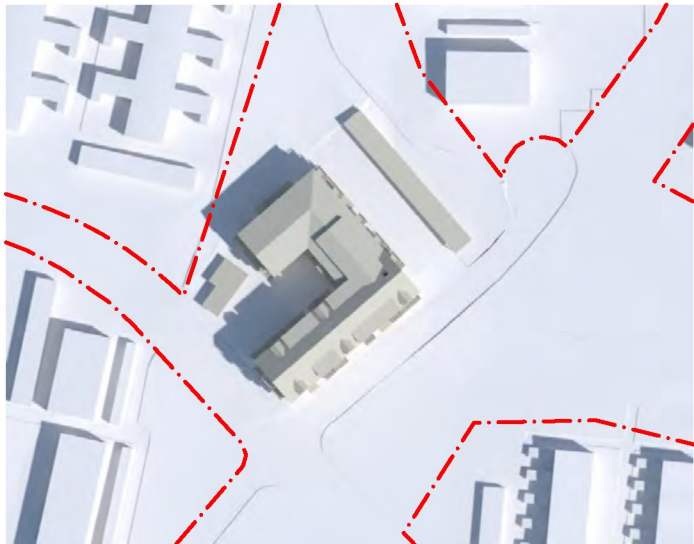


Sektion BB

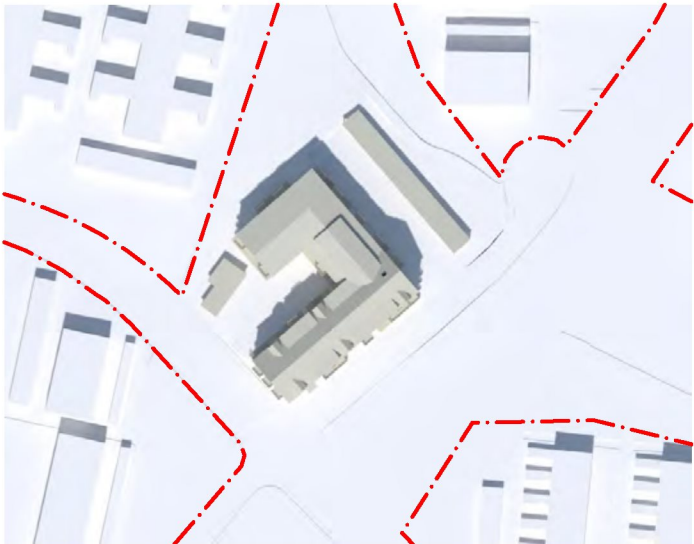


Sektioner

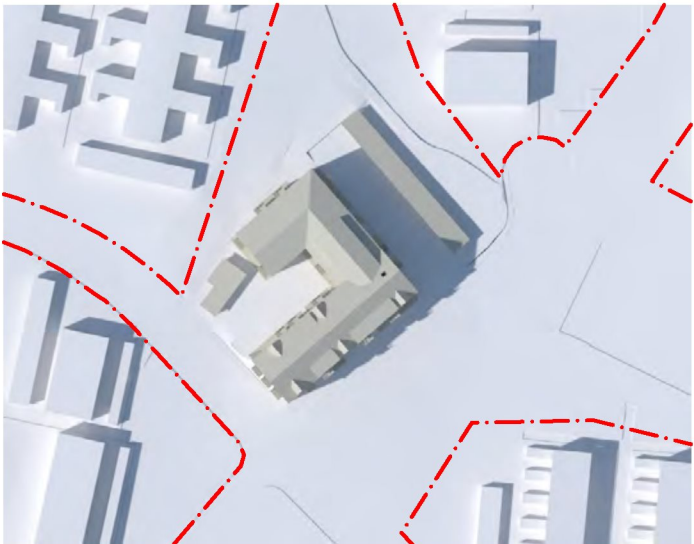




Sommarsolstånd kl 9.00
Bostadsgård solbelyst till 17%



Sommarsolstånd kl 12.00
Bostadsgård solbelyst till 64%



Sommarsolstånd kl 15.00
Bostadsgård solbelyst till 88%



Sommarsolstånd kl 18.00
Bostadsgård solbelyst till 45%



Höstdagjämning kl 9.00
Bostadsgård solbelyst till 0%



Höstdagjämning kl 12.00
Bostadsgård solbelyst till 39%



Höstdagjämning kl 15.00
Bostadsgård solbelyst till 90%



Höstdagjämning kl 18.00
Bostadsgård solbelyst till 5%

ÅWL

Borätt

Backtimjan

2020-06-30

BTA	
BTA	Area
Byggnaden	5 170
Komplementbyggnad (cykelrum med spaljévägg inräknad)	70

BYA	
BYA	Area
Byggnaden	1 277
Komplementbyggnad (carport utan väggar inräknad)	263

Parkering		
Typ		Antal
Cykel	Invändigt	30
Cykel	Utan tak	61
Cykel	Under tak	60
Cykel	Totalt	151
P-plats	Utan tak	13
P-plats	Under tak	17
P-plats	Totalt	30

Lägenhetsfördelning		
Trapphus	Lägenhetstyp	Antal
TRH 1		
	1 ROK	4
	1,5 ROK	4
	2 ROK-1P	9
	2 ROK-2P	5
	2,5 ROK	1
	3 ROK	3
TRH 2		
	1 ROK	4
	1,5 ROK	4
	2 ROK-1P	7
	2,5 ROK	1
	3 ROK	6
	4 ROK	1
TRH 3		
	1 ROK	13
	1,5 ROK	4
	2 ROK-2P	1
	2,5 ROK-1P	3
	3 ROK	7
	4 ROK	1
		78

Takvinklar	
Tak	Vinkel
TRH 1, Tak	16°
TRH 2-3, Tak	35°
TRH 2-3, Stora takkupor	7°
TRH 2-3, Små takkupor	35°

Avstånd		
Trapphus	Typ	Avstånd
TRH 1		
	HKP	8
	Rest/ matavfall	35
	Miljörum	45
TRH 2		
	HKP	23
	Rest/ matavfall	30
	Miljörum	40
TRH 3		
	HKP	10
	Rest/ matavfall	8
	Miljörum	18

Mark
Kvartersmark som blir allmän platsmark.
Minskad del av Borätts ursprungliga fastighet = 62,6 m2
Allmän platsmark som blir kvartersmark.
Utökad/tillkommande del utöver Borätts ursprungliga = 1314,3 m2

Nyckeltal







