

**BAU**

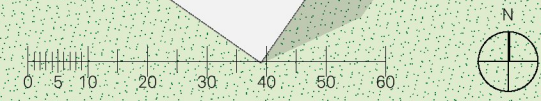
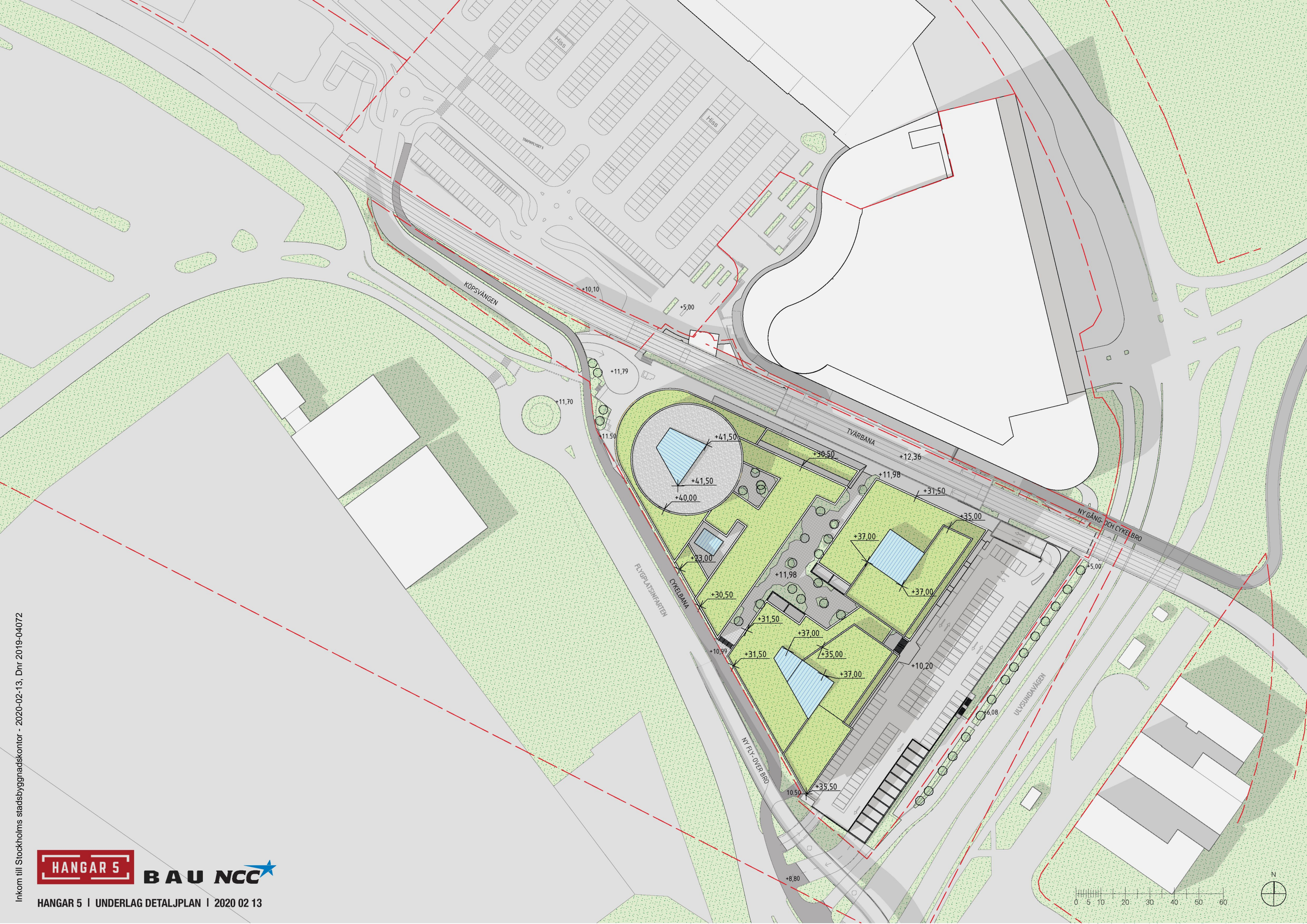
# UNDERLAG DETALJPLAN

Trafikflyget 8  
2020-02-13

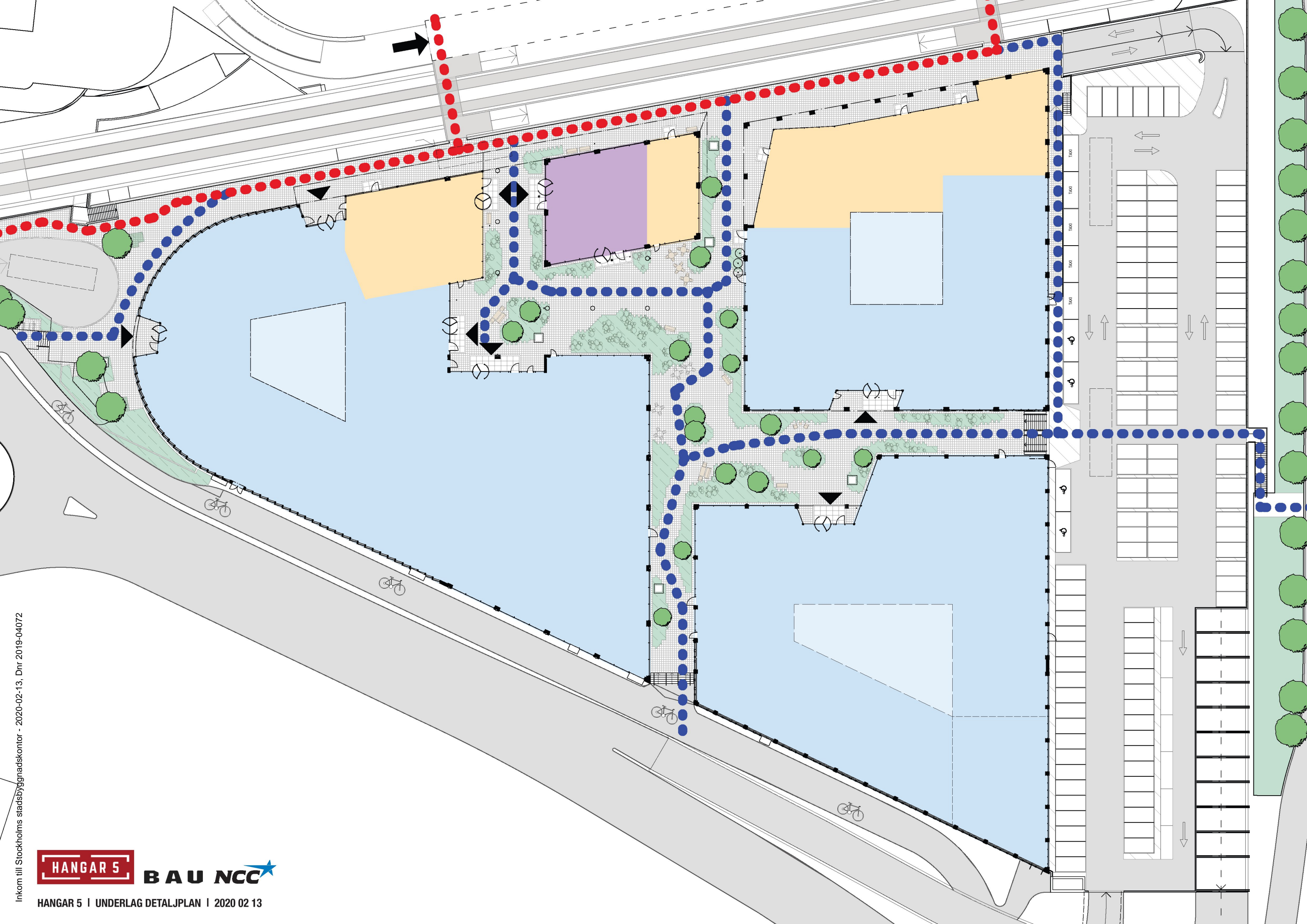
1	Situationsplan
2	Mark och Entréer vid tvärbana
3	Rendering, fasad Ulvsundavägen
4	Rendering, flygbild
5	Rendering, fasad station tvärbana
6	Rendering, vy från Bromma Blocks
7	Fasader, översikt
8	Fasad mot Ulvsundavägen
9	Stadsdelssektion 1
10	Stadsdelssektion 2
11	Sektion 01 och 02
12	Sektion 03, 04 och 05



Inkom till Stockholms stadsbyggnadskontor - 2020-02-13, Dnr 2019-04072







Inkom till Stockholms stadsbyggnadskontor - 2020-02-13, Dnr 2019-04072





Inkom till Stockholms stadsbyggnadskontor - 2020-02-13, Dnr 2019-04072





Inkom till Stockholms stadsbyggnadskontor - 2020-02-13, Dnr 2019-04072



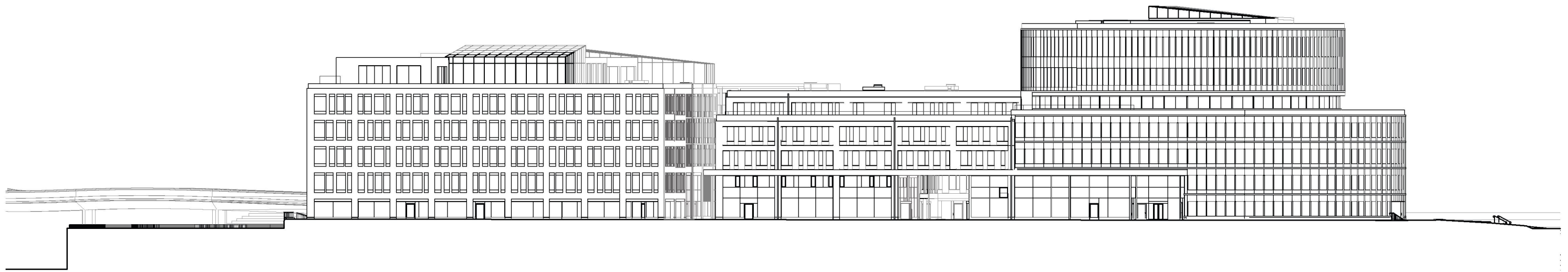


Inkom till Stockholms stadsbyggnadskontor - 2020-02-13, Dnr 2019-04072









FASAD MOT NORDOST FRÅN TVÄRBANESTATION



FASAD MOT SYDVÄST FRÅN FLYGPLATSINFARTEN

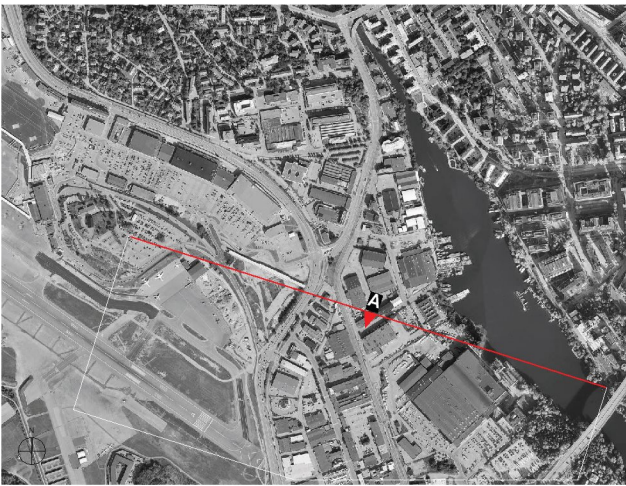


FASAD MOT SYDOST FRÅN ULVSUNDAVÄGEN







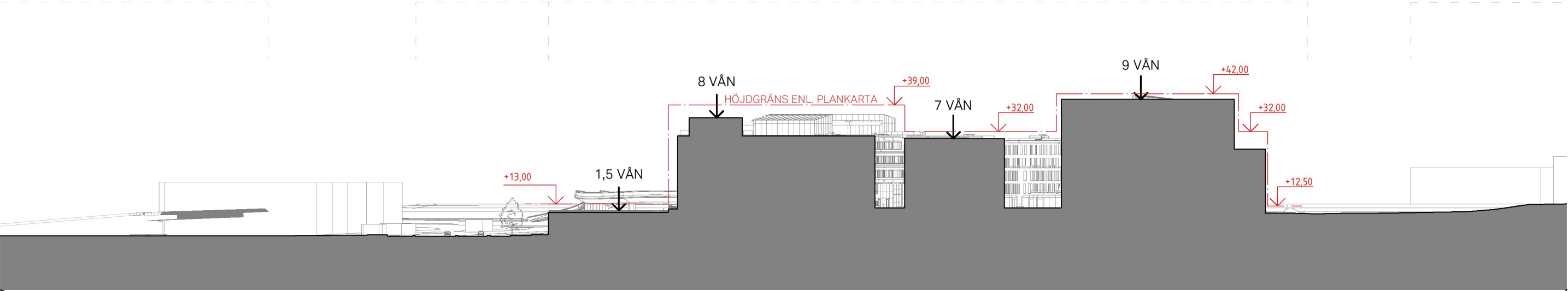


ORIENTERINGSFIGUR

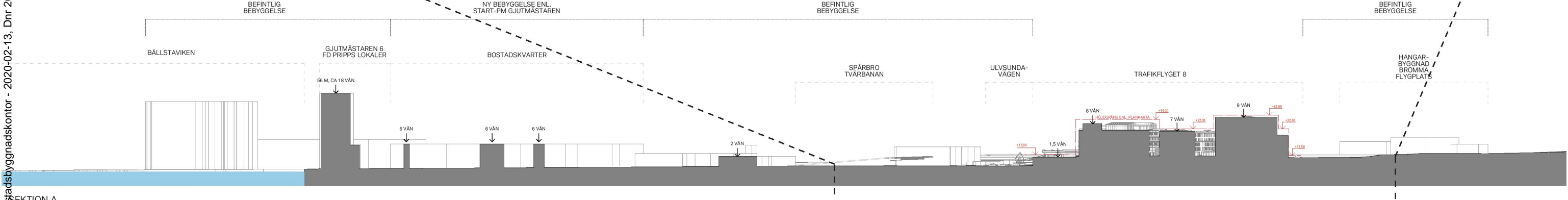
SPÅRBRO  
TVÄRBANAN

ULVSUNDA-  
VÄGEN

TRAFIKFLYGET 8

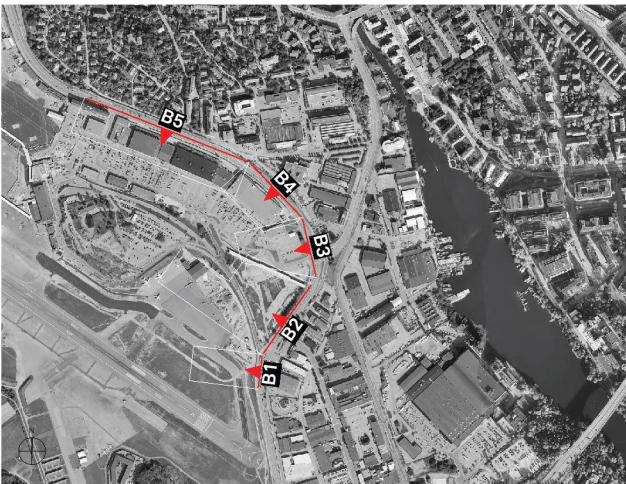


Inkom till Stockholms stadsbyggnadskontor - 2020-02-13, Dnr 2019-04072



SEKTION A  
SEKTION MELLAN TRAFIKFLYGET 8 & BÄLLSTAVIKEN





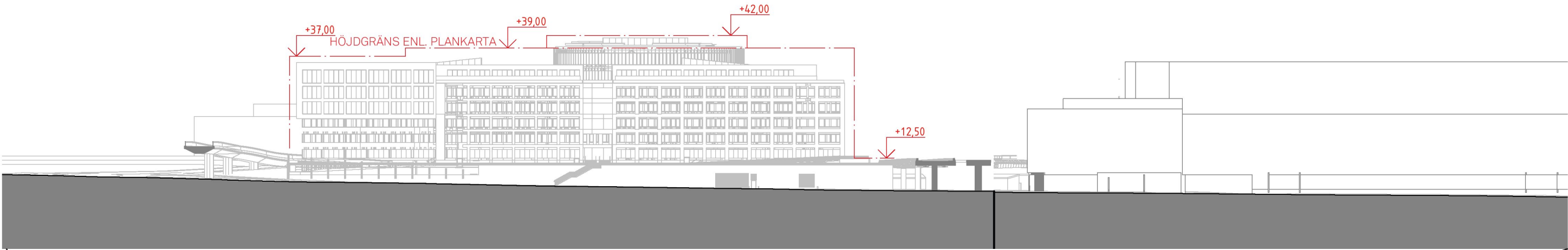
ORIENTERINGSFIGUR

"FLY OVER"

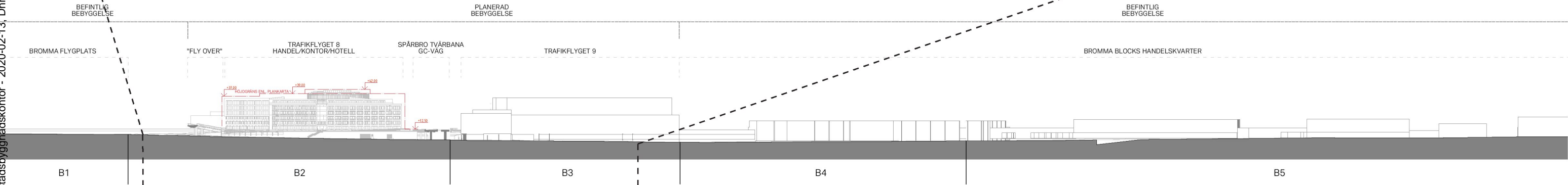
TRAFIKFLYGET 8  
HANDEL/KONTOR/HOTELL

SPÅRBRO TVÄRBANA  
GC-VÄG

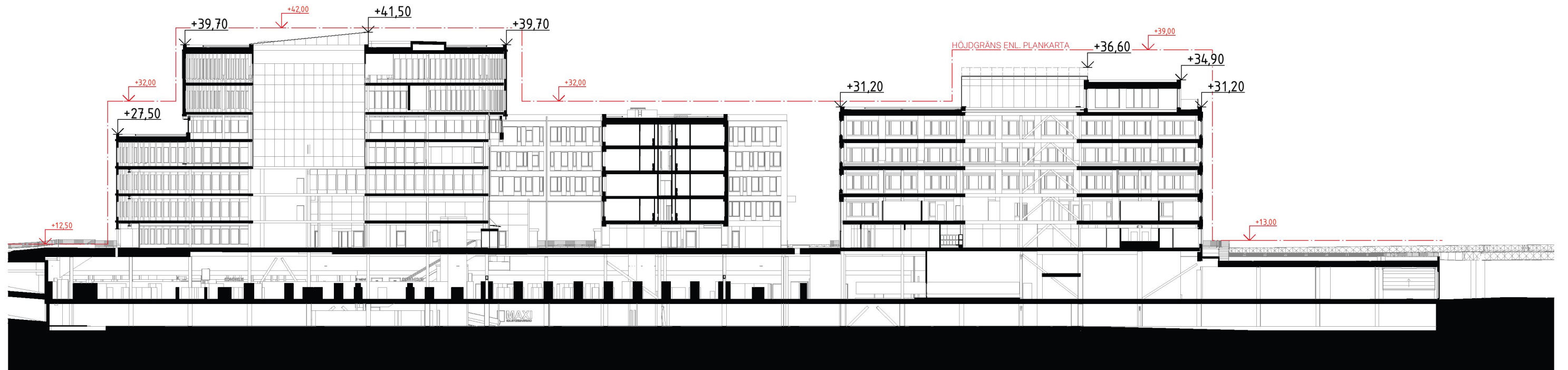
TRAFIKFLYGET 9



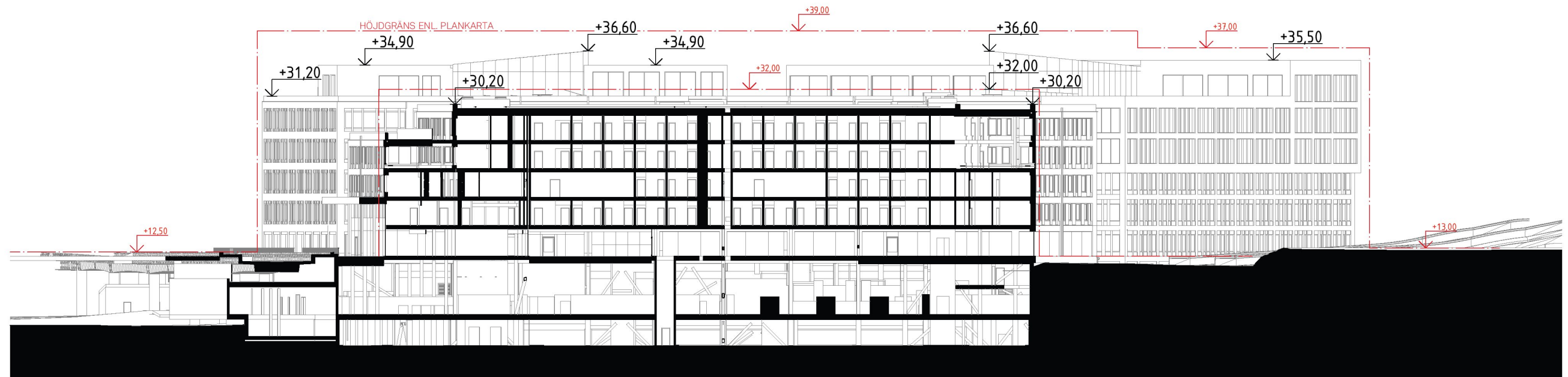
Inkom till Stockholms stadsbyggnadskontor - 2020-02-13, Dnr 2019-04072



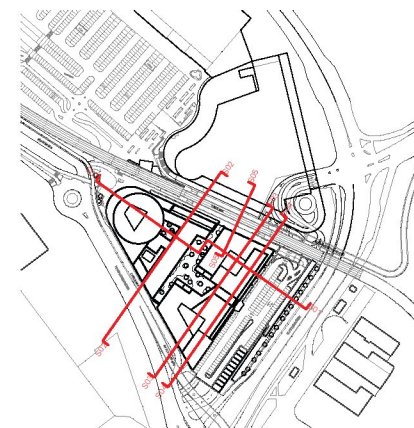




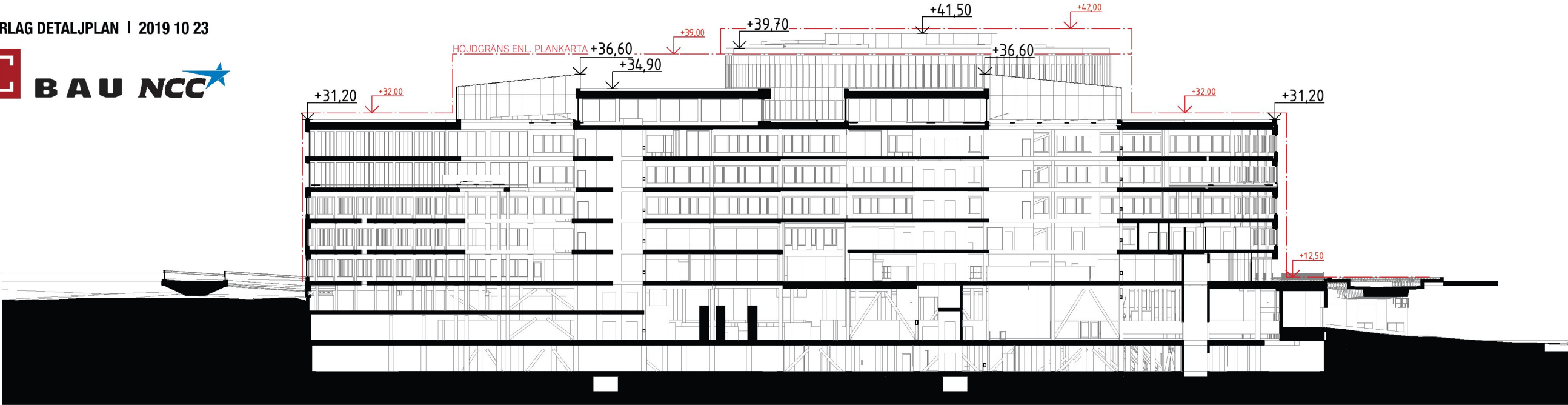
S01



S02



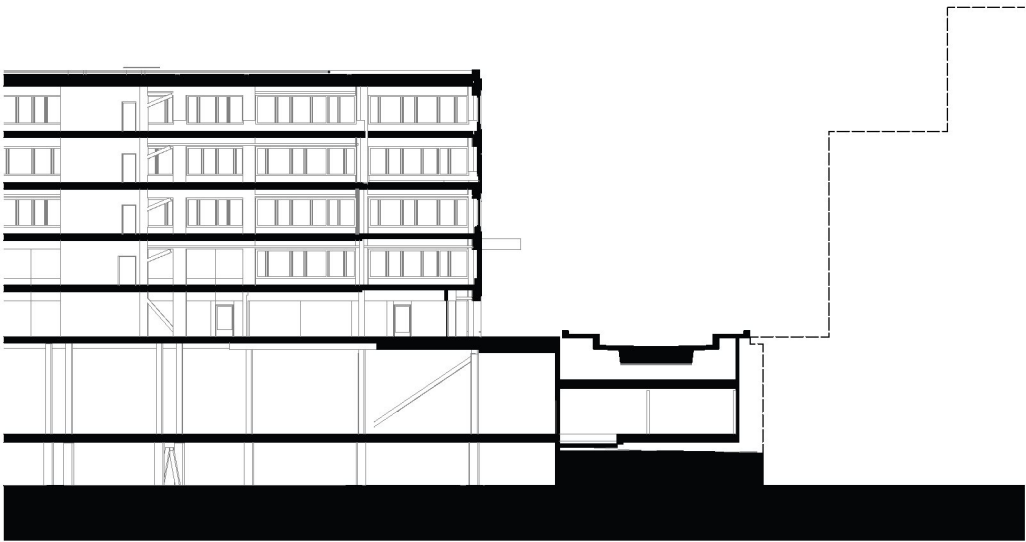




S03



S04



S05

