

SAMRÅDSHANDLING

ILLUSTRATIONSBILAGA PARKLEKSBYGGNAD

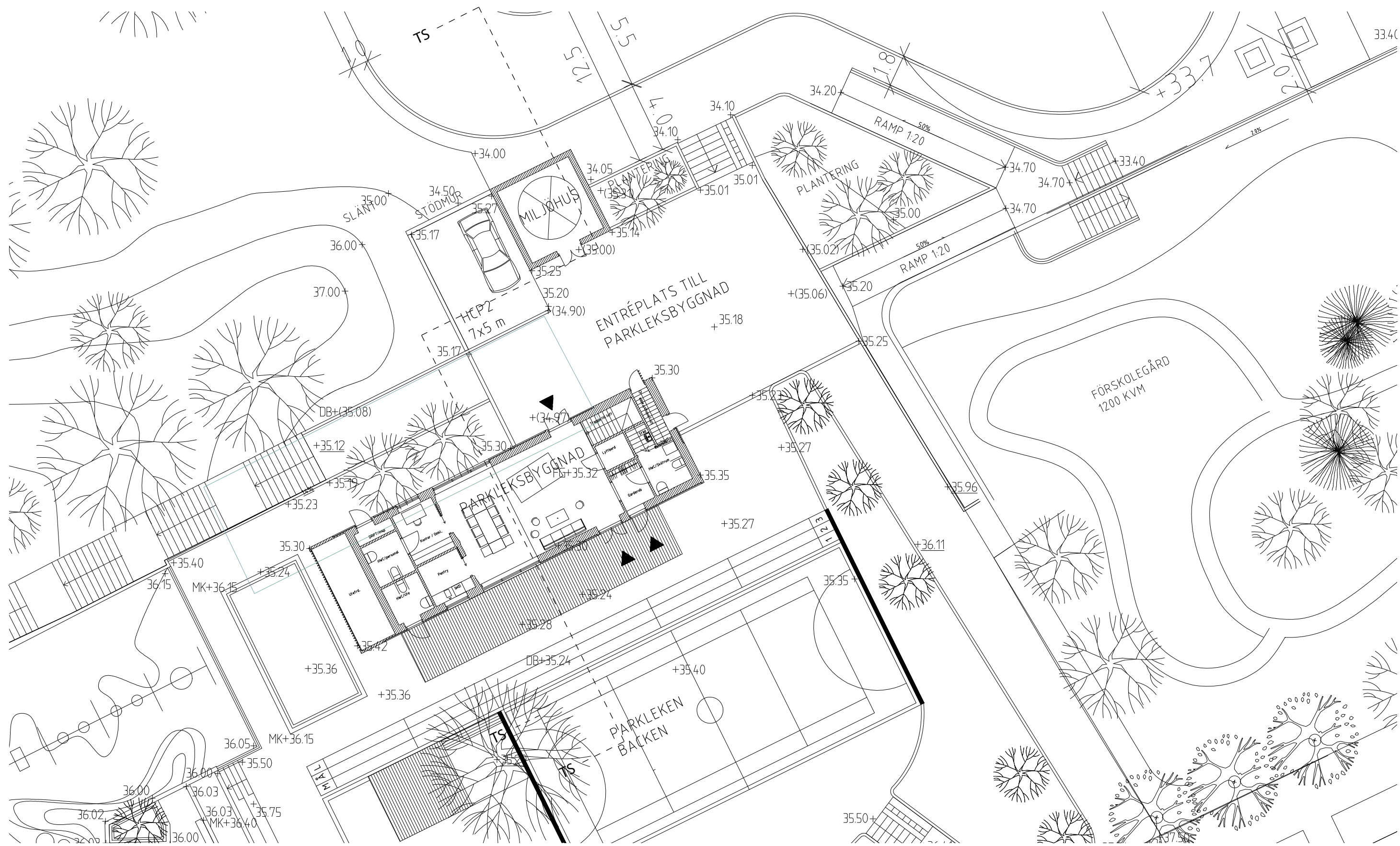
DETALJPLAN FÖR FAMILJEN 2 I ÖSTBERGA, DNR 2015-17627

PARKLEK: SWECO LANDSKAP

PARKLEKSBYGGNAD: AIX ARKITEKTER

2018.05.14

SAMRÅDSHANDLING ILLUSTRATIONSBILAGA 2018.05.14



ILLUSTRATIONSPLAN 1:200 (A3)
PARKLEKEN BACKEN, ÖSTBERGA



ILLUSTRATIONSILAGA PARKLEKSBYGGNAD 2018.05.14

NY BYGGNAD FÖR PARKLEKEN I ÖSTBERGA

Områden för s.k. parklek i Stockholmsförorterna har etablerats i mer än femtio år. Verksamheten har fyllt en viktig funktion för familjer och barn som inte haft möjlighet att lämna staden och förorterna under skollov och sommarledigheter. Östbergas parklek har funnits på den för detaljplanen aktuella platsen sen förorten byggdes i början på sjuttioalet. Betydelsen av just denna parklek har ökat genom Östbergas idag förhållandevis stora inslag av första eller andra generationens nyanlända svenskar.

Generellt sett har byggnaderna på Stockholms parklekar varit enkla, ibland oisolerade byggnader inspirerade av traditionella stugor i trä, dessvärre inte skyddade i detaljplaner och därför ofta uppförda med tillfälligt bygglov. Östbergas parklek har endast haft tillgång till prefabricerade bodar utan värme, vatten och avlopp. Den idag allt mer efterfrågade verksamheten behöver bättre lokaler med modern standard för såväl besökare som personal.

Den byggrätt som föreslås i detaljplanen redovisar ett i markplan ca 130 kvm stort hus med en mindre övervåning i form av ett loft som kan nås med trappa och hiss. Byggnaden innehåller förutom generella rum för lek, pedagogisk verksamhet och möten toaletter anpassade för rörelsehindrade, förråd till redskap för utelek, kök, omklädningsrum, expedition samt toalett för personal. Byggnaden är kompletterad av en vind för installationer och ett mindre hus för källsortering av avfall. P.g.a. platsens nivåskillnader i förhållande till närmaste gata föreslås denna byggnad förlagd i en sluttning. Parkleken har möjlighet att lämna avfall ned i en motoriserad s.k. säckvändare med säckar eller kärl för olika fraktioner som kan hämtas från gatan av renhållningsfordon.

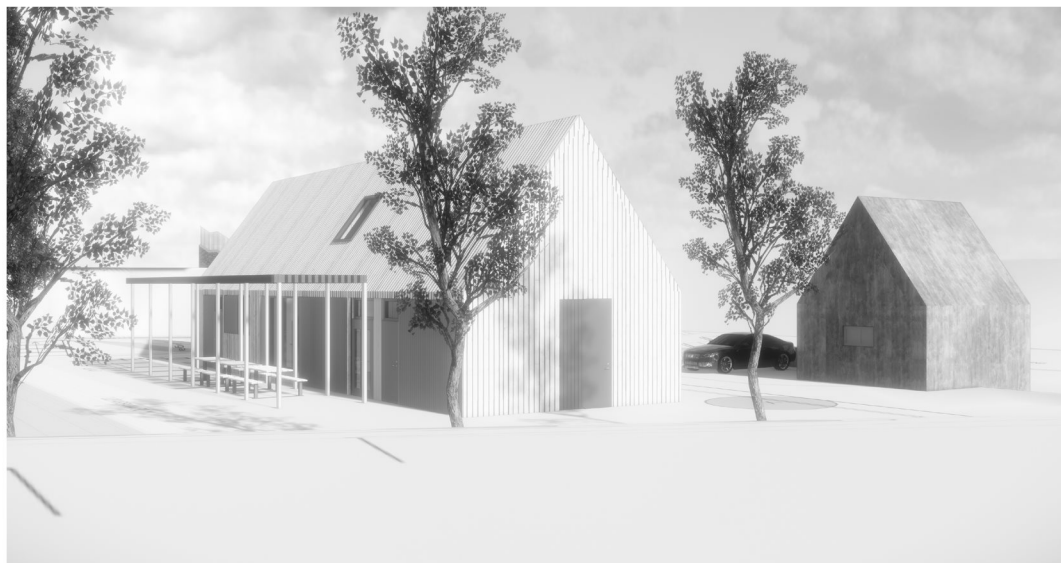
De båda byggnaderna föreslås byggda i modern träbyggnadsteknik, som prefabricerade element med t ex inbyggd isolering i form av luftkanaler, typ Isotimber eller motsvarande. Huset för parklekens verksamhet är klätt med sågad panel, traditionellt behandlad med s.k. roslagsmahogny, lika delar, linolja, terpentin och tjära. För att skydda byggnaden och förhindra skadegörelse är fönster och glaspartier möjliga att skjuta för med mobila paneler perforerade med bilder och mönster av små håll. Den i terrängen inskjutna byggnaden för källsortering är i sin helhet klädd med cortenplåt. Skjutbara och låsbara luckor för lämning av avfall är av trä. Byggnaden bildar övergång till landskapselement i form av stödkanter för parkeringsplats och ramp genom att introducera möjligheten att använda cortenplåt även för vissa av dessa funktioner.

Gestaltningen av den lilla byggnadsensemblen har växt fram inspirerad av den i Sverige och Skandinavien nedärvda arketyper för stugor och ekonomibyggnader i trä. De båda husen är i sammanhanget små men vill, genom sin från omgivningen avvikande takvinkel och övrig form, hävda sin egenart och unika innehåll. Materialbehandling och detaljer vill uttrycka byggnadernas funktion och roll i 2000-talet samhälle.

Anpassningen till platsens förutsättningar innebär att parkleken enligt planförslaget från gatan kan nås via en nyanlagd ramp som har rätt mått och lutningar för rörelsehindrade. Rampen kan ses som en bekvämt tillgänglig entré inte bara till parkleken utan ett landskapselement som från gatan länkar till Östbergas omfattande system av gång- och cykelvägar. Ett värdefullt inslag i stadsdelen som saknar gestaltade övergångar mellan olika trafikslag i en på gott och ont tidstypiskt planerad trafikseparerad miljö.



Parklekens nya byggnader består av en Parkleksbyggnad samt mindre hus för källsortering. Anpassningen till platsens förutsättningar innebär att parkleken enligt planförslaget från gatan kan nås via en nyanlagd ramp som har rätt mått och lutningar för rörelsehindrade.

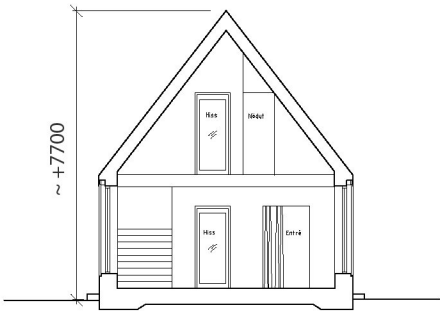


Gestaltningen av den lilla byggnadsensemblen har växt fram inspirerad av den i Sverige och Skandinavien nedärvda arketyper för stugor och ekonomibyggnader i trä. De båda husen är i sammanhanget små men vill, genom sin från omgivningen avvikande takvinkel och övrig form, hävda sin egenart och unika innehåll.

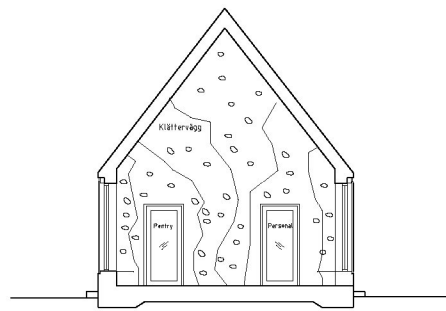
ILLUSTRATIONSILAGA PARKLEKSBYGGNAD 2018.05.14



SEKTION GENOM TERRÄNG, PARKLEKSBYGGNAD OCH MILJÖHUS, SEKTION TS



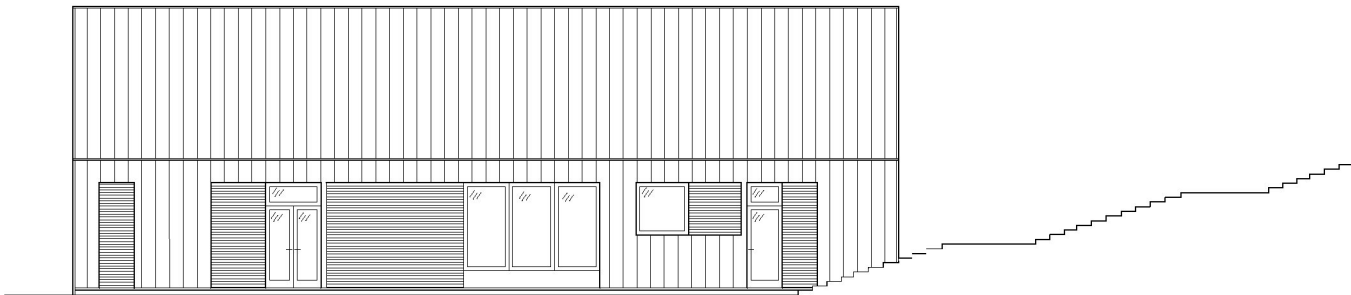
PARKLEKSBYGGNAD, SEKTION A-A



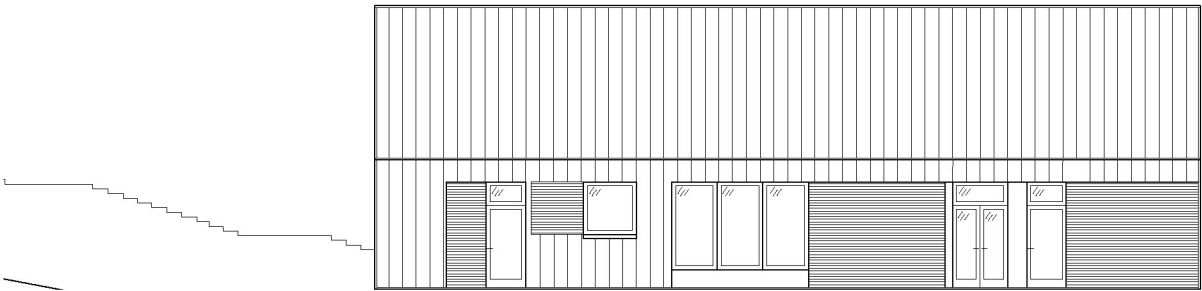
PARKLEKSBYGGNAD, SEKTION B-B

SEKTIONER 1:200 (A3)
PARKLEKEN BACKEN, ÖSTBERGA
FÖRSLAGSSKISS

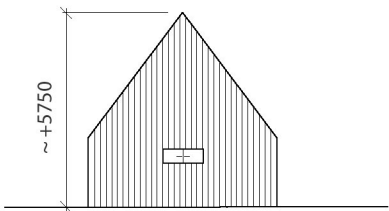
ILLUSTRATIONSILAGA PARKLEKSBYGGNAD 2018.05.14



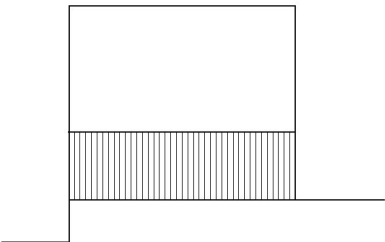
PARKLEKSBYGGNAD, FASAD NORR (MOT ENTRÉPLATS)



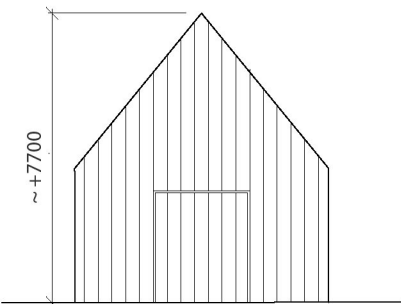
PARKLEKSBYGGNAD, FASAD SYD (MOT PARKLEK)



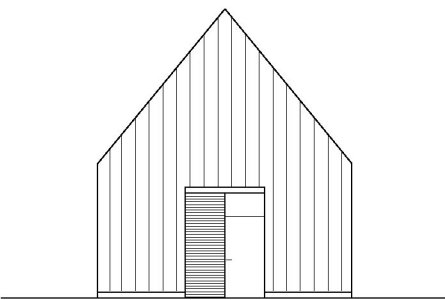
MILJÖHUS, FASAD SYD



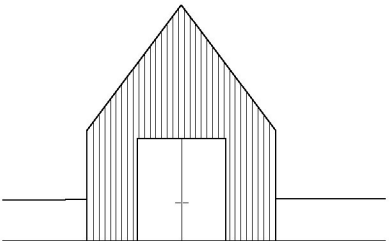
MILJÖHUS, FASAD VÄST



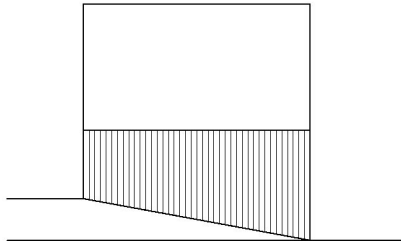
PARKLEKSBYGGNAD, FASAD VÄST



PARKLEKSBYGGNAD, FASAD ÖST



MILJÖHUS, FASAD NORR



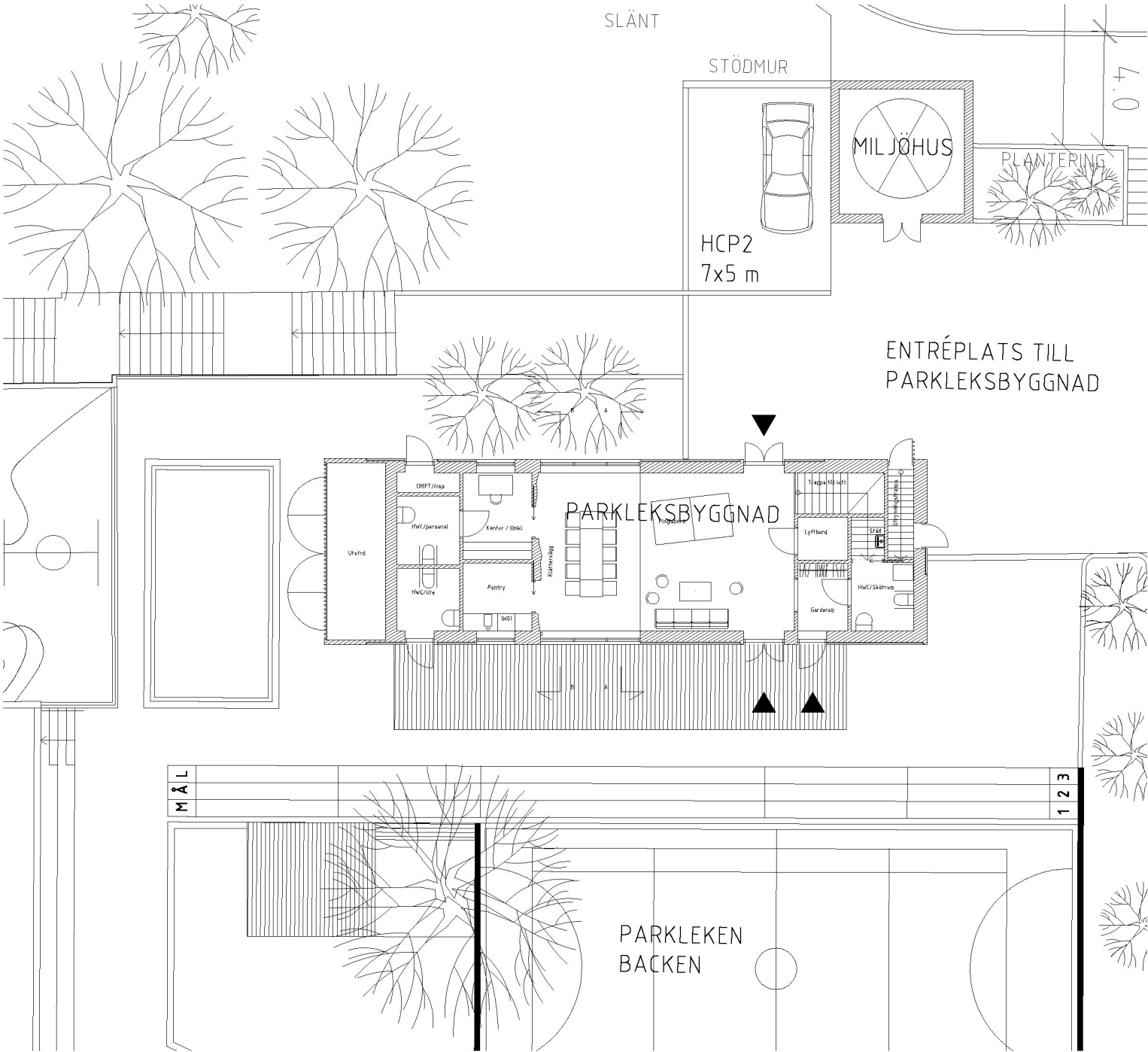
MILJÖHUS, FASAD ÖST

PARKLEKSBYGGNAD FASADER 1:200 (A3)

PARKLEKEN BACKEN, ÖSTBERGA

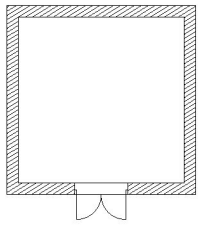
FÖRSLAGSSKISS

ILLUSTRATIONSILAGA PARKLEKSBYGGNAD 2018.05.14

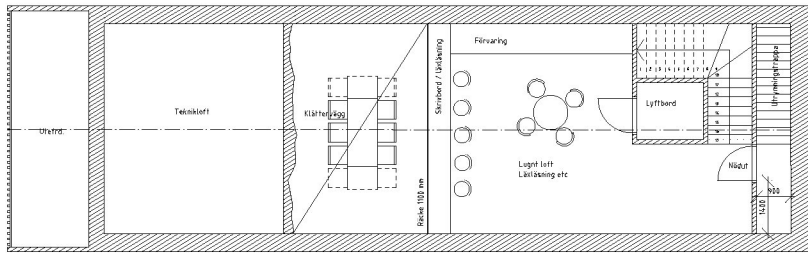


PARKLEKSBYGGNAD, MARKPLAN
MILJÖHUS, ÖVRE PLAN (SOPINKAST FRÅN ENTRÉPLATS)

PARKLEKSBYGGNAD PLANER 1:200 (A3)
PARKLEKEN BACKEN, ÖSTBERGA
FÖRSLAGSSKISS



MILJÖHUS, GATUPLAN (KINNAREDSGRÄND)

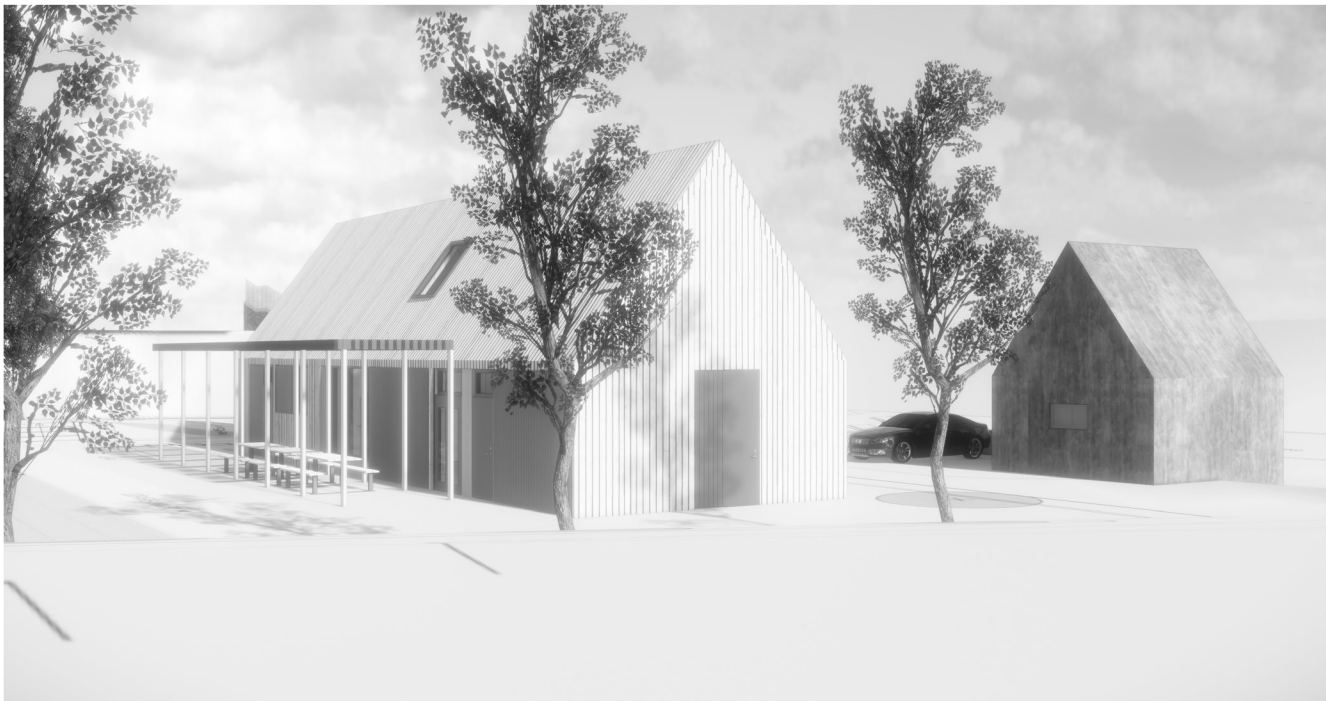
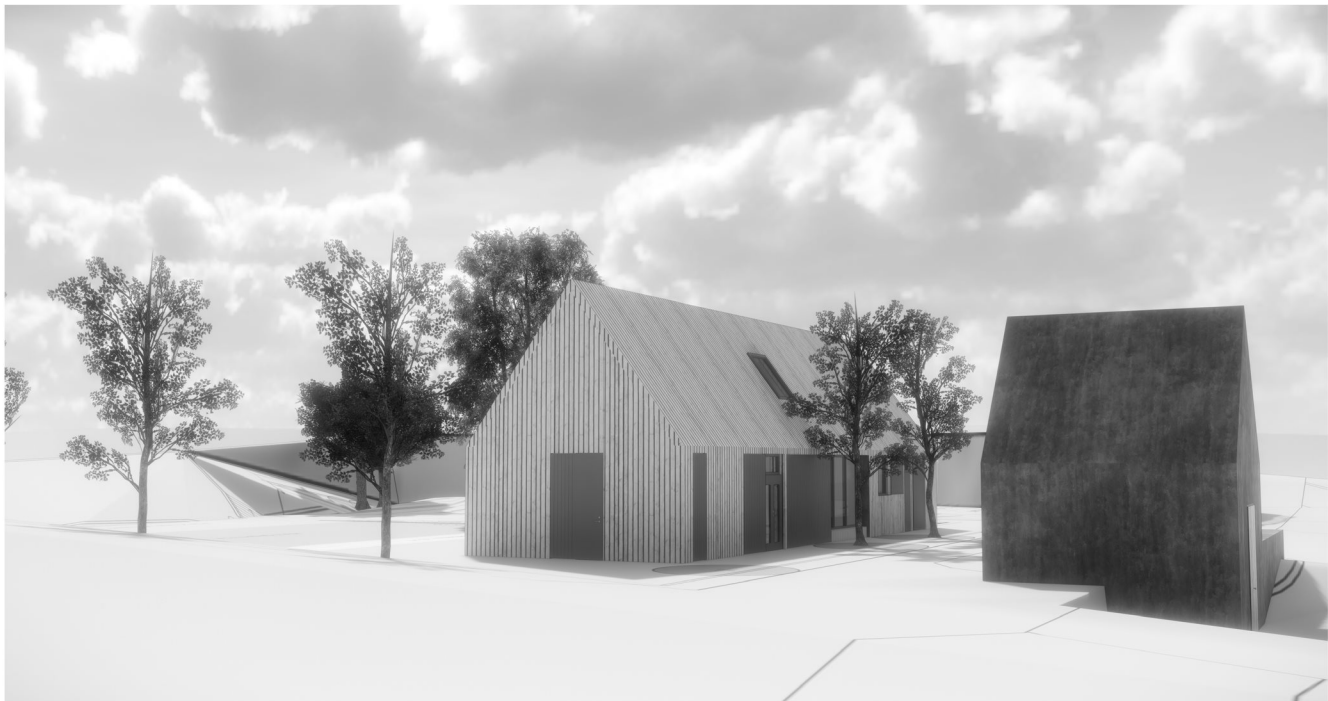


PARKLEKSBYGGNAD, PLAN LOFT

Parkleksbyggnaden är ett ca 130 kvm stort hus med en mindre övervåning i form av ett loft som kan nås med trappa och hiss. Byggnaden innehåller förutom generella rum för lek, pedagogisk verksamhet och möten toaletter anpassade för rörelsehindrade, förråd till redskap för utelek, kök, omklädningsrum, expedition samt toalett för personal.

Byggnaden är kompletterad av en vind för installationer och ett mindre hus för källsortering av avfall.

ILLUSTRATIONSILAGA PARKLEKSBYGGNAD 2018.05.14



Parklekens nya byggnader består av en Parkleksbyggnad samt mindre hus för källsortering. Anpassningen till platsens förutsättningar innebär att parkleken enligt planförslaget från gatan kan nås via en nyanlagd ramp som har rätt mått och lutningar för rörelsehindrade.



Gestaltningen av den lilla byggnadsensemblen har växt fram inspirerad av den i Sverige och Skandinavien ned-ärvda arketyper för stugor och ekonomibyggnader i trä. De båda husen är i sammanhanget små men vill, genom sin från omgivningen avvikande takvinkel och övrig form, hävda sin egenart och unika innehåll.

VYER

PARKLEKEN BACKEN, ÖSTBERGA

FÖRSLAGSSKISS