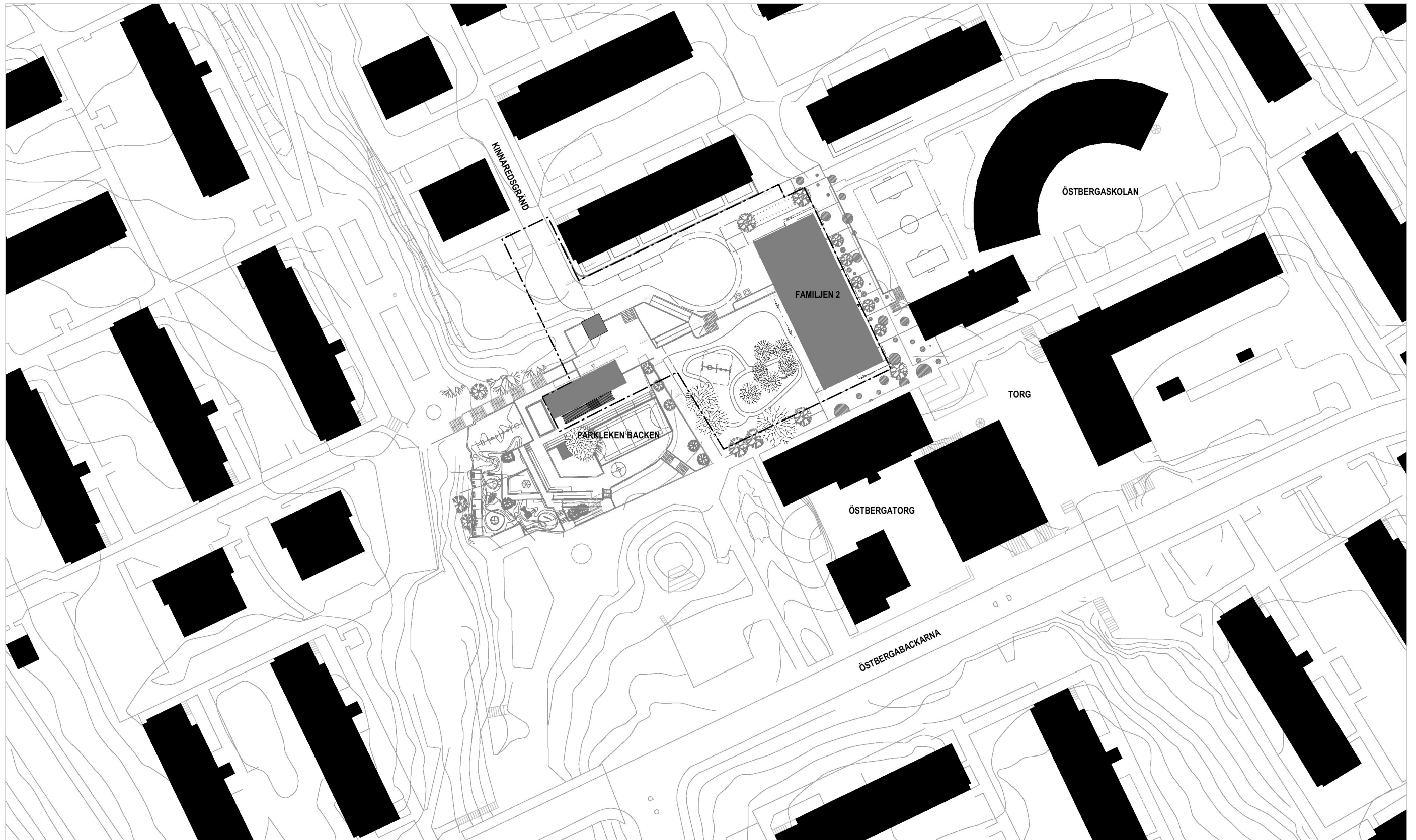


ILLUSTRATIONSBILAGA SAMRÅDSHANDLING

BOSTADSHUS MED FÖRSKOLA
DETALJPLAN FÖR FAMILJEN 2 I ÖSTBERGA, DNR 2015-17627
BOSTADSHUS OCH FÖRSKOLA: VERA ARKITEKTER
FÖRSKOLEGÅRD: LANDSKAPSLAGET
2018-09-07



SITUATIONSPLAN 1:1000 / A3

KV. FAMILJEN 2 BOSTADSHUS OCH FÖRSKOLA

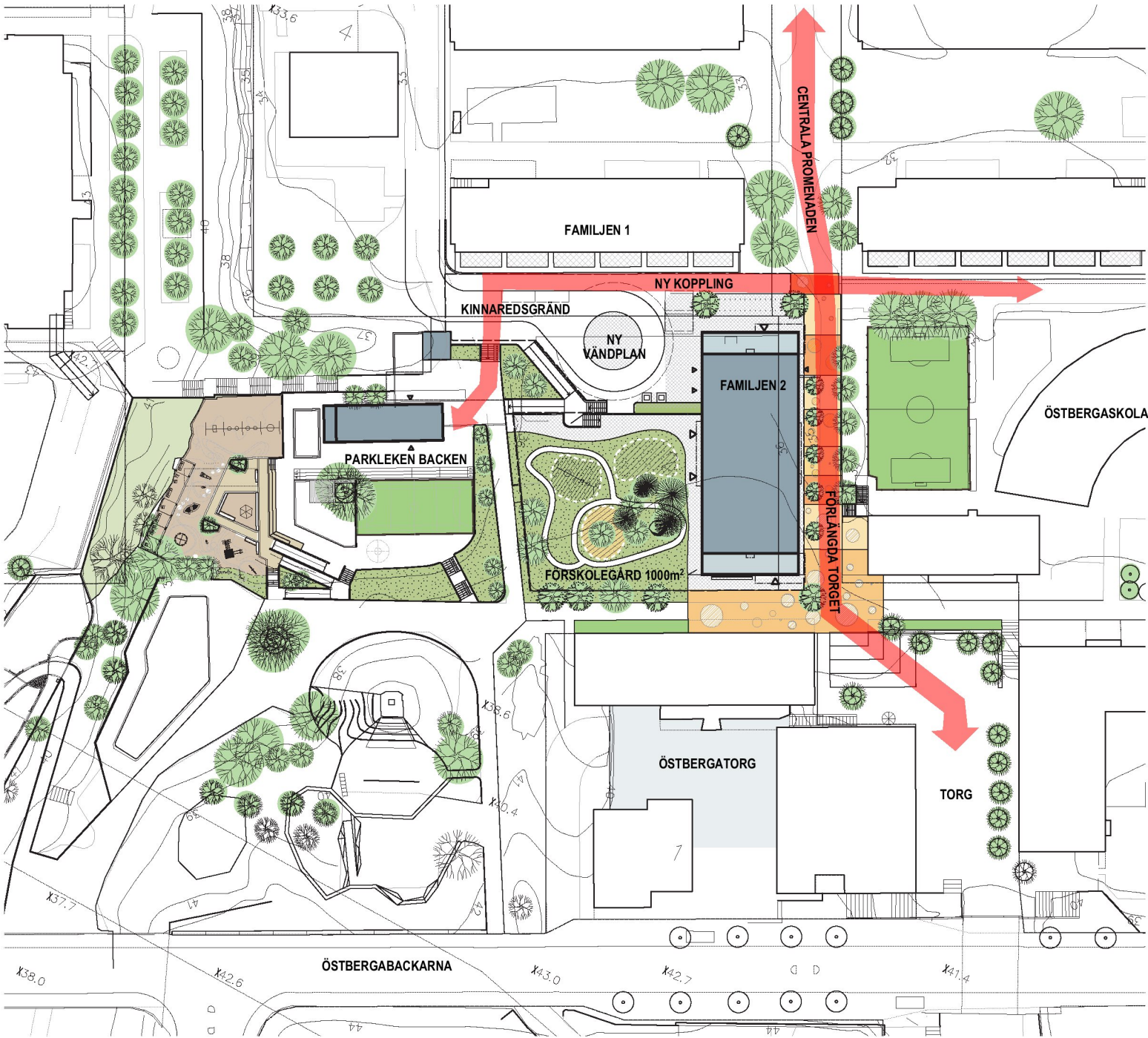
Centrala Promenaden och det förlängda torget

Den centrala promenaden är ett viktigt gång- och cykelstråk som löper från norra delen av Östberga höjden till Gamla Östberga i söder. I planprogrammet för Östberga får stråket en ökad betydelse genom dess förlängning till pendlarcykelstråket längs Åbyvägen i norr och den nya bebyggelsen mellan Östbergabackarna och Åbyvägen. Norr om Östberga torg, i anslutning till den nya byggnaden och skolans fotbollsplan, utformas den centrala promenaden som en förlängning av torget: ett sammanhängande golv skapas med plats för spontana aktiviteter och sittmöjligheter. Vid den övre entrén till Familjen 2 skapas en plats där ett nytt träd definierar platsen och ger karaktär. Intill byggnadens nedre entré bildas en mindre plats där den centrala promenaden korsas av det nya gång- och cykelstråk som bildas mellan Familjen 1 och Familjen 2.

Genom tillägg i form av t ex konstnärlig utsmyckning eller identitetsskapande möbler som anpassas efter stråkets lutning skapas en yta för spontan aktivitet, sittplatser och ”händelser”, vilket bidrar till ökad trygghet. Stråket öppnas upp mot bollplanen och skolan med nya möjligheter till sittplatser samtidigt som den viktiga kopplingen upp mot Östberga torg bevaras. Den befintliga trädallén kompletteras med nya mindre träd längs med den nya byggnaden.



PLANOMRÅDET SETT FRÅN NORDOST MED FÖRSLAGET INMONTERAT



ÖVERSIKTSPLAN 1:1000

Ny koppling söder om Familjen 1

Längs Familjen 1 skapas ett nytt gångstråk som erbjuder en koppling mellan Parkleken Backen, Centrala promenaden, Kinnaredsgränd och skolan. För att skapa tydliga naturliga gränser och en skyddad zon mot befintliga uteplatser inom Familjen 1 föreslås en låg stödmur och häck i gränsen mot uteplatserna.

Ny byggnad med studentbostäder och förskola

Byggnaden placeras i den östra delen av tomten i direkt anslutning till det centrala promenadstråket. Byggnadens placering gör att förskolan får en samlad gård och ett bra samband med Parkleken Backen.

Eftersom tomten ligger i direkt anslutning till Östberga Torg har en entré till studentbostäderna orienterats mot torget. För att möjliggöra tillgänglig angöring har ytterligare en entré till bostäderna ordnats på den norra sidan av byggnaden, mot den förlängning av Kinnaredsgränd som föreslås söder om bostäderna i kv. Familjen 1. Här ordnas även tillgänglig angöring och inlastning till förskolan samt sophantering och cykelparkering.

Förskolans huvudentré föreslås vara orienterad mot gården. I direkt anslutning till entrén får förskolan ett gemensamt ateljérum med stora glaspartier mot den centrala promenaden. Ateljéns golvnivå sänks och fönsterpartierna dras ned till golvet för att skapa mer liv ut mot promenadstråket och en tryggare utemiljö, genom att verksamheten här blir synlig för förbipasserande på promenadstråket.



PERSPEKTIV FRÅN NORDVÄST MED FÖRLÄNGNINGEN AV KINNAREDSGRÄND , PARKLEKSBYGGNAD OCH NYA BOSTADSHUSET I FONDEN.



PERSPEKTIV FRÅN ÖSTBERGA NEDRE TORG MOT BYGGNADENS ÖVRE ENTRÉ

Eftersom förskolans gård upptar större delen av tomten har två takterrasser ordnats för studenternas utevistelse. Terrasserna vänds bort från förskolans gård, vilket minskar risken för störningar mellan boende och verksamhet. Terrassernas placering vid gavlarna, och bostädernas entréer i samma läge, skapar liv och rörelse kring byggnadens norra och södra fasad och kopplar till Östberga torg. I den lägre delen av byggnaden orienteras även de yttersta lägenheternas fönster mot gavelsidorna.

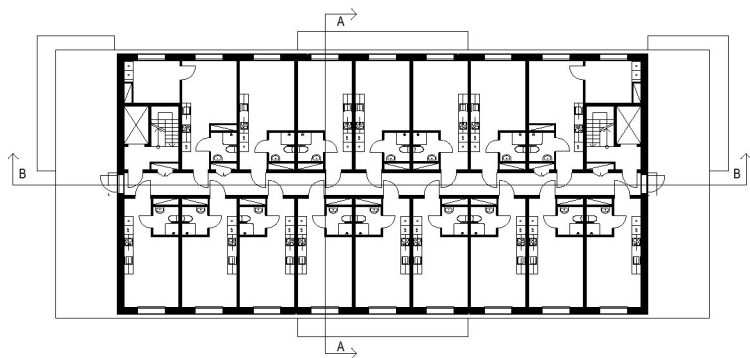
Byggnadens gestaltning

För att anpassa byggnaden till den befintliga byggnadsskalan har den delats upp på höjden i två volymer. Den lägre delen har en höjd- och våningsskala i princip motsvarande befintliga bostadshus norr om byggnaden och de lägre byggnadskropparna i centrumbebyggelsen. Den övre delen består av tre våningar och får en takfotshöjd ungefär motsvarande bebyggelsen vid Älvsåkersgränd, belägen på höjdplatån väster om parkleken Backen.

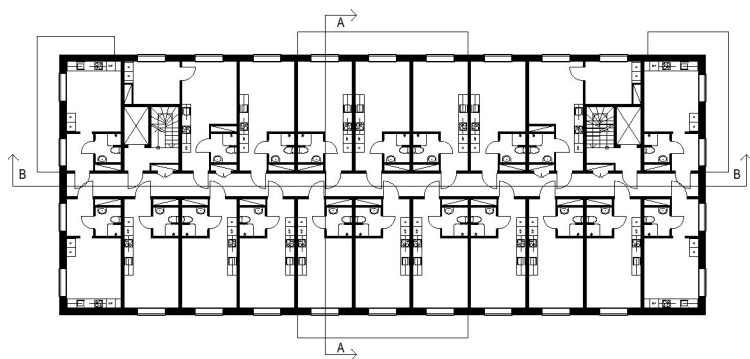
Byggnadens uppdelning i en lägre och en högre del accentueras genom åtgärder i fasad, som listverk och avvikande fönsterutformning, samt genom färgsättningen där den lägre byggnadskroppen föreslås få en något mörkare färgnyans än den övre delen. Den blå kulören är vald för att byggnaden ska läsas ihop med centrumbyggnadernas vitgrå och blågrå kulörer, i kontrast till de varmare ockratonernas hos bostäderna och skolan. Fasaderna är putsade. Socklarna utförs av granit. Den övre byggnadsvolymen förses med ett låglutande valmat tak.



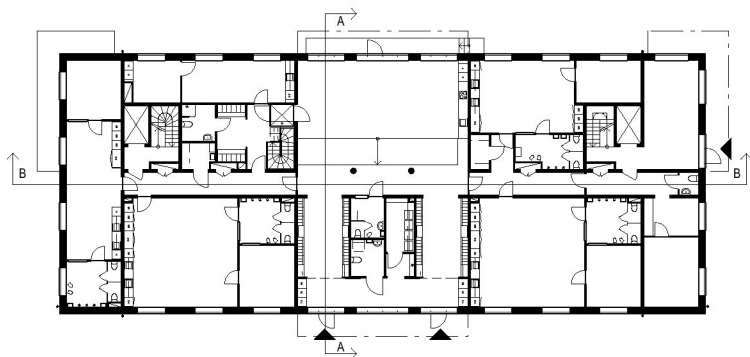
UTSNITT AV FASAD.



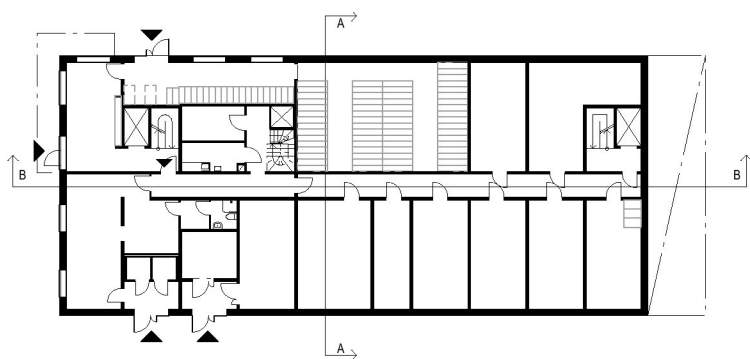
PLAN 5
BOSTADSVÅNING
FÖRSTA INDRAGNA TYPVÅNINGEN MED TVÅ TERRASSER
FÖR STUDENTERNA 16 ST STUDENTLÄGENHETER/PLAN



PLAN 3
TYPPLAN BOSTADSVÅNING,
20 ST STUDENTLÄGENHETER/PLAN
18 ST 1RoK OCH 2 ST 2RoK



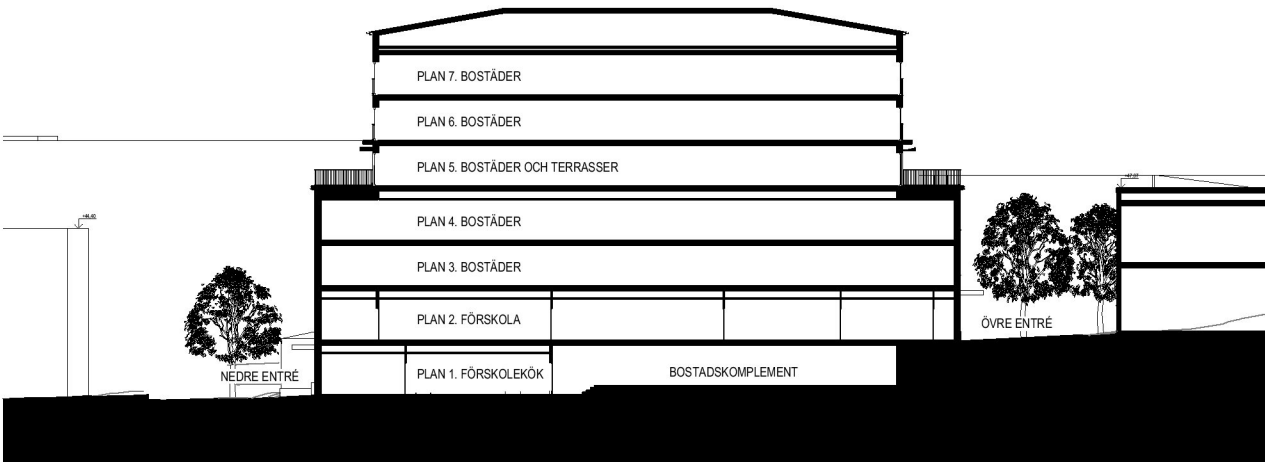
PLAN 2
ÖVRE BOSTADSENTRÉ OCH FÖRSKOLA FÖR
4 AVDELNINGAR, HUVUDENTRÉ TILL FÖRSKOLA FRÅN
FÖRSKOLEGÅRDEN.



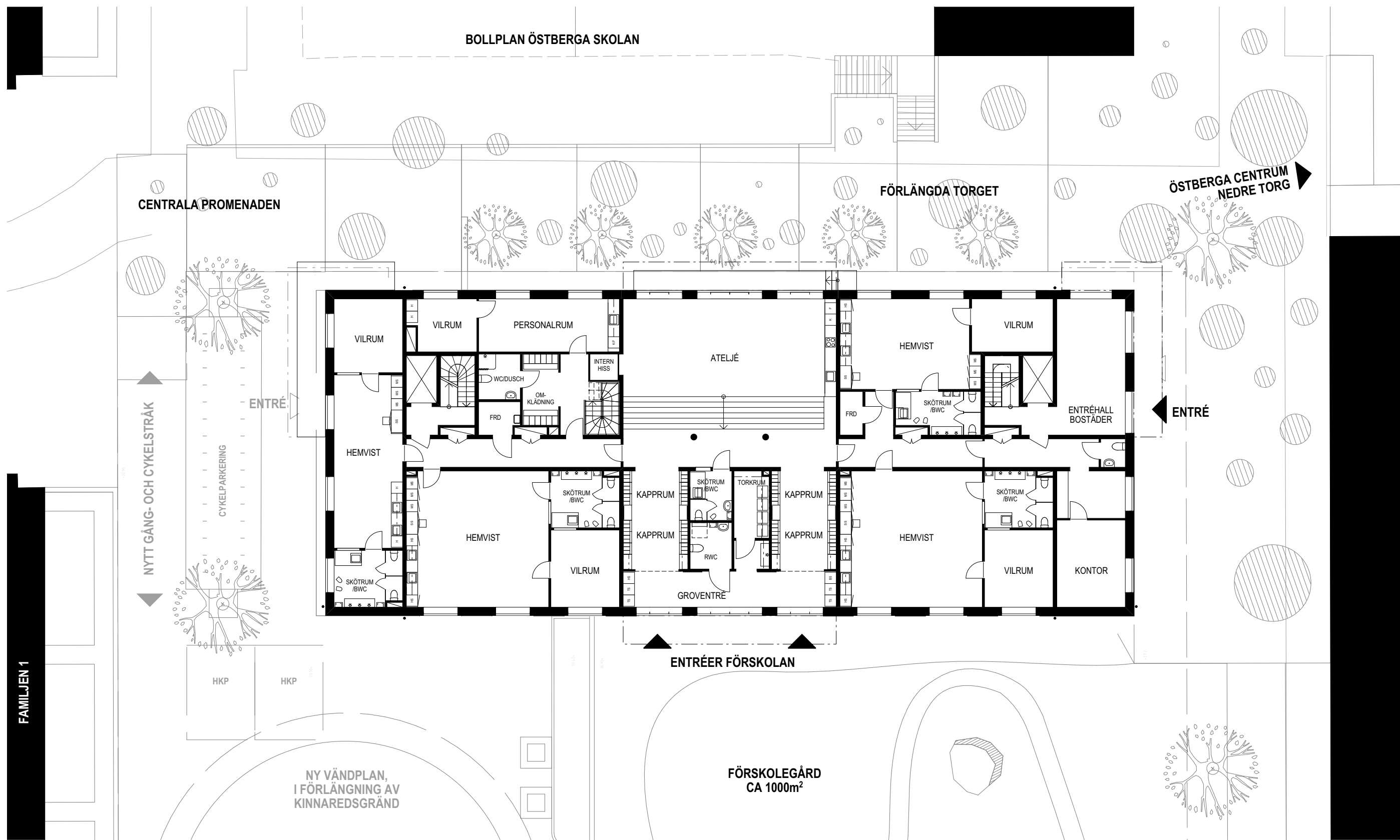
PLAN 1
NEDRE BOSTADSENTRÉ, BOSTADSKOMPLEMENT
MED BLAND ANNAT FRD OCH CYKELRUM,
SOPRUM OCH FÖRSKOLEKÖK.



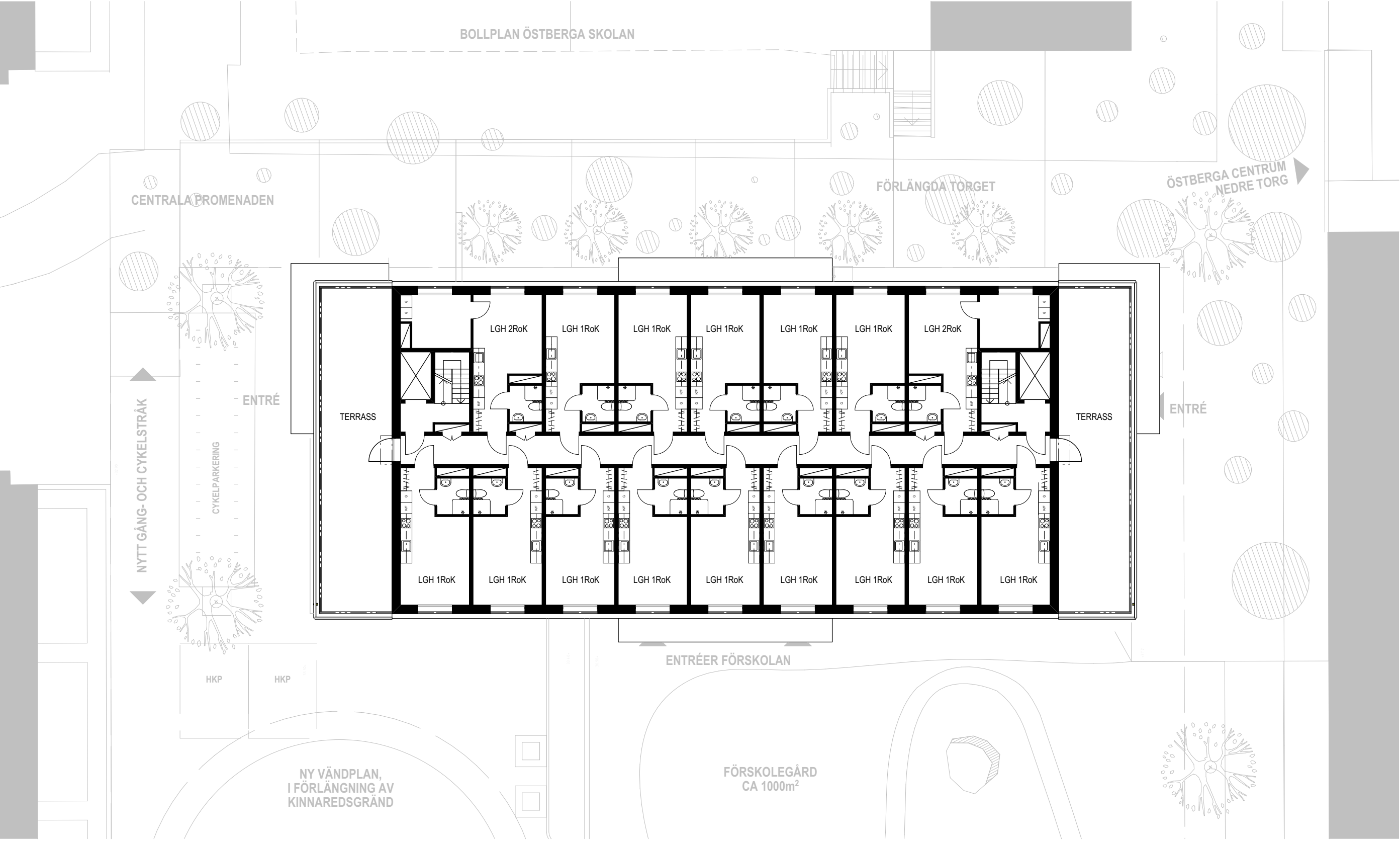
ÖVERSIKTSPLAN FÖRSKOLEGÅRD



SEKTION B-B



PAN 2, ÖVRE ENTRÉ OCH FÖRSKOLA. 1:200 / A3
KV. FAMILJEN 2 BOSTADSHUS OCH FÖRSKOLA



PAN 5, BOSTÄDER OCH TERRASSER. 1:200 / A3
KV. FAMILJEN 2 BOSTADSHUS OCH FÖRSKOLA



FASAD SYDVÄST MOT FÖRSKOLEGÅRDEN



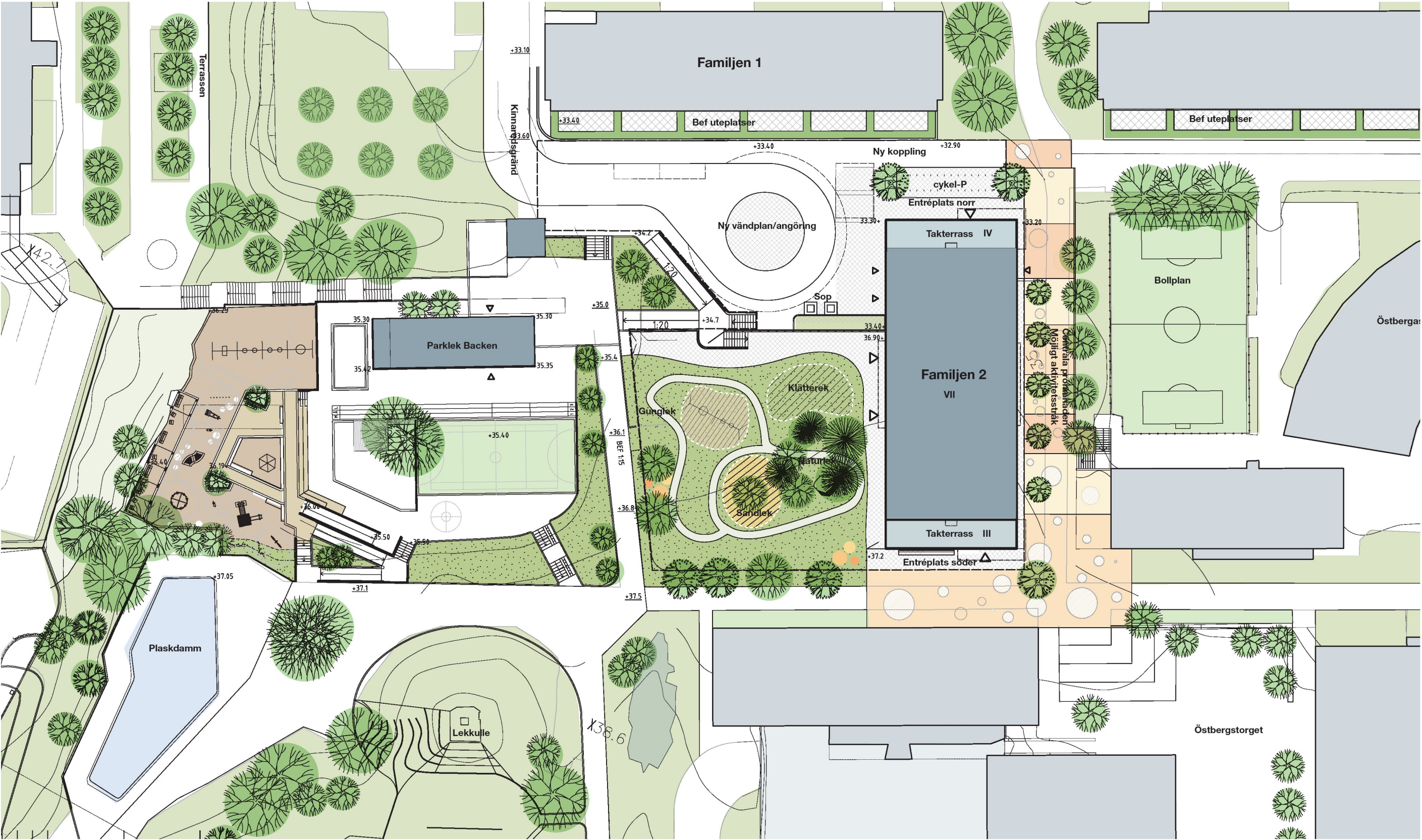
FASAD NORDVÄST, NEDRE BOSTADSENTRÉ MOT NYA ANGÖRINGEN FRÅN KINNAREDSGRÄND



FASAD NORDOST MOT CENTRALA PROMENADEN



FASAD SYDOST ÖVRE BOSTADSENTRÉ MOT ÖSTBERGA TORG



ILLUSTRATIONSPLAN. FÖRSKOLEGÅRD, PARKLEKERN OCH CENTRALA PROMENADEN. 1:500 / A3
KV. FAMILJEN 2 BOSTADSHUS OCH FÖRSKOLA