

# SÖTHÖNAN VÄSTRA

ASPUDDEN / STOCKHOLM  
ILLUSTRATIONSILAGA, 20 NOVEMBER 2020



Sveafastigheter

BELATCHEW  
ARKITEKTER





## Sothönan Västra - Flerbostadshus i Aspudden

### Beskrivning av projektet

#### Byggnadens placering

Projektet Sothönan Västra ligger på två minuters promenad längs Erik Segersälls väg från Aspuddens tunnelbanestation. Det befinner sig i ett kvarter av villatomter (Sothönan 12 & 13) med hus uppförda under 1930- och 40-talet. De två villatomter utgör tillsammans tomten för Sothönan Västra, som planeras bebyggas med flerbostadshus i syfte att utöka Aspuddens stadsbebyggelse, i enlighet med Stockholm Stads Översiktsplan. Tomten angörs dels från Erik Segersälls väg och även från Olof Skötkonungs väg som ligger parallellt och på en högre nivå. Topografin i området är brant och längs med ena sidan av båda tomterna går en publik trappa som länkar Erik Segersälls väg med Olof Skötkonungs väg. På andra sidan gatan från tomten mot Erik Segersälls väg står flerbostadshus från 1910- och 1930-talet i ett mer stadsmässigt kvarter. Det är denna stadsbebyggelse som Sothönan Västra ansluter sig till och ska utvidga. Även de andra villatomter inom den nya detaljplanen planeras att bebyggas med stadsmässiga flerbostadshus. Mellan Sothönan 12 & 13 och övriga villatomter som ska omvandlas står två nybyggda flerbostadshus centrerade på sina tomter, som solitärer. Projektet har därmed en brokig kontext och ett flertal typologier att förhålla sig till.

#### Byggnadens volym

Sothönan Västra ligger i den borte änden av den nya detaljplanen sett från tunnelbanan, och här föreslås en lamell riktade mot de publika stråken. På så vis möter bebyggelsen båda gator och den publika trappan, och följer 10- och 30-tals stadshusens förhållande till gatan och resten av Sothönanområdets planerade typologi. Den föreslagna volymen trappar upp för topografin som den ligger i och har fyra våningar mot Erik Segersälls väg och tre våningar plus en indragen våning mot Olof Skötkonungs väg. Byggnadens totalhöjd ligger lägre än takfoten på de fem punkthus från 40-talet som ligger längs upp på kullen och i slutet av Sigfridsvägen. Taken är platta för att möjliggöra terrasser och för att skapa en mer smidig geometri för huskroppen vars höjder är anpassade efter topografin. På grund av den smala formen på tomten och brist på utrymme för gård i bottenplan samt en otillgänglig terräng, har två gemensamma takterrasser utformats som nås från trapphuset. Dessa sammanlänkas av en utvändig trappa.

#### Angöring och tillgänglighet

Byggnaden är ett suterränghus med garage insprängt i terrängen. Huskroppen består av ett trapphus med entréer på olika våningar och mot olika gator. Tillgänglig entré mot Erik Segersälls väg ligger på hörnet mellan gatan och trappan. Hörnet är avfasat likt huset från 1910-talet på motsatt sida gatan och annonserar även trappan som sammanknyter Erik Segersälls väg med Olof Skötkonungs väg på håll. Erik Segersälls väg är den största gatan som tomten vänder sig mot och det är viktigt för gatumiljön att ha en entré här. På kortfasaden inryms även garageport in till garaget, och entré

till miljörummet. Trapphuset nås även från Olof Skötkonungs väg, strax ovan trappan. Entrén ligger här tre våningar högre upp än den första entren och våningarna däremellan består dels av garage och förvaringsutrymmen, men även lägenheter där terrängen trappar undan tillräckligt. Cykelparkering finns i garaget och i ett cykelrum med angöring från byggnadens långfasad. Angöringsmöjlighet till bostadsentré, soprum samt uppställningsplats för sopbil understiger 10 meter.

#### Fasadmaterial och gestaltning

Fasaderna har en regelbunden fönstersättning med utstickande balkonger. Balkongräckena är pinnräcken i kombination med mer slutna sidor av mönsterperforerad plåt, för att ge ett strategiskt insynsskydd. Fasaderna kläs i huvudsak med puts i två olika kulörer, med inslag av trä mot terrasserna. Byggnadens sockel trappar utmed terrängen och planteringar samt uteplatser följer trappning.

#### Lägenhetsbeskrivning

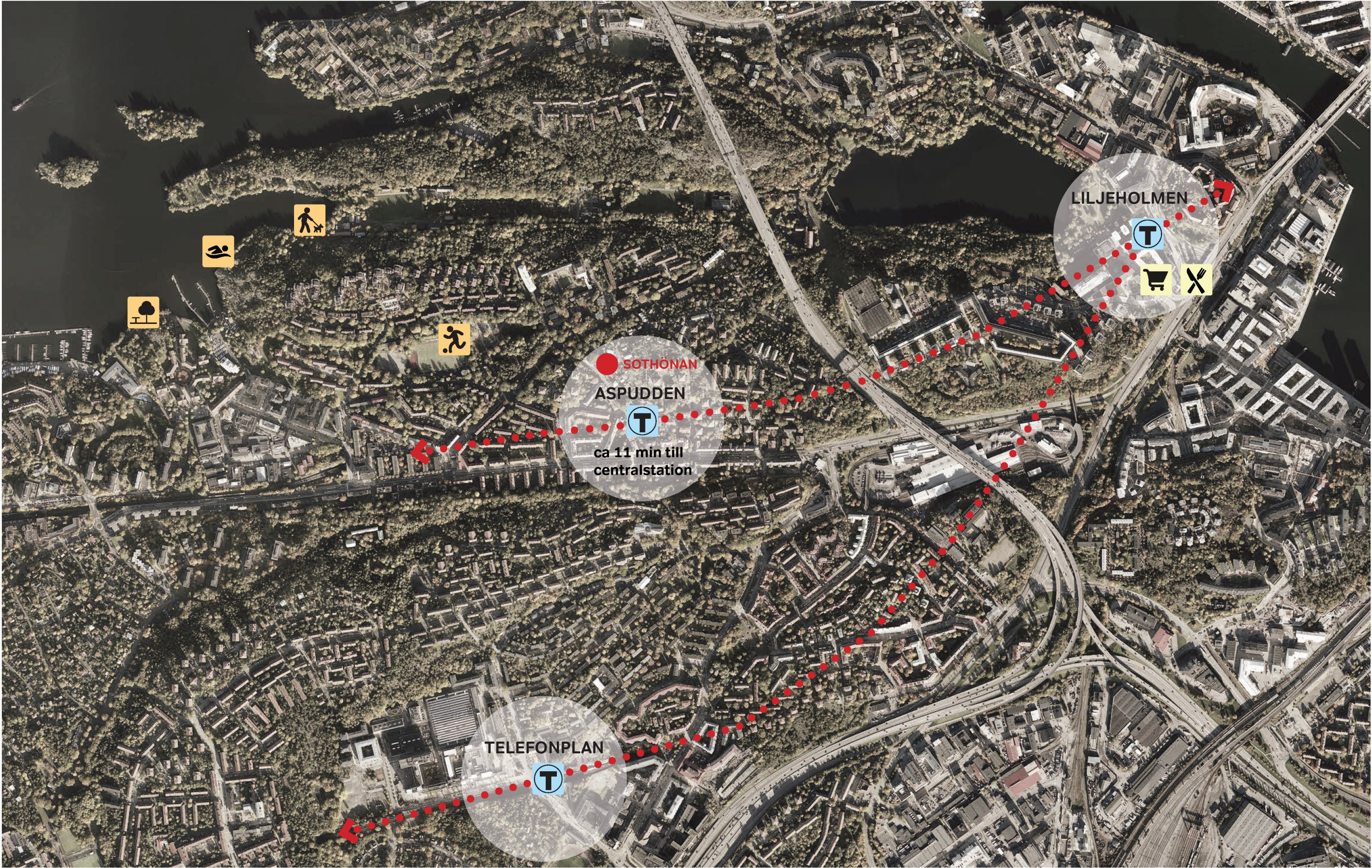
Lägenhetstyperna består av 1 rok - 5 rok, med en blandad lägenhetsfördelning. Lägenheterna är både enkelsidiga och genomgående och de flesta ges en egen balkong, alternativt uteplats eller takterrass.

#### Miljö och hållbarhet

Mot de två nybyggda solitära flerbostadshusen lämnas en yta obebyggd mark för att lämna adekvat avstånd till tomtgräns och för att skapa en grön yta för uteplatser och dagvattenhantering. Mellan uteplatserna trappar planteringar neråt och avslutas med en mur mot Erik Segersälls väg som anslutet till grannbyggnadens mur mot gata. På takterrasserna anordnas plats för gemensamma planteringskärl. I och med att projektet ligger beläget på cykelavstånd till innerstan uppmuntras cykling genom generös cykelparkering, och närheten till tunnelbana och bussar gör det enkelt och smidigt för det boende att resa kollektivt.

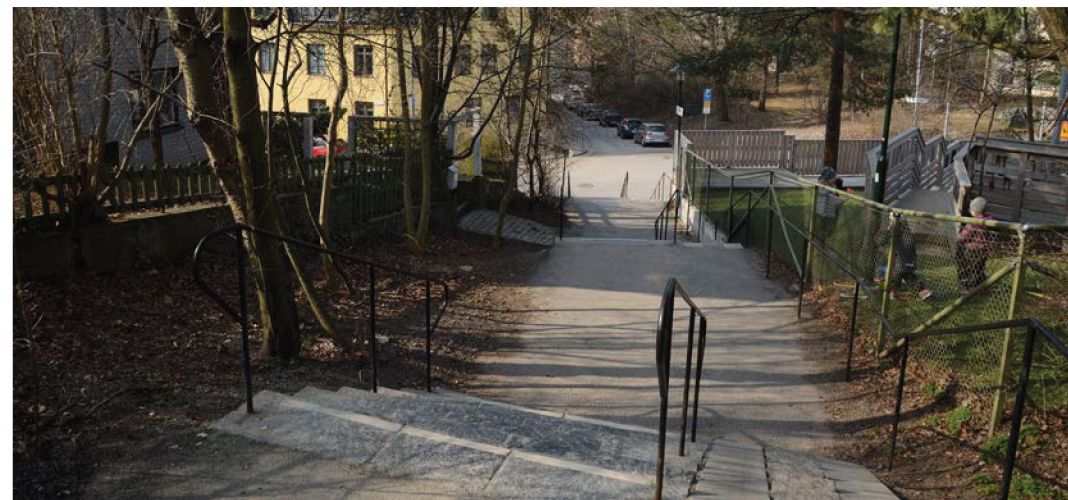
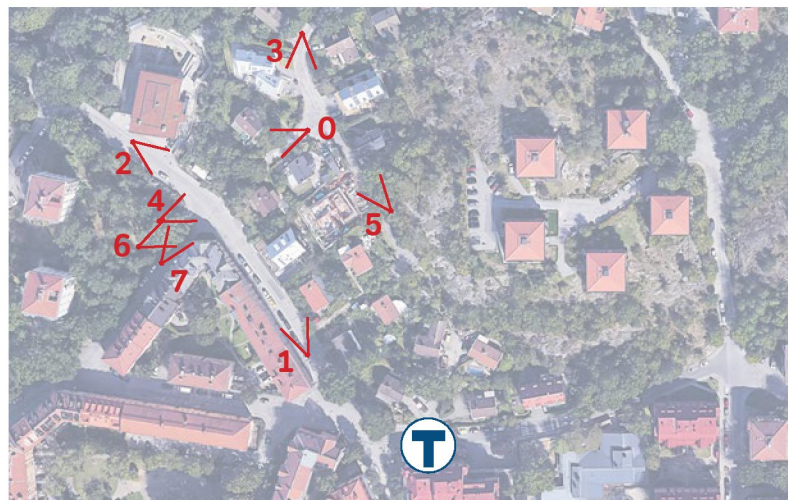
Omvandlingen av villatomterna i Sothönanområdet blir en ny årsring i Aspuddens stadsbebyggelse. Områdets variation mellan gathuset från 1910-talet, punkthusen och villorna från 40-talet och de senare mer småskaliga fristående flerbostadshusen är brokig men livfull. Detta projekt ämnar vara hänsynsfullt mot områdets skalor och historia och berätta om stadens utveckling och expansion.





Inkom till Stockholms stadsbyggnadskontor - 2020-11-23, Dnr 2016-09481





0. Vy från Olof Skötkonungs väg



Vy från Olof Skötkonungs väg mot trappa



1. Vy från Erik Segersälls väg



2. Vy från Erik Segersälls väg



3. Vy från Olof Skötkonungs väg



4. Vy från Olof Skötkonungs väg



5. Vy från Olof Skötkonungs väg

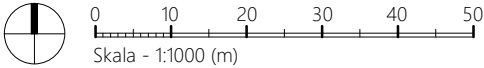


6. Vy från Olof Skötkonungs väg

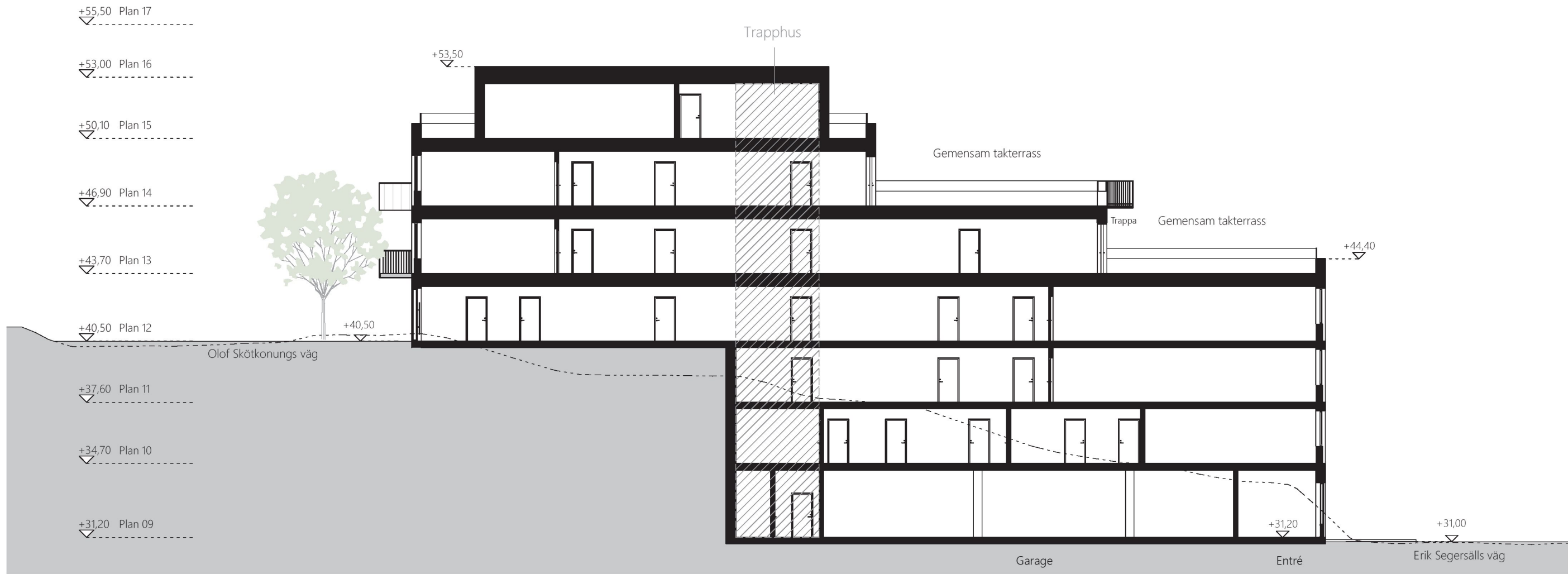


7. Vy från Olof Skötkonungs väg









Sveafastigheter

BELATCHEW  
ARKITEKTER

Alsnögatan 12, 116 41 Stockholm | Tel 08-55 80 14 14 | info@belatchew.com | www.belatchew.com | © Belatchew Arkitekter AB 2020

Sothönan Västra  
2020-11-20









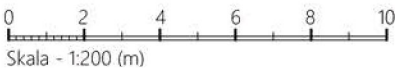




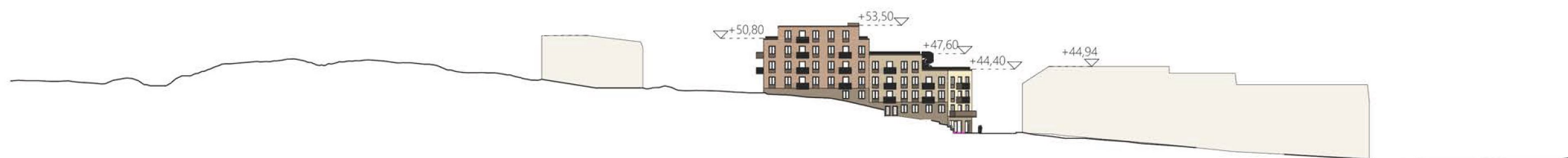
Fasad mot E. Segersälls väg



Fasad mot O. Skötkonungs väg



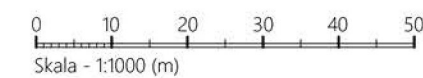




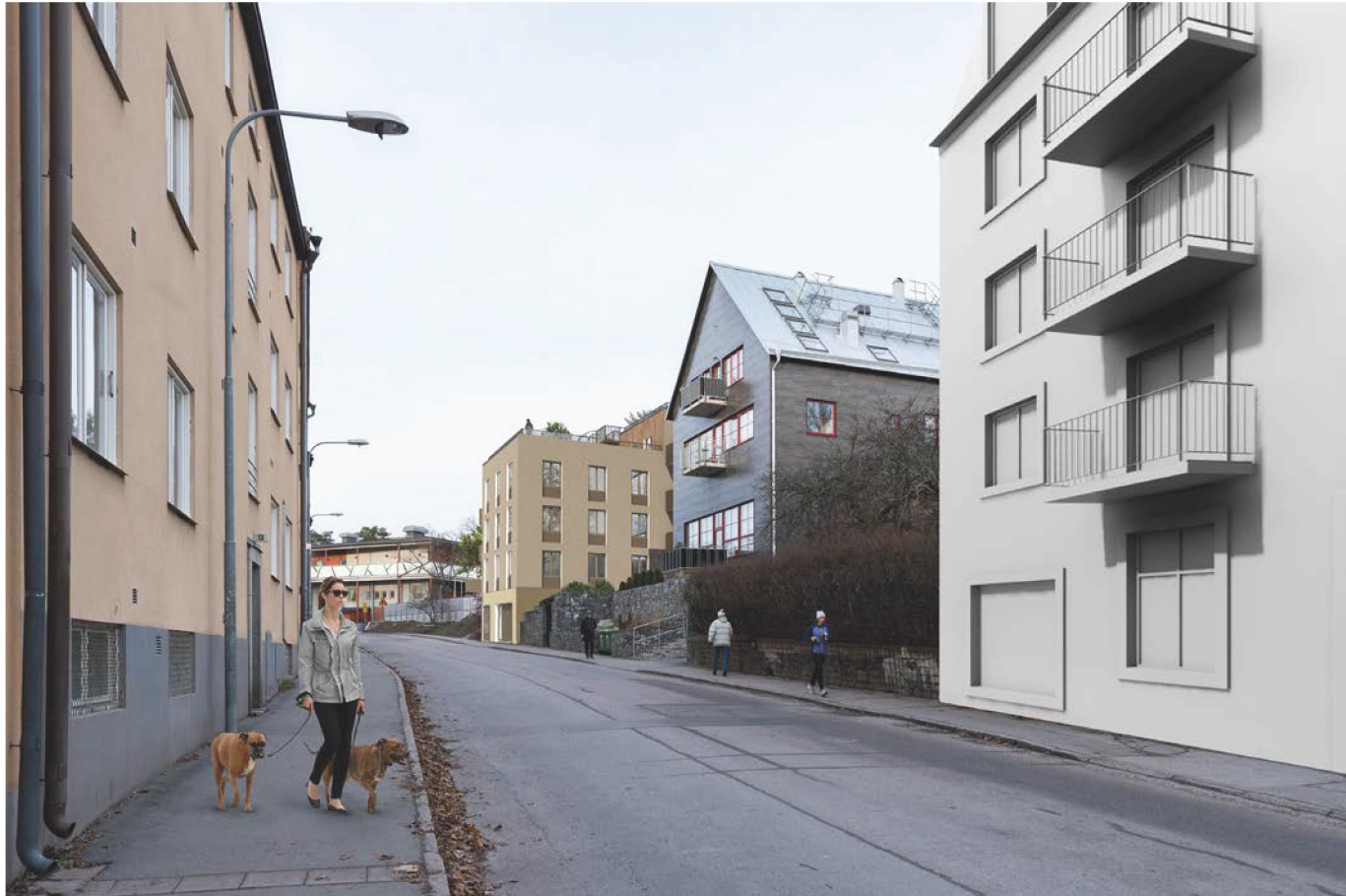
Elevation längs Olof Skötkonungs väg



Elevation längs Erik Segersälls väg







Fotomontage från Aspudden C / Erik Segersälls väg



Fotomontage från Erik Segersälls väg



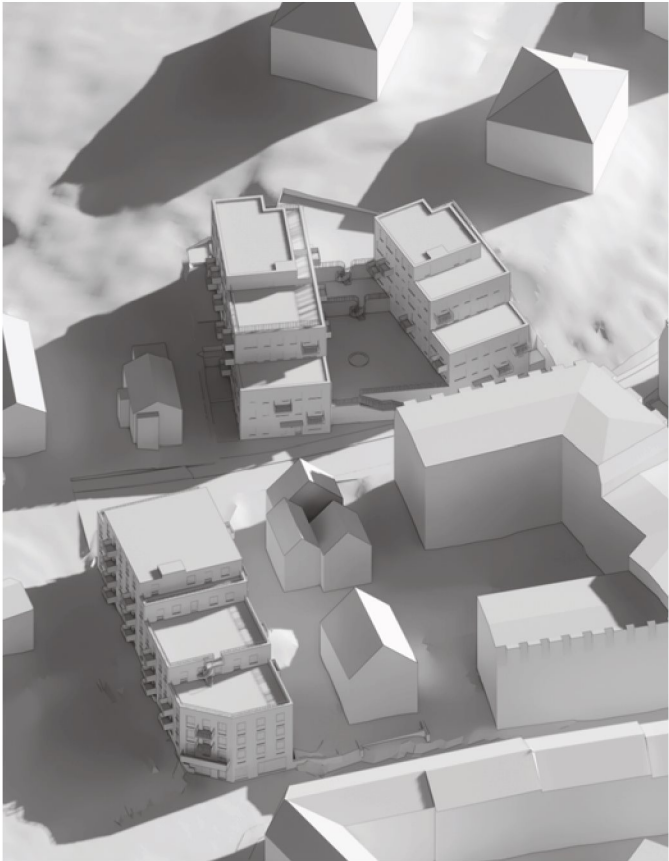


Vy från O. Skötkonungs väg



Illustration över ny bebyggelse i Aspudden

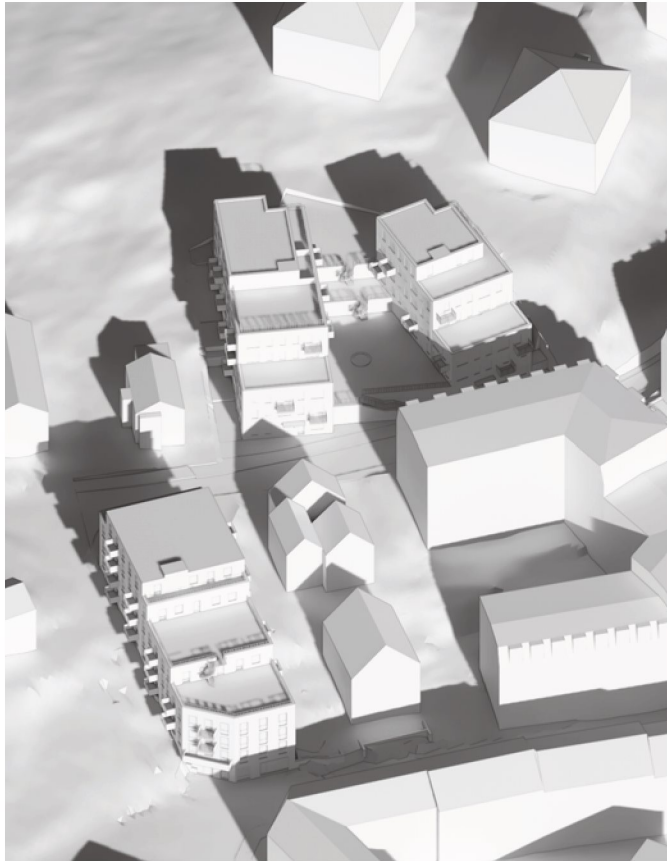




Vår/höstdagjämning 21 mars/sep kl 09.00



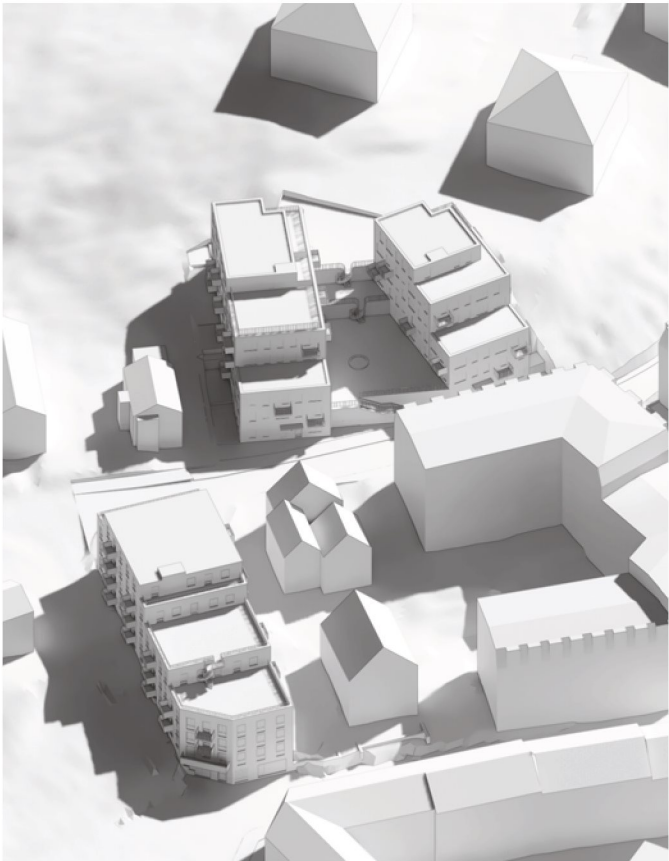
Vår/höstdagjämning 21 mars/sep kl 12.00



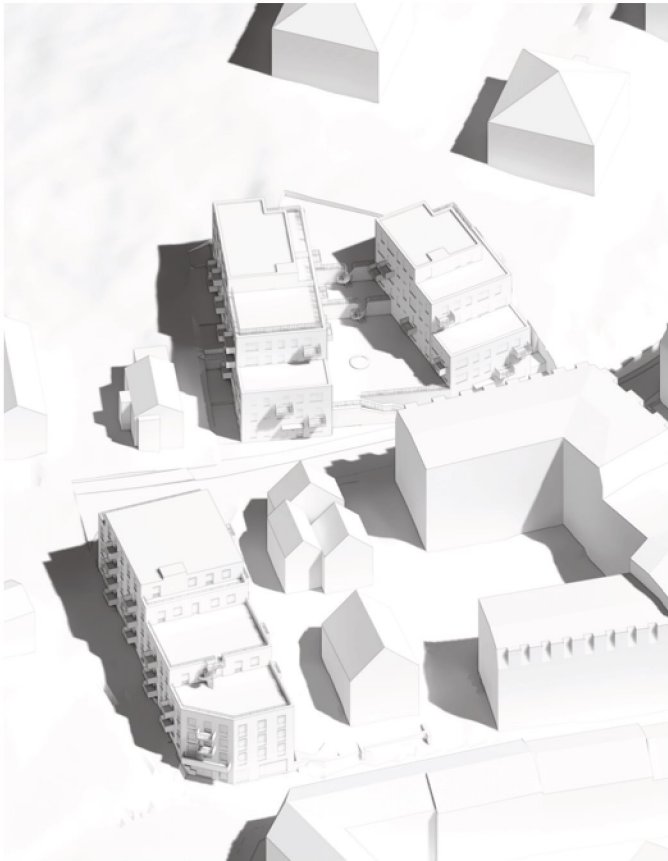
Vår/höstdagjämning 21 mars/sep kl 15.00



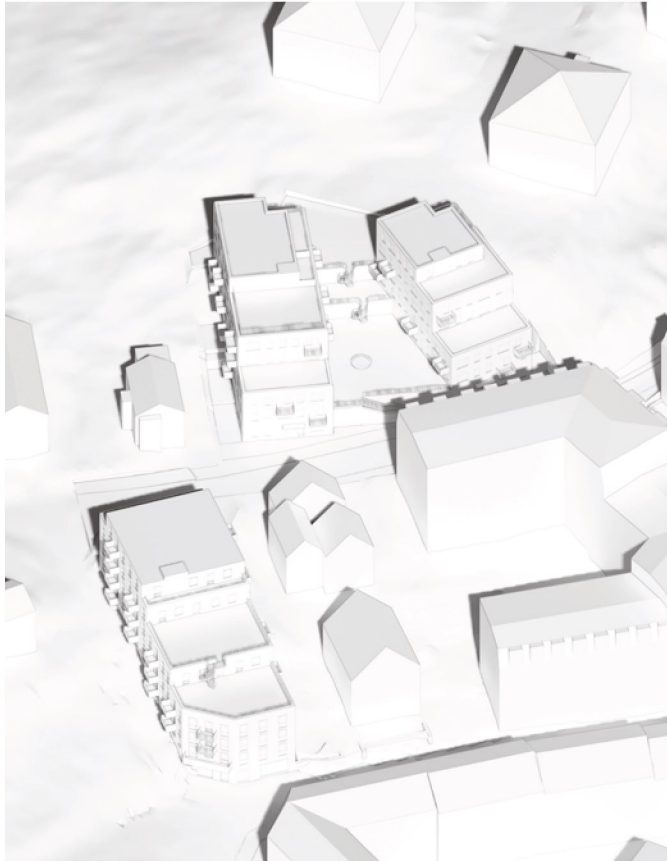
Vår/höstdagjämning 21 mars/sep kl 18.00



Sommarsolstånd 20 juni kl 09.00



Sommarsolstånd 20 juni kl 12.00



Sommarsolstånd 20 juni kl 15.00



Sommarsolstånd 20 juni kl 18.00