

Illustrationsbilaga

Detaljplan för Hornsbruksgatan S-Dp 2009-15437

2013-05-27



Stockholms
stad

Illustrationsbilaga

Detaljplan för Hornsbruksgatan mm (Södermalm 3:21 mm) i stadsdelen Södermalm, S-Dp 2009-15437

Planens syfte och huvuddrag

Planen syftar till att bygga en ny tunnelbanebyggnad och bostäder (ca. 30 lägenheter) längs Hornsbruksgatans norra sida. Ovanpå bostäderna planeras en förlängning av Högalidsparken vilket skapar en större andel parkyta än i dagsläget. På taket till den nya tunnelbanebyggnaden planeras en lokal för publik verksamhet, exempelvis handelsträdgård och café. Tunnelbanebyggnaden innehåller en hiss för att öka tillgängligheten till Högalidsparken från Hornsbruksgatan. I planen ingår också lokaler för bland annat fler butiker och restauranger mot gatan.

Medverkande arkitektkontor har varit Lovely landskap/LOLA arkitektur och landskap, Utopia Arkitekter, och Tham Videgård Arkitekter.

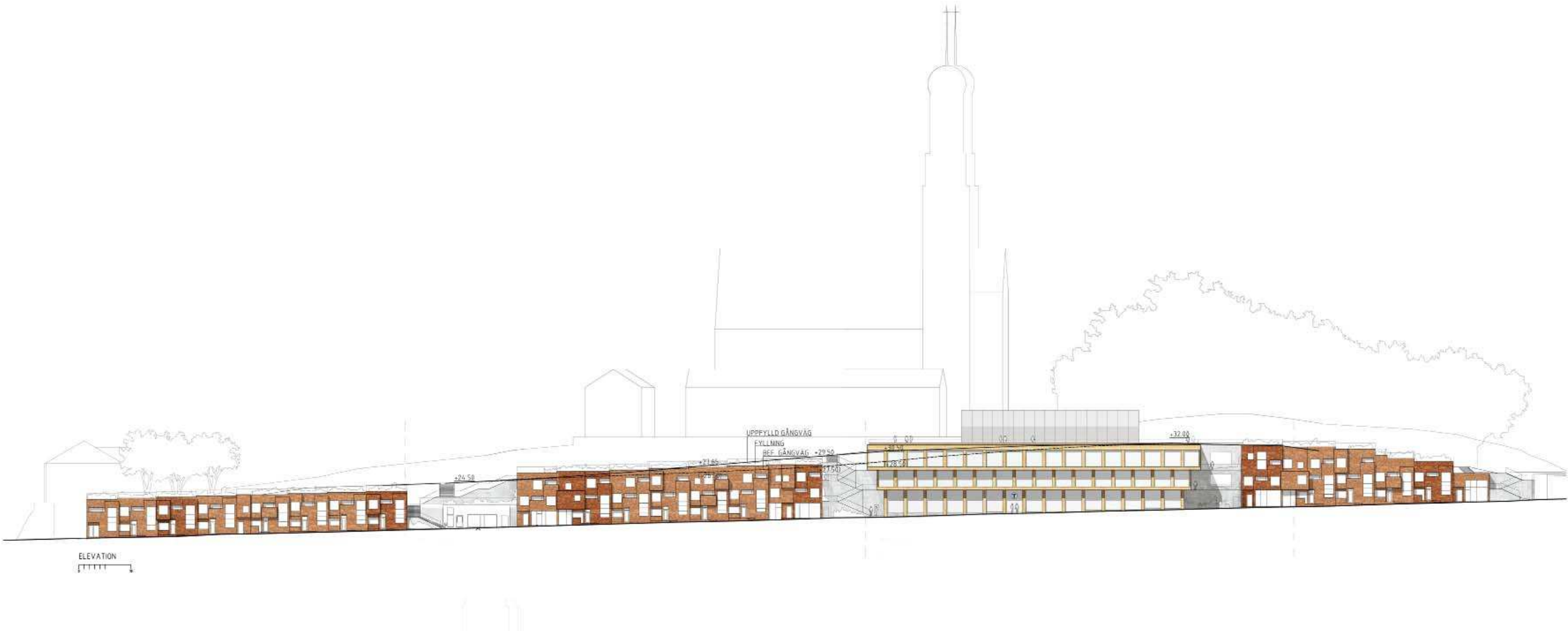
Max Goldstein
Planarkitekt



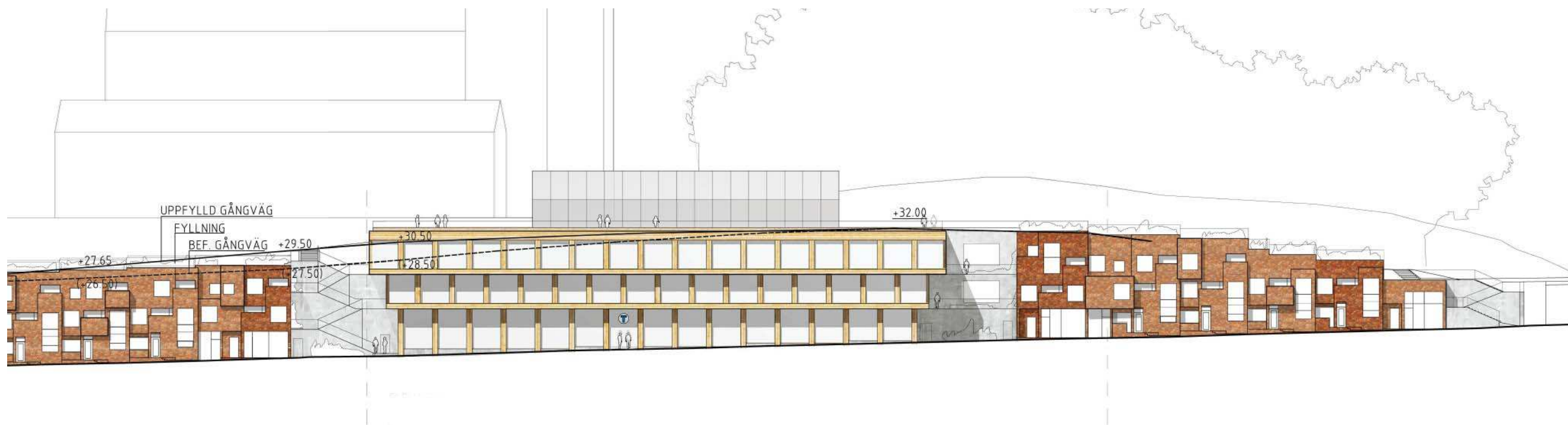
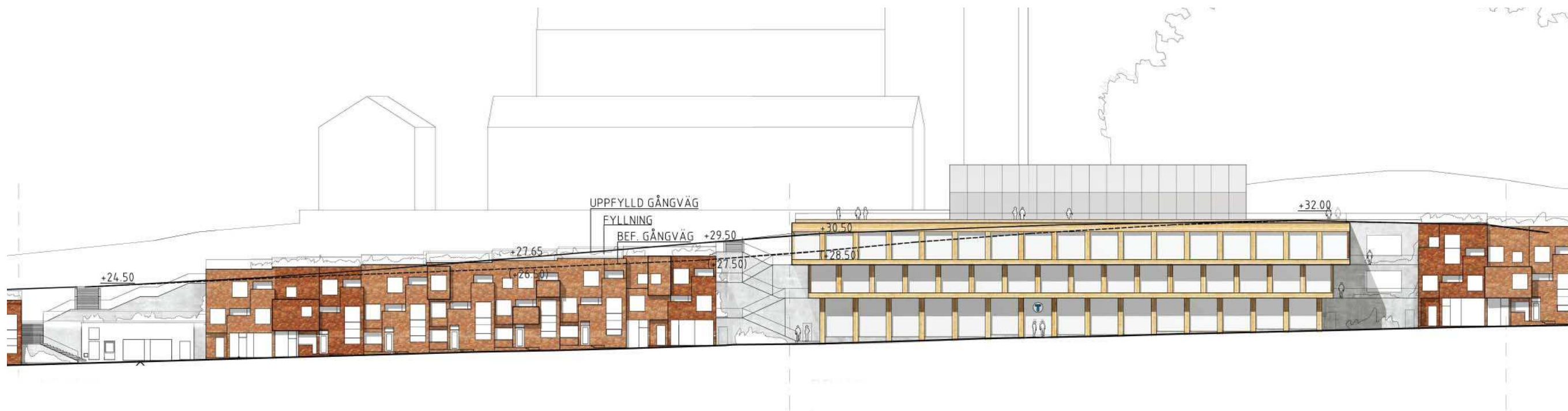
Ortofoto, skala 1:500



Högalidsparken & Parktaket, skala 1:1000



Fasader längs Hornsbruksgatan, skala 1:1000 (A3)



Fasad, skala 1:500 (A3)



LOLA/Lovely landskap



LOLA/Lovely landskap



Utopia Arkitekter+Tham & Videgård Arkitekter+LOLA/Lovely landskap



Tham & Videgård Arkitekter





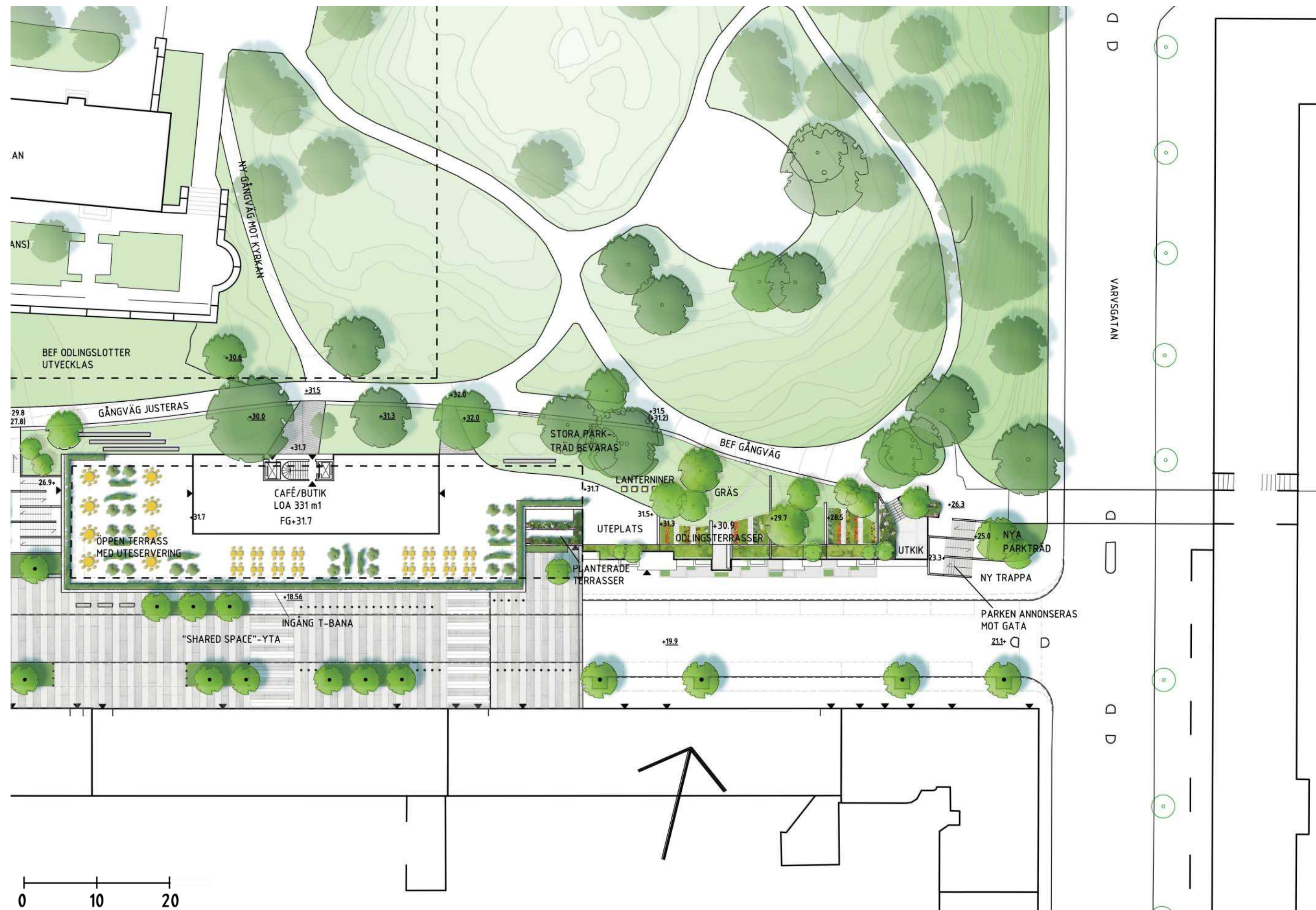
Gatuplan, skala 1:1000



Trädplan, skala 1:1000(A3)



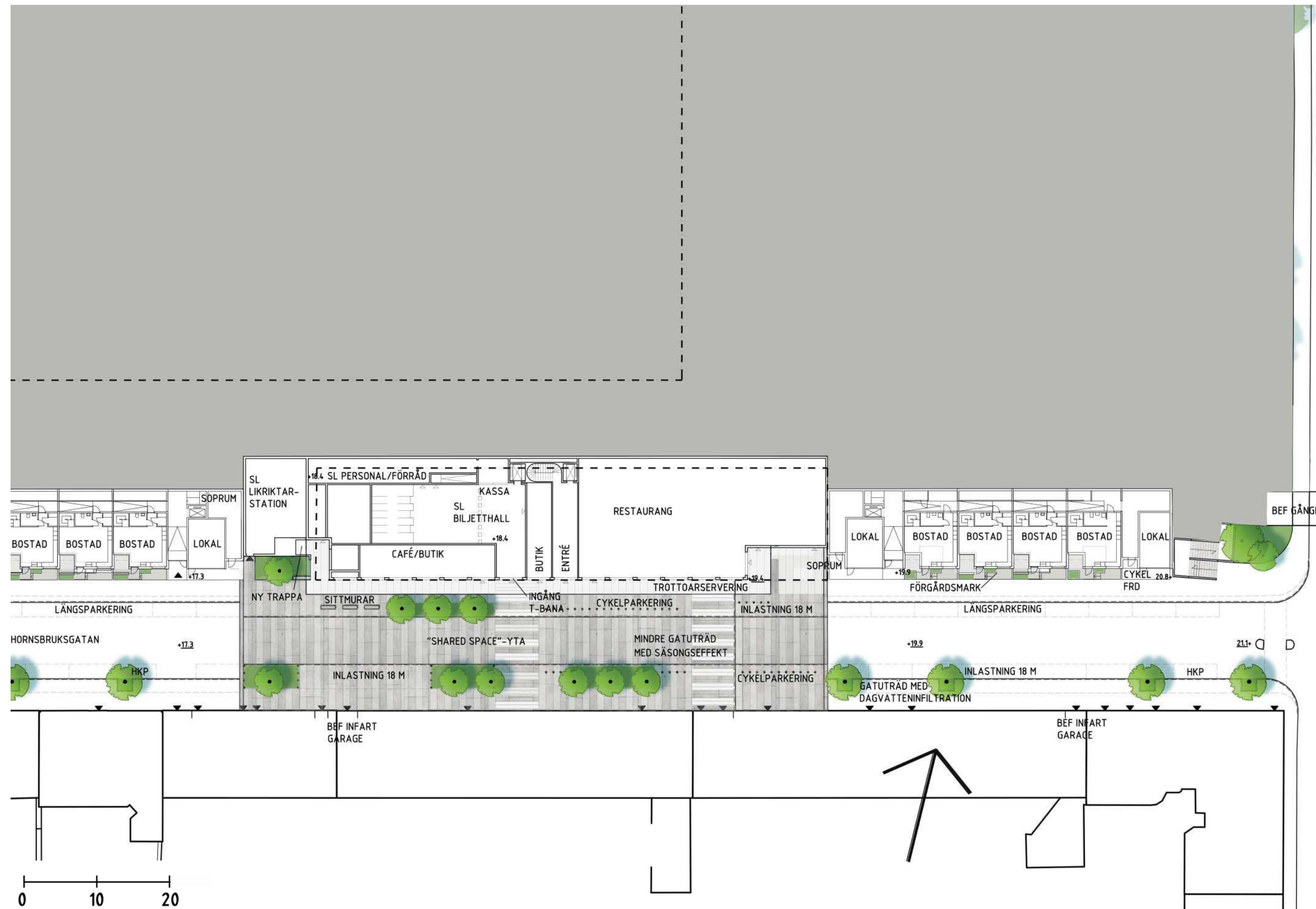
Högalidsparken & Parktaket, del A, skala 1:500 (A3)



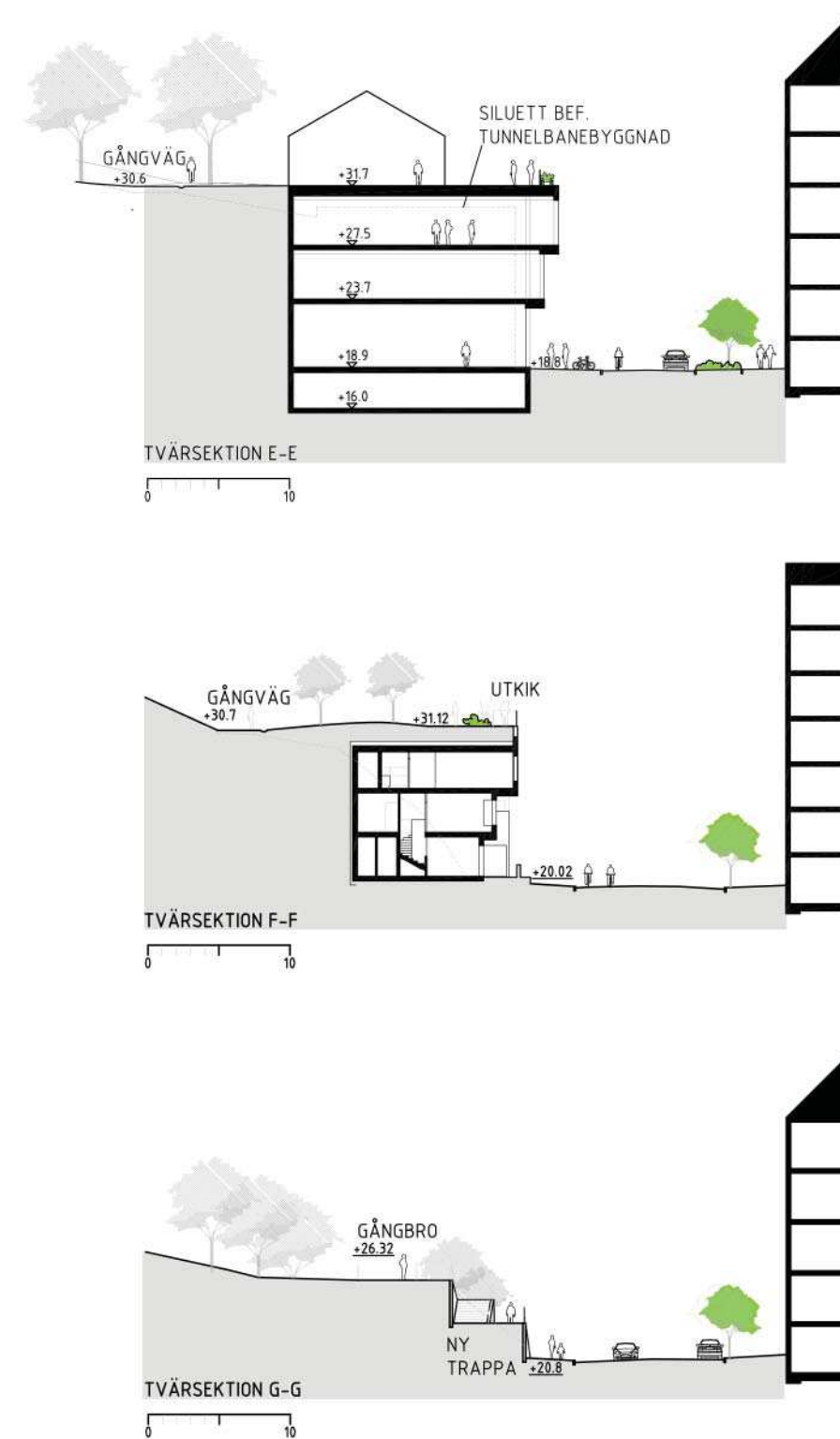
Högalidsparken & Parktaket, del B, skala 1:500 (A3)



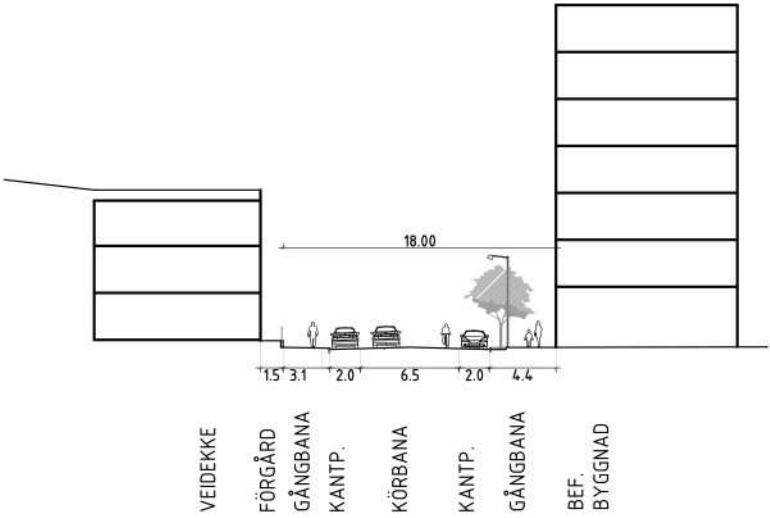
Gatuplan, del A, skala 1:500 (A3)



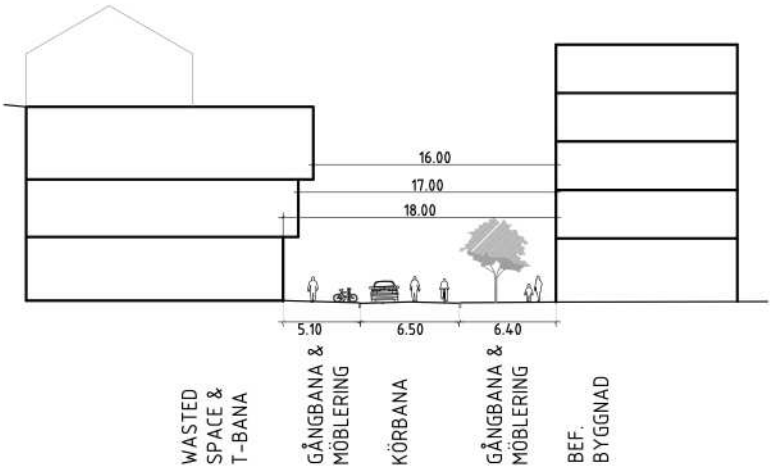
Gatunivå, del B, skala 1:500 (A3)



Tvärsektioner, skala 1:500 (A3)

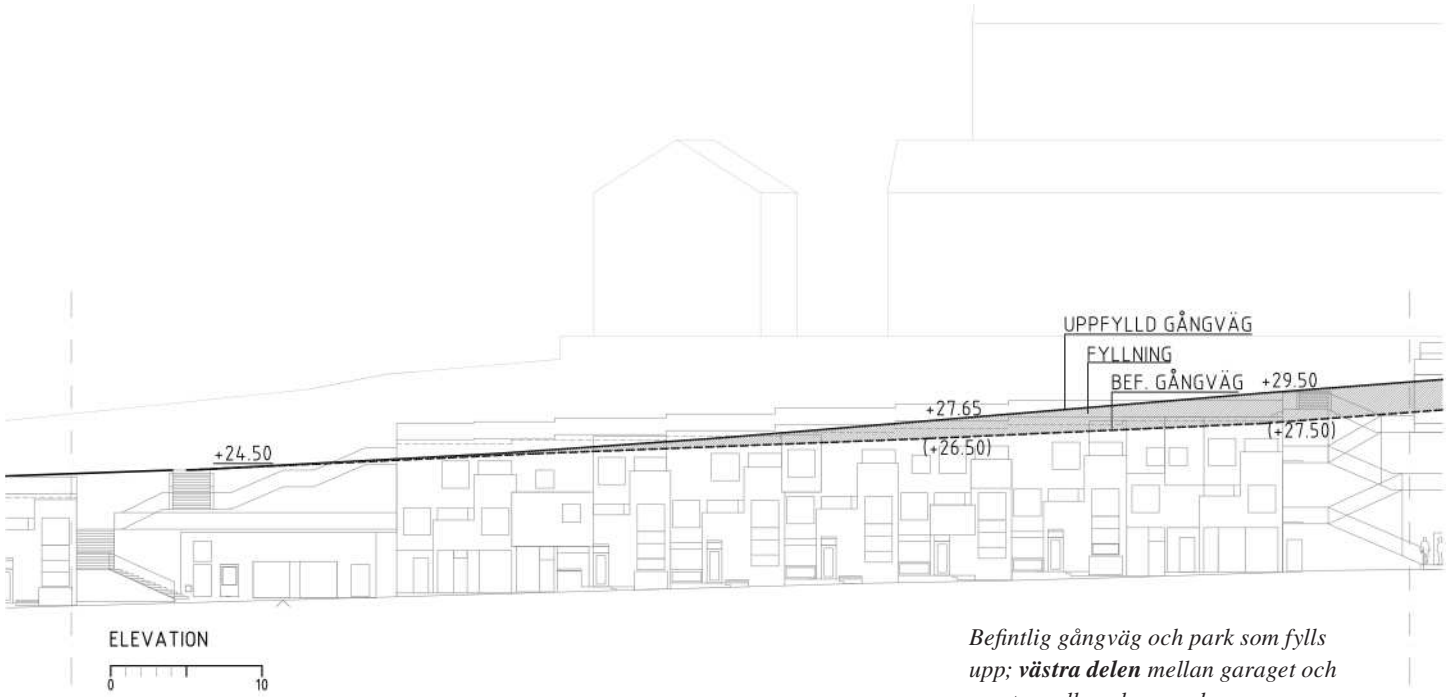


GATUSEKTION KANTSTENSPARKERING

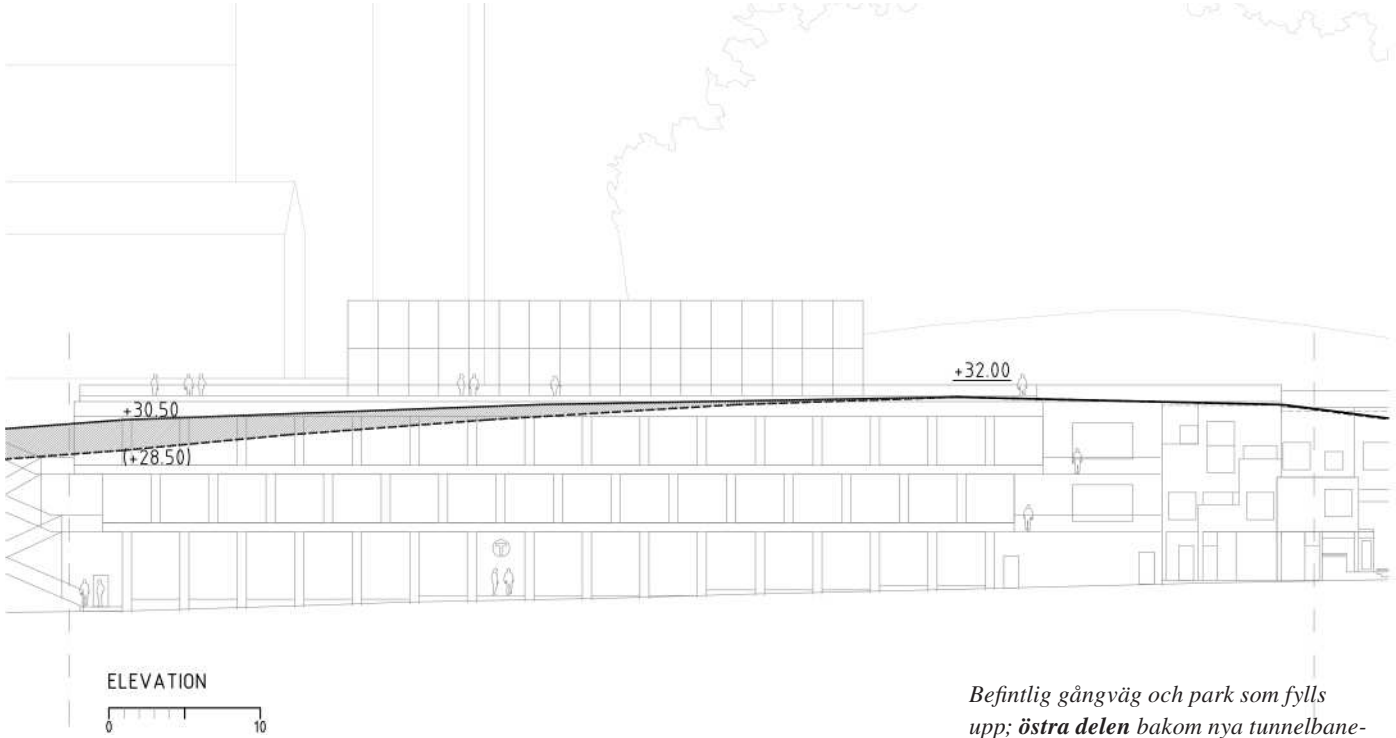


GATUSEKTION "SHARED SPACE"-YTA

Gatusektioner, skala 1:500 (A3)

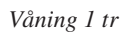
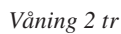


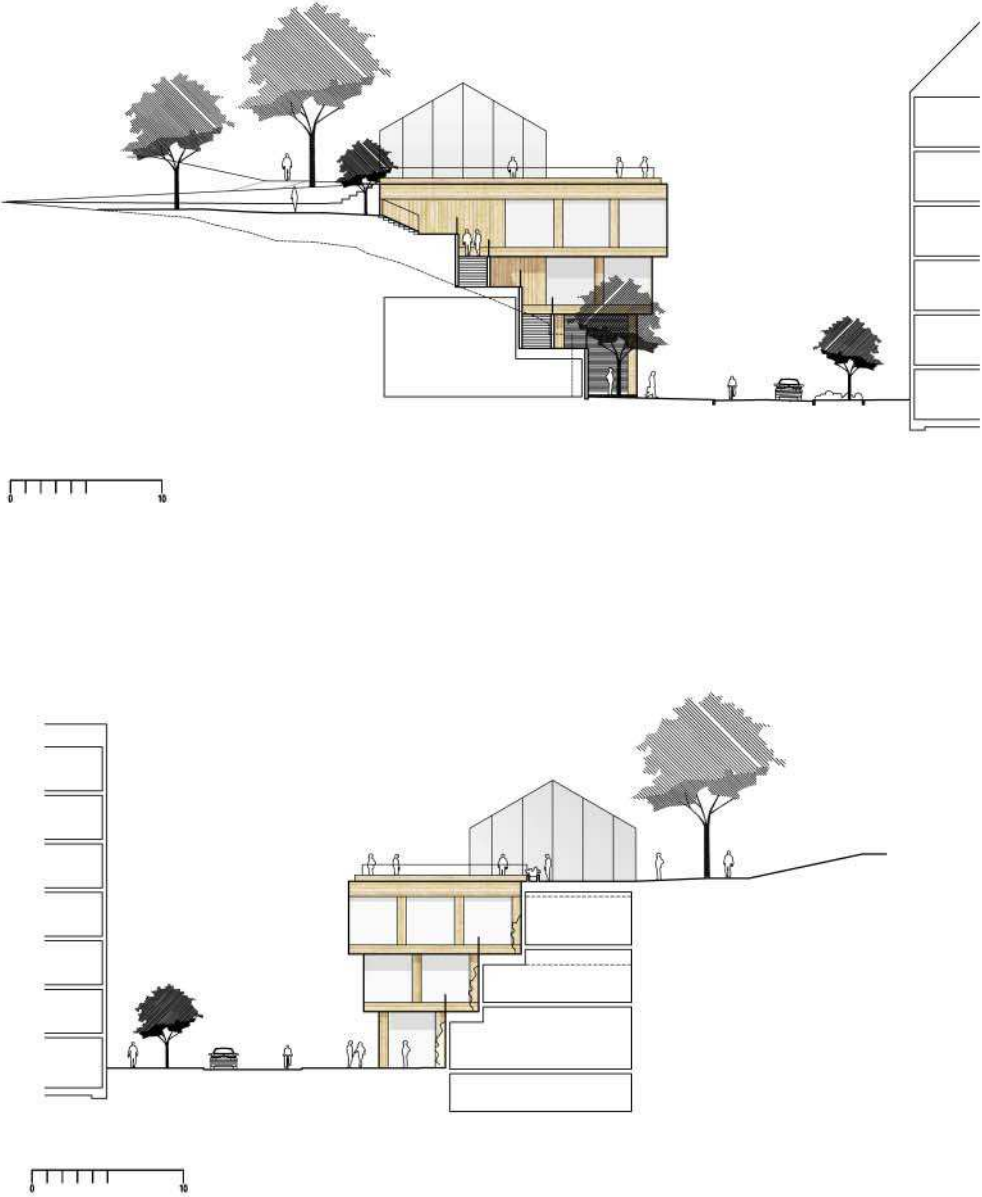
Befintlig gångväg och park som fylls upp; **västra delen** mellan garaget och nya tunnelbanebyggnaden.



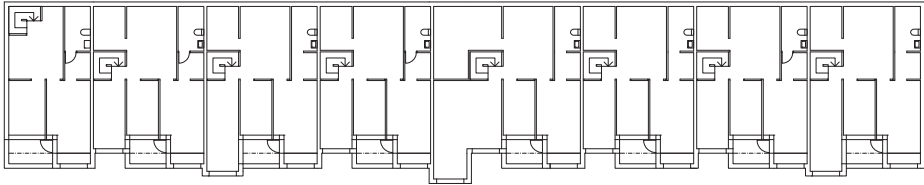
Befintlig gångväg och park som fylls upp; **östra delen** bakom nya tunnelbanebyggnaden.

Längdsektioner, skala 1:500 (A3)

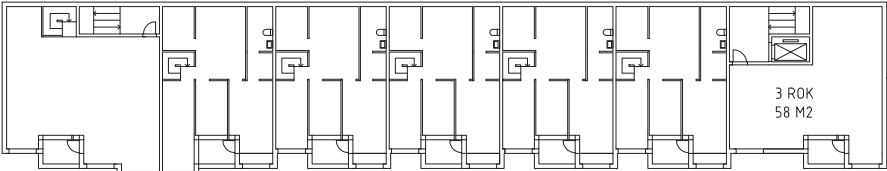




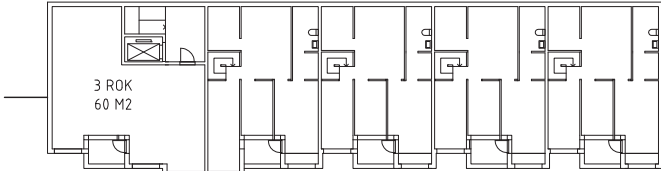
Fasad, skala 1:500 (A3)



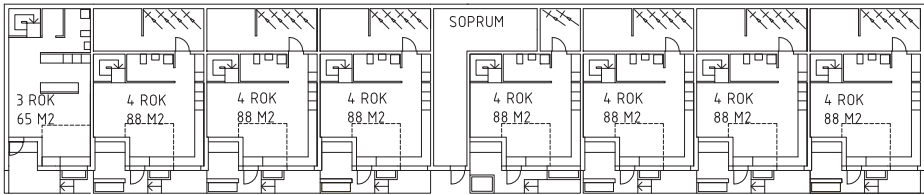
Hus 1, Våning 1 tr.



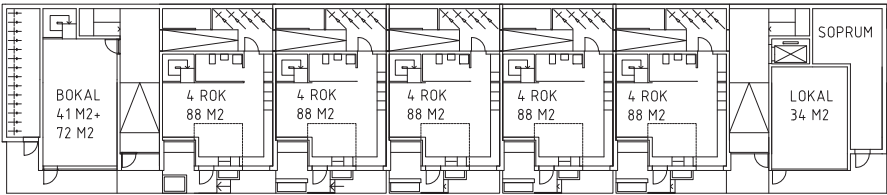
Hus 2, Våning 1 tr.



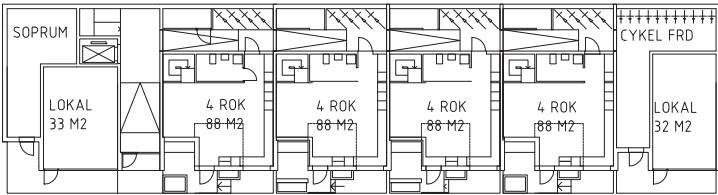
Hus 3, Våning 1 tr.



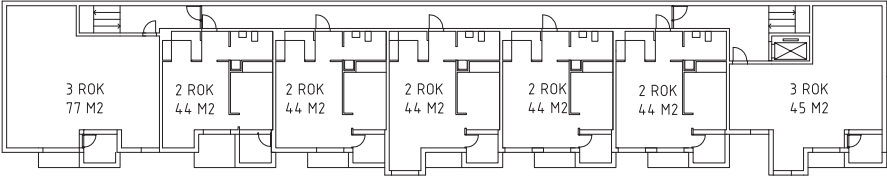
Hus 1, Gatuplan



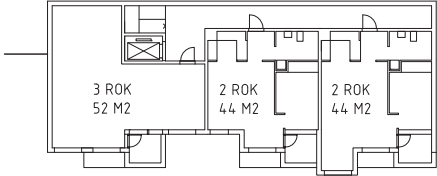
Hus 2, Gatuplan



Hus 3, Gatuplan



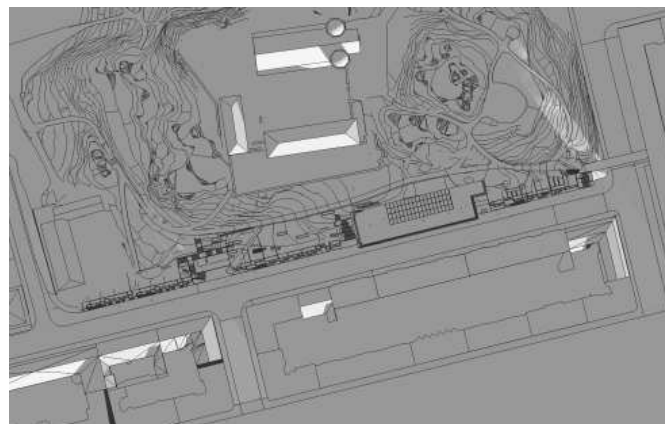
Hus 2, Våning 2 tr.



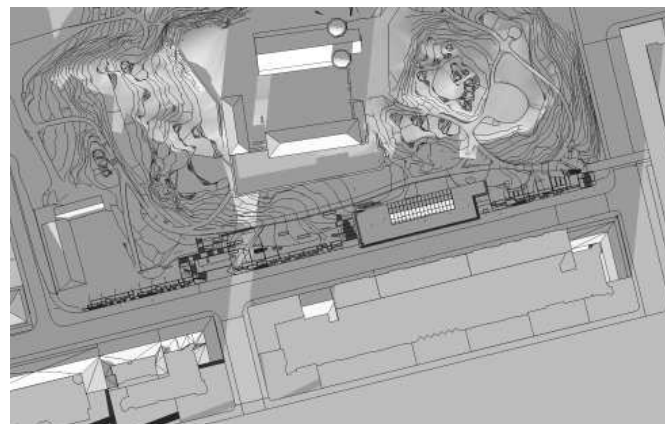
Hus 3, Våning 2 tr.



Bostadshus, skala 1:500 (A3)



21 december 09:00



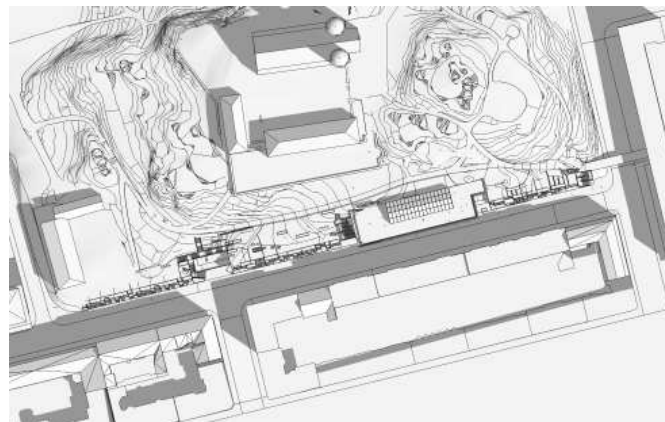
21 december 12:00



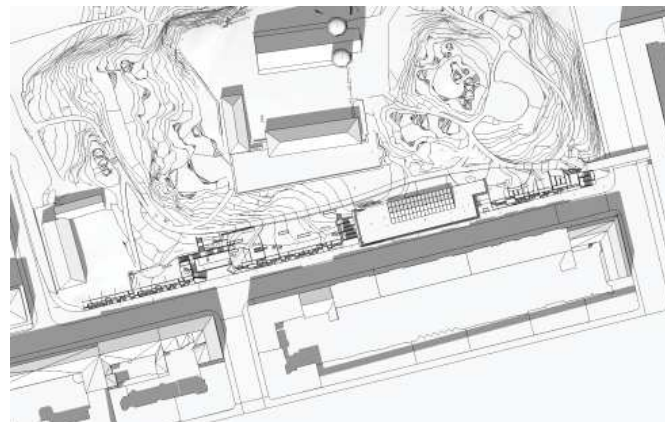
21 december kl 15:00



21 december kl 18:00



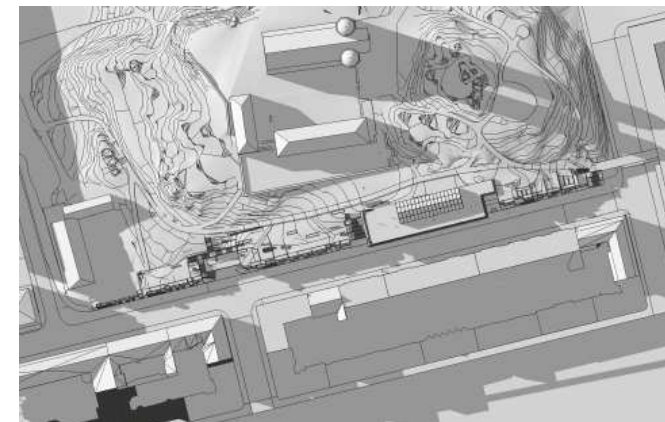
21 juni kl 09:00



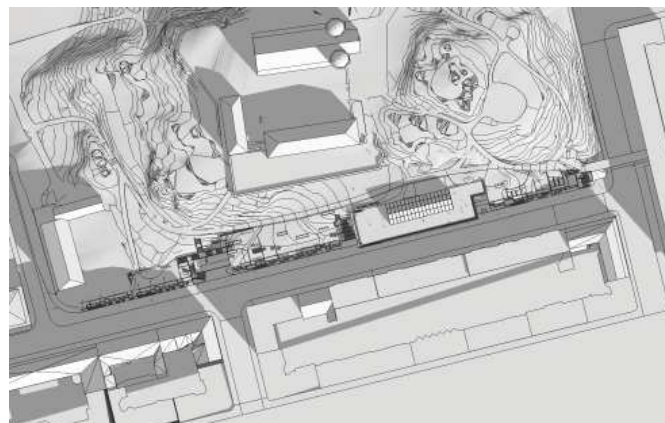
21 juni kl 12:00



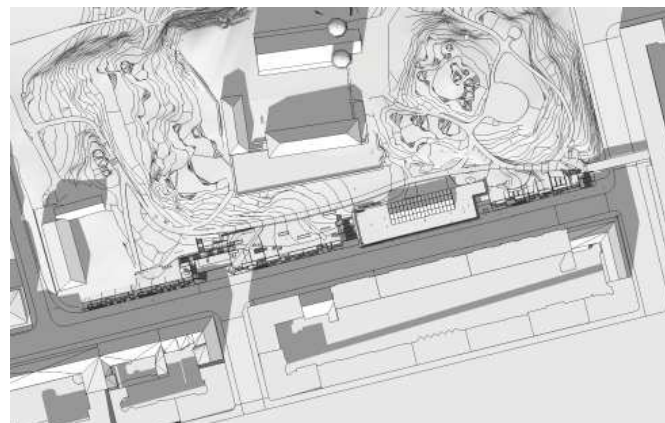
21 juni kl 15:00



21 juni kl 18:00



21 mars/september kl 09:00



21 mars/september kl 1200



21 mars/september kl 1500



21 mars/september kl 18.00

KONCEPT, KARAKTÄRER



BÖLJANDE ÄNGSMARKEN

- stort sluttande gräsrum med nya och gamla träd
- lundvegetation och vatteninfiltration vid nytt trapplopp ovan bef. garage
- på parktaket torrälskande perenner, låga buskar och gräs
- stenmjölsytor och granitstigar
- utkikar mot gatan
- samlings- och grillplatser

TORRA BERGET

- takterrass och nytt trapplopp väster om T-banebyggnad
- café/restaurang/stadshandelsträdgård
- stenmjölsytor och granitstigar
- takvegetation

TRÄDGÅRDSLUNDEN

- gräsrum med nya och gamla träd
- terrasser för odling och vila
- mindre stenmjölsyta och stepping-stones av granit
- utkik mot gatan
- trapplopp mot Varvgatan

FÖREBILDER, KARAKTÄRER



BÖLJANDE ÄNGSMARKEN

TORRA BERGET

TRÄDGÅRDSLUNDEN



FÖREBILDER, ANNONSERING MOT GATA



FÖREBILDER, FÖRGÅRDSMARK



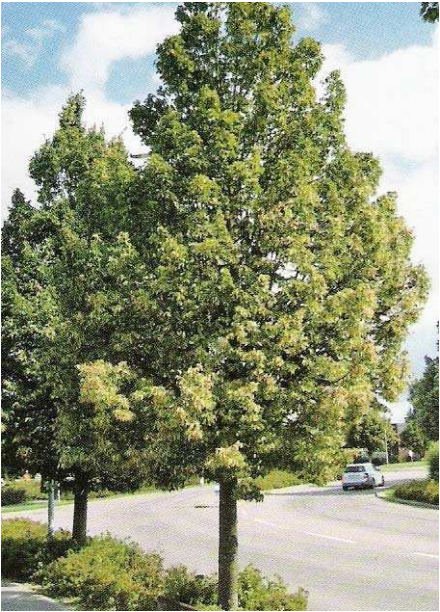
FÖREBILDER, MARKMATERIAL



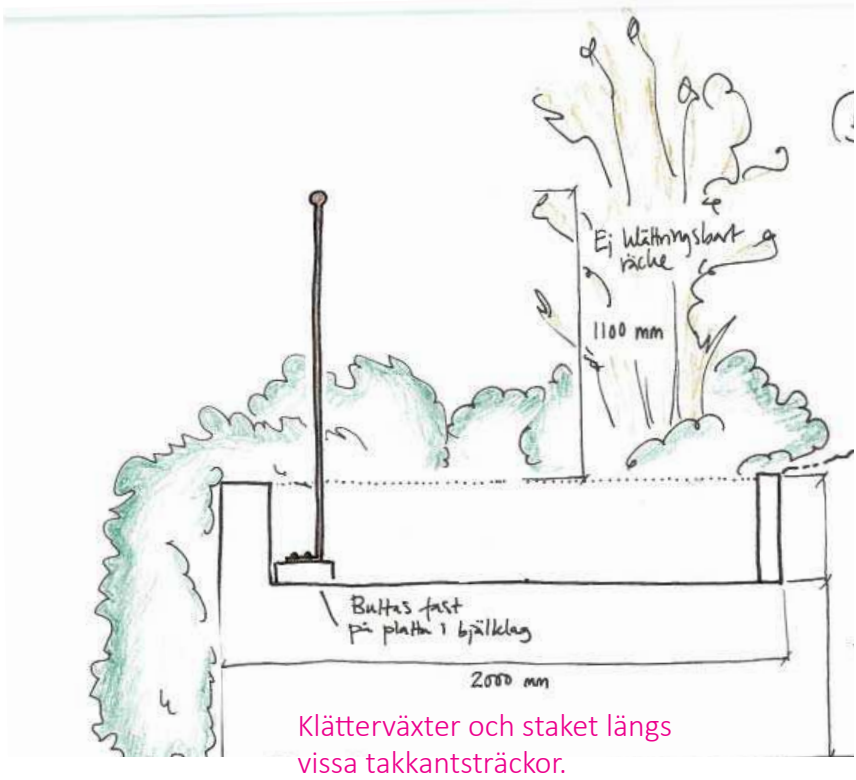
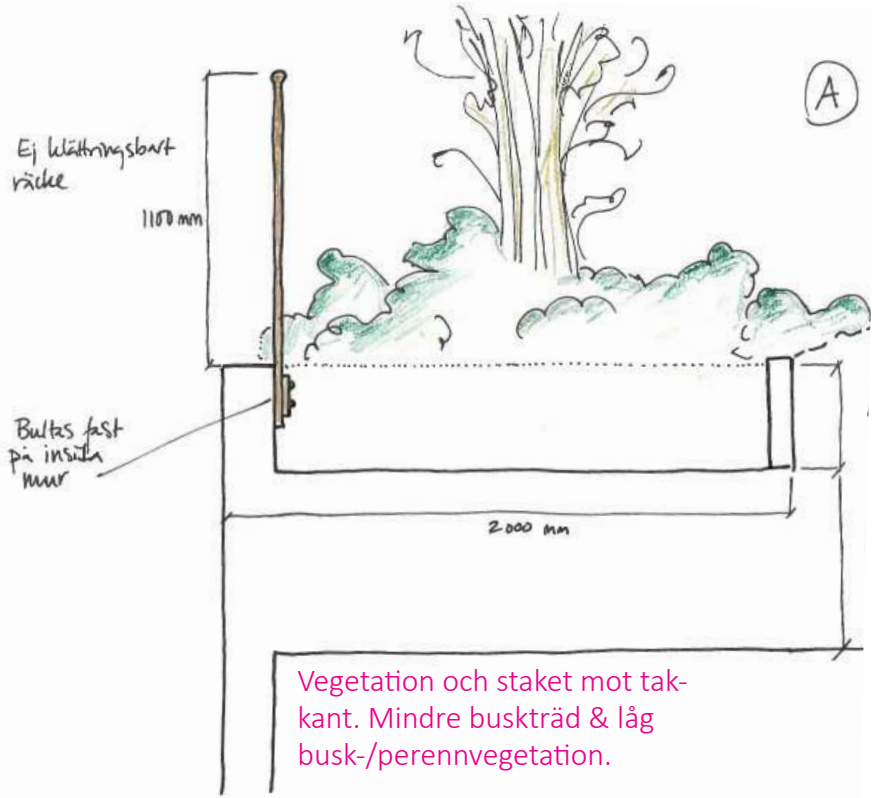
FÖREBILDER, GATUTRÄD



En mindre och blommande, ett par sorter större gröna gatuträd.



PRINCIPER FÖR TAKKANT



FÖREBILDER, GRÖN TAKLINJE



FÖREBILDER, SPALJÉ



FÖREBILDER, STAKET OCH FALLSKYDD



FÖREBILDER, UTRUSTNING



FÖREBILDER, BELYSNING/ LANTERNINER