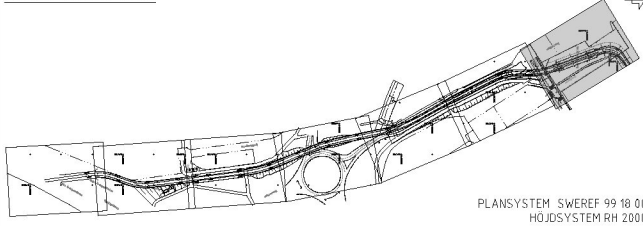


ORIENTERINGSFIGUR



Ärvinge-Kista Illustrationsplan

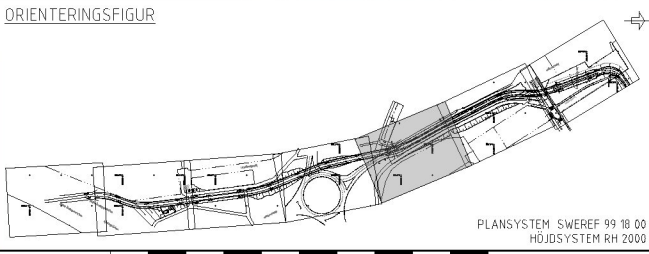
Plan 7
KM 8+950 - 9+100
Datum: 2022-03-17
Skala: 1:400 (A3)

TREELINE

Trafikförvaltningen
STOCKHOLMS LÄNS LANDBETING

Teckenförklaring:

- | | | | |
|-------|---------------------------|---|-------------------------|
| — · — | Fastighetsgräns | ■ | Övriga ytor |
| - - - | Kommungräns | ■ | Gångväg |
| - - - | Plangräns | ■ | Cykelbana |
| ■ | Hållplats | ■ | Körbana |
| ■ | Område som ska modelleras | ■ | Körbana/spårrområde |
| ■ | Slänt | ■ | Dagvattenhantering |
| ■ | Markbetong | ■ | Stödmur |
| ■ | Gröna spår | ■ | Ramsten |
| | | ■ | Skyddszon mot cykelbana |



Ärvinge-Kista Illustrationsplan

Plan 5
KM 8+700 - 8+800

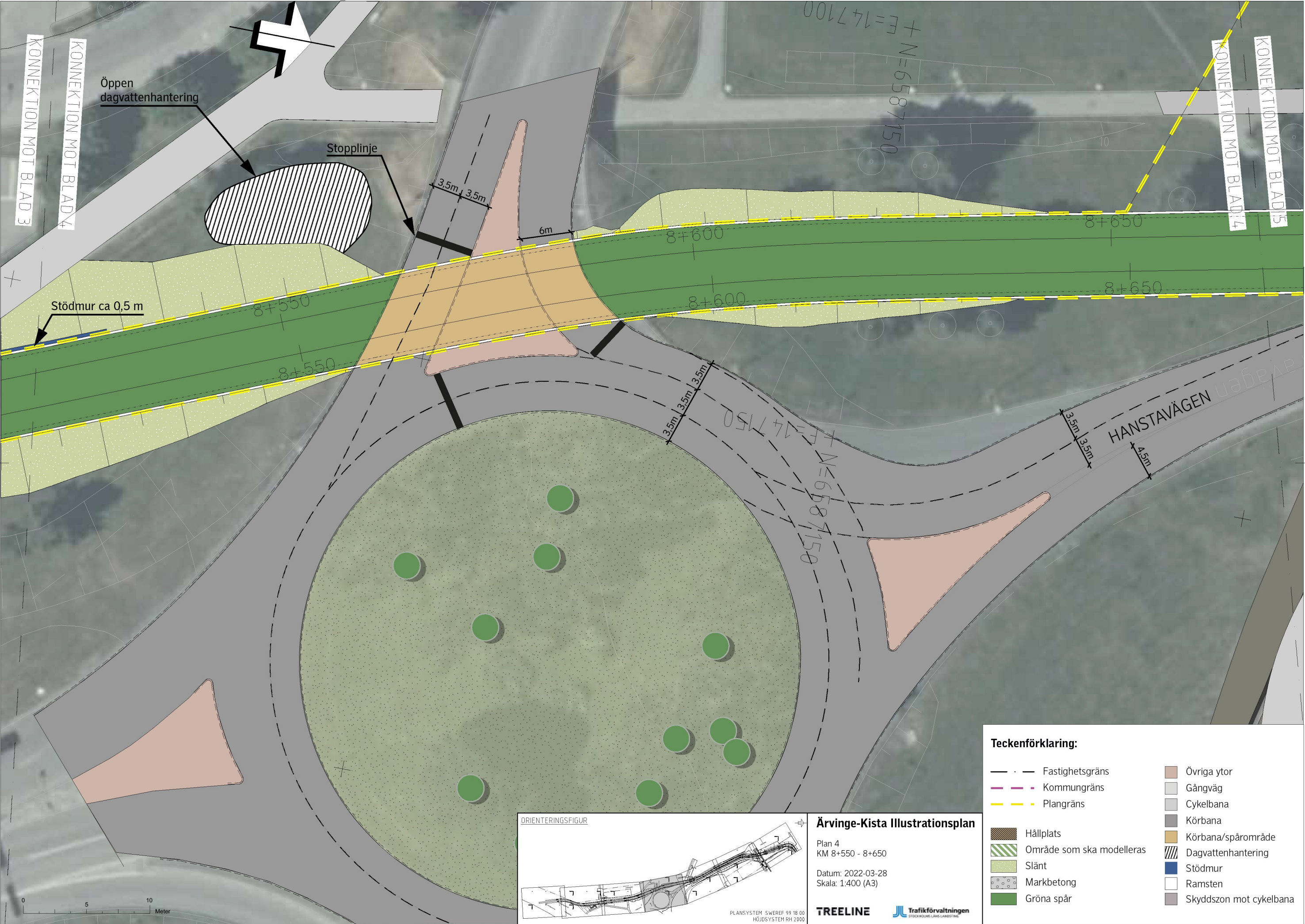
Datum: 2022-03-10
Skala: 1:400 (A3)

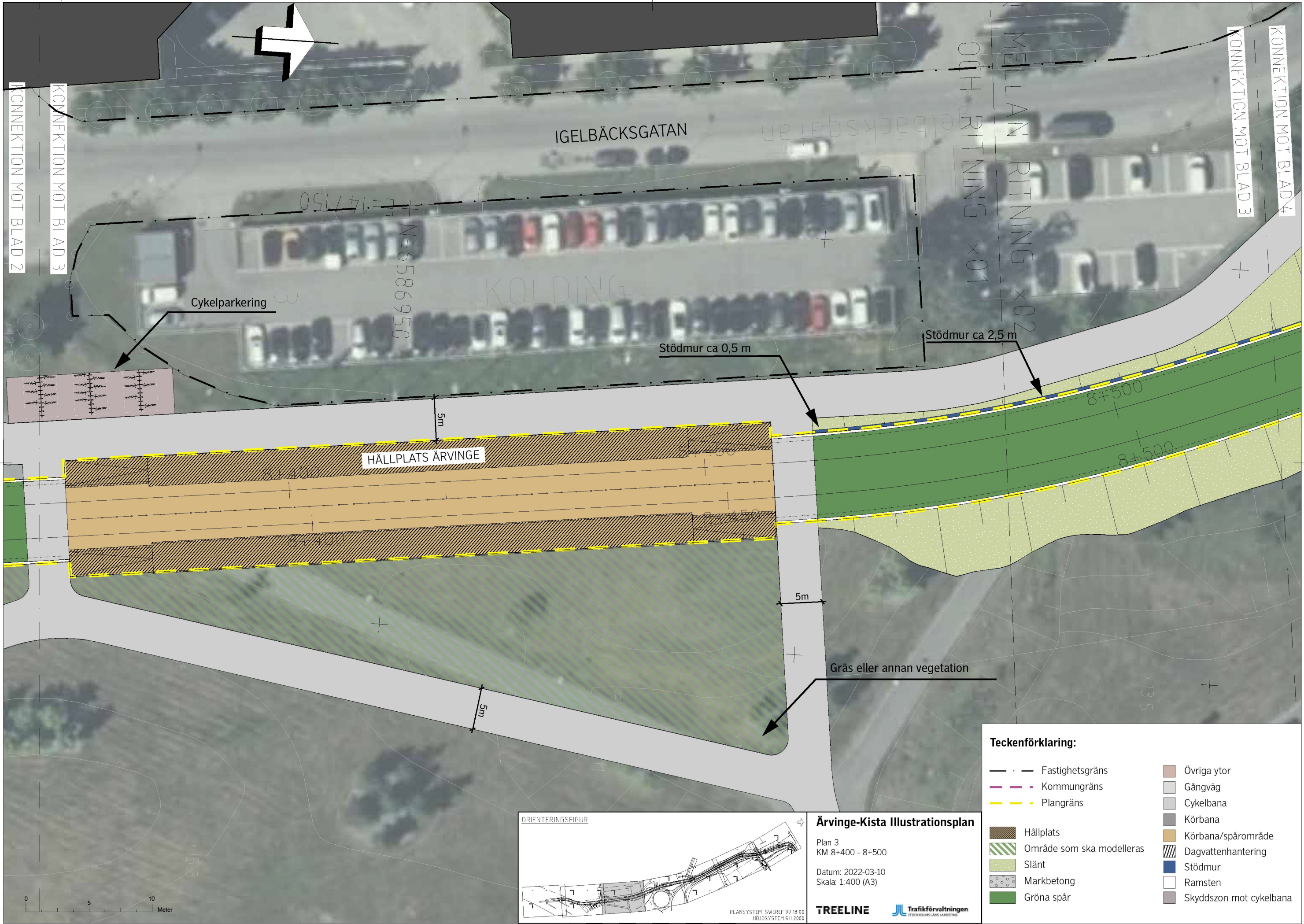
TREELINE

Trafikförvaltningen
STOCKHOLMS LÄNS LANDBETRI

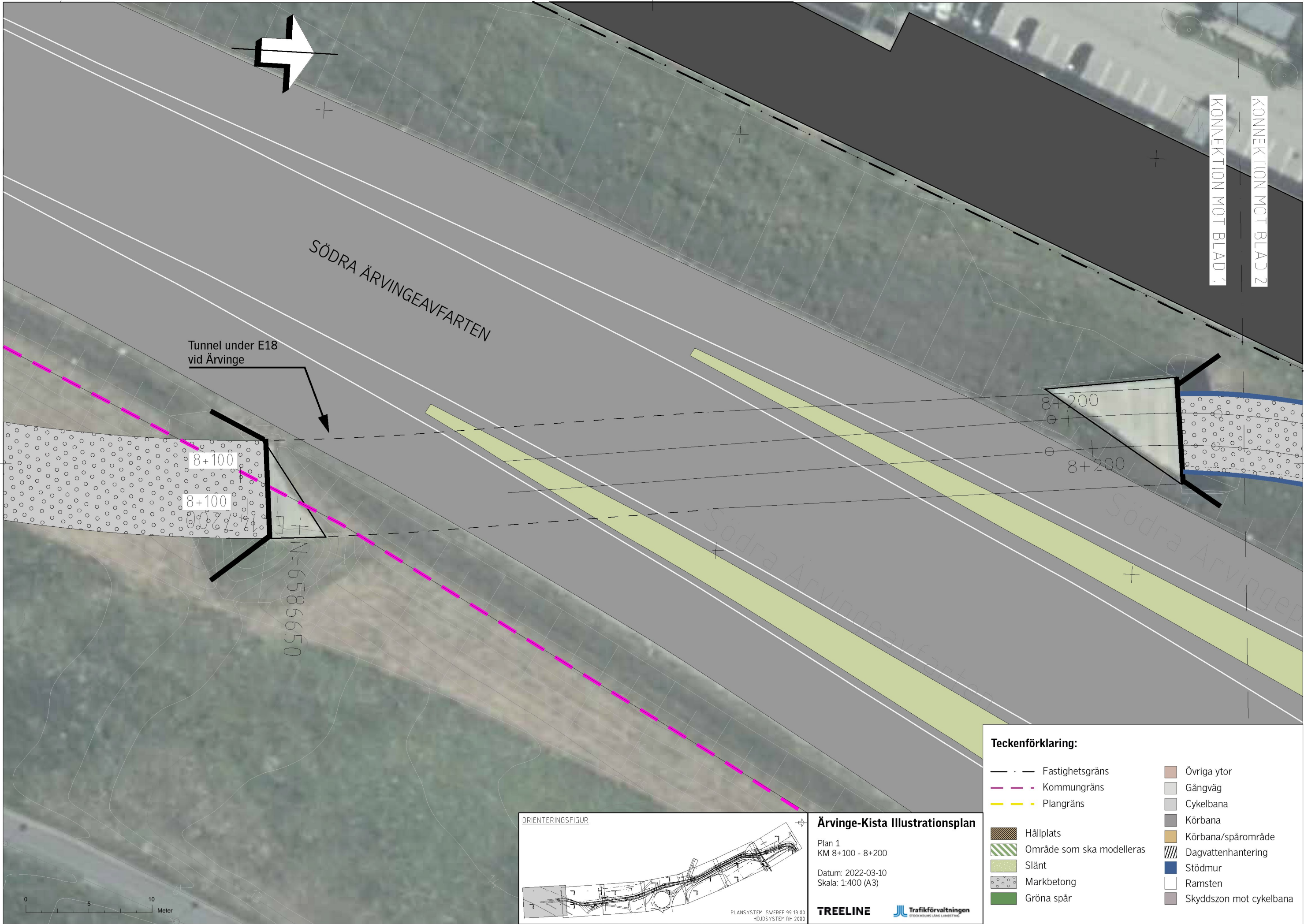
Teckenförklaring:

— · — Fastighetsgräns	Övriga ytor
- - - Kommungräns	Gångväg
- - - Plangräns	Cykelbana
Hållplats	Körbana
Område som ska modelleras	Körbana/spårrområde
Slänt	Dagvattenhantering
Markbetong	Stödmur
Gröna spår	Ramsten
	Skyddszon mot cykelbana

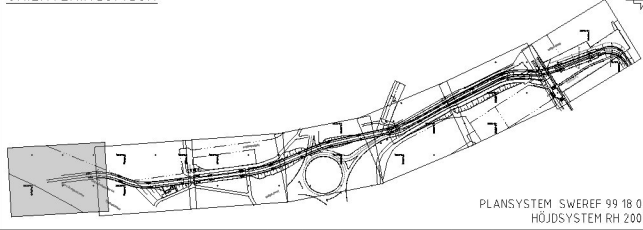








ORIENTERINGSFIGUR



Ärvinge-Kista Illustrationsplan

Plan 1
KM 8+100 - 8+200

Datum: 2022-03-10
Skala: 1:400 (A3)

TREELINE

Trafikförvaltningen
STOCKHOLMS LÄNS LANDESTAD

Teckenförklaring:

- | | |
|---------------------------|-------------------------|
| — · — Fastighetsgräns | Övriga ytor |
| - - - Kommungräns | Gångväg |
| - - - Plangräns | Cykelbana |
| Hållplats | Körbana |
| Område som ska modelleras | Körbana/spårrområde |
| Slänt | Dagvattenhantering |
| Markbetong | Stödmur |
| Gröna spår | Ramsten |
| | Skyddszon mot cykelbana |