

Detaljplan för Våktaren 37 m m i stadsdelen Kungsholmen, Stockholm

S-Dp 2011-08491-54



Illustrationsbilaga

INNEHÅLLSFÖRTECKNING

INLEDNING	4	UTFORMNING VÄKTAREN 38	38
Bakgrund	4	Perspektiv	38
		Fasad	40
ÖVERGRIPANDE GESTALTNING	6	UTFORMNING VÄKTAREN 15	42
Illustrationer	6	Perspektiv	42
Fasader	10		
Kvarteret	13	GÅRDSMILJÖ	43
Kulturmiljö	15	Planer	43
Sitplan	16	Sektion Vägtaren 37	43
Planer	17		
UTFORMNING VÄKTAREN 37	30	SEKTIONER GENOM KVARTERET	44
Perspektiv	30		
Tvärsektion	31	SOLSTUDIER FÖR KVARTERET	48
Bostadsgård, perspektiv	32		
Takterass och bostadsgård	33	STADSBILDSANALYS	52
UTFORMNING VÄKTAREN 35	34		
Fasad	34		
Fasad och tvärsektion	35		
UTFORMNING VÄKTAREN 36	36		
Fasad	36		
Tvärsektion	37		

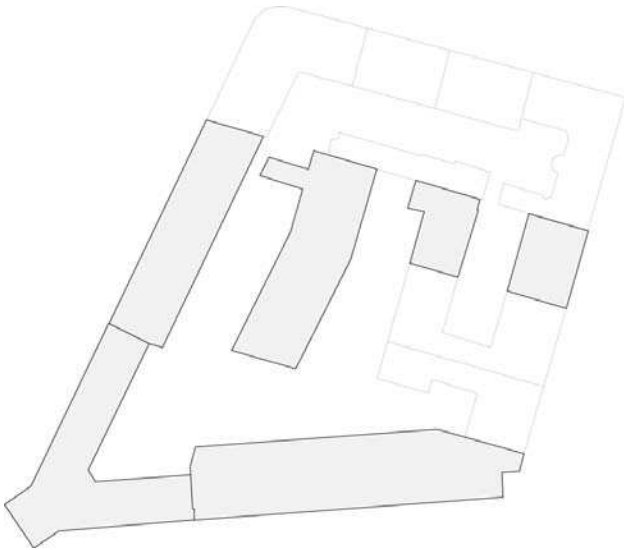
Stadsbyggnadskontorets ansvariga:

Niklas Zetterberg, handläggare
Jonas Carlsson, plankonsult Sweco Architects AB,
Planering & Urban Design

Byggherre och arkitekter:

Alexander Sundberg, Alecta
Mikael Lockner, Newsec
Markus Lidfeldt, Articon
Pia Ninche, Familjebostäder
Mikael Stenqvist, White
Anton Kolbe, White
Lennart Jonasson, Sweco Architects AB
Henrik Nilzén, Rosenbergs Arkitekter
Nanna Thelander Rosenbergs Arkitekter

Illustrationsbilagan har sammanställts av Sweco
Architects AB, Planering & Urban Design.



INLEDNING

BAKGRUND

Syftet med illustrationsbilagan är att i ett samlat dokument redovisa projektets helhet och detaljer. Bilagan ska fungera som ett komplement till planbeskrivningen.



Sankt Eriksgatan Våktaren 15



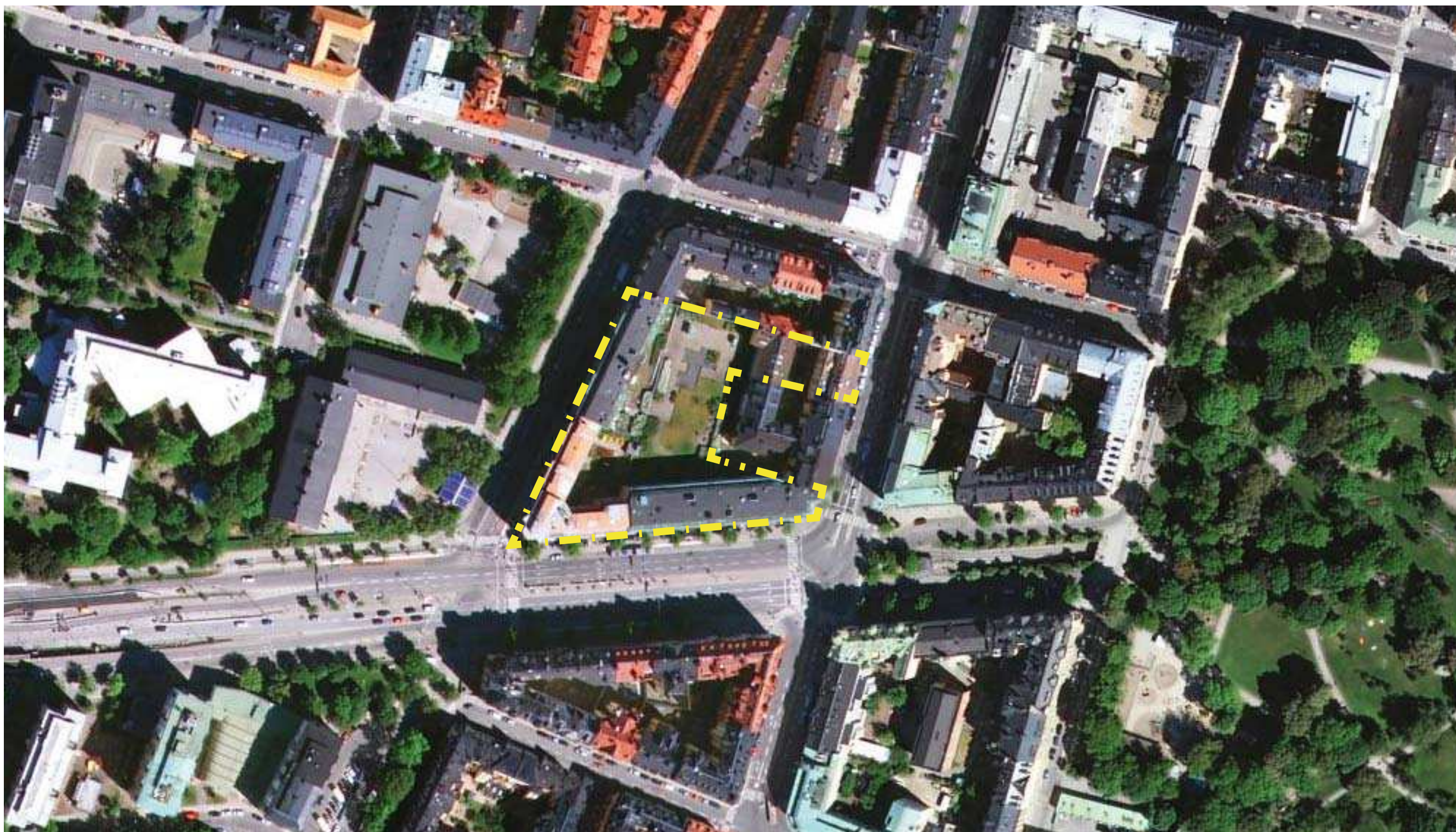
Drottningholmsvägen Våktaren 37 (vä) och Våktaren 35 (hö)



Fridhemsgatan Våktaren 36 (vä) och Våktaren 37 (hö)

Fotomontage

Illustration: Sweco Architects AB / Rosenbergs Arkitekter



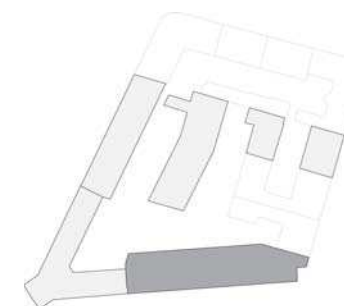
Flygbild över kvarteret med plangräns
Illustration: Sweco Architects AB

ÖVERGRIPANDE GESTALTNING

ILLUSTRATIONER



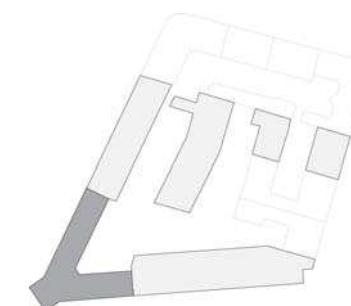
Västaren 35, Kontors- och handelsbyggnad mot Drottningholmsvägen
Illustration: Sweco Architects AB / Rosenbergs Arkitekter



ILLUSTRATIONER



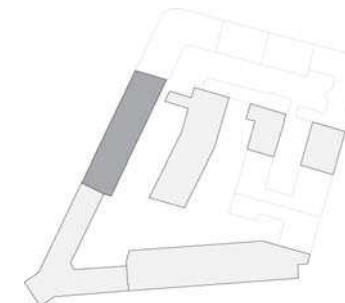
Våktaren 37, Hörnhuset
Illustration: Sweco Architects AB / Rosenbergs arkitekter



ILLUSTRATIONER



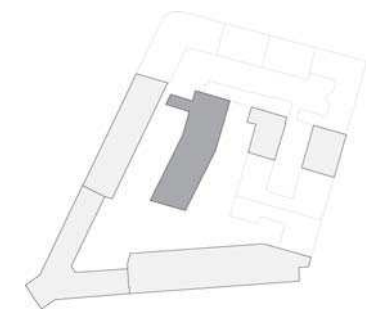
Väktaren 36, Byggnad mot Fridhemsgatan
Illustration: Sweco Architects AB



ILLUSTRATIONER



Väktaren 38, Nytt bostadshus på gården
Illustration: White



FASADER

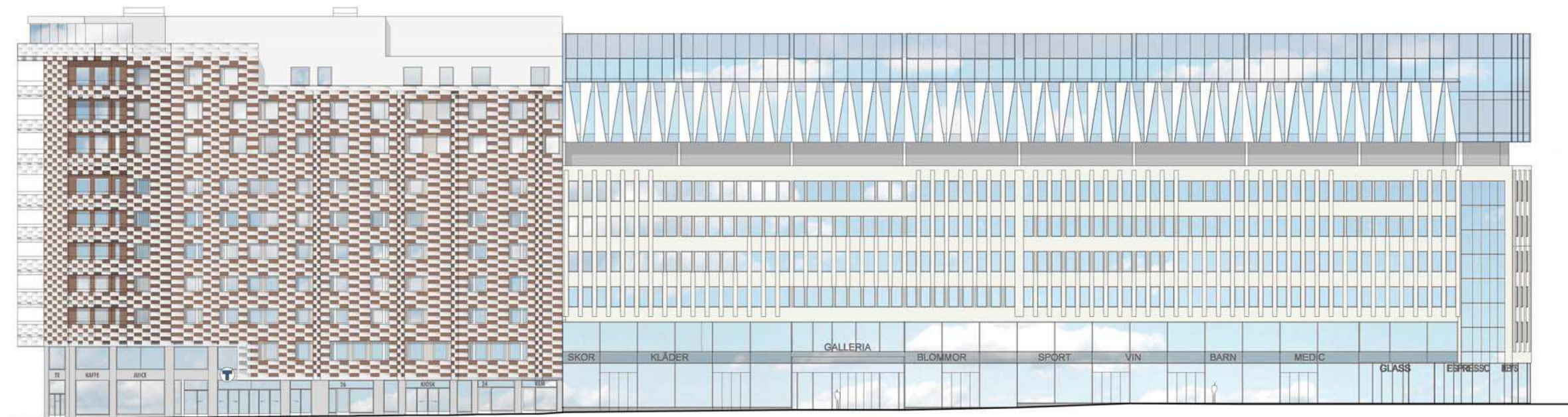


Fasad mot Fridhemsgatan
Illustration: Rosenbergs Arkitekter

Inkom till Stockholms stadsbyggnadskontor - 2013-05-13, Dnr 2011-08491



FASADER



Fasad mot Drottningholmsvägen
Illustration: Rosenbergs Arkitekter

FASADER

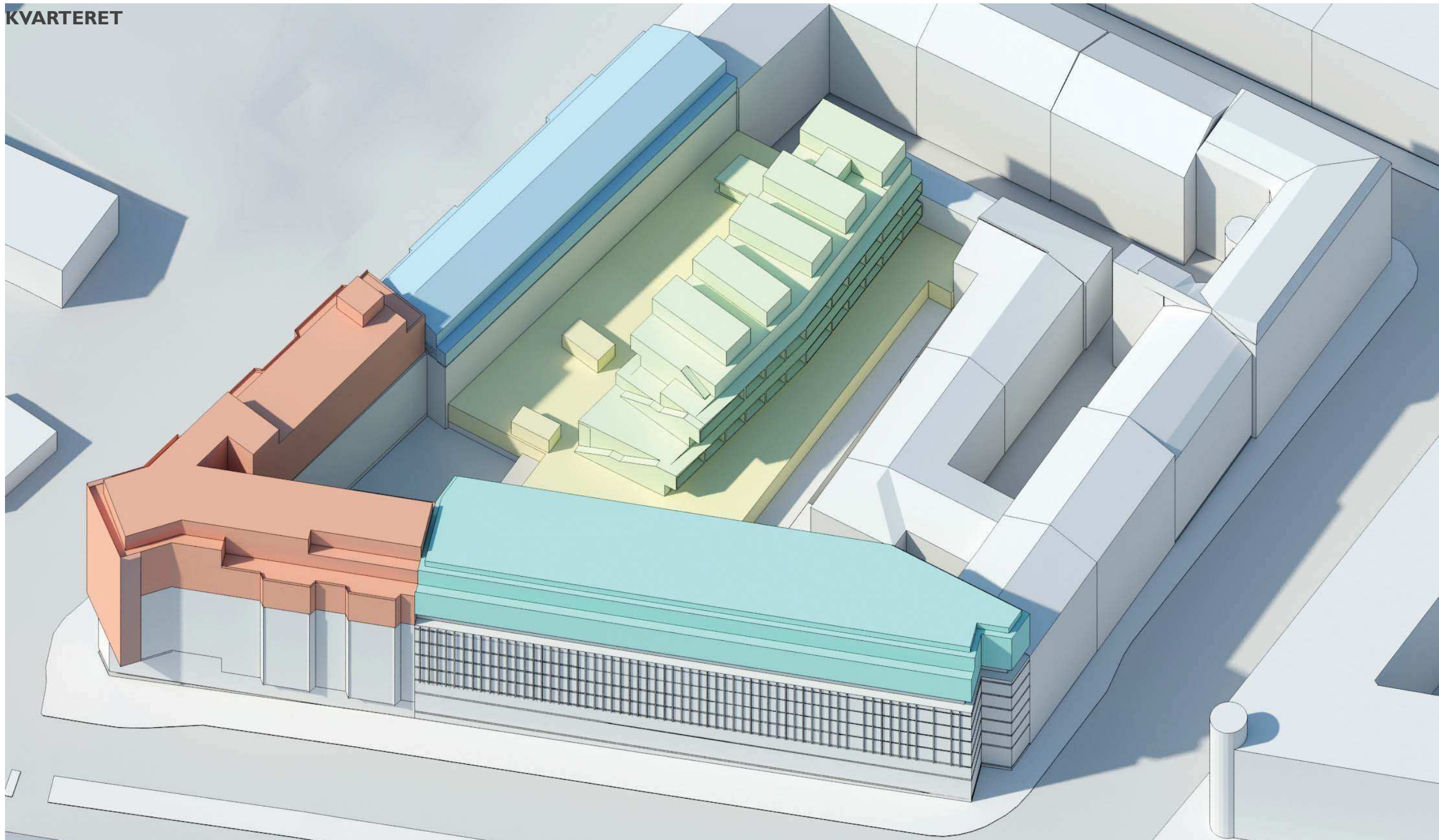


Fasad mot Fridhemsgatan
Illustration: Rosenbergs Arkitekter



Flygbild över planområdet
Illustration: Rosenbergs Arkitekter

KVARTERET



Axometri över planområdet
Illustration: Sweco Architects AB



Stadsmuseets klassning av byggnaderna inom fastigheten Våktaren
Illustration: Stockholms stad

SITPLAN



Sitplan
Illustration: Sweco Architects AB

Inkom till Stockholms stadsbyggnadskontor - 2013-05-13, Dnr 2011-08491



PLANER
SKALA 1:500



Plan -2
Illustration: Sweco Architects AB

Inkom till Stockholms stadsbyggnadskontor - 2013-05-13, Dnr 2011-08491



PLANER
SKALA 1:500



Plan - I
Illustration: Sweco Architects AB

Inkom till Stockholms stadsbyggnadskontor - 2013-05-13, Dnr 2011-08491



PLANER
SKALA 1:500



Plan 0, gatuplan
Illustration: Sweco Architects AB

Inkom till Stockholms stadsbyggnadskontor - 2013-05-13, Dnr 2011-08491



PLANER
PLAN I SKALA 1:500



Planområdet Plan I
Illustration: Sweco Architects AB

Inkom till Stockholms stadsbyggnadskontor - 2013-05-13, Dnr 2011-08491



PLANER
PLAN 2 SKALA 1:500



Planområdet Plan 2
Illustration: Sweco Architects AB



PLANER
SKALA 1:500

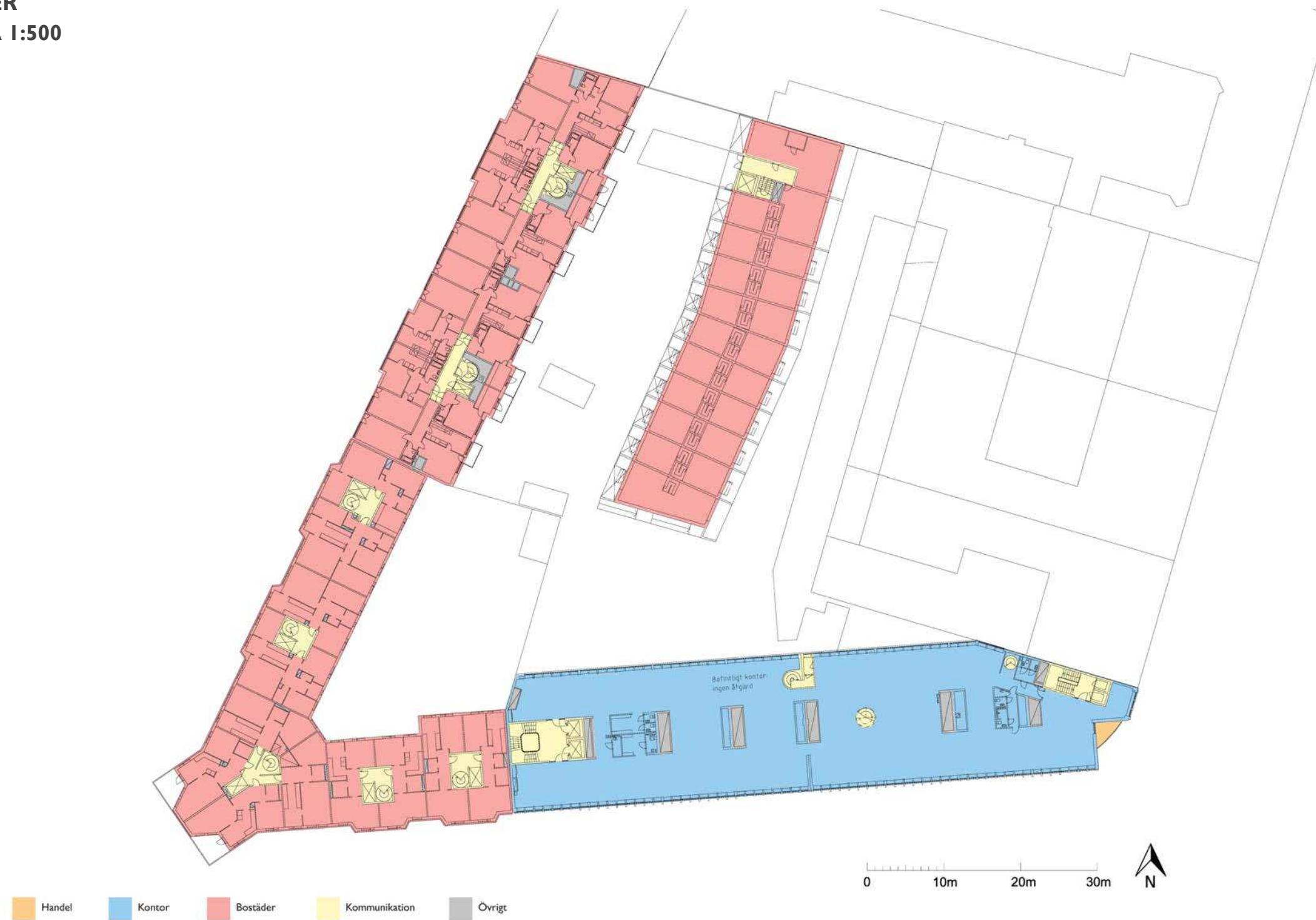


Plan 3
Illustration: Sweco Architects AB

Inkom till Stockholms stadsbyggnadskontor - 2013-05-13, Dnr 2011-08491



PLANER
SKALA 1:500



Plan 4
Illustration: Sweco Architects AB

PLANER
SKALA 1:500



Plan 5
Illustration: Sweco Architects AB

Inkom till Stockholms stadsbyggnadskontor - 2013-05-13, Dnr 2011-08491



PLANER
SKALA 1:500



Plan 6
Illustration: Sweco Architects AB

PLANER
SKALA 1:500



Plan 7
Illustration: Sweco Architects AB

PLANER
SKALA 1:500



Plan 8
Illustration: Sweco Architects AB

PLANER
SKALA 1:500

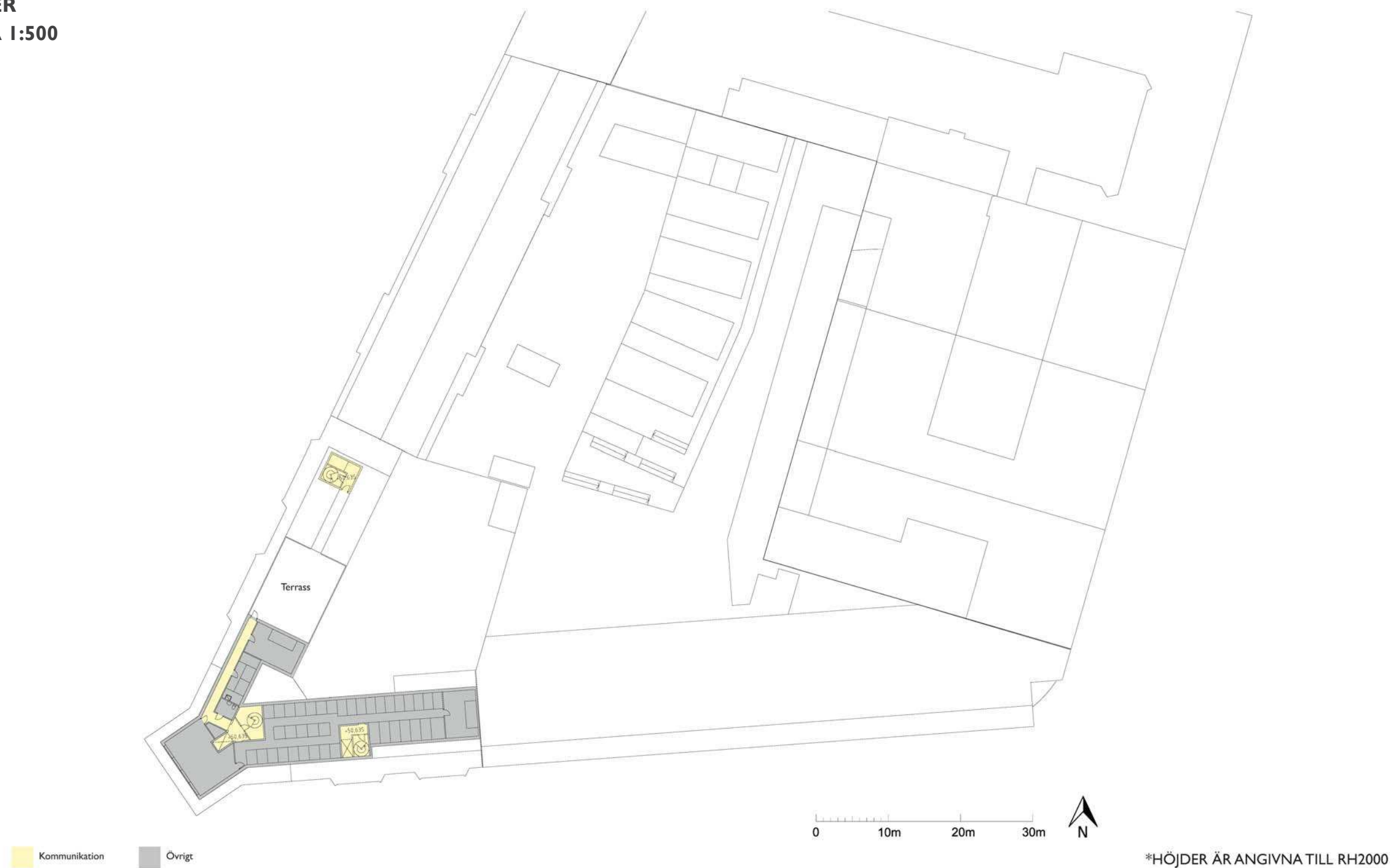


Plan 9
Illustration: Sweco Architects AB

Inkom till Stockholms stadsbyggnadskontor - 2013-05-13, Dnr 2011-08491



PLANER
SKALA 1:500

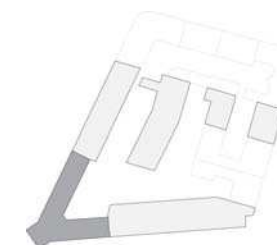


Plan 10
Illustration: Sweco Architects AB

UTFORMNING VÄKTAREN 37



Våktaren 37, Hörnhuset
Illustration: Rosenbergs Arkitekter

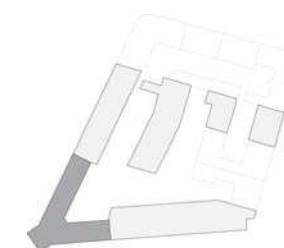


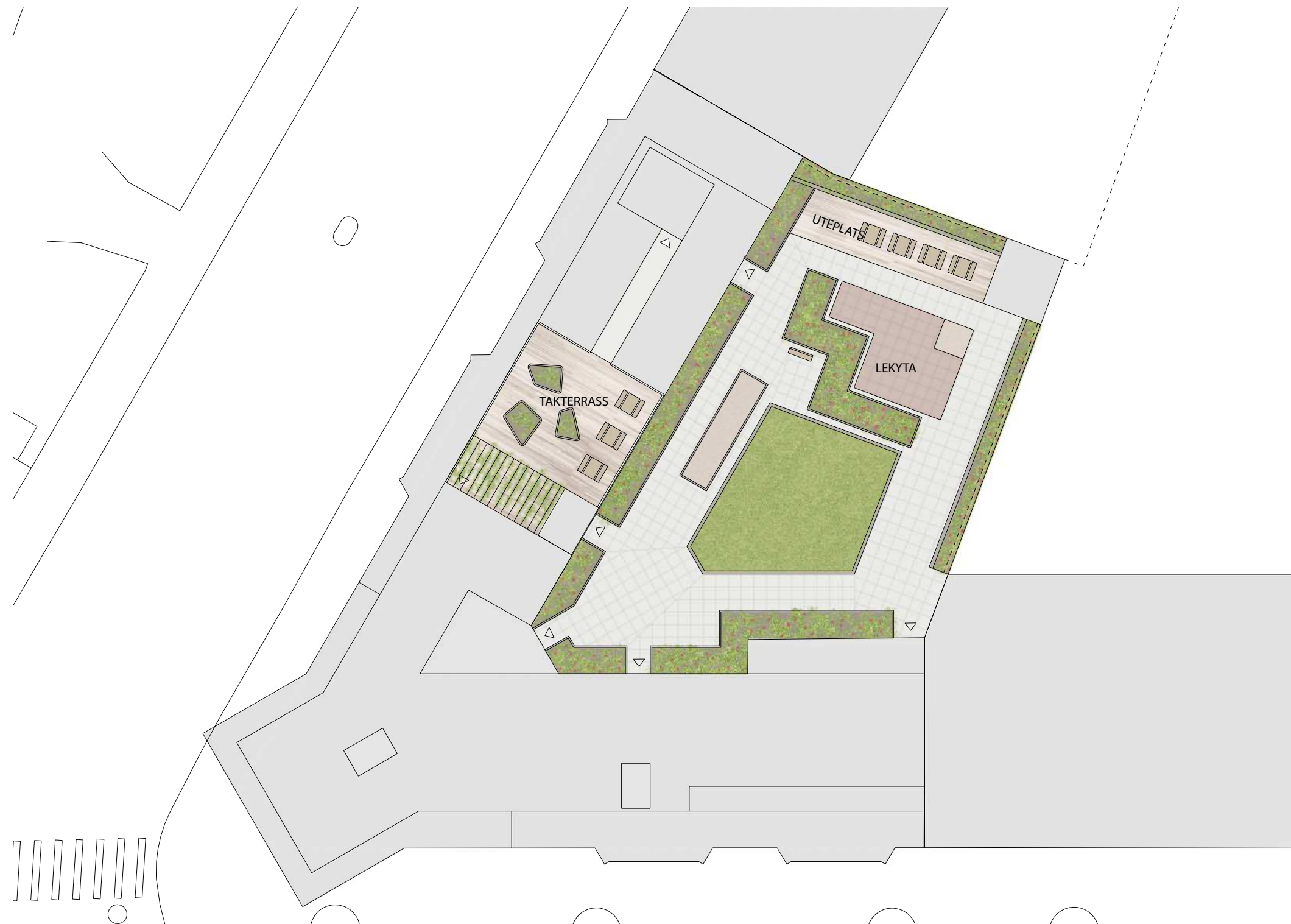


Väktaren 37, Hörnhuset
Tvärsektion Drottningholmsvägen
Illustration: Rosenbergs Arkitekter



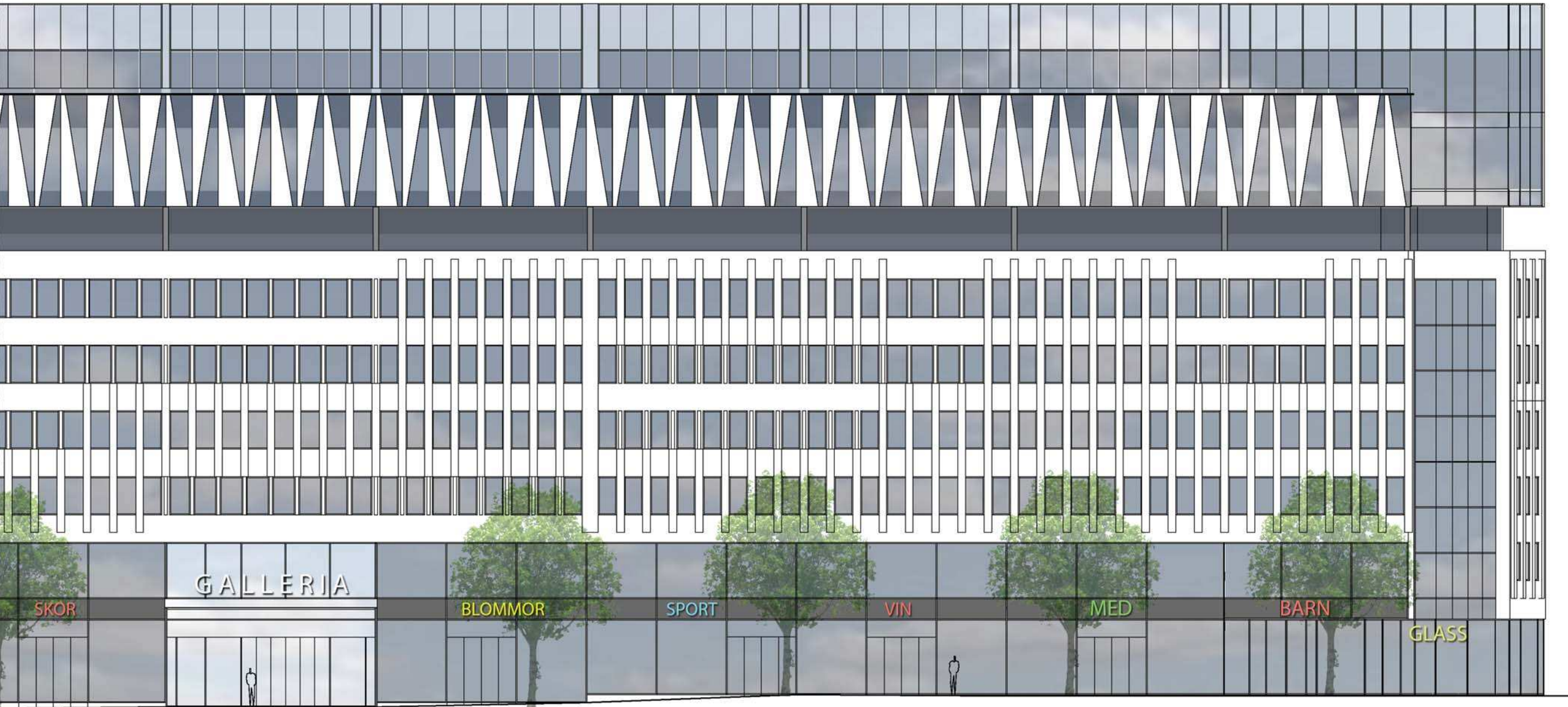
Väktaren 37, Hörnhuset
Bostadsgård
Illustration: Rosenbergs Arkitekter



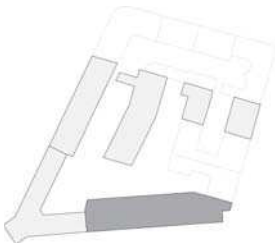


Våktaren 37, Hörnhuset
Gård och taklandskap
Illustration: Rosenbergs Arkitekter

UTFORMNING VÄKTAREN 35



Väktaren 35, Kontors- och handelsbyggnad mot Drottningholmsvägen
Fasad
Illustration: Sweco Architects AB



Inkom till Stockholms stadsbyggnadskontor - 2013-05-13, Dnr 2011-08491



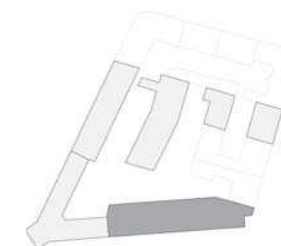


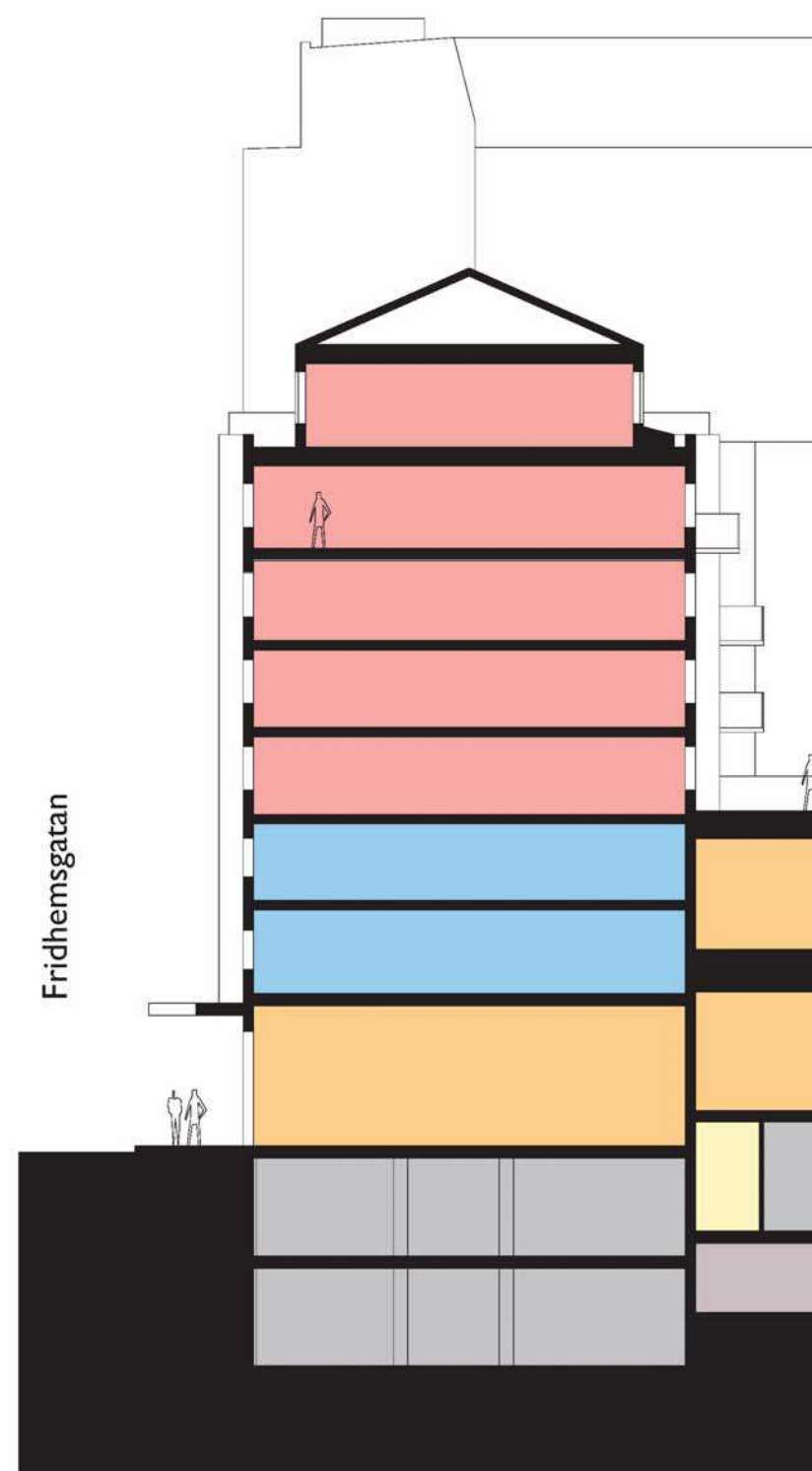
Väktaren 35, Kontors- och handelsbyggnad mot Drottningholmsvägen
Fasad samt tvärsektion hörnet Drottningholmsvägen/Sankt Eriksgatan
Illustration: Sweco Architects AB / Rosenbergs arkitekter



UTFORMNING VÄKTAREN 36

Väktaren 36, Byggnad mot Fridhemsgatan
Illustration: Sweco Architects AB





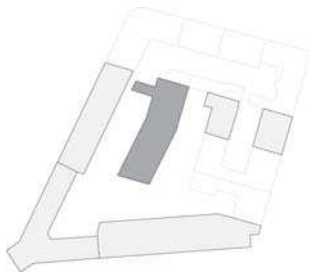
Handel Kontor Bostäder Kommunikation Övrigt

Väktaren 36, Byggnad mot Fridhemsgatan
Tvärsektion
Illustration: Sweco Architects AB

UTFORMNING BOSTADSHUS
PÅ GÅRDEN



Väktaren 38, Nytt bostadshus på gården
Illustration: White

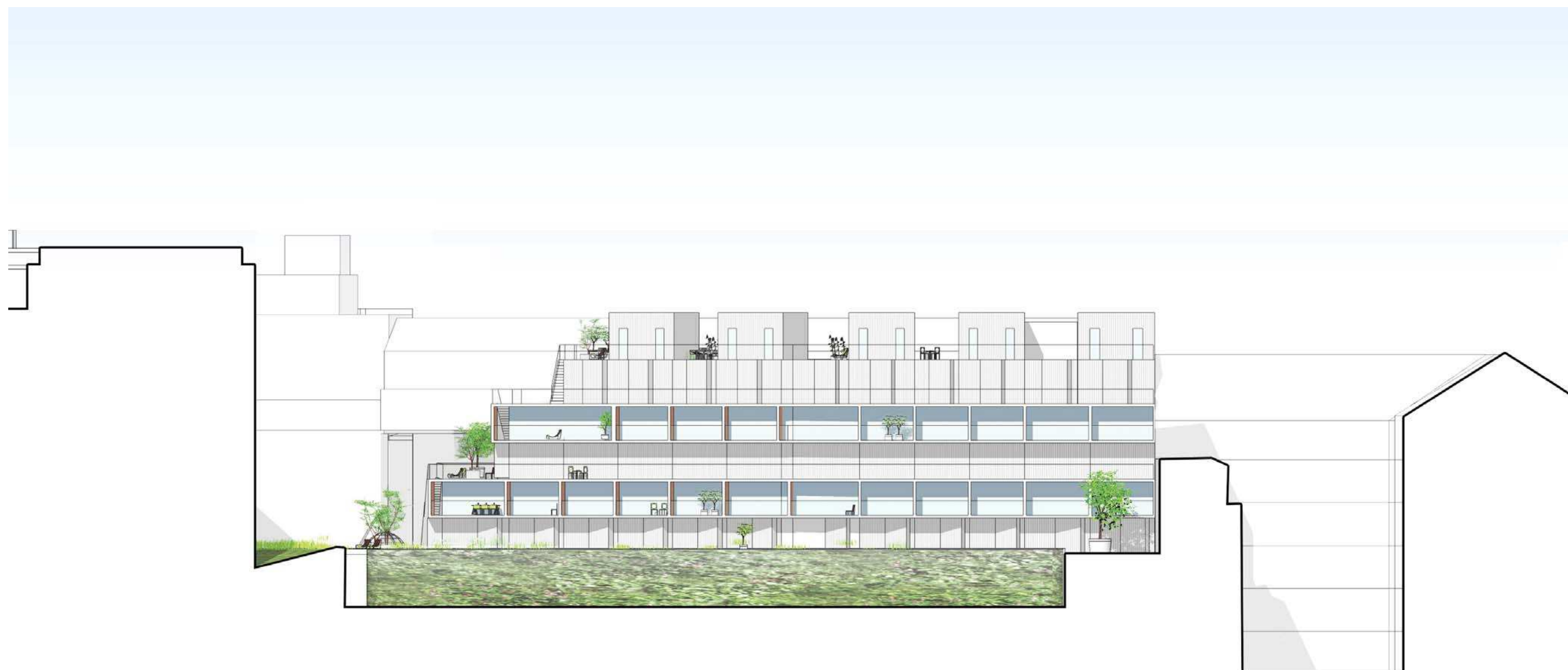




Väktaren 38, Nytt bostadshus på gården
Illustration: White



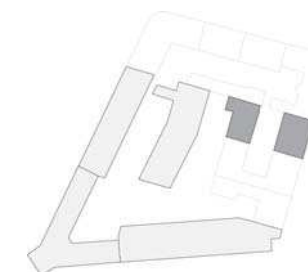
Väktaren 38, Nytt bostadshus på gården
Illustration: White



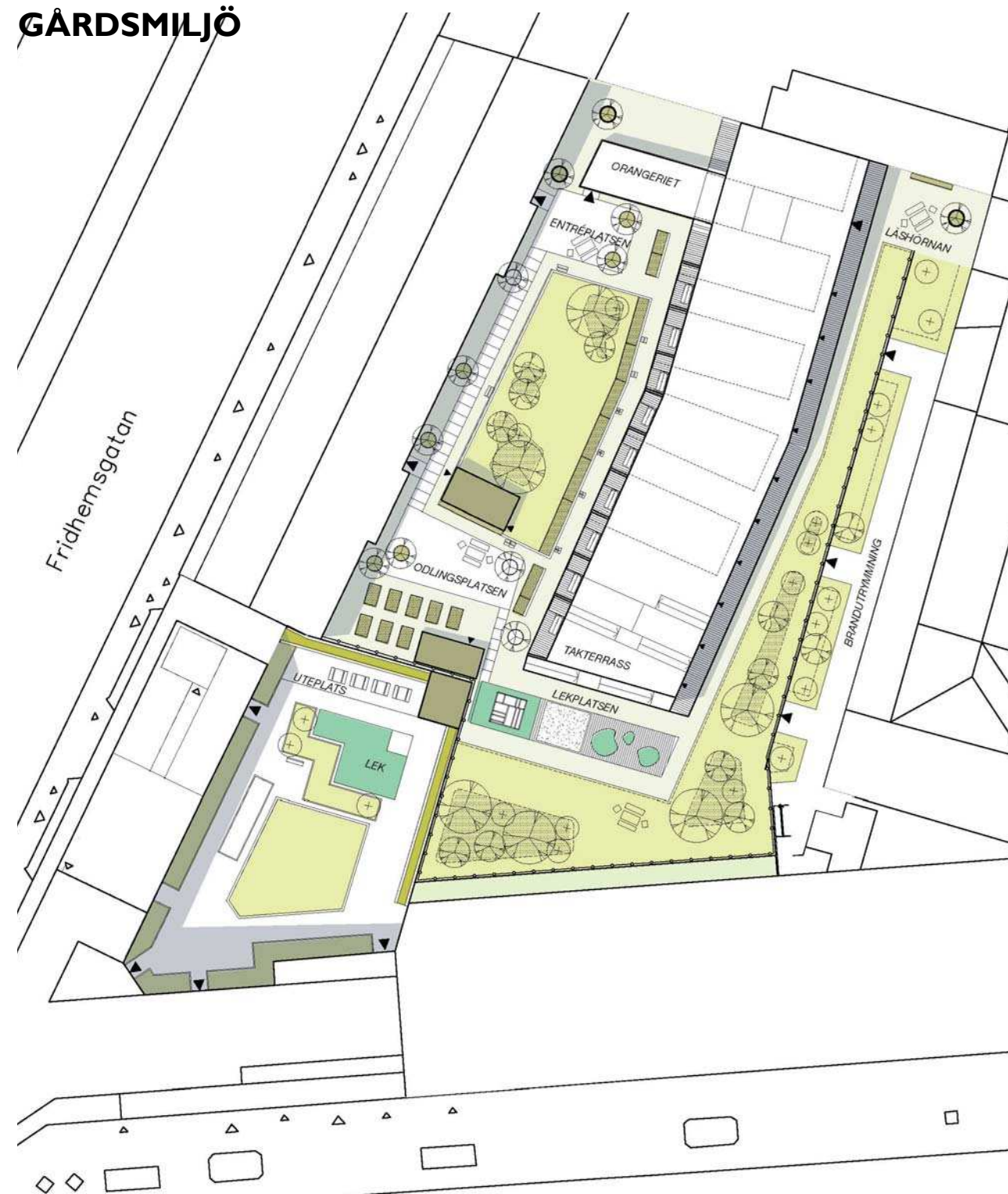
Väktaren 38, Nytt bostadshus på gården
Illustration: White

UTFORMNING VÄKTAREN 15

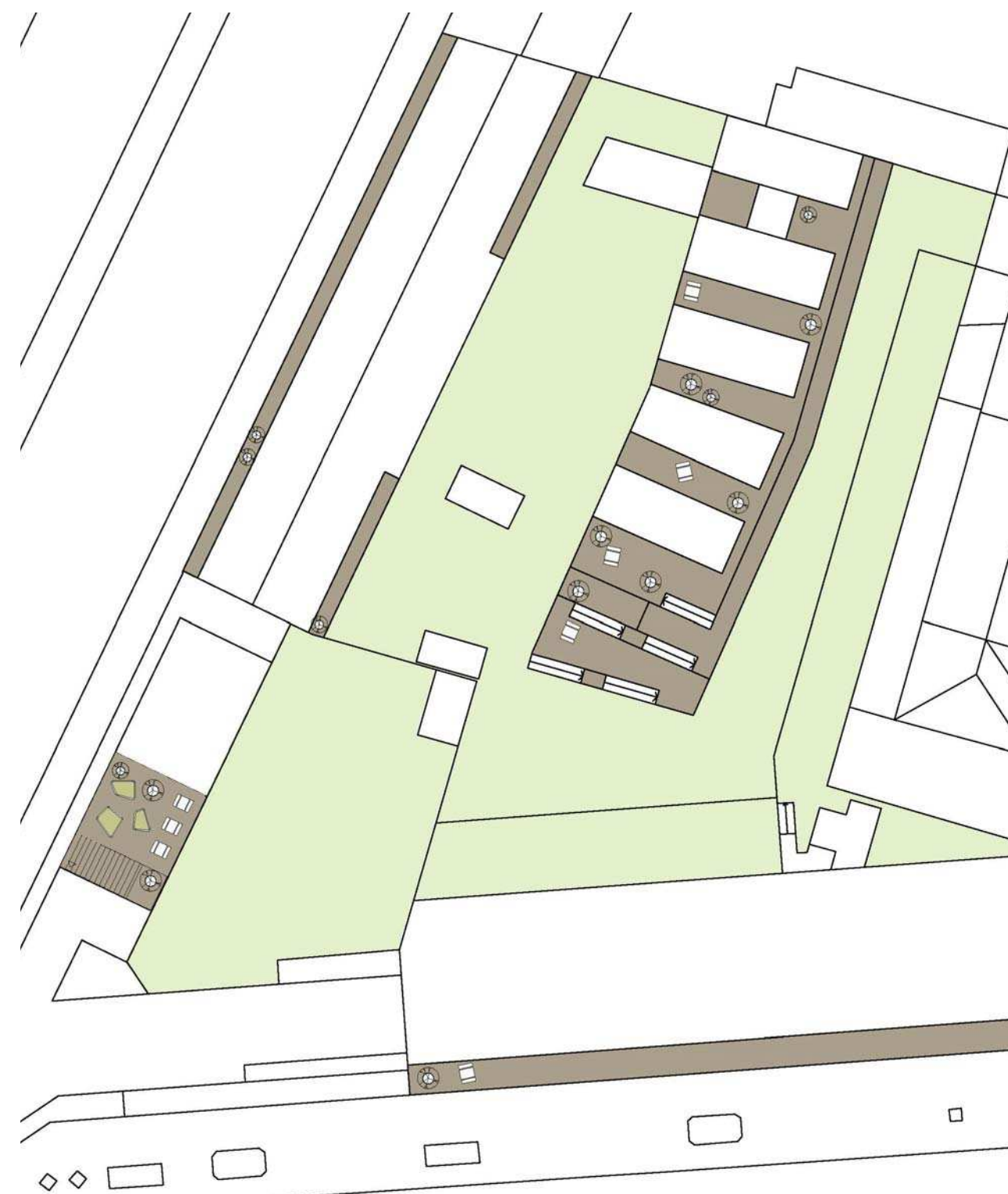
Väktaren 15, Biblioteks-, bostads- och kontorshus mot Sankt Eriksgatan
Illustration: Sweco Architects AB



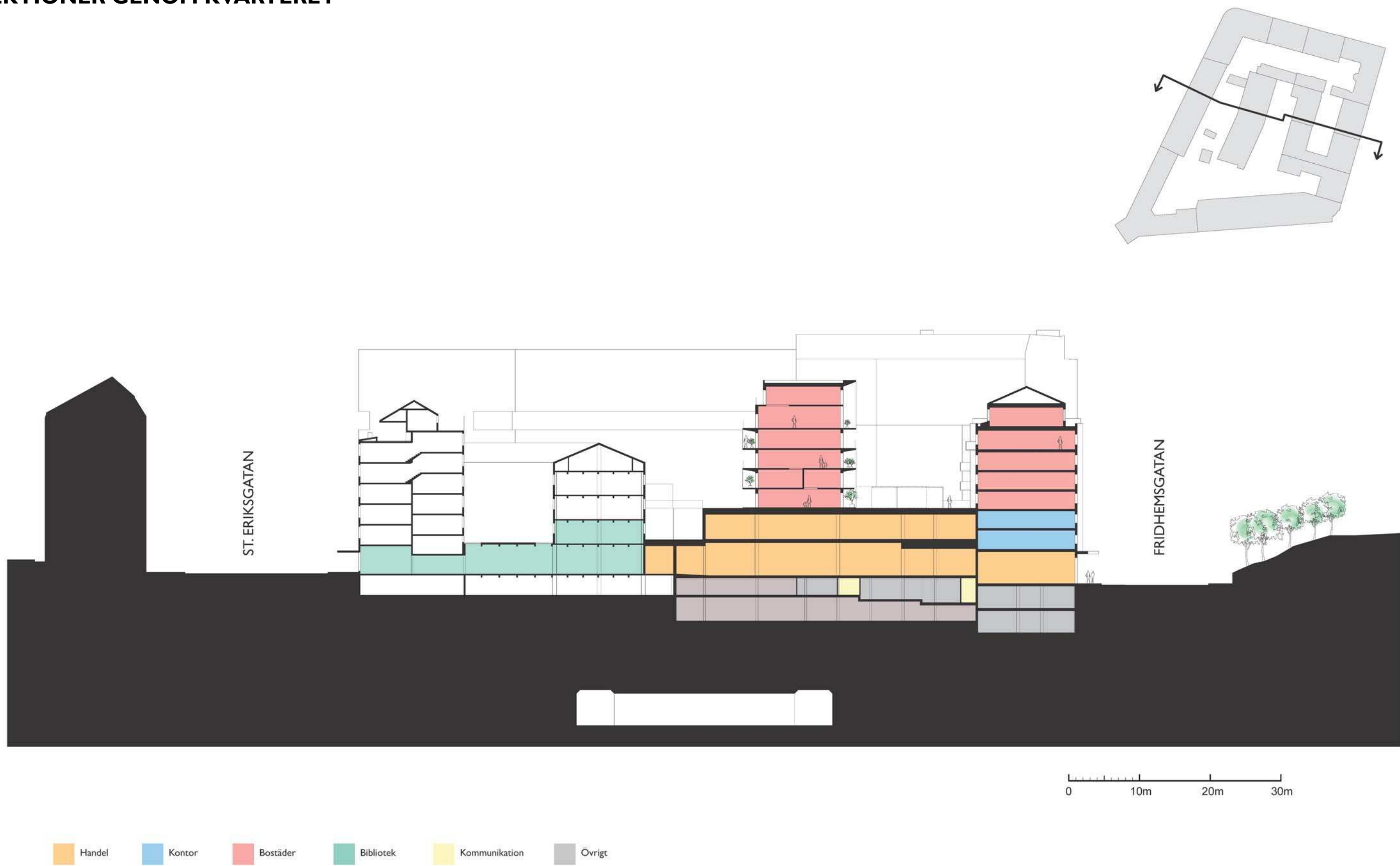
GÅRDSMILJÖ



Gårdsmiljöer, marknivå och takterrasser
Illustration: White



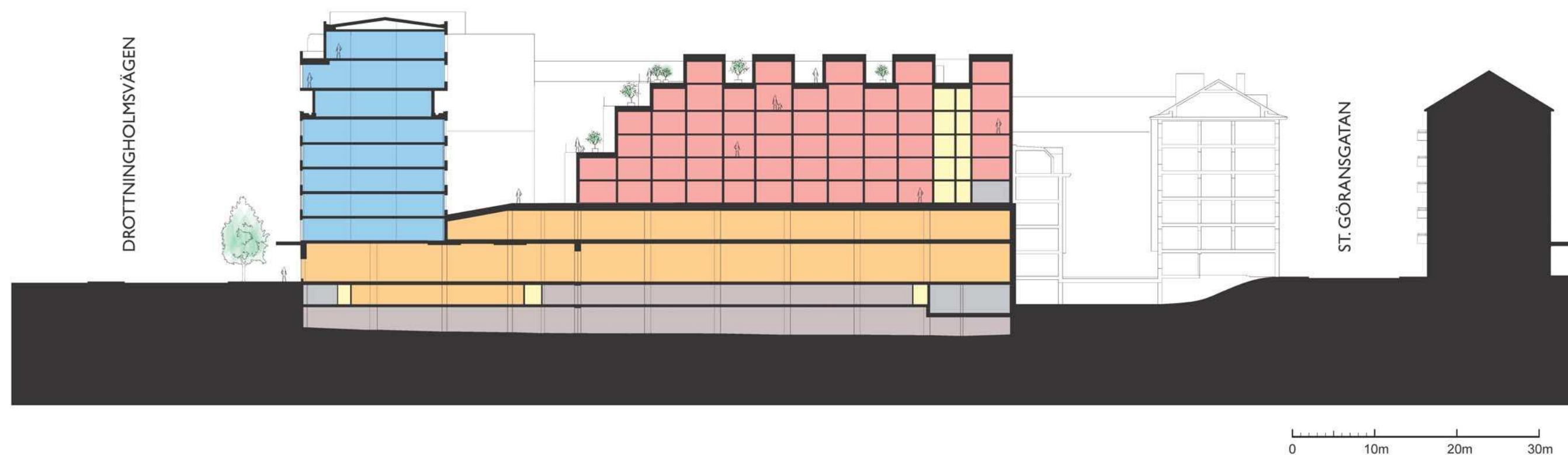
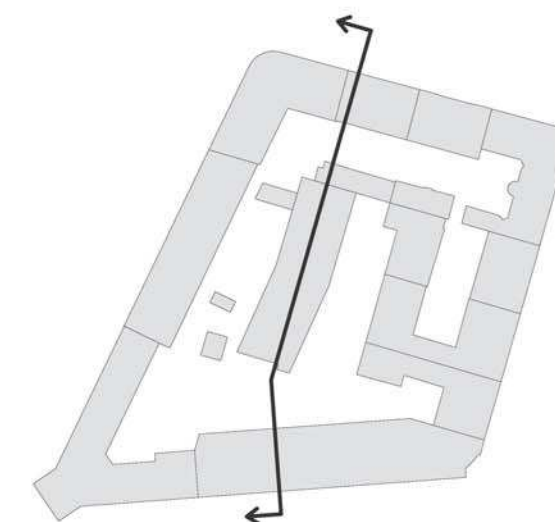
SEKTIONER GENOM KVARTERET



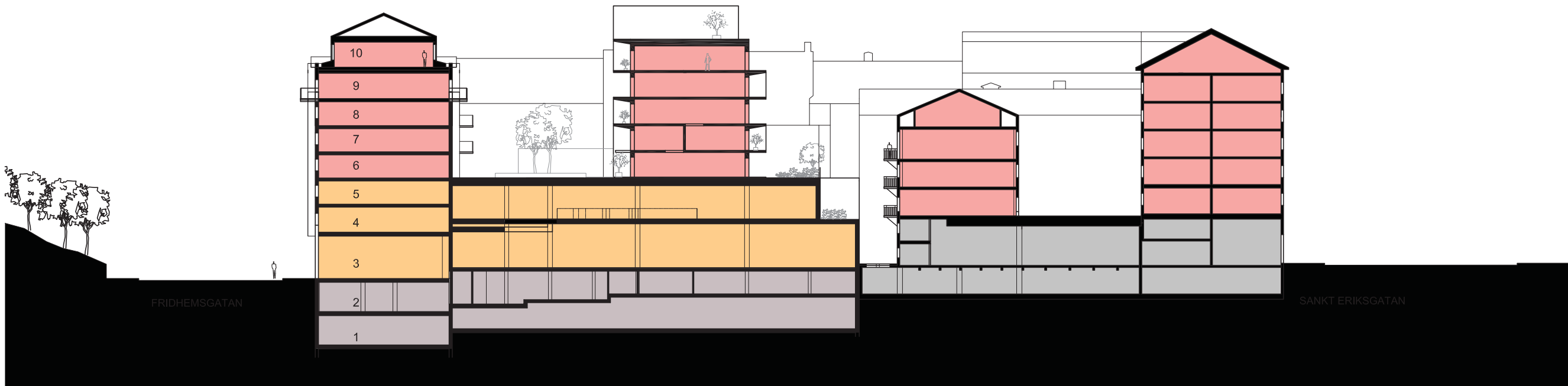
Inkom till Stockholms stadsbyggnadskontor - 2013-05-13, Dnr 2011-08491



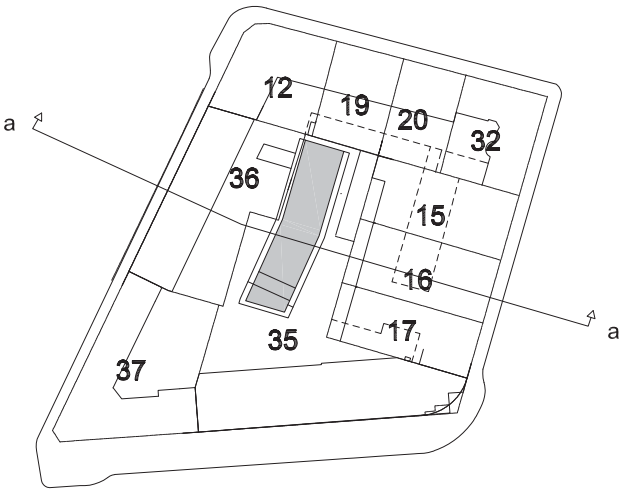
SEKTIONER GENOM KVARTERET



SEKTIONER GENOM KVARTERET



Övrigt Bostäder Handel Parkering

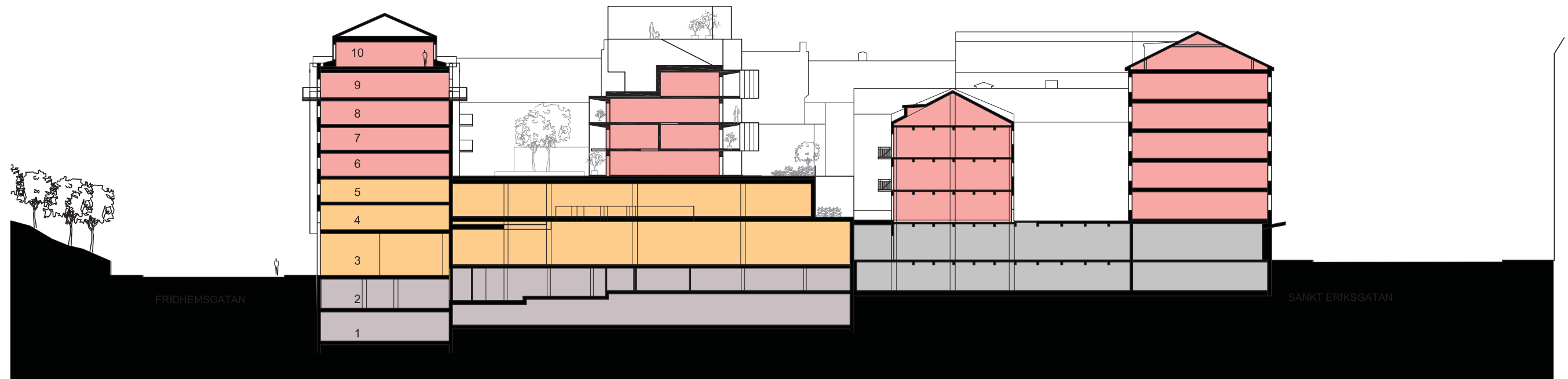


Väktaren 38, Nytt bostadshus på gården, vy mot norr
Tvärsektion genom Väktaren 16
Illustration: Sweco Architects AB

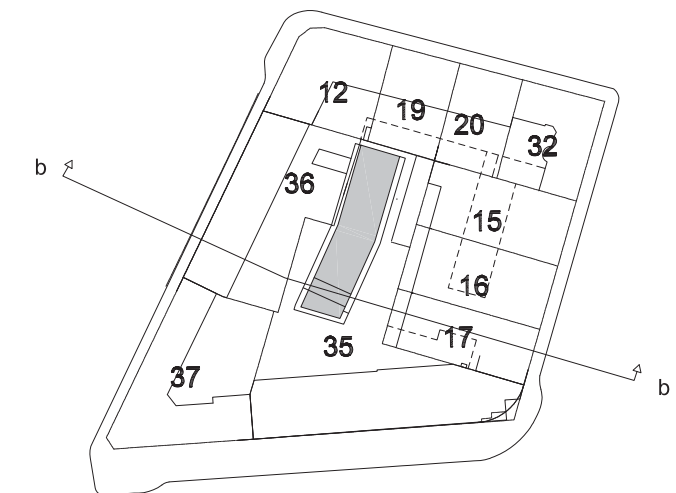
Inkom till Stockholms stadsbyggnadskontor - 2013-05-13, Dnr 2011-08491



SEKTIONER GENOM KVARTERET

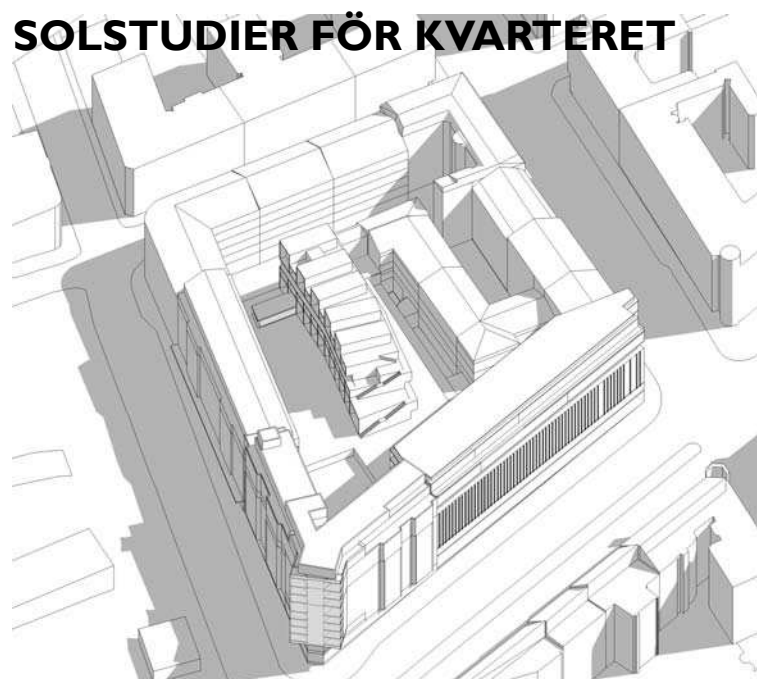


Övrigt
 Bostäder
 Handel
 Parkering

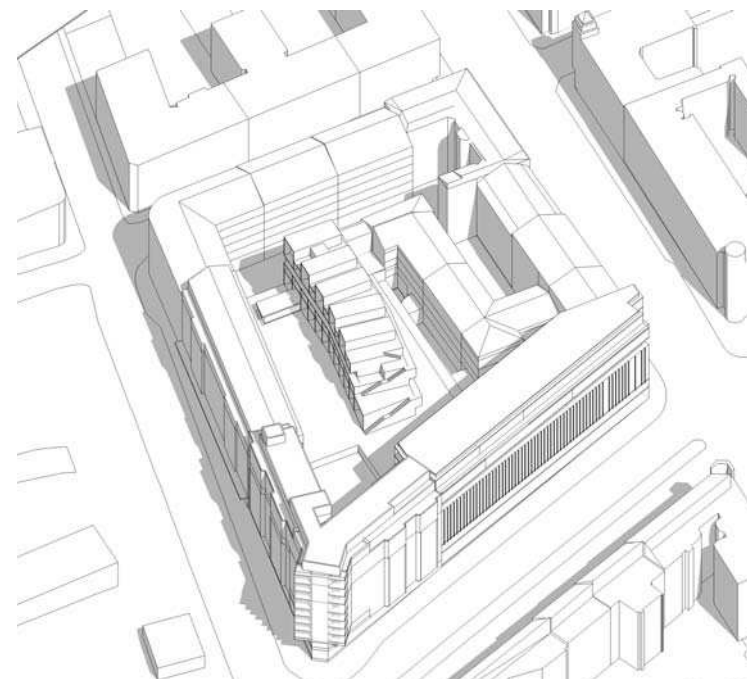


Väktaren 38, Nytt bostadshus på gården, vy mot norr
 Tvärsektion genom Väktaren 17
 Illustration: Sweco Architects AB

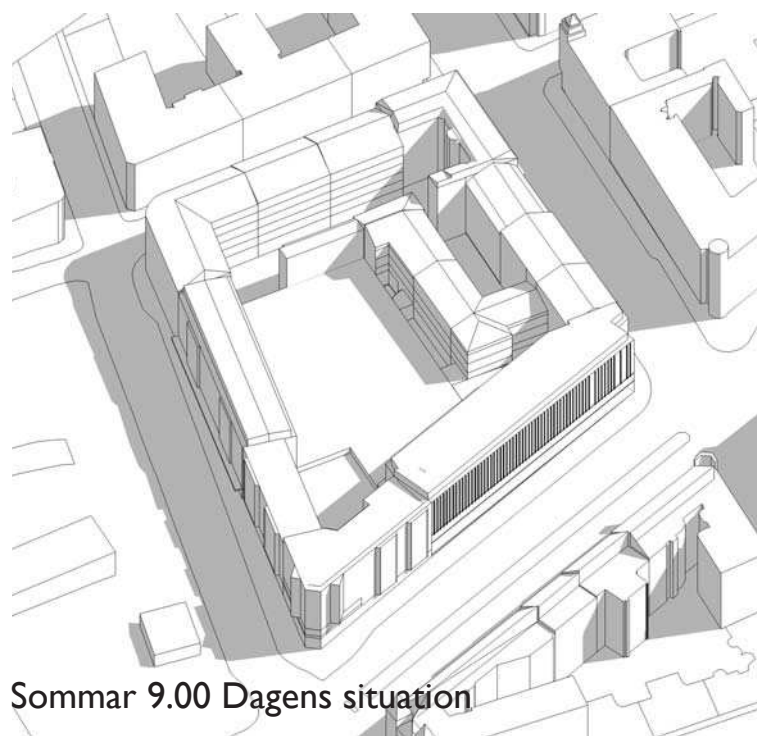
SOLSTUDIER FÖR KVARTERET



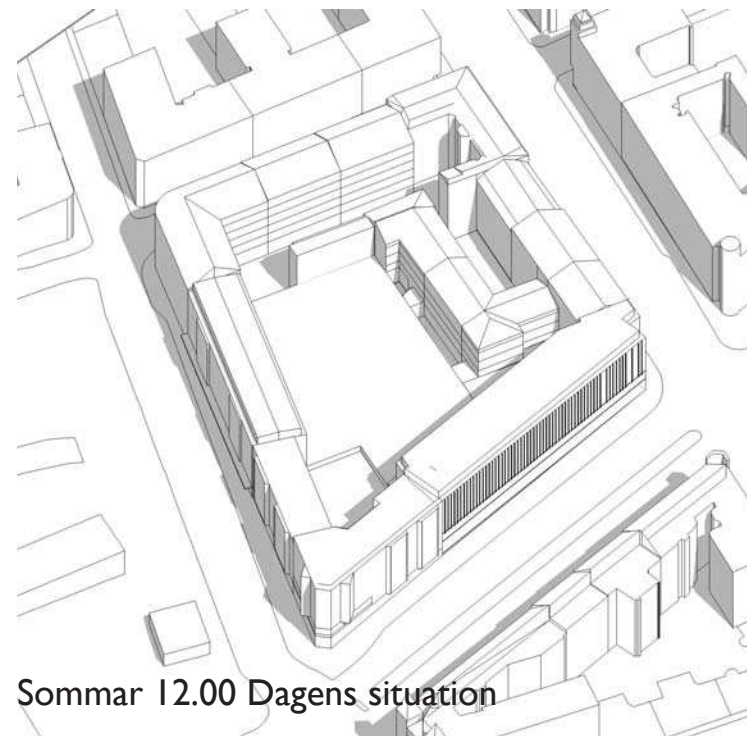
Sommar 9.00 Efter om och nybyggnation



Sommar 12.00 Efter om och nybyggnation

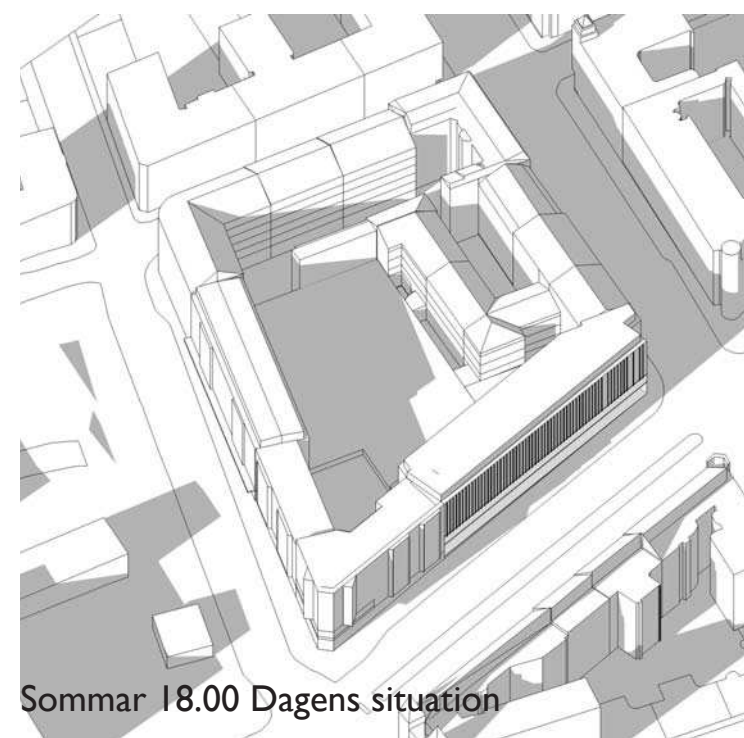
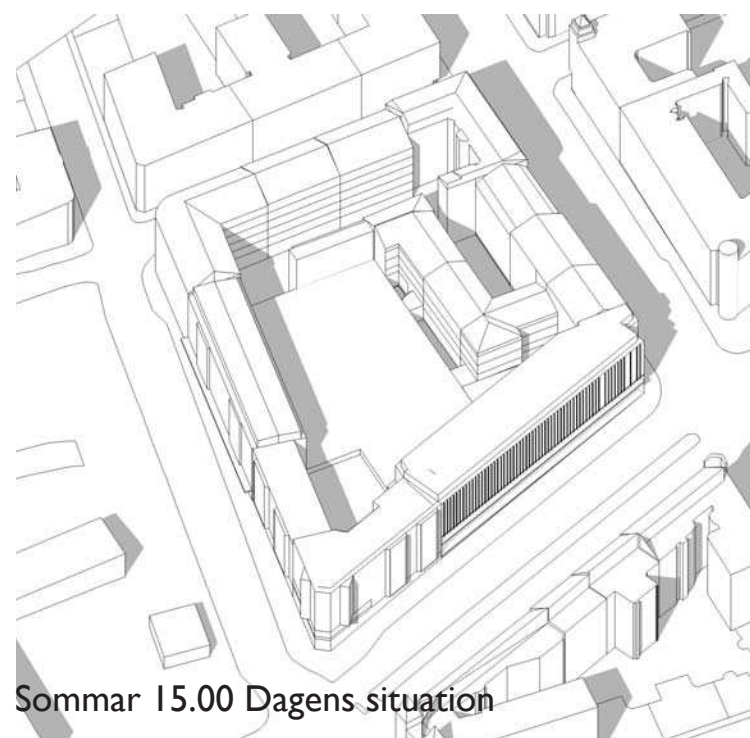
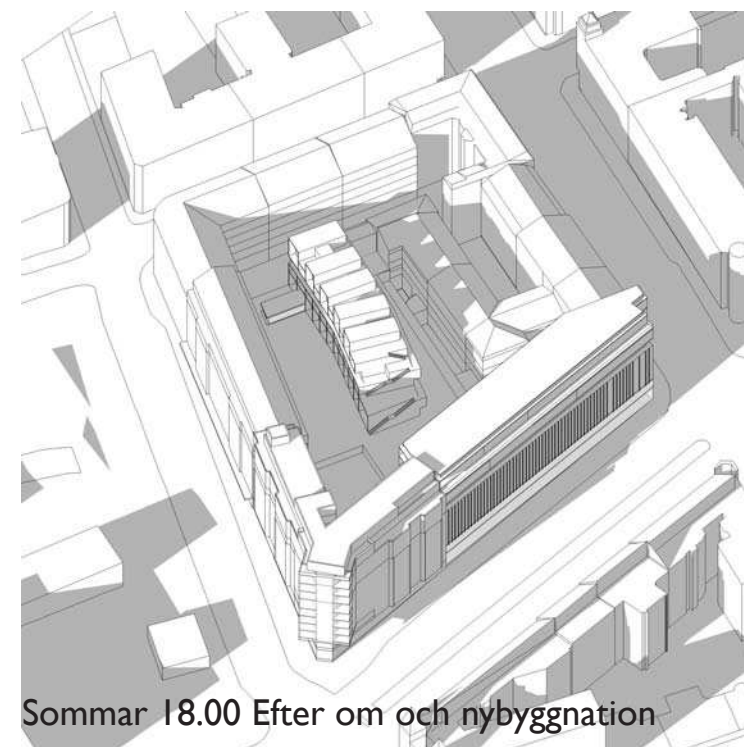


Sommar 9.00 Dagens situation

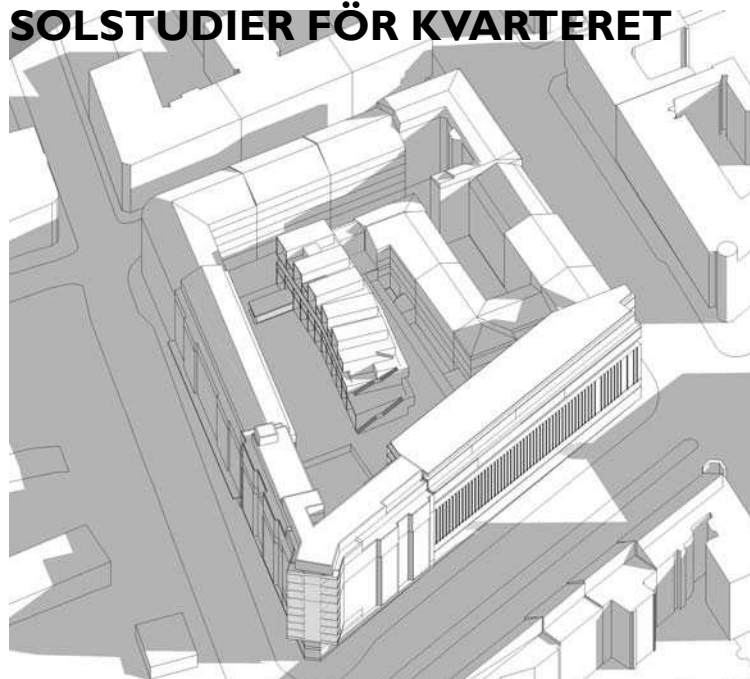


Sommar 12.00 Dagens situation

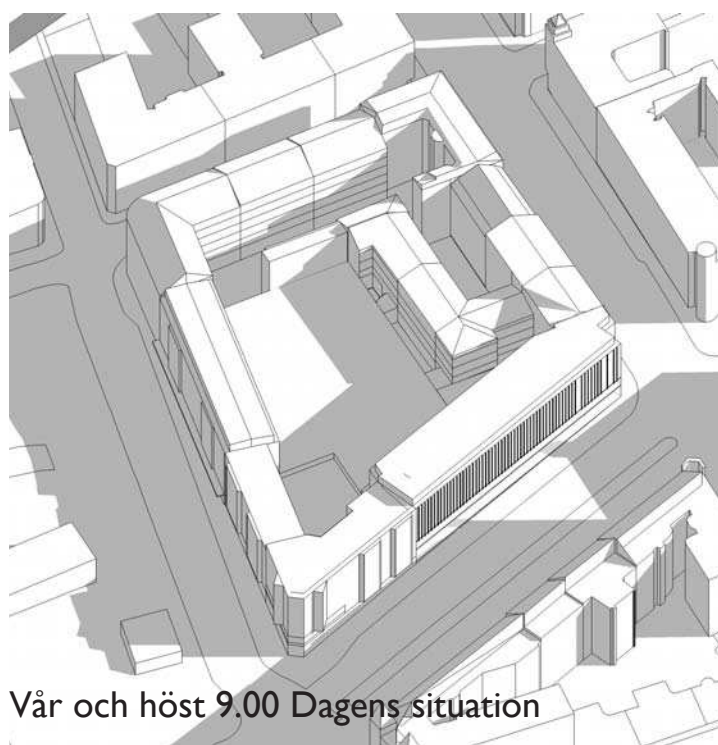
Planområdet
Solstudie
Illustration: White

SOLSTUDIER FÖR KVARTERET

Planområdet
Solstudie
Illustration: White

SOLSTUDIER FÖR KVARTERET

Vår och höst 9.00 Efter om och nybyggnation

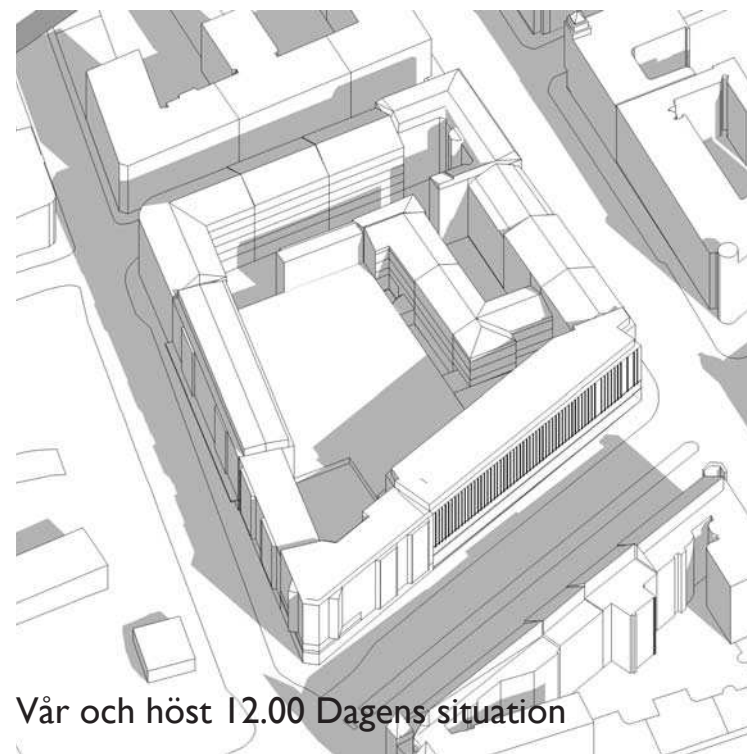


Vår och höst 9.00 Dagens situation

Planområdet
Solstudie
Illustration: White



Vår och höst 12.00 Efter om och nybyggnation



Vår och höst 12.00 Dagens situation

SOLSTUDIER FÖR KVARTERET

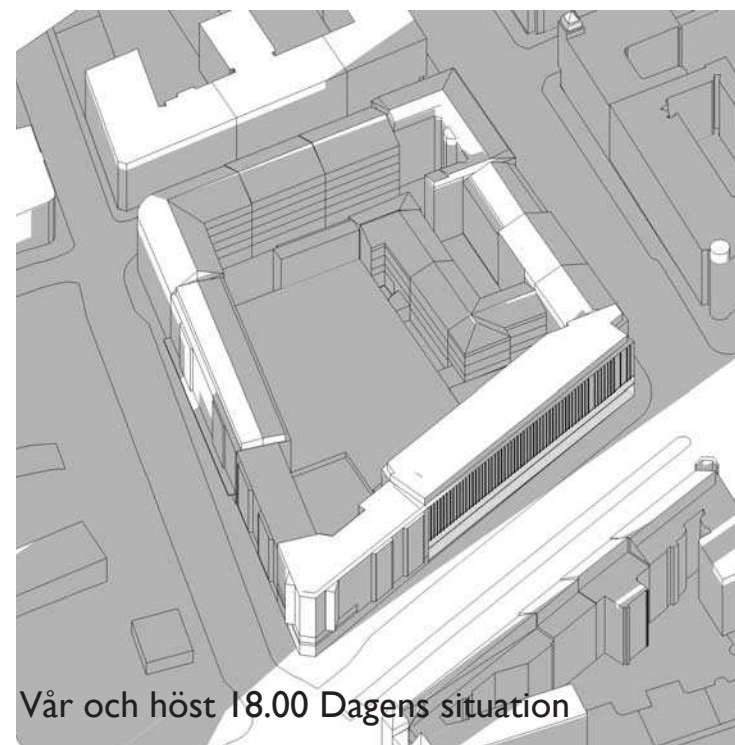
Vår och höst 15.00 Efter om och nybyggnation



Vår och höst 18.00 Efter om och nybyggnation



Vår och höst 15.00 Dagens situation



Vår och höst 18.00 Dagens situation

Planområdet
Solstudie
Illustration: White

STADSBILDSANALYS



Stadsbilsanalys

Vy mot öster längs med Drottningholmsvägen

Illustration: Stadsbyggnadskontoret Stockholms stad / Rosenbergs Arkitekter

STADSBILDSANALYS



Stadsbildsanalys

Vy från Kronobergsparken mot väster längs med Drottningholmsvägen

Illustration: Stadsbyggnadskontoret Stockholms stad /Rosenbergs Arkitekter

STADSBILDSANALYS



Stadsbilsanalys

Vy från Sankt Eriksgatan i norr

Illustration: Stadsbyggnadskontoret Stockholms stad / Rosenbergs Arkitekter

STADSBILDSANALYS



Stadsbildsanalys

Vy från Hantverkargatan mot norr längs med Sankt Eriksgatan

Illustration: Stadsbyggnadskontoret Stockholms stad / Rosenbergs Arkitekter

STADSBILDSANALYS



Stadsbildaanalys

Vy över Riddarfjärden från Södermalm

Illustration: Stadsbyggnadskontoret Stockholms stad / Rosenbergs Arkitekter

