

SVEA ARTILLERI



MHS
BOSTÄDER



MHS
BOSTÄDER

2023 09 11 GRANSKNING Detaljplan Svea Artilleri 2, MHS Bostäder & RaRada of Sweden AB/Koncept™ part of AFRY
2021 - 2022, Samrådsskede, MHS Bostäder & RaRada of Sweden AB & Belatchew Arkitekter AB



MHS
BOSTÄDER

RARADA OF SWEDEN AB



Svea Artilleri 2 . 230911 – granskning

MHS förslag

MHS har tagit fram flera idéförslag med utvecklingsplaner för hela fastigheten. Mål är att tillgodose det bostadsbehovet som finns för Försvarsmaktens personal och möjliggöra en effektivare markanvändning. MHS behöver utveckla området i etapper. Ambitionen är att bygga ca 150 lägenheter och skapa nya mötesplatser, inom- och utomhusmiljöer som ska berika stadsrummet. Syftet är att skapa nya gårdsrum, mötesplatser mot alla väderstreck som kommer att skapa en ny relation med omgivande miljöer. Fastigheten Svea Artilleri 2 är en strategiskt viktig plats.

Relation till Vallhallavägen

Att placera byggnader i direkt anslutning till Valhallavägen i liv med trottoaren och med lokaler i bottenplan kommer att bidra till ett tryggare och livligare gaturum.

Relation till Svea Artilleri

MHS vill skapa nya gårdsrum och varierande bebyggelseskala mot norr i anslutning till kulturmiljön. Det skapar en möjlighet för nya lugna och tysta lekplatser och gårdsytor.

Området kommer att behöva byggas ut i etapper. Det ska vara möjligt att evakuera från befintliga hus till de nybyggda.



Svea Artilleri 2 ligger omgärdat av kvarter med bebyggelse från olika tidsåldrar. Området söder om Valhallavägen kännetecknas av klassisk, omsluten kvartersstruktur övervägande byggd sent 1800-tal. Bebyggelse längs vägens norra sida visar på en större palett. Publika byggnader av varierad karaktär och användning avlöses av funktionalistiska och modernistiska flerbostadshus. Huskropparna är mer uppbrutna och varierande och gårdarna solljusbelysta. Svea Artilleriregemente och intilliggande institutioner är alla placerade i vinkel mot Valhallavägen vilket skapar smala, kilformade platser mot Valhallavägen. Bostadskvarteren öster om Svea Artilleri 2 följer strikt vägens dragning, medan bakomliggande nordliga kvarterstrukturer är friare placerade. Här är postmodernismens formideal tydliga i både byggnadsstruktur och gestaltning av enskilda byggnader. Platsen är ännu ofullständig, med outnyttjade ytor och många marknivåer och gynnas av ett samlat gestaltungsgrepp som knyter ihop tekniska, arkitektoniska och stadsbyggnadsmässiga behov.





Svea Artilleri 2 omgärdas av dessa olika tidsåldrar och denna stora variation i struktur och geometri. Regementsbyggnaden utmärker sig med en betydelsefull roll i Stockholms historia – men också som markör avseende Försvarets historiska roll på platsen och därigenom koppling till MHS Bostäder.

Nyttillskotten på platsen består av två nya byggnadsvolymer samt påbyggnader på befintliga byggnader inom fastigheten. Bebyggelsen utmed Valhallavägen görs i L-formation över hörnet mot Jungfrugatan och följer båda gatuliv. Kopplingen till de i öster angränsande blandstadskvarteren markeras således. Byggnadens gestaltning kopplar sedan an platsens historia – och samtidigt – i fasadens strama och disciplinerade rytmik. Byggnaden består av en markerad sockelvåning i natursten och vänder sig därigenom tydligt ut mot boulevarden. De kommersiella ytorna fortsätter in på Jungfrugatan. Sockelns övre avslut inrymmer grunda balkonger längs fasaden. De övre våningarna innehåller studentbostäder ämnade för Förvarshögskolan. Fasadens fasettering skapar reliefverkan och skuggspel över den i övrigt enfärgade fasaden. Bearbetningen är en vink åt den klassiska byggnadstraditionen

men tydligt förankrad i vår samtid. Utformning medger franska balkonger till alla lägenheter. Avslutningen uppåt är en vidarebearbetning av fasadens fasetteringar, med en övre bakåtvänd vinkling för att svara upp mot grannfastighetens takfot. Byggnaden har gröna tak i samklang med vår tid. Platsens prominens kräver en byggnad med ett tydligt gestaltningskoncept i harmoni med sin omgivning och ett genomförande av hög kvalitet och nogsam omsorg om detaljering.

De befintliga husen är tydligt barn av sin tid med artikuleringar av fasader i form av mindre terrasser, burspråk, variationsrikedom i fönstertyper och sin rosa fasadkulör. Påbyggnationerna i två plan är därför medvetet enkla i sin grundform med omsorg lagd på fasadens uttryck. Materialvalet i form av plåt stödjer den nutida gestaltningen av påbyggnaden. Takfotens höjd är anpassad till en av de angränsande bostadshusen i ett i övrigt brokigt tak- och takfotslandskap. På översta våningen viks fönster upp över takfoten vilket ger karaktär åt fasaden och magiska ljusspel interiört. På taken ovan fönsterna reserveras plats för solceller. Påbyggnaderna inrymmer, liksom befintliga byggnader, studentlägenheter. Det befintliga tornet lämnas i sin helhet intakt.



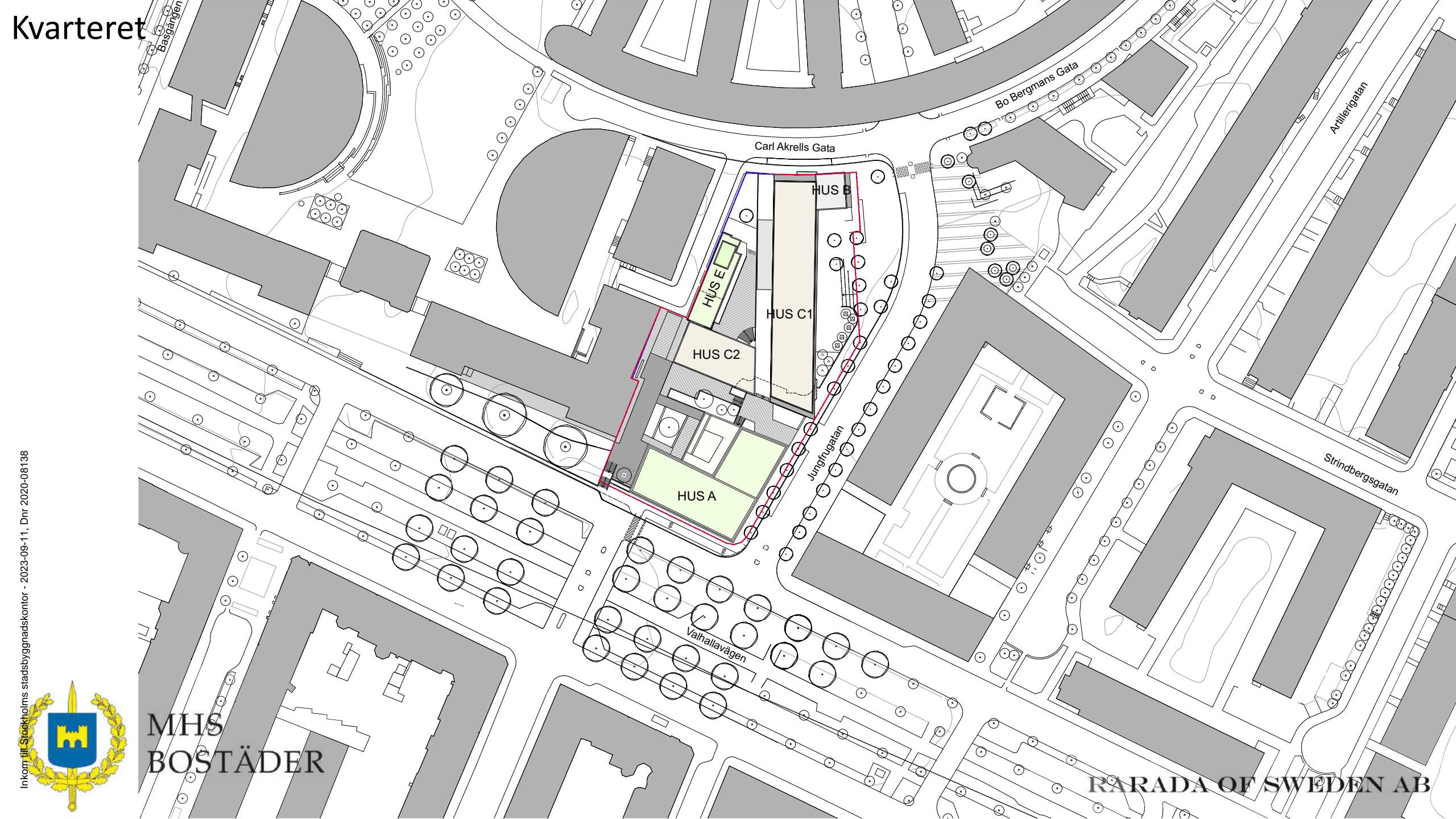
**MHS
BOSTÄDER**



Fortsätter man runt fastigheten och in på Carl Akrells gata möts man av en lummig trädgård med gaveln på nya Hus E i fonden. Detta nytillskott kännetecknas av en smal byggnadskropp med loftgång vänd in mot de befintliga husen. Även här tudelas fasaden med en naturstensklädd, stram sockel och en putsad övre del. Uttrycket är medvetet enkelt och rytmiskt för att lyfta fram Svea Artilleriregementes mer expressiva fasad. Bottenvåningen används av de boende och resterande byggnad innehåller studentlägenheter. Alla lägenheter har fransk balkong. Kulörer väljs i ljusa toner – krita, och en antydning till rosa – för att visa tillhörighet till de befintliga byggnaderna inom fastigheten. Taket är grönt. Regementet ska fortsatt framstå kraftfullt och med sin egen färgsättning.

I förlängningen av Carl Akrells gata placeras en trappa med åtkomst upp på Valhallavägen. Fonden kompletteras av frodiga planteringar och ett stort träd samt nya murar likt de uppförda på 1930-talet i samband med höjningen av Valhallavägen. Dessförinnan har en platsbildning öppnat upp sig mot öster. Sockeln är dubbelhög på denna sida och byggnaden kompletteras av en envåningsvolym inrymmande lokal och garageaccess. Taket på denna skapar en privat terrass för de boende med sittmöjligheter och planteringar. En trappa i öster leder upp på Jungfrugatan omgärdad av lummiga regnbäddar. Dessa regnbäddar sträcker sig ut hela vägen på torget och blir en bra pendant till torgets stramare mittpunkt. Här placeras en magnolia och stor skulptur. Möjlighet för kommersiella lokaler skapas även på denna nedre nivå. Solen letar sig ner här och möjliggör härliga uteserveringar.

RARADA OF SWEDEN AB



Kvarteret

Inkom till Stockholms stadsbyggnadskontor - 2023-09-11, Dnr 2020-08138



MHS
BOSTÄDER

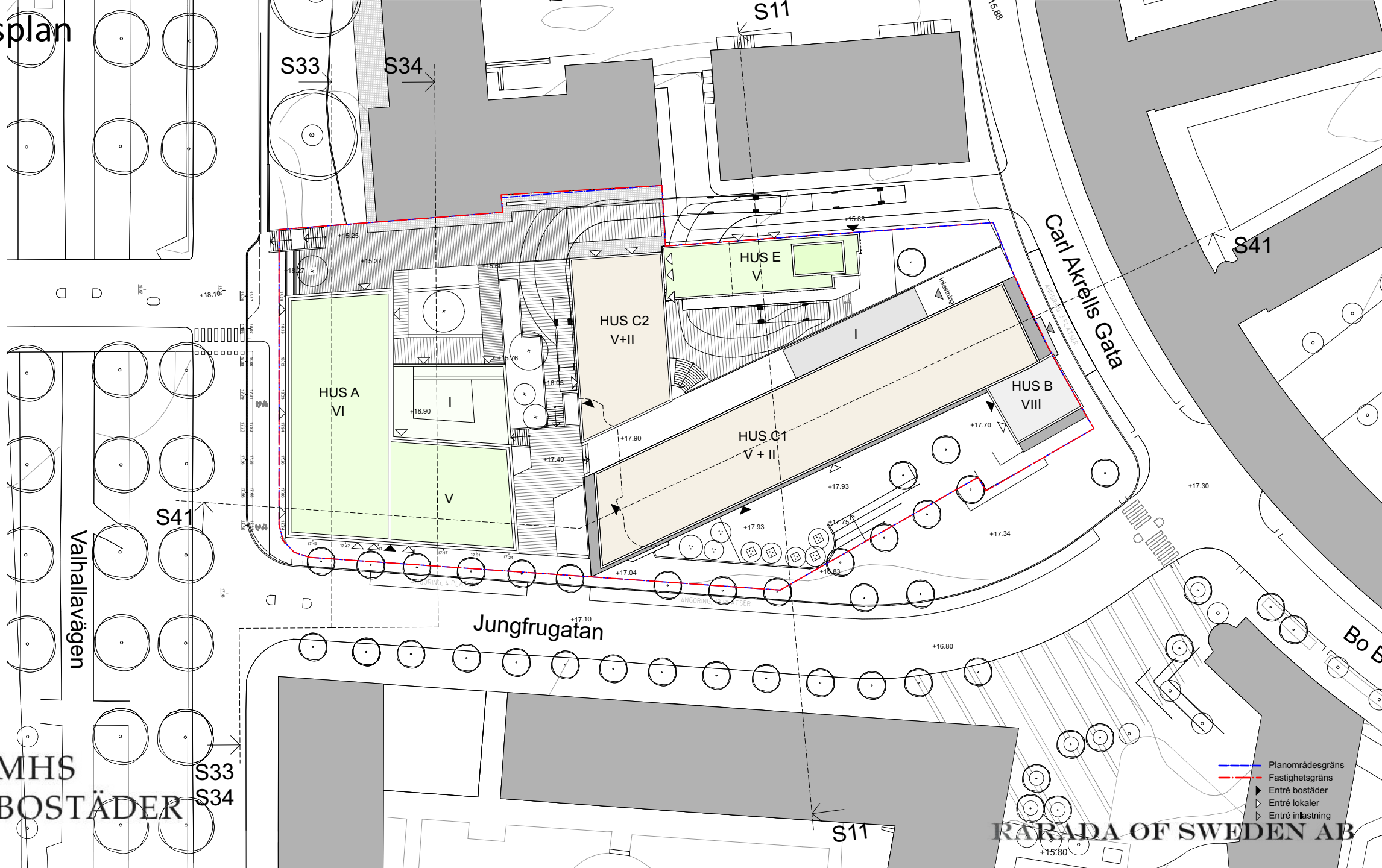
RARADA OF SWEDEN AB

Situationsplan

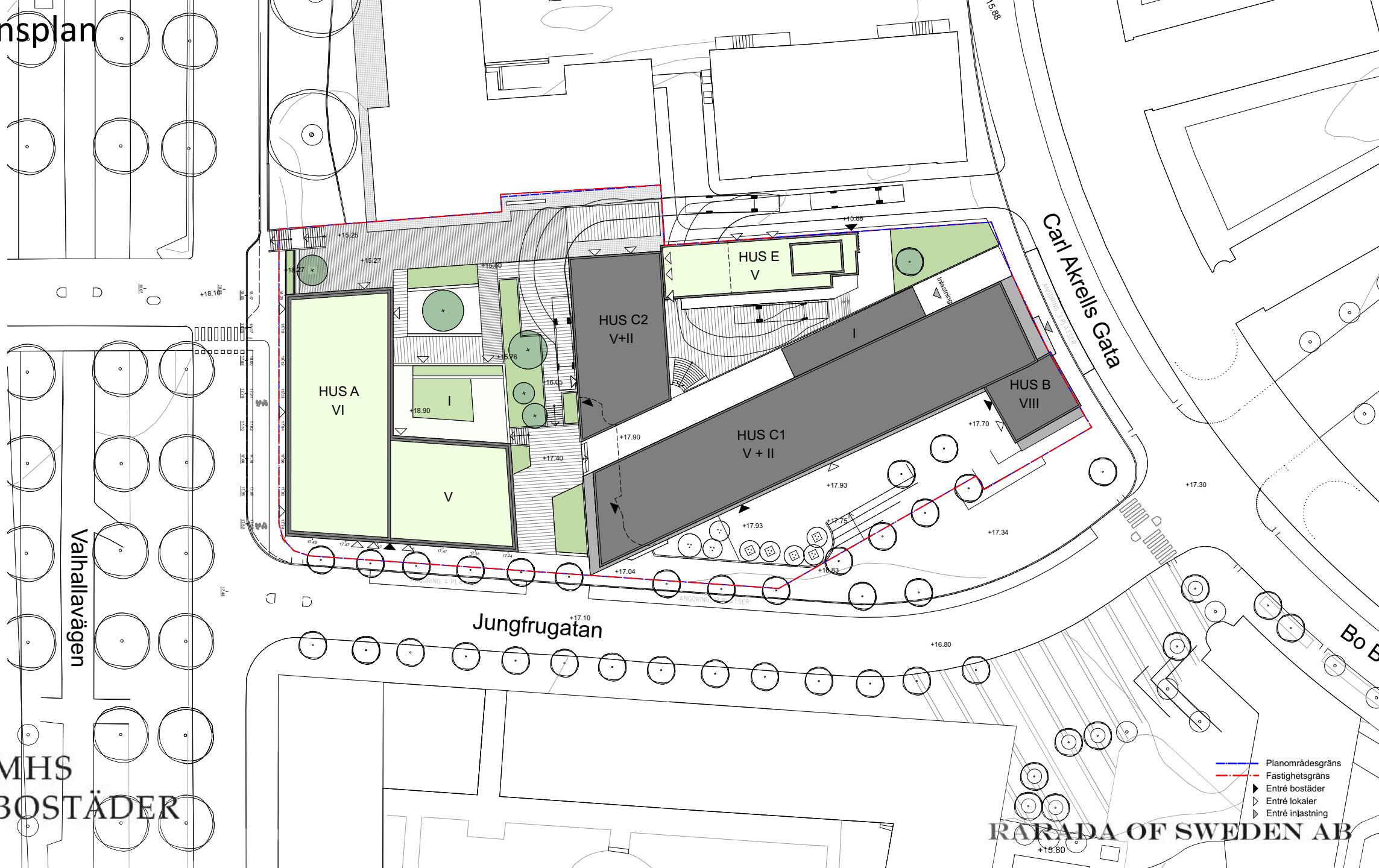
Inkom till Stockholms stadsbyggnadskontor - 2023-09-11, Dnr 2020-08138



MHS
BOSTÄDER



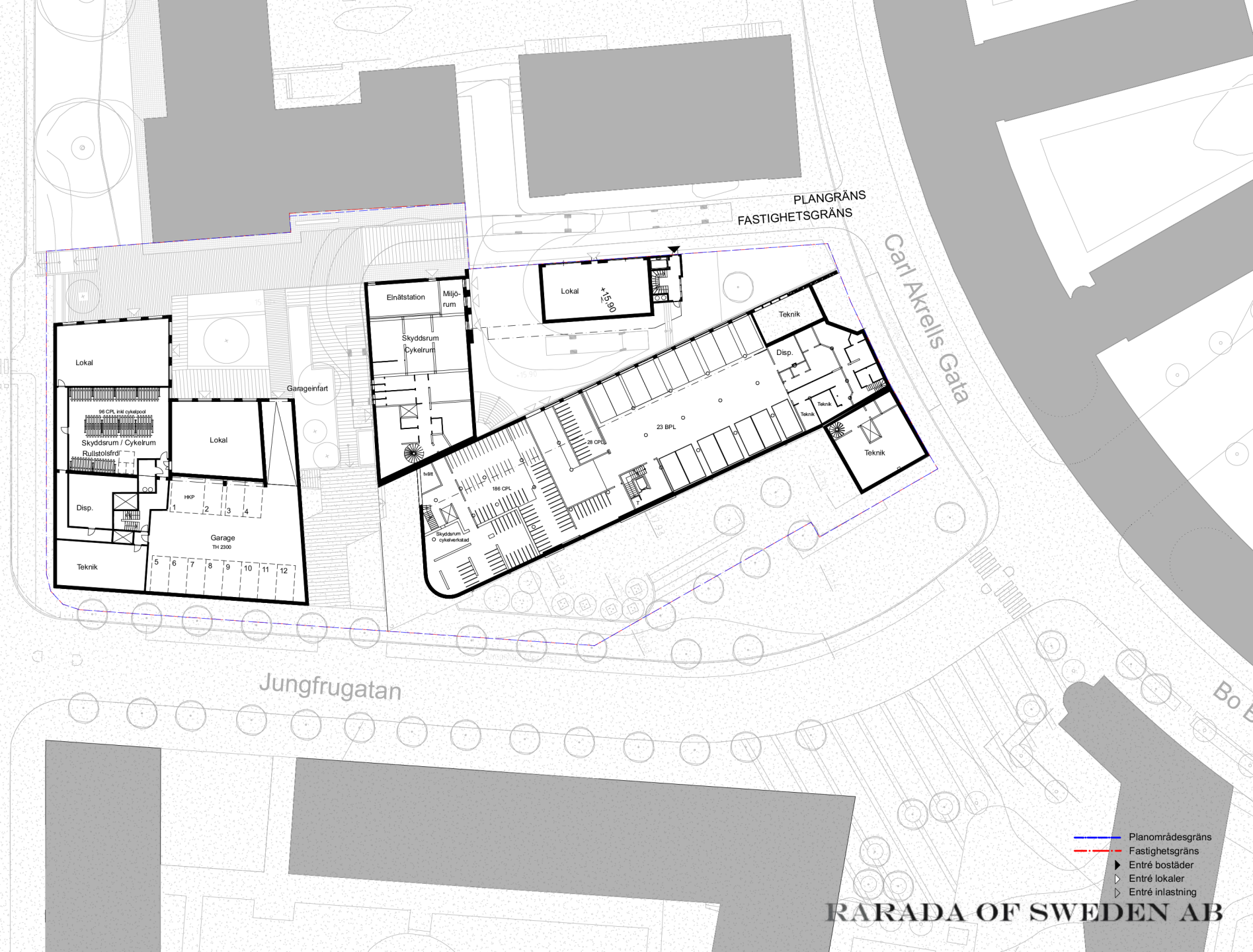
Inkom till Stockholms stadsbyggnadskontor - 2023-09-11, Dnr 2020-08138

MHS
BOSTÄDER

Inkom till Stockholms stadsbyggnadskontor - 2023-09-11, Dnr 2020-08138



Valhallavägen

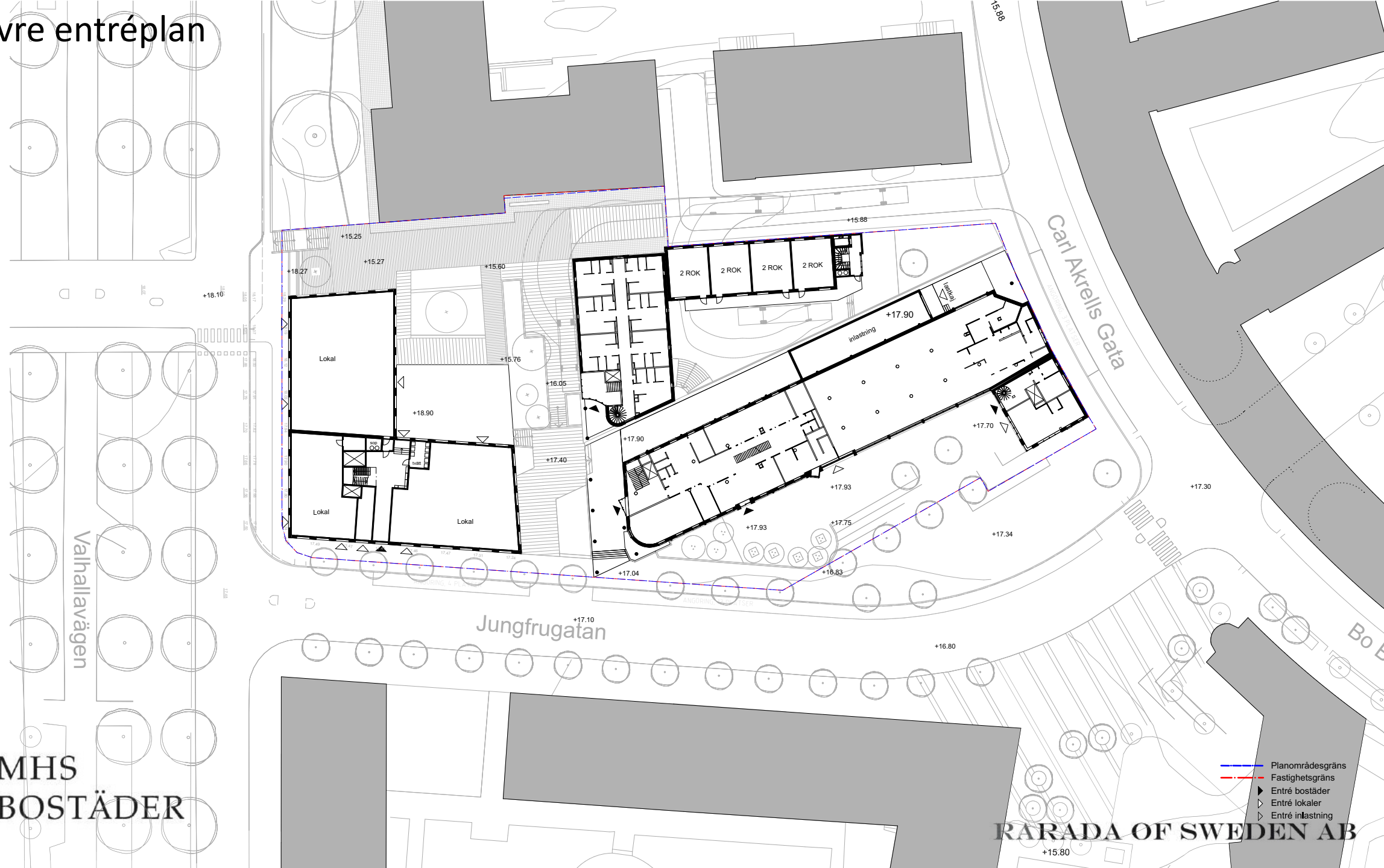


RARADA OF SWEDEN AB

Inkom till Stockholms stadsbyggnadskontor - 2023-09-11, Dnr 2020-08138

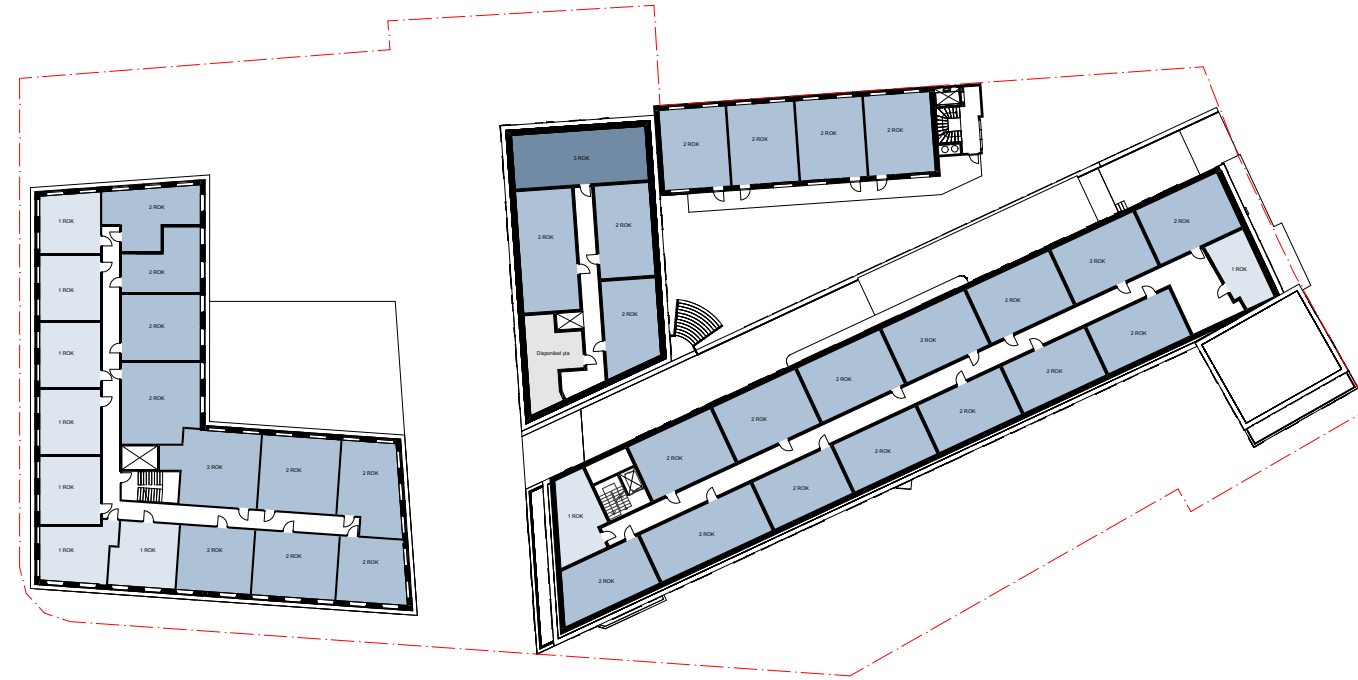


MHS BOSTÄDER



PARADA OF SWEDEN AB

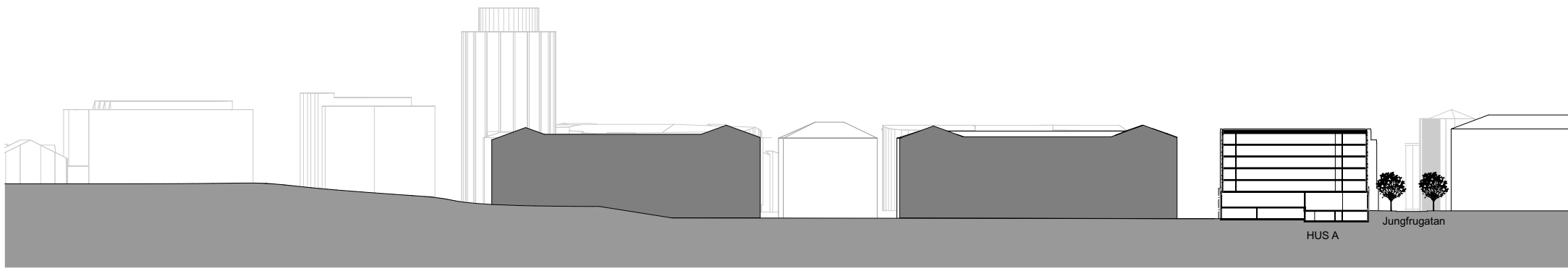
Typplan



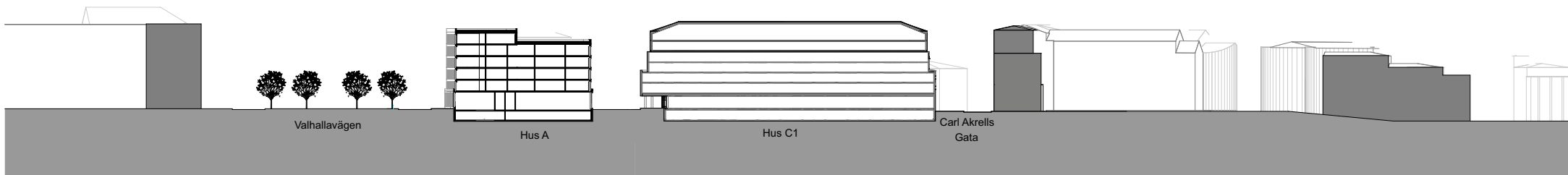
Fastighetsgräns



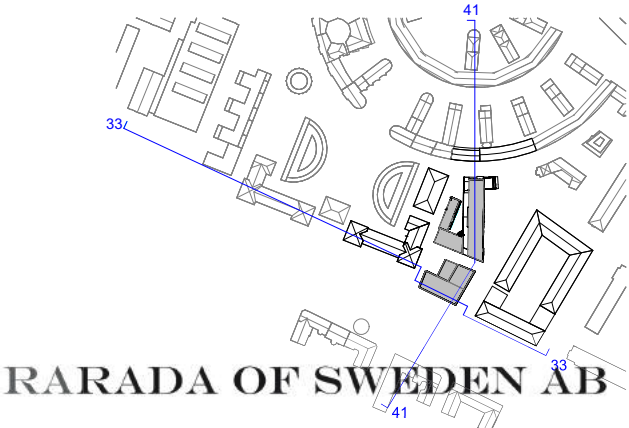
Sektioner genom området



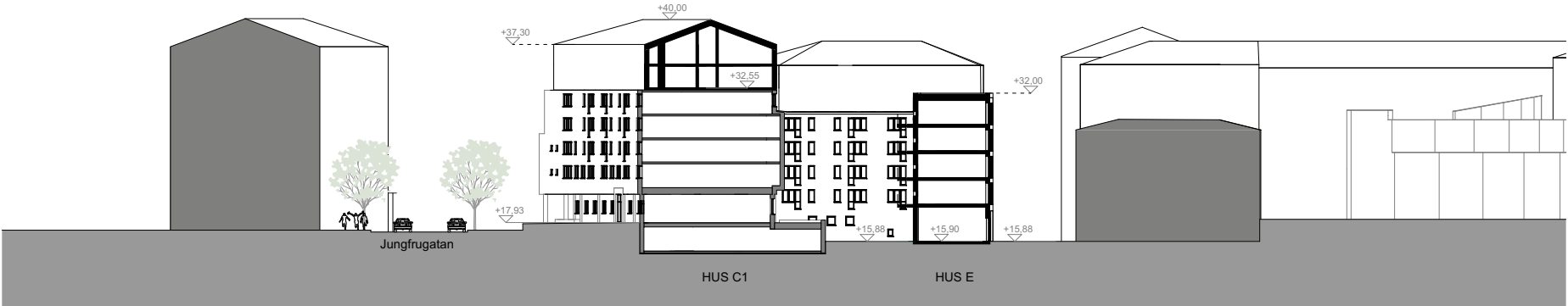
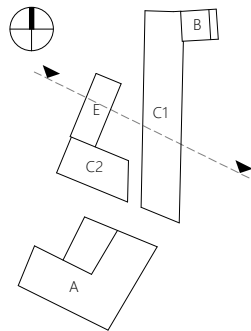
Sektion 33 med omgivningar



Sektion 41 med omgivningar



Sektion 11



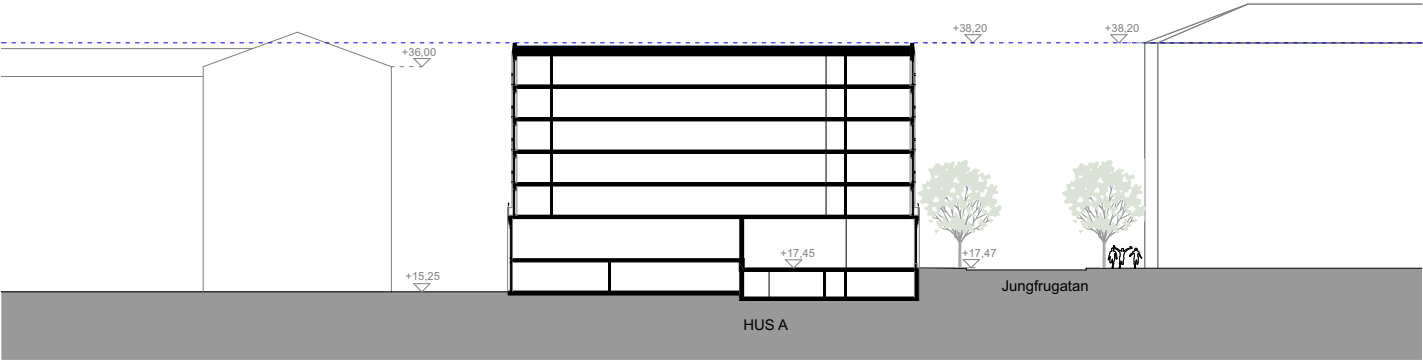
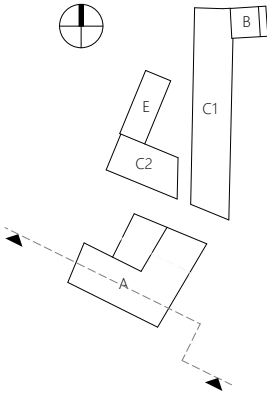
Inkom till Stockholms stadsbyggnadskontor - 2023-09-11, Dnr 2020-08138



MHS
BOSTÄDER

RARADA OF SWEDEN AB

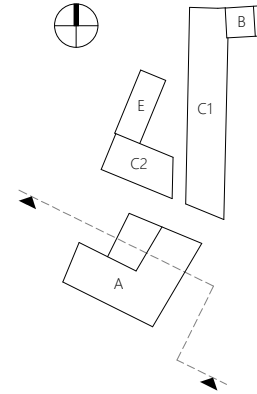
Sektion 33



Inkom till Stockholms stadsbyggnadskontor - 2023-09-11, Dnr 2020-08138

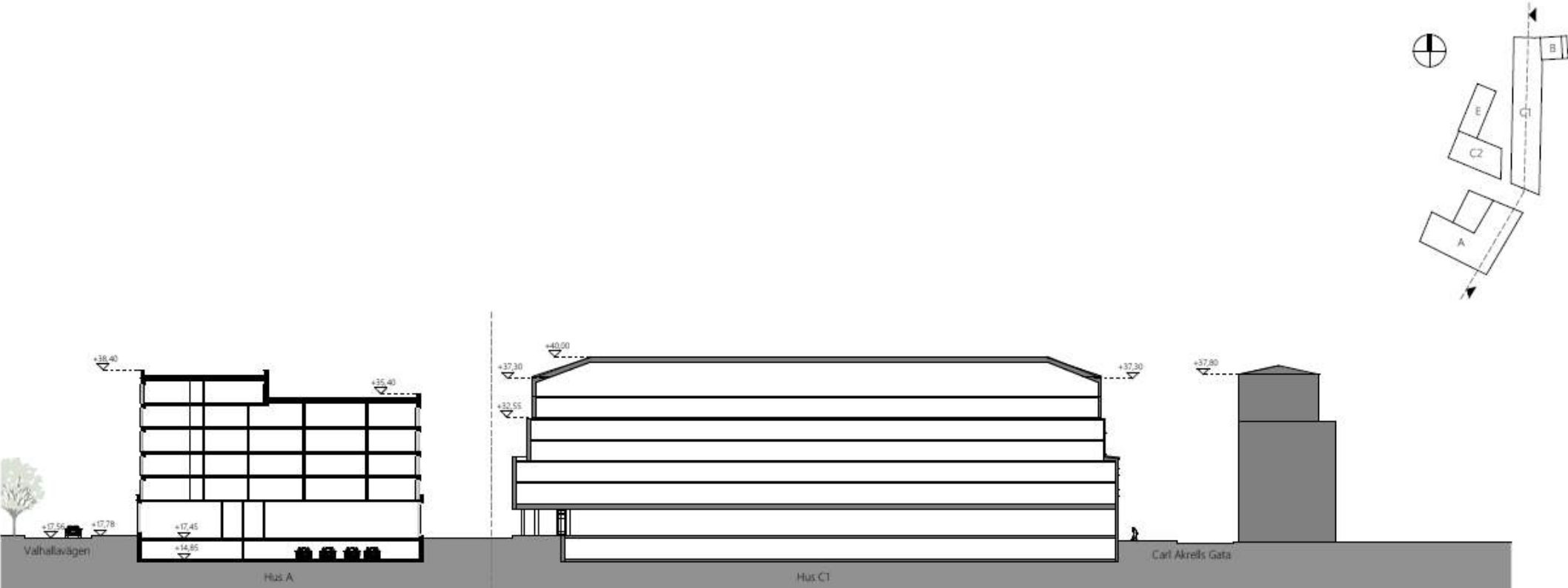


MHS
BOSTÄDER



RARADA OF SWEDEN AB

Sektion 41



Inkom till Stockholms stadsbyggnadskontor - 2023-09-11, Dnr 2020-08138



MHS
BOSTÄDER

RARADA OF SWEDEN AB

Gatuelevation Valhallavägen, 1:1500



Inkom till Stockholms stadsbyggnadskontor - 2023-09-11, Dnr 2020-08138



MHS
BOSTÄDER

RARADA OF SWEDEN AB

Gatuelevation Valhallavägen, 1:1000



Inkom till Stockholms stadsbyggnadskontor - 2023-09-11, Dnr 2020-08138



MHS
BOSTÄDER

RARADA OF SWEDEN AB

Hus A fasad utmed Valhallavägen



Inkom till Stockholms stadsbyggnadskontor - 2023-09-11, Dnr 2020-08138



MHS
BOSTÄDER

RARADA OF SWEDEN AB

Hus A & C fasad utmed Jungfrugatan



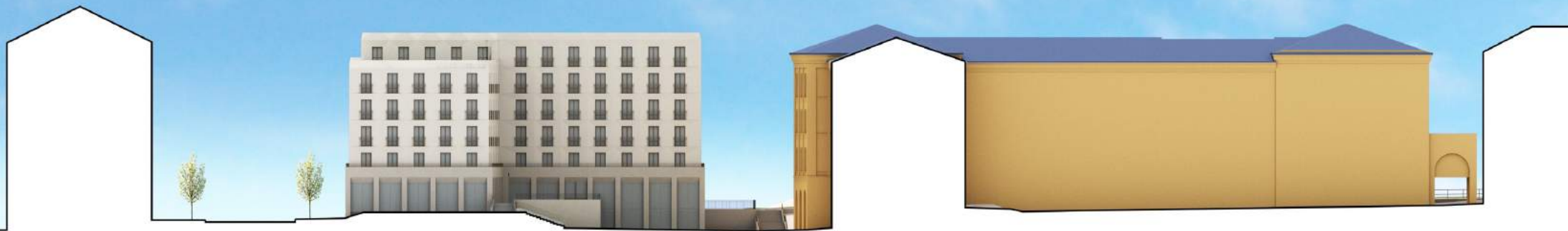
Inkom till Stockholms stadsbyggnadskontor - 2023-09-11, Dnr 2020-08138



MHS
BOSTÄDER

RARADA OF SWEDEN AB

Hus A fasad mot gård



Hus C fasad mot söder



Inkom till Stockholms stadsbyggnadskontor - 2023-09-11, Dnr 2020-08138



MHS
BOSTÄDER

RARADA OF SWEDEN AB

Hus C fasad Carl Akrells gata



Inkom till Stockholms stadsbyggnadskontor - 2023-09-11, Dnr 2020-08138



MHS
BOSTÄDER

RARADA OF SWEDEN AB

Hus E fasad mot norr



Inkom till Stockholms stadsbyggnadskontor - 2023-09-11, Dnr 2020-08138



MHS
BOSTÄDER

RARADA OF SWEDEN AB

Hus A, C & E fasad mot väster



Solstudie förslag i plan



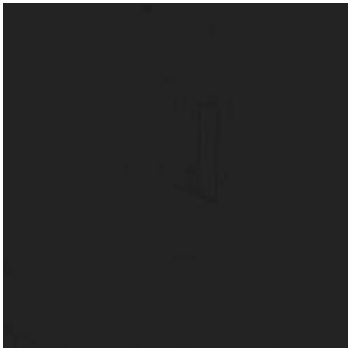
Mars 21 - kl.9



Mars 21 - kl.12



Mars 21 - kl.15



Mars 21 - kl.18



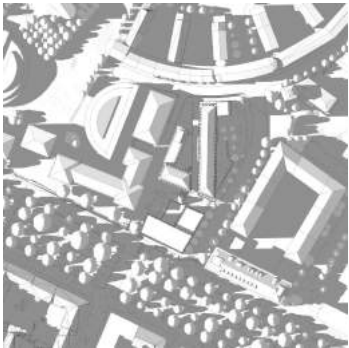
Juni 21 - kl.9



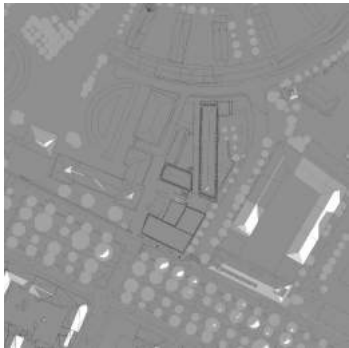
Juni 21 - kl.12



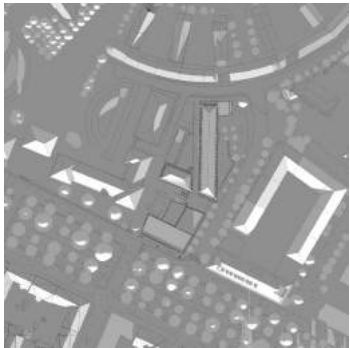
Juni 21 - kl.15



Juni 21 - kl.18



Dec 21 - kl.9



Dec 21 - kl.12



Dec 21 - kl.15



Solstudie befintligt kvarter i plan



Mars 21 - kl.9



Mars 21 - kl.12



Mars 21 - kl.15



Mars 21 - kl.18



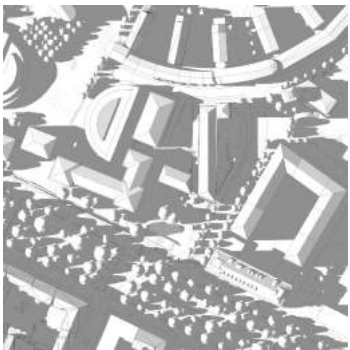
Juni 21 - kl.9



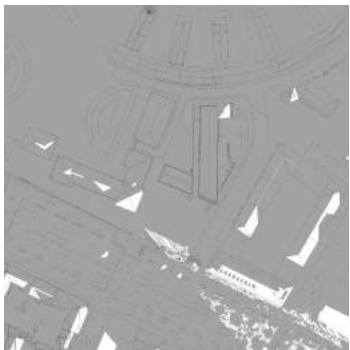
Juni 21 - kl.12



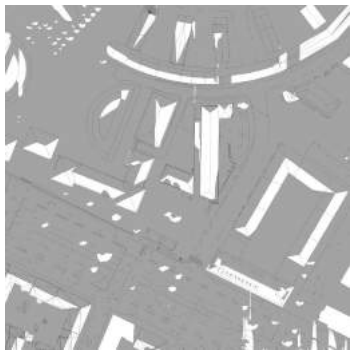
Juni 21 - kl.15



Juni 21 - kl.18



Dec 21 - kl.9



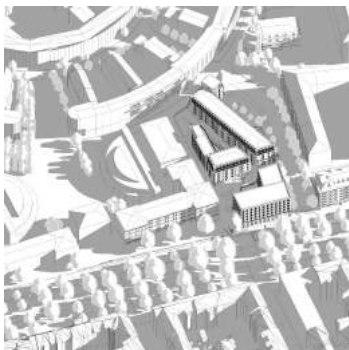
Dec 21 - kl.12



Dec 21 - kl.15



Solstudie förslag i 3d



Mars 21 - kl.9



Mars 21 - kl.12



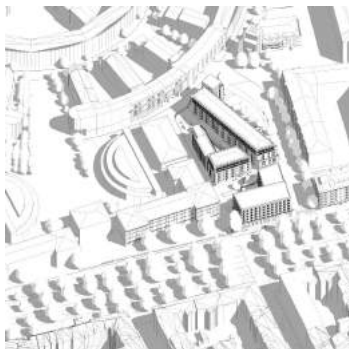
Mars 21 - kl.15



Mars 21 - kl.18



Juni 21 - kl.9



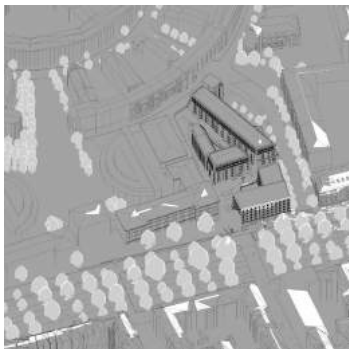
Juni 21 - kl.12



Juni 21 - kl.15



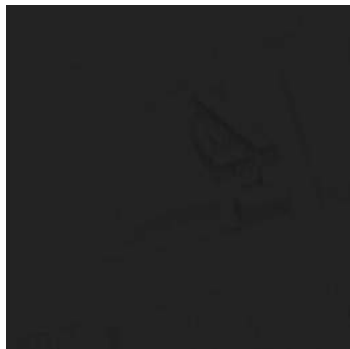
Juni 21 - kl.18



Dec 21 - kl.9



Dec 21 - kl.12



Dec 21 - kl.15



Solstudie befintligt kvarter i 3d



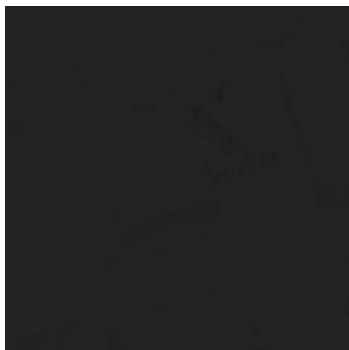
Mars 21 - kl.9



Mars 21 - kl.12



Mars 21 - kl.15



Mars 21 - kl.18



Juni 21 - kl.9



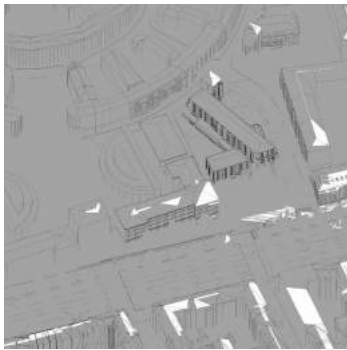
Juni 21 - kl.12



Juni 21 - kl.15



Juni 21 - kl.18



Dec 21 - kl.9



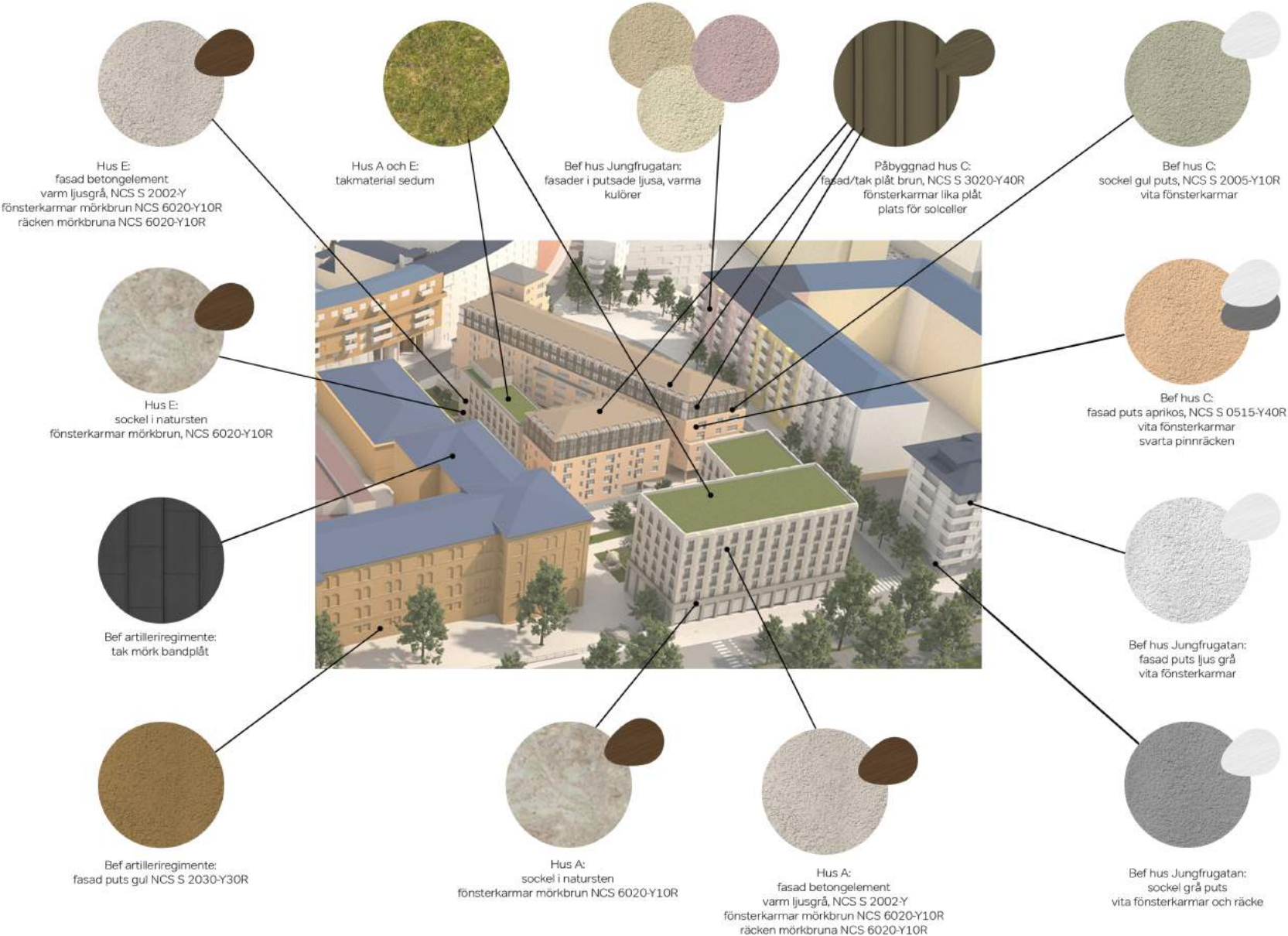
Dec 21 - kl.12



Dec 21 - kl.15



Kulör- & materialpalett





MHS
BOSTÄDER



RARADA OF SWEDEN AB



MHS
BOSTÄDER

RARADA OF SWEDEN AB



MHS
BOSTÄDER

RARADA OF SWEDEN AB



MHS
BOSTÄDER

RARADA OF SWEDEN AB



MHS
BOSTÄDER

RARADA OF SWEDEN AB



MHS
BOSTÄDER



RARADA OF SWEDEN AB



MHS
BOSTÄDER

RARADA OF SWEDEN AB



MHS
BOSTÄDER



RARADA OF SWEDEN AB