

# Grönytefaktor

## Dalvik

- Fastighetsgräns
- Tät yta - tak / privata terrasser
- Gemensamma terrasser
- Grönt tak >300 mm
- Grönt tak 110-300 mm
- Holkar, bikupor
- Baggholkar
- Grönska på väggar
- BF

Blomsterprakt i fältskiktet
- FM

Flerskiktad markgrönska

### KOMMENTARER

Tilläggsfaktor "Diversitet på gröna tunna sedumtak - kategori: grönska / biodiversitet" har räknats på 10 % av de gröna taken.

Tilläggsfaktor "Gröna tak - kategori grönska och ljudkvalitet" har räknats på samtliga gröna tak.

Tilläggsfaktor "Buskar upplevelsevärden - kategori: grönska / rekreativa och sociala värden" har räknats på samtliga buskar.

Tilläggsfaktor "Träd upplevelsevärden - kategori: grönska / rekreativa och sociala värden" har räknats på samtliga träd.

Tilläggsfaktor "Bärande buskar - kategori grönska och biodiversitet" har räknats på 5 % av alla buskar.

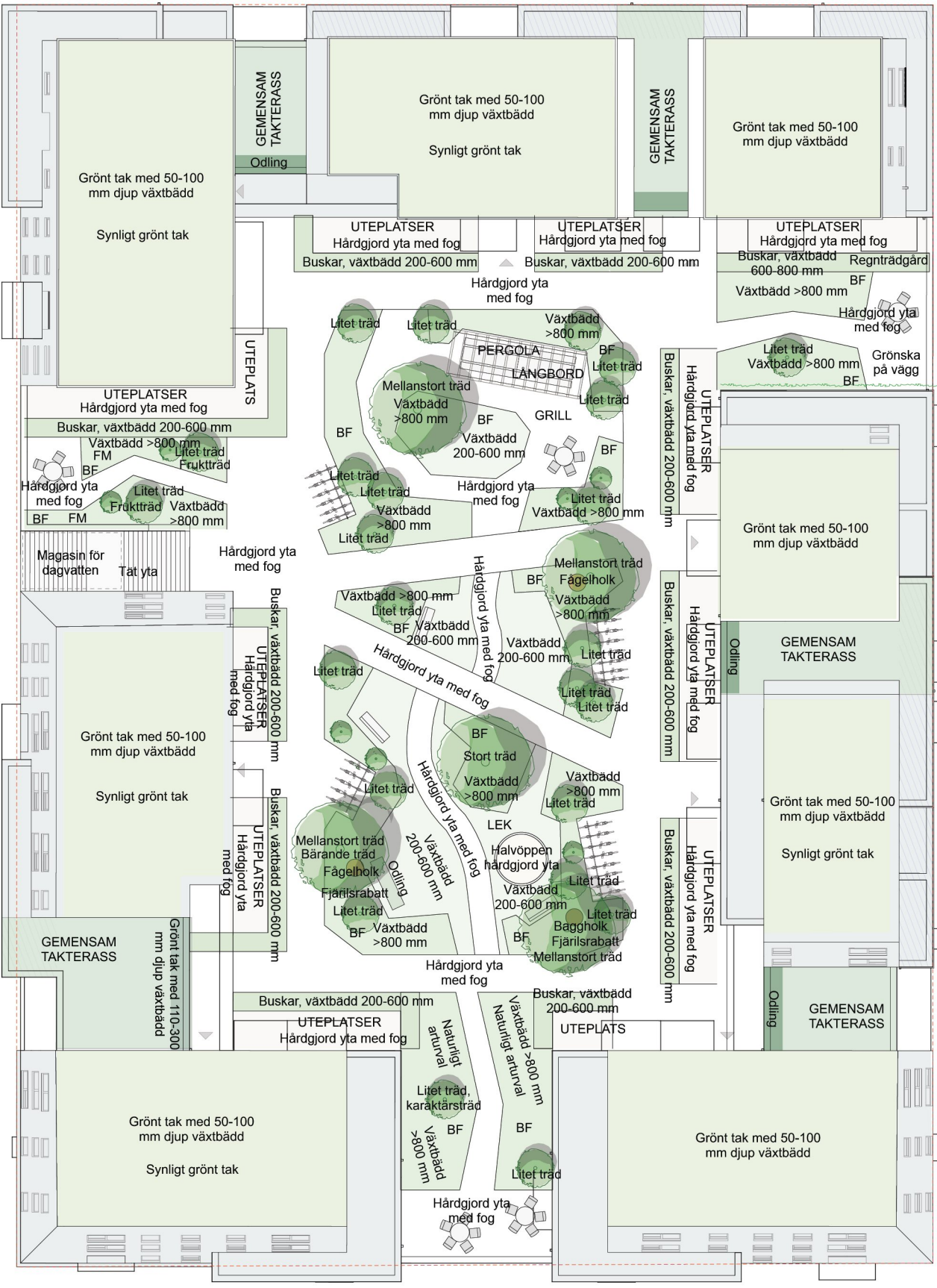
Tilläggsfaktor "Träd, upplevelsevärden - kategori grönska/ rekreativa & sociala värden" har räknats på samtliga träd.

För fullständig uträkning av GYF med samtliga faktorer redovisade, se separat exceldokument.

HELA TOMTENS YTA:	3253 KVM
SUMMA EKO-EFFEKYTIV YTA:	2561KVM
GYF	0,79



1:300/A3



# Grönytefaktor

Dalvik

YTA:	FAKTOR:	ANTAL:	AREA:	FAKTORBERÄKN. AREA:
Delfaktorer grönska				
Bevarad naturmark	1,5	-	0	0
Ej underbyggd markgrönska	1,5	-	0	0
Växtbädd >800 mm djup	1,4	-	309	433
Växtbädd 600-800 mm djup	0,3	-	11	3,3
Växtbädd 200-600 mm djup	0,1	-	252,9	25
Grönt tak med > 300 mm djup växtbädd	0,3	-	15	5
Grönt tak med 110-300 mm djup växtbädd	0,1	-	7	1
Grönt tak med 50 - 110 mm djup växtbädd	0,05	-	977,5	49
Grönska på väggar	0,4	-	33	13
Grönskande balkonger	0,3	-	0	0
Tilläggsfaktorer grönska/biodiversitet				
Diversitet i fältskiktet	0,05	-	0	0
Naturligt arturval	0,5	-	64	32
Diversitet på gröna tunna sedumtak	0,1	-	95	10
Grönskande balkonger med häng- eller klätterväxter	0,3	-	0	0
Fjärilsrabatt	1,0	-	34	34
Buskar generellt	0,2	-	137	27
Bärande buskar	0,4	-	13	5
Karaktärsträd	3,0	1	25	75
Befintliga träd	3,0	0	0	0
Nya stora träd (stam >30 cm)	2,4	1	25	60
Nya mellanstora träd (stam 20-30 cm)	1,5	5	125	188
Nya små träd (stam 16-20 cm)	1,0	24	600	600
Bärande träd	0,4	1	25	10
Holkar, bikupor	0,5	2	10	5
Baggholkar	2,0	1	5	10
Faunadepåer	2,0	0	0	0
Biologiska gestaltningselement/habitatstärkande åtgärder	2,0	0	0	0
Tilläggsfaktorer grönska/rekreativa & sociala värden				
Ytor för social aktivitet	1,2	-	0	0
Odlingsytor	0,5	-	2	1
Tak, balkonger, terrasser och växthus för odling	0,5	-	23	12
Gemensamma takterasser	0,2	-	196,4	39
Synliga gröna tak	0,05	-	657,7	33
Blomsterprakt i fältskiktet	0,2	-	350	70
Buskar upplevelsevärden	0,1	-	137	14
Buskar med ätliga bär och frukter	0,2	-	7	1
Träd, upplevelsevärden	0,4	30	750	300
Fruktträd	0,2	2	50	10
Pergolor o.dyl.	0,3	-	15	5
Habitatstärkande åtgärder, upplevelsevärden	0,2	0	0	0
Tilläggsfaktorer grönska/klimat - temperaturreglering				
Träd placerade så att de ger lövskugga	0,4	0	0	0
Pergolor, lövgångar mm som ger lövskugga	0,5	-	15	8
Gröna tak eller flerskiktad markgrönska	0,05	-	31	2
Tilläggsfaktorer grönska och ljudkvalitet				
Vegetationsklädd mark	0,1	-	487	49
Grönska på väggar, växtsubstrat på väggen	0,3	-	0	0
Grönska på väggar, klätterväxter	0,1	-	33	3
Gröna tak	0,05	-	977,5	49
Delfaktorer vatten				
Vattenytor i dammar, bäckar och diken	1,0	-	0	0
Öppna hårdgjorda ytor	0,3	-	0	0
Halvöppna hårdgjorda ytor	0,2	-	5,5	1
Hårdgjorda ytor med fogar	0,05	-	839	42
Täta ytor	0,0	-	950	0
Tilläggsfaktorer vatten/biodiversitet				
Biologiskt tillgängliga permanenta vattenytor	4,0	-	0	0
Fuktstråk med tillfälligt kvardröjande vatten	2,0	-	11	22
Förd. av dagvatten från hårdgjorda ytor i ytvattensamlingar och fuktstråk	0,2	-	950	190
Avvattnig av hårdgjorda ytor till omgivande grönska på mark, regnbäddar mm	0,2	-	419	84
Förd. av dagvatten från hårdgjorda ytor i magasin	0,1	-	419	42
Tilläggsfaktorer vatten/rekreativa & sociala värden				
Vattenspeglar	0,5	-	0	0
Biologiskt tillgängliga vatten - upplevelsevärden	1,0	-	0	0
Fontäner o.dyl.	0,3	0	0	0
Tilläggsfaktorer vatten/klimat - temperaturreglering				
Vattensamlingar för torrperioder	0,5	-	0	0
Uppsamling i magasin av regnvatten för bevattning	0,05	-	30	2
Fontäner o.dyl.	0,3	0	0	0
Tilläggsfaktorer vatten och ljudkvalitet				
Fontäner o.dyl.	0,3	0	0	0
Total summa (eko-effektiv yta):			2561	
Hela tomtens yta:			3253	
Uppnådd faktor:			0,79	
Balansräkning:	Max antal:	Uppnått antal:	% :	
B = Biologisk mångfald	34	23	68%	
S = Sociala värden	29	19	66%	
K = Klimatanpassning	20	12	60%	
L = Ljudkvalitet	5	3	60%	

# Grönytefaktor

## Skaftå

- Fastighetsgräns
- Tät yta - tak / privata terrasser
- Gemensamma terrasser
- Grönt tak >300 mm
- Grönt tak 110-300 mm
- Holkar, bikupor
- Baggholkar
- EUM Ej underbyggd markgrönska
- FM Flerskiktad markgrönska
- Grönska på väggar

### KOMMENTARER

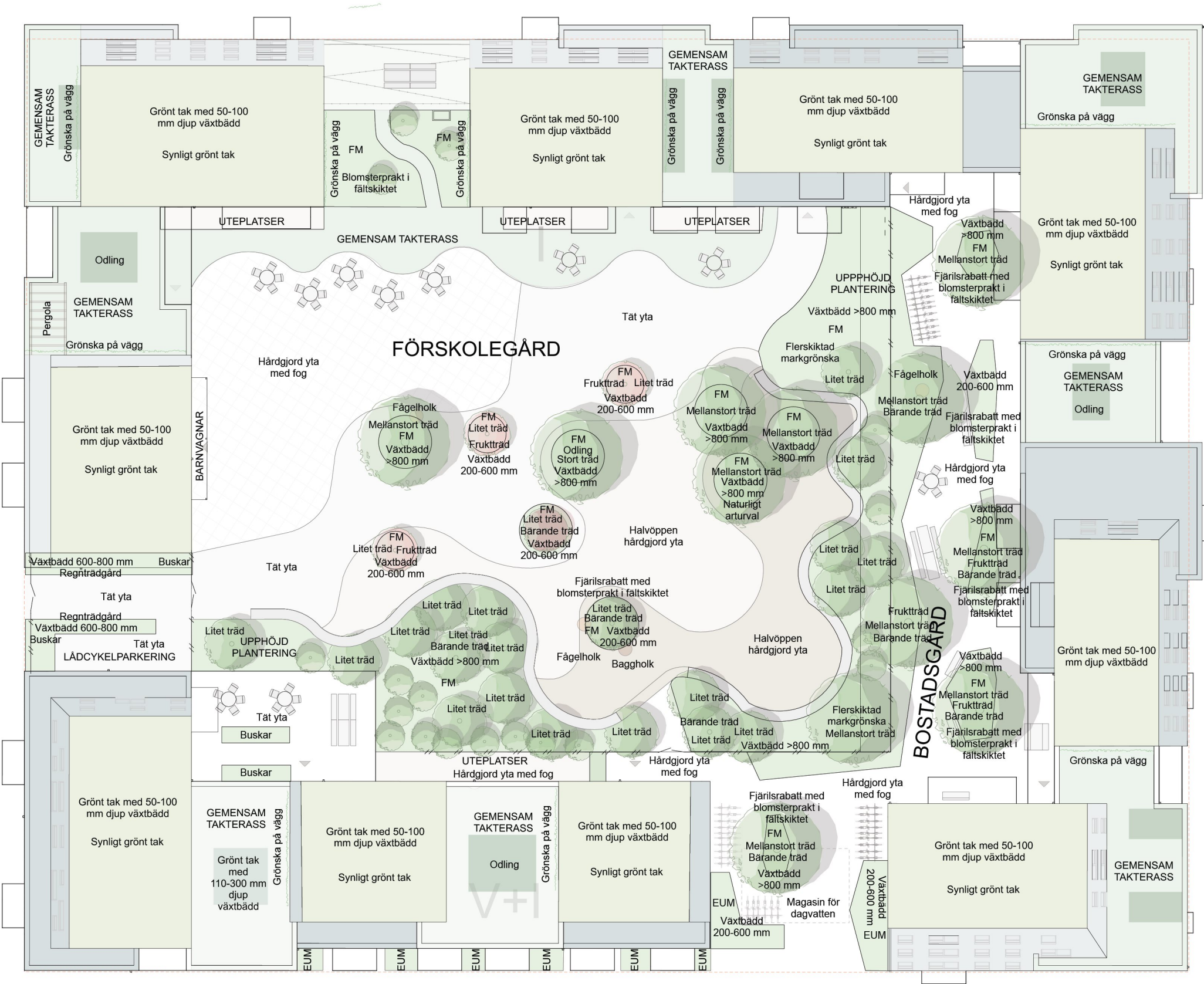
- Tilläggsfaktor "Diversitet på gröna tunna sedumtak - kategori: grönska / biodiversitet" har räknats på samtliga gröna tak.
- Tilläggsfaktor "Gröna tak eller flerskiktad växtlighet - kategori: grönska / klimat - temperaturreglering" har räknats på samtliga kvm planteringar som utöver perenner även innefattar buskar och / eller träd.
- Tilläggsfaktor "Gröna tak - kategori: grönska och ljudkvalitet" har räknats på samtliga gröna tak.
- Tilläggsfaktor "Vegetationsklädd mark - kategori: grönska och ljudkvalitet" har räknats på samtliga antal kvm planteringar.
- Tilläggsfaktor "Buskar upplevelsevärden - kategori: grönska / rekreativa och sociala värden" har räknats på samtliga buskar.
- Tilläggsfaktor "Träd upplevelsevärden - kategori: grönska / rekreativa och sociala värden" har räknats på samtliga träd.
- Tilläggsfaktor "Buskar med ätliga bär och frukter - kategori: grönska / rekreativa och sociala värden" har räknats på 20% av alla buskar.
- Tilläggsfaktor "Grönska på väggar, klätterväxter - kategori: grönska och ljudkvalitet" har räknats på samma antal kvm som delfaktor "Grönska på väggar - kategori grönska".

För fullständig uträkning av GYF med samtliga faktorer redovisade, se separat exceldokument.

HELA TOMTENS YTA:4948 KVM

SUMMA EKO-EFFEKTIV YTA:3618 KVM

GYF0,73



# Grönytefaktor

## Skaftå

YTA:	FAKTOR:	ANTAL:	AREA:	FAKTORBERÄKN. AREA:
Delfaktorer grönska				
BSK Bevarad naturmark	1,5	-	0	0
BSK Ej underbyggd markgrönska	1,5	-	45,8	69
BSK Växtbädd >800 mm djup	1,4	-	573,1	802
BSK Växtbädd 600-800 mm djup	0,3	-	30	9
BSK Växtbädd 200-600 mm djup	0,1	-	228,8	23
BSK Grönt tak med > 300 mm djup växtbädd	0,3	-	148,6	45
BSK Grönt tak med 110-300 mm djup växtbädd	0,1	-	14	1
BSK Grönt tak med 50 - 110 mm djup växtbädd	0,05	-	1153	58
BSK Grönska på väggar	0,4	-	246	98
BSK Grönskande balkonger	0,3	-	0	0
Tilläggsfaktorer grönska/biodiversitet				
B Diversitet i fältskiktet	0,05	-	0	0
B Naturligt arturval	0,5	-	10	5
B Diversitet på gröna tunna sedumtak	0,1	-	721,2	72
B Grönskande balkonger med häng- eller klätterväxter	0,3	-	0	0
B Fjärilsrabatt	1,0	-	62,5	63
B Buskar generellt	0,2	-	74	15
B Bärande buskar	0,4	-	9	4
B Karaktärsträd	3,0	1	25	75
B Befintliga träd	3,0	0	0	0
B Nya stora träd (stam >30 cm)	2,4	1	25	60
B Nya mellanstora träd (stam 20-30 cm)	1,5	11	275	413
B Nya små träd (stam 16-20 cm)	1,0	24	600	600
B Bärande träd	0,4	9	225	90
B Holkar, bikupor	0,5	3	15	8
B Baggholkar	2,0	1	5	10
B Faunadepåer	2,0	0	0	0
B Biologiska gestaltningselement/habitatstärkande åtgärder	2,0	0	0	0
Tilläggsfaktorer grönska/rekreativa & sociala värden				
S Ytor för social aktivitet	1,2	-	0	0
S Odlingsytor	0,5	-	10	5
S Tak, balkonger, terrasser och växthus för odling	0,5	-	20	10
S Gemensamma takterasser	0,2	-	862,9	173
S Synliga gröna tak	0,05	-	1066	53
S Blomsterprakt i fältskiktet	0,2	-	105,5	21
S Buskar upplevelsevärden	0,1	-	70	7
S Buskar med ätliga bär och frukter	0,2	-	10	2
S Träd, upplevelsevärden	0,4	36	900	360
S Fruktträd	0,2	5	125	25
S Pergolor o.dyl.	0,3	-	12	4
S Habitatstärkande åtgärder, upplevelsevärden	0,2	0	0	0
Tilläggsfaktorer grönska/klimat - temperaturreglering				
K Träd placerade så att de ger lövskugga	0,4	0	0	0
K Pergolor, lövgångar mm som ger lövskugga	0,5	-	25	13
K Gröna tak eller flerskiktad markgrönska	0,05	-	588,9	29
Tilläggsfaktorer grönska och ljudkvalitet				
L Vegetationsklädd mark	0,1	-	585,8	59
L Grönska på väggar, växtsubstrat på väggen	0,3	-	0	0
L Grönska på väggar, klätterväxter	0,1	-	246	25
L Gröna tak	0,05	-	1153	58
Delfaktorer vatten				
BSK Vattenytor i dammar, bäckar och diken	1,0	-	0	0
BSK Öppna hårdgjorda ytor	0,3	-	0	0
SK Halvöppna hårdgjorda ytor	0,2	-	435,8	87
SK Hårdgjorda ytor med fogar	0,05	-	736	37
- Täta ytor	0,0	-	2374,5	0
Tilläggsfaktorer vatten/biodiversitet				
B Biologiskt tillgängliga permanenta vattenytor	4,0	-	0	0
B Fuktstråk med tillfälligt kvardröjande vatten	2,0	-	30	60
B Förd. av dagvatten från hårdgjorda ytor i ytvattensamlingar och fuktstråk	0,2	-	0	0
B Avvattnig av hårdgjorda ytor till omgivande grönska på mark, regnbäddar mm	0,2	-	0	0
B Förd. av dagvatten från hårdgjorda ytor i magasin	0,1	-	736	74
Tilläggsfaktorer vatten/rekreativa & sociala värden				
S Vattenspeglar	0,5	-	0	0
S Biologiskt tillgängliga vatten - upplevelsevärden	1,0	-	0	0
S Fontäner o.dyl.	0,3	0	0	0
Tilläggsfaktorer vatten/klimat - temperaturreglering				
K Vattensamlingar för torrperioder	0,5	-	0	0
K Uppsamling i magasin av regnvatten för bevattning	0,05	-	0	0
K Fontäner o.dyl.	0,3	0	0	0
Tilläggsfaktorer vatten och ljudkvalitet				
L Fontäner o.dyl.	0,3	0	0	0
Total summa (eko-effektiv yta):			3618	
Hela tomtens yta:			4948	
Uppnådd faktor:			0,73	
Balansräkning:	Max antal:	Uppnått antal:	% :	
B = Biologisk mångfald	34	22	65%	
S = Sociala värden	29	20	69%	
K = Klimatanpassning	20	12	60%	
L = Ljudkvalitet	5	3	60%	

Kv. Myvatten

GYF

Klövern, Isafjord , Kv Myvatten

YTA:	FAKTOR:	ANTAL:	AREA:	FAKTORBERÄKN. AREA:
<b>Delfaktorer grönska</b>				
Bevarad naturmark	1,5	-		0
Ej underbyggd markgrönska	1,5	-		0
Växtbädd >800 mm djup	1,4	-	287	402
Växtbädd 600-800 mm djup	0,3	-	89	26,7
Växtbädd 200-600 mm djup	0,1	-	25	3
Grönt tak med > 300 mm djup växtbädd	0,3	-		0
Grönt tak med 110-300 mm djup växtbädd	0,1	-		0
Grönt tak med 50 - 110 mm djup växtbädd	0,05	-	394	20
Grönska på väggar	0,4	-	14	6
Grönskande balkonger	0,3	-	20	6
<b>Tilläggsfaktorer grönska/biodiversitet</b>				
Diversitet i fältskiktet	0,05	-	63	3
Naturligt arturval	0,5	-	143	72
Diversitet på gröna tunna sedumtak	0,1	-	394	39
Grönskande balkonger med häng- eller klätterväxter	0,3	-	20	6
Fjärilsrabatt	1,0	-	81	81
Buskar generellt	0,2	-	89	18
Bärande buskar	0,4	-	89	36
Karaktärsträd	3,0	7	175	525
Befintliga träd	3,0	0	0	0
Nya stora träd (stam >30 cm)	2,4	0	0	0
Nya mellanstora träd (stam 20-30 cm)	1,5	7	175	263
Nya små träd (stam 16-20 cm)	1,0	13	325	325
Bärande träd	0,4	13	325	130
Holkar, bikupor	0,5	10	50	25
Baggholkar	2,0	0	0	0
Faunadepåer	2,0	0	0	0
Biologiska gestaltningselement/habitatstärkande åtgärder	2,0	5	25	50
<b>Tilläggsfaktorer grönska/rekreativa &amp; sociala värden</b>				
Ytor för social aktivitet	1,2	-		0
Odlingsytor	0,5	-	75	38
Tak, balkonger, terrasser och växthus för odling	0,5	-	60	30
Gemensamma takterasser	0,2	-	1056	211
Synliga gröna tak	0,05	-	394	20
Blomsterprakt i fältskiktet	0,2	-	81	16
Buskar upplevelsevärden	0,1	-	89	9
Buskar med ätliga bär och frukter	0,2	-	89	18
Träd, upplevelsevärden	0,4	20	500	200
Fruktträd	0,2	13	325	65
Pergolor o.dyl.	0,3	-	36	11
Habitatstärkande åtgärder, upplevelsevärden	0,2	5	25	5
<b>Tilläggsfaktorer grönska/klimat - temperaturreglering</b>				
Träd placerade så att de ger lövskugga	0,4	10	250	100
Pergolor, lövgångar mm som ger lövskugga	0,5	-	36	18
Gröna tak eller flerskiktad markgrönska	0,05	-	727	36
<b>Tilläggsfaktorer grönska och ljudkvalitet</b>				
Vegetationsklädd mark	0,1	-	413	41
Grönska på väggar, växtsubstrat på väggen	0,3	-	14	4
Grönska på väggar, klätterväxter	0,1	-	36	4
Gröna tak	0,05	-	394	20
<b>Delfaktorer vatten</b>				
Vattenytor i dammar, bäckar och diken	1,0	-		0
Öppna hårdgjorda ytor	0,3	-	6	2
Halvöppna hårdgjorda ytor	0,2	-	229	46
Hårdgjorda ytor med fogar	0,05	-	947	47
Täta ytor	0,0	-	0	0
<b>Tilläggsfaktorer vatten/biodiversitet</b>				
Biologiskt tillgängliga permanenta vattenytor	4,0	-	0	0
Fuktstråk med tillfälligt kvardröjande vatten	2,0	-	0	0
Förd. av dagvatten från hårdgjorda ytor i ytvattensamlingar och fuktst	0,2	-	0	0
Avvattnig av hårdgjorda ytor till omgivande grönska på mark, regnbädd	0,2	-	0	0
Förd. av dagvatten från hårdgjorda ytor i magasin	0,1	-	947	95
<b>Tilläggsfaktorer vatten/rekreativa &amp; sociala värden</b>				
Vattenspeglar	0,5	-	1	1
Biologiskt tillgängliga vatten - upplevelsevärden	1,0	-	0	0
Fontäner o.dyl.	0,3	0	0	0
<b>Tilläggsfaktorer vatten/klimat - temperaturreglering</b>				
Vattensamlingar för torrperioder	0,5	-		0
Uppsamling i magasin av regnvatten för bevattning	0,05	-	94	5
Fontäner o.dyl.	0,3	0	0	0
<b>Tilläggsfaktorer vatten och ljudkvalitet</b>				
Fontäner o.dyl.	0,3	0	0	0
<b>Total summa (eko-effektiv yta):</b>				3074
<b>HeLa tomtens yta:</b>				3850
<b>Uppnådd faktor:</b>				<b>0,80</b>
<b>Balansräkning:</b>				
B = Biologisk mångfald	34	21	62%	
S = Sociala värden	29	21	72%	
K = Klimatanpassning	20	13	65%	
L = Ljudkvalitet	5	4	80%	

TECKENFÖRKLARING

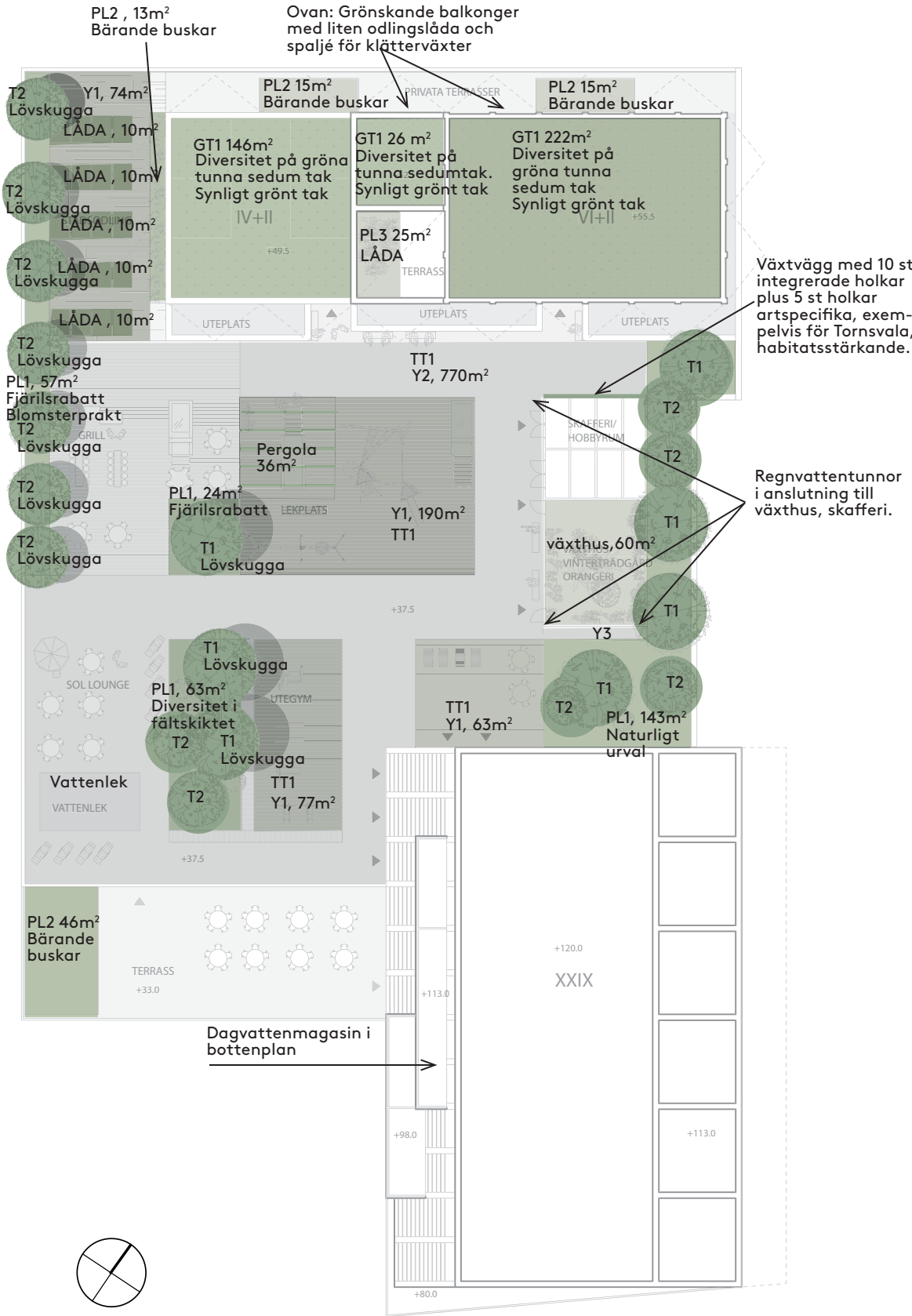
- PL 1 = Växtbädd >800 mm djup  
PL2 = Växtbädd 600-800 mm djup  
PL3 = Växtbädd 200-600 mm djup  
GT1 = Grönt tak med 50-110 mm djup växtbädd

- T1 = Nya mellanstora träd, Karaktärsträd  
T2 = Ny små träd, frukträd  
LÅDA = Odlingslåda

- TT1 = Gemensam takterrass

- Y1 = Halvöppna hårdgjorda ytor. Del av lekplats sand. Terassyta grus.  
Y2 fog. = Hårdgjorda ytor med fogar. Plattor med  
Y3 = Öppna hårdgjorda ytor, gräsarmerad betong

Kompletterande tilläggsfaktorer enligt illustration.



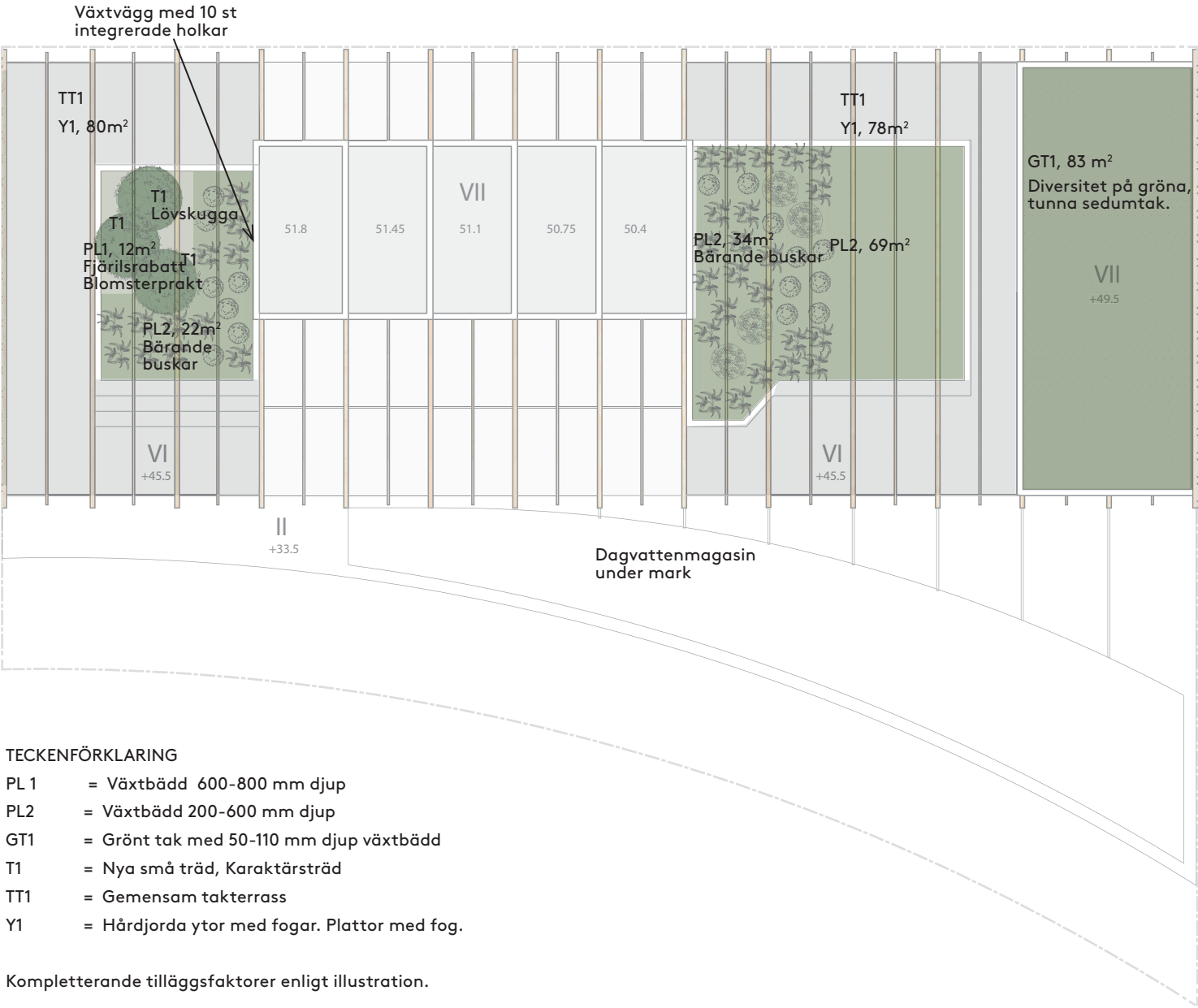
skala 1:400 (A3)

Profilbyggnaden

GYF

Klövern, Isafjord, profilbyggnad

YTA:	FAKTOR:	ANTAL:	AREA:	FAKTORBERÄKN. AREA:
Delfaktorer grönska				
Bevarad naturmark	1,5	-	0	0
Ej underbyggd markgrönska	1,5	-		0
Växtbädd >800 mm djup	1,4	-		0
Växtbädd 600-800 mm djup	0,3	-	12	3,6
Växtbädd 200-600 mm djup	0,1	-	91	9
Grönt tak med > 300 mm djup växtbädd	0,3	-	0	0
Grönt tak med 110-300 mm djup växtbädd	0,1	-		0
Grönt tak med 50 - 110 mm djup växtbädd	0,05	-	83	4
Grönska på väggar	0,4	-	20	8
Grönskande balkonger	0,3	-	0	0
Tilläggsfaktorer grönska/biodiversitet				
Diversitet i fältskiktet	0,05	-		0
Naturligt arturval	0,5	-	0	0
Diversitet på gröna tunna sedumtak	0,1	-	83	8
Grönskande balkonger med häng- eller klätteväxter	0,3	-		0
Fjärilsrabatt	1,0	-	12	12
Buskar generellt	0,2	-	56	11
Bärande buskar	0,4	-	56	22
Karaktärsträd	3,0	3	75	225
Befintliga träd	3,0		0	0
Nya stora träd (stam >30 cm)	2,4		0	0
Nya mellanstora träd (stam 20-30 cm)	1,5		0	0
Nya små träd (stam 16-20 cm)	1,0	3	75	75
Bärande träd	0,4		0	0
Holkar, bikupor	0,5	10	50	25
Baggholkar	2,0		0	0
Faunadepåer	2,0		0	0
Biologiska gestaltningselement/habitatstärkande åtgärder	2,0		0	0
Tilläggsfaktorer grönska/rekreativa & sociala värden				
Ytor för social aktivitet	1,2	-		0
Odlingsytor	0,5	-	0	0
Tak, balkonger, terrasser och växthus för odling	0,5	-		0
Gemensamma takterasser	0,2	-	158	32
Synliga gröna tak	0,05	-	0	0
Blomsterprakt i fältskiktet	0,2	-	12	2
Buskar upplevelsevärden	0,1	-	56	6
Buskar med ätliga bär och frukter	0,2	-	56	11
Träd, upplevelsevärden	0,4	3	75	30
Frukträd	0,2		0	0
Pergolor o.dyl.	0,3	-	0	0
Habitatstärkande åtgärder, upplevelsevärden	0,2	0	0	0
Tilläggsfaktorer grönska/klimat - temperaturreglering				
Träd placerade så att de ger lövskugga	0,4	1	25	10
Pergolor, lövgångar mm som ger lövskugga	0,5	-	0	0
Gröna tak eller flerskiktad markgrönska	0,05	-	83	4
Tilläggsfaktorer grönska och ljudkvalitet				
Vegetationsklädd mark	0,1	-	103	10
Grönska på väggar, växtsubstrat på väggen	0,3	-	0	0
Grönska på väggar, klätteväxter	0,1	-	20	2
Gröna tak	0,05	-	83	4
Delfaktorer vatten				
Vattenytor i dammar, bäckar och diken	1,0	-		0
Öppna hårdgjorda ytor	0,3	-		0
Halvöppna hårdgjorda ytor	0,2	-		0
Hårdgjorda ytor med fogar	0,05	-	158	8
Täta ytor	0,0	-		0
Tilläggsfaktorer vatten/biodiversitet				
Biologiskt tillgängliga permanenta vattenytor	4,0	-		0
Fuktstråk med tillfälligt kvardröjande vatten	2,0	-		0
Förd. av dagvatten från hårdgjorda ytor i ytvattensamlingar och fuktstl	0,2	-		0
Avvattnig av hårdgjorda ytor till omgivande grönska på mark, regnbädd	0,2	-		0
Förd. av dagvatten från hårdgjorda ytor i magasin	0,1	-	158	16
Tilläggsfaktorer vatten/rekreativa & sociala värden				
Vattenspeglar	0,5	-		0
Biologiskt tillgängliga vatten - upplevelsevärden	1,0	-	0	0
Fontäner o.dyl.	0,3	0	0	0
Tilläggsfaktorer vatten/klimat - temperaturreglering				
Vattensamlingar för torrperioder	0,5	-		0
Uppsamling i magasin av regnvatten för bevattning	0,05	-	0	0
Fontäner o.dyl.	0,3	0	0	0
Tilläggsfaktorer vatten och ljudkvalitet				
Fontäner o.dyl.	0,3	0	0	0
Total summa (eko-effektiv yta):				539
Hela tomtens yta:				920
Uppnådd faktor:				0,59
Balansräkning:				
	Max antal:	Jppnått antal:	%	
B = Biologisk mångfald	34	12	35%	
S = Sociala värden	29	10	34%	
K = Klimatanpassning	20	7	35%	
L = Ljudkvalitet	5	3	60%	



skala 1:200 (A3)