
SPÅNGA STUDIOS LANDSKAP

underlag granskning

BAKGRUND



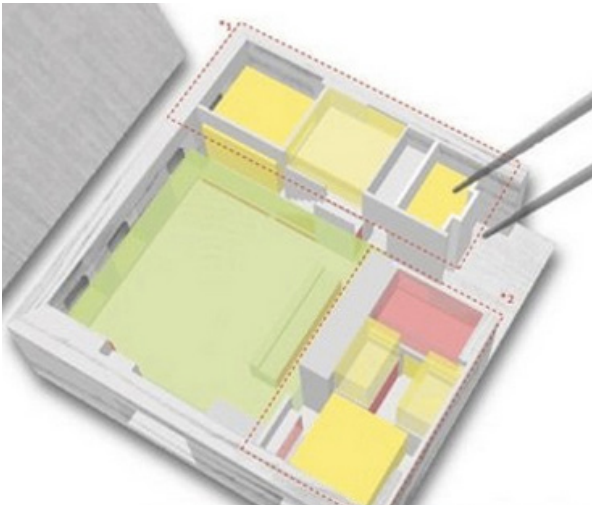
BENTOBOX



Bento är en typ av japansk matlåda där maten ofta serveras i vackra hemgjorda trälådor med fack som delar upp olika maträtter. Ordet härstammar från södra Song i Japan och är en slangterm för bekvämt eller bekvämlighet. En bentomatlåda ska vara en estetiskt tilltalande och balanserad måltid. Matlådan är omsorgsfullt förberedda. Det utförs till och med tävlingar där bento-arrangörer tävlar om de mest estetiskt tilltalande arrangemangen.



BENTO-MULTI-RUM



Bento-principen, bekvämlighet på liten yta med multifunktionella element, har idag spridits till designvärlden och tagits an av professioner som inredningsdesigners och arkitekter. Med bento-principen som huvudidé delas gården in i tydliga rum med inbyggda funktioner.

De avgränsningarna separerar funktionerna och upplevelserna på gården samt ger möjlighet till att skapa små bekväma och multifunktionella ytor.

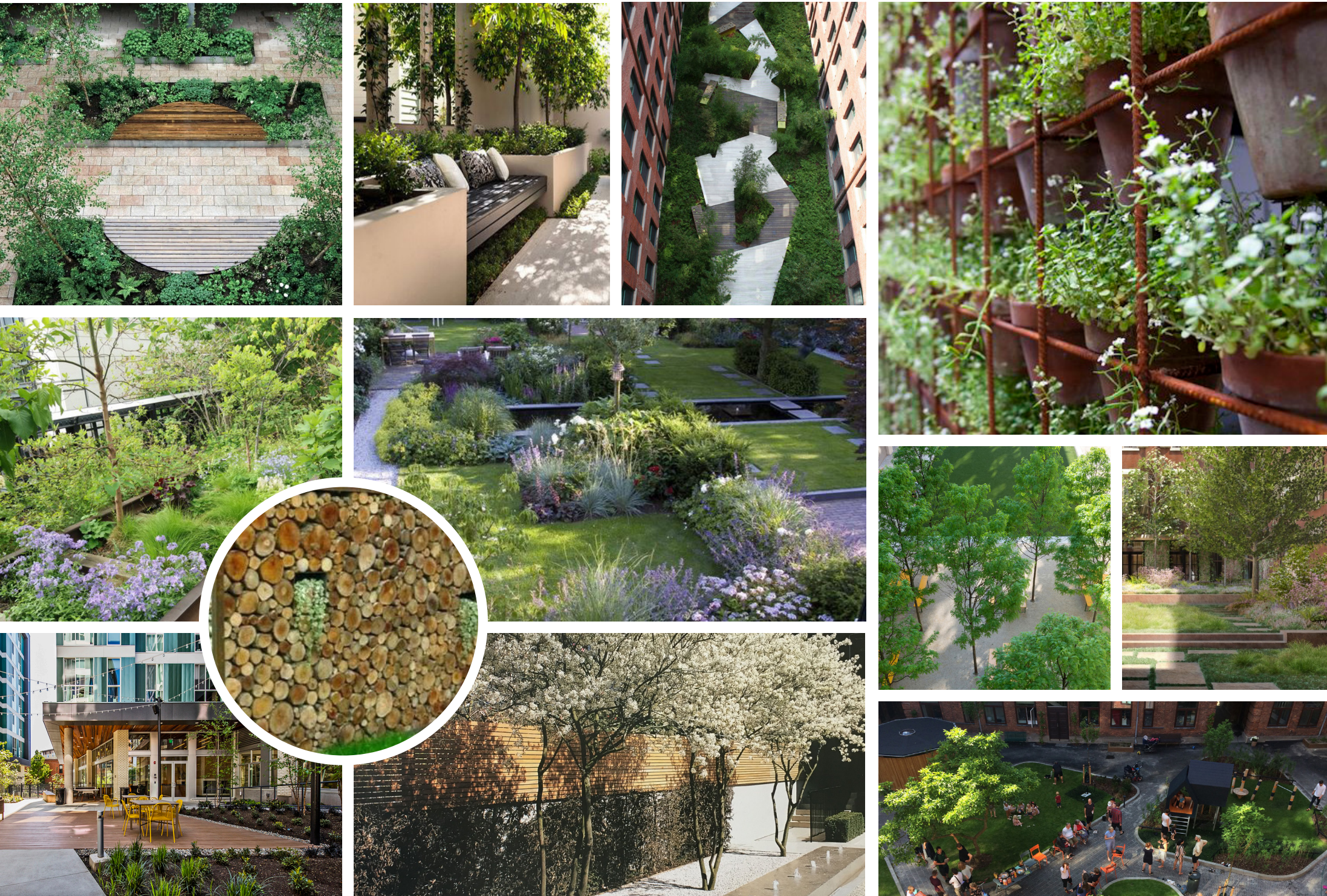


SKISS



SKALA 1:300 (A3)

INSPIRATIONSBILDER



Innergård

Innergården delas in i olika rum med multi-funktionella inslag, exempelvis att höjdskillnader tas upp genom murar med inbyggda sittbänkar eller insektshotell.

Gården innehar sociala aktiviteter såsom grillplats och sittplatser skyddade av grönska där man kan umgås. Både upphöjda och nedsänkta planteringar, så kallade regngårdar, tar hand om dagvattnet från tak, längs fasader, samt hårdgjorda ytor. Regngårdarna kombineras med fjärilsrabatter som innehåller blomster och buskar som gynnar fjärilar och andra insekter.

Att applicera Bento-principen på gården ger den begränsade ytan potential till att bli något spännande och intressant. Genom att ge element användning utöver dess ursprungliga funktion skapas en yteffektiv plats att vistas i som fångar uppmärksamheten.

SEKTION INNERGÅRD



SKALA 1:100

GRÖNYTEFAKTOR

Hedvig 7, Spånga Studios/SSM

	YTA:	FAKTOR:	ANTAL:	AREA:	FAKTORBERÄKN. AREA:
	Delfaktorer grönska				
BSK	Bevarad naturmark	1,5	-	0	0
BSK	Ej underbyggd markgrönska	1,5	-	94	141
BSK	Växtbädd >800 mm djup	1,4	-	0	0
BSK	Växtbädd 600-800 mm djup	0,3	-	8	2,4
BSK	Växtbädd 200-600 mm djup	0,1	-	50	5
BSK	Grönt tak med > 300 mm djup växtbädd	0,3	-	111	33
BSK	Grönt tak med 110-300 mm djup växtbädd	0,1	-	328	33
BSK	Grönt tak med 50 - 110 mm djup växtbädd	0,05	-	0	0
BSK	Grönska på väggar	0,4	-	39	16
BSK	Grönskande balkonger	0,3	-	0	0
	Tilläggsfaktorer grönska/biodiversitet				
B	Diversitet i fältskiktet	0,05	-	591	30
B	Naturligt arturval	0,5	-	263	132
B	Diversitet på gröna tunna sedumtak	0,1	-	0	0
B	Grönskande balkonger med häng- eller klätterväxter	0,3	-	0	0
B	Fjärilsrabatt	1,0	-	45	45
B	Buskar generellt	0,2	-	72	14
B	Bärande buskar	0,4	-	32	13
B	Karaktärsträd	3,0	7	175	525
B	Befintliga träd	3,0	0	0	0
B	Nya stora träd (stam >30 cm)	2,4	2	50	120
B	Nya mellanstora träd (stam 20-30 cm)	1,5	6	150	225
B	Nya små träd (stam 16-20 cm)	1,0	4	100	100
B	Bärande träd	0,4	5	125	50
B	Holkar, bikupor	0,5	2	10	5
B	Baggholkar	2,0	0	0	0
B	Faunadepåer	2,0	1	5	10
B	Biologiska gestaltningselement/habitatstärkande åtgärder	2,0	1	5	10
	Tilläggsfaktorer grönska/rekreativa & sociala värden				
S	Ytor för social aktivitet	1,2	-	0	0
S	Odlingsytor	0,5	-	2	1
S	Tak, balkonger, terrasser och växthus för odling	0,5	-	24	12
S	Gemensamma takterasser	0,2	-	0	0
S	Synliga gröna tak	0,05	-	111	6
S	Blomsterprakt i fältskiktet	0,2	-	84	17
S	Buskar upplevelsevärden	0,1	-	52	5
S	Buskar med ätliga bär och frukter	0,2	-	17	3
S	Träd, upplevelsevärden	0,4	12	300	120
S	Fruktträd	0,2	3	75	15
S	Pergolor o.dyl.	0,3	-	15	5
S	Habitatstärkande åtgärder, upplevelsevärden	0,2	0	0	0
	Tilläggsfaktorer grönska/klimat - temperaturreglering				
K	Träd placerade så att de ger lövskugga	0,4	11	275	110
K	Pergolor, lövgångar mm som ger lövskugga	0,5	-	5	3
K	Gröna tak eller flerskiktad markgrönska	0,05	-	555	28
	Tilläggsfaktorer grönska och ljudkvalitet				
L	Vegetationsklädd mark	0,1	-	152	15
L	Grönska på väggar, växtsubstrat på väggen	0,3	-	0	0
L	Grönska på väggar, klätterväxter	0,1	-	39	4
L	Gröna tak	0,05	-	439	22
	Delfaktorer vatten				
BSK	Vattenytor i dammar, bäckar och diken	1,0	-	0	0
BSK	Öppna hårdgjorda ytor	0,3	-	20	6
SK	Halvöppna hårdgjorda ytor	0,2	-	250	50
SK	Hårdgjorda ytor med fogar	0,05	-	76	4
-	Täta ytor	0,0	-	830	0
	Tilläggsfaktorer vatten/biodiversitet				
B	Biologiskt tillgängliga permanenta vattenytor	4,0	-	0	0
B	Fuktstråk med tillfälligt kvardröjande vatten	2,0	-	0	0
B	Förd. av dagvatten från hårdgjorda ytor i ytvattensamlingar och fuktstråk	0,2	-	3,5	1
B	Avvattnig av hårdgjorda ytor till omgivande grönska på mark, regnbäddar mm	0,2	-	251	50
B	Förd. av dagvatten från hårdgjorda ytor i magasin	0,1	-	0	0
	Tilläggsfaktorer vatten/rekreativa & sociala värden				
S	Vattenspeglar	0,5	-	0	0
S	Biologiskt tillgängliga vatten - upplevelsevärden	1,0	-	0	0
S	Fontäner o.dyl.	0,3	0	0	0
	Tilläggsfaktorer vatten/klimat - temperaturreglering				
K	Vattensamlingar för torrperioder	0,5	-	0	0
K	Uppsamling i magasin av regnvatten för bevattning	0,05	-	0	0
K	Fontäner o.dyl.	0,3	0	0	0
	Tilläggsfaktorer vatten och ljudkvalitet				
L	Fontäner o.dyl.	0,3	0	0	0
	Total summa (eko-effektiv yta):				1984
	Hela tomtens yta:				2813
	Uppnådd faktor:				0,71
	Balansräkning:	Max antal:	Uppnått antal:	% :	
	B = Biologisk mångfald	34	22	65%	
	S = Sociala värden	29	18	62%	
	K = Klimatanpassning	20	12	60%	
	L = Ljudkvalitet	5	3	60%	

GRÖNYTEFAKTOR



ej underbyggd
101 kvm markgrönska

regngård/fördrojning
nedsänkta och upphöjda perenrabatt/blomsterprakt

 blomsterprakt/fjärilsrabatt

naturligt arturval

samtliga planteringsytor består av minst 50% växter som
 stödjer karaktärshabitatet för kultur- och odlingslandskap

odlingsyta
2 kvm, upphöjda lådor

vertikal grönska/
insekts hotell

 vertikal grönska
lövgång/holk

- fågelholk



faunadepå
döda ved/stockar

armerad gräs/betong

— öppen dagvattenränna

☐ växthus

SKALA 1:300 (A3)

GRÖNYTEFAKTOR



-
- nya stora träd
- nya mellanstora träd
- nya små träd
- bärande buskar
- buskar med ätliga bär och frukter
- övriga buskar/
solitär/ flerstammiga buskar
- syrénberså

karaktärsträd: kultur -och odlingslandskap

2 amelanchier laevis (busketräd)
2 crataegus monogyna
2 malus domestica
1 prunus avium
1 salix caprea

bärande träd

2 crataegus monogyna
1 prunus avium
1 prunus maackii
1 sorbus intermedia

frukt träd

2 malus domestica
1 pyrus communis

 SKALA 1:300 (A3)