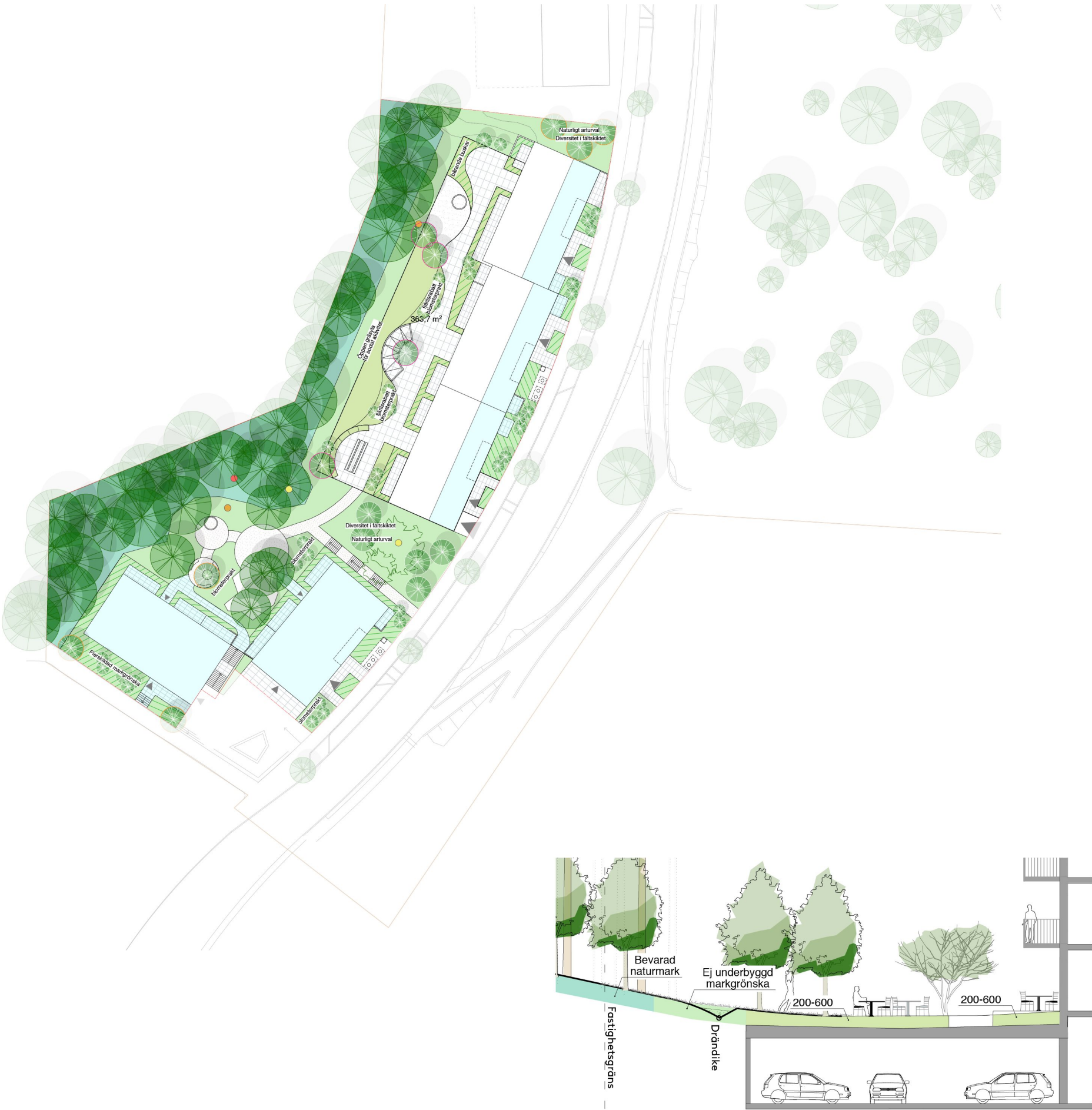


SÖDRA FLERBOSTADS- HUSEN

- Fastighetsgräns
- Bevarad naturmark
- Ej underbyggd grönyta
- Buskar
- Växtbädd på garagebjälklag, 200-600 mm
- Hårdgjord yta
- Halvöppen hårdgjord yta:
Trädäck/sand/stenmjöl/Barkflis
- Hårdgjord yta med fog
- Hårdgjord yta som avvattnas till regnbäddar/grönska på mark.
Faktorn beräknas för den yta som avvattnas, dock högst det antal kvm som den växtbädd som tillförs vatten utgör.
- Nytt mellanstort träd,
stamomfång 20-30 cm
- Nytt mellanstort bärande träd,
stamomfång 20-30 cm
- Nytt litet träd,
stamomfång 16-20 cm
- Befintligt träd
- Ny solitärbuske
- Holk/bikupa
- Faunadepå
- Habitatastärkande åtgärd

TOTAL TOMTYTA: 5696 m²
EKOEFFEKTIV YTA: 5115 m²
UPPNÅDD GRÖNYTEFAKTOR: 2,53



Björnmossevägen, södra flerbostadshus

| YTA: | | | | |
|--|--|------------|----------------|---------------------|
| | FAKTOR: | ANTAL: | AREA: | FAKTORBERÄKN. AREA: |
| Delfaktorer grönska | | | | |
| BSK | Bevarad naturmark | 1,5 | - | 1202,4 |
| BSK | Ej underbyggd markgrönska | 1,5 | - | 1367,9 |
| BSK | Växtbädd >800 mm djup | 1,4 | - | 0 |
| BSK | Växtbädd 600-800 mm djup | 0,3 | - | 0 |
| BSK | Växtbädd 200-600 mm djup | 0,1 | - | 166,4 |
| BSK | Grönt tak med > 300 mm djup växtbädd | 0,3 | - | 0 |
| BSK | Grönt tak med 110-300 mm djup växtbädd | 0,1 | - | 0 |
| BSK | Grönt tak med 50 - 110 mm djup växtbädd | 0,05 | - | 0 |
| BSK | Grönska på väggar | 0,4 | - | 27 |
| BSK | Grönskande balkonger | 0,3 | - | 0 |
| Tilläggsfaktorer grönska/biodiversitet | | | | |
| B | Diversitet i fältskiktet | 0,05 | - | 427 |
| B | Naturligt arturval | 0,5 | - | 427 |
| B | Diversitet på gröna tunna sedumtak | 0,1 | - | 0 |
| B | Grönskande balkonger med häng- eller klätterväxter | 0,3 | - | 0 |
| B | Fjärrirabatt | 1,0 | - | 57 |
| B | Buskar generellt | 0,2 | - | 466,6 |
| B | Bärande buskar | 0,4 | - | 28 |
| B | Karaktärsträd | 3,0 | 36 | 900 |
| B | Befintliga träd | 3,0 | 36 | 1800 |
| B | Nya stora träd (stam >30 cm) | 2,4 | 0 | 0 |
| B | Nya mellanstora träd (stam 20-30 cm) | 1,5 | 6 | 150 |
| B | Nya små träd (stam 16-20 cm) | 1,0 | 4 | 100 |
| B | Bärande träd | 0,4 | 4 | 100 |
| B | Holkar, bikupor | 0,5 | 2 | 10 |
| B | Baggholkar | 2,0 | 0 | 0 |
| B | Faunadepåer | 2,0 | 2 | 10 |
| B | Biologiska gestaltningselement/habitatstärkande åtgärder | 2,0 | 1 | 5 |
| Tilläggsfaktorer grönska/rekreativa & sociala värden | | | | |
| S | Ytor för social aktivitet | 1,2 | - | 277 |
| S | Odlingsytor | 0,5 | - | 13 |
| S | Tak, balkonger, terrasser och växthus för odling | 0,5 | - | 0 |
| S | Gemensamma takterasser | 0,2 | - | 0 |
| S | Synliga gröna tak | 0,05 | - | 0 |
| S | Blomsterprakt i fältskiktet | 0,2 | - | 164 |
| S | Buskar upplevelsevärden | 0,1 | - | 466 |
| S | Buskar med ätliga bär och frukter | 0,2 | - | 28 |
| S | Träd, upplevelsevärden | 0,4 | 46 | 1150 |
| S | Frukträd | 0,2 | 4 | 100 |
| S | Pergolor o.dyl. | 0,3 | - | 27 |
| S | Habitatstärkande åtgärder, upplevelsevärden | 0,2 | 1 | 5 |
| Tilläggsfaktorer grönska/klimat - temperaturregulering | | | | |
| K | Träd placerade så att de ger lövskugga | 0,4 | 5 | 125 |
| K | Pergolor, lövgångar mm som ger lövskugga | 0,5 | - | 27 |
| K | Gröna tak eller flerskiktad markgrönska | 0,05 | - | 76 |
| Tilläggsfaktorer grönska och ljudkvalitet | | | | |
| L | Vegetationsklädd mark | 0,1 | - | 2735 |
| L | Grönska på väggar, växtsubstrat på väggen | 0,3 | - | 0 |
| L | Grönska på väggar, klätterväxter | 0,1 | - | 27 |
| L | Gröna tak | 0,05 | - | 0 |
| Delfaktorer vatten | | | | |
| BSK | Vattenytor i dammar, bäckar och diken | 1,0 | - | 0 |
| BSK | Öppna hårdgjorda ytor | 0,3 | - | 0 |
| SK | Halvöppna hårdgjorda ytor | 0,2 | - | 252 |
| SK | Hårdgjorda ytor med fogar | 0,05 | - | 772 |
| - | Täta ytor | 0,0 | - | 0 |
| Tilläggsfaktorer vatten/biodiversitet | | | | |
| B | Biologiskt tillgängliga permanenta vattenytor | 4,0 | - | 0 |
| B | Fuktstråk med tillfälligt kvardröjande vatten | 2,0 | - | 65 |
| B | Förd. av dagvatten från hårdgjorda ytor i ytvattensamlingar och fuktstråk | 0,2 | - | 0 |
| B | Avvattnig av hårdgjorda ytor till omgivande grönska på mark, regnbäddar mm | 0,2 | - | 747 |
| B | Förd. av dagvatten från hårdgjorda ytor i magasin | 0,1 | - | 0 |
| Tilläggsfaktorer vatten/rekreativa & sociala värden | | | | |
| S | Vattenspeglar | 0,5 | - | 0 |
| S | Biologiskt tillgängliga vatten - upplevelsevärden | 1,0 | - | 0 |
| S | Fontäner o.dyl. | 0,3 | 0 | 0 |
| Tilläggsfaktorer vatten/klimat - temperaturregulering | | | | |
| K | Vattensamlingar för torrperioder | 0,5 | - | 0 |
| K | Uppsamling i magasin av regnvatten för bevattning | 0,05 | - | 0 |
| K | Fontäner o.dyl. | 0,3 | 0 | 0 |
| Tilläggsfaktorer vatten och ljudkvalitet | | | | |
| L | Fontäner o.dyl. | 0,3 | 0 | 0 |
| Total summa (eko-effektiv yta): | | | | 14404 |
| Hela tomtens yta: | | | 5696,6 | |
| Uppnådd faktor: | | | | 2,53 |
| Balansräkning: | | Max antal: | Uppnått antal: | % : |
| B = Biologisk mångfald | | 34 | 19 | 56% |
| S = Sociala värden | | 29 | 15 | 52% |
| K = Klimatanpassning | | 20 | 9 | 45% |
| L = Ljudkvalitet | | 5 | 2 | 40% |

| B | S | K | L |
|---|---|---|---|
| 1 | 1 | 1 | |
| 1 | 1 | 1 | |
| 0 | 0 | 0 | |
| 0 | 0 | 0 | |
| 1 | 1 | 1 | |
| 0 | 0 | 0 | |
| 0 | 0 | 0 | |
| 0 | 0 | 0 | |
| 1 | 1 | 1 | |
| 0 | 0 | 0 | |

| |
|---|
| 1 |
| 1 |
| 0 |
| 0 |
| 0 |
| 1 |
| 1 |
| 1 |
| 1 |
| 1 |
| 1 |
| 1 |

| |
|---|
| 1 |
| 1 |
| 1 |

| |
|---|
| 1 |
| 0 |
| 1 |
| 0 |

| | | |
|---|---|---|
| 0 | 0 | 0 |
| 0 | 0 | 0 |
| | 1 | 1 |
| | 1 | 1 |

| |
|---|
| 0 |
| 1 |
| 0 |
| 1 |
| 0 |

| |
|---|
| 0 |
| 0 |
| 0 |

| |
|---|
| 0 |
| 0 |
| 0 |

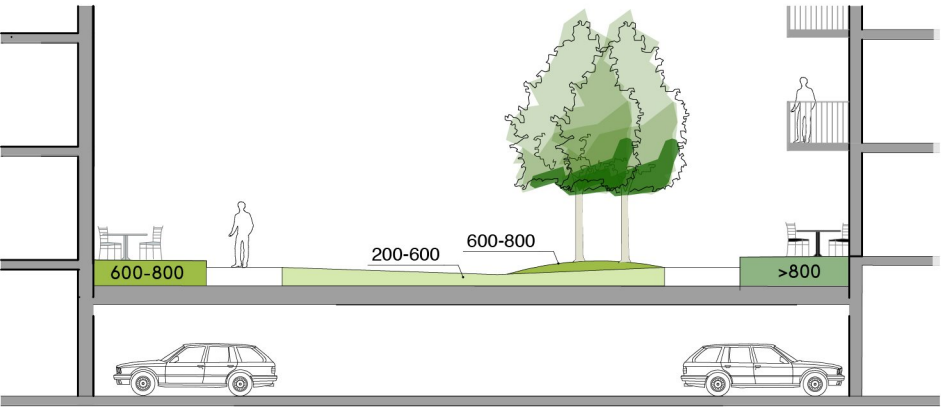
| |
|---|
| 0 |
|---|

| | | | |
|----|----|---|---|
| 19 | 15 | 9 | 2 |
|----|----|---|---|

GYF NORRA FLERBOSTADSHUSEN

- Ej underbyggd grönyta
- Buskar
- Växtbädd på garagebjälklag, 200-600 mm
- Växtbädd på garagebjälklag, 600-800 mm
- Växtbädd på garagebjälklag, >800 mm
- Hårdgjord yta
- Halvöppen hårdgjord yta
Trädäck/sand/stenmjöl/barkflis
- Hårdgjord yta med fog
- Hårdgjord yta som avvattnas till regnbäddar/grönska på mark.
Faktorn beräknas för den yta som avvattnas, dock högst det antal kvm som den växtbädd som tillförs vatten utgör.
- Nytt mellanstort träd,
stamomfång 20-30 cm
- Nytt mellanstort blommande/bärande träd,
stamomfång 20-30 cm
- Nytt litet träd,
stamomfång 16-20 cm
- Befintligt träd
- Ny solitärbuske
- Holk/bikupa
- Faunadepå

TOTAL TOMTYTA: 3801 m²
EKOEFFEKTIV YTA: 3460 m²
UPPNÅDD GRÖNYTEFAKTOR: 0,91



| |
|---------------------------------------|
| Björnmossevägen, norra flerbostadshus |
|---------------------------------------|

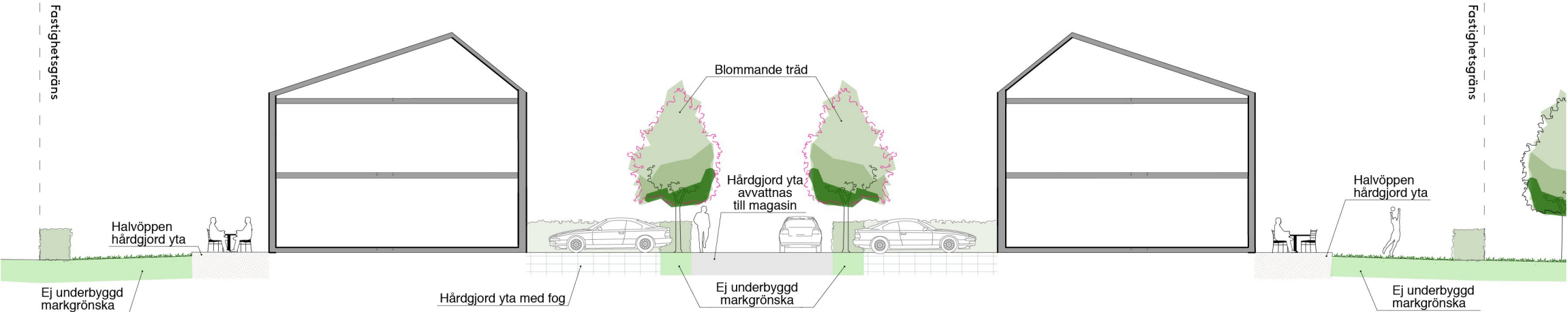
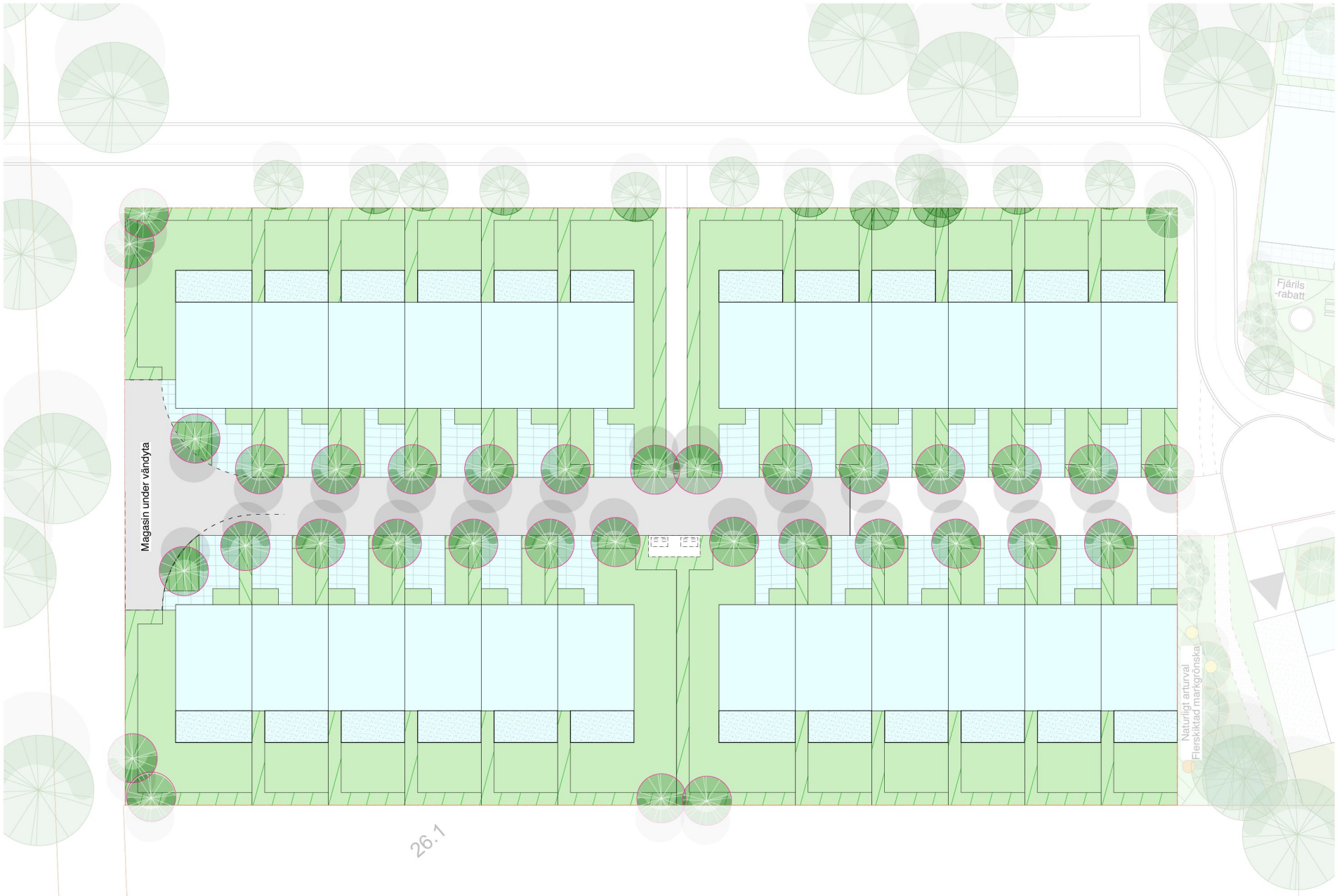
| YTA: | | FAKTOR: | ANTAL: | AREA: | FAKTORBERÄKN. AREA: |
|---|--|------------|----------------|-------|---------------------|
| Delfaktorer grönska | | | | | |
| BSK | Bevarad naturmark | 1,5 | - | 28 | 42 |
| BSK | Ej underbyggd markgrönska | 1,5 | - | 733 | 1100 |
| BSK | Växtbädd >800 mm djup | 1,4 | - | 196 | 274 |
| BSK | Växtbädd 600-800 mm djup | 0,3 | - | 127 | 38,1 |
| BSK | Växtbädd 200-600 mm djup | 0,1 | - | 186 | 19 |
| BSK | Grönt tak med > 300 mm djup växtbädd | 0,3 | - | | 0 |
| BSK | Grönt tak med 110-300 mm djup växtbädd | 0,1 | - | | 0 |
| BSK | Grönt tak med 50 - 110 mm djup växtbädd | 0,05 | - | 52 | 3 |
| BSK | Grönska på väggar | 0,4 | - | 33 | 13 |
| BSK | Grönskande balkonger | 0,3 | - | 0 | 0 |
| Tilläggsfaktorer grönska/biodiversitet | | | | | |
| B | Diversitet i fältskiktet | 0,05 | - | 68 | 3 |
| B | Naturligt arturval | 0,5 | - | 86 | 43 |
| B | Diversitet på gröna tunna sedumtak | 0,1 | - | 52 | 5 |
| B | Grönskande balkonger med häng- eller klätterväxter | 0,3 | - | 0 | 0 |
| B | Fjärilsrabatt | 1,0 | - | 52 | 52 |
| B | Buskar generellt | 0,2 | - | 649 | 130 |
| B | Bärande buskar | 0,4 | - | 26 | 10 |
| B | Karaktärsträd | 3,0 | 2 | 50 | 150 |
| B | Befintliga träd | 3,0 | 2 | 100 | 300 |
| B | Nya stora träd (stam >30 cm) | 2,4 | 0 | 0 | 0 |
| B | Nya mellanstora träd (stam 20-30 cm) | 1,5 | 11 | 275 | 413 |
| B | Nya små träd (stam 16-20 cm) | 1,0 | 4 | 100 | 100 |
| B | Bärande träd | 0,4 | 1 | 25 | 10 |
| B | Holkar, bikupor | 0,5 | 2 | 10 | 5 |
| B | Baggholkar | 2,0 | 0 | 0 | 0 |
| B | Faunadepåer | 2,0 | 2 | 10 | 20 |
| B | Biologiska gestaltningsselement/habitatstärkande åtgärder | 2,0 | | 0 | 0 |
| Tilläggsfaktorer grönska/rekreativa & sociala värden | | | | | |
| S | Ytor för social aktivitet | 1,2 | - | 77 | 92 |
| S | Odlingsytor | 0,5 | - | 11 | 6 |
| S | Tak, balkonger, terrasser och växthus för odling | 0,5 | - | 0 | 0 |
| S | Gemensamma takterasser | 0,2 | - | 0 | 0 |
| S | Synliga gröna tak | 0,05 | - | 52 | 3 |
| S | Blomsterprakt i fältskiktet | 0,2 | - | 47 | 9 |
| S | Buskar upplevelsevärden | 0,1 | - | 649 | 65 |
| S | Buskar med ätliga bär och frukter | 0,2 | - | 26 | 5 |
| S | Träd, upplevelsevärden | 0,4 | 15 | 375 | 150 |
| S | Fruktträd | 0,2 | 1 | 25 | 5 |
| S | Pergolor o.dyl. | 0,3 | - | 33 | 10 |
| S | Habitatstärkande åtgärder, upplevelsevärden | 0,2 | 0 | 0 | 0 |
| Tilläggsfaktorer grönska/klimat - temperaturreglering | | | | | |
| K | Träd placerade så att de ger lövskugga | 0,4 | 3 | 75 | 30 |
| K | Pergolor, lövgångar mm som ger lövskugga | 0,5 | - | 33 | 17 |
| K | Gröna tak eller flerskiktad markgrönska | 0,05 | - | 178 | 9 |
| Tilläggsfaktorer grönska och ljudkvalitet | | | | | |
| L | Vegetationsklädd mark | 0,1 | - | 1242 | 124 |
| L | Grönska på väggar, växtsubstrat på väggen | 0,3 | - | 0 | 0 |
| L | Grönska på väggar, klätterväxter | 0,1 | - | 30 | 3 |
| L | Gröna tak | 0,05 | - | 52 | 3 |
| Delfaktorer vatten | | | | | |
| BSK | Vattenytor i dammar, bäckar och diken | 1,0 | - | 0 | 0 |
| BSK | Öppna hårdgjorda ytor | 0,3 | - | 0 | 0 |
| SK | Halvöppna hårdgjorda ytor | 0,2 | - | 126 | 25 |
| SK | Hårdgjorda ytor med fogar | 0,05 | - | 638 | 32 |
| - | Täta ytor | 0,0 | - | 0 | 0 |
| Tilläggsfaktorer vatten/biodiversitet | | | | | |
| B | Biologiskt tillgängliga permanenta vattenytor | 4,0 | - | 0 | 0 |
| B | Fuktstråk med tillfälligt kvardröjande vatten | 2,0 | - | 0 | 0 |
| B | Förd. av dagvatten från hårdgjorda ytor i ytvattensamlingar och fuktstråk | 0,2 | - | 380 | 76 |
| B | Avvattnig av hårdgjorda ytor till omgivande grönska på mark, regnbäddar mm | 0,2 | - | 334 | 67 |
| B | Förd. av dagvatten från hårdgjorda ytor i magasin | 0,1 | - | 0 | 0 |
| Tilläggsfaktorer vatten/rekreativa & sociala värden | | | | | |
| S | Vattenspeglar | 0,5 | - | 0 | 0 |
| S | Biologiskt tillgängliga vatten - upplevelsevärden | 1,0 | - | 0 | 0 |
| S | Fontäner o.dyl. | 0,3 | 0 | 0 | 0 |
| Tilläggsfaktorer vatten/klimat - temperaturreglering | | | | | |
| K | Vattensamlingar för torrperioder | 0,5 | - | 0 | 0 |
| K | Uppsamling i magasin av regnvatten för bevattning | 0,05 | - | 0 | 0 |
| K | Fontäner o.dyl. | 0,3 | 0 | 0 | 0 |
| Tilläggsfaktorer vatten och ljudkvalitet | | | | | |
| L | Fontäner o.dyl. | 0,3 | 0 | 0 | 0 |
| Total summa (eko-effektiv yta): | | | | 3460 | |
| Hela tomtens yta: | | | | 3801 | |
| Uppnådd faktor: | | | | 0,91 | |
| Balansräkning: | | Max antal: | Uppnått antal: | % : | |
| B = Biologisk mångfald | | 34 | 22 | 65% | |
| S = Sociala värden | | 29 | 18 | 62% | |
| K = Klimatanpassning | | 20 | 12 | 60% | |
| L = Ljudkvalitet | | 5 | 3 | 60% | |

[illegible]

GYF RADHUSEN 1

- Fastighetsgräns
- Ej underbyggd grönyta
- Buskar
- Hårdgjord yta som avvattnas till regnbäddar/grönska på mark.
Faktorn beräknas för den yta som avvattnas, dock högst det antal kvm som den växtbädd som tillförs vatten utgör.
- Hårdgjord yta som avvattnas till magasin.
- Halvöppen hårdgjord yta;
Trädäck
- Hårdgjord yta med fog
- Hårdgjord yta
- Nytt mellanstort blommande/bärande träd,
stamomfång 20-30 cm

TOTAL TOMTYTA: 5585 m²
EKOEFFEKTIV YTA: 6382 m²
UPPNÅDD GRÖNYTEFAKTOR: 1,14



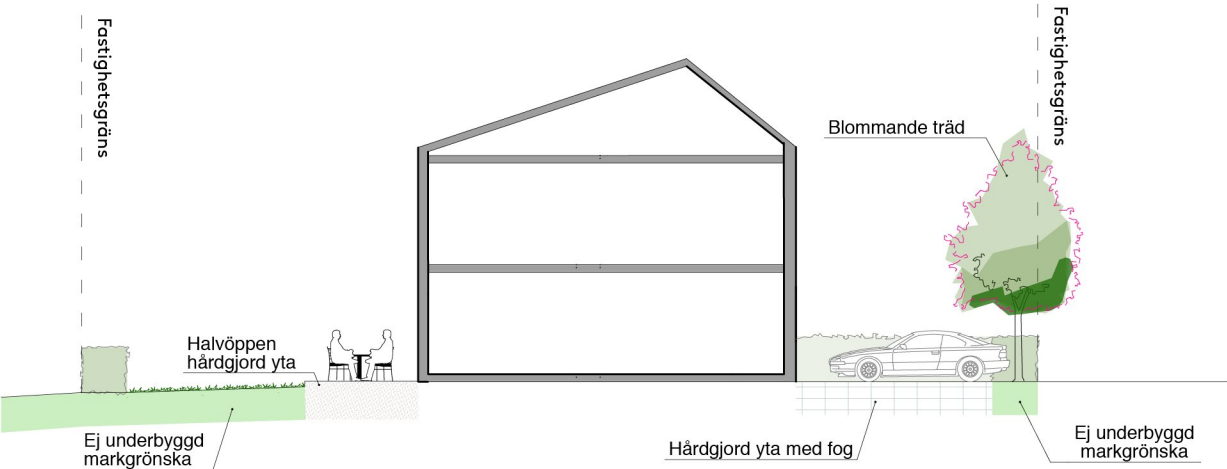
| YTA: | FAKTOR: | ANTAL: | AREA: | FAKTORBERÄKN. AREA: |
|--|------------|----------------|--------|---------------------|
| Delfaktorer grönska | | | | |
| Bevarad naturmark | 1,5 | - | 0 | 0 |
| Ej underbyggd markgrönska | 1,5 | - | 2174,6 | 3262 |
| Växtbädd >800 mm djup | 1,4 | - | | 0 |
| Växtbädd 600-800 mm djup | 0,3 | - | | 0 |
| Växtbädd 200-600 mm djup | 0,1 | - | | 0 |
| Grönt tak med > 300 mm djup växtbädd | 0,3 | - | | 0 |
| Grönt tak med 110-300 mm djup växtbädd | 0,1 | - | | 0 |
| Grönt tak med 50 - 110 mm djup växtbädd | 0,05 | - | | 0 |
| Grönska på väggar | 0,4 | - | | 0 |
| Grönskande balkonger | 0,3 | - | 0 | 0 |
| Tilläggsfaktorer grönska/biodiversitet | | | | |
| Diversitet i fältskiktet | 0,05 | - | 0 | 0 |
| Naturligt arturval | 0,5 | - | | 0 |
| Diversitet på gröna tunna sedumtak | 0,1 | - | 0 | 0 |
| Grönskande balkonger med häng- eller klätterväxter | 0,3 | - | 0 | 0 |
| Fjärilsrabatt | 1,0 | - | 0 | 0 |
| Buskar generellt | 0,2 | - | 819,9 | 164 |
| Bärande buskar | 0,4 | - | 0 | 0 |
| Karaktärsträd | 3,0 | 0 | 0 | 0 |
| Befintliga träd | 3,0 | | 0 | 0 |
| Nya stora träd (stam >30 cm) | 2,4 | | 0 | 0 |
| Nya mellanstora träd (stam 20-30 cm) | 1,5 | 33 | 825 | 1238 |
| Nya små träd (stam 16-20 cm) | 1,0 | | 0 | 0 |
| Bärande träd | 0,4 | 33 | 825 | 330 |
| Holkar, bilupor | 0,5 | 0 | 0 | 0 |
| Baggholkar | 2,0 | 0 | 0 | 0 |
| Faunadepåer | 2,0 | 0 | 0 | 0 |
| Biologiska gestaltningsselement/habitatstärkande åtgärder | 2,0 | 0 | 0 | 0 |
| Tilläggsfaktorer grönska/rekreativa & sociala värden | | | | |
| Ytor för social aktivitet | 1,2 | - | 0 | 0 |
| Odlingsytor | 0,5 | - | 0 | 0 |
| Tak, balkonger, terrasser och växthus för odling | 0,5 | - | 0 | 0 |
| Gemensamma takterasser | 0,2 | - | 0 | 0 |
| Synliga gröna tak | 0,05 | - | 0 | 0 |
| Blomsterprakt i fältskiktet | 0,2 | - | 0 | 0 |
| Buskar upplevelsevärden | 0,1 | - | 819 | 82 |
| Buskar med ätliga bär och frukter | 0,2 | - | 0 | 0 |
| Träd, upplevelsevärden | 0,4 | 33 | 825 | 330 |
| Fruktträd | 0,2 | 33 | 825 | 165 |
| Pergolor o.dyl. | 0,3 | - | 0 | 0 |
| Habitatstärkande åtgärder, upplevelsevärden | 0,2 | 0 | 0 | 0 |
| Tilläggsfaktorer grönska/klimat - temperaturregulering | | | | |
| Träd placerade så att de ger lövskugga | 0,4 | 0 | 0 | 0 |
| Pergolor, lövgångar mm som ger lövskugga | 0,5 | - | 0 | 0 |
| Gröna tak eller flerskiktad markgrönska | 0,05 | - | 0 | 0 |
| Tilläggsfaktorer grönska och ljudkvalitet | | | | |
| Vegetationsklädd mark | 0,1 | - | 2174 | 217 |
| Grönska på väggar, växtsubstrat på väggen | 0,3 | - | 0 | 0 |
| Grönska på väggar, klätterväxter | 0,1 | - | 0 | 0 |
| Gröna tak | 0,05 | - | 0 | 0 |
| Delfaktorer vatten | | | | |
| Vattenytor i dammar, bäckar och diken | 1,0 | - | 0 | 0 |
| Öppna hårdgjorda ytor | 0,3 | - | 0 | 0 |
| Halvöppna hårdgjorda ytor | 0,2 | - | 442 | 88 |
| Hårdgjorda ytor med fogar | 0,05 | - | 513 | 26 |
| Täta ytor | 0,0 | - | 0 | 0 |
| Tilläggsfaktorer vatten/biodiversitet | | | | |
| Biologiskt tillgängliga permanenta vattenytor | 4,0 | - | 0 | 0 |
| Fuktstråk med tillfälligt kvardröjande vatten | 2,0 | - | 0 | 0 |
| Förd. av dagvatten från hårdgjorda ytor i ytvattensamlingar och fuktstråk | 0,2 | - | 0 | 0 |
| Avvattnning av hårdgjorda ytor till omgivande grönska på mark, regnbäddar mm | 0,2 | - | 2174 | 435 |
| Förd. av dagvatten från hårdgjorda ytor i magasin | 0,1 | - | 457 | 46 |
| Tilläggsfaktorer vatten/rekreativa & sociala värden | | | | |
| Vattenspeglar | 0,5 | - | 0 | 0 |
| Biologiskt tillgängliga vatten - upplevelsevärden | 1,0 | - | 0 | 0 |
| Fontäner o.dyl. | 0,3 | 0 | 0 | 0 |
| Tilläggsfaktorer vatten/klimat - temperaturregulering | | | | |
| Vattensamlingar för torrperioder | 0,5 | - | 0 | 0 |
| Uppsamling i magasin av regnvatten för bevattning | 0,05 | - | 0 | 0 |
| Fontäner o.dyl. | 0,3 | 0 | 0 | 0 |
| Tilläggsfaktorer vatten och ljudkvalitet | | | | |
| Fontäner o.dyl. | 0,3 | 0 | 0 | 0 |
| Total summa (eko-effektiv yta): | | | | 6382 |
| Hela tomtens yta: | | | 5585,8 | |
| Uppnådd faktor: | | | | 1,14 |
| Balansräkning: | Max antal: | Uppnått antal: | % : | |
| B = Biologisk mångfald | 34 | 6 | 18% | |
| S = Sociala värden | 29 | 6 | 21% | |
| K = Klimatanpassning | 20 | 3 | 15% | |
| L = Ljudkvalitet | 5 | 1 | 20% | |

GYF RADHUSEN 2

OBS. Beräkningen är gjord på den minsta tomten.

- Fastighetsgräns
- Ej underbyggd grönyta
- Buskar
- Hårdgjord yta som avvattnas till regnbäddar/grönska på mark.
Faktorn beräknas för den yta som avvattnas, dock högst det antal kvm som den växtbädd som tillförs vatten utgör.
- Halvöppen hårdgjord yta; Trädäck
- Hårdgjord yta med fog
- Hårdgjord yta
- Nytt mellanstort blommande/bärande träd, stamomfång 20-30 cm

TOTAL TOMTYTA: 157 m²
EKOEFFEKTIV YTA: 186 m²
UPPNÅDD GRÖNYTEFAKTOR: 1,19



| |
|---------------------------|
| Björnmossevägen, radhusen |
|---------------------------|

| YTA: | | FAKTOR: | ANTAL: | AREA: | FAKTORBERÄKN. AREA: |
|---|--|------------|----------------|-------------|---------------------|
| Delfaktorer grönska | | | | | |
| BSK | Bevarad naturmark | 1,5 | - | 0 | 0 |
| BSK | Ej underbyggd markgrönska | 1,5 | - | 57 | 86 |
| BSK | Växtbädd >800 mm djup | 1,4 | - | | 0 |
| BSK | Växtbädd 600-800 mm djup | 0,3 | - | | 0 |
| BSK | Växtbädd 200-600 mm djup | 0,1 | - | | 0 |
| BSK | Grönt tak med > 300 mm djup växtbädd | 0,3 | - | | 0 |
| BSK | Grönt tak med 110-300 mm djup växtbädd | 0,1 | - | | 0 |
| BSK | Grönt tak med 50 - 110 mm djup växtbädd | 0,05 | - | | 0 |
| BSK | Grönska på väggar | 0,4 | - | | 0 |
| BSK | Grönskande balkonger | 0,3 | - | 0 | 0 |
| Tilläggsfaktorer grönska/biodiversitet | | | | | |
| B | Diversitet i fältskiktet | 0,05 | - | 0 | 0 |
| B | Naturligt arturval | 0,5 | - | | 0 |
| B | Diversitet på gröna tunna sedumtak | 0,1 | - | 0 | 0 |
| B | Grönskande balkonger med häng- eller klätterväxter | 0,3 | - | 0 | 0 |
| B | Fjärrilsrabatt | 1,0 | - | 0 | 0 |
| B | Buskar generellt | 0,2 | - | 26 | 5 |
| B | Bärande buskar | 0,4 | - | 0 | 0 |
| B | Karaktärsträd | 3,0 | 0 | 0 | 0 |
| B | Befintliga träd | 3,0 | | 0 | 0 |
| B | Nya stora träd (stam >30 cm) | 2,4 | | 0 | 0 |
| B | Nya mellanstora träd (stam 20-30 cm) | 1,5 | 1 | 25 | 38 |
| B | Nya små träd (stam 16-20 cm) | 1,0 | | 0 | 0 |
| B | Bärande träd | 0,4 | 1 | 25 | 10 |
| B | Holkar, bikupor | 0,5 | 0 | 0 | 0 |
| B | Baggholkar | 2,0 | 0 | 0 | 0 |
| B | Faunadepåer | 2,0 | 0 | 0 | 0 |
| B | Biologiska gestaltungsselement/habitatstärkande åtgärder | 2,0 | 0 | 0 | 0 |
| Tilläggsfaktorer grönska/rekreativa & sociala värden | | | | | |
| S | Ytor för social aktivitet | 1,2 | - | 0 | 0 |
| S | Odlingsytor | 0,5 | - | 0 | 0 |
| S | Tak, balkonger, terrasser och växthus för odling | 0,5 | - | 0 | 0 |
| S | Gemensamma takterasser | 0,2 | - | 0 | 0 |
| S | Synliga gröna tak | 0,05 | - | 0 | 0 |
| S | Blomsterprakt i fältskiktet | 0,2 | - | 0 | 0 |
| S | Buskar upplevelsevärden | 0,1 | - | 26 | 3 |
| S | Buskar med ätliga bär och frukter | 0,2 | - | 0 | 0 |
| S | Träd, upplevelsevärden | 0,4 | 1 | 25 | 10 |
| S | Fruktträd | 0,2 | 1 | 25 | 5 |
| S | Pergolor o.dyl. | 0,3 | - | 0 | 0 |
| S | Habitatstärkande åtgärder, upplevelsevärden | 0,2 | 0 | 0 | 0 |
| Tilläggsfaktorer grönska/klimat - temperaturreglering | | | | | |
| K | Träd placerade så att de ger lövskugga | 0,4 | 0 | 0 | 0 |
| K | Pergolor, lövgångar mm som ger lövskugga | 0,5 | - | 0 | 0 |
| K | Gröna tak eller flerskiktad markgrönska | 0,05 | - | 0 | 0 |
| Tilläggsfaktorer grönska och ljudkvalitet | | | | | |
| L | Vegetationsklädd mark | 0,1 | - | 57 | 6 |
| L | Grönska på väggar, växtsubstrat på vägg | 0,3 | - | 0 | 0 |
| L | Grönska på väggar, klätterväxter | 0,1 | - | 0 | 0 |
| L | Gröna tak | 0,05 | - | 0 | 0 |
| Delfaktorer vatten | | | | | |
| BSK | Vattenytor i dammar, bäckar och diken | 1,0 | - | 0 | 0 |
| BSK | Öppna hårdgjorda ytor | 0,3 | - | 0 | 0 |
| SK | Halvöppna hårdgjorda ytor | 0,2 | - | 18 | 4 |
| SK | Hårdgjorda ytor med fogar | 0,05 | - | 23 | 1 |
| - | Täta ytor | 0,0 | - | 0 | 0 |
| Tilläggsfaktorer vatten/biodiversitet | | | | | |
| B | Biologiskt tillgängliga permanenta vattenytor | 4,0 | - | 0 | 0 |
| B | Fuktstråk med tillfälligt kvardröjande vatten | 2,0 | - | 0 | 0 |
| B | Förd. av dagvatten från hårdgjorda ytor i ytvattensamlingar och fuktstråk | 0,2 | - | 0 | 0 |
| B | Avvattnig av hårdgjorda ytor till omgivande grönska på mark, regnbäddar mm | 0,2 | - | 100 | 20 |
| B | Förd. av dagvatten från hårdgjorda ytor i magasin | 0,1 | - | 0 | 0 |
| Tilläggsfaktorer vatten/rekreativa & sociala värden | | | | | |
| S | Vattenspeglar | 0,5 | - | 0 | 0 |
| S | Biologiskt tillgängliga vatten - upplevelsevärden | 1,0 | - | 0 | 0 |
| S | Fontäner o.dyl. | 0,3 | 0 | 0 | 0 |
| Tilläggsfaktorer vatten/klimat - temperaturreglering | | | | | |
| K | Vattensamlingar för torrperioder | 0,5 | - | 0 | 0 |
| K | Uppsamling i magasin av regnvatten för bevattning | 0,05 | - | 0 | 0 |
| K | Fontäner o.dyl. | 0,3 | 0 | 0 | 0 |
| Tilläggsfaktorer vatten och ljudkvalitet | | | | | |
| L | Fontäner o.dyl. | 0,3 | 0 | 0 | 0 |
| Total summa (eko-effektiv yta): | | | | 186 | |
| Hela tomtens yta: | | | | 157 | |
| Uppnådd faktor: | | | | 1,19 | |
| Balansräkning: | | Max antal: | Uppnått antal: | % : | |
| B = Biologisk mångfald | | 34 | 5 | 15% | |
| S = Sociala värden | | 29 | 6 | 21% | |
| K = Klimatanpassning | | 20 | 3 | 15% | |
| L = Ljudkvalitet | | 5 | 1 | 20% | |

| B | S | K | L |
|---|---|---|---|
| 0 | 0 | 0 | |
| 1 | 1 | 1 | |
| 0 | 0 | 0 | |
| 0 | 0 | 0 | |
| 0 | 0 | 0 | |
| 0 | 0 | 0 | |
| 0 | 0 | 0 | |
| 0 | 0 | 0 | |
| 0 | 0 | 0 | |
| 0 | 0 | 0 | |
| | | | |
| 0 | | | |
| 0 | | | |
| 0 | | | |
| 0 | | | |
| 0 | | | |
| 1 | | | |
| 0 | | | |
| 1 | | | |
| 0 | | | |
| 0 | | | |
| 0 | | | |
| 1 | | | |
| 0 | | | |
| 1 | | | |
| 0 | | | |
| 0 | | | |
| 0 | | | |
| | | | |
| | 0 | | |
| | 0 | | |
| | 0 | | |
| | 0 | | |
| | 0 | | |
| | 0 | | |
| | 1 | | |
| | 0 | | |
| | 1 | | |
| | 1 | | |
| | 0 | | |
| | 0 | | |
| | | 0 | |
| | | 0 | |
| | | 0 | |
| | | | 1 |
| | | | 0 |
| | | | 0 |
| | | | 0 |
| | | | |
| 0 | 0 | 0 | |
| 0 | 0 | 0 | |
| | 1 | 1 | |
| | 1 | 1 | |
| | | | |
| | | | |
| 0 | | | |
| 0 | | | |
| 0 | | | |
| 1 | | | |
| 0 | | | |
| | | | |
| | 0 | | |
| | 0 | | |
| | 0 | | |
| | | 0 | |
| | | 0 | |
| | | 0 | |
| | | | 0 |
| | | | 0 |
| | | | 0 |
| | | | |
| 5 | 6 | 3 | 0 |

Dagvattenhantering
Södra flerbostadshusen



Dagvattenhantering
Radhusen 1

