

Detaljp lan, Projektnam/ Byggherre:

Dansken/ SI SAB/ 2020- 09- 14

BSK
BSK
BSK
BSK
BSK
BSK
BSK
BSK
BSK
BSK
BSK

YTA:						FAKTOR:	ANTAL:	AREA:	FAKTORBERÄKN.	AREA:
Delfaktor er grönska										
Bevarad naturnärk						1,5	-	425	638	
Ej underbyggd markgrönska						1,5	-	75	113	
Växtbädd >800 mm djup						1,4	-	80	112	
Växtbädd 600- 800 mm djup						0,3	-	60	18	
Växtbädd 200- 600 mm djup						0,1	-	120	12	
Grönttak med > 300 mm djup växtbädd						0,3	-	0	0	
Grönttak med 110- 300 mm djup växtbädd						0,1	-	0	0	
Grönttak med 50 - 110 mm djup växtbädd						0,05	-	30	2	
Grönska på väggar						0,4	-	20	8	
Grönskande balkonger						0,3	-	0	0	
Tilläggsfaktorer grönska/ bi odighet										
Diversitet i fältskiktet						0,05	-	425	21	
Naturligt arturval						0,5	-	170	85	
Diversitet på gröna tunna sedumtak						0,1	-	30	3	
Grönskande balkonger med häng- eller klättrväxter						0,3	-	0	0	
Fjärrisrabatt						1,0	-	15	15	
Buskar generellt						0,2	-	212	42	
Bärande buskar						0,4	-	75	30	
Karaktärsträd						3,0	3	75	225	
Befintliga träd						3,0	11	550	1650	
Nya stora träd (stam >30 cm)						2,4	0	0	0	
Nya mellanstora träd (stam 20- 30 cm)						1,5	4	100	150	
Nya små träd (stam 16- 20 cm)						1,0	1	25	25	
Bärande träd						0,4	3	75	30	
Holkar, bikupor						0,5	4	20	10	
Baggholkar						2,0	0	0	0	
Faunadepåer						2,0	0	0	0	
Biologiska gestaltningselement / habitatstärkande åtgärder						2,0	0	0	0	
Tilläggsfaktorer grönska/ rekreativa & sociala värden										
Ytor för social aktivitet						1,2	-	75	90	
Odlingssytor						0,5	-	2	1	
Tak, balkonger, terrasser och växthus för odling						0,5	-	0	0	
Gemensamma takterasser						0,2	-	0	0	
Synliga gröna tak						0,05	-	30	2	
Blomsterprakt i fältskiktet						0,2	-	15	3	
Buskar upplevelsevärden						0,1	-	212	21	
Buskar med ätliga bär och frukter						0,2	-	75	15	
Träd, upplevelsevärden						0,4	16	400	160	
Fruktträd						0,2	3	75	15	
Pergolor o. dyl.						0,3	-	0	0	
Habitatstärkande åtgärder, upplevelsevärden						0,2	4	20	4	
Tilläggsfaktorer grönska/ klimat - temperaturreglering										
Träd placerade så att de ger lövskugga						0,4	16	400	160	
Pergolor, lövgångar mm som ger lövskugga						0,5	-	20	10	
Gröna tak eller flerskiktad markgrönska						0,05	-	30	2	
Tilläggsfaktorer grönska och ljudkvalitet										
Vegetationsklädd mark						0,1	-	760	76	
Grönska på väggar, växtsubstrat på väggen						0,3	-	0	0	
Grönska på väggar, klättrväxter						0,1	-	20	2	
Gröna tak						0,05	-	30	2	
Delfaktorer vatten										
Vattenytor i dammar, bäckar och diken						1,0	-	0	0	
Öppna hårdgjorda ytor						0,3	-	0	0	
Halvöppna hårdgjorda ytor						0,2	-	410	82	
Hårdgjorda ytor med fogar						0,05	-	20	1	
Täta ytor						0,0	-	1075	0	
Tilläggsfaktorer vatten/ bi odighet										
Biologiskt tillgängliga permanenta vattenytor						4,0	-	0	0	
Fuktstråk med tillfälligt kvardröjande vatten						2,0	-	0	0	
Förd. av dagvatten från hårdgjorda ytor i ytvattensamlingar och fuktst						0,2	-	0	0	
Avvattning av hårdgjorda ytor till omgivande grönska på mark, regnbädd						0,2	-	175	35	
Förd. av dagvatten från hårdgjorda ytor i magasin						0,1	-	920	92	
Tilläggsfaktorer vatten/ rekreativa & sociala värden										
Vattenspeglar						0,5	-	0	0	
Biologiskt tillgängliga vatten - upplevelsevärden						1,0	-	0	0	
Fontäner o. dyl.						0,3	1	25	8	
Tilläggsfaktorer vatten/ klimat - temperaturreglering										
Vattensamlingar för torrperioder						0,5	-	0	0	
Uppsamling i magasin av regnvatten för bevattning						0,05	-	0	0	
Fontäner o. dyl.						0,3	1	25	8	
Tilläggsfaktorer vatten och ljudkvalitet										
Fontäner o. dyl.						0,3	1	25	8	
Total summa (eko-effektiv yta):									3982	
Hela totentyta:								2345		
Uppnådd faktor:									1,70	
Balansräkning:						Max antal:	Uppnått antal:	%:		
B = Biologisk mångfald						34	21	62%		
S = Sociala värden						29	19	66%		
K = Klimatanpassning						20	13	65%		
L = Ljudkvalitet						5	4	80%		

B	S	K	L
1	1	1	
1	1	1	
1	1	1	
1	1	1	
1	1	1	
0	0	0	
0	0	0	
1	1	1	
1	1	1	
0	0	0	

1			
1			
1			
0			
1			
1			
1			
1			
1			
1			
1			
0			
0			
0			
0			

	1		
	1		
	0		
	0		
	1		
	1		
	1		
	1		
	1		
	1		
	0		
	1		

		1	
		1	
		1	

				1
				0
				1
				1

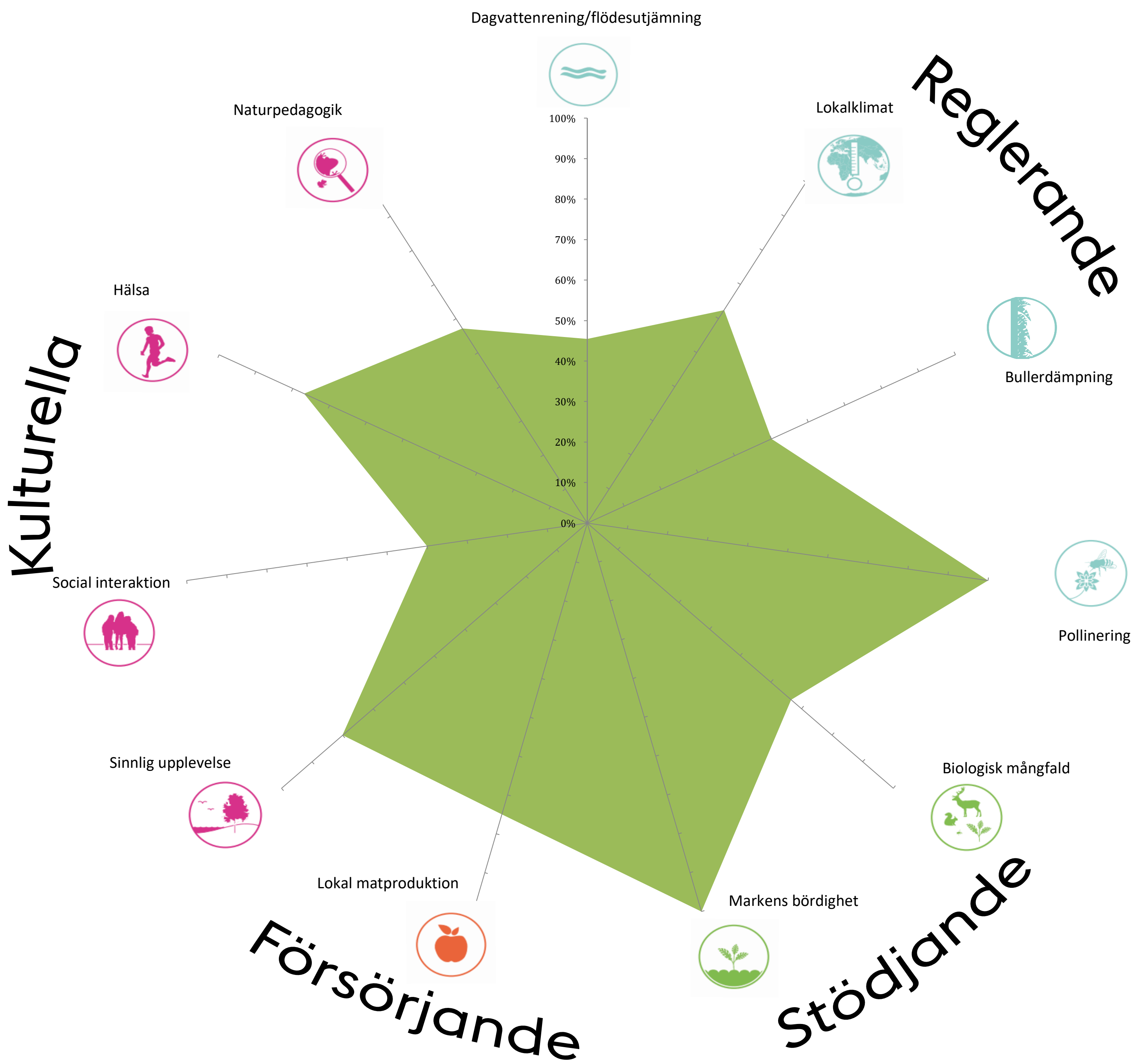
	0	0	0	
	0	0	0	
		1	1	
		1	1	

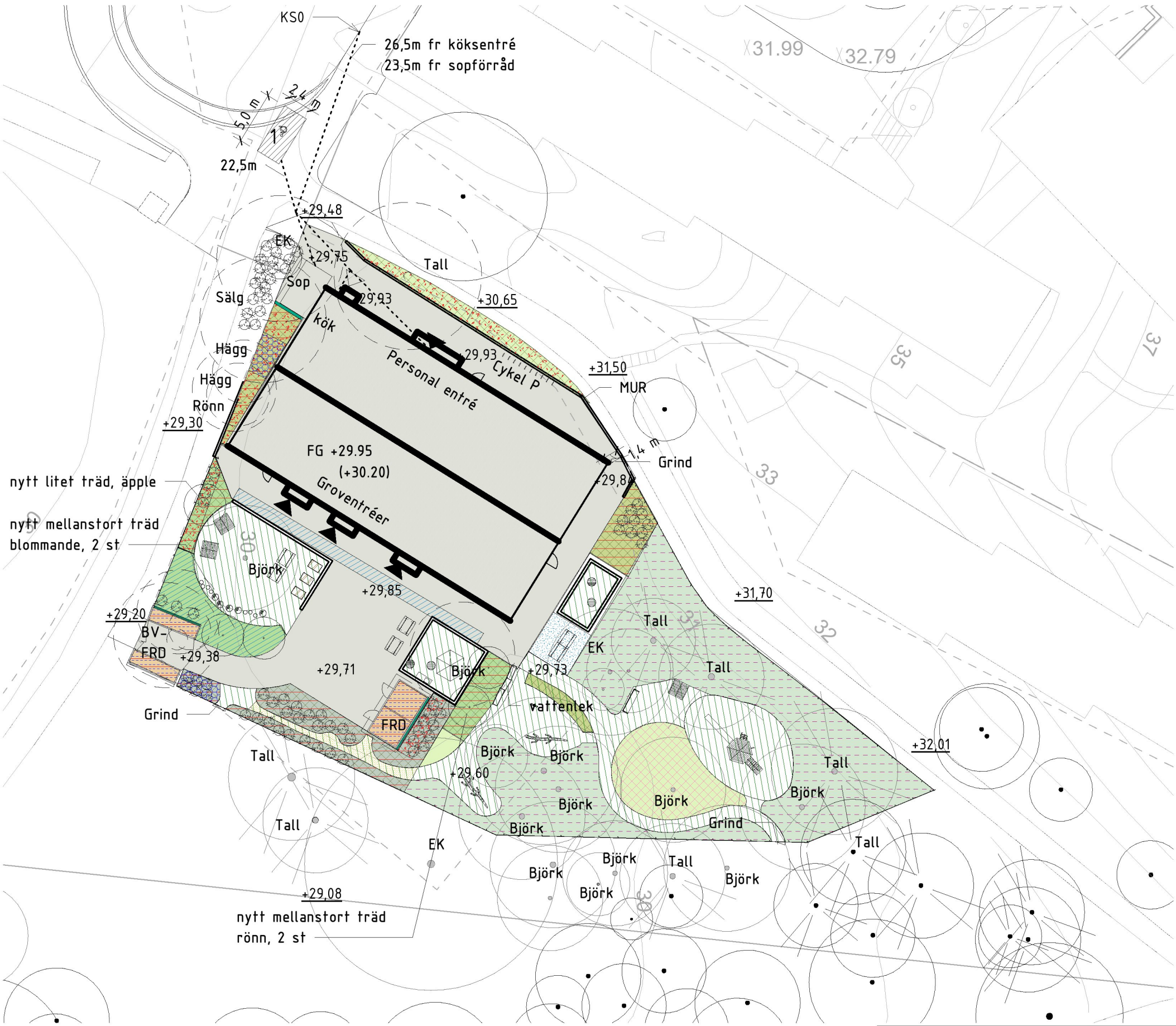
	0			
	0			
	0			
	1			
	1			

		0		
		0		
		1		

			0	
			0	
			1	

				1
	21	19	13	4





FÖRKLARINGAR

425	Bevarad naturmark
75	Ej underbyggd markgrönska
80	Växtbädd >800 mm djup
60	Växtbädd 600-800 mm djup
120	Växtbädd 200-6000 mm djup
30	Grönt tak med 50 - 110 mm djup växtbädd
20	Grönska på väggar
425	Diversitet i fältskiktet
75	Naturligt arturval
30	Diversitet på gröna tunna sedumtak
15	Fjärilsrabatt
212	Buskar generellt
75	Bärande buskar
75	Ytor för social aktivitet
2	Odlingsytor
20	Löfgångar
410	Halvöppna hårdgjorda ytor
20	Hårdgjorda ytor med fogar
	Makadammagasin
1075	Täta ytor
2345	Tomtare

2 bihotell och 2 fågelholkar placeras på tomten, bihotellen på förrådsväggar och fågelholkar i befintliga träd

Befintliga träd 11 st :
varav 3st karaktärsträd tall
Nya träd 5 st :
4 mellanstora
1 litet äppelträd
Totalt antal träd = 16 st

		Datum		Ändringsdatum	
L Cedervall arkitekter AB		2020-09-15		2020-09-15	
Ritad/konstr. av		Projekt		Dansen DPL	
TK		Skala		Uppdrag. nr.	
CÖN		1:400		6685:40:00	
CÖN		Nummer		L-01-1-0007	
Ansvarig		BET		ÄNDRINGEN AVSER	
CÖN		DATUM		SIGN	
Situationsplan GYF-beräkning		Datum		Ändringsdatum	
		2020-09-15		2020-09-15	
		Projekt		Dansen DPL	
		Skala		Uppdrag. nr.	
		1:400		6685:40:00	
		Nummer		L-01-1-0007	
		BET		ÄNDRINGEN AVSER	
		DATUM		SIGN	