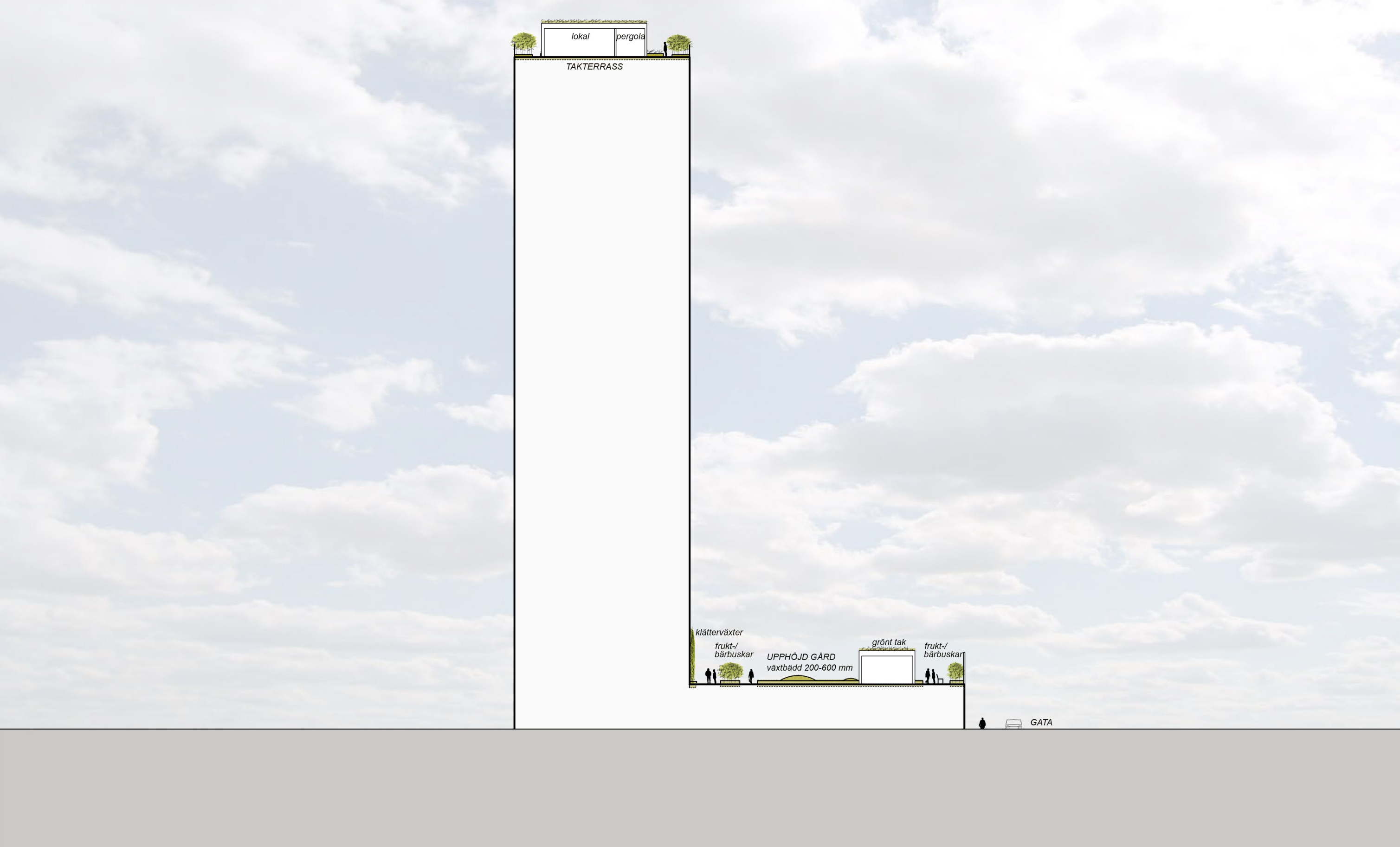


KV HEKLA  
HUS 6

LANDSKAP & GRÖNYTEFAKTOR





SKALA 1:400 A3

Inkom till Stockholms stadsbyggnadskontor - 2019-01-18, Dnr 2015-11509





Dagvattenhantering och gröna ytor. Träd bidrar till skugga och lummig karaktär



Balanslek av naturmaterial och återvunnet trä



Sittrappa och lektorn av trä för barnen



Blomsterprakt och fjärilsrabbatter- för både människor och djur



Detaljplan, Projektnamn/Byggherre:

kv. Hekla, Vasakronan

BSK  
BSK  
BSK  
BSK  
BSK  
BSK  
BSK  
BSK  
BSK  
BSK

YTA:	FAKTOR:	ANTAL:	AREA:	FAKTORBERÄKN. AREA:
Delfaktorer grönska				
Bevarad naturmark	1,5	-	0	0
Ej underbyggd markgrönska	1,5	-	0	0
Växtbädd >800 mm djup	1,4	-	135,89	190
Växtbädd 600-800 mm djup	0,3	-	36,49	10,947
Växtbädd 200-600 mm djup	0,1	-	489,29	49
Grönt tak med > 300 mm djup växtbädd	0,3	-	48	14
Grönt tak med 110-300 mm djup växtbädd	0,1	-	273,92	27
Grönt tak med 50 - 110 mm djup växtbädd	0,05	-	179,11	9
Grönska på väggar	0,4	-	50	20
Grönskande balkonger	0,3	-	0	0
Tilläggsfaktorer grönska/biodiversitet				
Diversitet i fältskiktet	0,05	-	128,94	6
Naturligt arturval	0,5	-	97,76	49
Diversitet på gröna tunna sedumtak	0,1	-	179,11	18
Grönskande balkonger med häng- eller klätterväxter	0,3	-	0	0
Fjärilsrabatt	1,0	-	27,77	28
Buskar generellt	0,2	-	176,04	35
Bärande buskar	0,4	-	36,77	15
Karaktärsträd	3,0	1	25	75
Befintliga träd	3,0	0	0	0
Nya stora träd (stam >30 cm)	2,4	1	25	60
Nya mellanstora träd (stam 20-30 cm)	1,5	1	25	38
Nya små träd (stam 16-20 cm)	1,0	2	50	50
Bärande träd	0,4	1	25	10
Holkar, bikupor	0,5	2	10	5
Baggholkar	2,0	0	0	0
Faunadepåer	2,0	1	5	10
Biologiska gestaltungsselement/habitatstärkande åtgärder	2,0	0	0	0
Tilläggsfaktorer grönska/rekreativa & sociala värden				
Ytor för social aktivitet	1,2	-	129,27	155
Odlingsytor	0,5	-	50,32	25
Tak, balkonger, terrasser och växthus för odling	0,5	-	0	0
Gemensamma takterasser	0,2	-	546,46	109
Synliga gröna tak	0,05	-	123,9	6
Blomsterprakt i fältskiktet	0,2	-	27,77	6
Buskar upplevelsevärden	0,1	-	176,04	18
Buskar med ätliga bär och frukter	0,2	-	36,77	7
Träd, upplevelsevärden	0,4	5	125	50
Fruktträd	0,2	1	25	5
Pergolor o.dyl.	0,3	-	30	9
Habitatstärkande åtgärder, upplevelsevärden	0,2	1	5	1
Tilläggsfaktorer grönska/klimat - temperaturreglering				
Träd placerade så att de ger lövskugga	0,4	2	50	20
Pergolor, lövgångar mm som ger lövskugga	0,5	-	30	15
Gröna tak eller flerskiktad markgrönska	0,05	-	501,03	25
Tilläggsfaktorer grönska och ljudkvalitet				
Vegetationsklädd mark	0,1	-	661,67	66
Grönska på väggar, växtsubstrat på väggen	0,3	-	0	0
Grönska på väggar, klätterväxter	0,1	-	50	5
Gröna tak	0,05	-	501,03	25
Delfaktorer vatten				
Vattenytor i dammar, bäckar och diken	1,0	-	0	0
Öppna hårdgjorda ytor	0,3	-	0	0
Halvöppna hårdgjorda ytor	0,2	-	103,72	21
Hårdgjorda ytor med fogar	0,05	-	627,74	31
Täta ytor	0,0	-	0	0
Tilläggsfaktorer vatten/biodiversitet				
Biologiskt tillgängliga permanenta vattenytor	4,0	-	0	0
Fuktstråk med tillfälligt kvardröjande vatten	2,0	-	0	0
Förd. av dagvatten från hårdgjorda ytor i ytvattensamlingar och fuktstråk	0,2	-	0	0
Avvattningsytor av hårdgjorda ytor till omgivande grönska på mark, regnbäddar	0,2	-	156,935	31
Förd. av dagvatten från hårdgjorda ytor i magasin	0,1	-	0	0
Tilläggsfaktorer vatten/rekreativa & sociala värden				
Vattenspeglar	0,5	-	0	0
Biologiskt tillgängliga vatten - upplevelsevärden	1,0	-	0	0
Fontäner o.dyl.	0,3	0	0	0
Tilläggsfaktorer vatten/klimat - temperaturreglering				
Vattensamlingar för torrperioder	0,5	-	0	0
Uppsamling i magasin av regnvatten för bevattning	0,05	-	0	0
Fontäner o.dyl.	0,3	0	0	0
Tilläggsfaktorer vatten och ljudkvalitet				
Fontäner o.dyl.	0,3	0	0	0
Total summa (eko-effektiv yta):				1350
Hela tomtens yta:			2158	
Uppnådd faktor:				0,63
Balansräkning:				
B = Biologisk mångfald	Max antal:	Uppnått antal:	% :	
S = Sociala värden	34	21	62%	
K = Klimatanpassning	29	20	69%	
L = Ljudkvalitet	20	12	60%	
	5	3	60%	

B	S	K	L
0	0	0	
0	0	0	
1	1	1	
1	1	1	
1	1	1	
1	1	1	
1	1	1	
1	1	1	
0	0	0	

1	
1	
1	
0	
1	
1	
1	
1	
1	
1	
0	
1	
1	
0	

1	
1	
0	
1	
1	
1	
1	
1	
1	
1	
1	
1	
1	
1	

	1
	1
	1

	1
	0
	1
	1

0	0	0
0	0	0
	1	1
	1	1

0	
0	
0	
1	
0	

0	
0	
0	

	0
	0
	0

	0
21	20
	12
	3

