



GESTALTNINGSPROGRAM FÖR NY BEBYGGELSE OCH GATOR I SVEDMYRA

Tillhör detaljplan för områden vid Grycksbovägen, Enskedevägen m fl, Dnr 2009-16992-54

Syfte

Ett program för gestaltningsprinciper har tagits fram av stadsbyggnadskontoret i samarbete med Familjebostäder, JM, exploateringskontoret och trafikkontoret. Avsikten med handlingen är att fastställa en kvalitetsnivå och principer för gestaltning som staden och byggherrar enats om. Inom ramarna för detta program kan mindre förändringar göras, dock utan att sänka kvalitén.

Medverkande konsulter är:

Olof Lotström, ÅWL Arkitekter

Malin Amneby, Joliark

Brita Magnusson-Holmberg, Andersson och Jönsson Landskapsarkitekter,

Tuva Lilliemarck färgsättare

Anne Oresten, Visby Arkitekter

Från staden har följande personer medverkat:

Josefine Idbrant, Pavel Huzevka och Inger Åberg, Exploateringskontoret

Nina Lindberg, Trafikkontoret

Susan Herold, Sisab

Anna Åsell stadsbyggnadskontoret har sammanställt programmet

Stockholm januari 2013



Innehåll

Övergripande struktur	3
JM	4
Familjebostäder	6
Färgsättning	8
Förskola	10
Park och gata	12

Gestaltungsprinciper

Den nya bebyggelsen gestaltas i en struktur som i den södra delen kopplas till den befintliga bebyggelsen och i den norra delen utgörs av tre kvarter i en egen struktur. Skalan är anpassad till befintlig bebyggelse.

Sammanlagt planeras drygt 270 lägenheter och en förskola. JM uppför ca 150 lägenheter utmed Enskedevägens västra sida. Familjebostäder uppför drygt 120 lägenheter vid Postiljonsvägen, Selebovägen, Grycksbovägens östra sida samt nordväst om korsningen Grycksbovägen / Jösseforsvägen. Parkeringen sker till största delen i garage under mark.

De flesta husen placeras utefter Grycksbovägen och Enskedevägen för att skapa en mer urban miljö. Gatorna ansluter till befintlig bebyggelse både i norr och söder vilket ger en mer sammanhållen stadsmiljö. Busshållplatser och parkväg till tunnelbanestationen kommer att bli tryggare och mer befolkade med den nya bebyggelsens lokalisering. I bostadshusens markplan medges lokalanvändning. Vid torget ska bottenvåningarna innehålla lokaler.

Utformningen av bebyggelsen följer visionen i stadens gällande översiktsplan "Promenadstaden". En urban stadsmiljö skapas utefter den i dag huvudsak obebyggda huvudgatan genom stadsdelen med en koncentration vid rondellen som är medelpunkten / navet i Svedmyra. Parkentrén till det stora park och rekreationsområdet Majroskogen accentueras i gatumiljön. Huvudgatan byggs om och träd planteras längs ena sidan.



Översikt. Nybebyggelsen mörktonad.

JM:s bebyggelse

Nordväst om rondellen föreslås tre halvöppna kvarter utmed Enskedevägen ritade av ÅWL Arkitektkontor. Hustypologin med en tydlighet i privata, halvprivata och offentliga ytor är ny i stadsdelen. Marken sluttar kraftigt mot nordost. Kvarteren trappar sig i terrängen och längs gatan och öppnar sig mot gatan i smala slitsar som ger inblick mot gårdarna. Gårdarna öppnar sig även mot parken i sydväst. Lägenheterna i bottenvåning får uteplatser i markplan med tydliga avgränsningar mot naturmark och parkväg.

Förgårdsmarken mot Enskedevägen är 3-5 m. Utformningen föreslås enkel lik annan förgårdsmark i stadsdelen med gräs, fritt placerade buskar och mindre träd. Höjdskillnaden mellan trottoar och entré uppgår som mest till 1,5 m, vilken tas upp med trappor och ramper.

Entréväningar

Naturstenssockel

Entréer förses med tak och en tät sida (Gäller ej entréer under balkonger och burspråk). Utsidor med beklädnad av natursten, insidor med träpanel. Trä lika entréparti. Entréhuset i söder närmast torget skall gestaltas på liknande sätt med dessa material.

Entréparti i trä.

Trappor till entréer och gårdar av blocksteg i granit med smidesräcken.

Fasader och tak

Fasader putsas.

Byggnaderna har flacka brutna tak i plåt med genomgående taklifthöjd.

Utstickande takfötter byggs in.

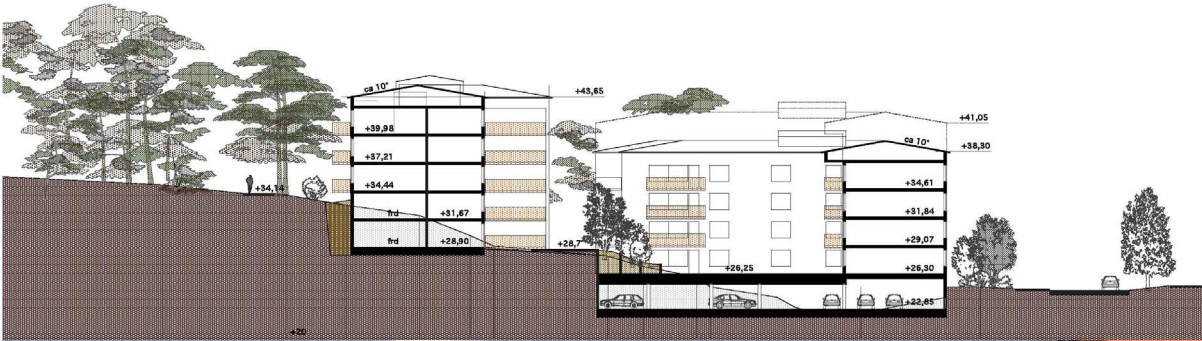
Balkonger

Mönsterperforerade balkongskärmar i ”alu/silver”.

Varje kvarter med eget mönster.

Balkongundersidor målas.





Sektion C-C genom norra kvarteret



Perspektiv mot sydväst vid Enskedevägen



Elevation mot Enskedevägen

Familjebostäders bebyggelse

Familjebostäder avser att uppföra nya typlamellhus ritade av Joliark. Husen ansluter i mått till befintliga lamellhus och uppförs i tre till fem våningar med tre lägenheter per våningsplan. Separata gårdsbyggnader för cyklar uppförs till några av lamellhusen. Dessa utförs som lätta träbyggnader med väl omhändertagna nätta tekniska detaljer och med väggar med ett genomsiktligt spjalverk med möjlighet till spaljerad växtlighet.

Entrér, trapphus

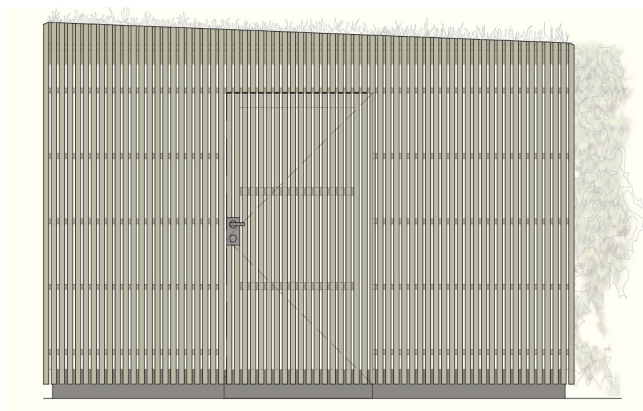
Trapphusen är uppglasade för att släppa in ljus och skapa kontakt med gatan. Entréer utformas med omsorg.

Fasader, tak

Husen ges en modern arkitektur. Husen har flacka pulpettak som stiger mot trapphussidan och som sedan "vänder" och förhöjs så att hisstopp och tekniska utrymmen ryms inom en arkitektoniskt gestaltad volym.

Balkonger

Balkongskärmar utförs i ett transparent material som ger ett lätt intryck i kontrast till den putsade fasaden.



Fasad cykelförråd



Grycksbovägen perspektiv mot norr,



Grycksbovägen perspektiv mot söder



Elevation längs Enskedevägens västra sida mittför rondellen



Jösseforsvägen perspektiv mot öster



JM:s tre något slutna kvarter i den kuperade skogsmiljön längs Enskedevägen har ett kraftfullare uttryck än befintlig bebyggelse och Familjebostäders nya småhus. De putsas i en färgskala med rödtonade kulörer med ljusa putsfält runt fönster inspirerade av den befintliga putsarkitekturen.

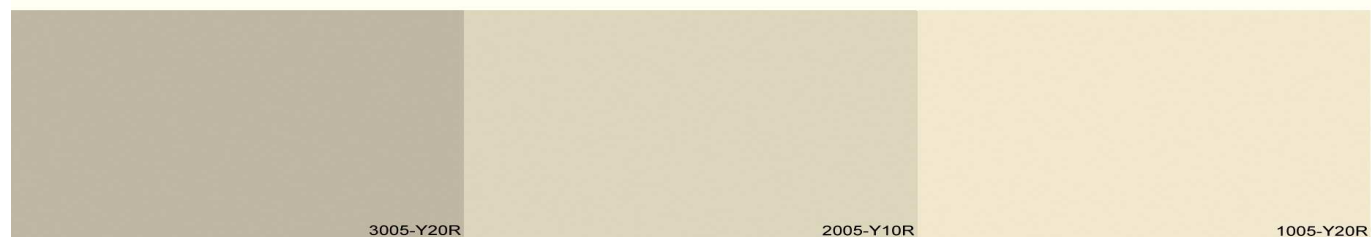
Gatufasaderna färgas i mustiga kulörer med ljusa putsfält kring vissa fönster.

Gårdsfasader putsas i ljusa kulörer med kulörta fönsterfält.



JM Enskedevägen
Orange och röda färger med ljusgrå detaljer

Familjebostäders hus färgsätts i en sandstensliknande varm kulör med olika ljushet beroende på läget på platsen, i en sammanhållen variation mellan ”ljus och skugga”. Den ljusa tonen föreslås på huset som möter villabebyggelsen vid Jösseforsvägen och huset vid Postiljonsvägen bredvid ett grönt hus. Den mörkare tonen föreslås vid mötet med skogen.

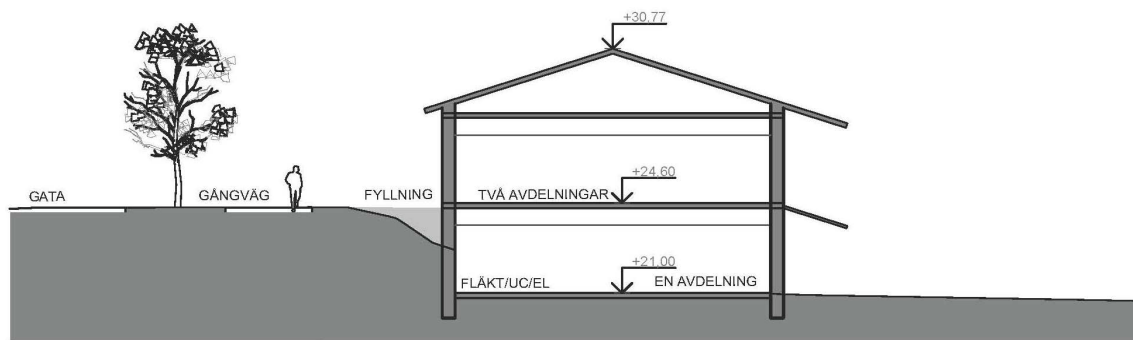


Familjebostäder. Grycksbovägen
Sandstensfärg i 3 nyanser

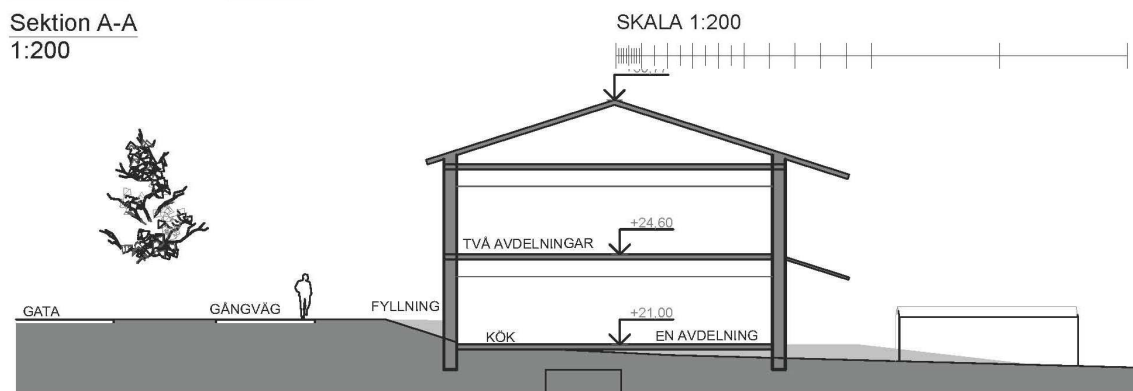
Förskola

En ny förskola föreslås söder om kv Fastarne. Byggnaden föreslås som en suterrängbyggnad i slutningen mot Enskedeväge för att kunna utnyttja tomten maximalt. Endast handikappangöring och inlastning av varor sker från Enskedevägen. Förskolans entréer vetter mot gårdssidan.

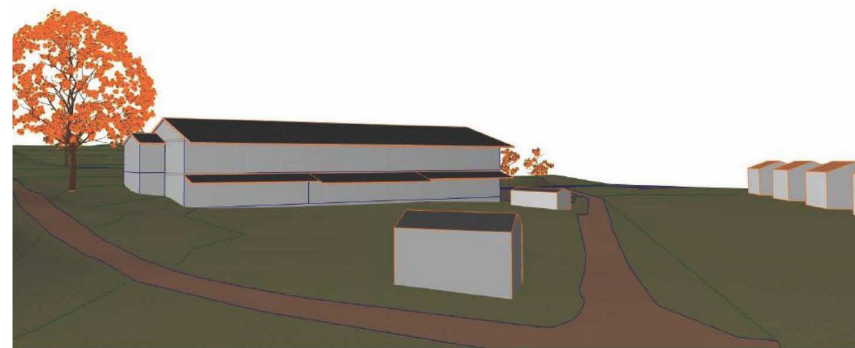
En begränsad förprojektering inför detaljplanen har gjorts av Visby Arkitekter på uppdrag av Farsta stadsdelsförvaltning och Sisab. Illustrationerna visar en volymstudie och en sektioner genom byggnaden. Fasader utförs i tegel och taket beläggs med tegel eller falsad plåt. Fasaden mot villorna gestaltas i en nedbruten skala där inslag av annat fasadmateriäl kan godtas.



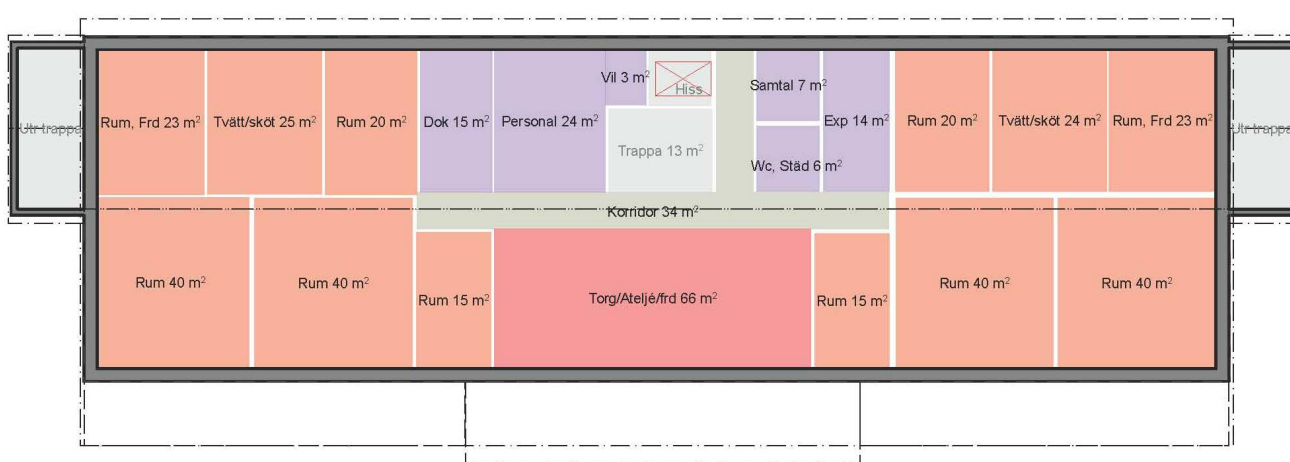
Sektion A-A
1:200



Sektion C-C
1:200

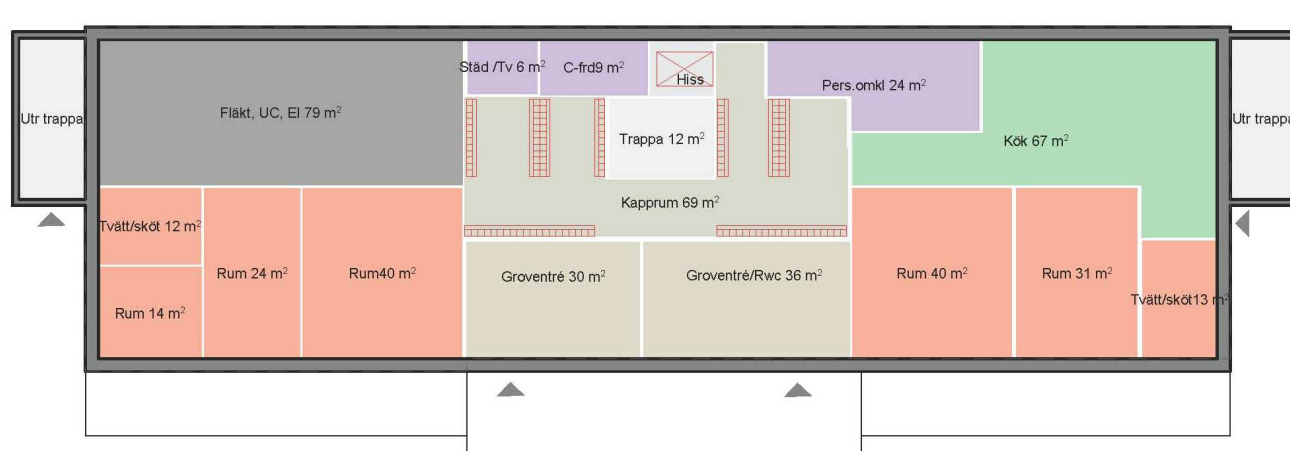


SISAB Ny förskola i Svedmyra Enskedevägen 122, 



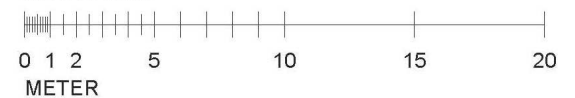
Plan 2
1:200

BTA = 1252 kvm
BRA = 1126 kvm



Plan 1
1:200

SKALA 1:200



Park och gata

Stadsdelen gränsar till Majroskogen, som är ett ströv- och naturområde med kommunalt värde. Naturområdets potential förbättras och en viktig parkentré lyfts fram i planen i enlighet med visionen i ”Den Gröna Promenadstaden” ett supplement till översiktsplanen. Den offentliga kontaktytan från Grycksbovägen markeras med förslagsvis låga murar och en entréplats en bit från vägen. Här kan information placeras tillsammans med kartor och en informell sittplats.

I parkstråket mellan det nya torget och Svedmyras tunnelbanestationen öppnas gläntor och nya målpunkter skapas. Tryggheten ökas med kompletterande belysning och parkbänkar. Närheten till ny bostadsbebyggelse bidrar också till en tryggare förbindelse kvällstid. Parkvägen mynnar i ett litet torg vid den nedminskade rondellen.

Den befintliga lekplatsen vid Oppundavägen förnyas och utökas till Svedmyras kvarterslekplats med en ny bollplan.

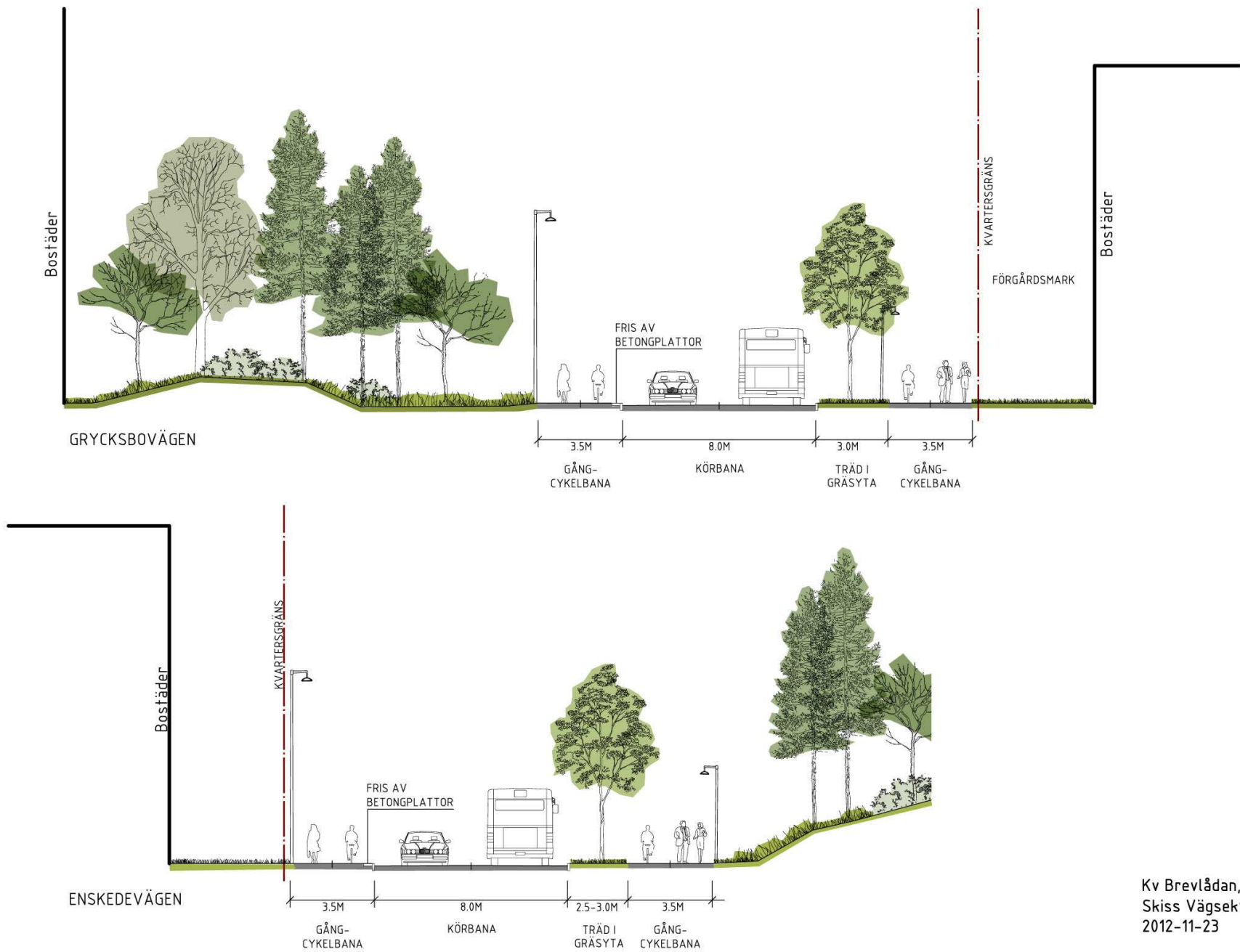
Grycksbovägen och Enskedevägen byggs om enligt illustrationen.



Torget med den nya rondellen och Selebovägen i nytt läge



Entrén till Majroskogen accentueras i gatubilden



Kv Brevlådan, Svedmyra
Skiss Vägsektion 1:200 (A3)
2012-11-23

