

Gångtunnel Annedal

Gestaltningssprogram



Sweco Architects, Stockholm. Henrik Larsson. 20170628

SWECO 

Illustrationsplan

Det nya gångstråket anläggs genom ett befintligt koloniområde. Varje kolonilotts utbredning anges med ungefärligt läge.

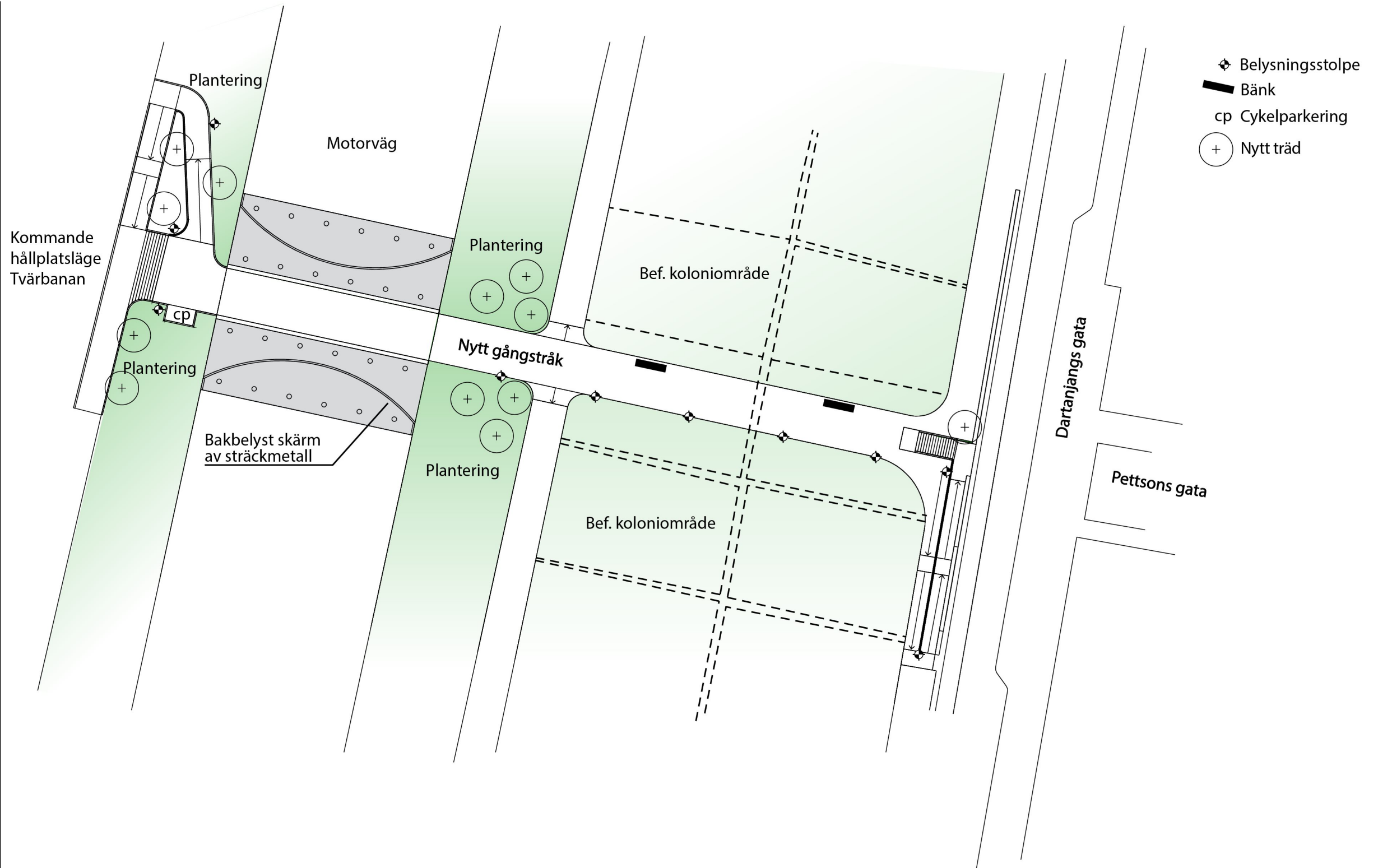
Stråkets sträckning utgår från tunnelns vertikala läge i förhållande till motorvägen. Trappan upp till Dartanjangs gata anläggs vinkelrätt i förhållande till motorvägen för att inte upplevas sned betraktad från tunneln.

Bänkar och belysning anläggs utmed stråket och ett fåtal (ca 8) cykelplatser invid trappan upp till perrongen. Gångens totala bredd är 6m.

Gångstråket tillgängliggörs genom ett antal ramper som ej överstiger 5%. I den långa sträckan genom koloniområdet placeras bänkar.

Tunneln konstrueras med ett stort antal pelare. I gestaltningsförslaget skärmas den bakre raden av kortare pelare av. Detta för att minska känslan av att komma in i ett rum fullt av pelare, likt ett garage, och istället framhäva pelarna längs gången vilket ger en tydlig riktning genom tunneln. Skärmen ges en välvd mjuk inbjudande form som leder rörelse genom tunneln och minskar känslan av mörka hörn. Skärmen är bakbelyst under kvällen vilket ger en ljus och upplyst känsla.

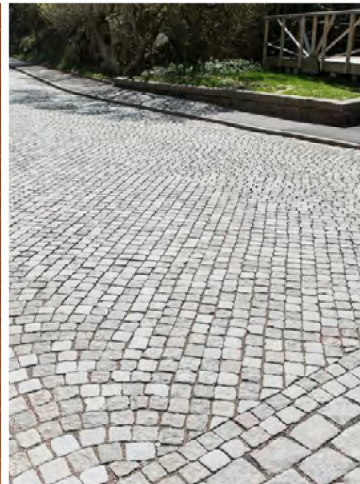
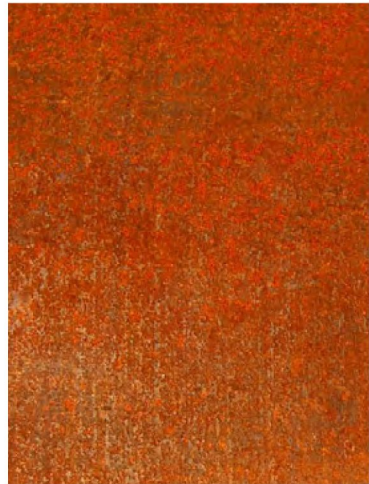
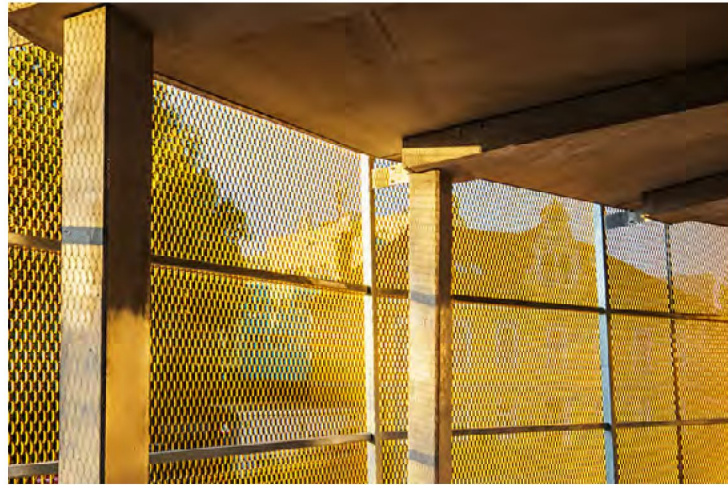
Planteringar anläggs i anslutning till tunneln och ett antal träd planteras för att ge trädgårdskaraktär och skapa en mer mänsklig rumslighet i kontrast mot det stora antalet ramper, murar och infrastrukturkonstruktioner. Växtvalen ansluter till trädgård och odling.



Skala 1:400 (A3)



Utrustning, växter och material



Material & konstruktion

De material som föreslås är valda för att bryta av mot betong och asfalt som brukar prägla miljöer kring infrastruktur. Materialen har en varmare kulör och har en hög detaljeringsgrad vilket ger ett mer livfullt och intressant intryck. Skärmarna i tunneln görs av sträckmetall med maskor i storlek ca 10cm. Kulören är en matt brons/guldfärgad nyans. Skärmarna monteras i sektioner som kan monteras av. Konstruktionen kan till stor del prefabriseras av smed och monteras på plats. Sträckmetall är oattraktivt för klotter och kan lätt saneras.

Gångvägarna kantas av smågatsten som rännalar. Höjdskillnader tas upp med kantstöd i corten med infälld belysning.

Utrustning

Längs stråket placeras bänkar av typen Piccolo från Byarum med gjuten aluminiumstomme och träsisits. Formspråket balanserar mellan klassiskt och modernt. Det är mycket värdefullt att få in detaljer av trä som ger en mer human och jordnära känsla.

Belysningsstolpar är av typen LP Nest. Det romboida mönstret ansluter mycket passande till sträckmetallens roboida mönster. Mönstret upplevs dessutom organiskt och sammanlänkas därmed på ett passande sätt med kolonimrådet. Att ha särskilda bänkar och belysningsstolpar just på detta stråket ger gångvägen en hemmakänsla grundat i känslan av igenkänning.

Växter

Växförslagen är tänkta att addera till kolonimrådets stora artvariation. Växterna ska kännas som en del av området i stort. Slänterna täcks av låga robusta marktäckande buskar men artvariationen ska vara hög och arter som blommor och ger bär premieras, t ex Blåbärstry, Björkspirea och vresros.

Träden ska också variera sett till art och kvalitéer över årstiderna. Träd som föreslås är syren och liguster-syren, ginkgo, junimagnolia, prydnadspäron, silverbuske, bergkörsbär, gulblommig hästkastanj, körsbärskornell, parkhagtorn, berghemlock och rosenapel.

De svängda skärmarna av sträckmetall markerar tydligt stråket genom tunneln och skärmar av de bakre pelarna. Den matt guldfärgade metallen fångar upp ljus och ger ett varmt och bearbetat intryck.

De låga marktäckande buskarna med många inslag av blommande buskar och träd ger trygga grön ytor med låg skötsel.

Ränndalar i smågatsten ramar in gångbanan och minskar intrycket av en bred asfaltsyta.



Tunneln



Tunneln och stråket till tunneln är upplyst av många olika ljuskällor på natten. Allmänbelysning från taket på tunneln lyser upp gångvägen och skärmen. Infällda ljuskällor i cortenkanten och sidorna på tunneln markerar tydligt stråket. Träden är också belysta.

Skärmen i streckmetall är dessutom bakbelyst vilket ger den ett transparent och skimmrande intryck.

Längs med gångvägen är ett antal belysningsstolpar placerade.

Tunneln

Gångstråket genom koloniområdet leder fram till trappan och rampen upp till Pettsons gata.

Trästaket anläggs i gränsen till koloniområdena.

Bänkar och belysningsstolpar placeras ut längs stråket.

Stråket

Trappan upp till perrongen markeras tydligt med två träd på varje sida. Även mindre uppstammade buskträd planteras i planteringsytorna.

En liten cykelparkering anläggs strax nedanför trappan.

Cortenkantstöden övergår till granitkantstöd i anslutning till stationen.

Material för trappornas räcken och cykelställ är samma ljusa stålnyans som bänkarna längs gångvägen.



Stationsmiljön