

KV 6A, 6B, 8, 9



**STUDENT- OCH
FORSKARBOSTÄDER**

Byggherre: Svenska Bostäder
Arkitekt: Brunnberg & Forshed Arkitektkontor AB



Vy mot Albanovaterrassen genom gränd mellan kvarter 6a och 6b.

Kvarteren kring Albanovaterrassen

Kvarteren är placerade kring Albanovaterrassen och är sammanhållna med höga portiker som öppnar sig mot gränderna. Kvarteren är i tre våningarna mot terrassen samt en fjärde och femte våning som terrasseras. Terrasserna vänds mot sydväst och erbjuder möjlighet för studenterna att vistas. Från Albanovaterrassens nivå trappar sig gränderna upp mot Albanovägen och Ruddammsvägen. Mot Albanovägen är kvarteren i 3 våningar med en fjärde indragen och mot Ruddammsvägen höjs kvarteren med en femte våning.

Med det tvärande gångstråket parallellt med Albanovaterrassen når man gårdarna och gränderna via portiker som är placerade längs grändernas långsidor vilket ger möjlighet till in- och utblickar från såväl gårdarna som gränderna.

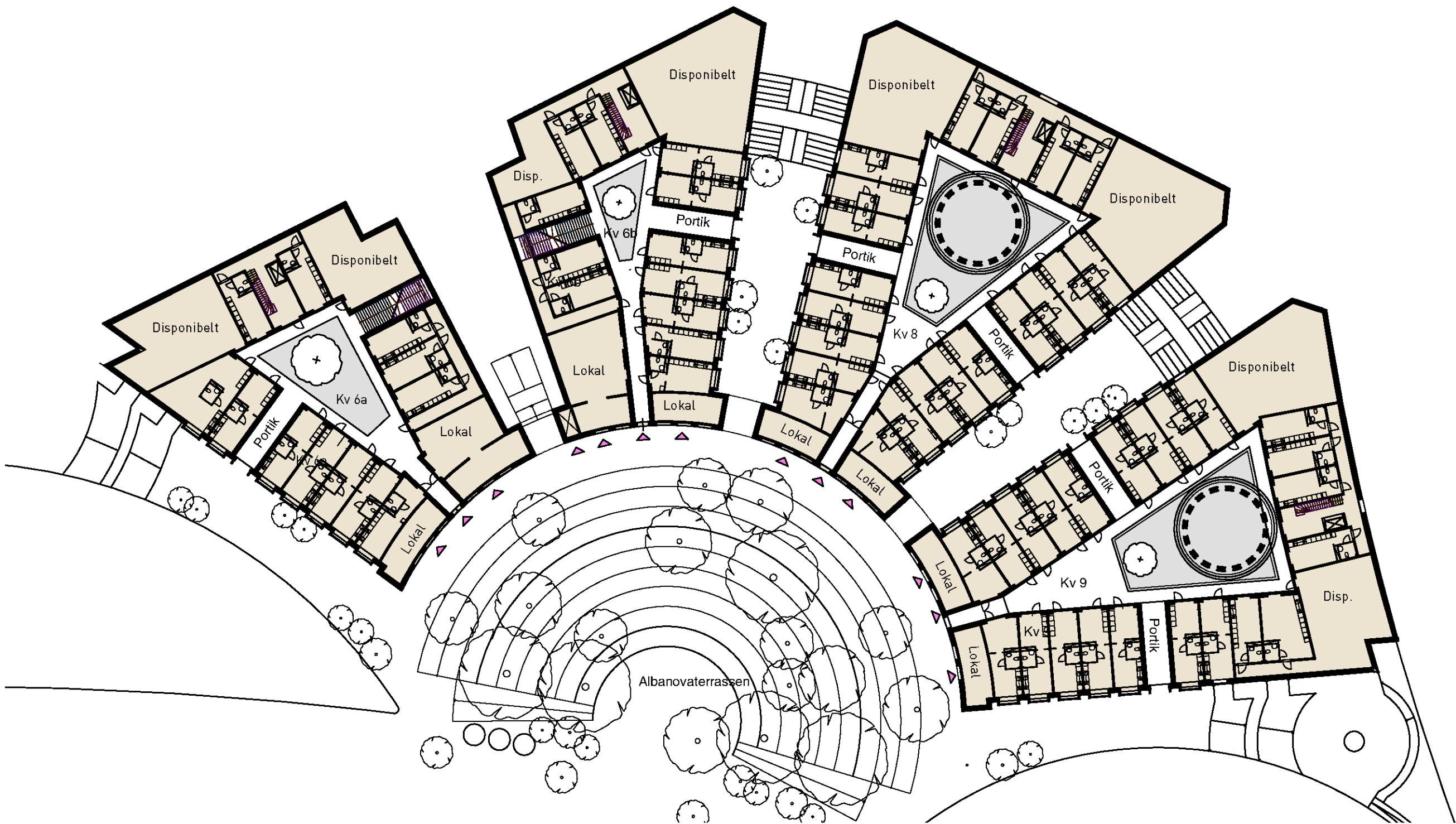
Lokaler inryms i bottenvåningarna utmed de viktiga stråken så som Albanovägen, gränden i förlängningen av Albanobron, Ruddammsvägen och nere på Albanovaterrassens nivå finns möjlighet till kaféer och dylikt. En offentlig hiss är placerad längs huvudstråkets axel för att nå från Albanovaterrassens nivå. Bostäderna nås från den lägre nivån via portiker in till de triangulära gårdarna och från den övre nivån- Bellevuestråket och Ruddammsvägen. Inne på gårdarna i kvarter 8 och 9 står en liten rund upphöjd byggnad i tre bostadsvåningar som nås från loftgångarna, denna en gemensam paviljong på taket. För att ge möjlighet för det sociala livet på gården ställs höga krav på gestaltningen av loftgångarna och entrépartier för att få en vacker och behaglig gårdsmiljö.

För fasaden mot Albanovaterrassen ställs särskilda krav på gestaltningen för att ge det offentliga rummet en tydlig karaktär. Fasaden får ett tvåvåningsmotiv med smala höga portiker in till gårdarna. Glaspartierna ges en indelning som burspråken i gränderna, utförda i ek.

Mot gatan får fasaderna en enkelt och lugn gestaltning med franska fönster till varje bostadsrum. Bostäderna på den lägre nivån får burspråk mot gränderna som är rikt indelade för att skapa en mer privat zon för de boende. Byggnaderna putsas och får tak av sedum. Färgsättningen kring platsen dramatiserar för att ytterligare stärka platsens karaktär och den sammanhållna fasaden får en avvikande kulör.

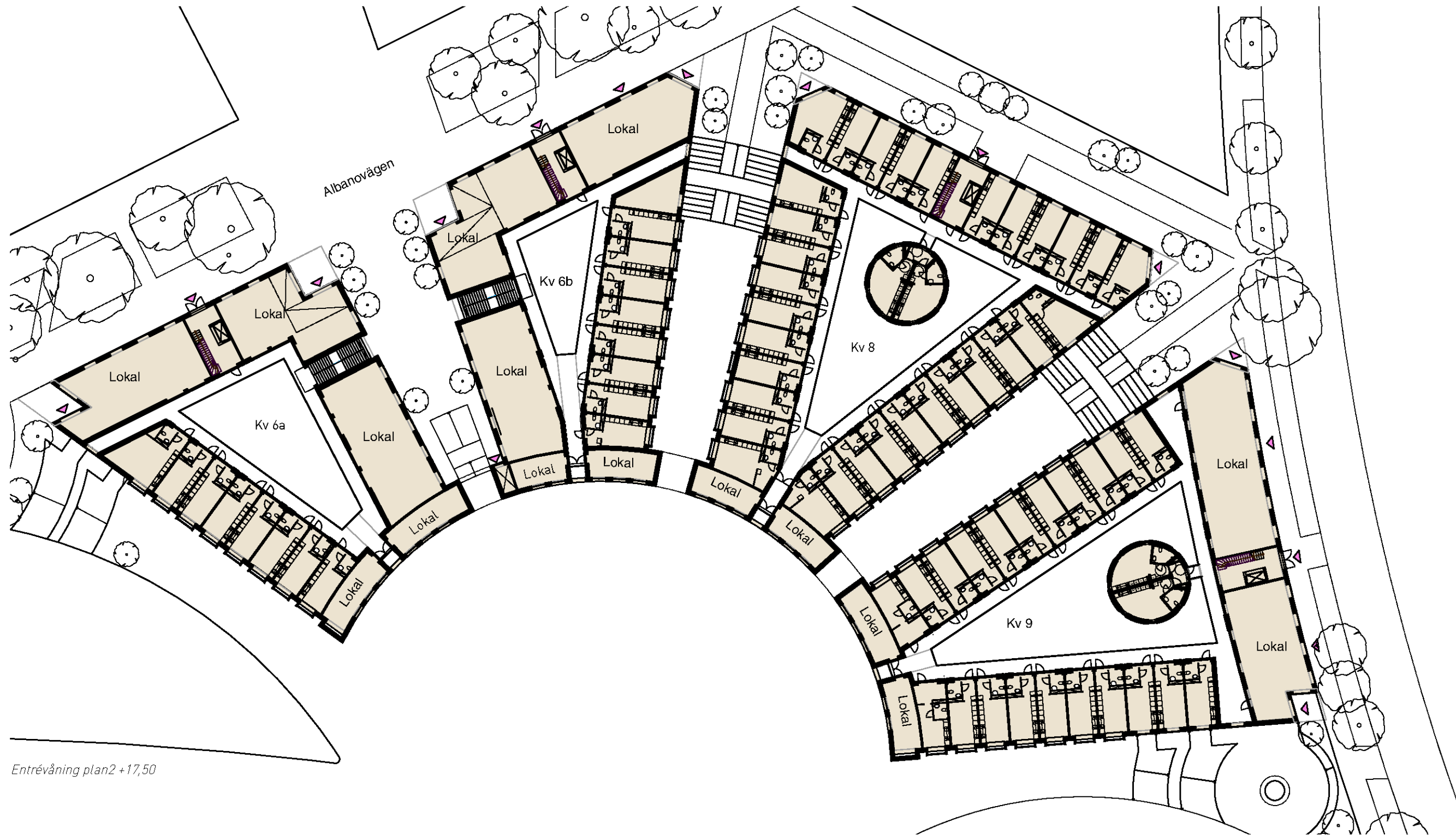


Albanovaterrassen med kv 6a, 6b och 8, från fönster i AlbaNova.



Studentbostäderna är organiserade kring de triangulära gårdarna och nås via loftgångar. Umgängeslokaler för studenterna är placerade mot Albanovatterassen som sammanbinds av den gemensamma terrassen. Studentrummen är organiserade så att matlagings- och uppehållsdelarna vänder sig mot utsikten. Mot gården och loftgångarna är entredörren glasad och ett indelat fönsterparti med glas ner till golvet ger möjlighet till vädring mot tyst sida och gör att gårdssidan inte uppfattas som sluten. Fönsterluckorna ger möjlighet till avskärmning från insyn.

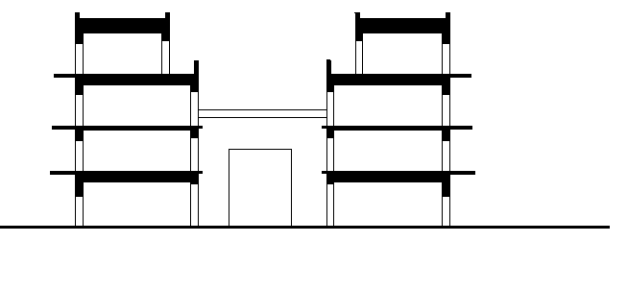
Entréplan 1 +13,6 skala 1:500



Entréplan 2 +17,50



Fasader mot Albanobron skala 1:500



Sektion Albanobron skala 1:500

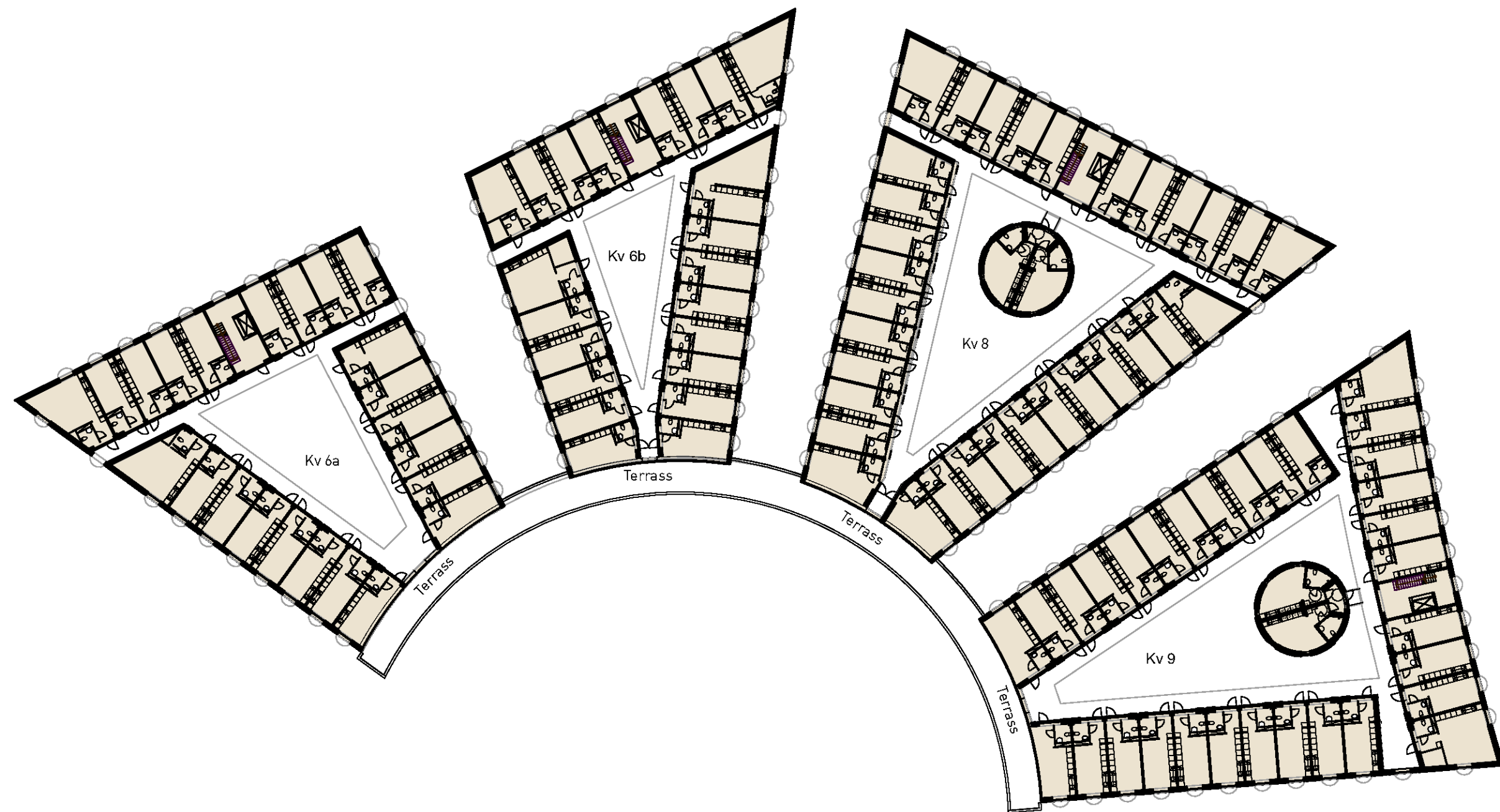
Fakta

BTA:	23 992 kvm
BOA:	12 863 kvm
LOA:	1 292 kvm
Antal lgh:	431 st

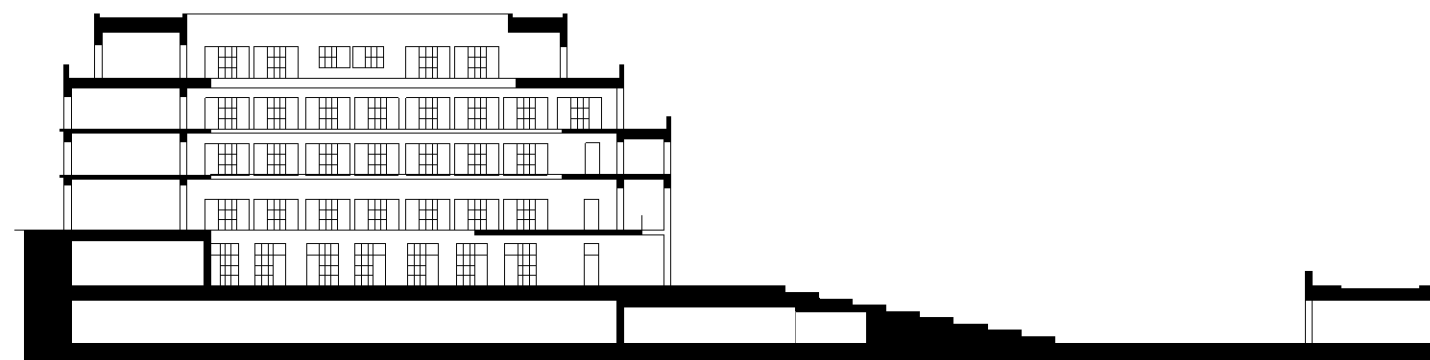


Fasader i gränd mellan kv 6b och 8 skala 1:500

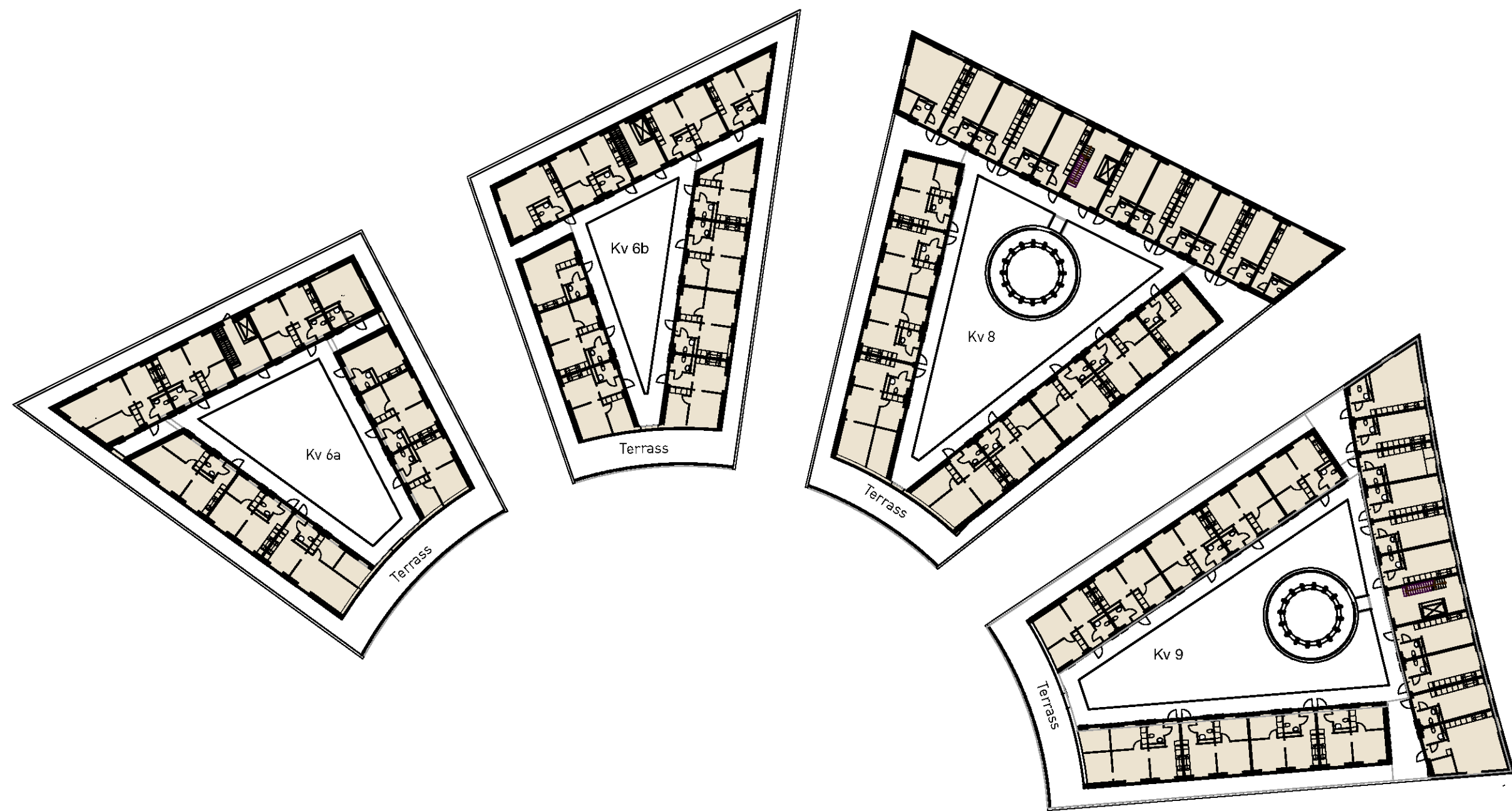
Sektion genom gränd mellan kv 8 och 6b skala 1:500



Plan 4 + 24,60 Skala 1:500



Sektion genom Kv 6b och Albanovaterrassen



Plan 5, Terrassplan + 28,20 Skala 1:500



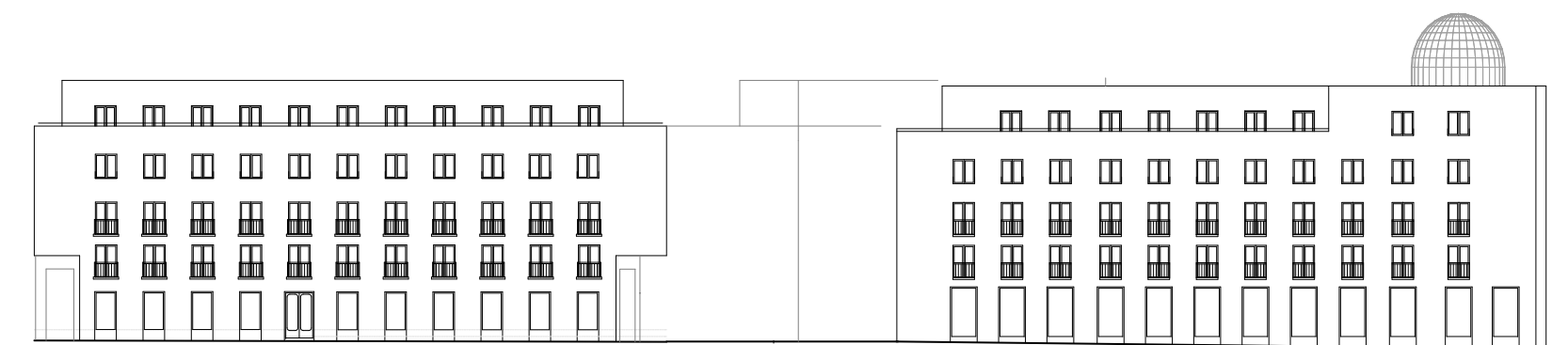
Sektion genom kv.8



Fasader mot Albanovägen och gränd mellan kv 6b och 8.



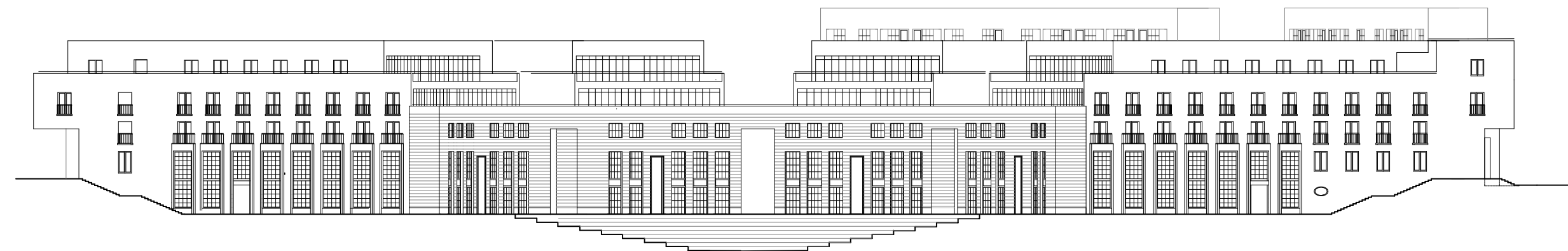
Fasad mot Albanovägen kv 7, 6b och 6a skala 1:500



Fasad mot Ruddammsvägen kv 9 och 7 skala 1:500



Fasad nordost kv 8, 1:500



Fasad mot Albanovaterrassen kv 6a, 6b, 8 och 9 skala 1:500



Fasadutsnitt och sektion Albanovägen 1:200

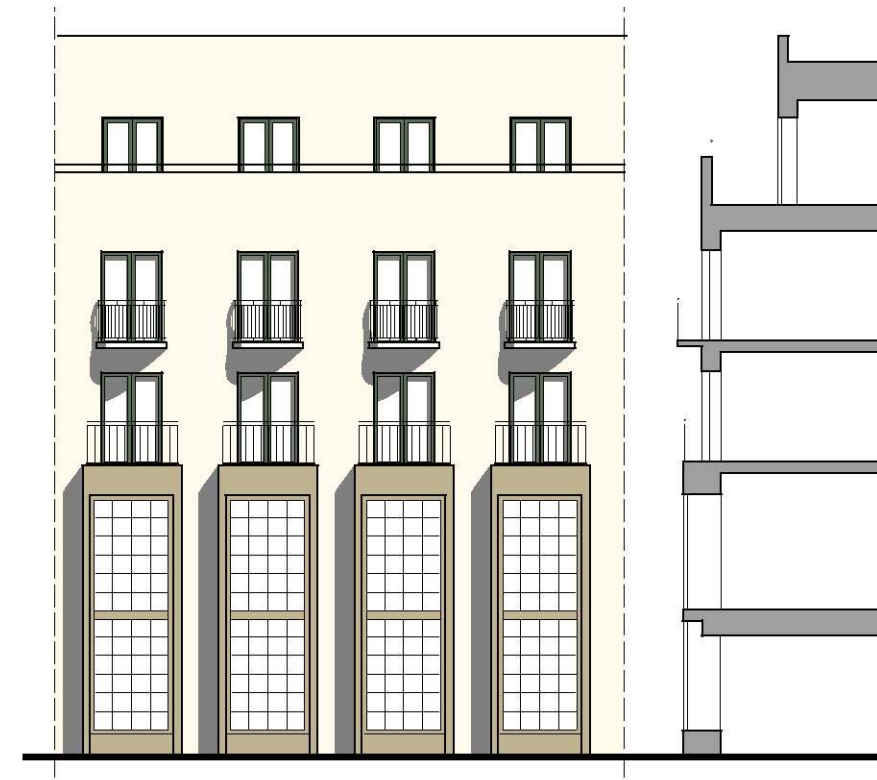


Fasadutsnitt och sektion Albanovatterrassen 1:200

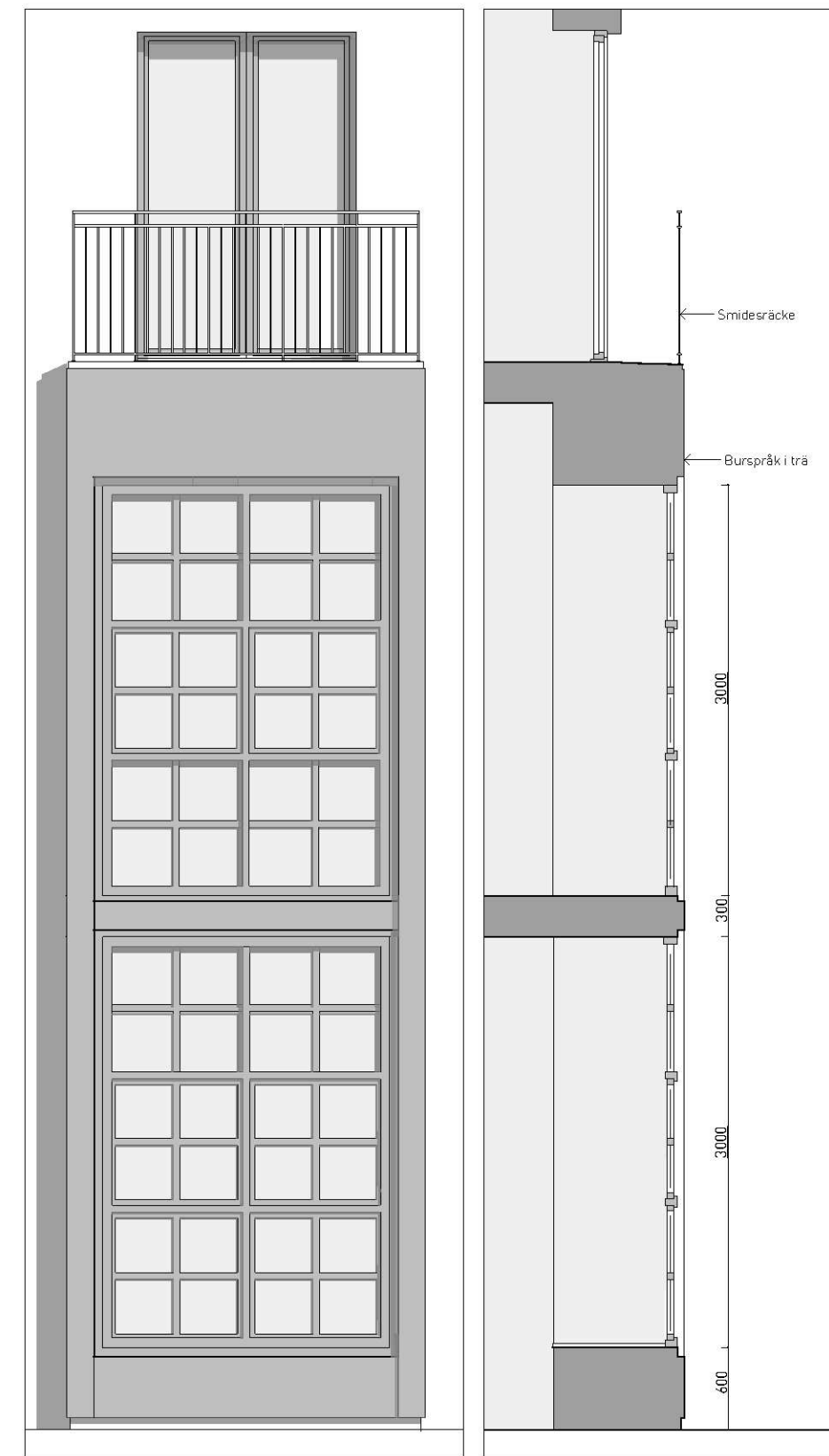


Ovan: Gränd mellan kv 6b och 8 mot nordost.

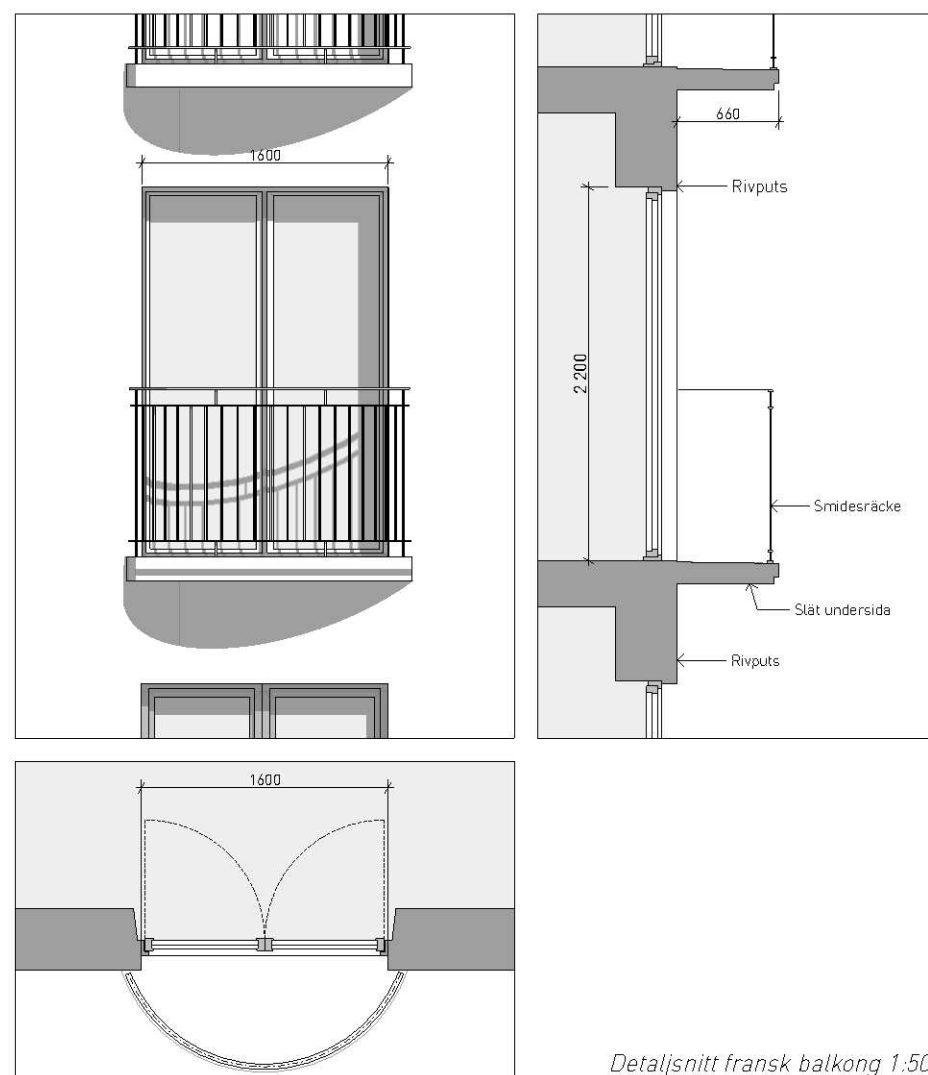
Nedan: Gränd mellan kv 6b och 8 mot Albanovatterrassen.



Fasadutsnitt och sektion, burspråk 1:200

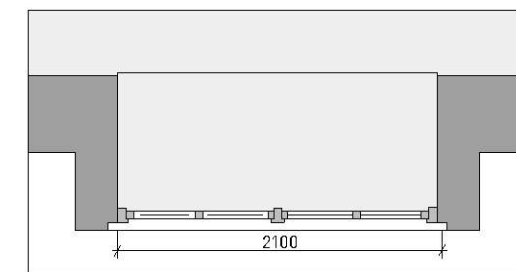


Detaljsnitt burspråk 1:50



Detaljsnitt fransk balkong 1:50

Kv 8 och 9 mot Albanovatterrassen

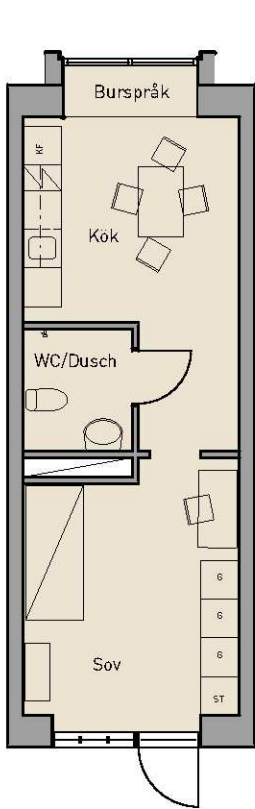


151

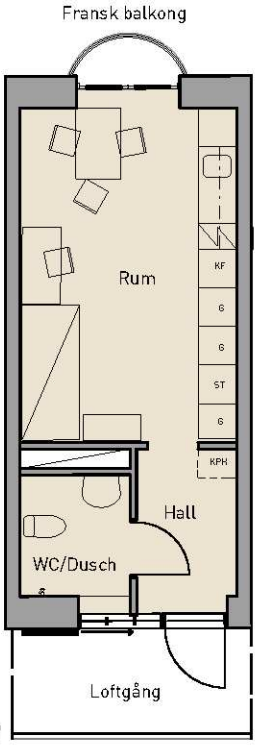


Fasadutsnitt och sektion gård 1:200

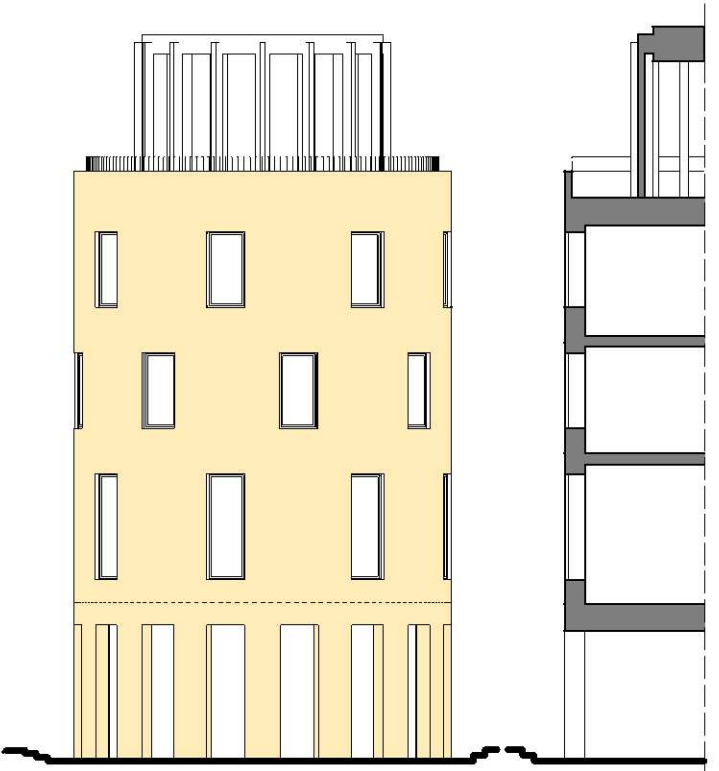
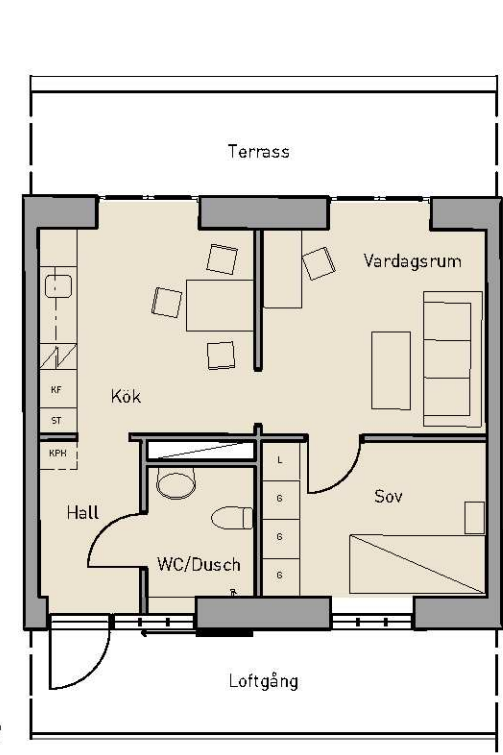
Typlägenhet 1:100



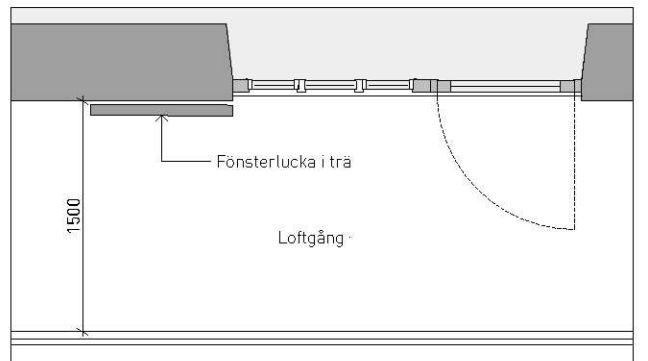
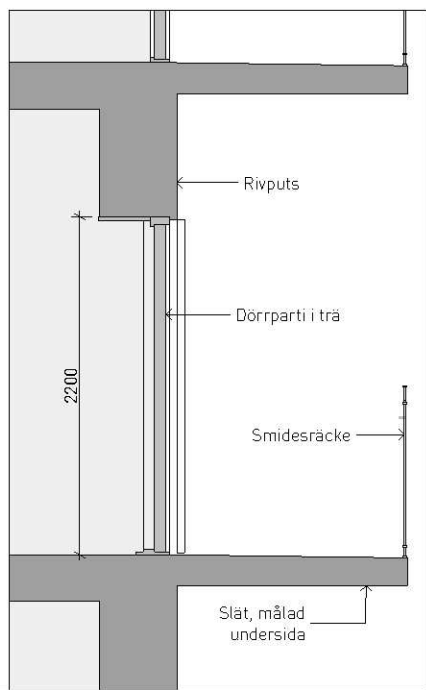
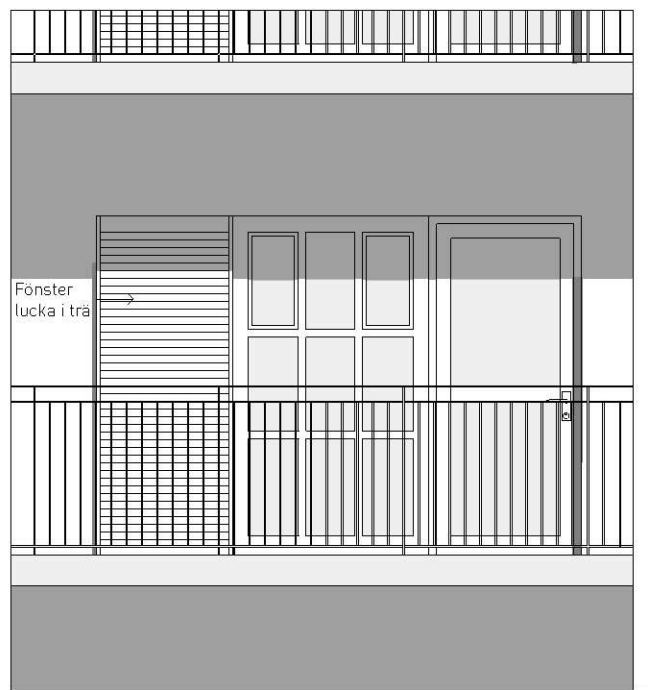
Typlägenhet 1:100



Typlägenhet, terrass 1:1 00

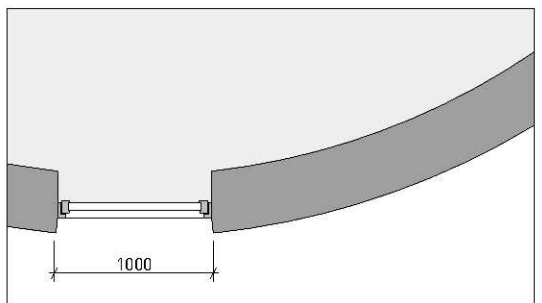
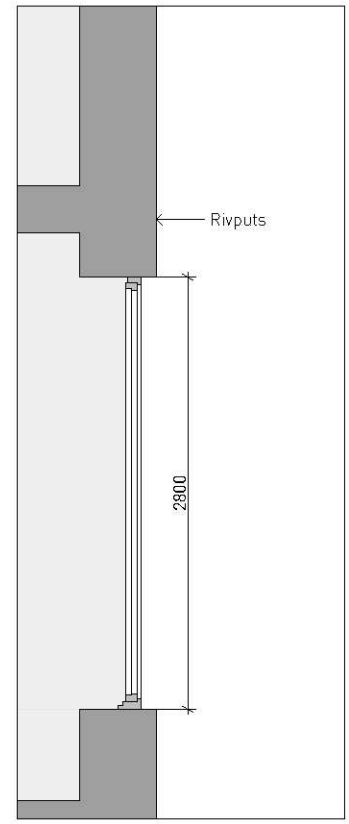
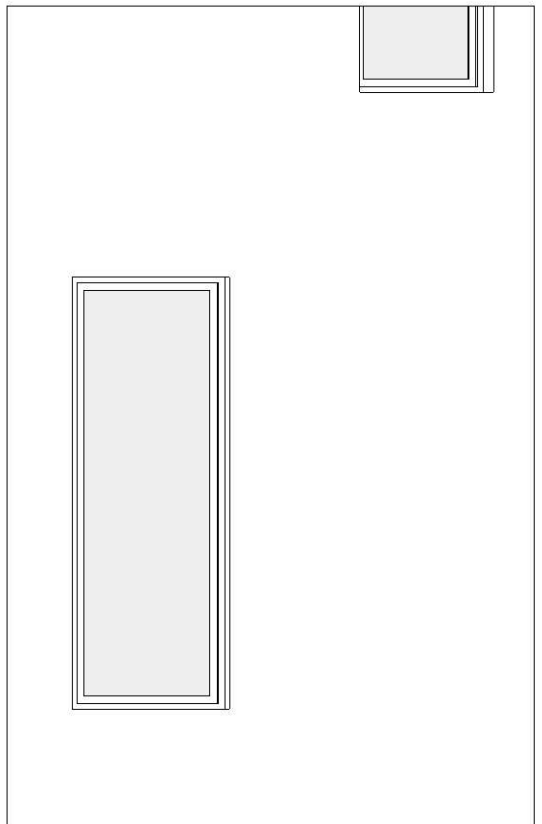


Runda huset i kv 8,
Fasad och sektion,
skala 1:200



Detaljsnitt loftgång 1:50

Gårdsrum i kv 8a.



Detaljsnitt fönsterparti,
runda huset 1:50