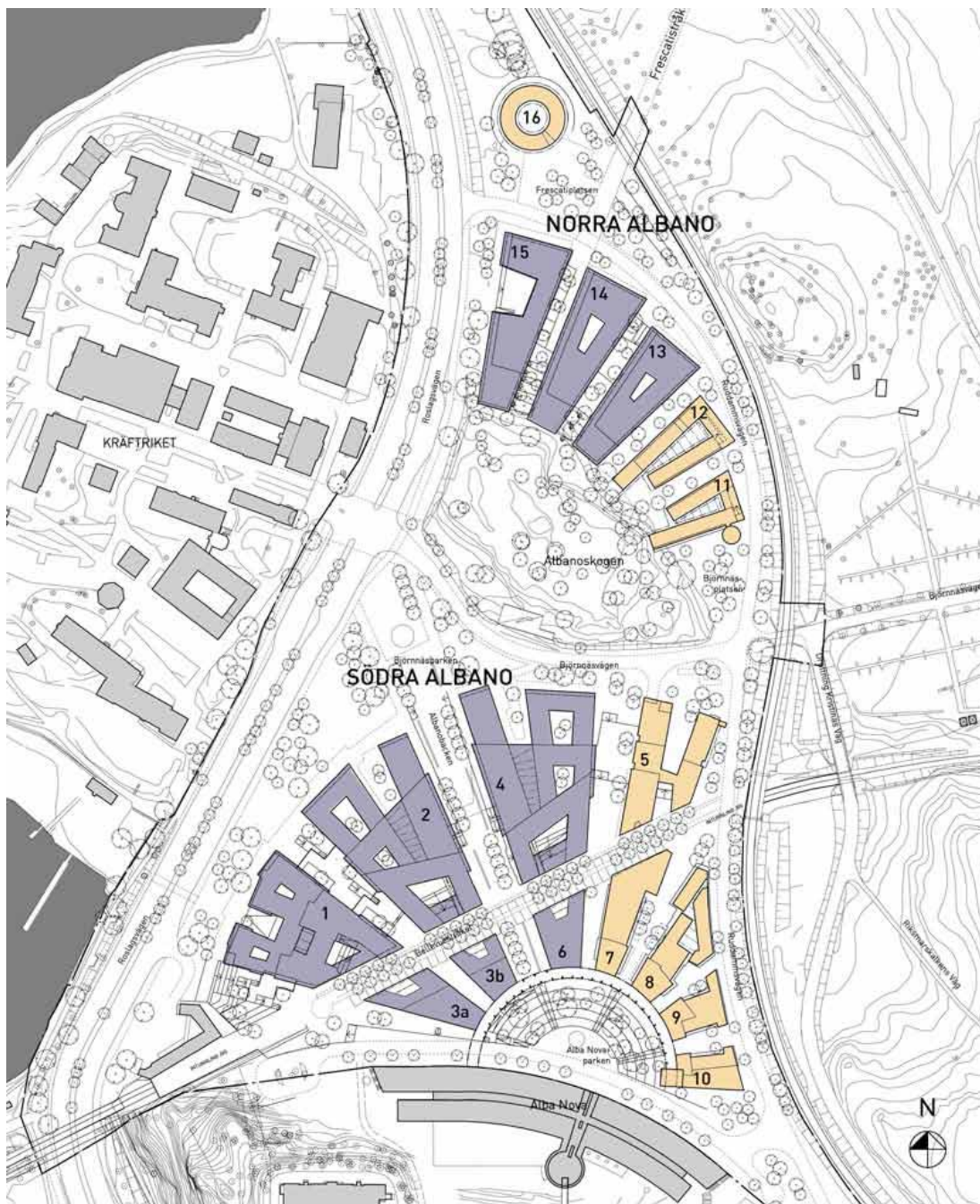


ALBANO • STOCKHOLMS NYA UNIVERSITETSOMRÅDE

Gestaltningssprogram för den yttre miljön.

Planförslag S-Dp 2008-21530-54 Norra Djurgården i Stockholm juni 2011, Stockholms stadsbyggnadskontor

Del 2 av 5



Presentation av planförslagets delprojekt

Södra Albano sid 47

Högskola / Akademiska Hus AB

Hus 1: BSK Arkitekter AB sid 48

Hus 2-4: Christensen & Co A/S sid 58

Hus 3ab, 6: Brunnberg & Forshed Arkitektkontor AB sid 70

Student- och forskarbostäder / Svenska Bostäder AB

Hus 5, 7-10: Brunnberg & Forshed Arkitektkontor AB sid 78

Norra Albano sid 90

Högskola / Akademiska Hus AB

Hus 13-15: BSK Arkitekter AB sid 91

Student- och forskarbostäder / Svenska Bostäder AB

Hus 11-12, 16: Brunnberg & Forshed Arkitektkontor AB sid 103

Landskap och markbehandling

Södra och Norra Albano

Södra och Norra Albano: Nivå Landskapsarkitektur AB sid 109

Södra Albano

Högskola



AKADEMISKA HUS

Hus 1



BSK A



Hus 1, fasad mot Roslagsvägen och Brunnsviken – planförslaget.

Hus 1

Hus 1 är det kvarter i södra Albano som längst västerut sträcker sig mellan Bellevuestråket och den trädplanterade förgården till Roslagsvägen. Bellevuestråket är den viktiga öst-västliga kopplingen mellan Albano och Vetenskapsstaden med Karolinska Institutet längst i väster.

Stor omsorg läggs vid utformning av detta kvarter som möter Roslagsvägen och är väl synligt från Bellevueparken. Det skall samspela med omgivningen och bli ett nytt högklassigt tillskott till bebyggelsen i Vetenskapsstaden längs med Roslagsvägen.

Volymerna

Byggnaden ligger i ett souterrängläge mellan Bellevuestråket på +16,7 och förgården till Roslagsvägen på ca +5. För att möta Roslagsvägen, Brunnsviken och Kräftriket terrasseras kvarteret ned med en lägre höjd och färre antal våningar mot Roslagsvägen.

Det övergripande konceptet för byggnadens volymbearbetning är en hög grad av uppbrutenhet och variation i volymspel och skala mot park och bebyggelse vid Brunnsviken. Det är också viktigt att skapa transparens i byggnadens mittskepp så att kontakt mellan Bellevuestråket och Hagaparken-Brunnsviken även kan uppfattas genom byggnadsvolymen.

Taklandskapet utformas som gröna terrasser på olika nivåer som "klättrar upp" från Roslagsvägen nivå upp mot Albanoberget.

Fasader, entréer

Även fasaderna utformas med hög grad av variation. Ytterväggarna kommer att byggas upp som tunga fasader med goda energiegenskaper. Fönstersättningen skall utformas på ett varierat sätt med olika former av burspråk, fönsterglas i liv med fasaden eller fönsterglas indraget i fasaden.

För att stärka uttrycket i de olika volymerna glasas vissa delar upp helt från golv till tak. Även byggnadens mittskepp är helt uppglasat vilket ger transparens och kontakt med Brunnsviken från Bellevuestråket.

Institutionernas huvudentréer är placerade från Bellevuestråket via en innergård in i byggnadens mittskepp. Kvarteret har också entréer från de terrasserade gränderna vid sidorna av huset.



Situationsplan, 1:8000



Fasad mot Roslagsvägen

Programmet

Universitets funktioner består främst av kontorsrum, personalutrymmen och kontorsservice, olika stora undervisningslokaler och uppehållsytor för studenter samt parkeringsplatser för bil och cykel. Det är angeläget att de olika institutionerna kan fungera som separata enheter med egna säkerhetszoner. Kontakt mellan forskare, studenter och lärare är positivt samtidigt som det är viktigt att skapa en ostörd arbetsmiljö för institutionerna.

Trafikverkets funktioner i kvarteret är dels den teknikbyggnad som nu håller på att uppföras i Albano - och som kommer att finnas inne i hus 1 när det är uppfört - och dels en ny driftdepå för serviceassistensbilar till Norra Länken. Till driftdepån hör också ett mindre antal kontorsarbetsplatser, personalutrymmen och parkering. Teknikbyggnaden innehåller även ett högspänningsstälverk vilket hindrar placering av stadigvarande arbetsplatser i dess direkta anslutning.

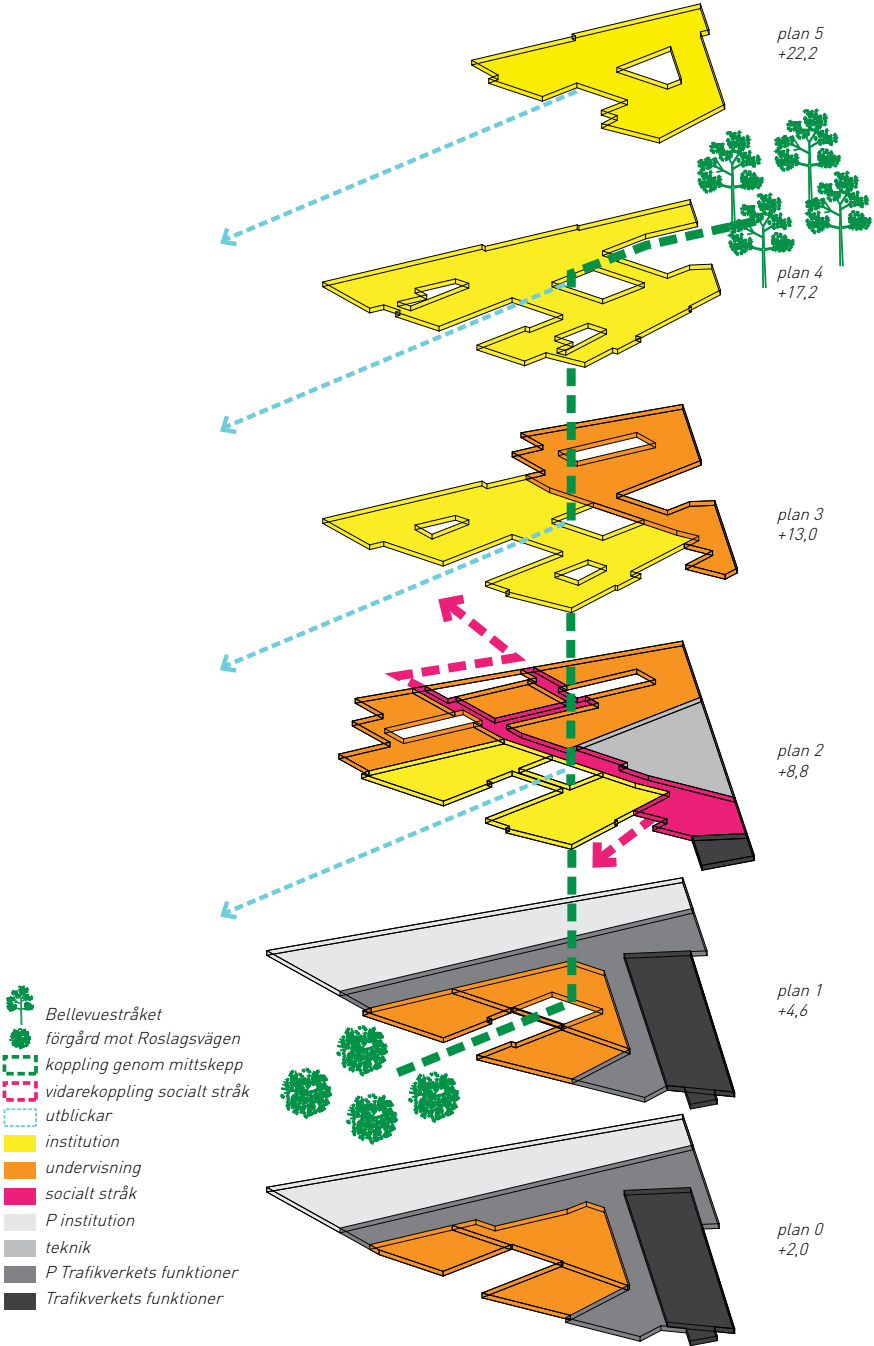
Organisation, flöden, kommunikation

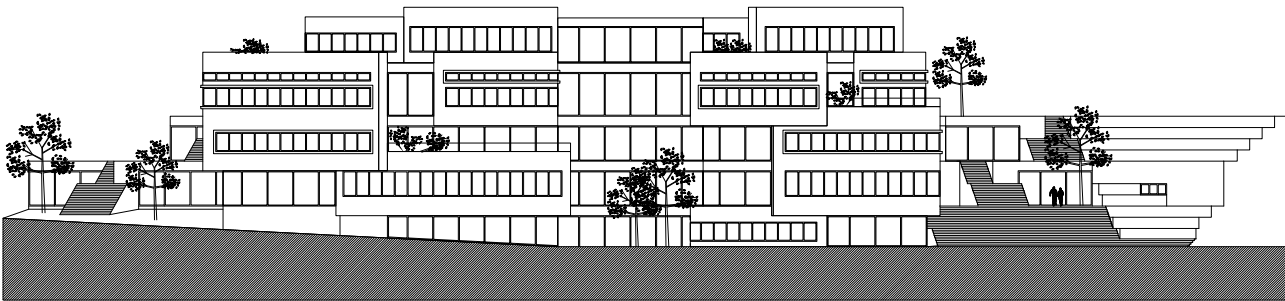
Från Bellevuestråket leder byggnadens huvudentré in i mittskeppet på plan 4. Härifrån har man överblick över byggnadens olika våningar och funktioner, även kommunikationen inom byggnaden sker i anslutning till detta publika förenande rum som korsar det sociala stråket. Den översta våningen är ett renodlat institutionsplan medan övriga plan innehåller både undervisningslokaler och institutioner.

Areasammanställning	Hus 1
BTA ljus	12933
BTA mörk	7530
BTA totalt	20463
LOA Stockholms Universitet	15488
LOA Trafikverket	2762
LOA totalt	18250

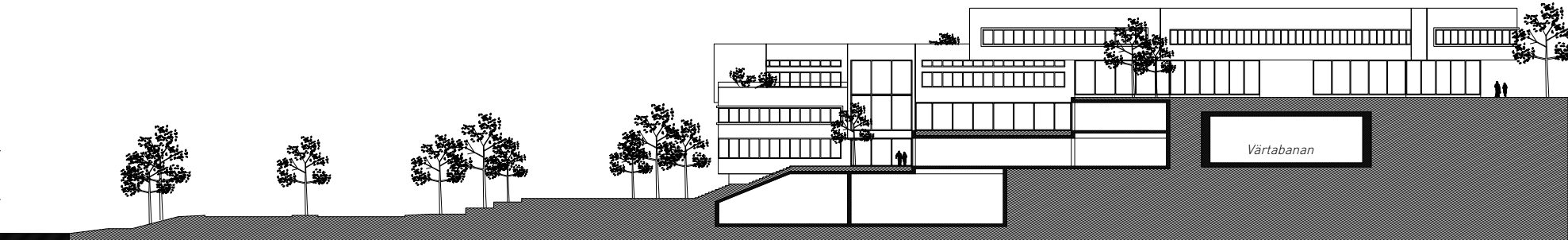
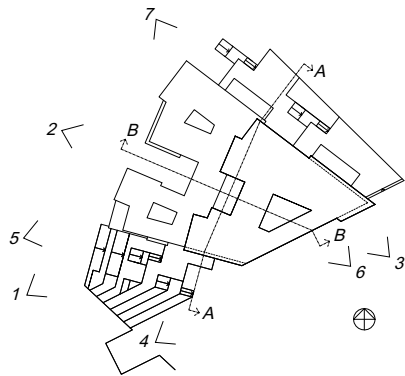


Hus 1 en del av det sociala stråket

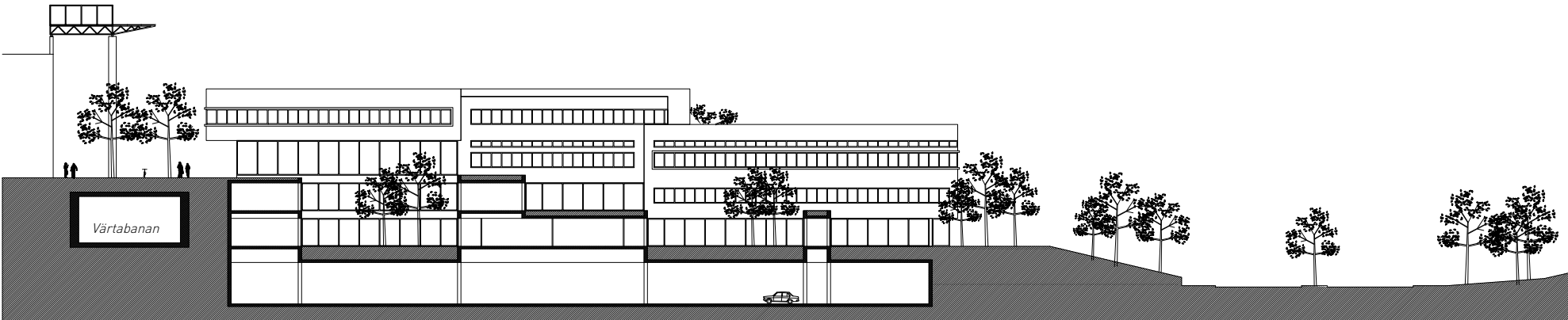




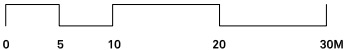
Fasad mot nordväst, 1:500



Fasad mot sydväst, 1:500



Fasad mot nordöst, 1:500





Gård mot Brunnsviken



Entré från Bellevuestråket



Bellevuestråket



Fasad mot Roslagsvägen

Terrasserna, Gränden

De västra terrasserna skapar kopplingen mellan Bellevuestråket och Brunnsviken. Från den översta platån har man obruten vy mot Hagaparken. Härifrån kan man röra sig ned till Roslagsvägens nivå via trappor mellan de olika terrasserna. Terrasserna utformas som en del av naturlandskapet med planterbara bjälklag och murar i natursten med klättrande växter. För att skapa variation mellan terrasserna och öka möjligheten till plantering och dagsljusintag, skapas också små gårdar mellan de olika nivåerna.

En del av utrymmena under terrasserna utnyttjas till undervisningslokaler till universitetet, uppehållsytta för studenterna och till Trafikverkets funktioner. Vissa delar av terrasserna kommer att glasas upp mot Brunnsviken för att skapa dagsljus till lokalerna. Det kan även ge terrasserna och trapporna ljus kvällstid.

Material

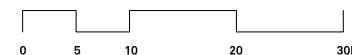
En sammanhållen putskaraktär är tänkt till kvarterets uppbrutna gestaltning. Det är puts med inslag av natursten i socklar och fönsterinfattningar. Utkragningarnas undersidor kläs med träpanel och vid entrépartier kan även trä användas som fasadmaterial för att skapa en intimare karaktär. Vegetation kommer att vara ett viktig karaktärsskapande inslag i kvarteret. Plantering av träd, buskar och annan växtlighet planeras till innergårdar, uterum och till viss del även på taken.

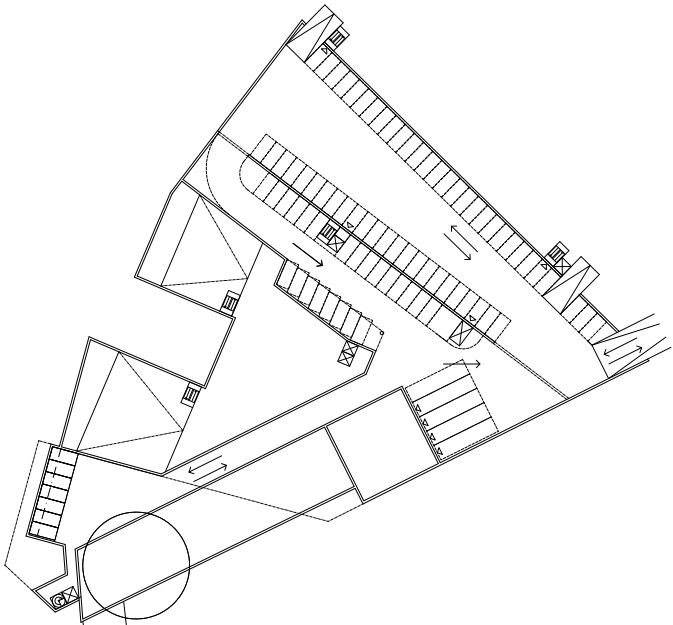


Entrégård



Entréplan, plan 4 +17,2, 1:500

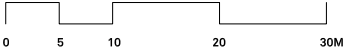


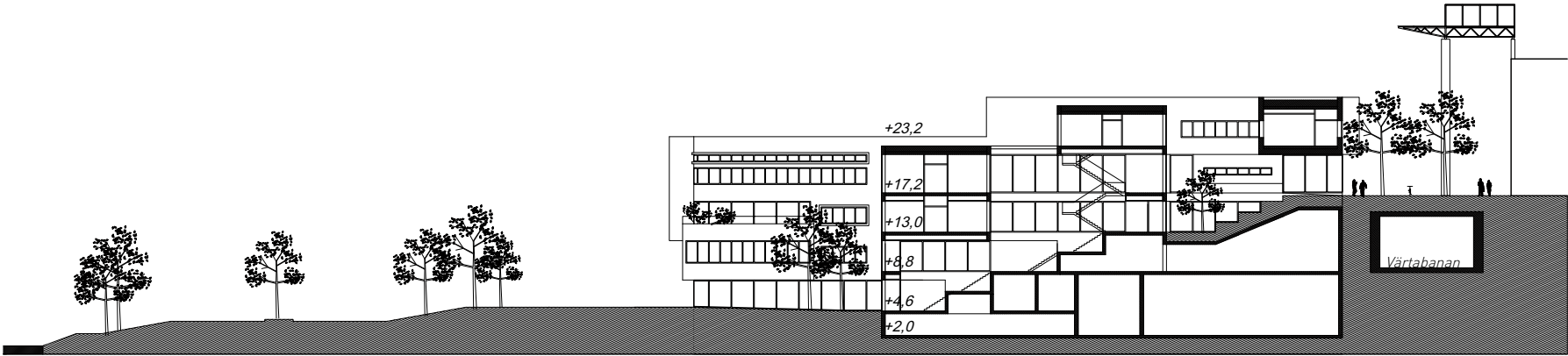
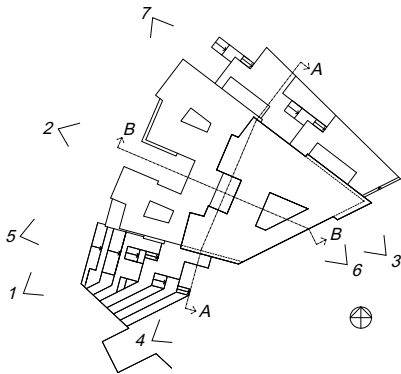


Garageplan samt Trafikverkets funktioner, plan 0 +2,0, 1:1000

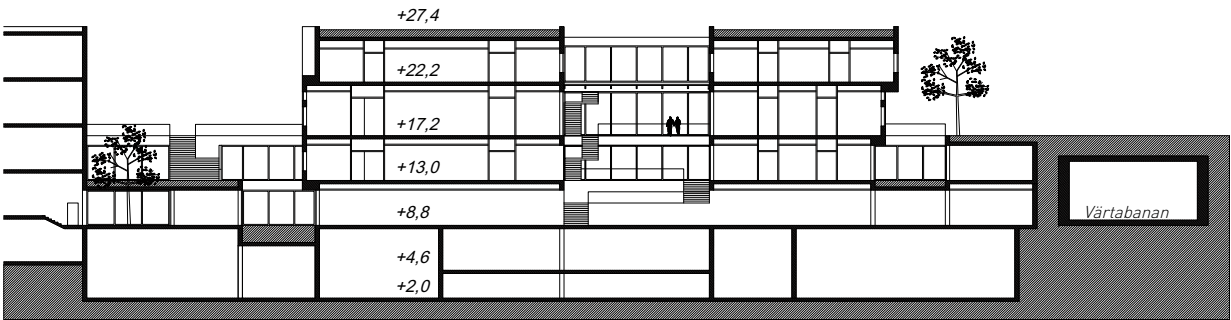


Sociala stråket, plan 2 +8,8, 1:500





Sektion B:B, 1:500



Sektion A:A, 1:500

