



KV 7



**STUDENT- OCH
FORSKARBOSTÄDER**

Byggherre: Svenska Bostäder
Arkitekt: Brunnberg & Forshed Arkitektkontor AB



Kvarter 7 är placerat i hörnet där Albanovägen och Ruddammsvägen möts och har i plan formen av en triangel med en kringbyggd gård i mitten. Kvarteret är i 4 våningar med en indragen femte våningen. En kupol kröner kvarteret för att markera stråket och ge kvarteret ett vackert avslut.

Lokaler placeras i bottenvåningen och däröver bostäder. Huvudentrén vänder sig mot Albanovägen och bostäderna nås via loftgångar som är placerade kring den triangulära gården.

På terrassvåningen vidgar sig loftgångarna mot sydväst och ger möjlighet för studenterna att vistas i solen.

Mot gatan får fasaderna en enkelt och lugn gestaltning med franska fönster till varje bostadsrum. För att ge möjlighet för det sociala livet på gården ställs höga krav på gestaltningen av så som loftgångar och entrépartier för att få en vacker och behaglig gårdsmiljö. Gården är avsedd att rymma förskolans utevistelse och utformas i samråd med stadsdelsförvaltningen/brukaren.

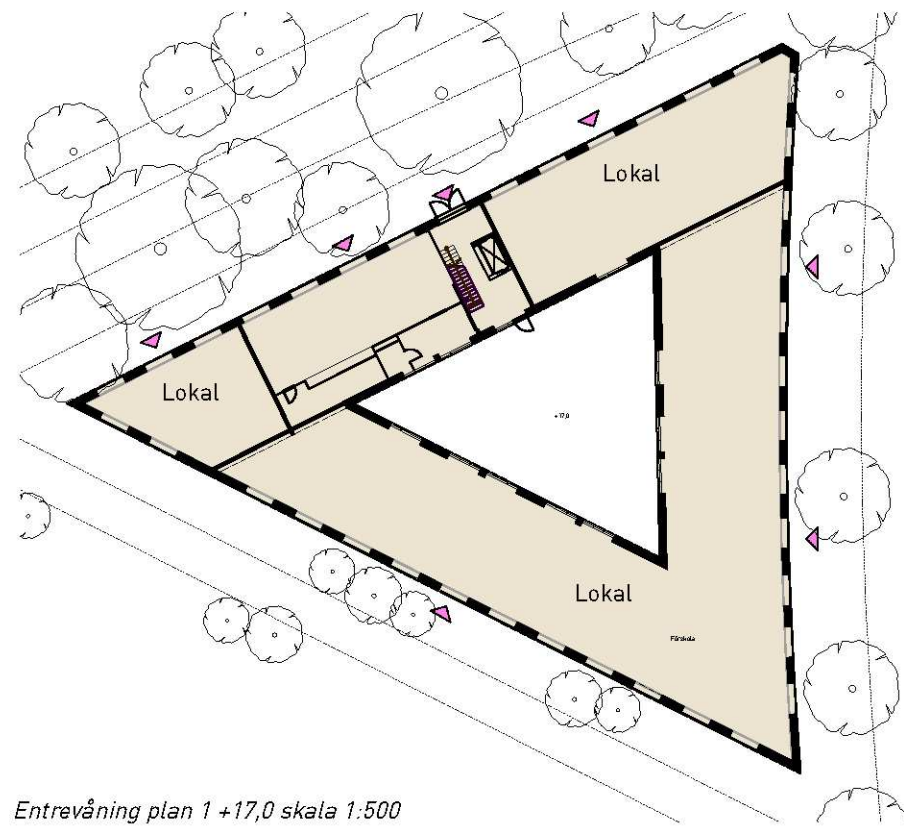
Kvarteret utförs i puts och får tak med sedum.

Lokaler placeras i bottenvåningen där även en förskola kan inrymmas, liksom eventuellt en framtida stationsuppgång och en gemensam lokal för studenterna. Från det centrala trapphuset nås bostäderna med loftgångar utmed den triangulära gården.

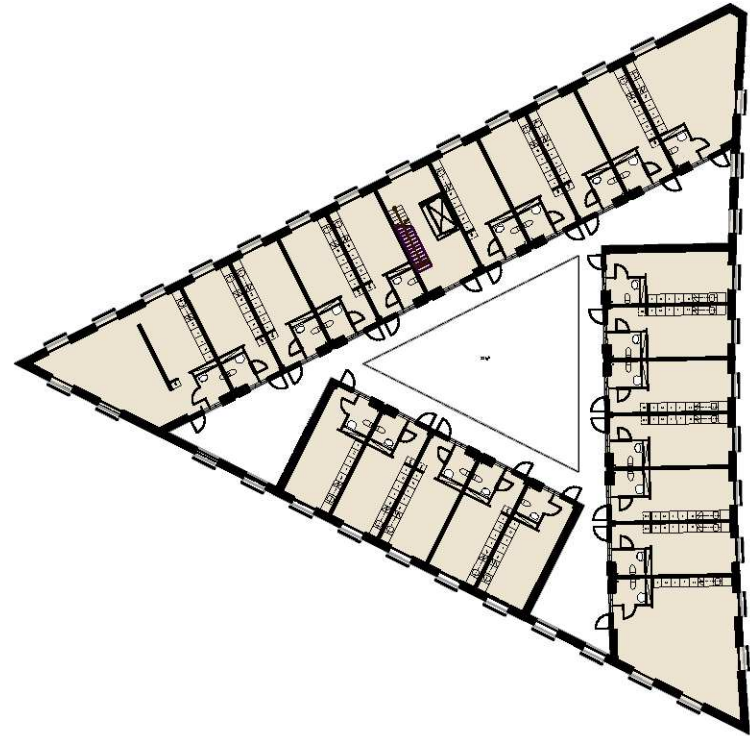
Studentrummen är organiserade så att matlagings- och uppehållsdelarna vänder sig mot utsikten. Mot gården och loftgången är entredörren glasad och ett indelat fönsterparti med glas ner till golv ger möjlighet till vådring mot tyst sida och gör att gårdssidan inte uppfattas som slutet. Fönsterluckorna ger också möjlighet till avskärmning från insyn.

Fakta

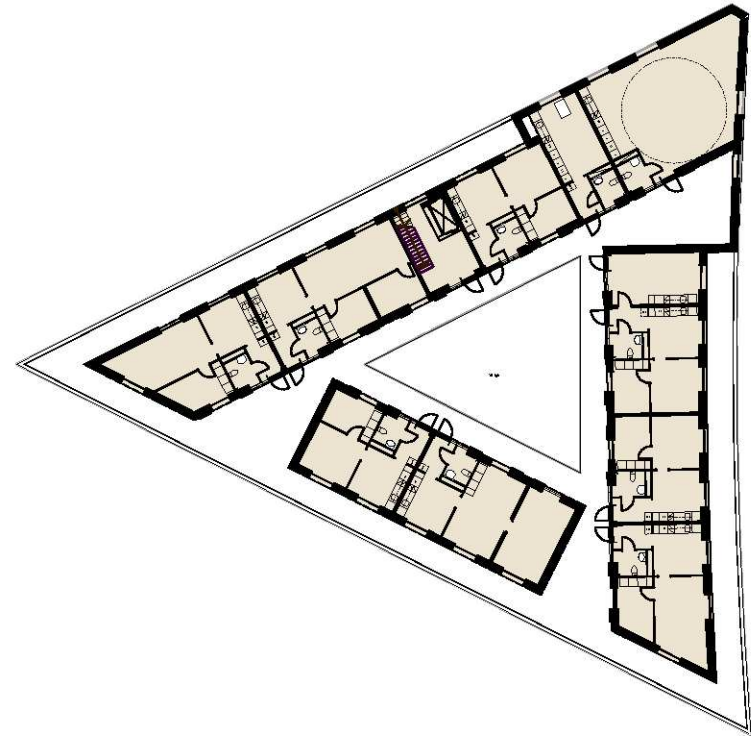
BTA:	5310 kvm
BOA:	2535 kvm
LOA:	709 kvm
Antal lgh:	76 st



Entrevåning plan 1 +17,0 skala 1:500



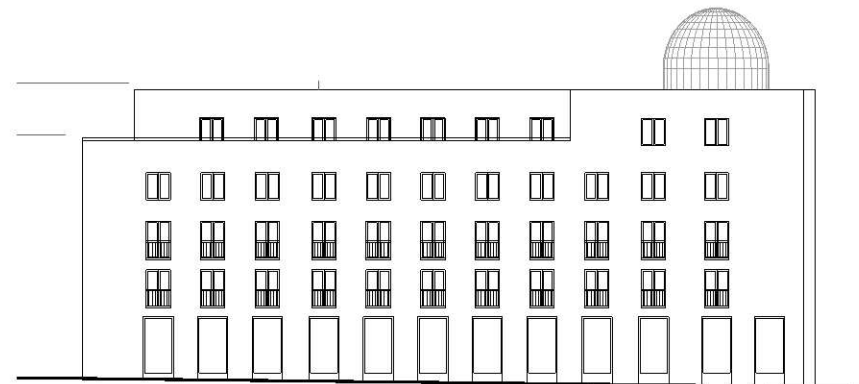
Normalplan plan 3 +24,60 skala 1:500



Terrass plan 5 +31,40 skala 1:500



Fasad mot Ruddammsvägen 1:500



Fasad mot Albanovägen 1:500



Fasad i gränd skala 1:500

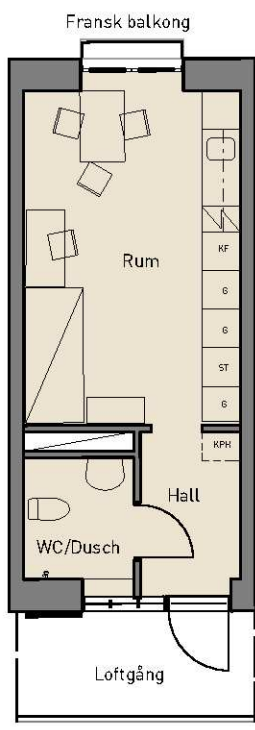
Albanovägen från öster, till vänster kvarter 7.



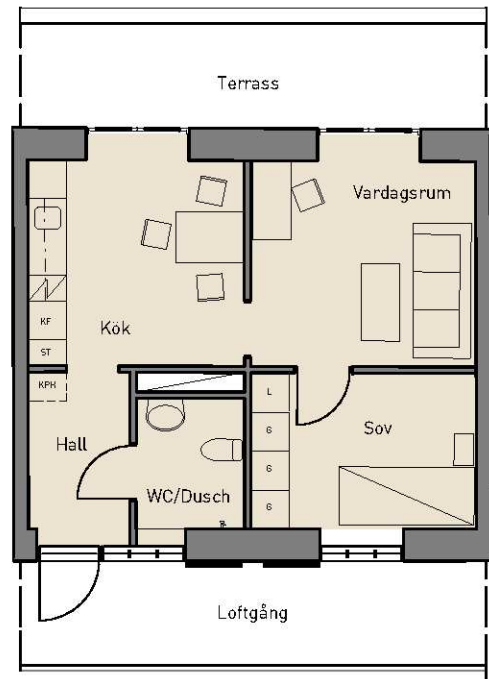
Fasadutsnitt och sektion mot gata skala 1:200



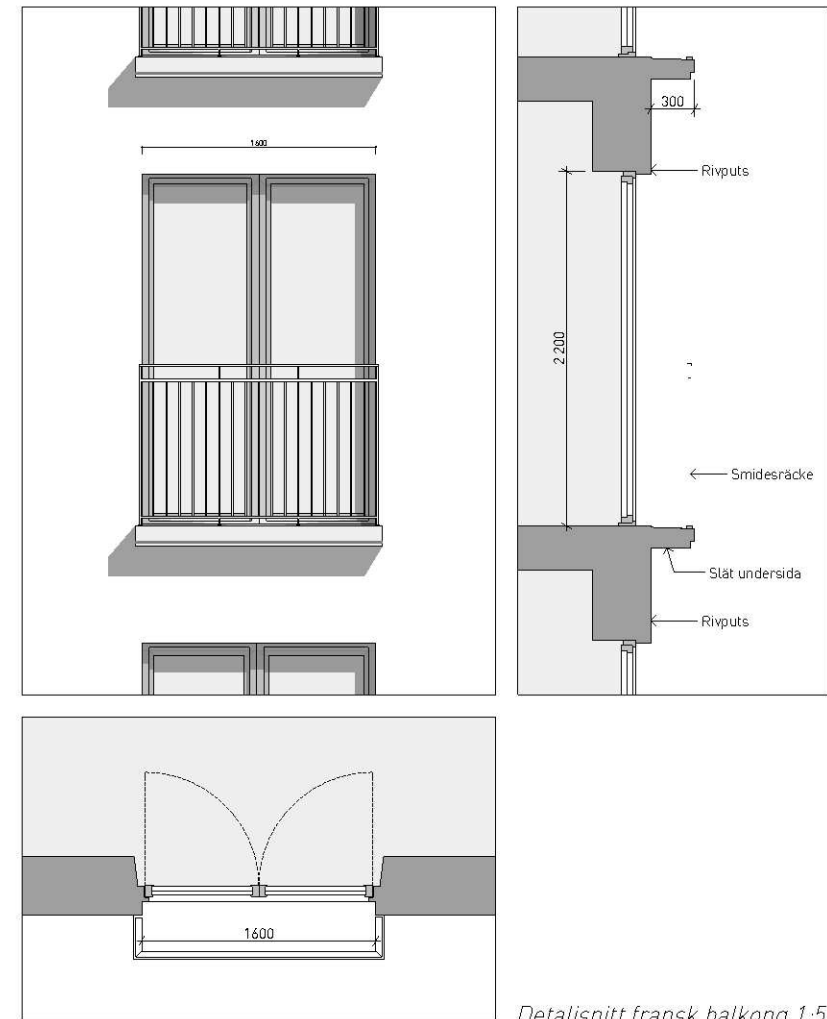
Fasadutsnitt och sektion mot gård skala 1:200



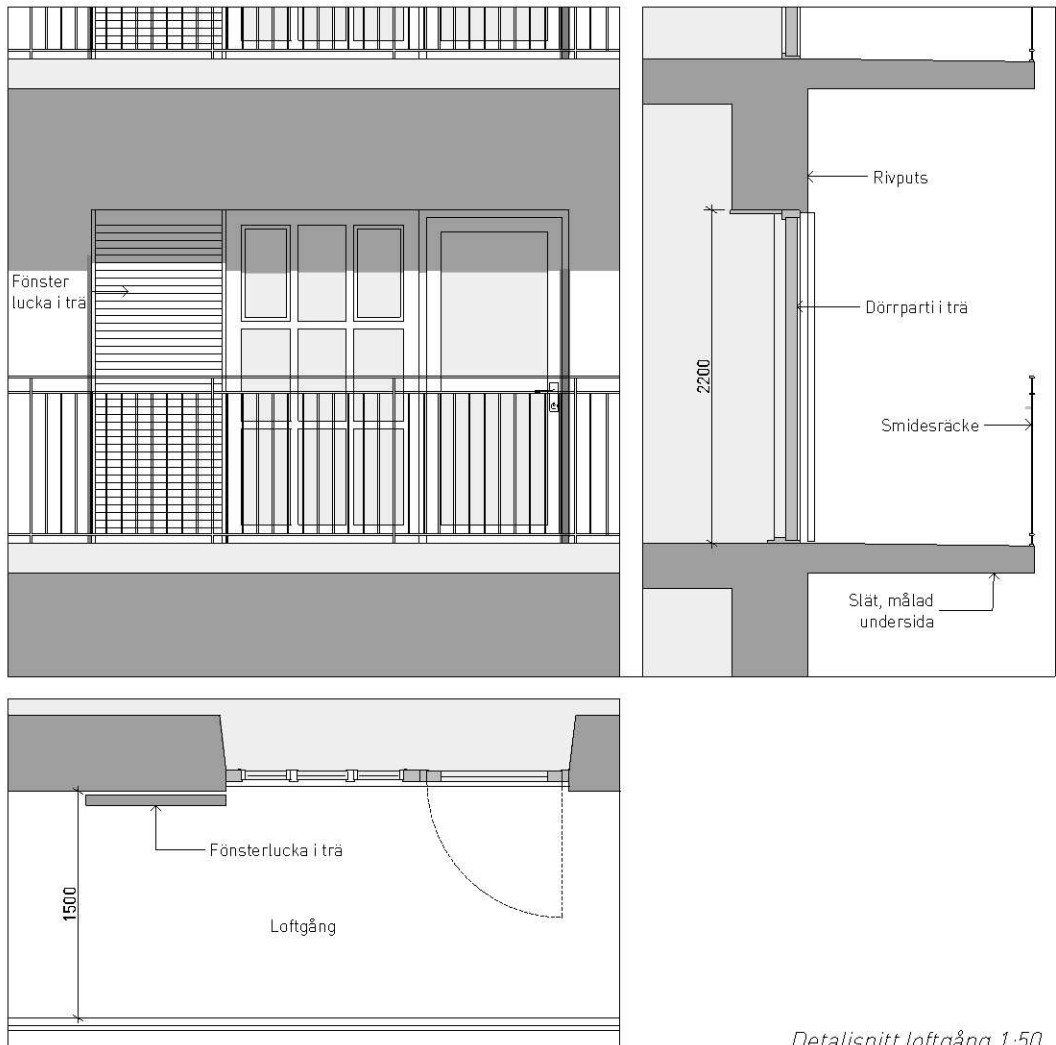
Typlägenhet 1:100



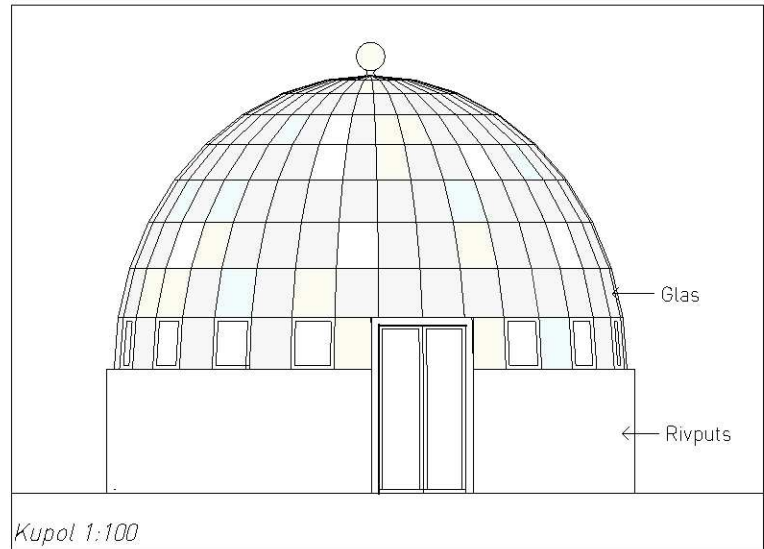
Typlägenhet, terrass 1:100



Detaljsnitt fransk balkong 1:50



Detaljsnitt loftgång 1:50



Kupol 1:100



Vy från Ruddammsvägen, i förgrunden kvarter 7.



KV 17



**STUDENT- OCH
FORSKARBOSTÄDER**

Byggherre: Svenska Bostäder
Arkitekt: Brunnberg & Forshed Arkitektkontor AB



Kvarter 17 från Ruddammsvägen mot norr.

Kvarter 17 – Gröna tornet

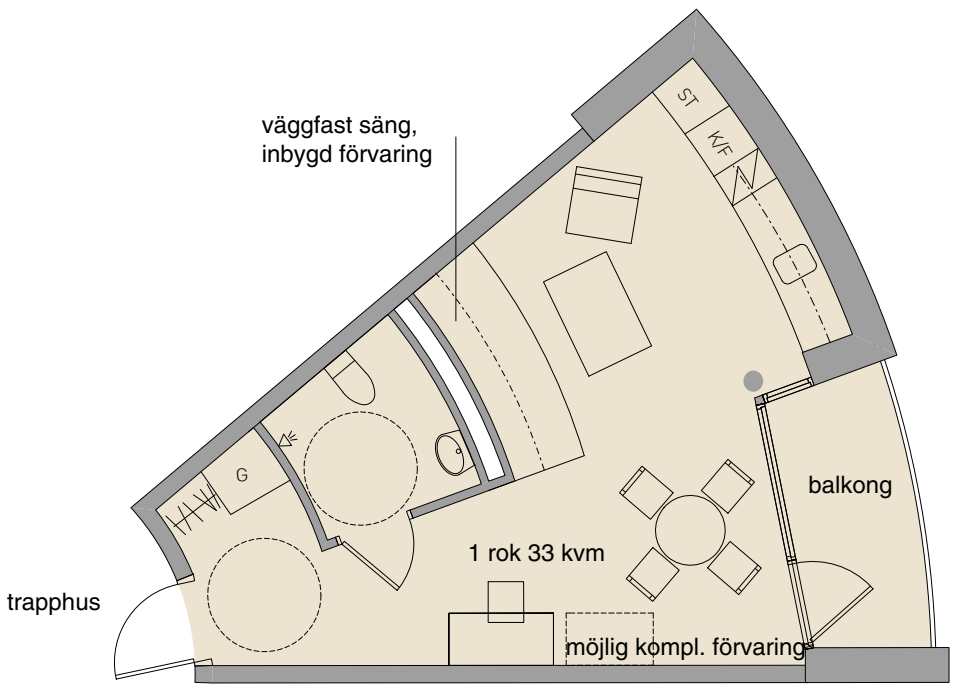
Genom sin gestaltning där täta murytor spelar mot sammanhållna indragna glasytor ges byggnaden, kv 17, ett uttrycksmässigt igenkännande till sin närmsta granne, AlbaNova. Huset är ett flerbostadshus och rymmer drygt 50 studentbostäder.

Gestaltningen är ett direkt svar på platsens förutsättningar där buller från järnväg pareras genom fasadens håligheter vilka möjliggör vädning mot tyst ljudficka. Den runda formen med sina symetriska indragningar ger en intressant siluett samtidigt som byggnaden ges goda förutsättningar att klara de högt ställda miljökrav som ställs på området. Här blir de inskjutande balkongerna ett naturligt solskydd för att undvika övertemperaturer samtidigt som den runda formen är optimal ur uppvärmnings synpunkt.

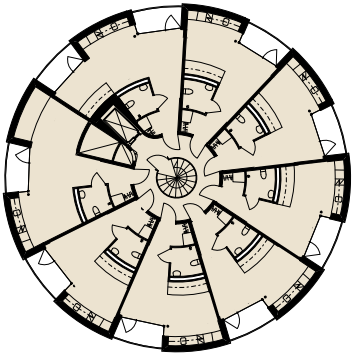
Huset är uppbyggt kring ett centralt trapphus som betjänar 8 lägenheter per plan. Lägenhetsförråd samt installationsutrymmen är placerad i källarvåning.

Entréplan är placerad på ett runt podium vilket tar upp intilliggande nivåskillnader och uttrycksmässigt förankrar byggnaden till platsen. Här återfinns förutom en generös entré även gemensamhetslokal/lokal samt cykelförvaring och tvättstuga.

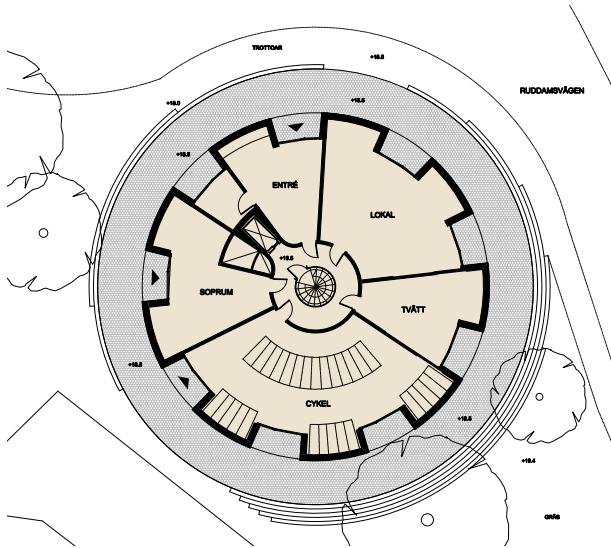
Totalt ryms 56 lgh med tonvikt på 1 rok om 33 m2, samtliga med balkong eller uteplats.



Plan studentrum skala 1:100



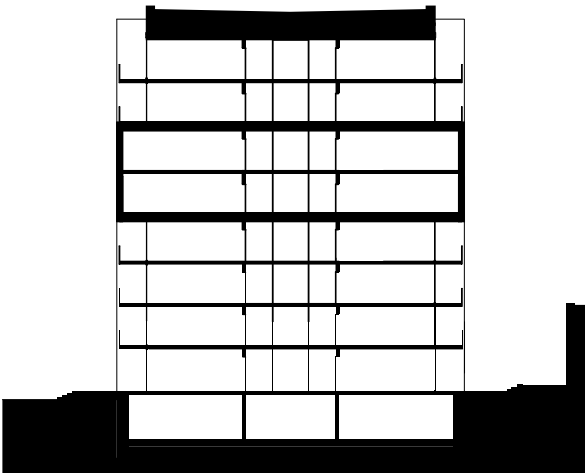
Normalplan skala 1:500



Entréplan skala 1:500



Fasad skala 1:500



Sektion skala 1:500

Fakta

BTA: 3 375 kvm
Ljus BTA: 2 960 kvm
BOA: 1 771 kvm
LOA/Ggemensamhetslokal: 67 kvm
Antal lgh:56 st

Interiör studentrum



Sektion/fasad skala 1:200

Plåt

Rivputs

Insida balkong rivputs

glasräcke monteras i framkant
balkongplatta

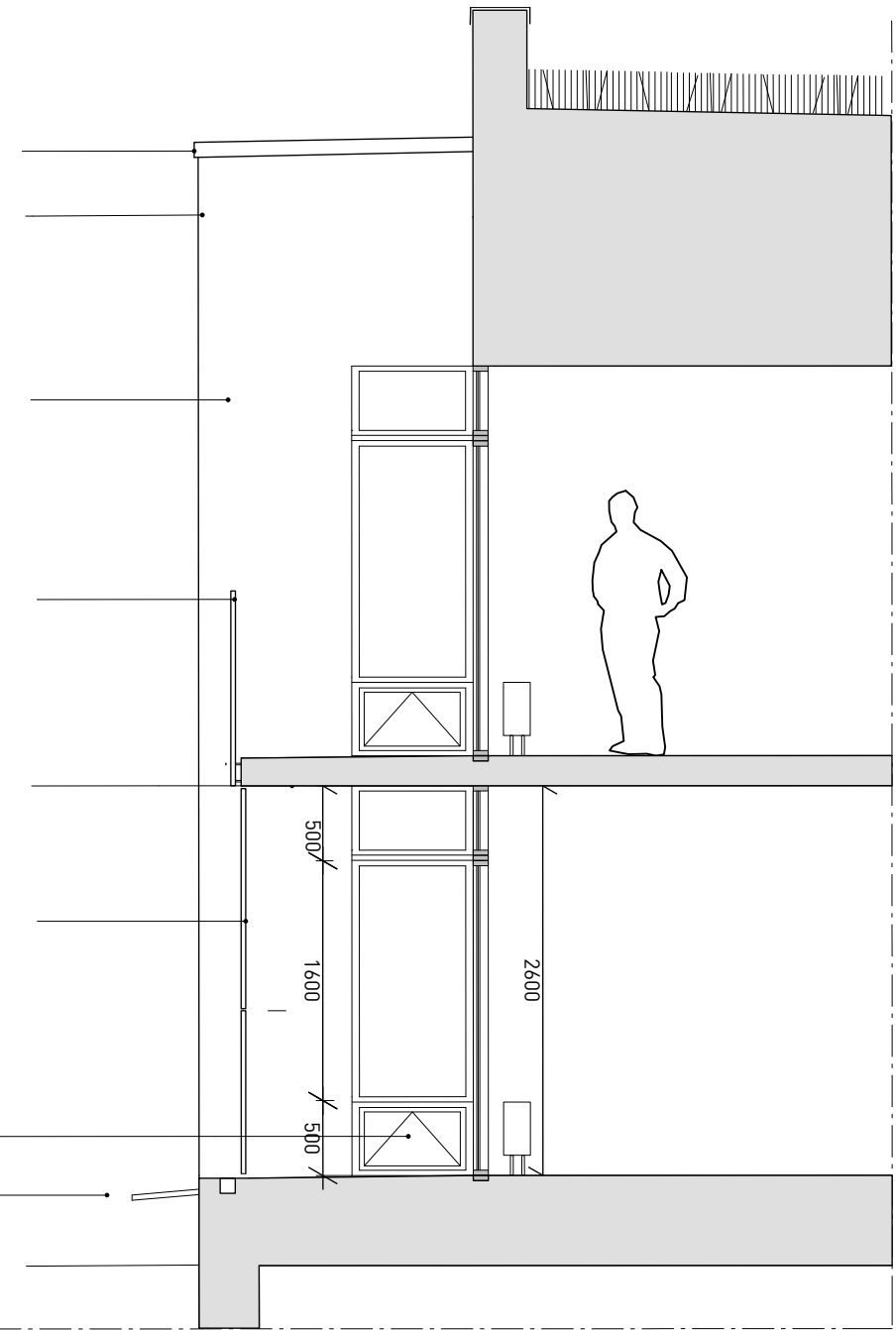
Balkongbjälklag,
slät undersida
kulör lika fasad

Glas, öppningsbart

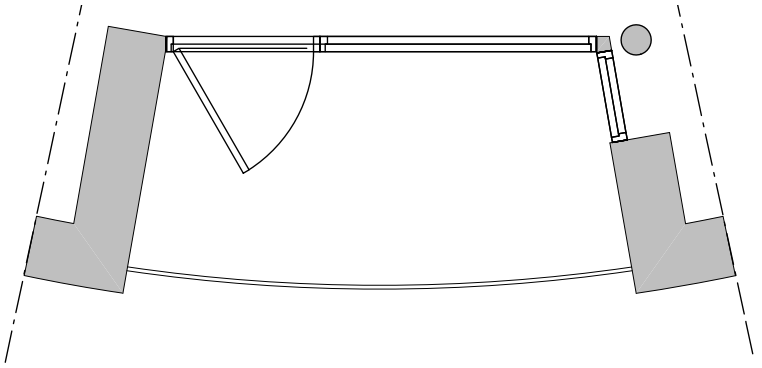
Öppningsluft för bullerfri vädring

Vattenutkastare

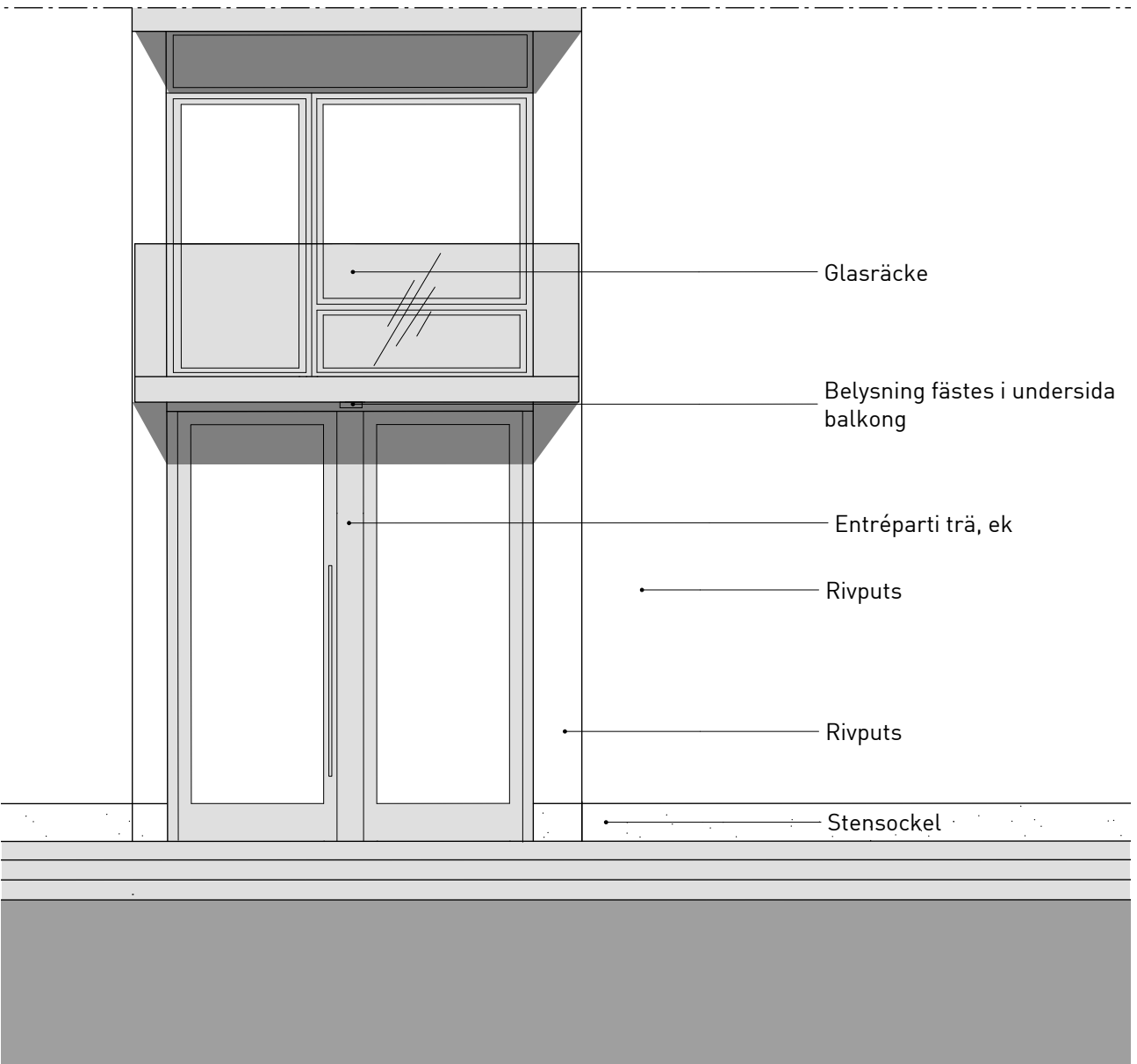
Rivputs



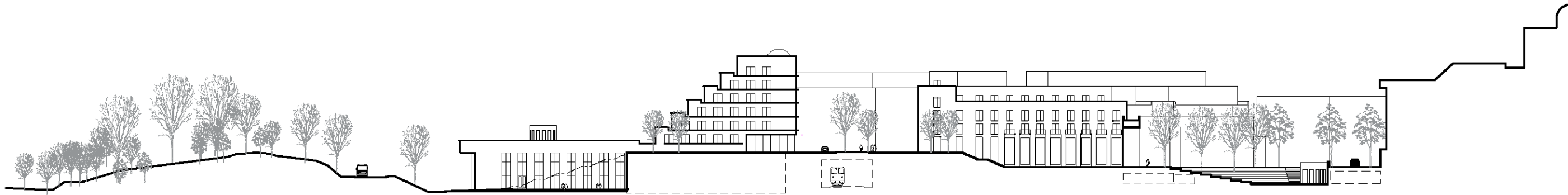
Detaljsnitt Balkong/takfot skala 1:50



Balkong skala 1:50



Entre/Balkong skala 1:50



**STUDENT- OCH
FORSKARBOSTÄDER**

Byggherre: Svenska Bostäder
Arkitekt: Brunnberg & Forshed Arkitektkontor AB



Vy från söder och Albanovägen.

Kvarter 5

Kvarter 5 har planformen av en triangel med en kringbyggd gård i mitten. Lågdelen i tre våningar kröns av en gemensam takträdgård för studenterna.

Den höga byggnadssvolymen i spetsen i söder terrasserar sig upp till sex våningar från gatunivån och bildar huvudkroppen i huset där det centrala trapphuset och foajén med de gemensamma utrymmena finns.

På gården står en mindre rund byggnad i tre våningar med en gemensam paviljong på taket som nås från takträdgården.

Fasaderna i lågdelen har ett trevåningsmotiv med vertikala fönsterband.

Den norra fasaden, som vänder sig mot Albanoparken, har en kraftigt utskjutande takfot för att förstärka volymens horisontalitet.

Fasaderna i den terrasserade höga volymen har större murpartier och friser som löper i bjälklagshöjd på varje våning för att accentuera terrasseringen och ge en reliefverkan.

Kvarteret har sin huvudentré placerad mot Albanovägen i byggnadens södra del. Foajén är ett högt rum i flera våningar och fungerar även som gemensamhetslokal för spontana och planerade möten. Här finns det centrala trapphuset med hiss som ger tillgång till alla studentrum samt gården.

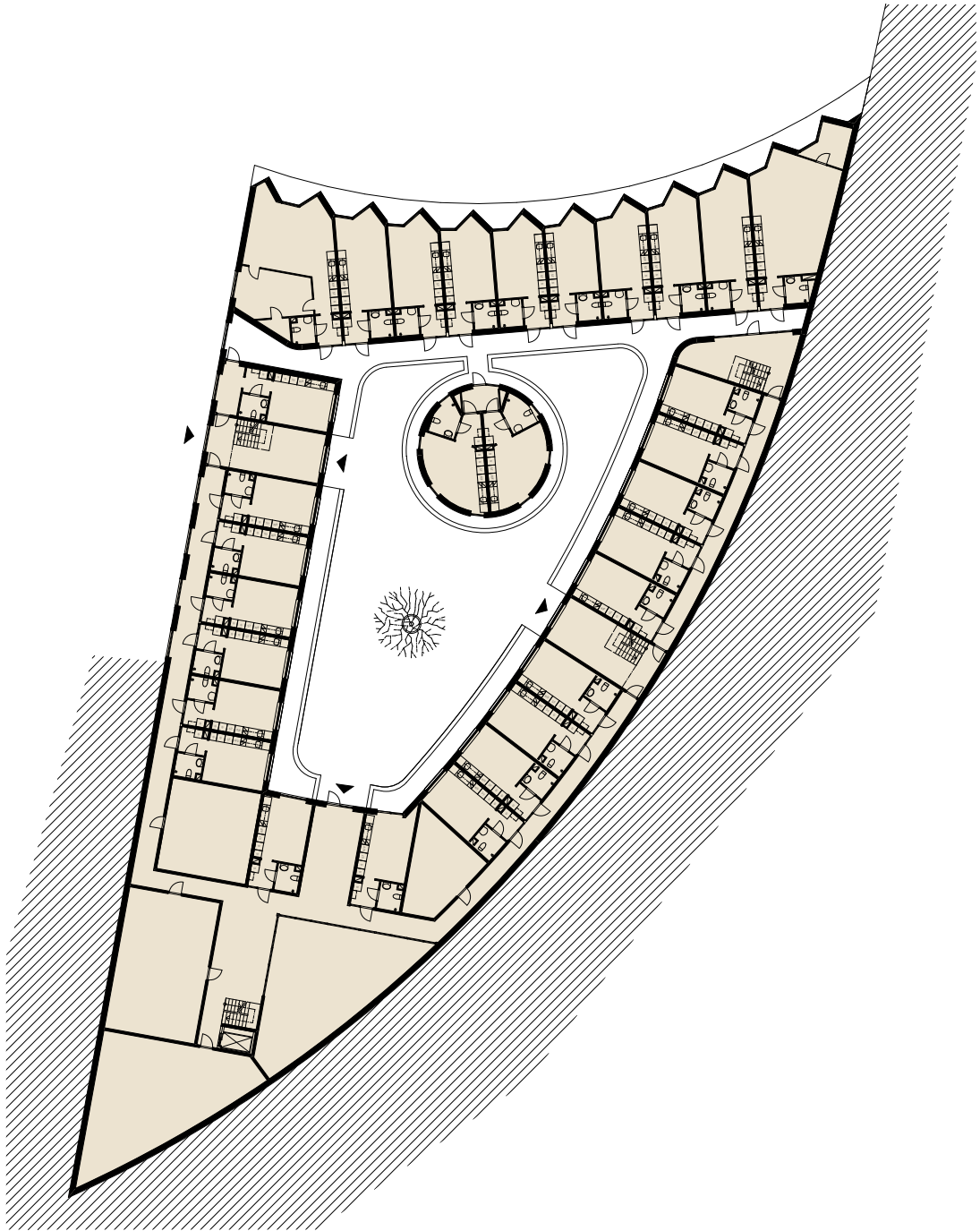
I entréplan i spetsen mot norr finns plats för en mindre uthyrningslokal och en framtida uppgång från spårvägen.

I lågdelen finns ytterligare två trapphus utplacerade för utrymning.

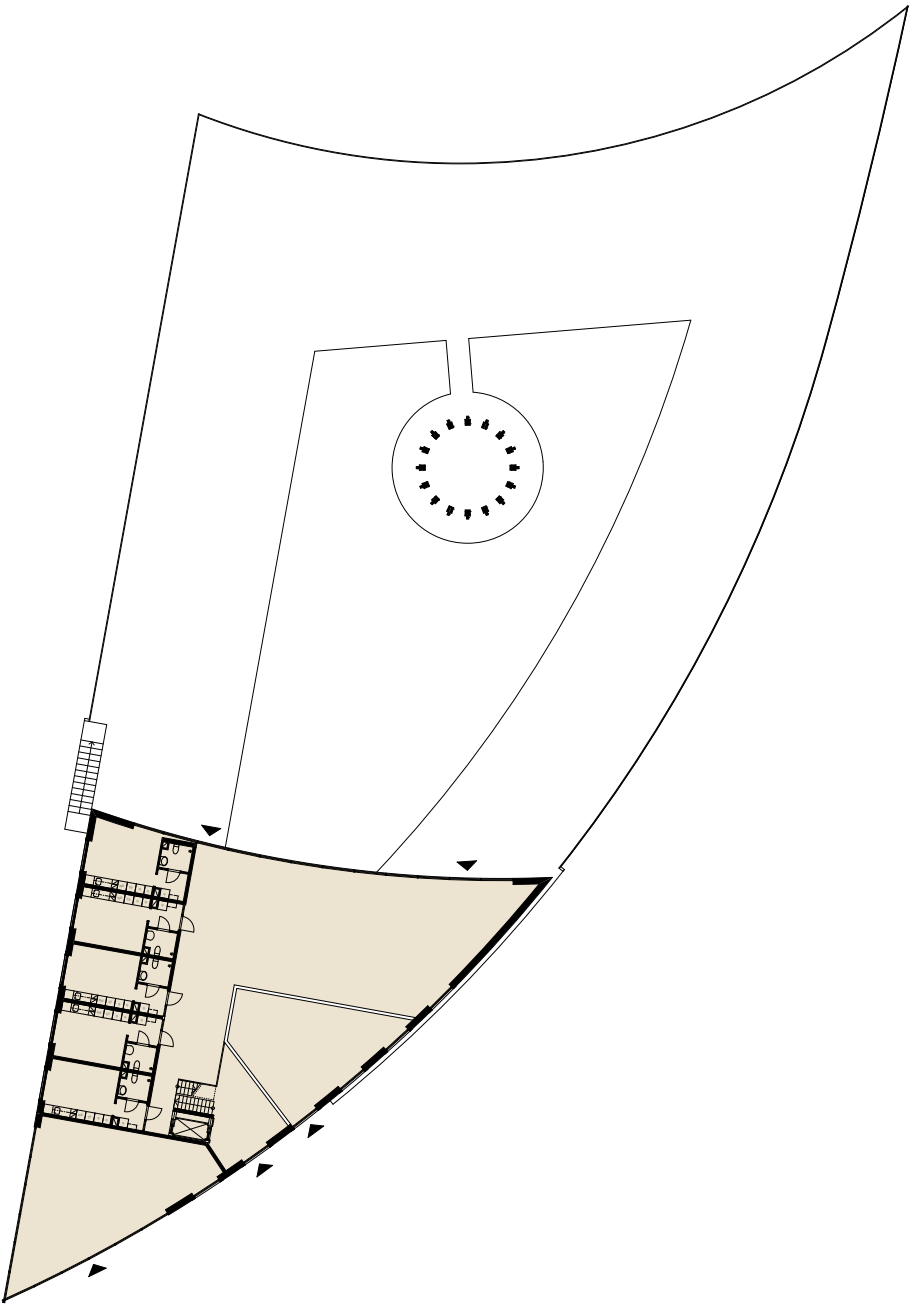
I den högre byggnadskroppens tre suterrängplan inryms lägenhetsförråd och teknikutrymmen.

Fakta

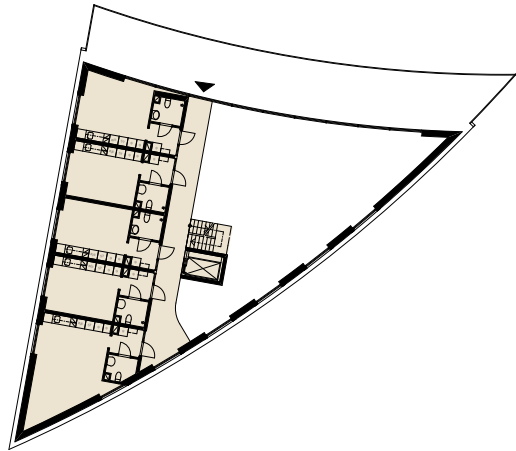
BTA:	6 170 kvm
BOA:	3 500 kvm
LOA:	170 kvm
Antal lgh:	117 st



Gårdsplan skala 1:500



Entréplan skala 1:500



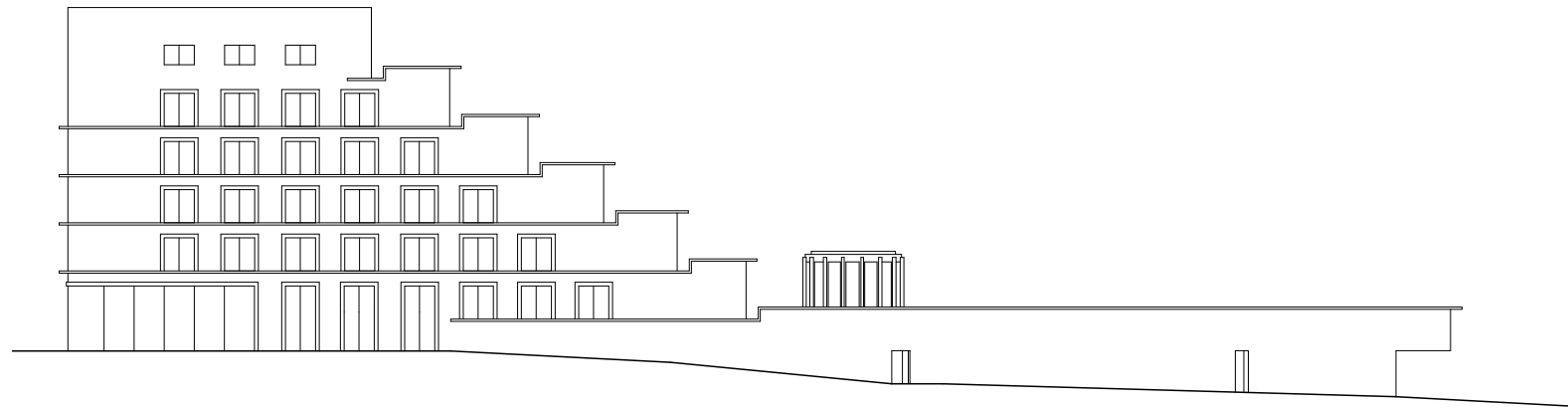
Plan 6 skala 1:500



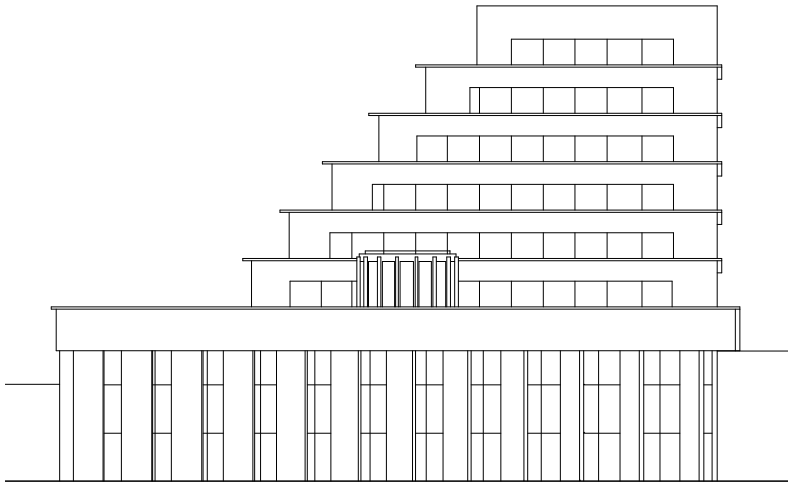
Vy längs Bellevuestråket med hus 5 till höger i bild.



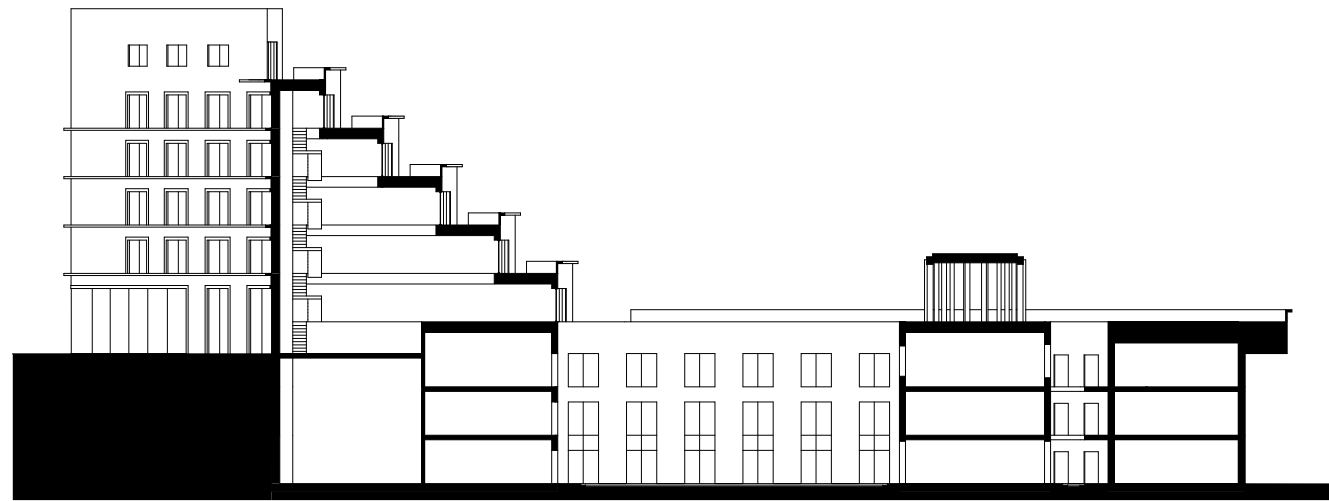
Fasadutsnitt mot väster skala 1:200.



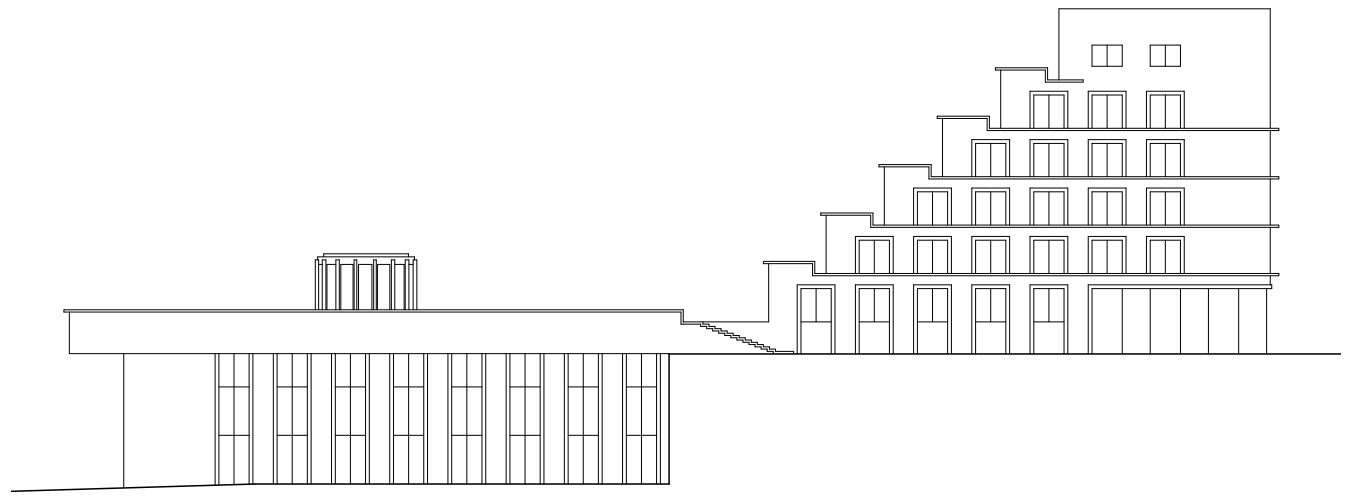
Fasad mot sydost skala 1:500



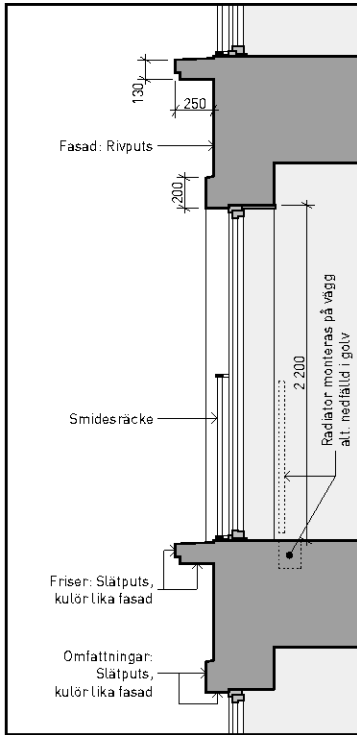
Fasad mot norr skala 1:500



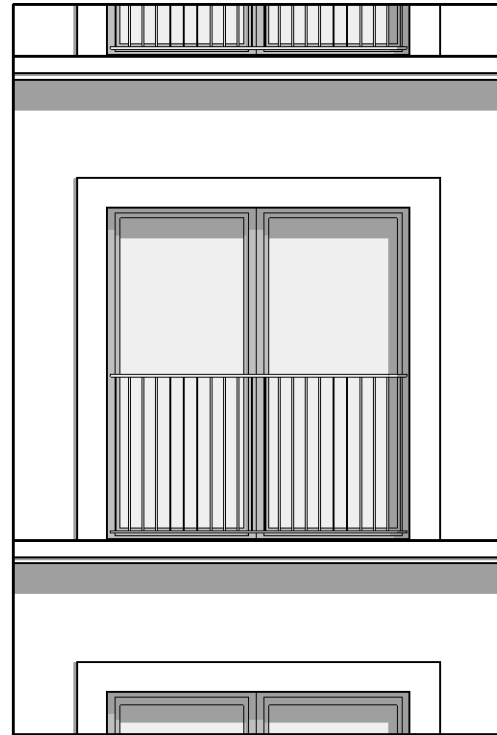
Sektion skala 1:500



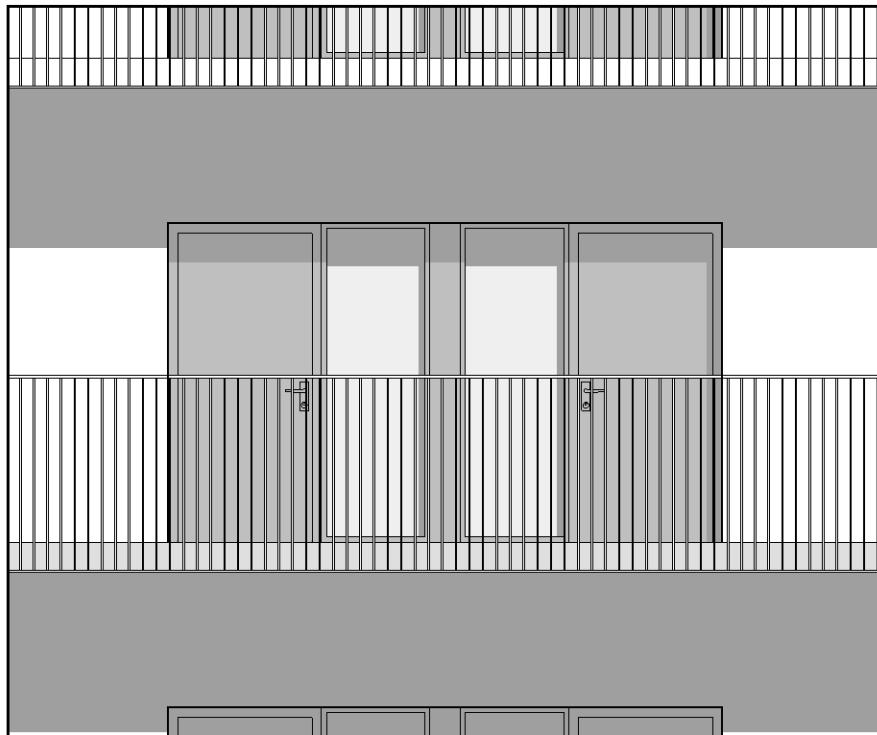
Fasad mot väster skala 1:500



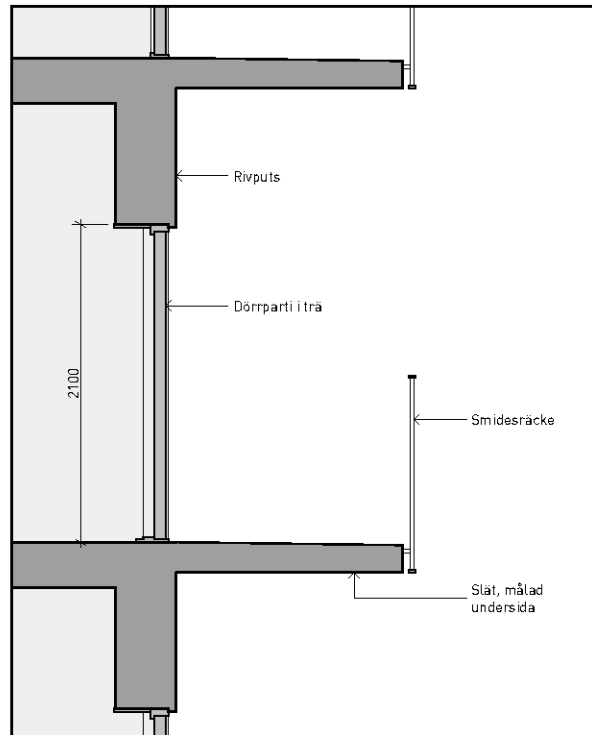
Sektion



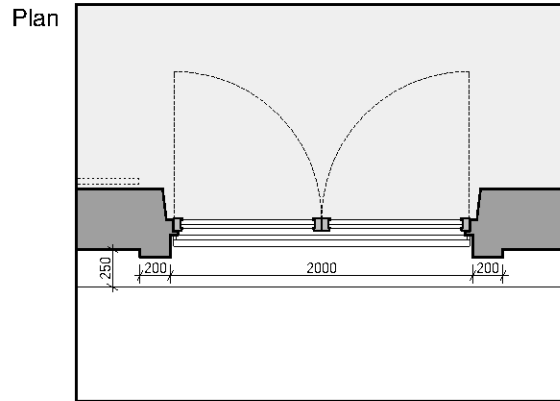
Fasad



Fasad

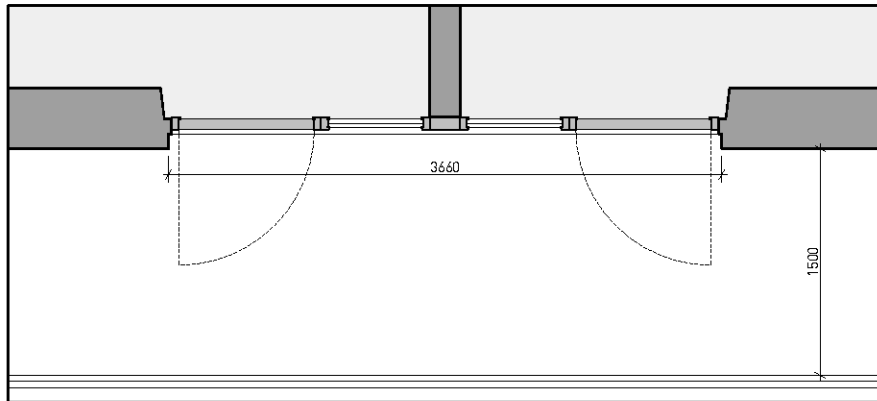


Sektion



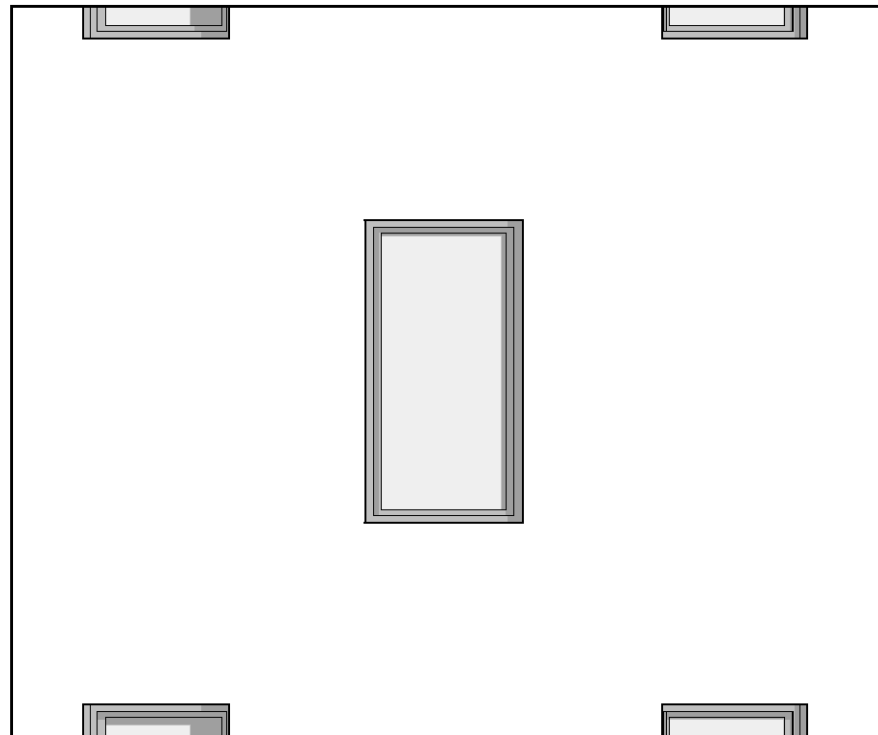
Plan

Franska dörrar skala 1:50

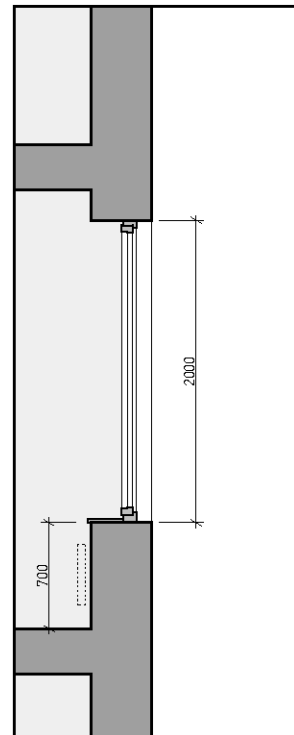


Plan

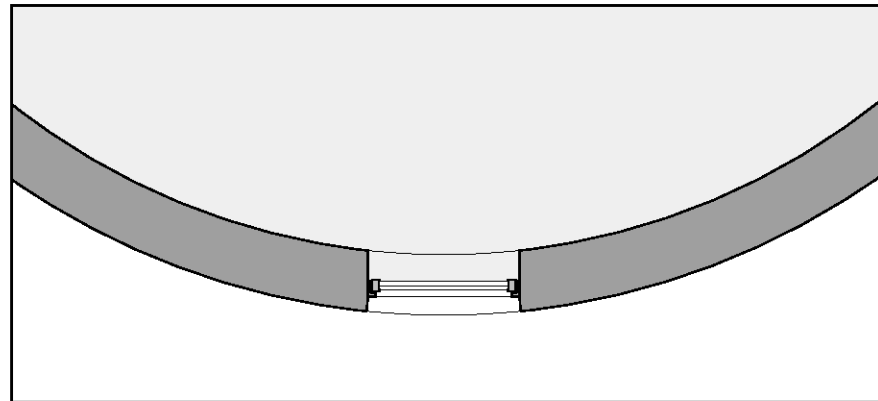
Loftgång skala 1:50



Fasad



Sektion

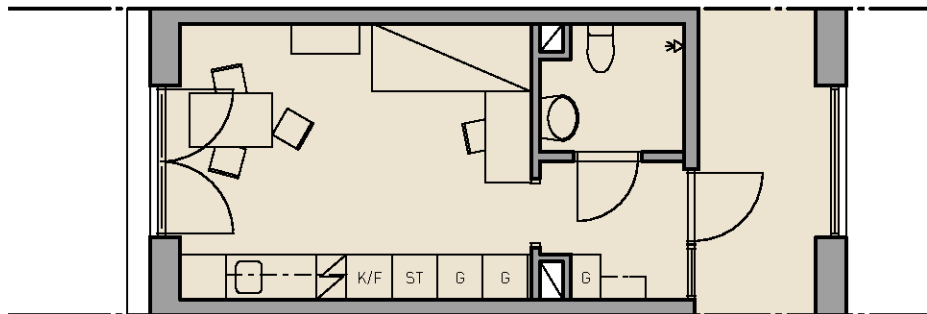
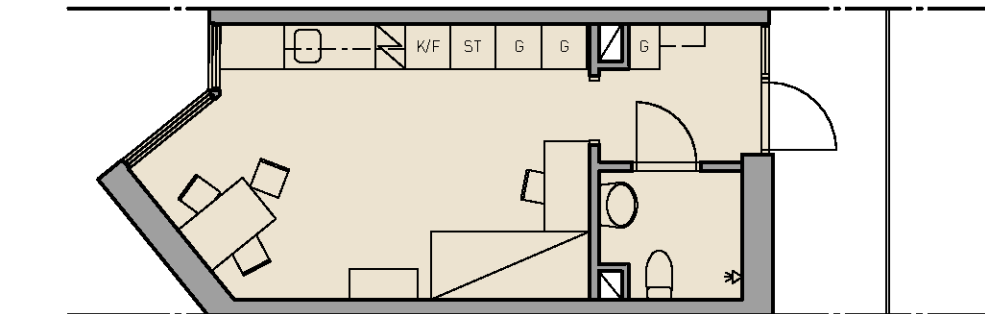


Plan

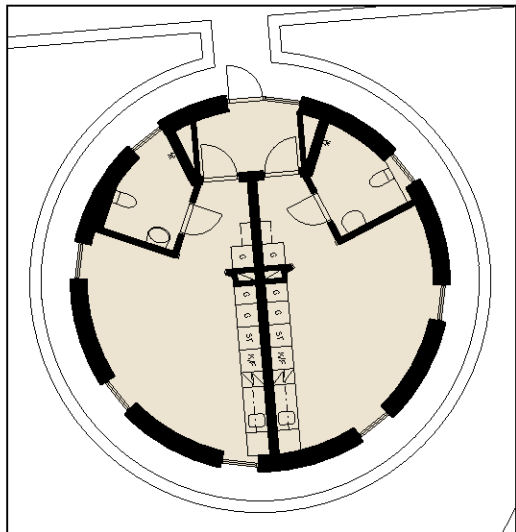
Gårdshus skala 1:50



Gårdsillustration.



Planer studentrum skala 1:100



Plan gårdshus skala 1:200.



KV 11



STUDENT- OCH
FORSKARBOSTÄDER

Byggherre: Svenska Bostäder
Arkitekt: Brunnberg & Forshed Arkitektkontor AB



Hus 11 sett från norr och Ruddammsvägen.

Kvarter 11

Kvarter 11 har planformen av en triangel med en kringbyggd gård i mitten. Lågdelen i tre våningar kröns av en gemensam takträdgård för studenterna.

Den höga byggnadsvolymen i spetsen mot norr terrasserar sig upp till nio våningar och bildar huvudkroppen i huset där det centrala trapphuset och foajén med de gemensamma utrymmena finns.

På gården står en liten rund byggnad i tre våningar med en gemensam paviljong på taket som nås från takträdgården.

Fasaderna i lågdelen har ett trevåningsmotiv med vertikala fönster och en uppglasad del i spetsen.

Den södra fasaden, som vänder sig mot Albanoparken nedanför Albanohöjden, har en kraftigt utskjutande takfot för att förstärka volymens horisontalitet.

Fasaderna i den terrasserade höga volymen har större murpartier och friser som löper i bjälklagshöjd på varje våning för att accentuera terrasseringen och ge en reliefverkan.

Kvarteret har sin huvudentré placerad mot Ruddammsvägen i byggnadens norra del. Foajén utförs av ett högt rum i flera våningar som även fungerar som gemensamhetslokal. Här finns det centrala trapphuset med hiss som ger tillgång till alla studentrum. Från foajén når man även den gemensamma gården.

I samband med foajén ligger cykelrummet med egen ingång från gränden i väster. I entréplan i spetsen mot norr finns plats för en mindre uthyrningslokal.

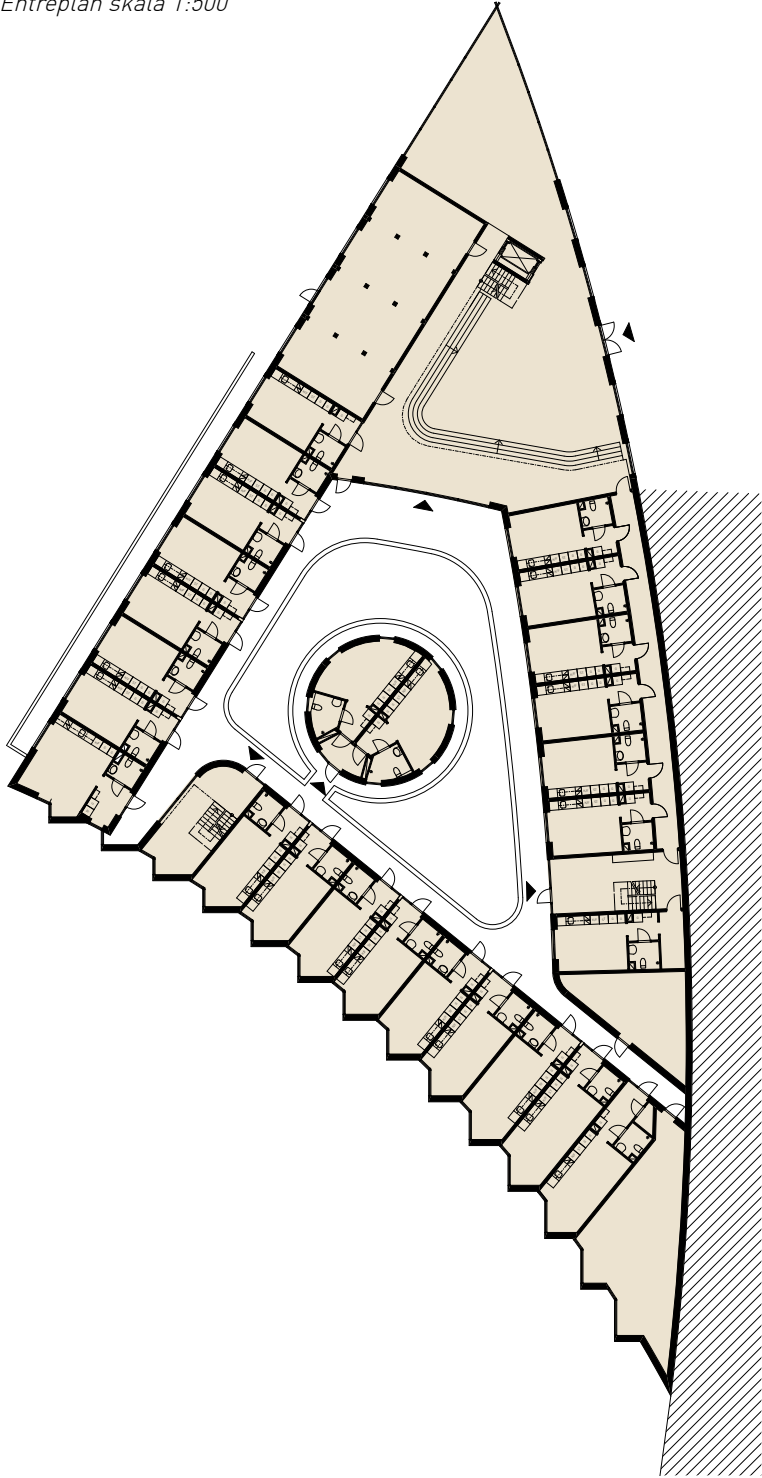
I lågdelen finns ytterligare två trapphus utplacerade för utrymning.

Under den högre byggnadskroppen finns ett källarplan som inrymmer lägenhetsförråd och teknikutrymmen.

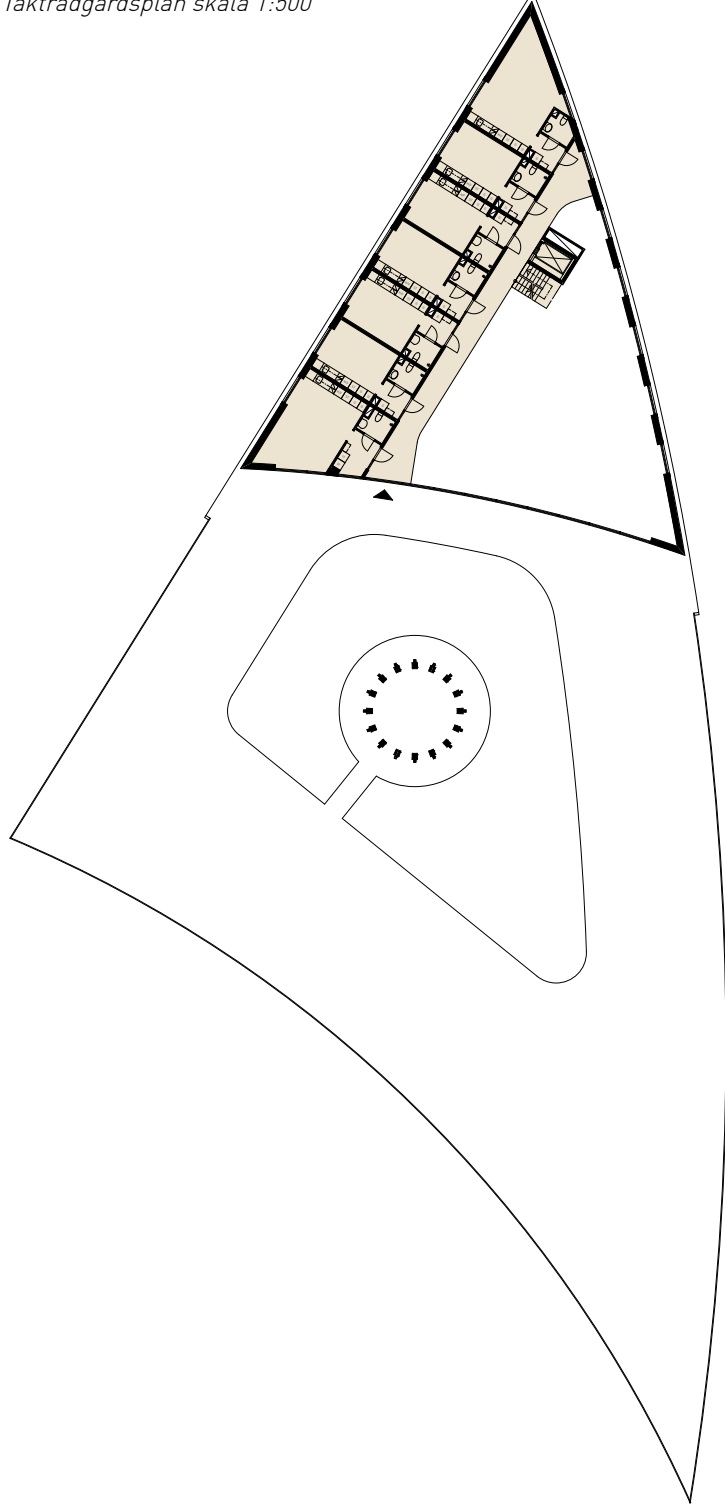
Fakta

BTA	5 790 kvm
BOA	3 550 kvm
LOA	75 kvm
Antal lgh:	118 st

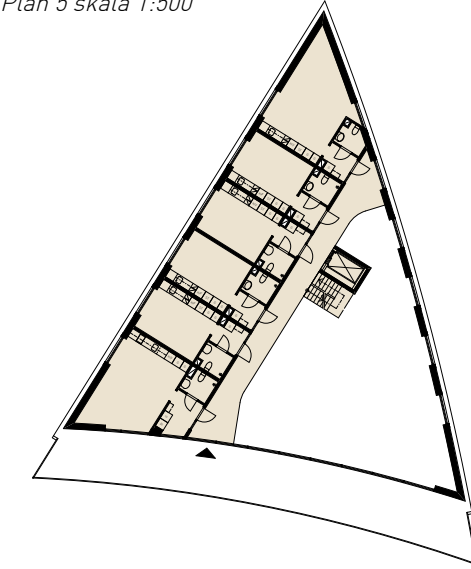
Entréplan skala 1:500

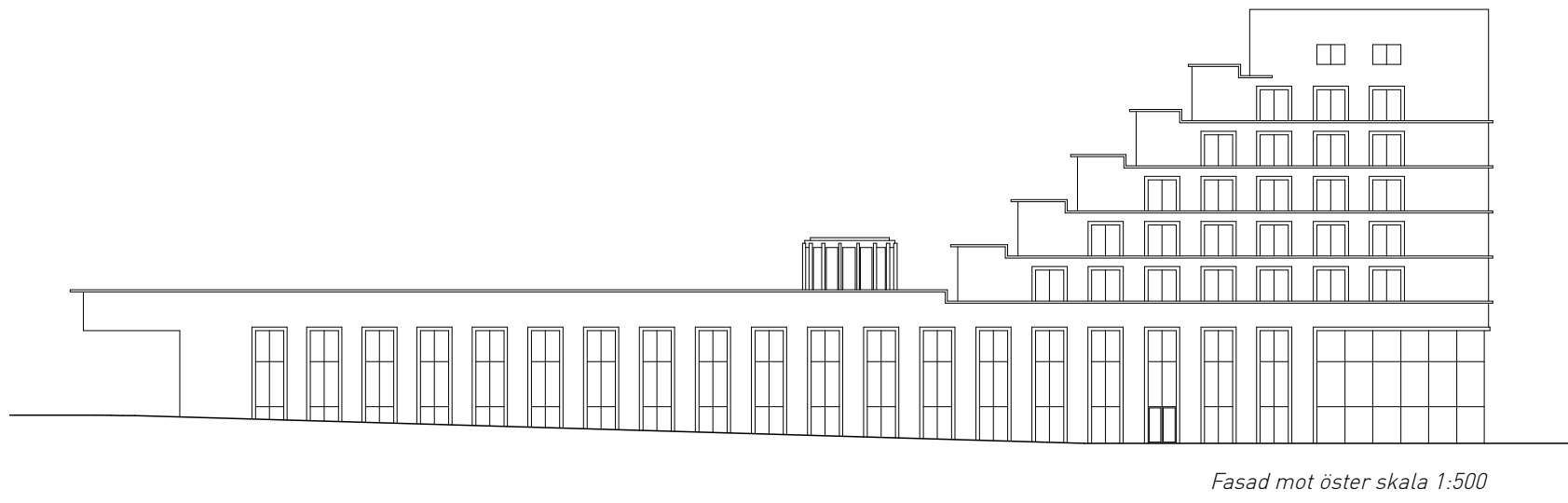


Takträdgårdsplan skala 1:500

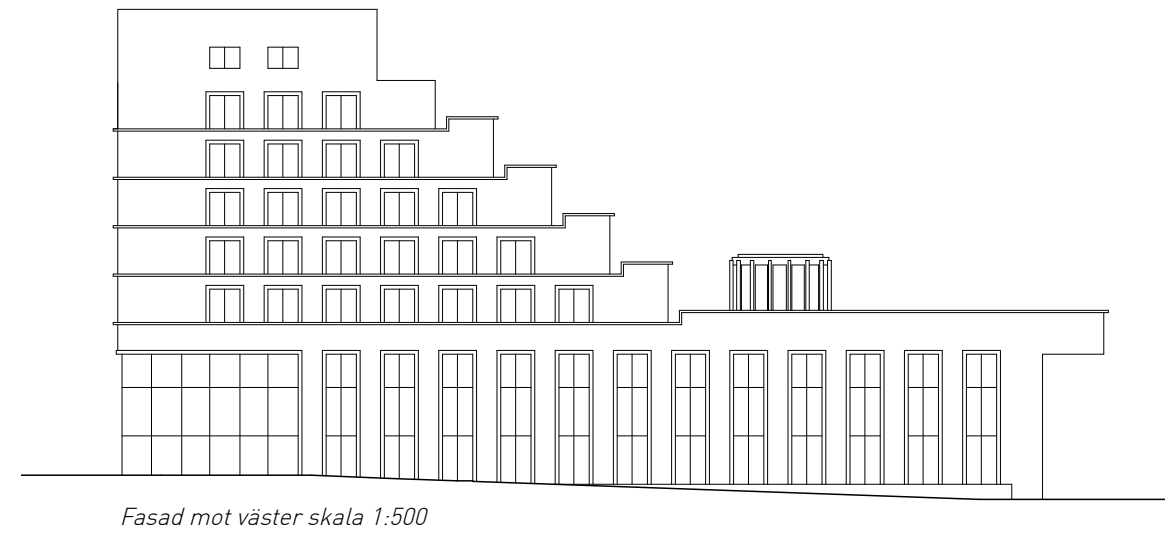


Plan 5 skala 1:500

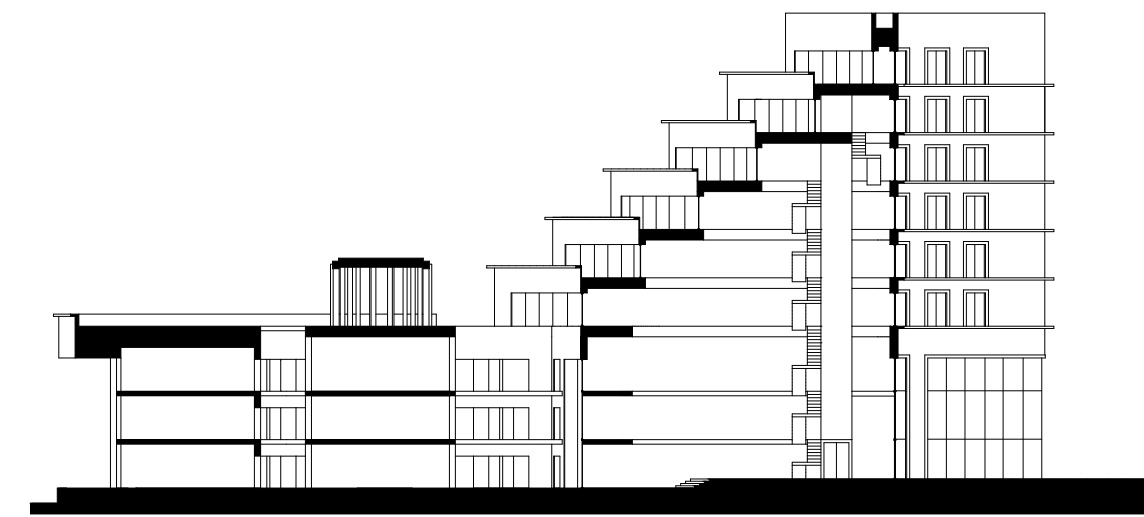




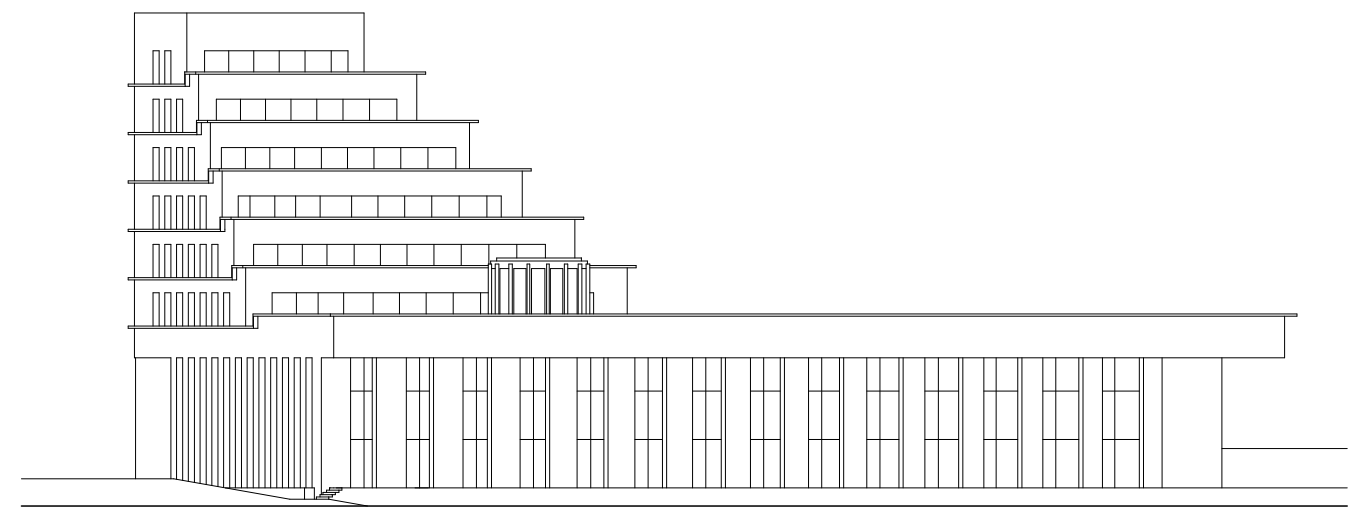
Fasad mot öster skala 1:500



Fasad mot väster skala 1:500



Sektion skala 1:500



Fasad mot sydväst skala 1:500



Vy över parkfasaden mot sydväst som vetter mot Albanohöjden.