

# Kv. Kölden, Björkhagen

Detaljplanunderlag 2017-04-20

Byggherre: Olov Lindgren

Arkitekt: BSK Arkitekter



Olov Lindgren AB är ett familjeägt fastighetsbolag som hjälpt till att bygga Stockholm sedan 1938. Bolagets vanligaste hus har boende i de övre planen och lokaler för butiker, restauranger och företagare i gatuplan. Hus som bygger staden.

Bolaget bygger endast hyresrätter för egen långsiktig förvaltning och har som strategi att aldrig sälja. Bolaget förvaltar ca 3 300 hyresrätter och ca 125 000 kvm lokaler i 110 fastigheter inom Stockholms stad.

Bolaget har närvarande fastighetsvärdar och egen erfaren driftorganisation. Bostadsinnehavarna och lokalhyresgästerna upplever hög trygghet och trivsel.

Bolaget har ingen egen bostadskö utan samarbetar med Stockholmsstads bostadsförmedling. Vid förmedling av lediga hyresrätter bestäms hyrorna enligt förhandlingsordningen tillsammans med Hyresgästföreningen i Stockholm.



BSK Arkitekter har funnits i ca 50 år och har drygt 65 medarbetare. Vi arbetar med utformning av städer, byggnader och inredning. Uppdragen är främst kontor, bostäder, högre utbildning, vårdbyggnader och stadsutveckling.

BSK Arkitekter ingår i Arcona-koncernen som är en del av Veidekke.

BSK Arkitekter har en gedigen erfarenhet av att leda komplexa projekteringsprocesser, stora som små, i alla skeden. Vi söker innovativa och beprövade lösningar som fungerar idag och som även håller för framtidens utmaningar. Oavsett storlek på uppdraget vill vi vara med och skapa koncept och miljöer som bidrar till utvecklingen framåt.



BTA garage: ca 1115 kvm  
 BTA förskola: ca 1175 kvm  
 Ljus BTA bostäder: ca 7410 kvm  
 Tot BTA bostäder: ca 9622 kvm

Antal lgh Lamellhuset 30 st  
 5-6 Rok 2 st  
 4 Rok 8 st  
 3 Rok 6 st  
 2 Rok 14 st

Antal lgh Punkthus 1 31 st  
 1 Rok 8 st  
 2 Rok 11 st  
 3 Rok 12 st

Antal lgh Punkthus 2 27 st  
 1 Rok 6 st  
 2 Rok 10 st  
 3 Rok 11 st

Total antal lägenheter: 88 st

Antal p-platser garage: ca 36 st  
 Bilpool: 2 p-platser  
 Behov parkering: 39 p-platser

Cykelplatser förslaget: ca 300 st  
 Behov cykelparkering: ca 216-300 cyklar



Vy över området





Flerstammiga träd i marktäckare på förgårdsmarken



Förskolegården får olika rum genom terrasseringar och vertikala element





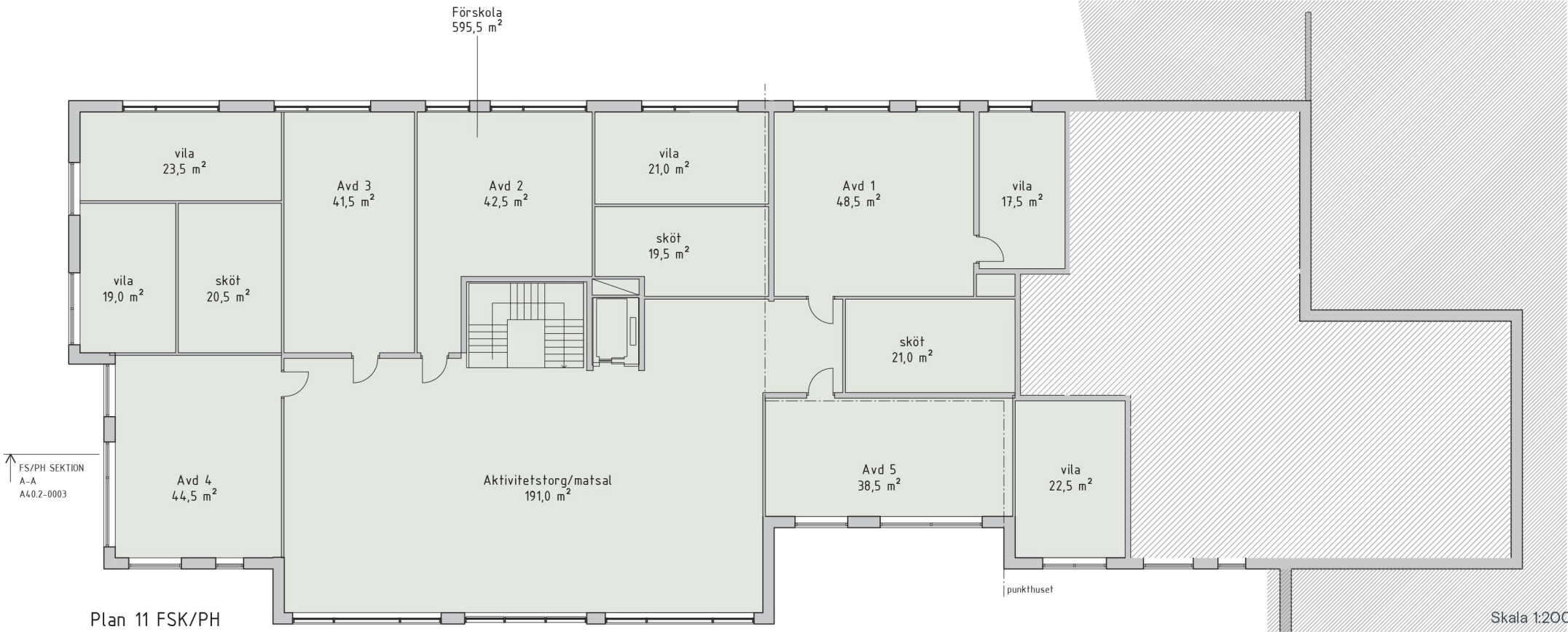
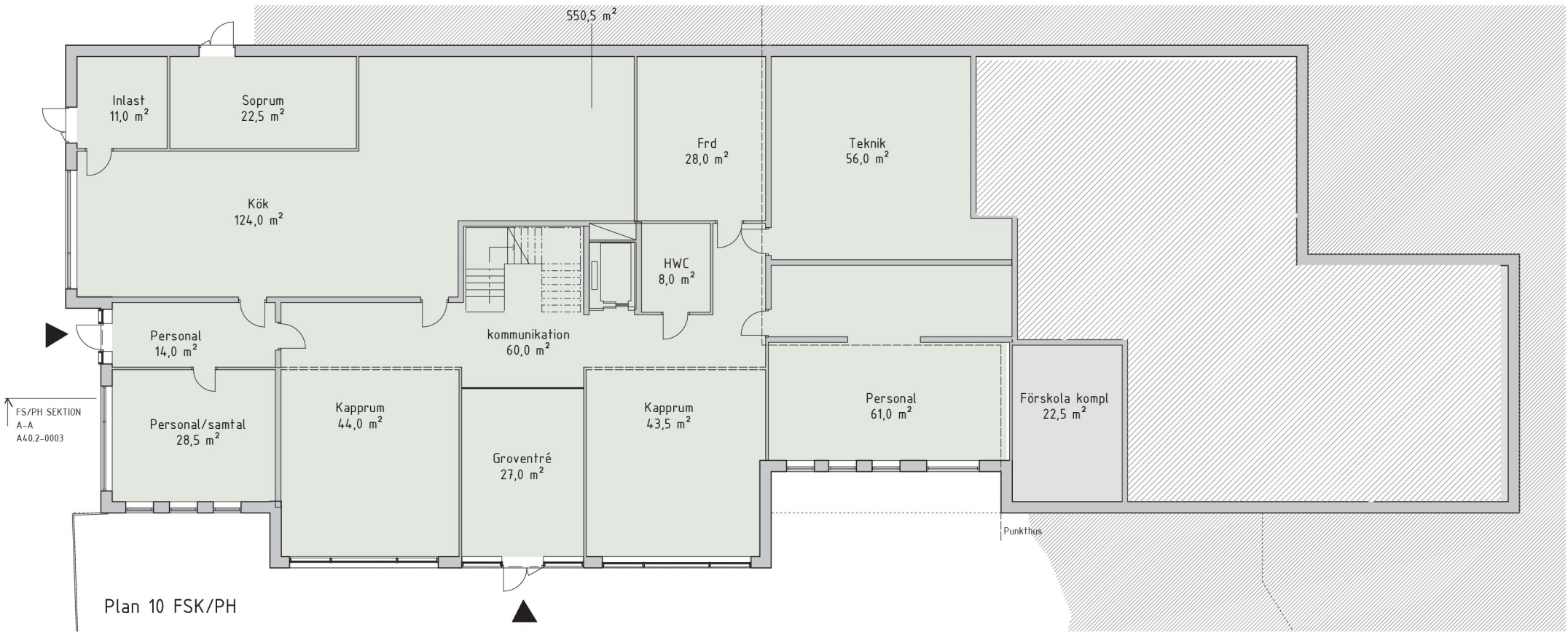


**BJÖRKHAGEN** -NYBYGGNATION BOSTÄDER/FÖRSKOLA  
UTREDNING BEF TRÄD

-  Barrträd som sparas
-  Lövträd som sparas
-  Träd som tas bort



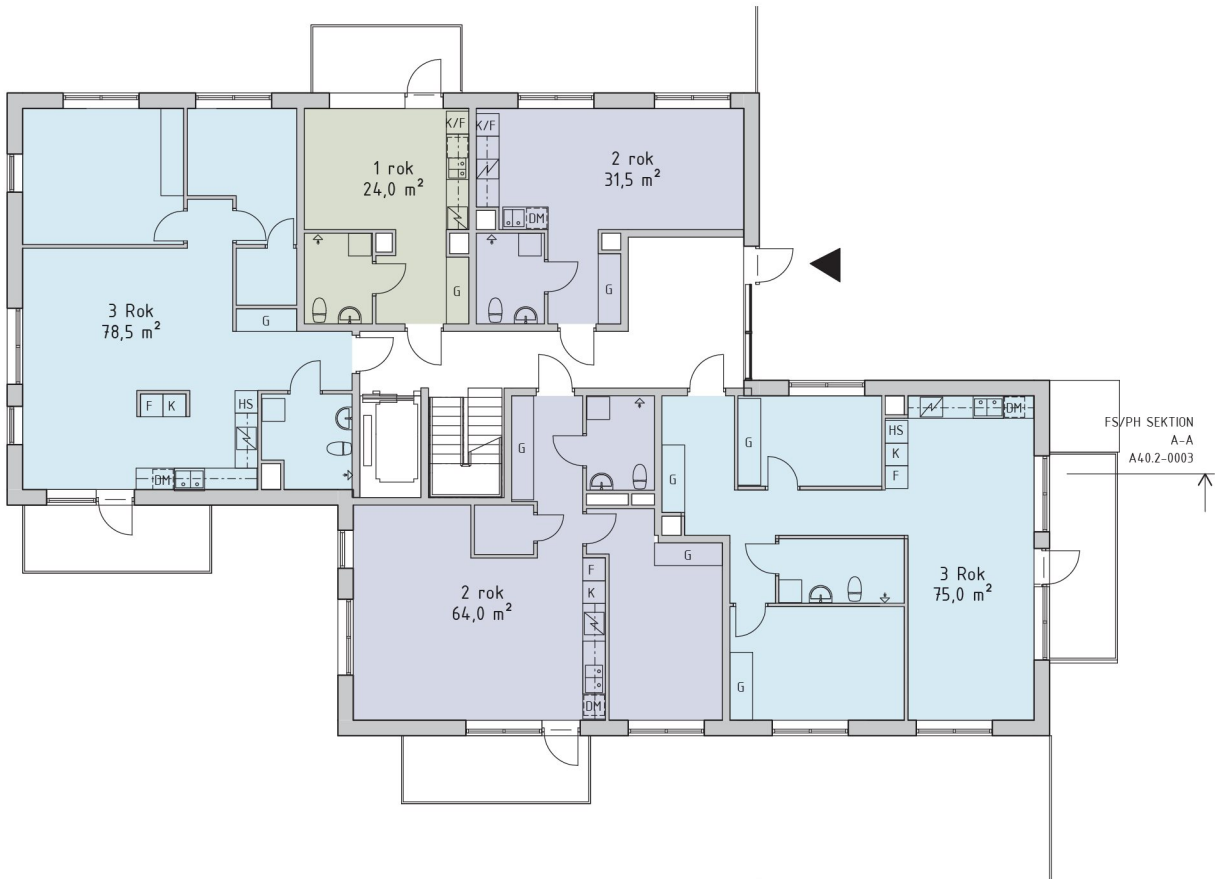




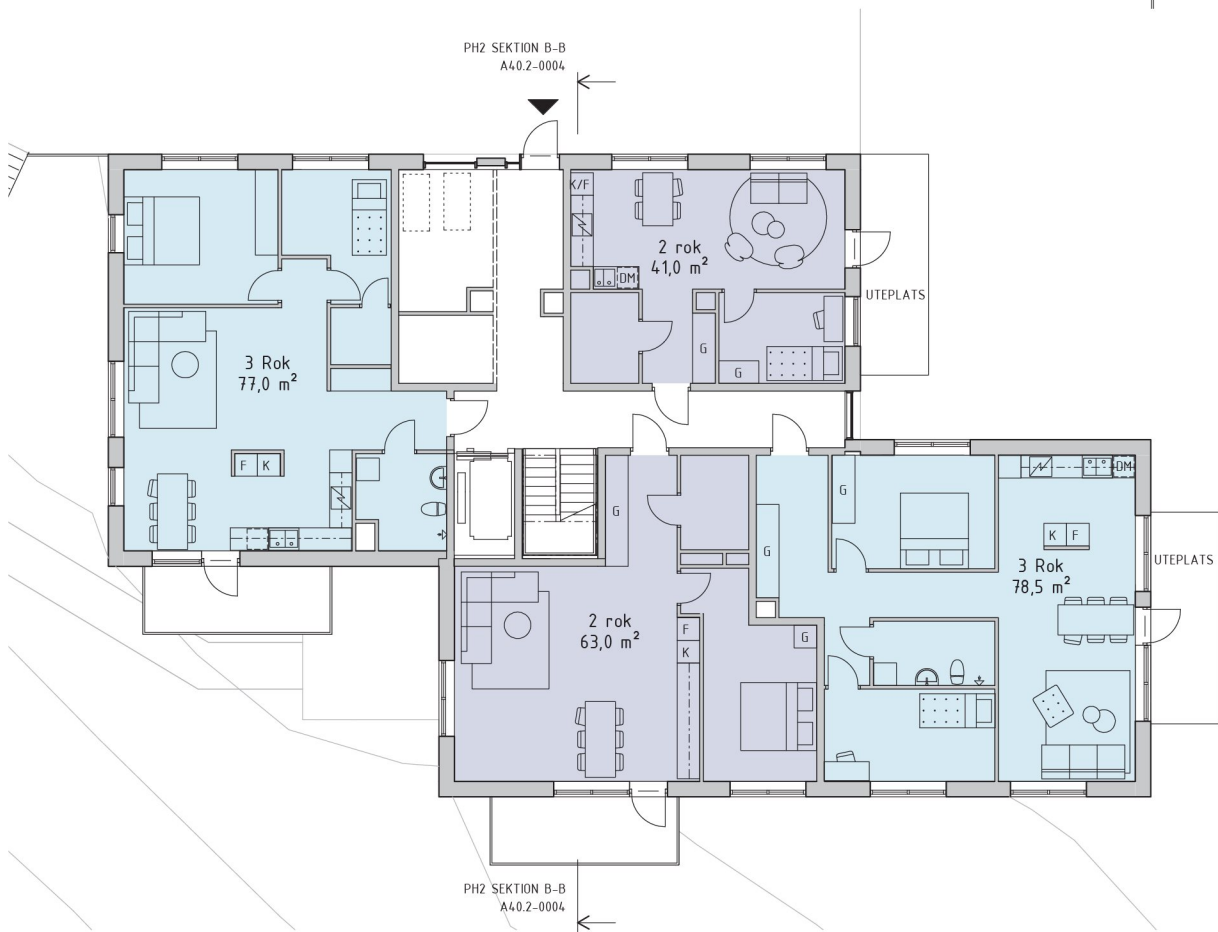
Skala 1:200







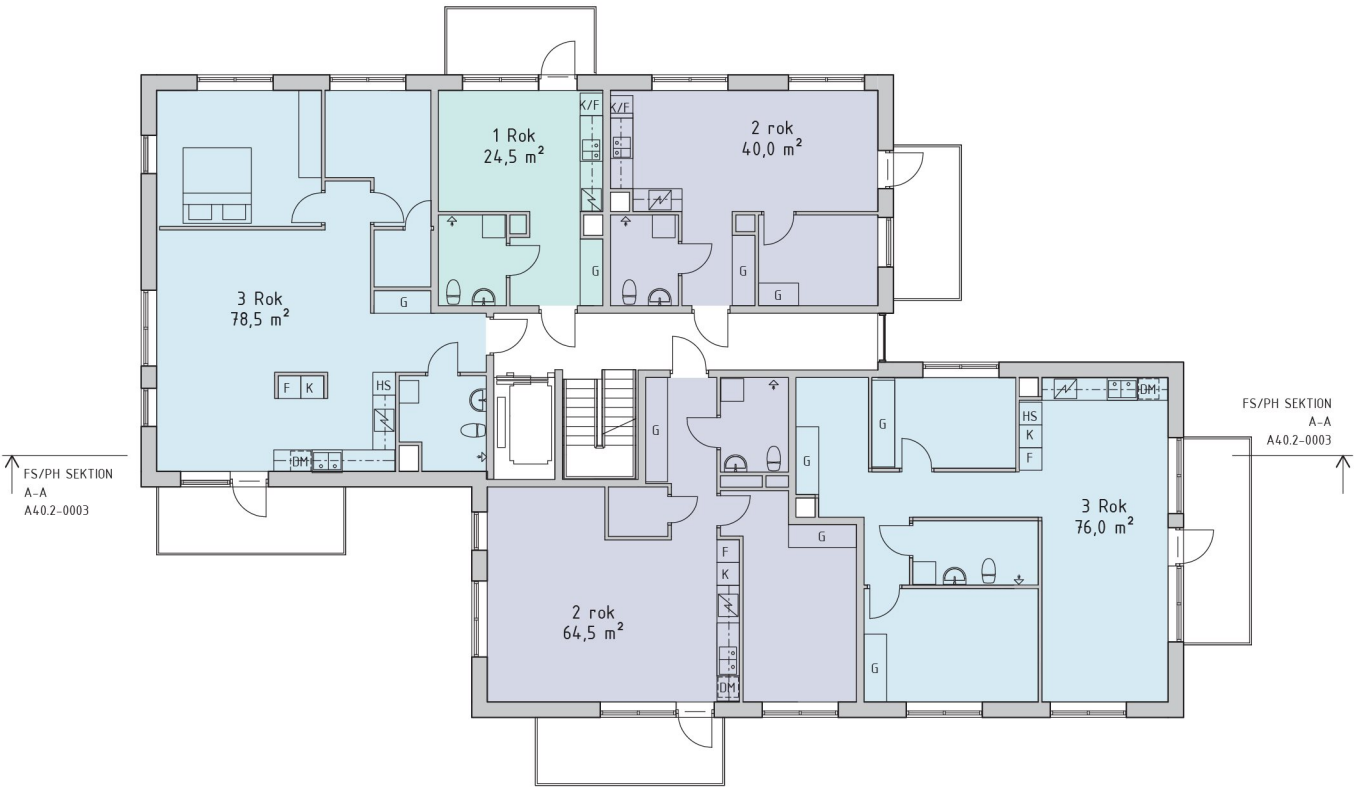
Entréplan punkthus 1



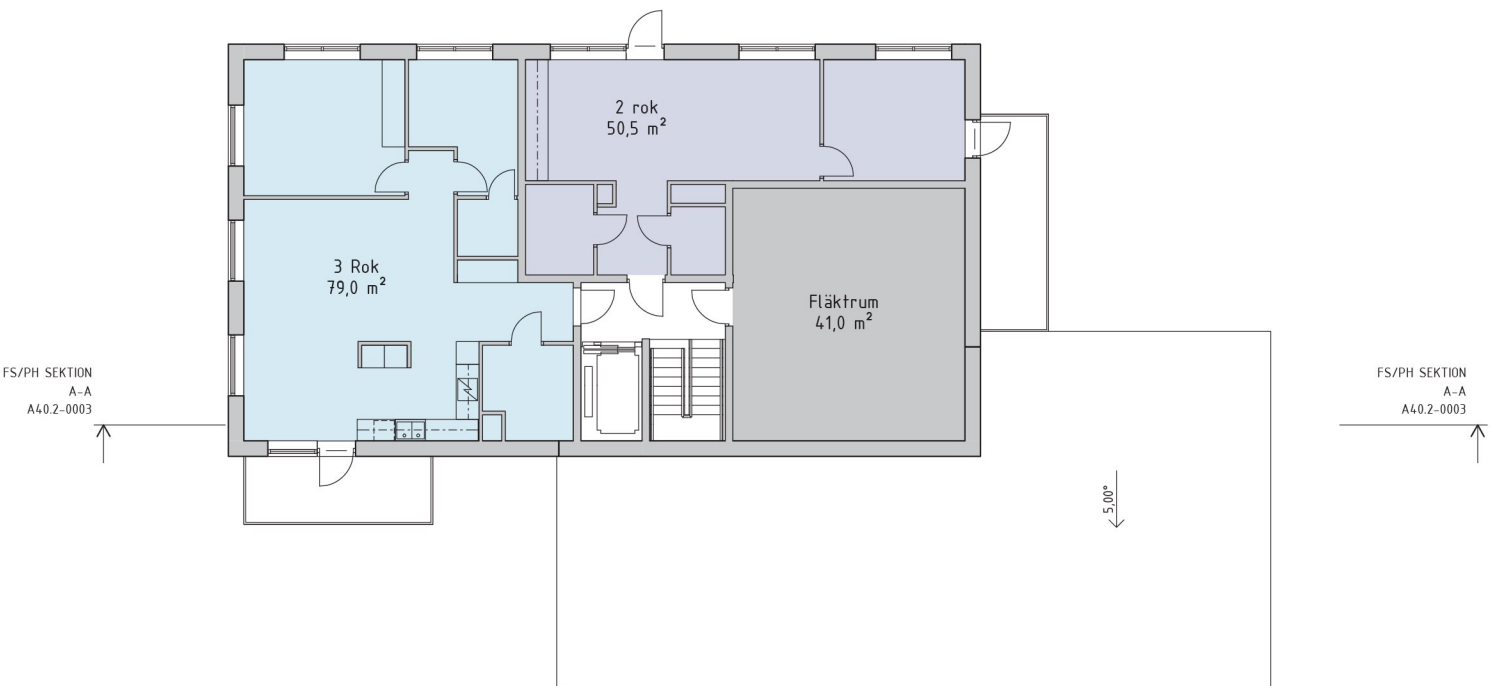
Entréplan punkthus 2

Skala 1:200

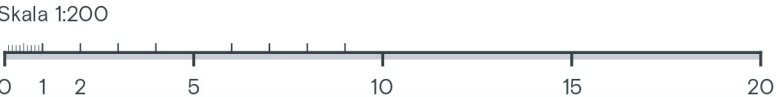




Normalplan punkthus



Övre plan punkthus







Fasad nordväst PH 1



Fasad nordöst PH 1



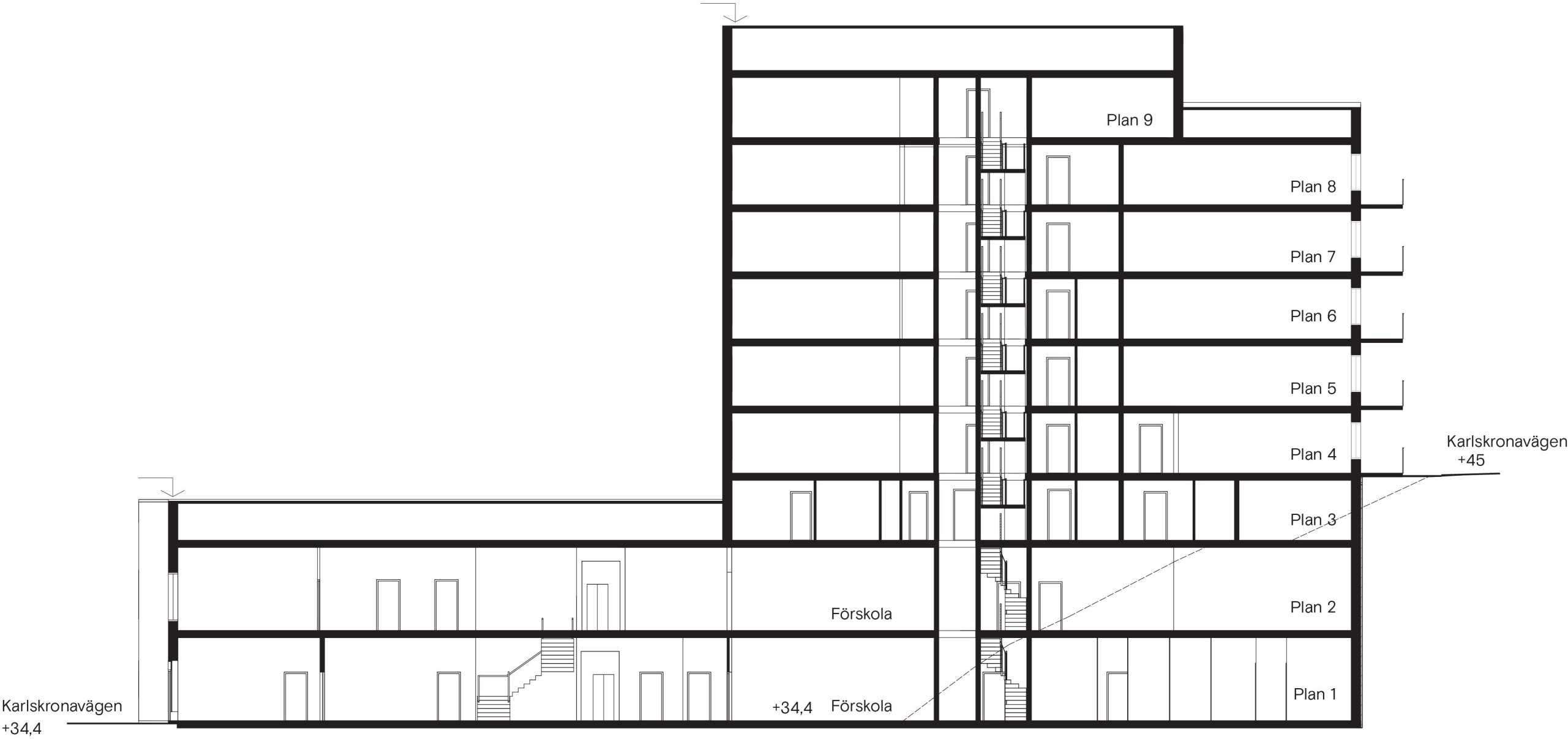
Fasad sydväst PH 1



Fasad sydöst PH 1





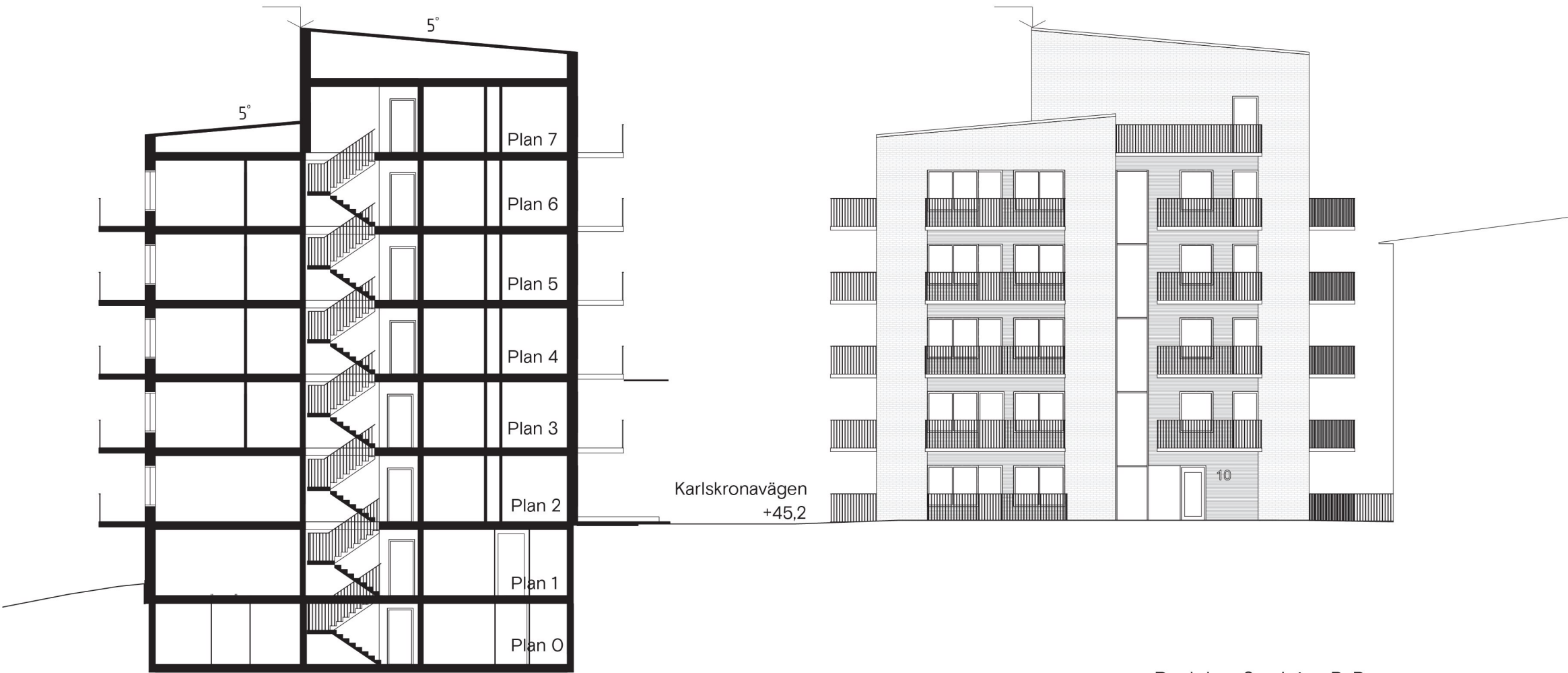


Punkthus 1 sektion A-A

Skala 1:200







Punkthus 2 sektion B-B







Fasad sydväst PH 2



Fasad nordväst PH 2



Fasad nordöst PH 2



Fasad sydöst PH 2



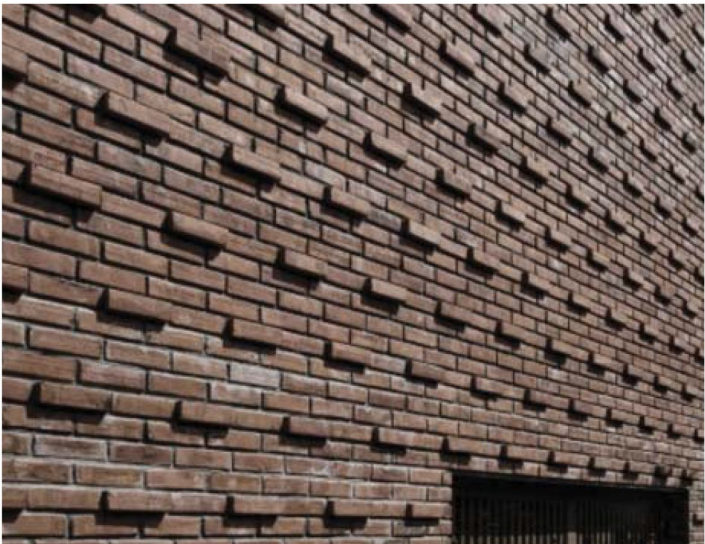
Exempel på partier runt fönster





Vy mot punkthusen från övre gataunivå





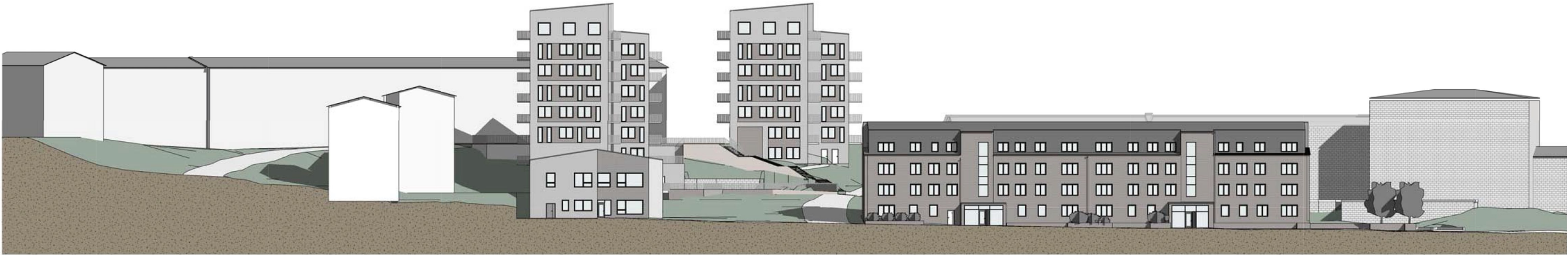
Förskola och Punkthus





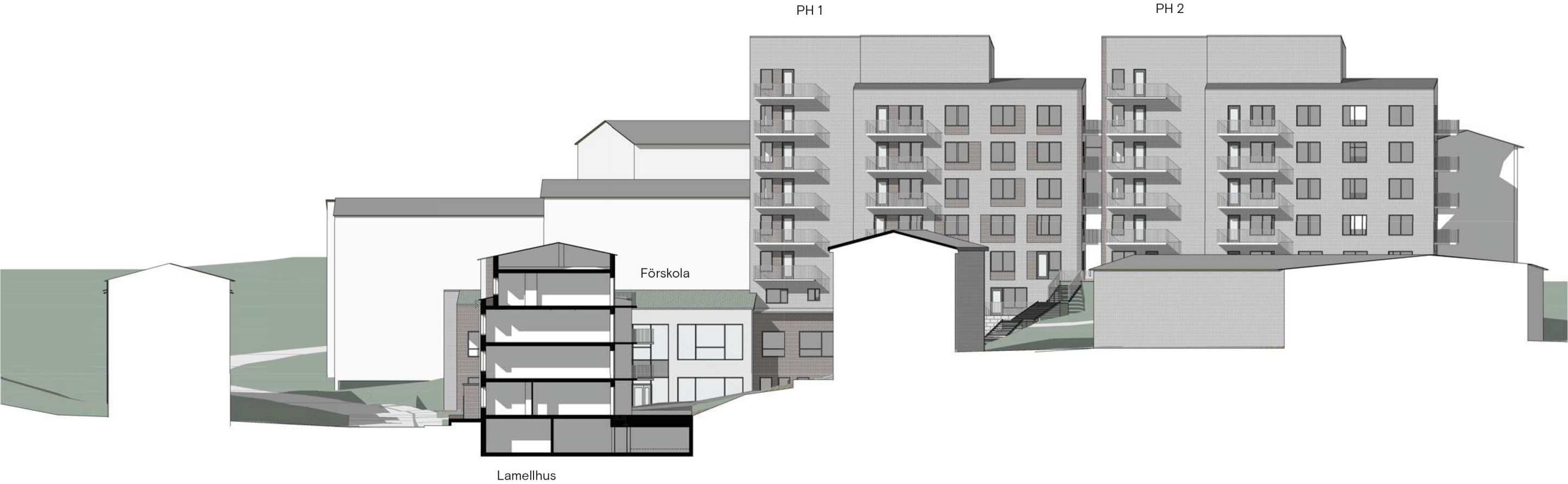
Genomsiktliga tegelväggar - möjliggör effektiv gestaltning och ljusspel

Förslag på gestaltning av slänten



Karlskronavägen



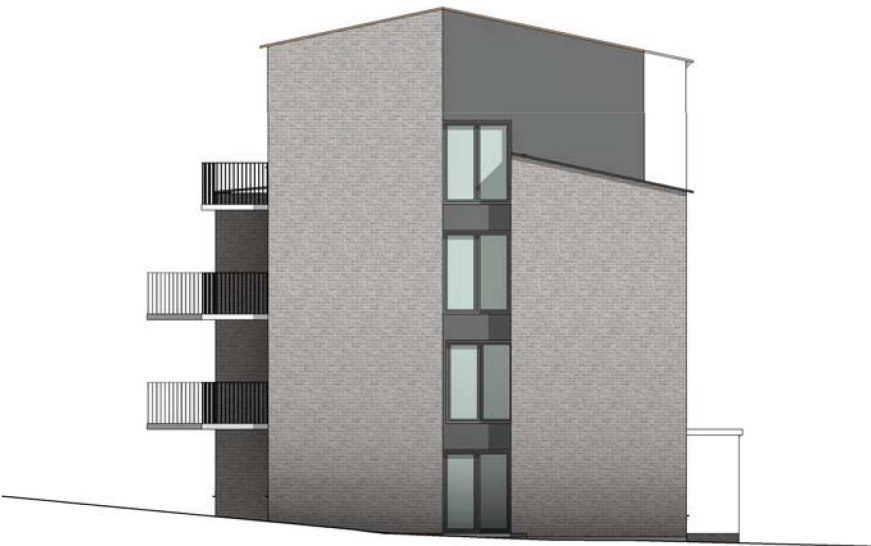


Sektion C-C genom området

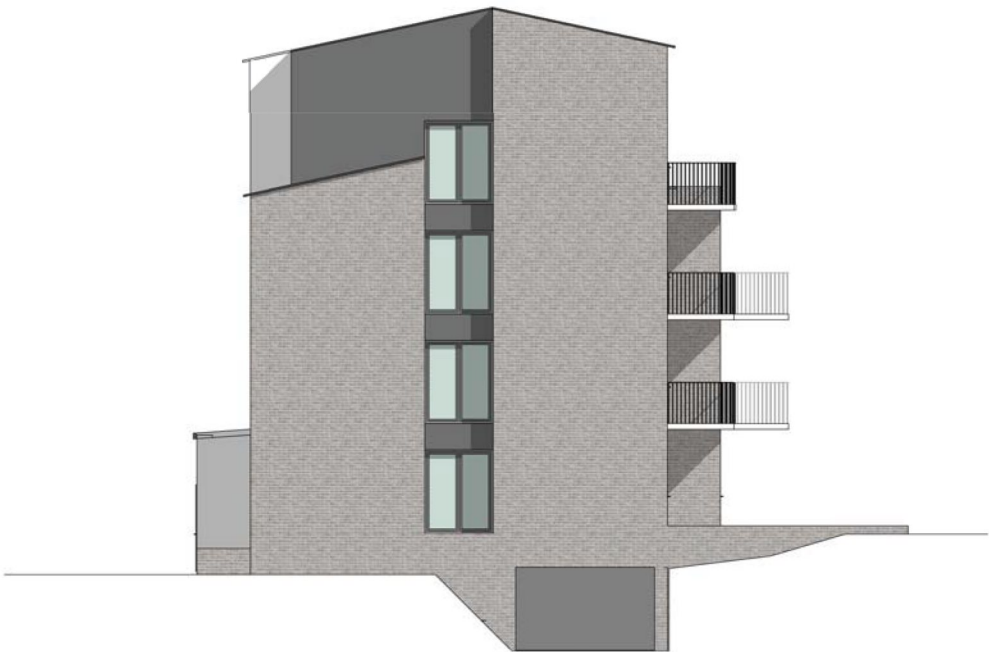




Fasad mot nordväst



Fasad mot nordöst



Fasad mot sydväst

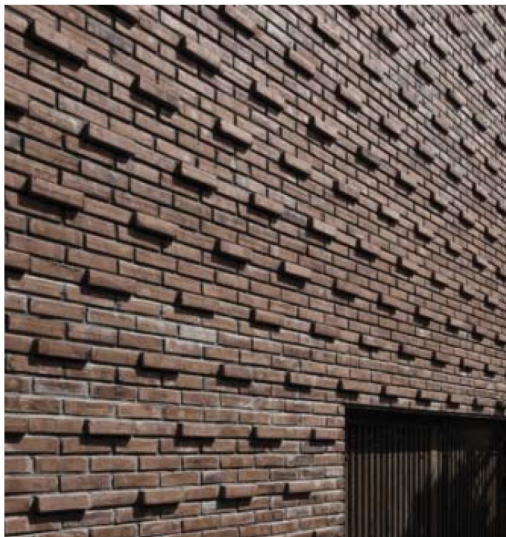
Lamellhus fasader





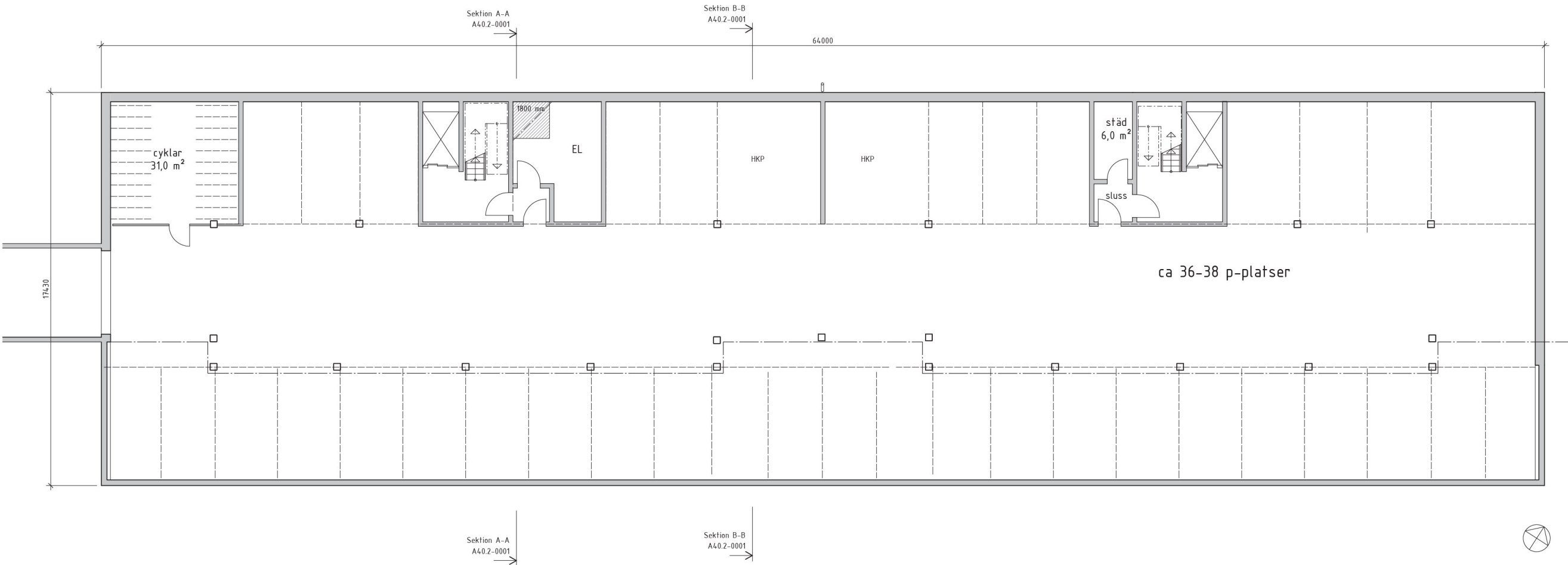


Lamellhus fasad mot gård



Exempel på fasadutformning

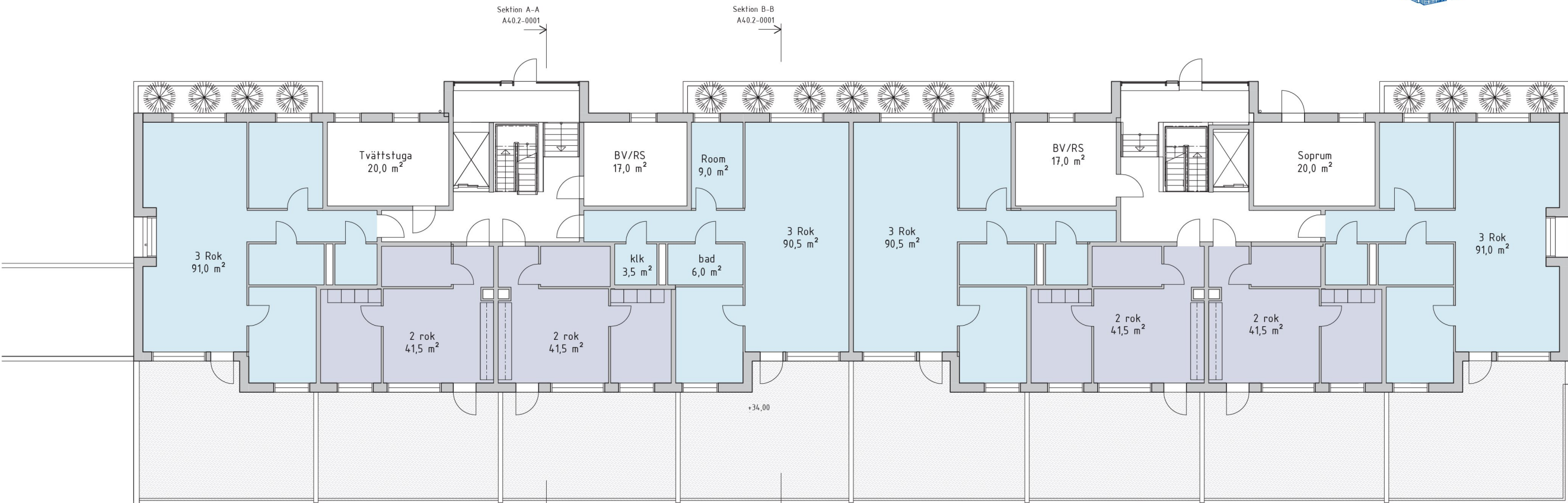





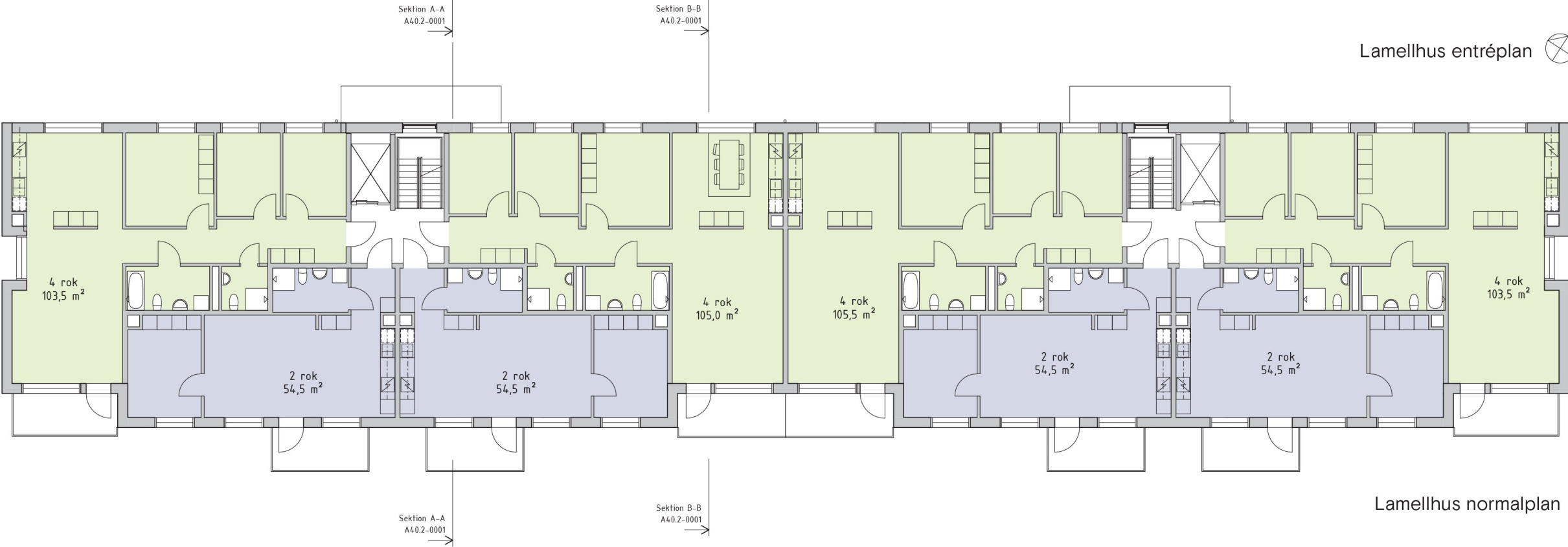
Lamellhus garageplan







Lamellhus entréplan 

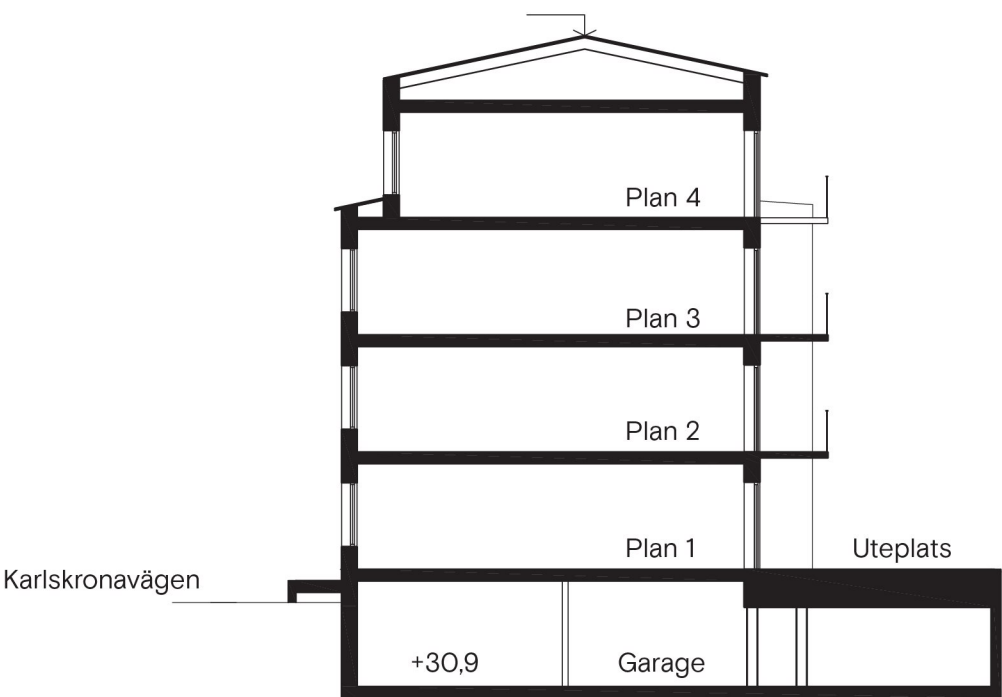


Lamellhus normalplan

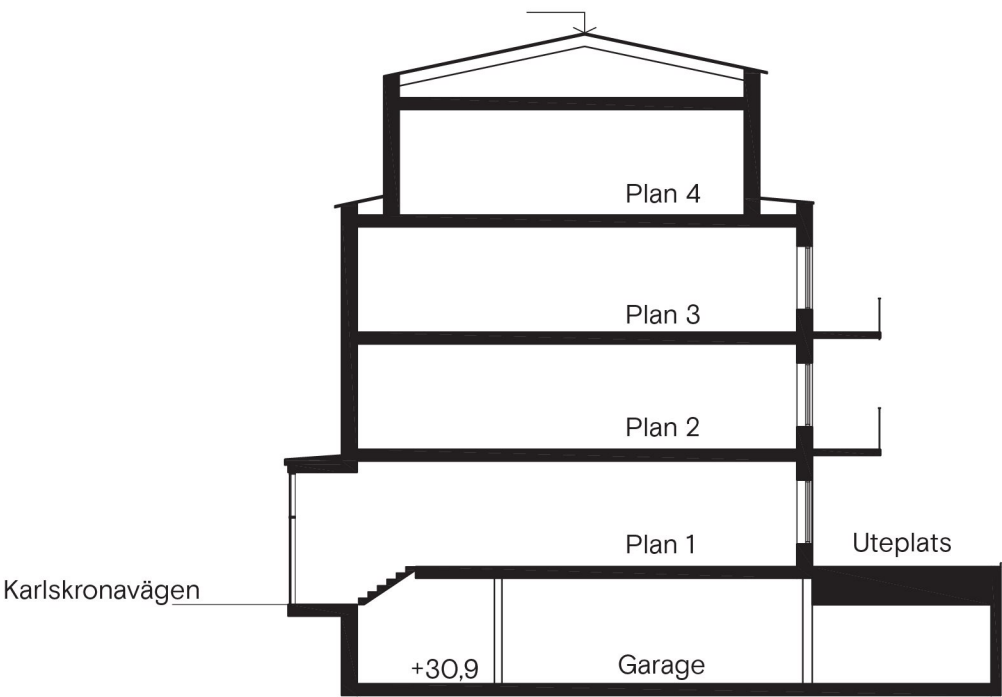
Skala 1:200







Lamellhus sektion B-B



Lamellhus sektion A-A







Vy mot Karlskronavägen





Vy mot Karlskronavägen





Vy mot gården (Karlskronavägen)





21 juni kl.09



21 juni kl.12



21 juni kl.15



21 juni kl.17



21 juni k18

Solstudier





21 mars kl.09



21 mars kl.12



21 mars kl.15



21 nov kl.09



21 nov kl.12



21 nov kl.15

Solstudier





21 juni kl.09



21 juni kl.12



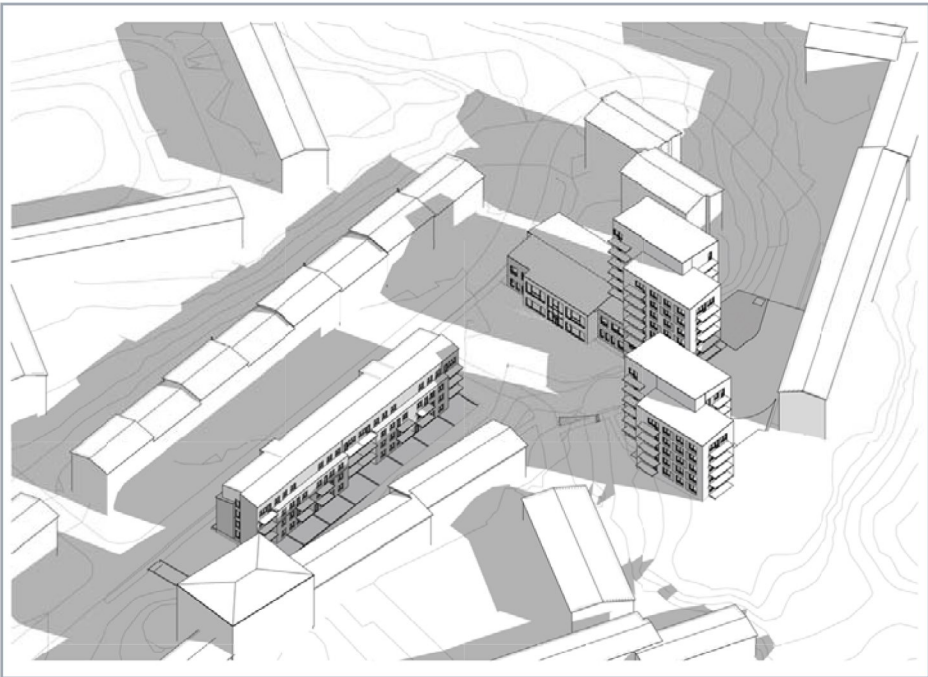
21 juni kl.15



21 juni kl.17

Solstudier





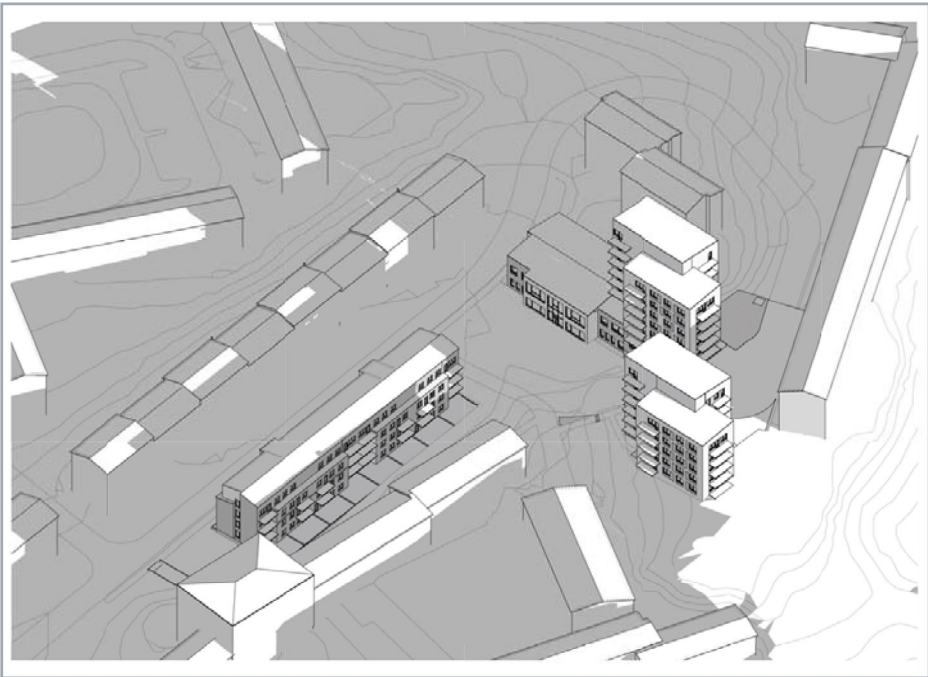
21 mars kl.09



21 mars kl.12



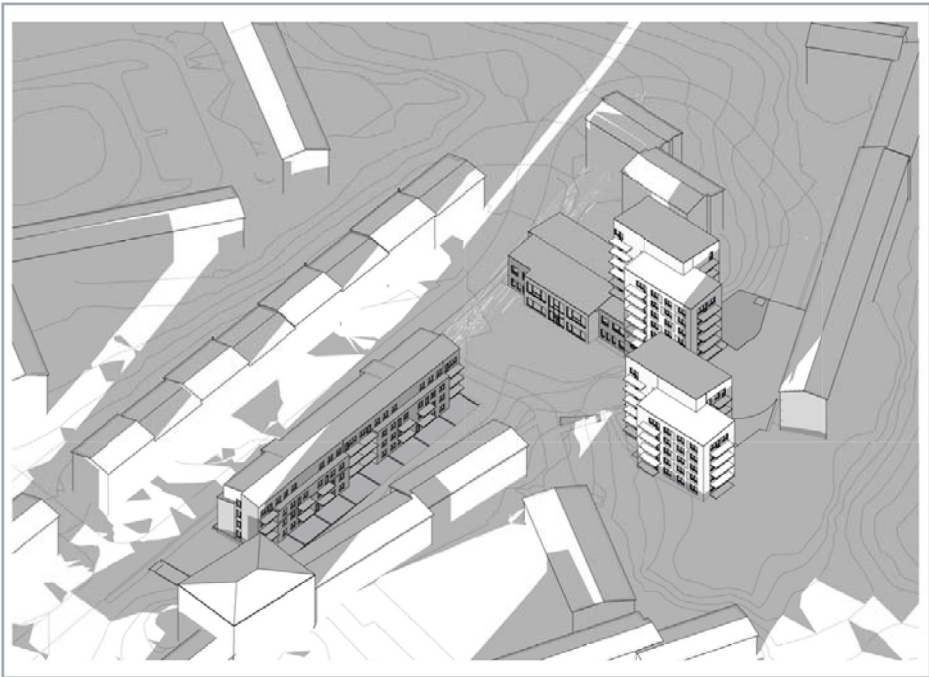
21 mars kl.15



21 nov kl.09



21 nov kl.12



21 nov kl.15

Solstudier