



Kvarteret Nebulosan

Vasastan, Stockholm

Gestaltungsprogram

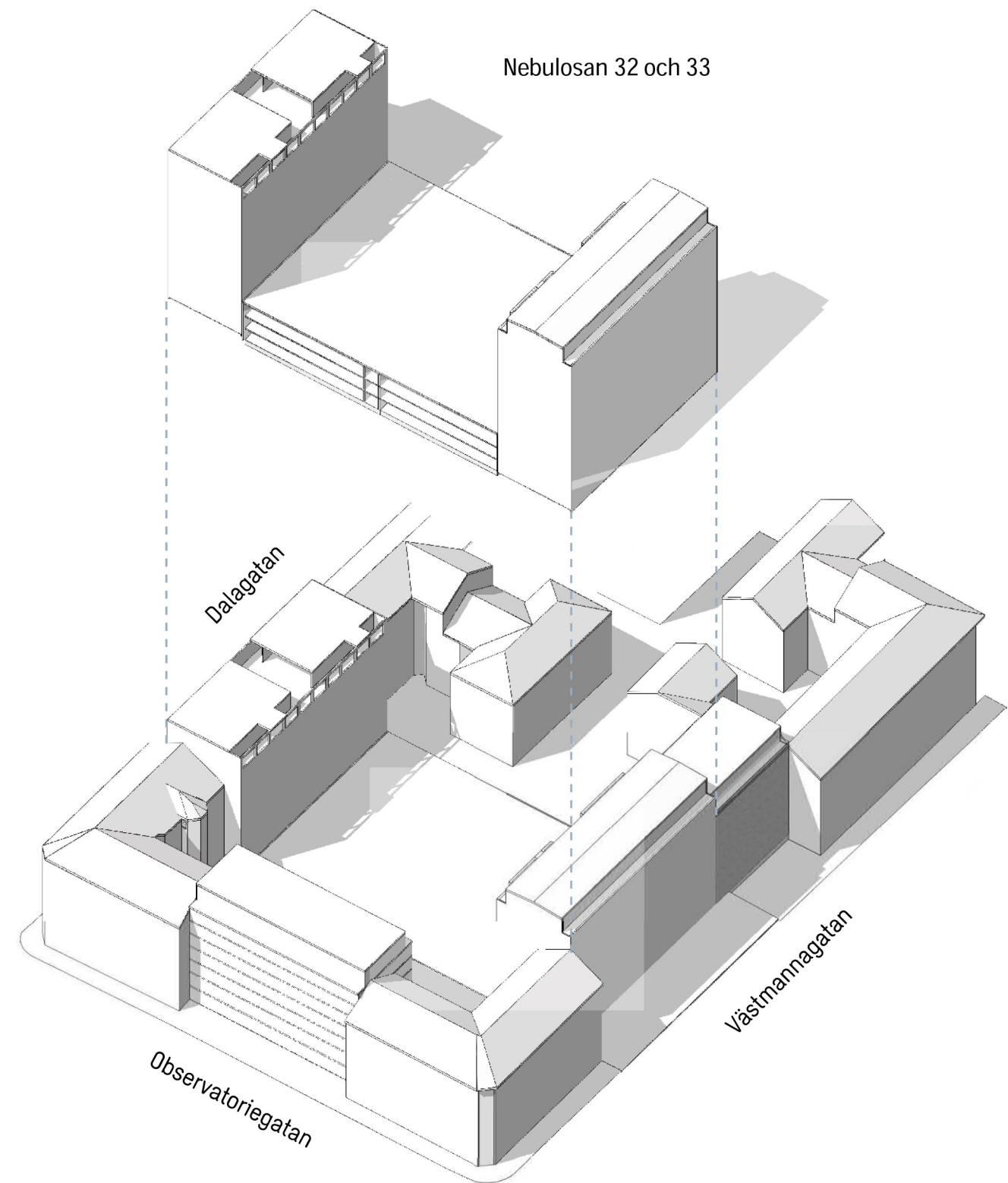


Kvarteret Nebulosan

Kvarteret Nebulosan ligger i Vasastan mellan Dalagatan, Västmannagatan, Observatoriegatan och Odengatan. Bebyggelsen är från senare delen av 1800-talet och tidigt 1900-tal. Några av fastigheterna i den södra delen av kvarteret är byggda efter den gällande detaljplanen från 1958.

Kvarteret innehåller en rik flora av olika gårdshus i tre till fyra våningar. I kontrast till den bebyggelsen finns den södra delen av kvarteret, där Nebulosan 32 och 33 ligger. Här finns idag ingen gårdsbebyggelse.

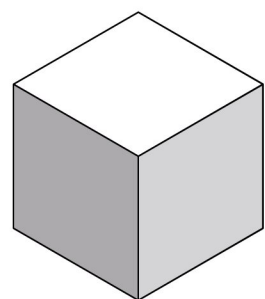
Idag består fastigheterna av två byggnader. Båda byggnaderna har åtta våningar plus en indragen vindsvåning och vetter mot Västmannagatan och mot Dalagatan. Fastigheterna innehåller hyreslägenheter och några lokaler. Mellanliggande gård är under-byggt med tre våningsplan garage och förråd.



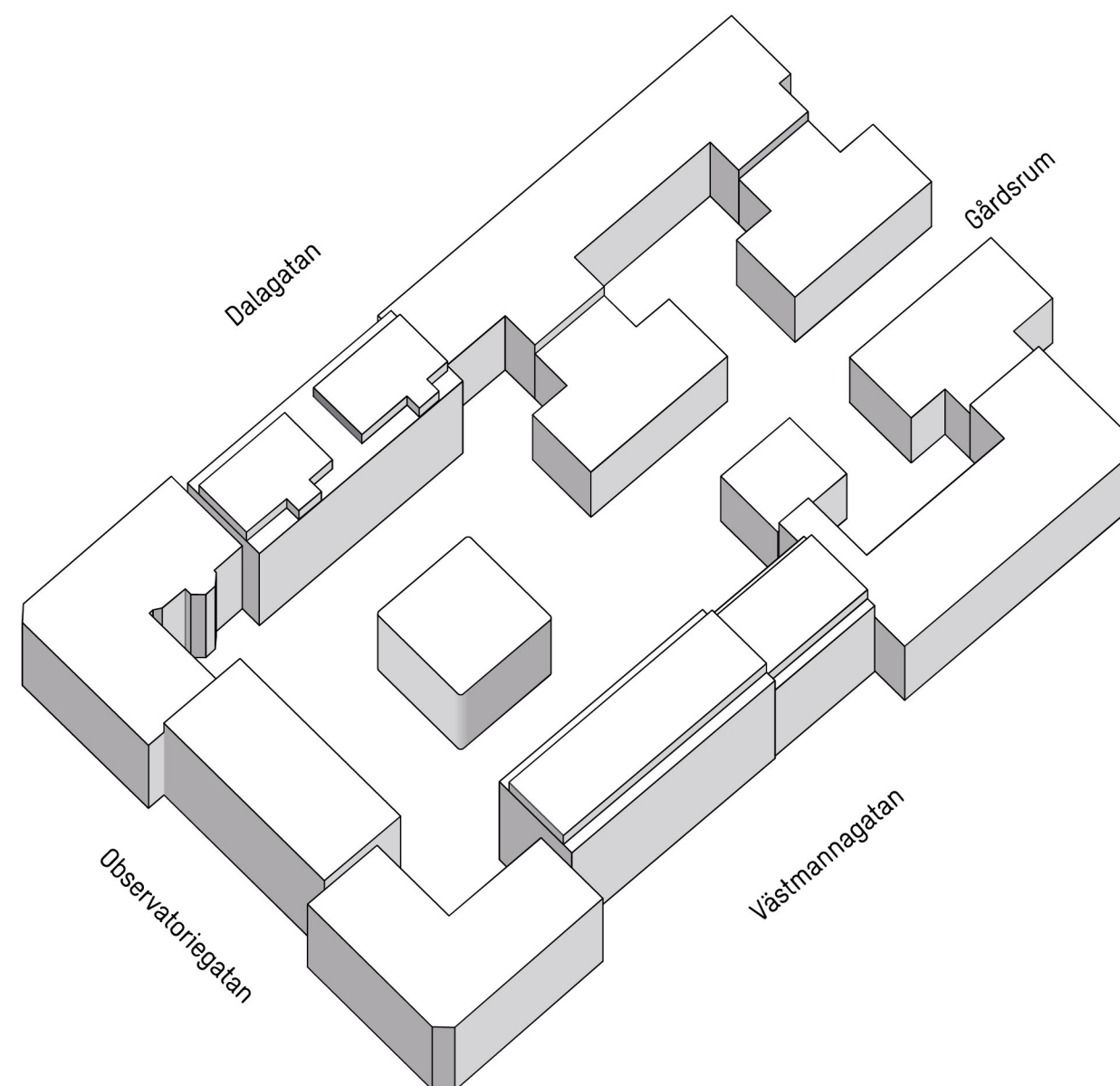
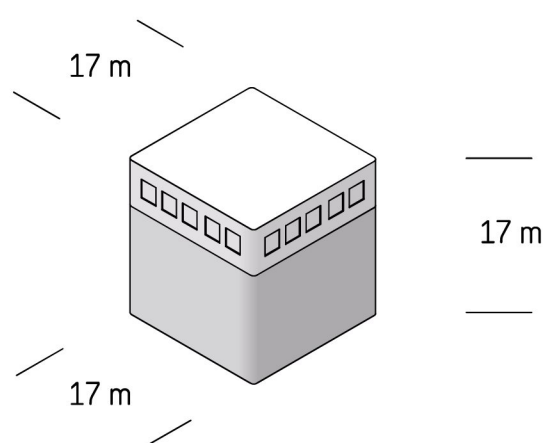


Ny byggnad i gårdsrummet

De befintliga gårdshusen i kvarteret följer en princip med T-formade byggnader som parvis bildar trånga gårdar mot gatuhusen. Ett sammanhängande gårdsrum löper mitt i kvarteret mellan gårdshusen. Gårdsrummet är knappt möjligt att uppfatta då det ligger låga byggnader, murar och vegetation mitt i rummet vid fastighetsgränserna. Förutsättningarna är helt annorlunda i gården Nebulosan 32-33. Det finns inga möjligheter att följa principen med T-formade hus kopplade till gatuhusen, då det skulle förstöra de befintliga lägenheterna. Vi har istället valt att lägga huset fritt mitt på gården så att det bildar en fond mot gårdsrummet mitt i kvarteret. Huset har en självständigt skulptural form och ligger helt fritt från gatuhusen.



Anpassning till befintliga gårdshusens skala och respektavstånd till övriga byggnader har lett fram till en kubisk form.





Utemiljö

Genom att dela upp den stora ytan i mindre ytor, alla med olika karaktär, kan utemiljön bli en vistelseplats för alla, såväl barn som gammal.

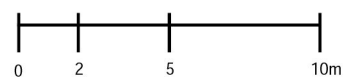
Ljusa och kontrastrika material genomsyrar gestaltningen vilka förvaltarsolljuset på bästa vis. Karaktärsstarka träd med ljusa och genomsläppliga kronor bidrar till att sila ljuset istället för att stänga det ute, men kan skänka skugga och möjlighet till ostördhet när det så eftersöks.

I soligaste läget skapas uteplats för umgänge, aktivitet och odling, medans mindre och skuggigare ytor får mer skulptural karaktär eller gör plats för lek.

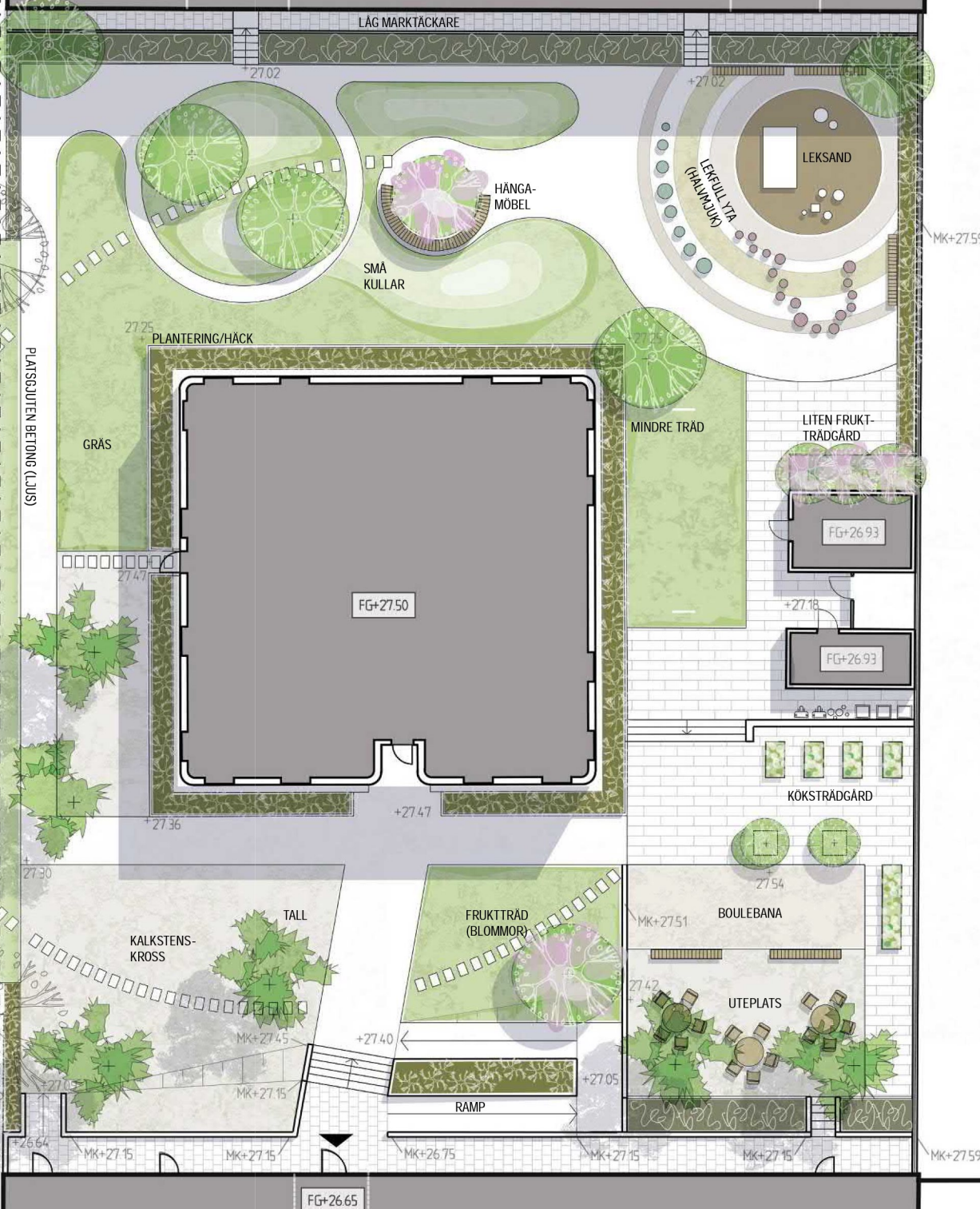
Gräs används där möjlighet finns och varvas med ljus stenkross och ljusa granit- eller kalkstenshällar.

Halvhårda ytor kan med fördel användas där barnen kan tänkas springa fritt och få utlopp för sin kreativitet. På dessa ytor finns det förutsättningar för enklare lekutrustning eller balansredskap.

Tillgänglig entré till fastigheten sker genom ett ramssystem med vilplan, vilket ansluter till huvudgången mot entrén.

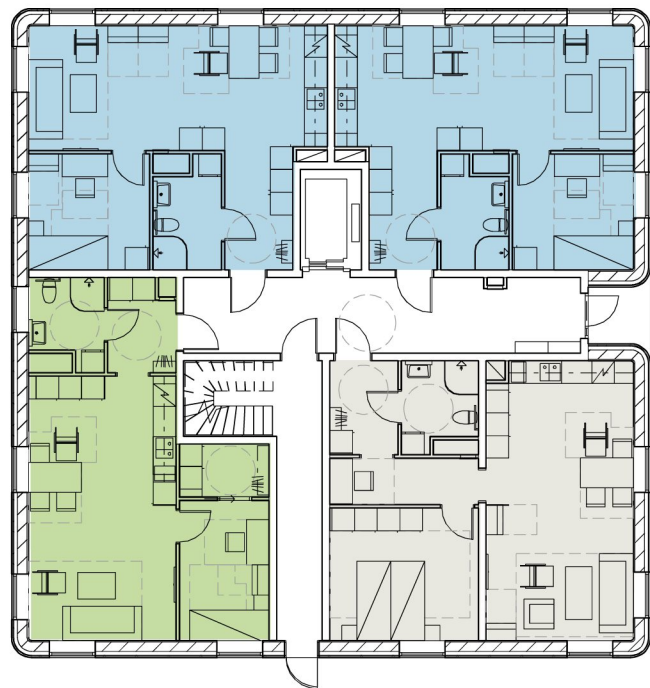


FASTIGHETSGRÄNS



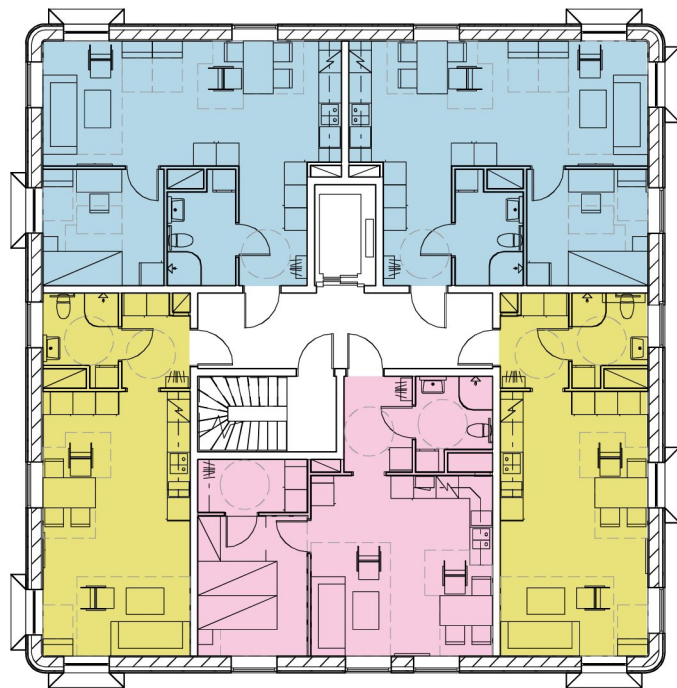


Planer



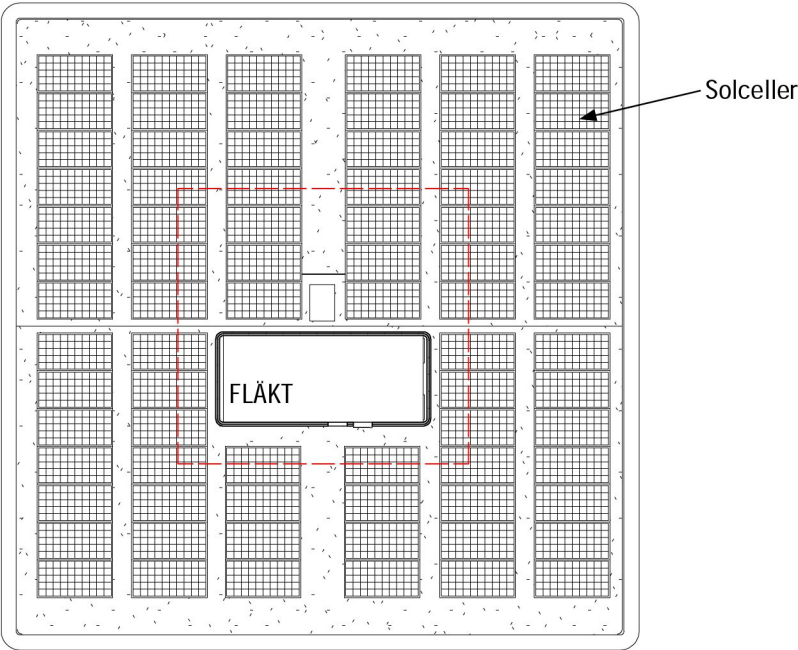
Plan 1 - 4 lgh

- 2 rok 1 p - 49 kvm
- 2 rok 2 p - 59 kvm
- 2 rok 1 p - 48 kvm
- 2 rok 1 p - 48 kvm



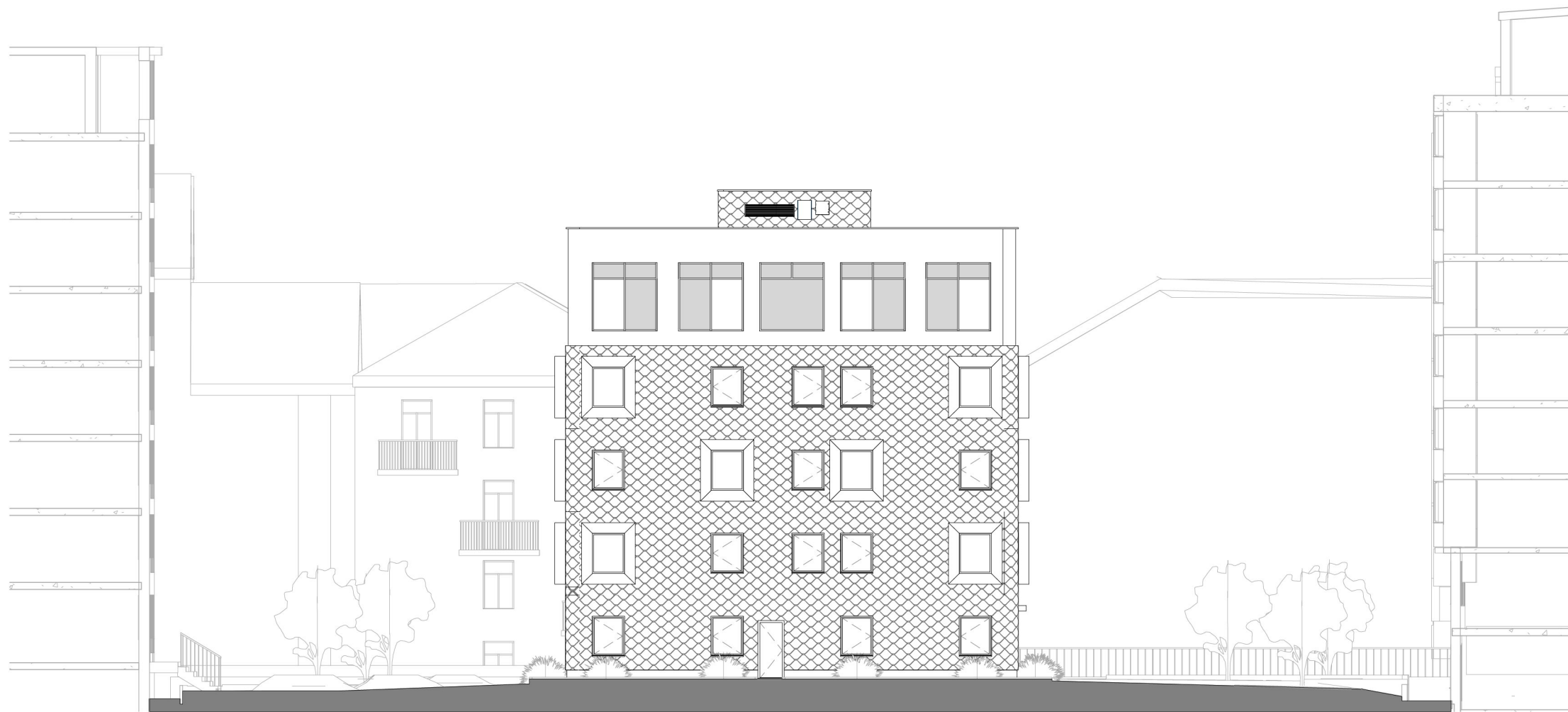
Plan 2 till 5 - 20 lgh

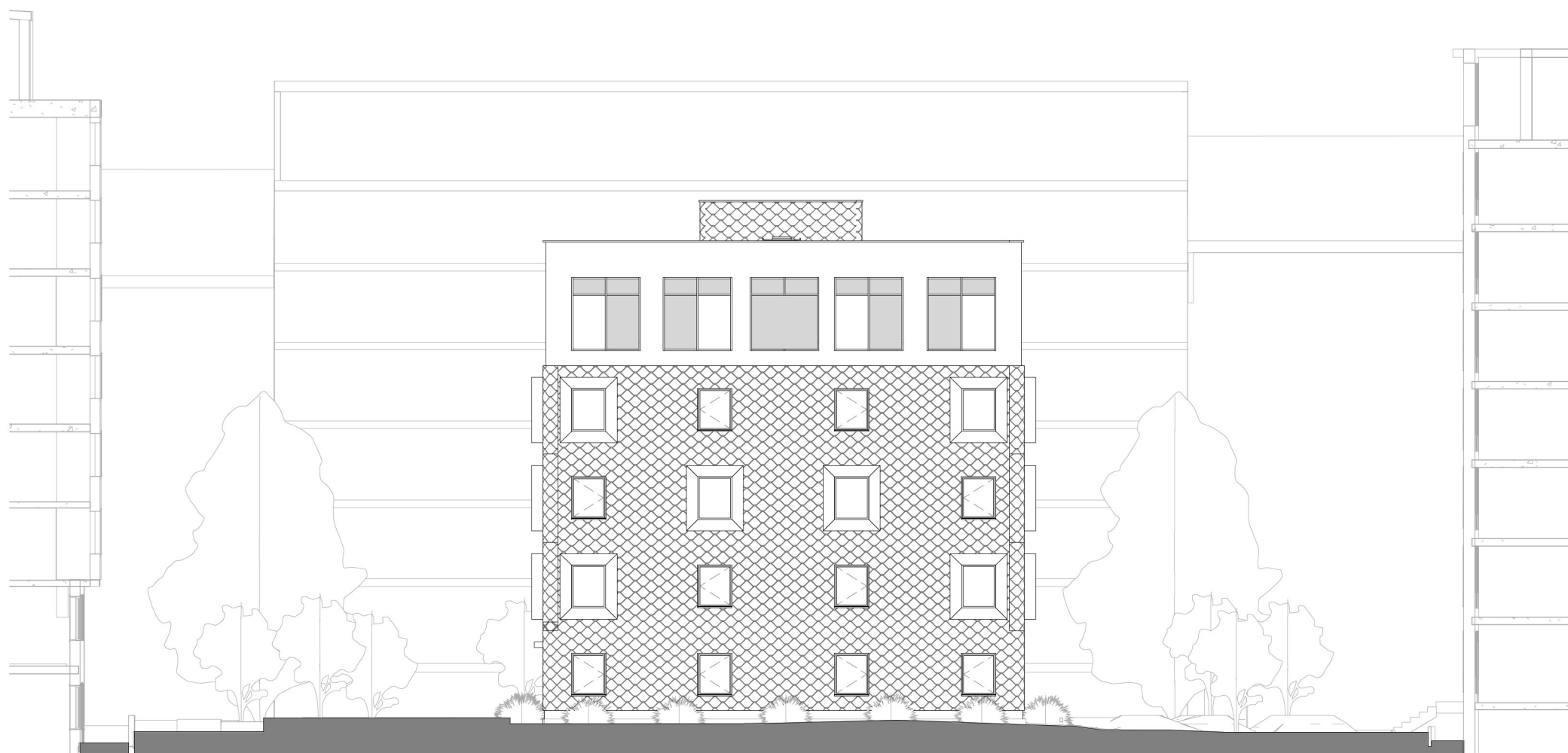
- 1 rok 1 p - 36 kvm
- 1 rok 1 p - 36 kvm
- 2 rok 1 p - 48 kvm
- 2 rok 1 p - 48 kvm
- 2 rok 1 p - 48 kvm



Utformning

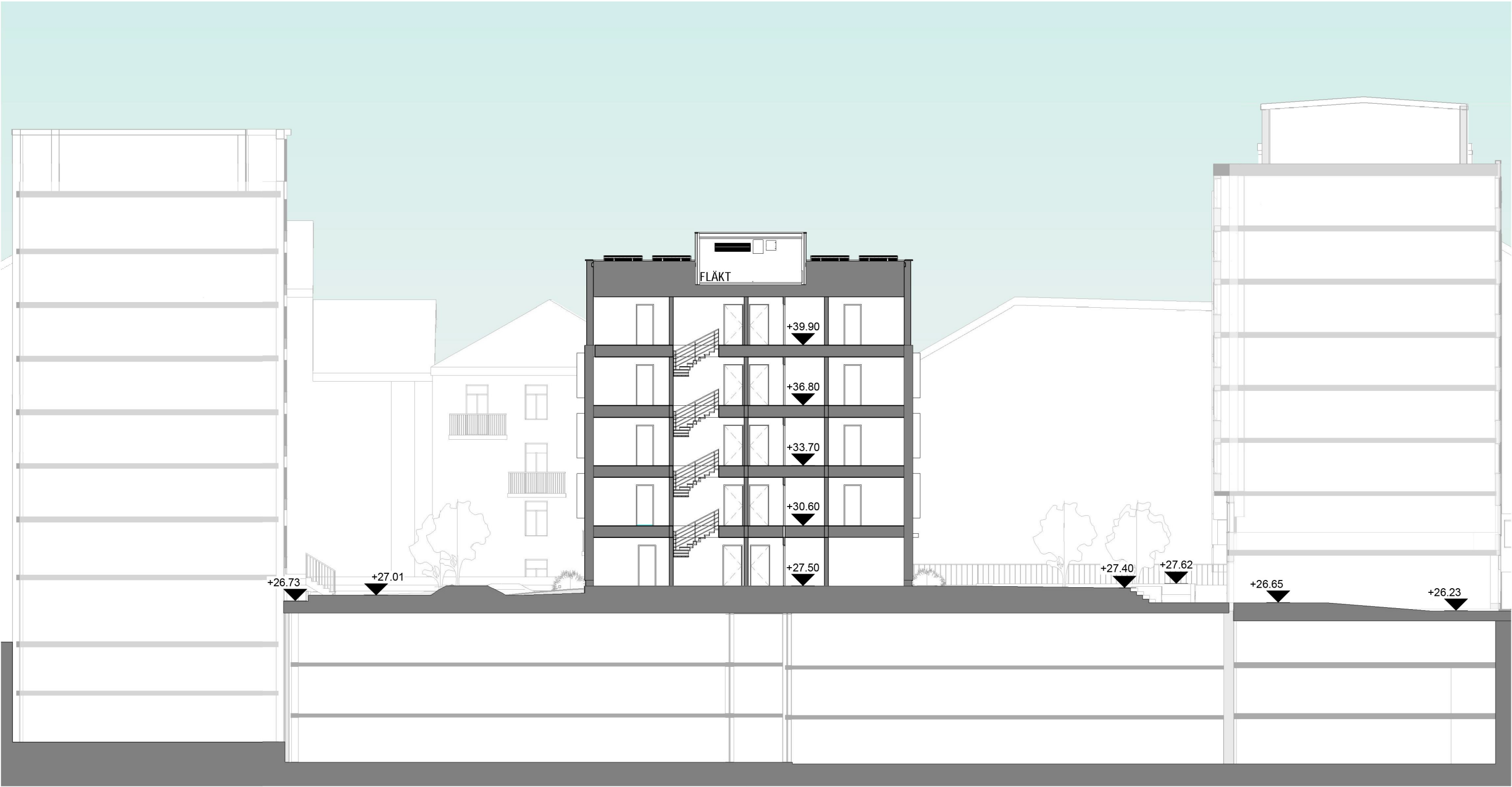








Inkom till Stockholms stadsbyggnadskontor - 2018-02-27, Dnr 2016-02546



Sektion A.A

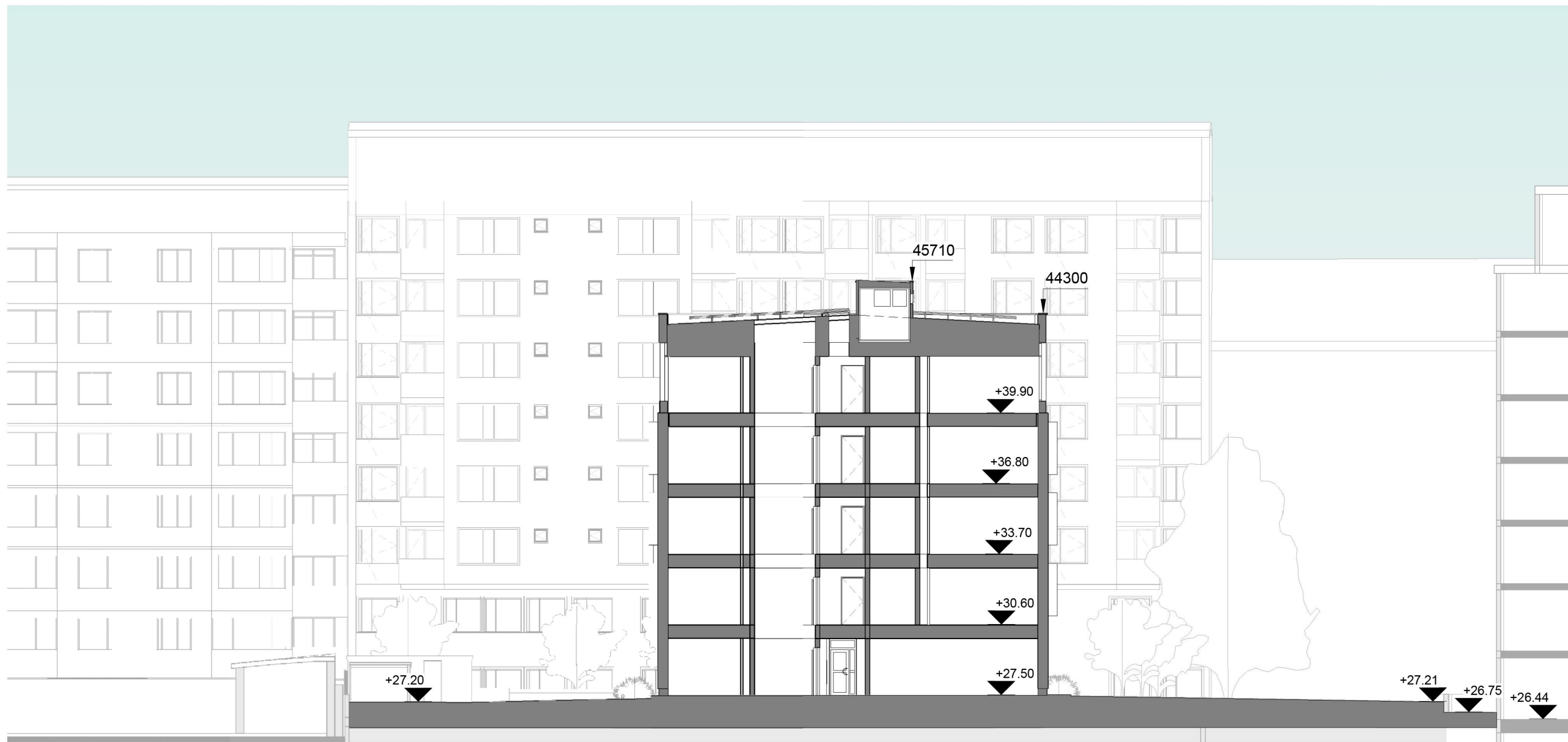
2018-01-18

SKALA 1 : 200

Kv. Nebulosan - 

SEKTION





Sektion B.B

2018-01-18

SKALA 1 : 200

Kv. Nebulosan - 

SEKTION



Fasad material

Zink formatplåtar

Material

Vi har föreslagit olika möjliga fasadmaterial på den nya byggnaden. Det är material som passar till de befintliga fasaderna i tegel och puts. De skall vara hållbara ur ett ekologiskt perspektiv men också med tanke på underhåll. Materialen är valda med tanke på att de skall vara vackra även när de åldras.

Illustrationerna visar fasader med massiva zinkplåtar. De har ett pigmenterat ytskikt i olika kulörer som ger ett livfullt och varierat intryck.



VmZink Adeka - QUARTZ-ZINC, ANTHRA-ZINC och PIGMENTO

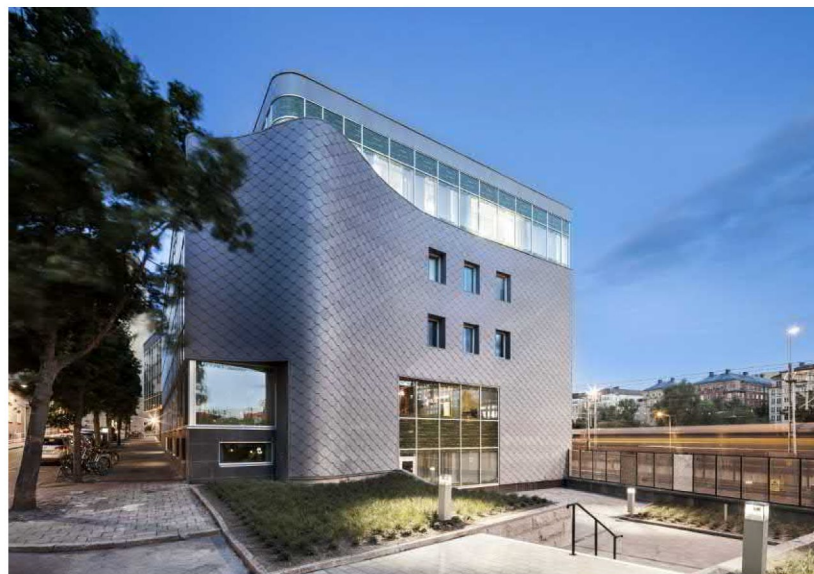
Detaljer



VmZink Adeka
rundade hörn detalj

Adeka fasadpanel

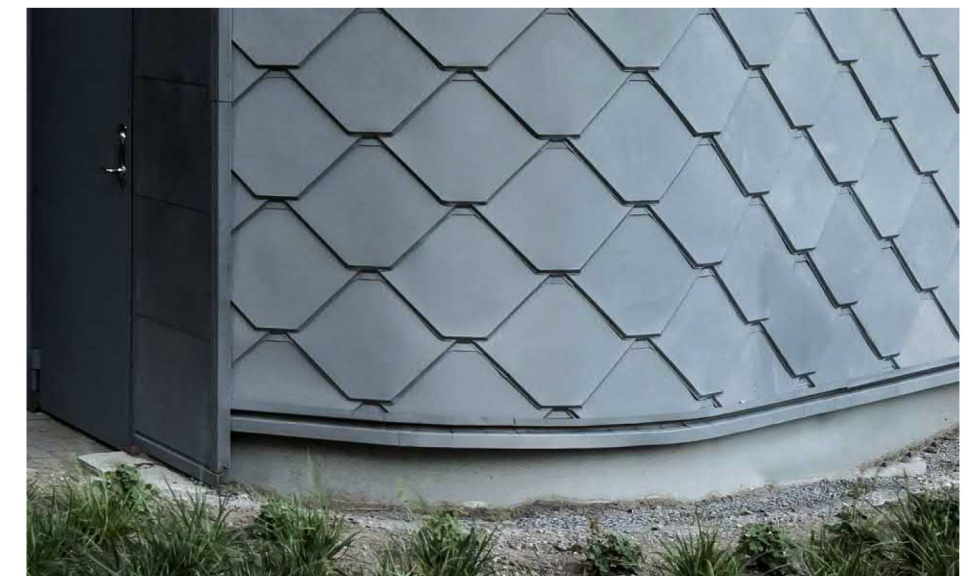
Referenser



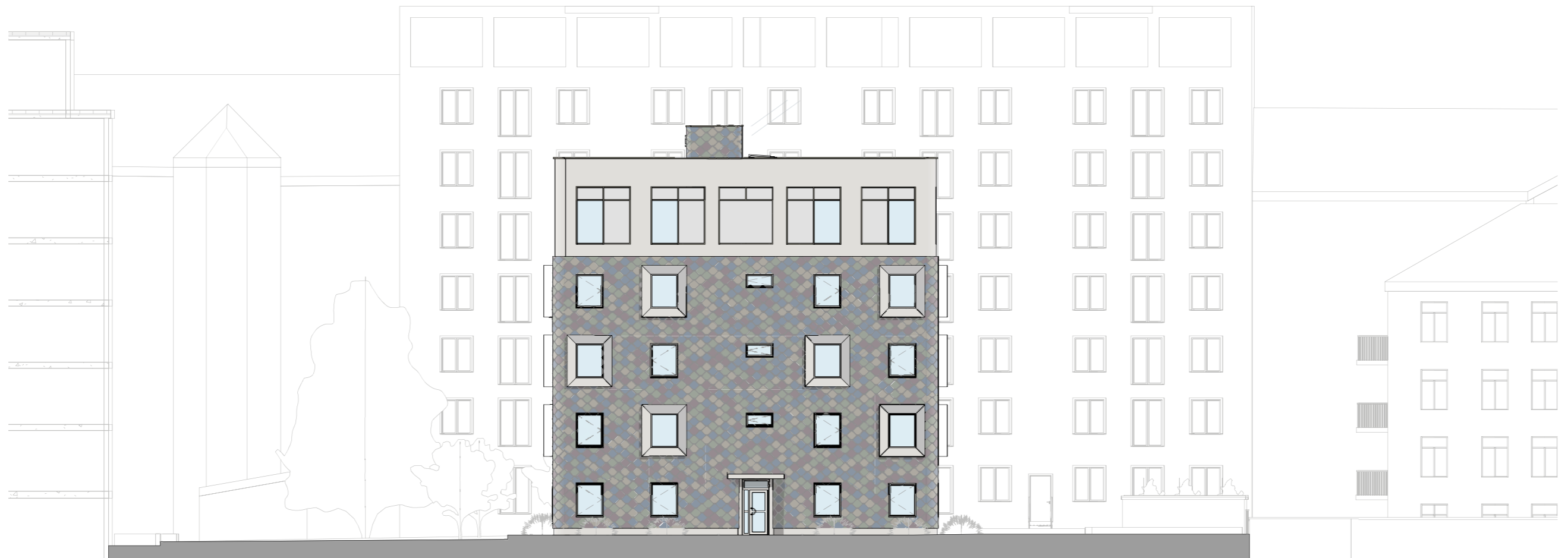
Lokstallet 6 i Stockholm
Sweco Architects, Bonnier Fastigheter
VmZink Adeka - QUARTZ-ZINC

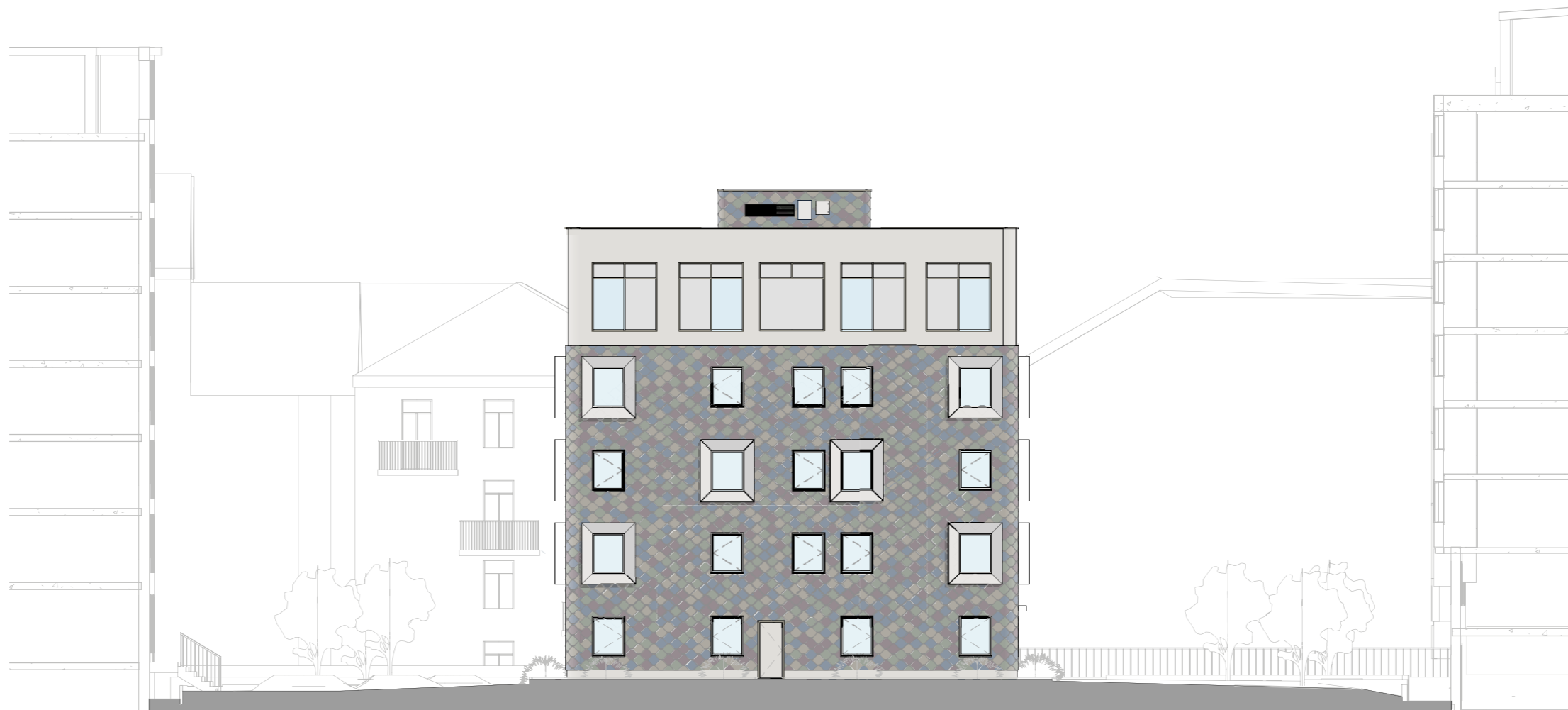


Wallisellen Station i Zürich, Schweiz
CH Architekten
Färgad zink fasad - blå, grön, grå och röd



VmZink Adeka
Lokstallet fasad detalj





Fasadtegel

Material



Referens till befintliga byggnader.
De vackra gula tegelfasaderna på de befintliga husen i Nebulosan 32 och 33 inspirerar till att använda tegel även på det nya gårdshuset.
Referens till ljust grått, handslaget tegel.



Rikstens skola i Botkyrka
Sweco Architects, Botkyrka Kommun
Tegelmäster ROYAL CLASS



Tegelmäster ANTIBES



Tegelmäster ROYAL CLASS



Petersen tegel D71



Petersen tegel D91

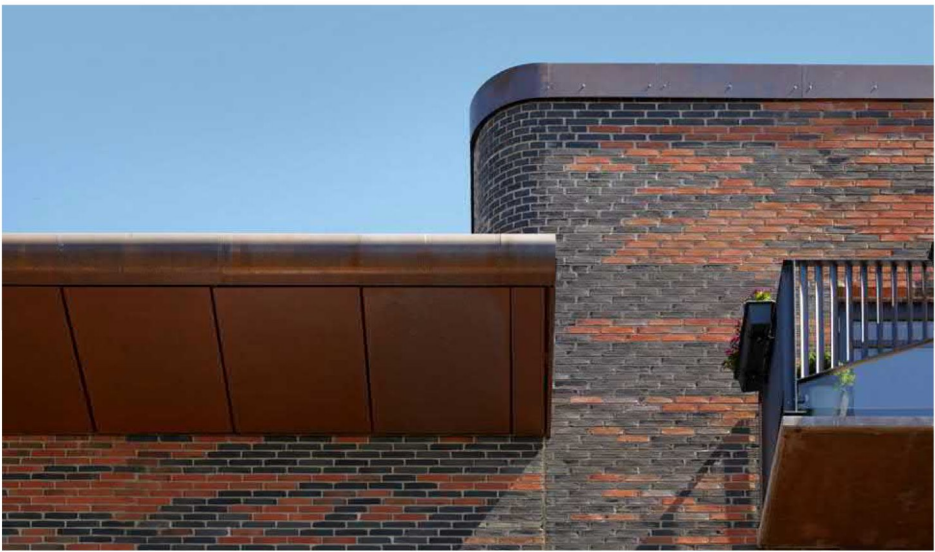


Petersen tegel D98

Detaljer referencer



Hebsgaards Have i Vanløse
MAPT Arkitekter
Petersen tegel D55, D43

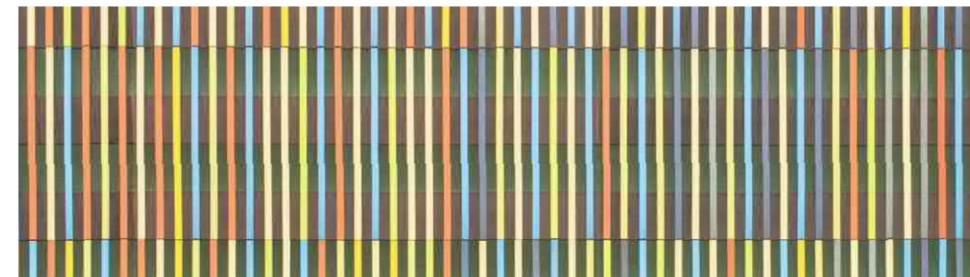


FASADTEGEL
rundade hörn detalj

Skärmtegel

Material

Skärmtegel är keramiska element som monteras i ett bärverk utanpå ytterväggen. Vi föreslår ett stående format av smala stavar med en glaserad yta i olika kulörer.



NBK TERRART Baguette



B - 5x5 Baguette



B - 5x8 Baguette

Referenser



Forskola Författerhuset i Köpenhamn
COBE arkitekter
Baguette på rundade hörn fasad



Museum Brandhorst i Kunstareal München
Sauerbruch Hutton arkitektkontor
NBK TERRART Baguette, 23 olika färgglasyr

Detaljer



NBK TERRART Baguette
rundade hörn detalj, Minto Arcaden



NBK TERRART Baguette
montering detalj

Träspån

Material

Träspån är ett traditionellt fasadmateriel som kan hålla länge och åldras vackert. Ett naturligt val om massiv trästomme väljs. Får en silvergrå nyans om det inte ytbehandlas.



Moelven CEDERTRÄSPÅN nyinstallerat



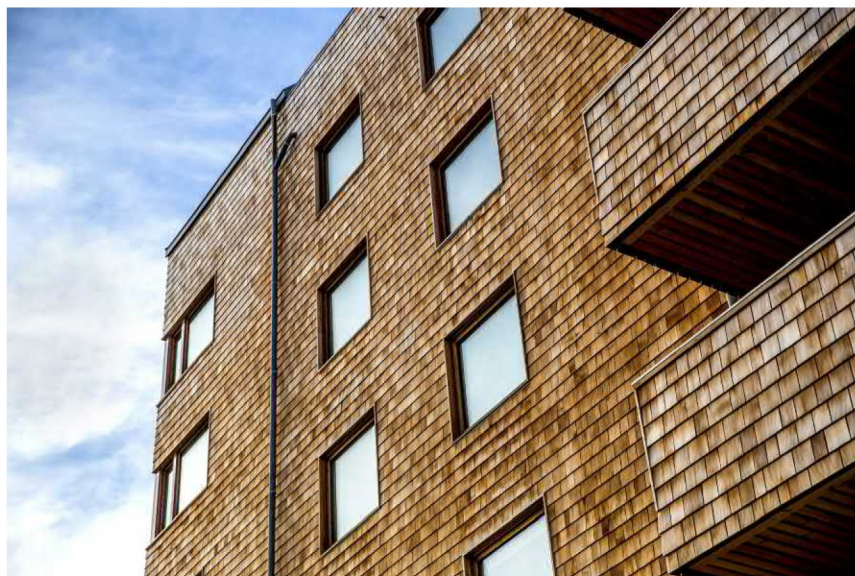
CEDERTRÄSPÅN vittrade

Detaljer



CEDERTRÄSPÅN
rundade spån med ånga

Referenser



Nya flerbostadshusen i Sundbybergs strandpark, Massivträhus
Wingårdhs arkitektkontor, Folkhem
Moelven CEDERTRÄSPÅN, Western Cedar WRC



Besökscentrum Djurgården
ETTELVA Arkitekter
Moelven CEDERTRÄSPÅN, Western Cedar WRC

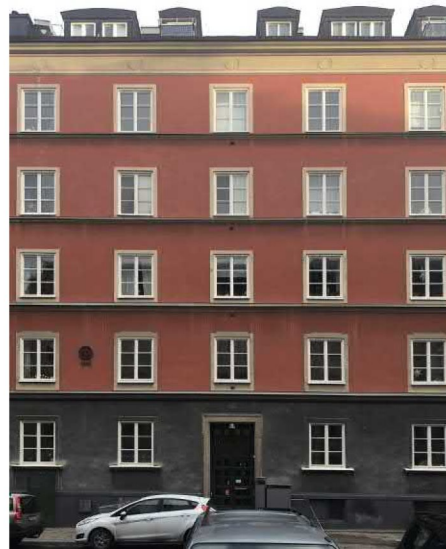


CEDERTRÄSPÅN
rundade hörn detalj

Puts

Färger av Vasastan

Röd



Gul



Grön



Är det vanligaste fasadmaterialet i Stockholms innerstad. Det är formbart och kräver minimalt med underhåll om det utförs rätt.

Referenser



Puts fasader på tomten



 PROBITAS

SWECO 
2018