



PROJEKTINFORMATION

GYF-underlag för Sättra 2:1 (del av DP Björksättra 1 m.m.)
i stadsdelen Sättra Dp 2022-05725

Beställare:
K2A genom Erik Lemaitre
Stena Fastigheter genom Elin Cederholm

Nyréns landskap genom:
Tobias Phersson
Sofi Unnersjö
Daniel Fried

Illustrationer och fotografier där inget annat anges: Nyréns

Beställare



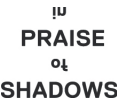
Arkitekt, K2A

Arkitema

Beställare



Arkitekt, Stena Bygg



Nyréns Arkitektkontor

Magnus Ladulåsgatan 63, Box 4709
118 27 Stockholm
08-698 43 00
info@nyrens.se

www.nyrens.se

Allmän beskrivning av projektet

GYF-krav: 1,0
Balansering: 60%
Karaktärshabitat: Ek och ädellövskog- habitat för eklevande insekter.
Något eller några av träden ska ha ett stamomfång på minst 25 cm

Vegetation

Tilldelat karaktärshabitat är Ek- och ädellövskog. För att följa detta karaktärsdrag är gården utformad med en öppenhet och mjuka övergångar mellan privat och allmän plats. De befintliga skogsekarna i områdets södra del ackompanjeras av följande exempel på arturval: Skogsek, fågelbär, skogslönn, hagtorn, slån, rosor, vitmåra, vitsippor m.m. Gårdarna präglas av en tät, rik och flerskiktad grönska som bryts upp av gångvägar och platser för samvaro och rekreation.

Växtmaterialet blir i huvudsak inhemskt, varierat och flerskiktat. En rik blandning av stora träd,

örter, fruktträd och bärbuskar gynnar både fågel- livet och pollinatörer. I planteringar och sänkor där dagvatten ansamlas ytligt, blir det tillfälligt tillgäng- ligt för djur och insekter. Åtbart växtmaterial och förberedda odlingsbäddar kan bli ett pedagogiskt inslag och en resurs för boende.

Sociala värden

Den större gården mellan Stena och K2As fastig- heter innehåller funktioner som växthus, pergolor och grillplatser samt plaster för lek. Bänkar för vila finns runt om på gården.

En del av gården på K2As fastighet ligger upphöjd och på bjälklag i och med det planerade parke- ringsgaraget. Här möter uteplatserna en striktare och mer hårdgjord miljö, där grönskan bortom de klippta häckarna återfinns i upphöjda planteringar och odlingslådor.

Gården som tillhör Brohuset följer samma prin- ciper som den större gården men är av naturliga skäl öppnare mot omgivningen. Även här finns en plats för grillning och samvaro under en större

pergola.

Utformningen av förgårdsmarken utmed Aspsät- ravägen följer den befintliga ordningen längre ner på gatan, med planteringar och träd utmed fasad. Utformningen skiljer sig något i och med den sam- manhängande hårdgjorda yta som här löper utmed hela fasaden. Utöver att utrymningsvägar och entréer vetter mot denna yta finns cykelparkering placerad här. Förgårdsmarkens djup är h 5-6 m.

Utmed Björksättravägen har förgårdsmarken ett annat uttryck. Förgårdsmarken är här inte lika tilltagen som utmed Aspsättravägen men upplevs ändå som djupare då utformningen integreras med allmänplats utmed gångbanan. Här efterlik- nas nuvarande situation med en genomgående trädrad, men i stället för klippt gräs på marken planteras lågväxande buskar. Utanför entréerna är marken hårdgjord och funktioner som sopkasuner, cykelparkering och bänkar placerade.

Förgårdsmarken mot gångvägen och parkrummet har gestaltats med samma principer som gårdar- na. Här möts allmänplats av en bård av klippt gräs

mot en böljande kant av buskar och träd närmast uteplatserna som i sig omgärdas av klippta häckar. Utanför entréerna är ytorna hårdgjorda och möble- rade med cykelpollare och bänkar.

Dagvattenhantering

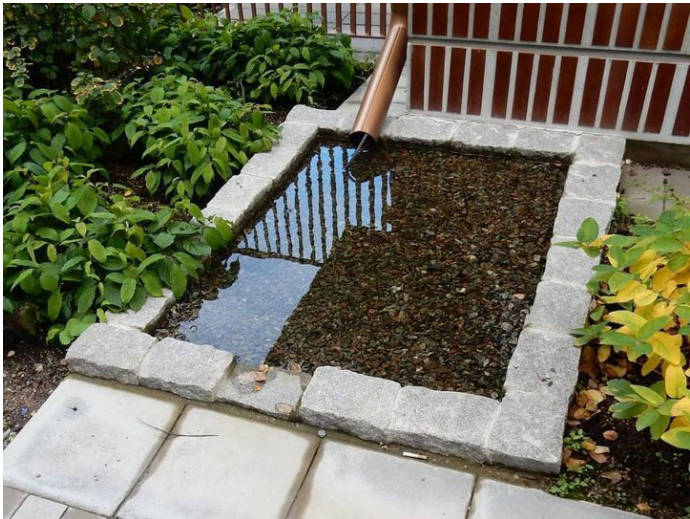
Inom kvarteret är dagvattnet en resurs för bevatt- ning. Mot gården leds takvattnet ner till fördrö- jande dagvattenkär. Överskottsvatten leds ytligt till planteringar där det infiltrerar och renas. Vid större flöden rinner översvämmat vatten till brunn- nar kopplade till makadammagasin. Utmed Asp- sättravägen utformas växtbäddarna som nedsänkta regnbäddar medan de utmed Björksättravägen där större yta finns att tillgå byggs som svagt skålade konventionella växtbäddar.



Exempel på avskärmande planteringar invid uteplatser.



Exempel på förgårdsmark med planteringsytor för buskar och träd.



Exempel på dagvattenhantering på bostadsgård.



Befintligt parkrum samt trappa och gångväg

Referensbilder gårdsmiljö



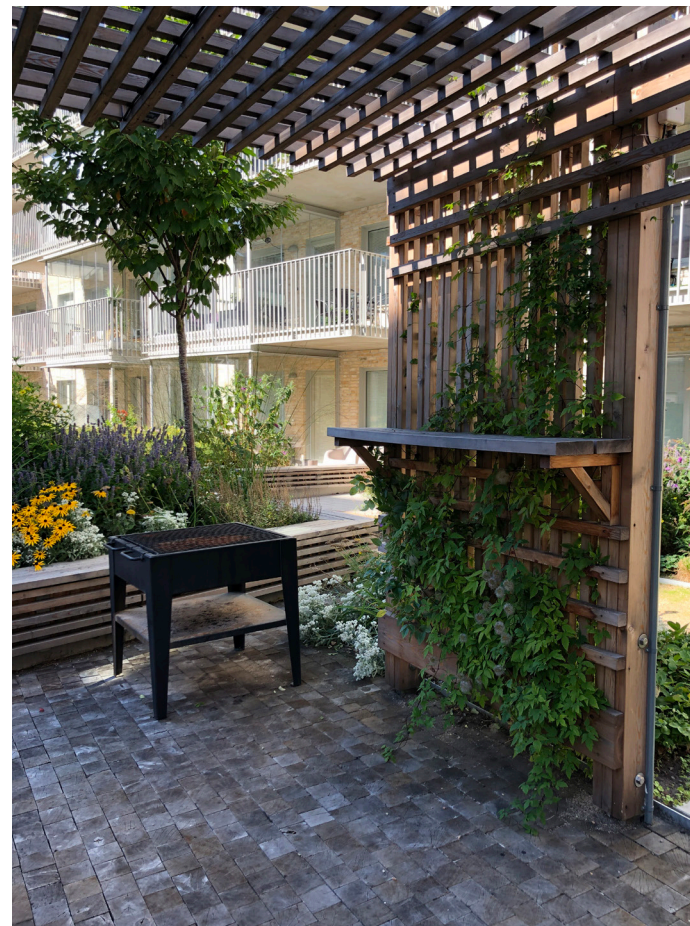
En blandning av vegetationstyper så som marktäckande buskar, solitära buskträd, häckar och gräsytor.



Klättrväxter på spaljéer



Upphöjda växtbäddar med fjärilsrabatter och sittytor



Pergola med klättrväxter på spaljéer och grillplats.



Mjuka gränser inom gården och mot gång- och cykelbanan.



Fjärilsrabatter med arter för pollinering



Sandlåda för de mindre barnen och gräsytor med plats för lek eller aktiviteter.



Planteringar mot uteplatserna och spaljéer som avgränsning.

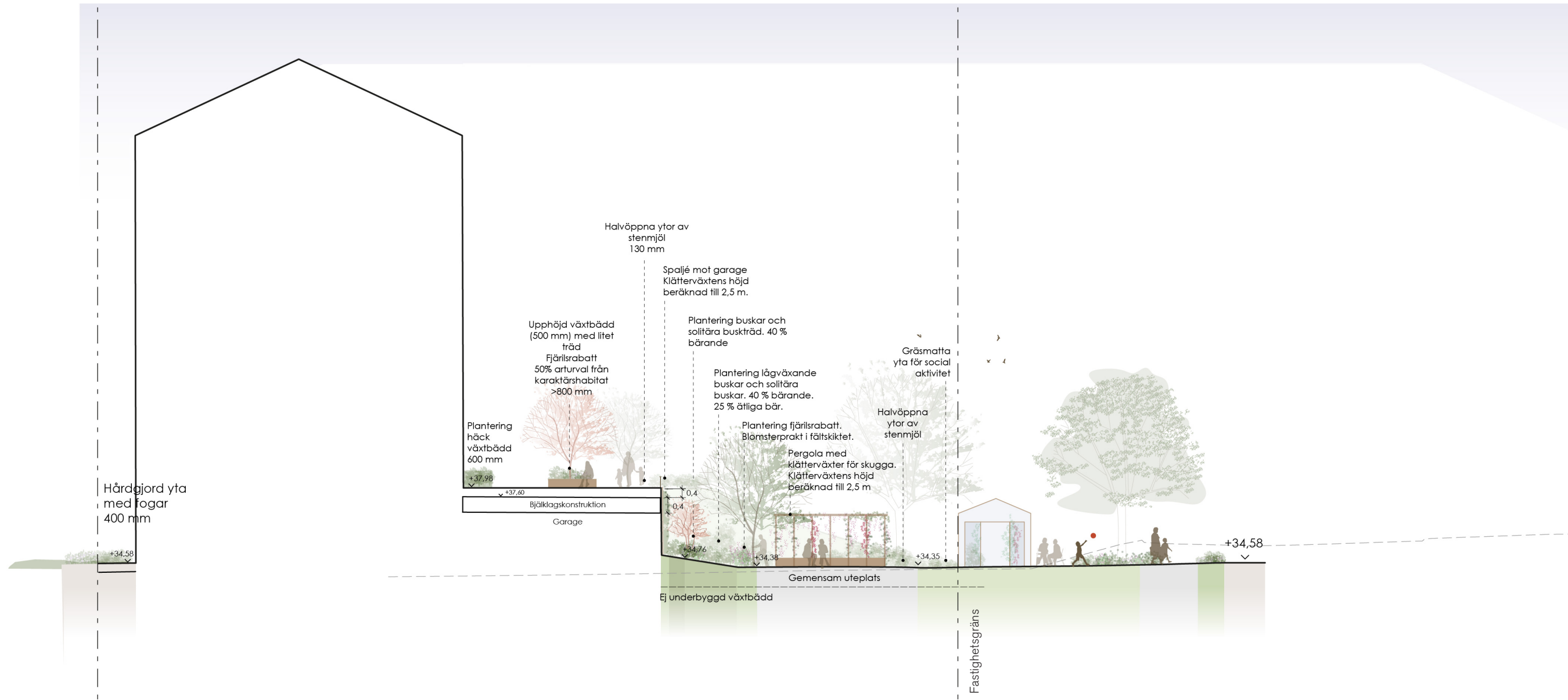


Buskplanteringar, växthus och långbord

Situationsplan



Sektion b-bb



SKALA 1:200 (A3)

