

---

# SPÅNGA STUDIOS LANDSKAP

inlämning samråd

# BAKGRUND



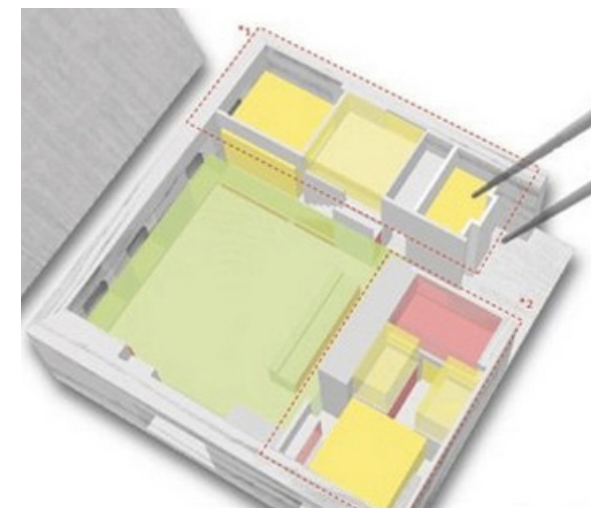
## BENTOBOX



Bento är en typ av japansk matlåda där maten ofta serveras i vackra hemgjorda trälådor med fack som delar upp olika maträtter. Ordet härstammar från södra Song i Japan och är en slangterm för bekvämt eller bekvämlighet. En bentomatlåda ska vara en estetiskt tilltalande och balanserad måltid. Matlådan är omsorgsfullt förberedda. Det utförs till och med tävlingar där bento-arrangörer tävlar om de mest estetiskt tilltalande arrangemangen.



## BENTO-MULTI-RUM



Bento-principen, bekvämlighet på liten yta med multifunktionella element, har idag spridits till designvärlden och tagits an av professioner som inredningsdesigners och arkitekter. Med bento-principen som huvudidé delas gården in i tydliga rum med inbyggda funktioner.

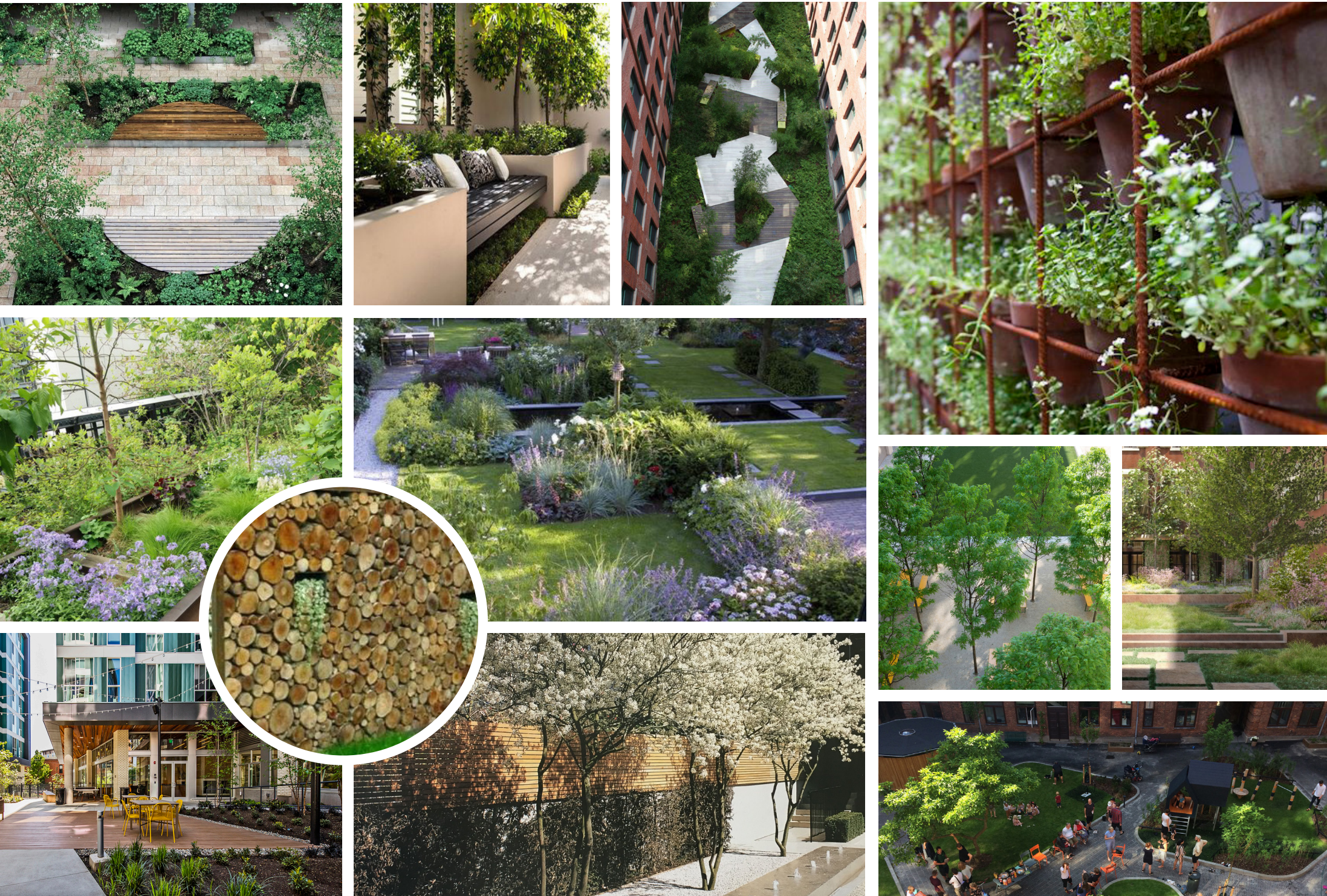
De avgränsningarna separerar funktionerna och upplevelserna på gården samt ger möjlighet till att skapa små bekväma och multifunktionella ytor.



[illegible]



# INSPIRATIONSBILDER



## Innergård

Innergården delas in i olika rum med multi-funktionella inslag, exempelvis att höjdskillnader tas upp genom murar med inbyggda sittbänkar eller insektshotell.

Gården innehar sociala aktiviteter såsom grillplats och sittplatser skyddade av grönska där man kan umgås. Både upphöjda och nedsänkta planteringar, så kallade regngårdar, tar hand om dagvattnet från tak, längs fasader, samt hårdgjorda ytor. Regngårdarna kombineras med fjärilsrabatter som innehåller blomster och buskar som gynnar fjärilar och andra insekter.

Att applicera Bento-principen på gården ger den begränsade ytan potential till att bli något spännande och intressant. Genom att ge element användning utöver dess ursprungliga funktion skapas en yteffektiv plats att vistas i som fångar uppmärksamheten.



# SEKTION INNERGÅRD





# INSPIRATIONSBILDER



## Takterass

Takterassen är klädd med trädäck med inbyggda sitttor i trä. Frodiga fjärilsplanteringar som omslutar sittytorna fungerar som avgränsare och skapar rumsligheter på terrassen. Inom dessa rum finns platser för mindre sällskap att träffas, samt lite större platser med grill och bord.

En stor del av takterrassen är präglad av planteringslådor där de boende har möjlighet till odling av grönsaker. Även odlingsytan omslutas av några sitttor samt fjärilsplanteringar som angränsar mot biotoptaket.

Biotoptak innesluter hela takterrassen med grönska. Detta tak har ett högre jorddjup än klassiska gröna tak med möjlighet till en mer varierad plantering och högre diversitet. Biotoptaket består av buskar och mindre buskträd, samt blommor som gynnar pollinering. Inslag av faunadepåer ska också pryda biotoptaket, såsom trästockar som habitat för insekter. Växterna på biotoptaket är av naturligt urval som stöder karaktärshabitat för fjärilar och andra insekter.



# SEKTION TAKTERRASS





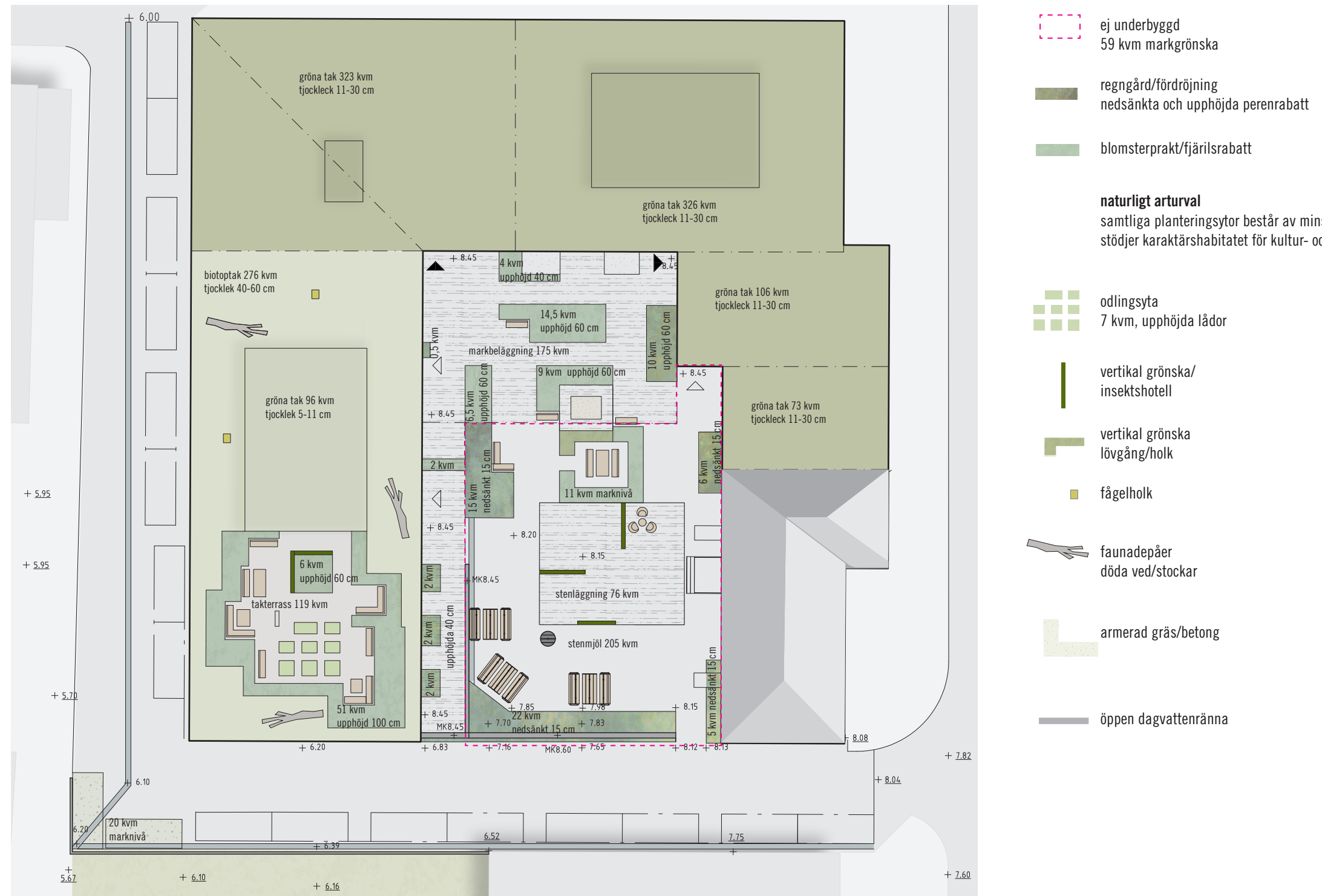
GRÖNYTEFAKTOR

Hedvig 7, Spånga Studios/SSM

	YTA:	FAKTOR:	ANTAL:	AREA:	FAKTORBERÄKN. AREA:
	<b>Delfaktorer grönska</b>				
BSK	Bevarad naturmark	1,5	-	0	0
BSK	Ej underbyggd markgrönska	1,5	-	59	89
BSK	Växtbädd >800 mm djup	1,4	-	51	71
BSK	Växtbädd 600-800 mm djup	0,3	-	36	10,8
BSK	Växtbädd 200-600 mm djup	0,1	-	9,5	1
BSK	Grönt tak med > 300 mm djup växtbädd	0,3	-	276	83
BSK	Grönt tak med 110-300 mm djup växtbädd	0,1	-	828	83
BSK	Grönt tak med 50 - 110 mm djup växtbädd	0,05	-	96	5
BSK	Grönska på väggar	0,4	-	37	15
BSK	Grönskande balkonger	0,3	-	0	0
	<b>Tilläggsfaktorer grönska/biodiversitet</b>				
B	Diversitet i fältskiktet	0,05	-	0	0
B	Naturligt arturval	0,5	-	167	84
B	Diversitet på gröna tunna sedumtak	0,1	-	1025	103
B	Grönskande balkonger med häng- eller klätterväxter	0,3	-	0	0
B	Fjärilsrabatt	1,0	-	71	71
B	Buskar generellt	0,2	-	64	13
B	Bärande buskar	0,4	-	24	10
B	Karaktärsträd	3,0	8	200	600
B	Befintliga träd	3,0	0	0	0
B	Nya stora träd (stam >30 cm)	2,4	1	25	60
B	Nya mellanstora träd (stam 20-30 cm)	1,5	10	250	375
B	Nya små träd (stam 16-20 cm)	1,0	4	100	100
B	Bärande träd	0,4	6	150	60
B	Holkar, bikupor	0,5	3	15	8
B	Baggholkar	2,0	0	0	0
B	Faunadepåer	2,0	3	15	30
B	Biologiska gestaltningselement/habitatstärkande åtgärder	2,0	1	5	10
	<b>Tilläggsfaktorer grönska/rekreativa &amp; sociala värden</b>				
S	Ytor för social aktivitet	1,2	-	0	0
S	Odlingsytor	0,5	-	0	0
S	Tak, balkonger, terrasser och växthus för odling	0,5	-	7	4
S	Gemensamma takterasser	0,2	-	119	24
S	Synliga gröna tak	0,05	-	874	44
S	Blomsterprakt i fältskiktet	0,2	-	90	18
S	Buskar upplevelsevärden	0,1	-	64	6
S	Buskar med ätliga bär och frukter	0,2	-	24	5
S	Träd, upplevelsevärden	0,4	15	375	150
S	Fruktträd	0,2	4	100	20
S	Pergolor o.dyl.	0,3	-	15	5
S	Habitatstärkande åtgärder, upplevelsevärden	0,2	0	0	0
	<b>Tilläggsfaktorer grönska/klimat - temperaturreglering</b>				
K	Träd placerade så att de ger lövskugga	0,4	10	250	100
K	Pergolor, lövgångar mm som ger lövskugga	0,5	-	5	3
K	Gröna tak eller flerskiktad markgrönska	0,05	-	1200	60
	<b>Tilläggsfaktorer grönska och ljudkvalitet</b>				
L	Vegetationsklädd mark	0,1	-	167	17
L	Grönska på väggar, växtsubstrat på väggen	0,3	-	0	0
L	Grönska på väggar, klätterväxter	0,1	-	30	3
L	Gröna tak	0,05	-	1200	60
	<b>Delfaktorer vatten</b>				
BSK	Vattenytor i dammar, bäckar och diken	1,0	-	0	0
BSK	Öppna hårdgjorda ytor	0,3	-	20	6
SK	Halvöppna hårdgjorda ytor	0,2	-	205	41
SK	Hårdgjorda ytor med fogar	0,05	-	76	4
-	Täta ytor	0,0	-	830	0
	<b>Tilläggsfaktorer vatten/biodiversitet</b>				
B	Biologiskt tillgängliga permanenta vattenytor	4,0	-	0	0
B	Fuktstråk med tillfälligt kvardröjande vatten	2,0	-	0	0
B	Förd. av dagvatten från hårdgjorda ytor i ytvattensamlingar och fuktstråk	0,2	-	0	0
B	Avvattnig av hårdgjorda ytor till omgivande grönska på mark, regnbäddar mm	0,2	-	175	35
B	Förd. av dagvatten från hårdgjorda ytor i magasin	0,1	-	0	0
	<b>Tilläggsfaktorer vatten/rekreativa &amp; sociala värden</b>				
S	Vattenspeglar	0,5	-	0	0
S	Biologiskt tillgängliga vatten - upplevelsevärden	1,0	-	0	0
S	Fontäner o.dyl.	0,3	0	0	0
	<b>Tilläggsfaktorer vatten/klimat - temperaturreglering</b>				
K	Vattensamlingar för torrperioder	0,5	-	0	0
K	Uppsamling i magasin av regnvatten för bevattning	0,05	-	0	0
K	Fontäner o.dyl.	0,3	0	0	0
	<b>Tilläggsfaktorer vatten och ljudkvalitet</b>				
L	Fontäner o.dyl.	0,3	0	0	0
	<b>Total summa (eko-effektiv yta):</b>				2481
	<b>Hela tomtens yta:</b>				2850
	<b>Uppnådd faktor:</b>				<b>0,87</b>
	Balansräkning:	Max antal:	Uppnått antal:	% :	
	B = Biologisk mångfald	34	23	68%	
	S = Sociala värden	29	20	69%	
	K = Klimatanpassning	20	14	70%	
	L = Ljudkvalitet	5	3	60%	



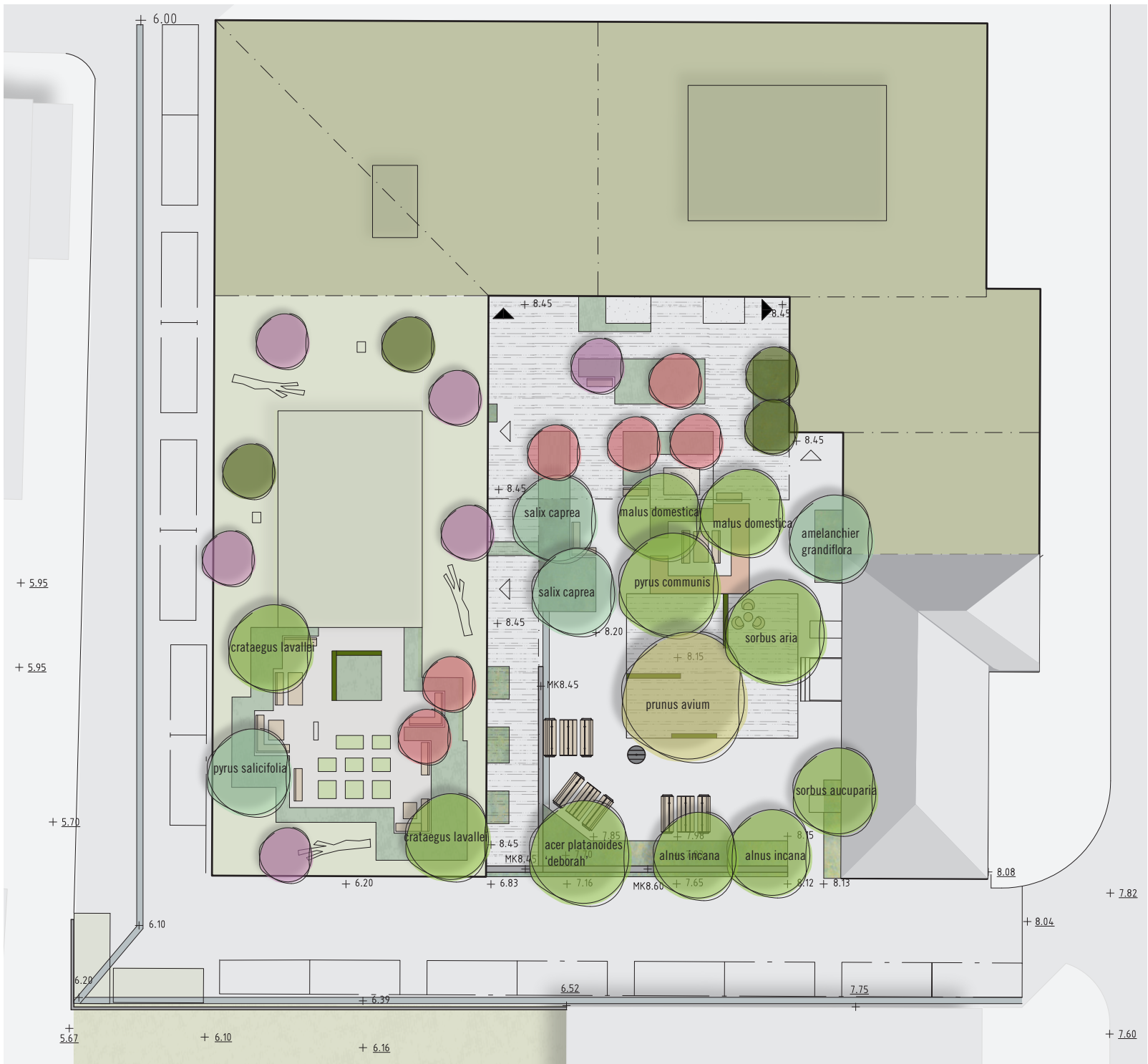
# GRÖNYTEFAKTOR



SKALA 1:300 (A3)



# GRÖNYTEFAKTOR



- nya stora träd
- nya mellanstora träd
- nya små träd
- bärande buskar
- buskar med ätliga bär och frukter
- övriga solitär/flerstammiga buskar
- syrénberså

## karaktärsträd: kultur -och odlingslandskap

- 1 amelanchier grandiflora
- 2 crataegus lavalley
- 2 malus domestica
- 1 prunus avium
- 1 sorbus aucuparia
- 1 salix caprea

## bärande träd

- 1 amelanchier grandiflora
- 2 crataegus lavalley
- 1 prunus avium
- 1 sorbus aucuparia
- 1 sorbus aria

## frukt träd

- 2 malus domestica
- 1 pyrus communis
- 1 pyrus salicifolia

SKALA 1:300 (A3)