

HagsätraRågsved

Förorenade
områden

Mars 2017

T RÅGSVED

byggnadskontor - 2017-03-15, Dnr 2016-05329



Stockholms
stad

SWECO 

PM

UPPDRAG Förorenade områden	UPPDRAGSLEDARE Lova André Nilsson	DATUM 2017-02--22 Rev 2017-03-21
UPPDRAGSNUMMER 1157822300	UPPRÄTTAD AV Anna Norder	

PM Förorenade områden Hagsätra Rågsved

Bakgrund och syfte

Översiktlig historisk inventering av området med avseende på förorenade områden samt tidigare och befintliga verksamheter. I inventeringen ingår bland annat genomgång av länsstyrelsens MIFO-databas för aktuella fastigheter, kontakt med miljöförvaltningen samt andra arkivstudier. Resultatet sammanställs i skriftlig rapport där även risken för föroreningar relaterade till verksamheterna och eventuellt kommande saneringskostnader behandlas.

Denna PM har tagits fram som ett underlag i utvecklingen av området Hagsätra-Rågsved, där Stockholms stad har en ambition att skapa upp till 3000 nya bostäder.

Områdesbeskrivning

Området ligger beläget i Stockholms kommun i Hagsätra/Rågsved. På området finns bostadsområden, grönytor och särskilt intressant ur ett förorenad mark-perspektiv är tre industriområden. Två av dessa områden är relativt små och är mer att beteckna som industrigator.

Många av fastigheterna inom området ägs av staden. En stor del av dessa fastigheterna är upplåtna till kommunala bolag. Vilka fastigheter som ägs av staden framgår i en karta presenterad i Bilaga 2.

Nuvarande verksamheter

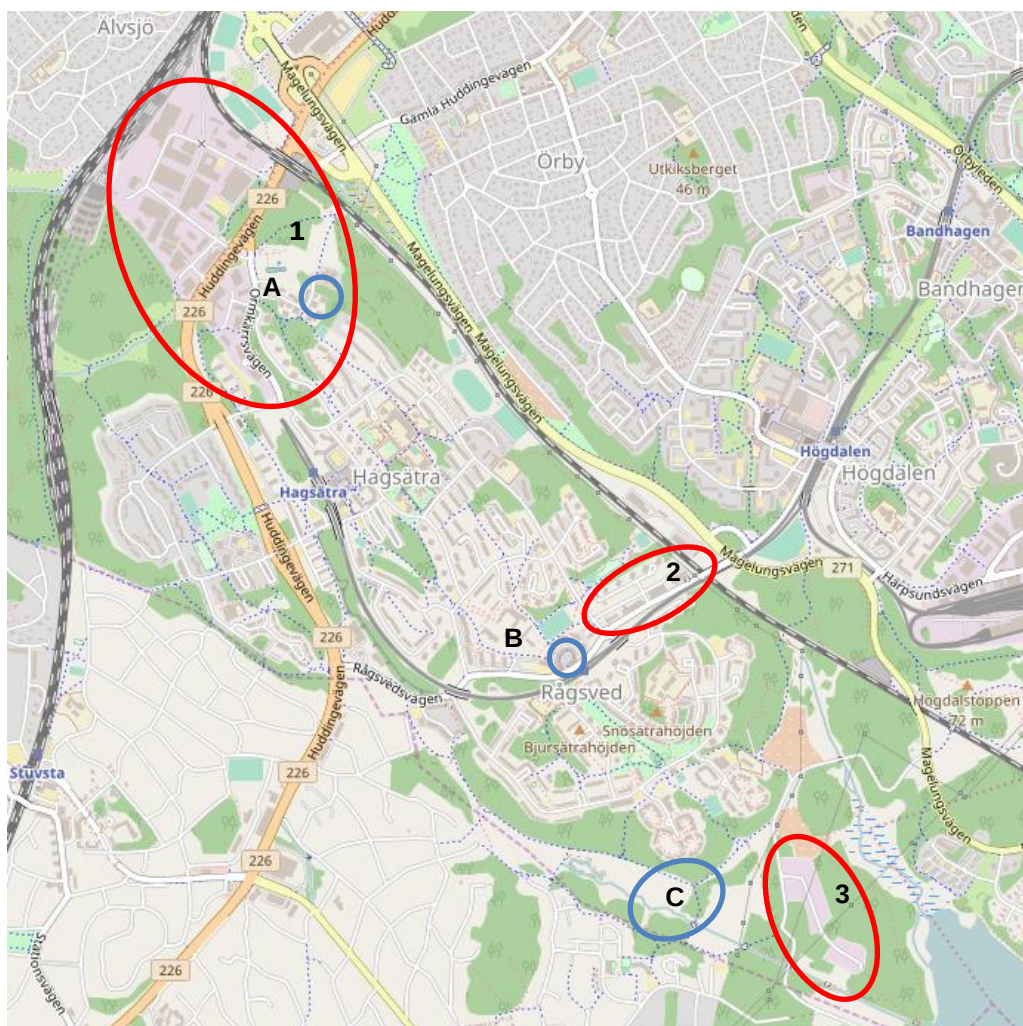
Inom det utpekade området finns det ett större industriområde samt två mindre industriområden (industrigator), se figur 1. Området, som benämns som 1 i figuren (Älvsjö företagspark) är ett industriområde med pågående verksamheter. Där finns bland annat en tillståndspliktig B-verksamhet, tillverkning av vissa kemiska produkter och läkemedelssubstanser. Industriområdet fortsätter även norr om det utpekade området. Inom området kan det finnas föroreningar i mark och grundvatten som är kopplade till tidigare och nuvarande verksamheter. Föroreningar som misstänks förekomma är bland annat petroleumprodukter, metaller samt klorerade och icke klorerade lösningsmedel. Enligt utdrag från Miljöförvaltningens diarium för fastigheterna där staden bedriver tillsyn på inom Hagsätra industriområde finns inget särskilt att anmärka på med avseende på till förorenad mark. Då marken används som industriområde är det dock troligt att föroreningar förekommer inom området.

Industriområdet som benämns som 2 i figur 1, (fastigheterna Fallbygeln och Smälleklingan) är betydligt mindre och har endast ett mindre antal verksamheter såsom bilverkstäder, plåtverkstad och en bensinmack. Inom området kan det finnas föroreningar i mark och grundvatten som är kopplade till tidigare och nuvarande verksamheter. Föroreningar som misstänks förekomma är bland annat petroleumprodukter, metaller samt klorerade och icke klorerade lösningsmedel.

Industriområdet som benämns som 3 i figur 1, kallas Snösätra industriområde/Snösätra upplagsområde. Inom området finns det en metallskrot registrerat i EBH-stödet (se avsnittet EBH-stödet för mer information). Under 2009 utförde miljöförvaltningen en tillsynskampanj på området och man kunde då konstatera att det fanns 26 stycken olika verksamhetsutövare. Drygt hälften av tomterna användes som förråd. Därutöver fanns det två bilverkstäder varav en som endast var för privat bruk, ett mellanlager för elavfall, ett mellanlager för brännbart grovavfall, en metallskrot, en träpallförsäljare, en containerreparatör, en verkstad med bostad och ett företag som blandade putsbruk. I södra delen av Snösätragränd finns ett område som tidigare har använts som tipp. Staden har tidigare gjort vissa åtgärder för att avlägsna fat med oljor och kemikalier, men troligtvis är fortfarande vissa delar av marken utfylld med avfall. Detta innebär att det kan finnas föroreningar i mark och grundvatten som är kopplade till tidigare och nuvarande verksamhet. Föroreningar som misstänks förekomma är bland annat petroleumprodukter, metaller samt klorerade och icke klorerade lösningsmedel.

2 (8)

PM
REV 207-03-21



Figur 1. En översiktlig karta över området. De tre identifierade industriområdena är markerade med en röd cirkel samt en tillhörande siffra. 1. Älvsjö Företagspark, 2. Fastigheterna Fallbygeln och Smälleklungan och 3. Snösätra industriområde.

EBH-stödet

EBH-stödet är länsstyrelsens databas över potentiellt eller konstaterade förorenade områden. I EBH-stödet finns det så kallade MIFO-objekt registrerade. Ett objekt är ett område som kan ha förorenats av en verksamhet. Området kan bestå av en hel eller en del av en fastighet eller flera fastigheter. MIFO-objekten registreras med ett specifikt id-nummer (objekt id) och ett namn i EBH-stödet.

Inom aktuellt område finns 35 stycken objekt registrerade i EBH-stödet. I tabell 1 redovisas samtliga objekt som är registrerade i området. För en översiktlig objektplacering se figur 2. I bilaga 1 återfinns en karta med objekten samt dess objekt id. Två av de registrerade objekten

har en riskklass, vilket är 2 respektive 3 på en skala från 1-4 där 1 är den högsta riskklassen. Att ett objekt har en riskklass innebär att det har utförts djupare inventering av objekten antingen av verksamhetsutövaren (pågående verksamhet) eller av Länsstyrelsen (oftast nedlagda verksamheter). Ett av de riskklassade objekten (ID 127320) ligger inom Älvsjö Företagspark och utgörs av en färgindustri som varit verksam i 40 år medan det andra (ID 179972) ligger i anslutning till Rågsved centrum och utgörs av en grafisk industri.

Enligt EBH-stödet finns två historiska skjutbanor lokaliserade inom aktuellt område. En låg belägen på fastigheten Bygeln 1, där utskjutningsplatsen låg, målet låg beläget ca 150 -300 meter nordväst om fastigheten Bygeln 1, För ungefärlig placering se område B i Figur 1. Ytterligare en skjutbana finns registrerad i EBH-stödet på fastigheterna Älvsjö 1:1, Liggmalen 2 och 3 som ligger belägna i den norra delen utav området, för ungefärlig placering se område A i Figur 1.

Enligt uppgifter från exploateringskontoret i Stockholm ska även två skjutbanor förekommit i den södra delen av området, se område C i Figur 1. För en mer precis beskrivning av var dessa skjutbanor var lokaliserade, se Bilaga 3

Skjutbanor innebär en risk för förhöjda halter av metaller framförallt då bly, då detta ofta förekom i ammunitionen. Föroreningarna brukar framförallt vara lokaliserade där målet på skjutbana legat eller ammunitionsfånget. Om skjutning av lerduvor har skett på platsen kan även Polycykliska aromatiska kolväten finnas då lerduvorna innehöll detta.

Tabell 1. En sammanställning av samtliga MIFO-objekt som finns registrerade i EBH-stödet som ingår inom aktuellt område i Hagsätra/Rågsved.

Objekt ID	Objekt namn	Primär bransch	Branschklass ¹⁾	Riskklass ²⁾
128066	Bodycote Värmebehandling, Bruken	Verkstadsindustri med halogenerade lösningsmedel	2	
127588	Jet Bensinstation, Macken 2	Drivmedelshantering	2	
127320	Engwall & Claesson AB	Färgindustri		2
180854	KA Produkter AB	Grafisk industri	3	
127628	Preem, Ormkärsvägen 80, Hagsätra	Drivmedelshantering	2	
176183	AB Fromax	Verkstadsindustri utan halogenerade lösningsmedel	3	
177401	Ingenjörssfirma A Alfredeen AB	Verkstadsindustri utan halogenerade lösningsmedel	3	

4 (8)

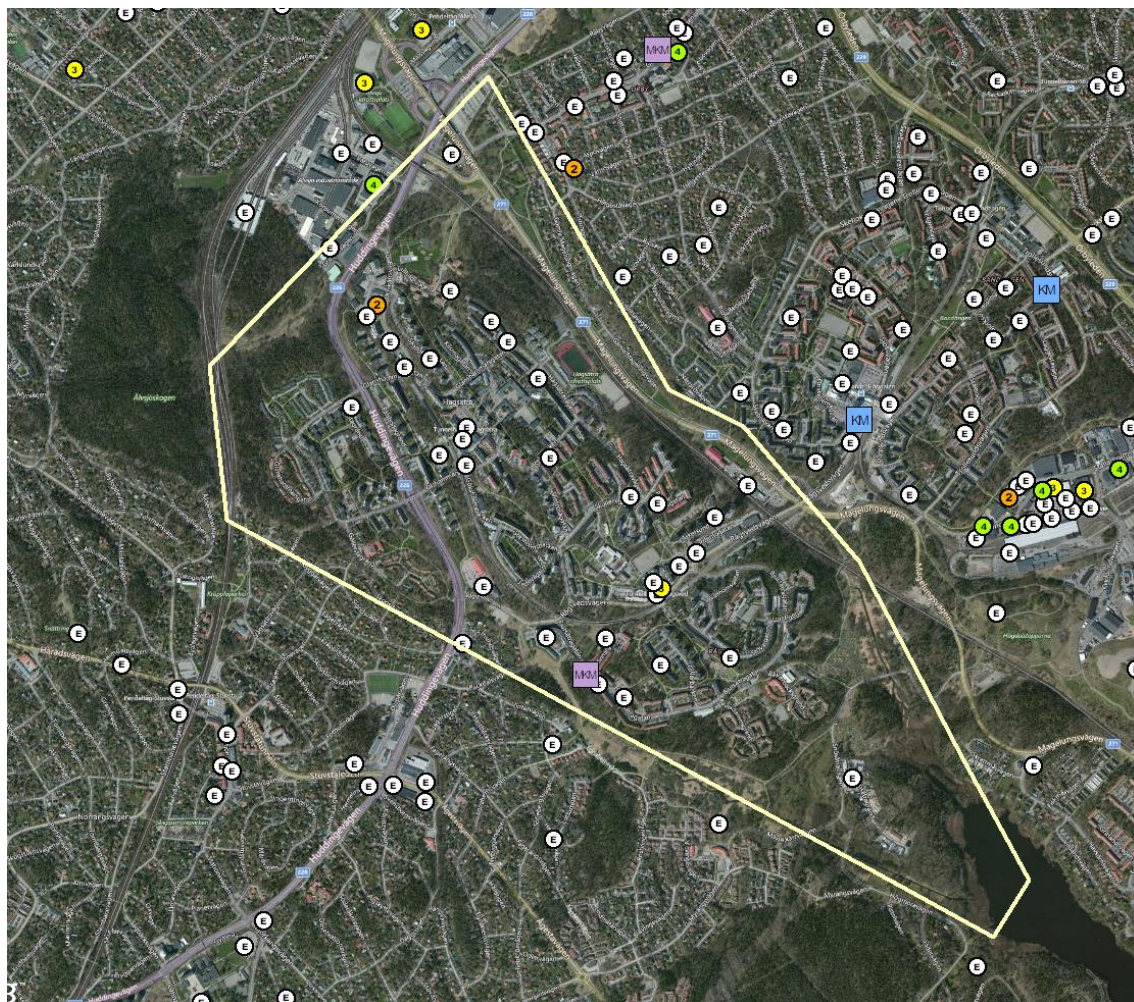
PM
REV 207-03-21

128051	Bruun & Sörensen AB	Anläggning för farligt avfall	2	
189114	Skjutbana, Liggmilan, Hagsätra	Skjutbana -kolor	3	
175548	Ramsays Tryckeri, Jet Repro AB	Grafisk industri	3	
179925	Elies Litografiska Repro AB	Grafisk industri	3	
128763	SB-tvätten, Hagsätra	Kemtvätt med lösningsmedel	2	
181443	Bjurenborg AB	Grafisk industri	3	
128396	Hydro/Mobil bensinstation m.fl	SPIMFAB	2	
179935	Fawör-Repro	Grafisk industri	3	
127367	Hagsätra Kemtvätt	Kemtvätt med lösningsmedel	2	
180354	Texor Tryckeri AB	Grafisk industri	3	
179996	Söder-Screen AB	Grafisk industri	3	
180186	Export-Tryckeri AB	Grafisk industri	3	
127637	Norsk Hydro, Rågsvedsvägen	Drivmedelshantering	2	
177400	Ståhl mekaniska, Alloffset AB	Verkstadsindustri utan halogenerade lösningsmedel	3	
127612	Statoil, Magelungsvägen 150	Drivmedelshantering	2	
179020	PP-Print AB	Grafisk industri	3	
127593	Preem , Fallbygeln 2, Rågsved	Drivmedelshantering	2	
127775	Rågsveds Snabbtvätt	Kemtvätt med lösningsmedel	2	
180578	Ateljé Gillerbacken	Övrigt BKL 4	4	
127446	Bäverdalen 1	Övrigt BKL 3	3	
127558	BP Bensinstation, Bjursätragatan	SPIMFAB		Preciserad status: Mindre känslig markanvändning
179972	Aare Snabbreklam/Aare Serigrafi	Grafisk industri		3
180572	Alfa-Foto	Övrigt BKL 4	4	
180585	Exporttryckeri AB	Grafisk industri	3	

128204	BP Rågsveds Bensin & Närservice	Drivmedelshantering Sekundär branch: Skjutbana	2	
176045	H-P Lito I.G Holst AB	Grafisk industri	3	
127805	Nyhléns Bilkädestvätt, Bjursåtravägen 107	Kemtvätt med lösningsmedel	2	
128648	Svanljung & Son HB	Skrothantering och skrothandel	3	

*) Branschklassningen (BKL) är en gruppriskklassning som baseras på generella bedömningar utifrån vilken verksamheten/ bransch som funnits på platsen.

**) De objekt som inventeras får istället för en BKL en riskklass. I riskklassningen görs en översiktlig bedömning av de risker för människors hälsa och miljön som det förorenade området kan innebära idag och i framtiden.



6 (8)

PM
REV 207-03-21

Figur 2. En översiktlig objektplacering, där även närliggande objekt förekommer. Det aktuella området är gulmarkerat.

Det är inte ovanligt att det finns ett antal objekt registrerade i EBH-stödet även i ett område som till största delen består av bostadsområden. Detta då många objekt är mindre tryckerier, kemptvättar, verkstäder och bensinmackar som normalt finns i bostadsområden.

Sammanfattning

Inom området förekommer ett större samt två mindre industriområden. Vid en exploatering av dessa områden krävs omfattande miljötekniska markundersökningar för att undersöka eventuell förekomst av föroreningar. Då många av verksamheterna har legat på platsen en längre tid samt att många olika kemikalier används eller har använts inom områdena tyder det på att det kommer att krävas sanering av stora delar av industriområdena. Kostnaderna för undersökningarna är i dagsläget svåra att uppskatta då det krävs en mer djupgående orienterad undersökning för att bedöma vilka föroreningar som kan förekomma på platserna. Eventuella saneringskostnader kan först bedömas efter att undersökningarna har utförts.

Inom de områden där det förekommer objekt registrerade i EBH-stödet kommer det att krävas miljötekniska markundersökningar vid ytterligare exploatering av t.ex. bostäder. Dessa undersökningar kommer med stor sannolikhet vara mindre omfattande och kostnaderna av en eventuella sanering kommer troligtvis understiga kostnaden för sanering av industriområdena.

Kritiska punkter

I nuläget återfinns de kritiska punkterna, där det är olämpligt att etablera bostäder, främst vid de tre industriområdena. Detta är dock under förutsättning att inga åtgärder vidtas vid de tre områdena. Efter undersökningar samt sanering av de olika områdena kommer det med största sannolikhet att vara fullt möjligt att etablera bostäder även på dessa områden.

Bilaga 1. Karta med aktuella objekt samt deras objekt id som är registrerade i EBH-stödet

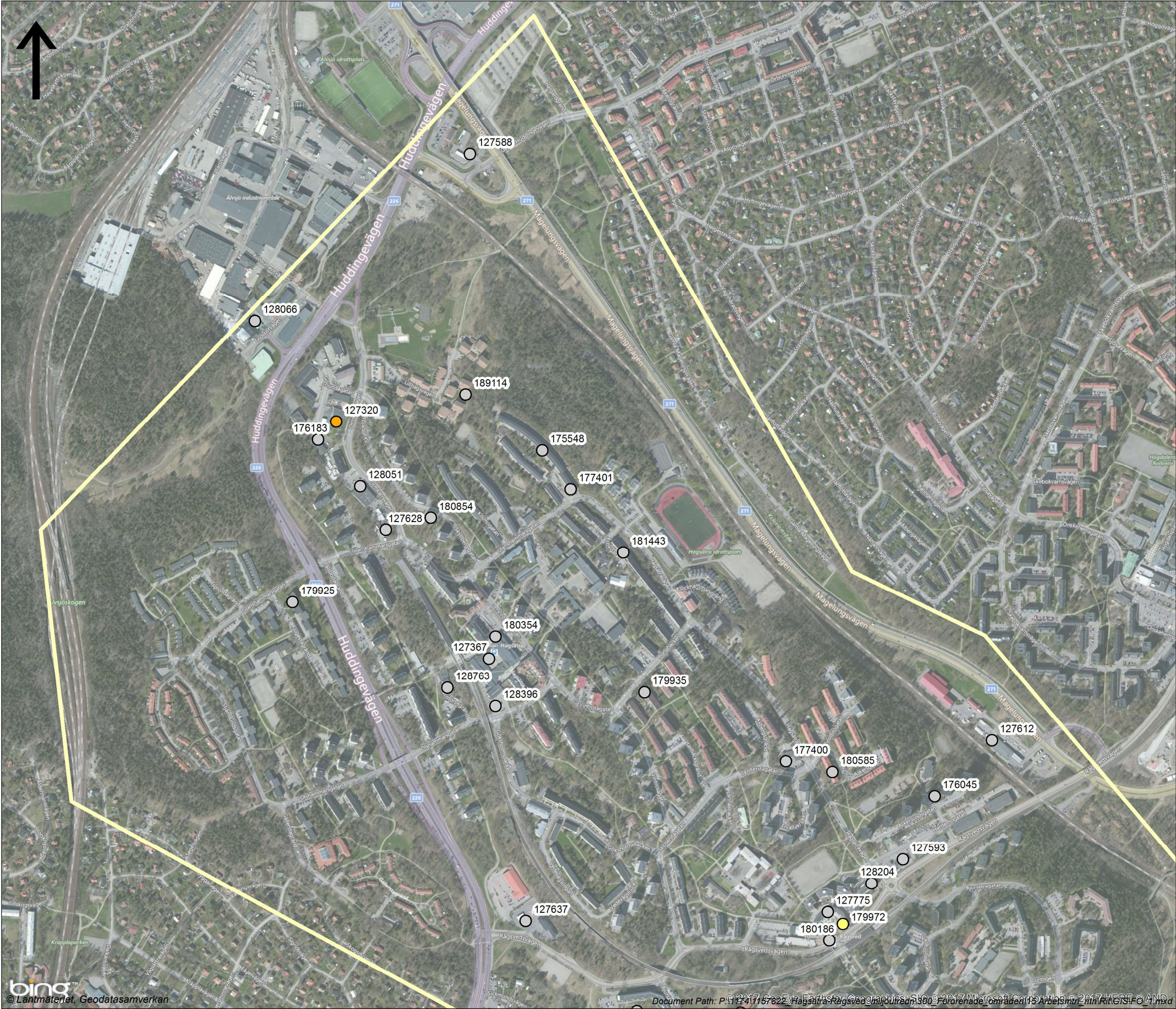
Bilaga 2

Karta över vilka fastigheter inom området Hagsätra/Rågsved som utgörs av stadens fastigheter

Bilaga 3. Karta med detaljerad placering av två skjutbanor i söder

8 (8)

PM
REV 207-03-21



HAGSÄTRA/RÅGSVED

Objekt som finns registrerade i EBH-stödet

TECKENFÖRKLARING

●

 Mycket stor risk

●

 Stor risk

●

 Måttlig risk

●

 Liten risk

○

 Ej klassificerad

▲

 Åtgärder utförda för en mindre känslig markanvändning

Aktuellt område

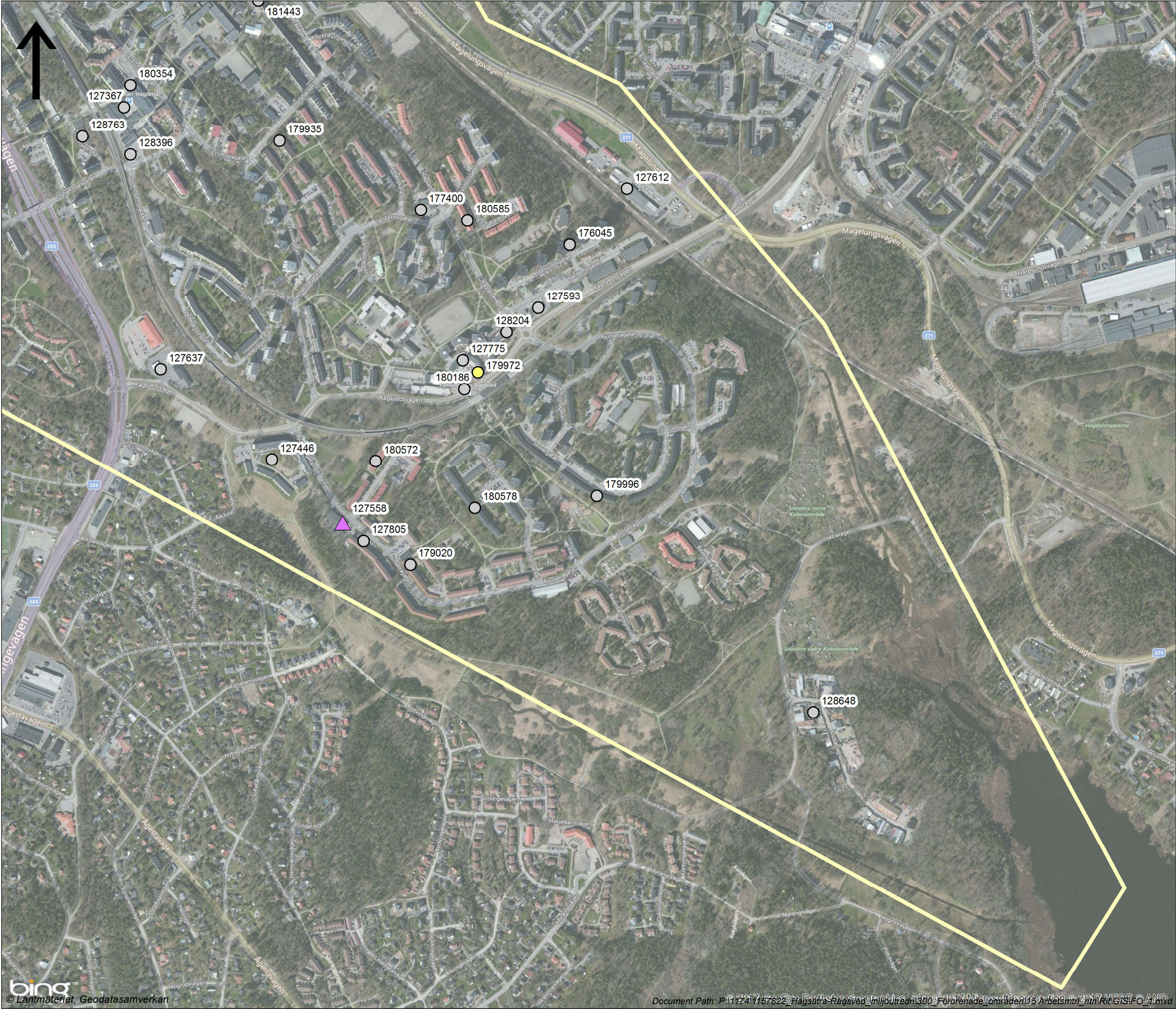
SWECO

Gjörwellsgatan 22
Växel: 08-695 60 00 Fax: 08-695 60 10

UPPDRAGSANSVARIG Lova André Nilsson	KONSTR Anna Norder	
ORT Stockholm	DATUM 2017-02-14	
SKALA 1:8 000	FORMAT A3	REV

080160240320400

m



HAGSÄTRA/RÅGSVED

Objekt som finns registrerade i EBH-stödet

TECKENFÖRKLARING

- Mycket stor risk
- Stor risk
- Måttlig risk
- Liten risk
- Ej klassificerad
- Åtgärder utförda för en mindre känslig markanvändning
- Aktuellt område

SWECO

Gjörwellsgatan 22
Växel: 08-695 60 00 Fax: 08-695 60 10

UPPDRAGSANSVARIG
Lova André Nilsson

KONSTR
Anna Norder

ORT
Stockholm

DATUM
2017-02-14

SKALA
1:8 000

FORMAT
A3

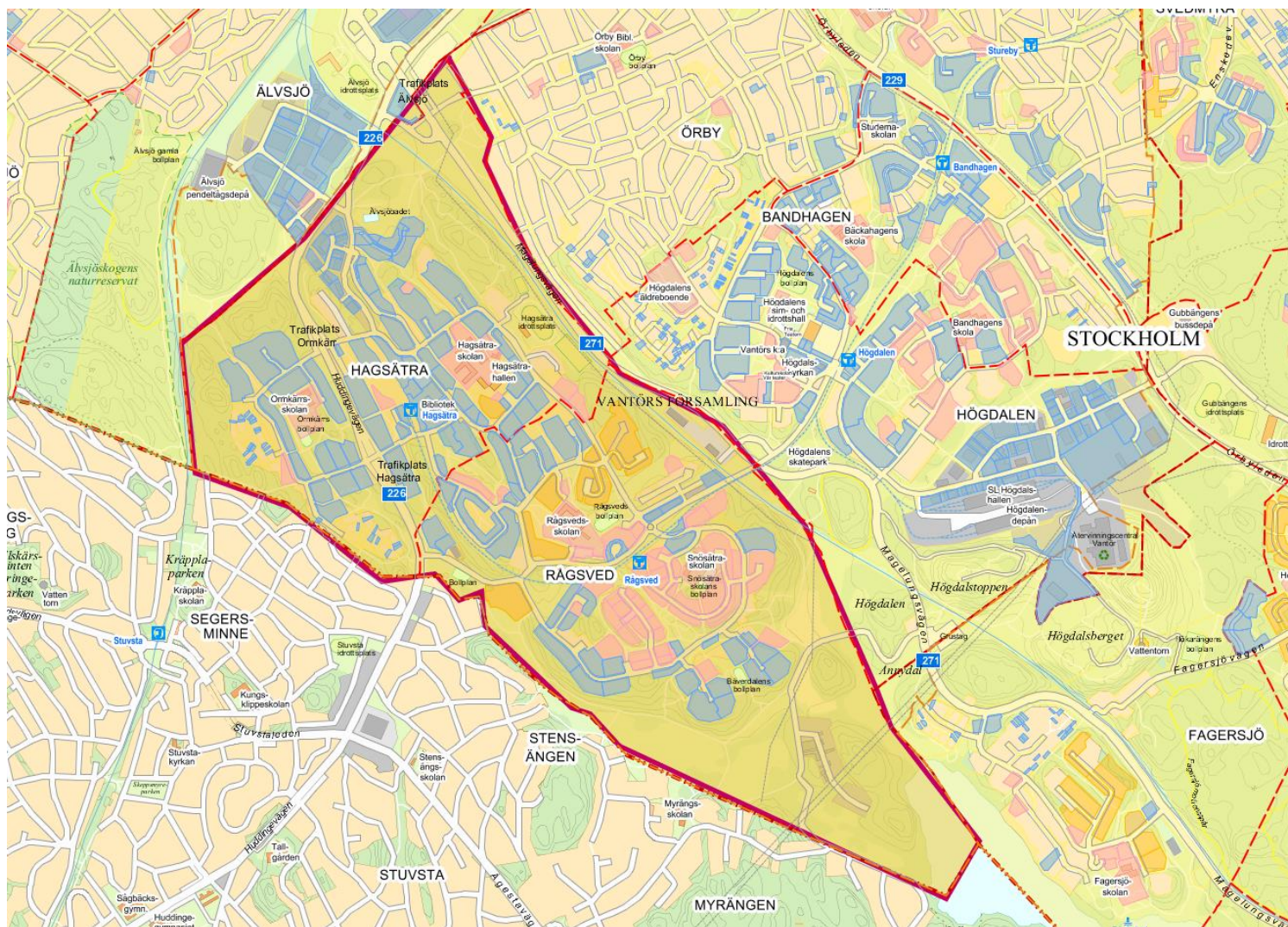
REV

080160240320400

m

Inkom till Stockholms stadsbyggnadskontor - 2017-03-15, Dnr 2016-05329

Bilaga 2- Karta över vilka fastigheter inom området Hagsätra/Rågsved som utgörs av stadens fastigheter



De gula är fastigheterna ägs av staden eller kommunala bolag. De blåa är stadens fastigheter som är upplåtna med tomträtt. De rosa är stadens fastigheter upplåtna med tomträtt till kommunala bolag.

Bilaga 3 Lokalisering av skjutbanorna i den södra delen av området

Söderskjutbanan

Flygfoto nutid med markerade skjutfält och kulfång



© Länsstyrelsen, Lantmäteriet, NVDB, ESRI Inc, RAÄ, SGU, Sjöfartsverket, SMHI, SVO, SCB, SJV, FM, Bergsstaten, SLU

Skala 1:2950

Blå markering visar de skjutbanor som ligger inom aktuellt område.