

## GRUNDKARTA

- Kvarters-/områdesgräns
- Fastighetsgräns
- Fastighetsgräns 3D
- Registernummer
- Byggnad
- Träd
- Staket
- Nivåkurvor
- Markhöjd
- Mur
- Stödmur
- Sv. Servitutsområde

Koordinatsystem: ST 74 i plan  
och stadens (RH 00) i höjd  
Måtklass II

Upprättad av Stadsmättningsavdelningen  
2011-05-10

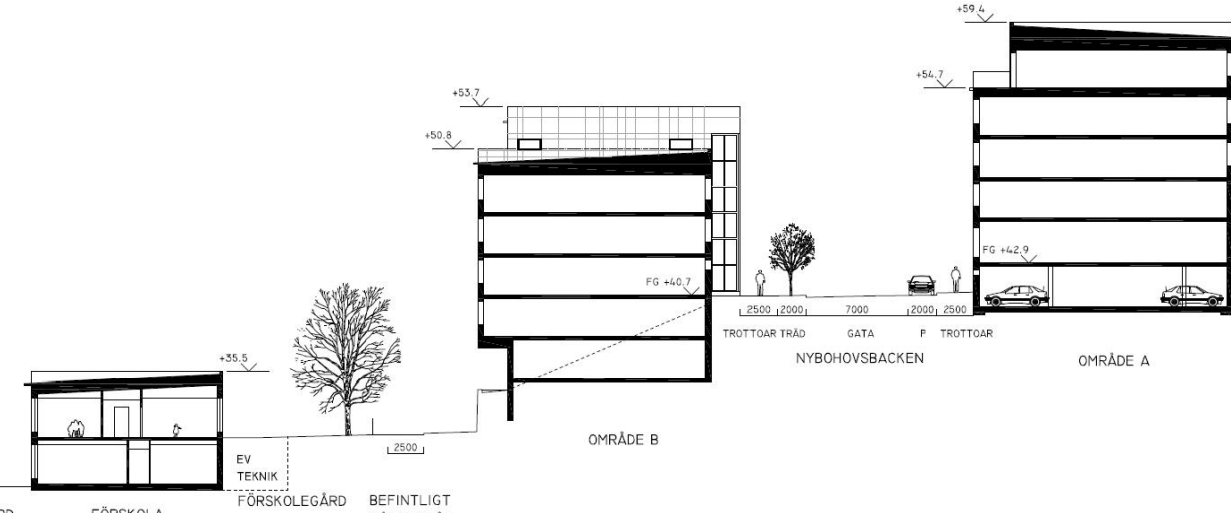
Henrik Trofast  
lantmätare



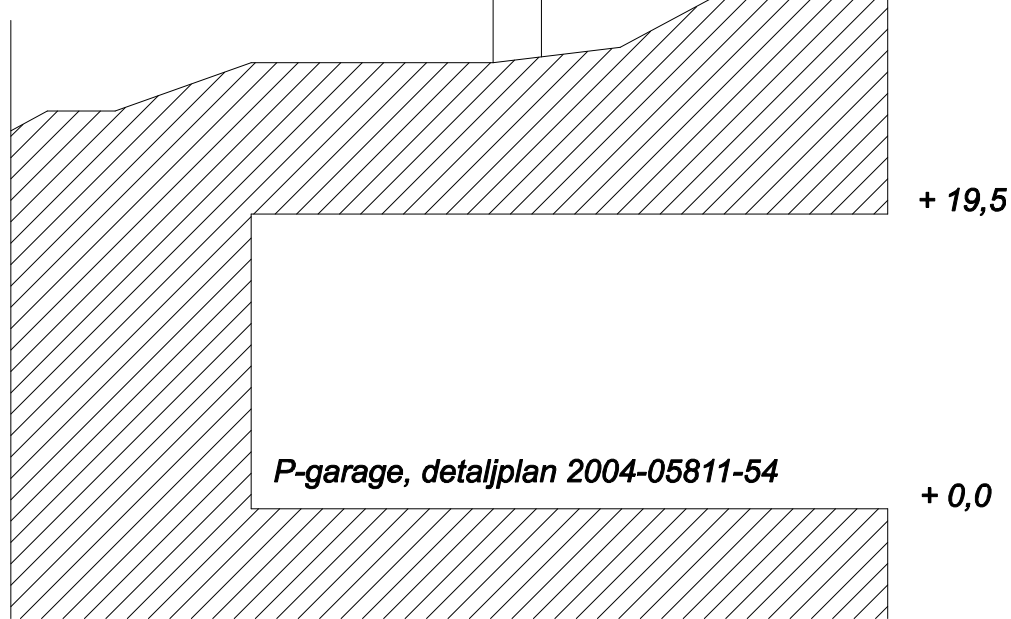
SKALA 1:500

20 0 100 m  
Originalformat A11 (förlängd A1)

## Sektion A-A



## Sektion B-B



## PLANBESTÄMMELSER

Följande gäller inom områden med nedanstående beteckningar.  
Bestämmelse utan beteckning gäller inom hela planområdet.  
Endast angiven användning och utformning är tillåten.

### Gränsbeteckningar

- Gräns för planområdet
- Användningsgräns
- Egenskapsgräns
- Utgående gräns

Gräns för område där detaljplan 2004-05811-54 fortsätter  
gälla mellan nivåerna +0,0 och +19,5 meter över nollplanet  
(se även sektion B-B)

### Användning av mark

#### Allmänna platser

- GATA
- PARK

Fordons-, gång- och cykeltrafik  
Parkområde

#### Kvartersmark

- BC1 Bostäder, lokaler för centrumändamål tillåts
- BC2 Bostäder, lokaler för centrumändamål ska finnas i del av gatuplan
- BC1P Bostäder, lokaler för centrumändamål tillåts
- BC1P2 Garage i källarplan.
- BC2P Bostäder, lokaler för centrumändamål tillåts.
- B Utrymningsväg och ventilationsschakt från garage i bottenplan.
- (B) Bostäder, lokaler för centrumändamål ska finnas i del av bottenplan, garage i källarplan.
- (T) Bostäder.
- (T) Bostäder från 0,9 meter över murkrönet. Beteckningen används enbart tillsammans med annat ändamål (PARK) som gäller under angiven höjd.
- (T) Kollektivtrafik i tunnel. Beteckningen används enbart tillsammans med annat ändamål som gäller ovan och under befintliga tunnelutrymmen.
- E1 Enåttstation
- S Skola, förskola

### Utformning av allmänna platser

- +0.0 Föreskriven höjd över nollplanet

### Utnyttjandegrad

- e1 Endast burspråk och balkonger får byggas längs 13 meter av byggnadens fasadlängd. Burspråk får sticka ut 1,5 meter, balkonger får sticka ut 2,5 meter från fasad.
- e2 Endast burspråk och balkonger får byggas längs 7 meter av byggnadens fasadlängd. Burspråk får sticka ut 1,5 meter, balkonger får sticka ut 2,5 meter från fasad.
- e3 Endast balkonger får byggas längs 12 meter av byggnadens fasadlängd. Balkonger får sticka ut 2 meter från fasad.
- e4 Utöver angiven totalhöjd får burspråk och balkonger ordnas. Burspråk får sticka ut 1,5 meter, balkonger får sticka ut 2,5 meter från fasad.

### Begränsning av markens bebyggande

- Marken får inte bebyggas
- Marken får endast bebyggas med uthus
- Marken får byggas under med planterbart bjälklag
- g Marken ska vara tillgänglig för gemensamhetsanläggning
- u Marken ska vara tillgänglig för allmänna underjordiska ledningar
- x Marken ska vara tillgänglig för allmän gångtrafik

### Markens anordnande

- n1 Träd som markerats i kartan ska bevaras, får endast fällas av säkerhetsskäl och ska i så fall återplanteras. Träden ska även skyddas under byggtiden.
- n2 Terrassering med plantering ska anordnas
- n3 Stängsel med barnspärrade grindar får sättas upp. Grindar får inte vara låsbara. Inom området kan bollplan, lekredskap, lådor för förvaring, bänkar, pergola och liknande ordnas.

### Körförbindelse

- Körbar förbindelse får inte anordnas

### Utformning, utförande

Största taklutning är 6 grader.  
Utöver angiven totalhöjd får transparenta räcken anordnas. Tekniska installationer får anordnas i mindre omfattning.

- 0,0 Högsta byggnadshöjd i meter
- +0,0 Högsta totalhöjd i meter över nollplanet
- I, II Högsta antal våningar från gatunivå
- 24,0 Lägsta schaktningsnivå i meter över nollplanet.
- b Lägsta schaktningsnivå för underskridas vid grundläggningsarbeten för byggnader.
- v1 Utöver angivet våningsantal ska souterrängvåning(-ar) anordnas.
- v2 Ett obebyggt område ska lämnas mellan marknivå och underkant bjälklag med en fri höjd av minst 2,5 meter.
- v3 Stödmurar och terrasser får anordnas.
- v4 Terrassbjälklag ska anordnas

- f1 Byggnaden ska delas upp i två volymer med en sammanbindningslänk. Länken ska utföras uppglasad. Taket ska kläs med vegetation och utföras med horisontellt murkrön åt minst tre håll. Fasaderna, murar och socklar ska utföras i tegel med varierad bränning. Entrépartier ska utföras i stål och/eller trä. Fönster ska inordnas i tvåvåningshöga motiv med avvikande tegelförband och livskullnad.
- f2 Om betongelement används ska inga enskilda vertikala eller horisontala fogar framträda. Fogar ska omsorgsfullt inarbetas i arkitekturen, exempelvis genom ritmönster som linjear med fönstersättningen. Fasaderna mot gårdar, bakom balkonger och på förrådslängor, ska ha en beklädnad av trä. Partier vid entréer och lokaler ska utföras med kammar av trä och/eller stål. Socklar mot gata ska utföras i natursten. Stödmurar, garagefasader och terrasser mot gata och park ska kläs i natursten. Balkongräcken ska utföras i glas som täcker bjälklagets eller balkongplattans kant och frontens infästning. Undersida av balkonger och burspråk ska vara slät och målad. Tak ska utföras med horisontellt murkrön åt minst tre håll.

### Störningskydd

Bostäder ska utformas så att minst hälften av boningsrummen i varje lägenhet får högst 55 dBA ekvivalent ljudnivå (frifältsvärde) utanför fönster.

Minst en balkong/uteplats till varje bostad eller en gemensam uteplats i anslutning till bostäderna ska utföras eller placeras så att de utsätts för högst 55 dBA ekvivalent ljudnivå och högst 70 dBA maximal ljudnivå (frifältsvärden).

Bostäder ska utföras så att stömljud i boningsrum inte överstiger ljudnivån 30 dBA (slow) vid tågpassage.

Bostäder ska utföras så att ekvivalent ljudnivå i boningsrum inte överstiger 30 dBA och maximal ljudnivå inte överstiger 45 dBA mellan kl. 22.00-06.00.

### Administrativa bestämmelser

Genomförandetiden slutar 5 år efter det att planen har vunnit laga kraft. Marklov krävs för trädffällning inom område som markeras "n1" på kartan.

### ILLUSTRATIONER

- Illustrationslinje
- Illustrerat träd
- lek, mur, trappa Illustrationstext

### UPPLYSNINGAR

Planen består av:  
- plankarta med bestämmelser  
Till planen hör:  
- planbeskrivning  
- genomförandebeskrivning  
Planen är upprättad enligt plan- och bygglagen (PBL)

## Detaljplan för Nybohovsbacken, del av Liljeholmen 1:1 m.fl. i stadsdelen, Liljeholmen i Stockholm

Stockholms stadsbyggnadskontor  
2011-05-10

Nina Åman  
Planchef

Godkänd av SBN  
Godkänd av SBN/KF  
Laga kraft

Anna Rex  
Handläggare