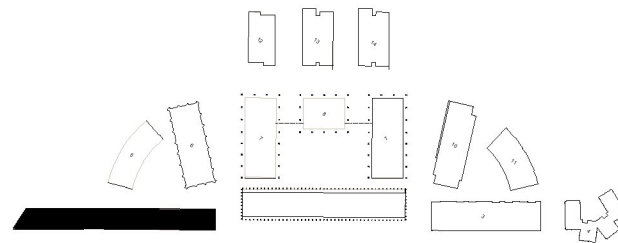

PRIMUS 1

BILAGA - HANTERING AV BULLER
HUS 1 MED RESPEKTIVE UTAN
BULLERSKÄRMAR
MOT ESSINGELEDEN

2016-10-04



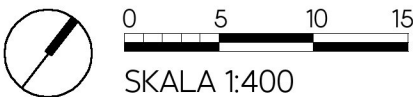
ARG



Illustrationer och texter i denna bilaga
läses tillsammans med Kv Primus
Lilla Essingen Trafikbullerutredning
med bilagor.pdf. Rapport
10160840-07,WSP,dat. 2016-09-20.

sid 1/4

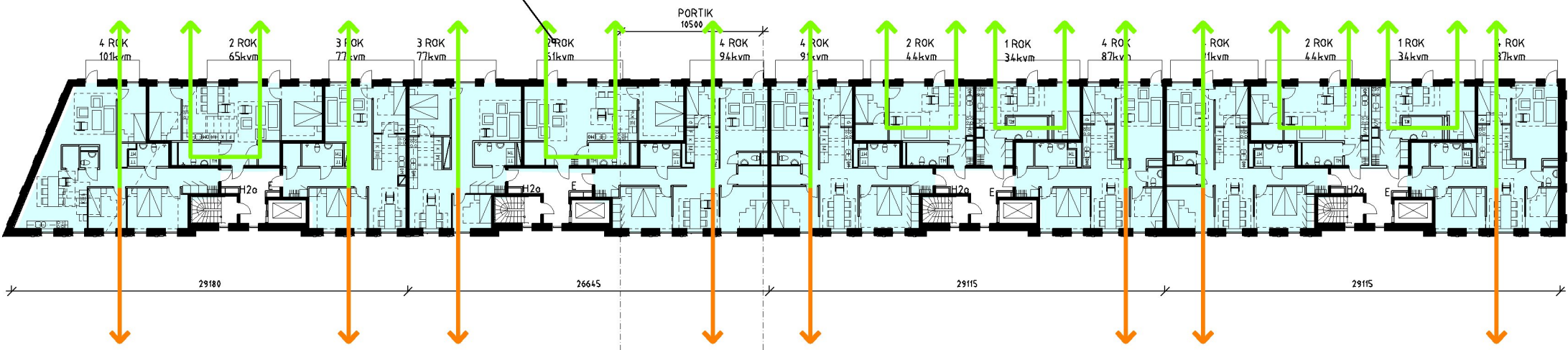
STOCKHOLMS-
MODELLEN



Princip med tyst sida mot gården.
Alla lägenheter har minst hälften av
boningsrummen mot den tysta sidan.

Enkelsidiga lägenheter
belägna mot
tyst gårdssida.

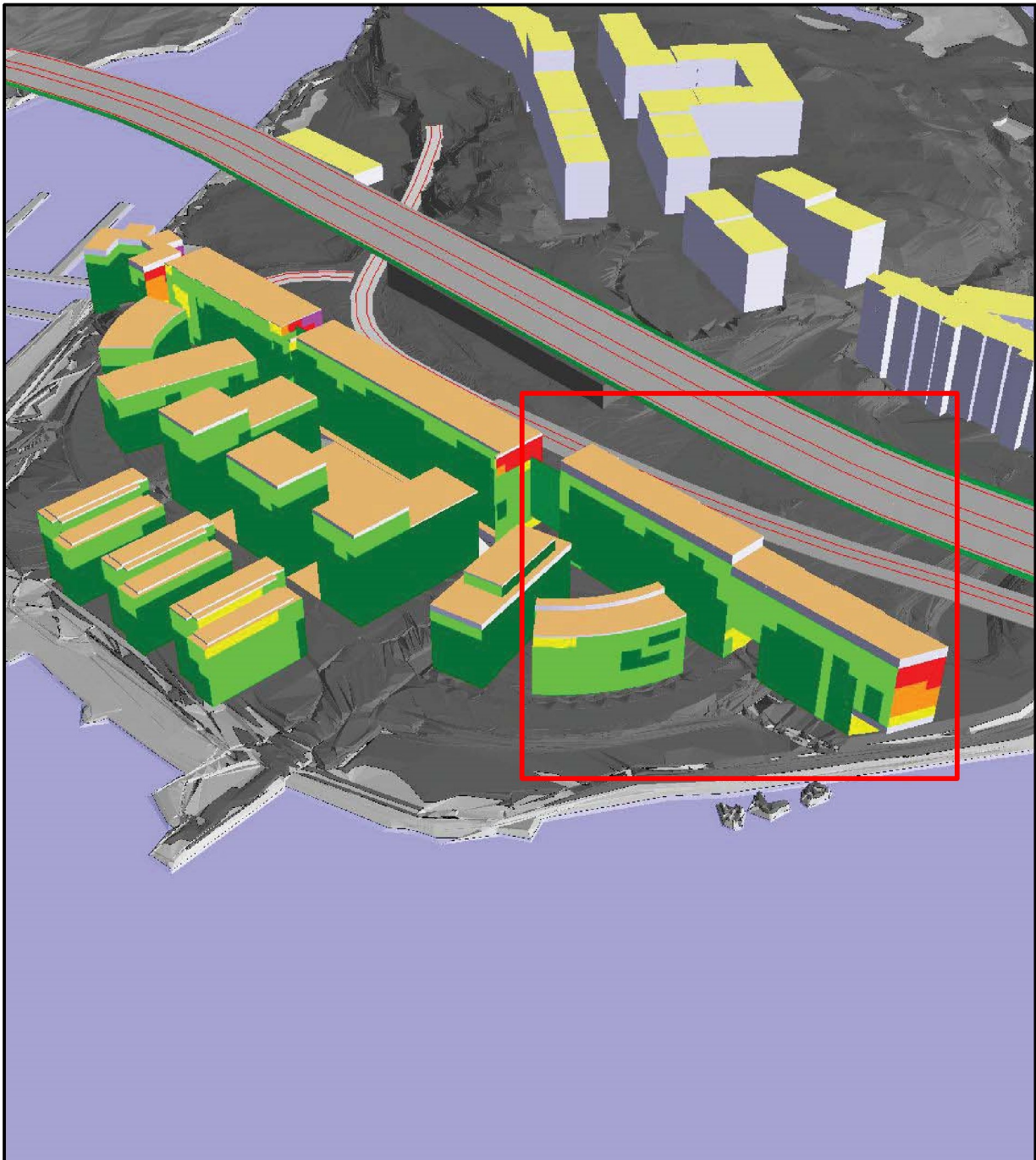
GÅRDSSIDA - **TYST SIDA**
Ljudnivåer vid fasad under 55 dBA.



ESSINGELEDEN - **BULLERUTSATT**
Ljudnivåer vid fasad över 55 dBA.

TYST SIDA MED
BULLERSKÄRM

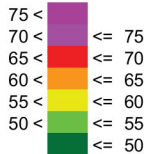
PÅ DEN TYSTA SIDAN LIGGER
NIVÅERNA UNDER 55 DBA.



Trafikdata beräknad för år 2023

Essingeleden ådt=160 000, varav 10% tung trafik
v=70km/h, bredd=15+15m.
G Essinge broväg ådt=5 400, varav 10% tung trafik
v=50km/h, bredd=7,5m.
Primusgatan ådt=2 000, varav 10% tungtrafik
v=30km/h, bredd=7,5m.
Tranbergsbron ådt 60 000, varav 10% tung,
v=70km/h, bredd 15/30m

Beräknad ekvivalent
ljudnivå från väg
frifältsvärde intill
fasad, dBA



Lilla Essingen
Planerad bebyggelse
år 2016

Ritning 01b, väster
Ekvivalent ljudnivå
intill fasad
frifältsvärde

2016-09-19/RFD

Illustrationerna är hämtade från
dokumentet "kv primus lilla essingen
trafikbullerutredning med bilagor"
daterat 2016-09-19.

LILLA ESSINGEN HUS1
BILAGA HANTERING AV BULLER

ARG

TYST SIDA UTAN BULLERSKÄRM

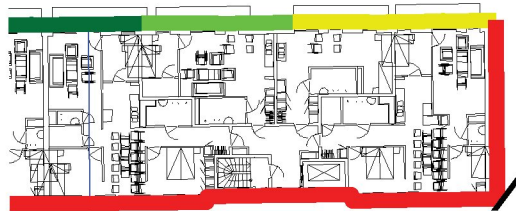
REFLEKTIONER I INTILLIGGANDE
BYGGNAD GER UPPHOV TILL
VÄRDEN SOM LIGGER NÅGOT ÖVER
55 DBA VID CA 12 BOSTÄDER MED
REDOVISAD PLANLÖSNING.

Lägenheter vid gul markering har
värden som ligger något över 55
dBA vid fasad på den tysta sidan.
Då värdena ligger så pass nära
gränsvärdet kan man anta att det går
att dämpa genom lokala åtgärder på
balkongen som till exempel:

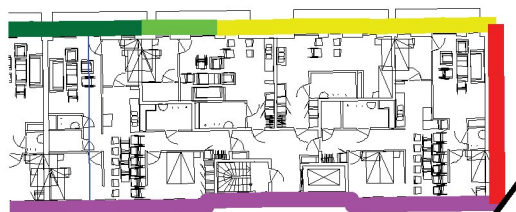
- Ljudabsorberande skiva monterad
på undersidan av ovanliggande
balkongplatta
- Täta räcken på balkongerna
- Inglasning på upp till 75% av
balkongen



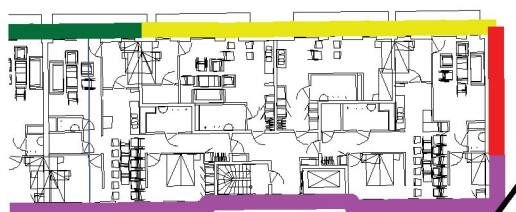
Plan 4



Plan 5



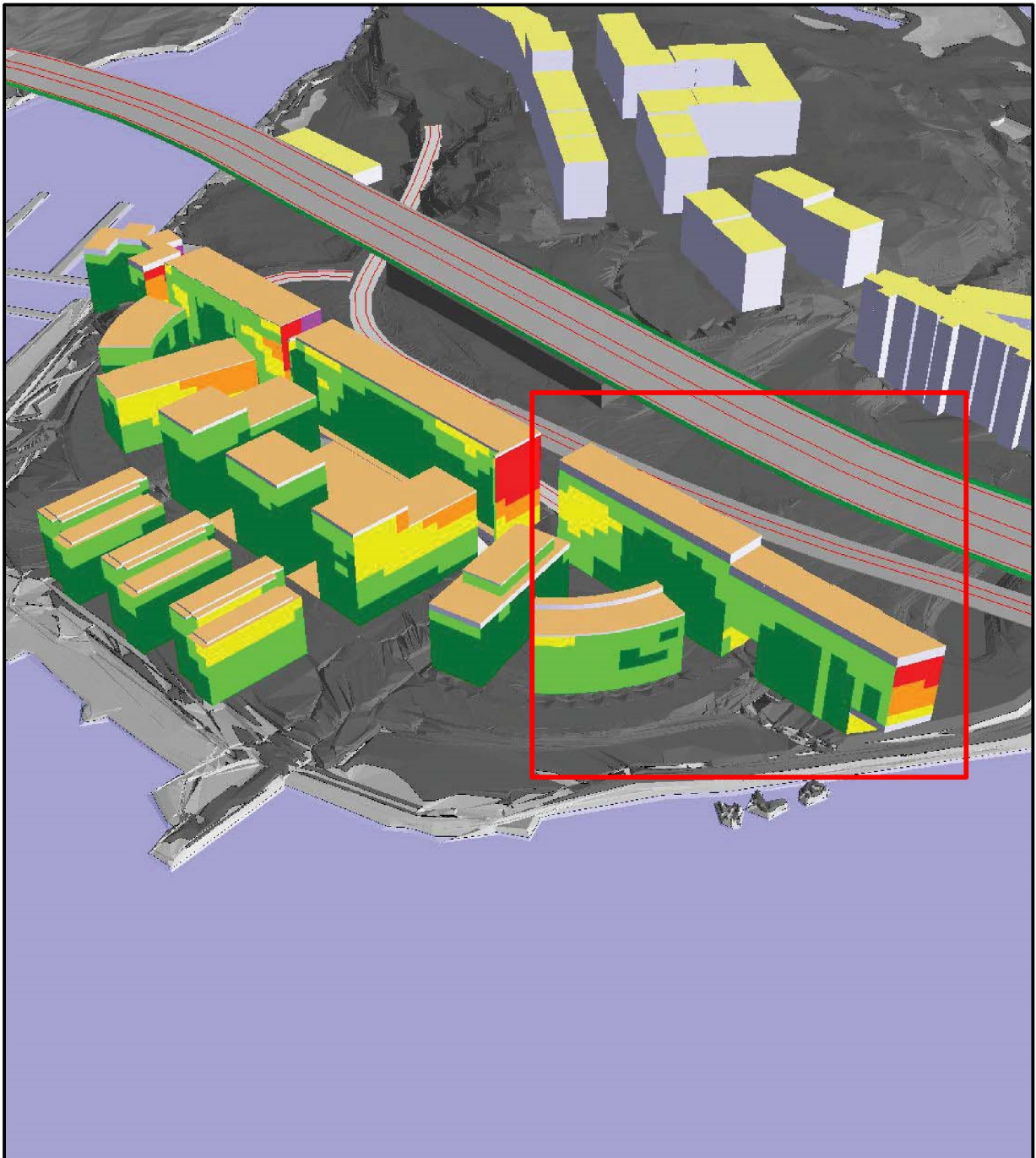
Plan 6



Plan 7



Plan 8



Trafikdata beräknad för år 2023

Essingeleden ådt=160 000, varav 10% tung trafik
v=70km/h, bredd=15+15m.
G Essinge broväg ådt=5 400, varav 10% tung trafik
v=50km/h, bredd=7,5m.
Primusgatan ådt=2 000, varav 10% tungtrafik
v=30km/h, bredd=7,5m.
Tranbergsbron ådt 60 000, varav 10% tung,
v=70km/h, bredd 15/30m

Beräknad ekvivalent
ljudnivå från väg
frifältsvärde intill
fasad, dBA

75 <	<= 75
70 <	<= 70
65 <	<= 65
60 <	<= 60
55 <	<= 55
50 <	<= 50

WSP

**Lilla Essingen
Planerad bebyggelse
år 2016**

**Ritning 51b, väster
Ekvivalent ljudnivå
intill fasad
frifältsvärde
utan husskärmar**

2016-09-19/RFD

Illustrationerna är hämtade från
dokumentet "kv primus lilla essingen
trafikbullerutredning med bilagor"
daterat 2016-09-19.

LILLA ESSINGEN HUS1
BILAGA HANTERING AV BULLER

ARG