

PM - FASADLJUDNIVÅ
POSTGÅRDEN KV. E



UPPDRAG 277024, Postgården ICA kvarteret
Buller PM för samråd

Titel på rapport: PM Fasadljudnivå, Postgården kv. E
Status: Rapport
Datum: 2017-03-27

MEDVERKANDE

Beställare: Veidekke Bostad AB
Kontaktperson: Per Andrén

Konsult: Tyréns AB
Uppdragsansvarig: Clas Torehammar

Kvalitetsgranskare: Peter Malm

Uppdragsansvarig: Clas Torehammar

Datum: 2017-03-27

Handlingen granskad av: Peter Malm

Datum: 2017-03-27

BAKGRUND

Akustikavdelningen vid Tyréns AB har fått i uppgift att beräkna ljudnivåer från trafik i det planerade kv. Postgården inom Årstafältet i Stockholm. De bakomliggande underlagen och beräkningarna är de uppdaterade planerna för Postgården gällande våren 2017 som redovisats i PM 260554-R01 - *Postgården* och dess komplettering TM 252984, *Kompletterande ljudnivåberäkningar, Postgården*. Denna PM redovisar beräknade ekvivalenta ljudnivåer vid fasad för kvarteret E vilket projekteras av Veidekke bostad och ICA.

REDOVISNING AV BERÄKNADE FASADLJUDNIVÅER

De följande sidorna i denna rapport redovisar beräknade dygnsekvivalenta ljudnivåer för kvarteret E. Resterande delar av Postgården är i beräkningsunderlaget enligt gällande planering i mars 2017, d.v.s. utan de tidigare tänkta kvarteren F och G.

De värden som redovisas på översiktsplanen gäller högsta ljudnivå på något våningsplan. På gården är de beräknade ekvivalenta ljudnivåerna under 50 dBA över hela ytan. Maximala ljudnivåer vid fasad mot gård och över gårdsytan underskrider 70 dBA.

RESULTAT

I den föreslagna typplanlösningen som redovisats, med några enkla justeringar markerade i bilagan, har samtliga lägenheter minst hälften av bostadsrummen mot en fasad som klarar riktvärdet 55 dBA ekvivalent ljudnivå och 70 dBA maximal ljudnivå (gäller natt) från trafik. I det västra hörnet och det nordöstra hörnet tillämpas en enklare åtgärd som minskar ljudnivån med omkring 5 dB. Detta klaras av de föreslagna delvis inglasade balkongerna. (mindre än 75 %inglasning). I bilaga 1 visas både ljudnivå utanför och innanför balkong.

Samtliga lägenheter har också tillgång till minst en uteplats som kan klara riktvärdet 50 dBA ekvivalent och 70 dBA maximal ljudnivå. Därmed kan balkonger och ytterligare uteplatser planeras fritt.

BEDÖMNINGSGRUNDER

Den 1 juni 2015 trädde nya riktlinjer i kraft gällande buller vid bostadsbyggande i form av *Förordningen om trafikbuller vid bostadsbyggnader* (Svensk författningssamling, förordning 2015:216). För nybyggnation av bostäder ersätter denna bestämmelse riktvärdena från infrastrukturpropositionen (1996/97:53) som dock fortfarande kan vara tillämpbara vid befintliga bostäder eller väsentlig ombyggnad av infrastruktur.

I förordningen finns bestämmelser om riktvärden gällande buller utomhus vid bostadsbyggnader från spårtrafik, vägar och flygplatser. Förordningen innehåller även bestämmelser när det gäller beräkning av bullervärden vid bostadsbyggnader.

Bestämmelserna ska tillämpas vid planläggning, ärenden om bygglov (för ombyggnationer eller icke planlagd mark), och ärenden om förhandsbesked i bedömningen av om kravet på förebyggande av olägenhet för människors hälsa är uppfyllt enligt 2 kap. 6 a § plan- och bygglagen (2010:900).

Vid beräkning av bullervärden vid en bostadsbyggnad ska hänsyn tas till framtida trafik som har betydelse för bullersituationen.

Förklaringar trafikbuller

Bostadsrum: rum för daglig samvaro, utom kök, och rum för sömn

dBA: en med frekvensfilter A-vägd ljudtrycksnivå

Ekvivalent ljudnivå: en medelljudnivå för spårtrafik och vägtrafik, beräknad som ett frifältsvärde och som ett medelvärde per dygn under ett år

Maximal ljudnivå: en ljudnivå för spårtrafik och vägtrafik av den mest bullrande fordonstypen med tidsvägning F, beräknad som ett frifältsvärde

Frifältsvärde: en ljudnivå som inte påverkas av reflexer vid egen fasad

Uteplats: en iordningställd yta avsedd för vistelse utomhus

Riktvärden redovisas i tabell på följande sida.

Tabell 1. Riktvärden utomhus för ljudnivå från väg- och spårtrafik vid bostadsbyggnader

	Ekvivalent A-vägd ljudnivå, $L_{pAeq,nT}$ [dBA]	Maximal A-vägd ljudnivå, $L_{pAFmax,nT}$ [dBA]
Ljudnivå vid en bostadsbyggnads fasad som inte bör överskridas	55 ^{a)}	
- Dock om bostaden < 35 m ²	60 ^{a)}	-
Ljudnivå som inte bör överskridas vid en uteplats, om en sådan ska anordnas i anslutning till byggnaden	50	70 ^{b)}
Högsta ljudnivå vid fasad på en ljuddämpad sida	55	70 (kl. 22-06)
a) Kan överskridas om minst hälften av bostadsrummen är vända mot ljuddämpad sida, vid ombyggnad (PBL kap. 9, §2, 1 st.3) räcker ett bostadsrum. b) Kan överskridas med som mest 10 dBA-enheter fem gånger per timme mellan kl. 06.00 och 22.00.		

BILAGOR

- Översikt, frifältskorrigerade ekvivalenta ljudnivåer vid fasad från trafik för ett typplan. Högsta ljudnivå vid något våningsplan redovisas.
- VY Fasader mot norr – Ekvivalent ljudnivå redovisas i 5dB intervaller över hela fasadytan
- VY Fasader mot söder – Ekvivalent ljudnivå redovisas i 5dB intervaller över hela fasadytan
- VY Fasader mot öster – Ekvivalent ljudnivå redovisas i 5dB intervaller över hela fasadytan

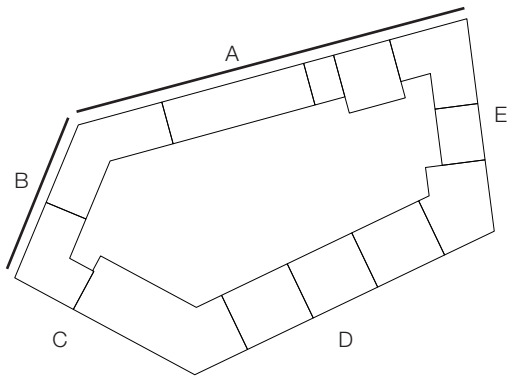
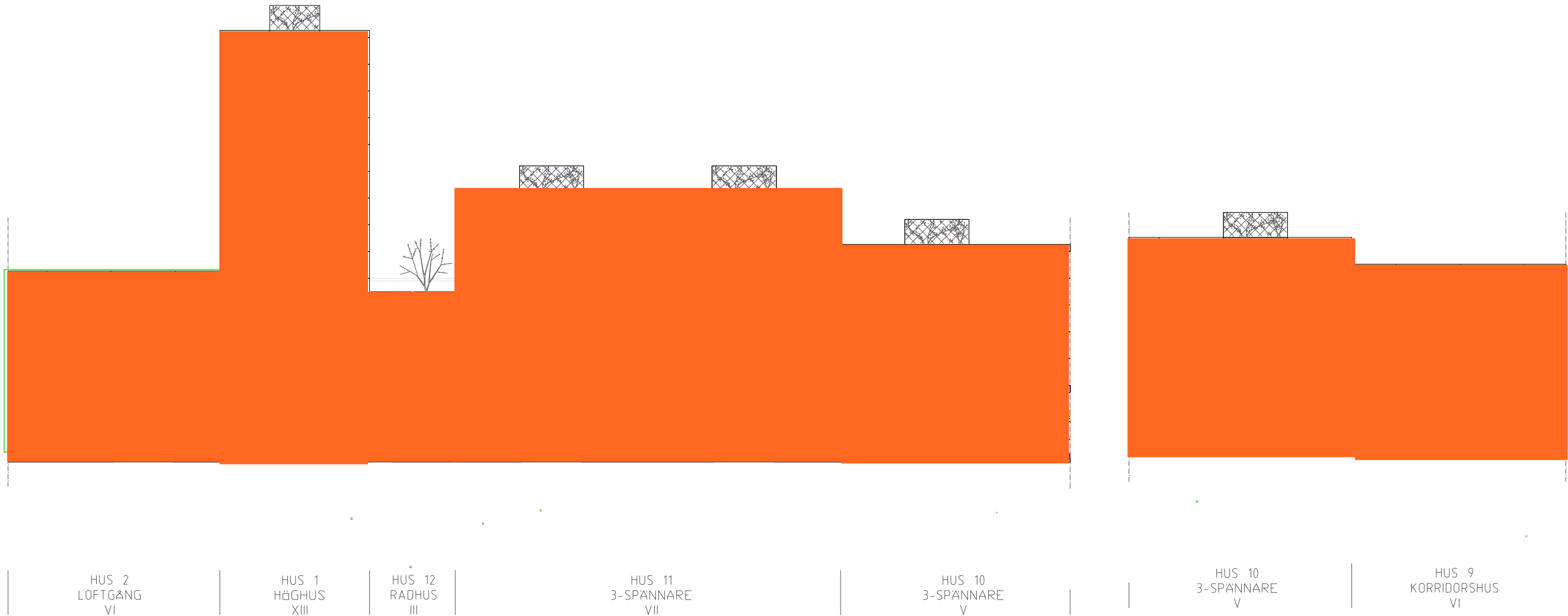
Smålägenheter
eller genomgående
planlösning krävs



KV. POSTGÅRDEN
ICA FASTIGHETER AB
VEIDEKKE BOSTAD
ARRHOV FRICK ARKITEKTKONTOR
17.03.17

EKVIVALENT LJUDNIVÅ 2030 i dBA
Frifältsvärden vid fasadmarkörer


Blue	< 50
Green	50 - 55
Yellow	55 - 60
Orange	≥ 60

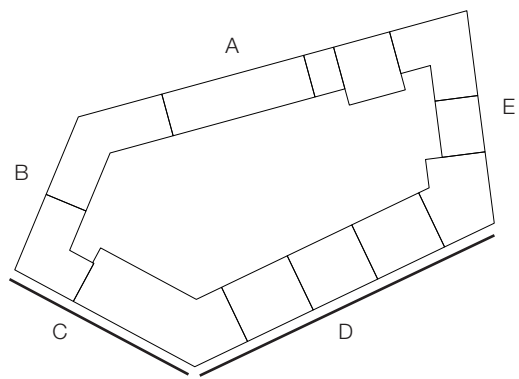
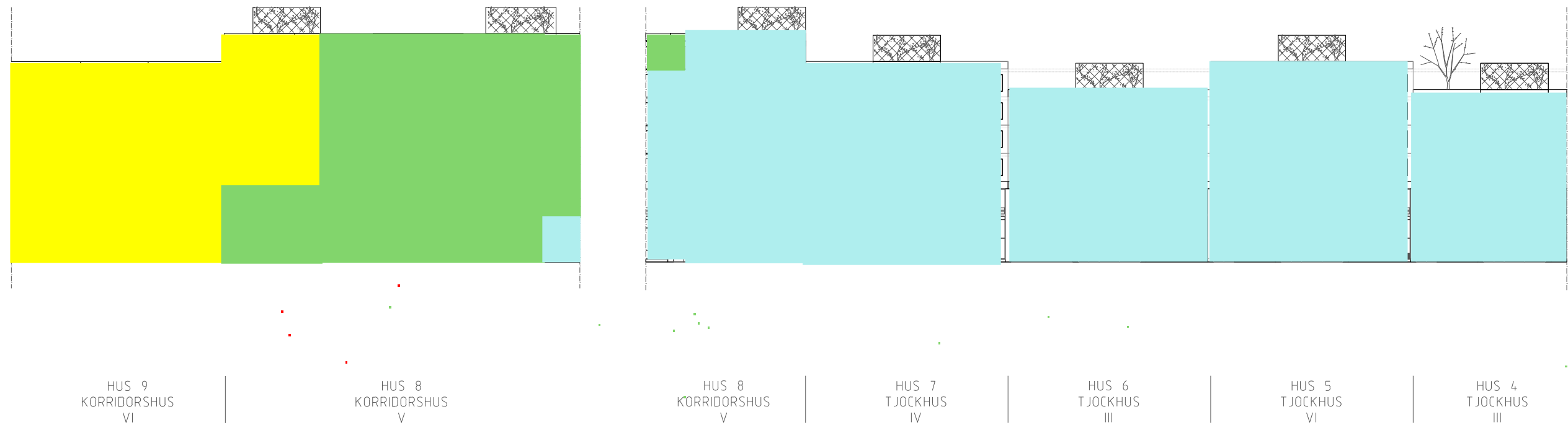


KV. POSTGÅRDEN
ICA FASTIGHETER AB
VEIDEKKE BOSTAD
ARRHOV FRICK ARKITEKTKONTOR
17.03.17

EKVIVALENT LJUDNIVÅ 2030 i dBA
Frifältsvärden vid fasadmarkörer

< 50
50 - 55
55 - 60
>= 60


 **TYRÉNS**



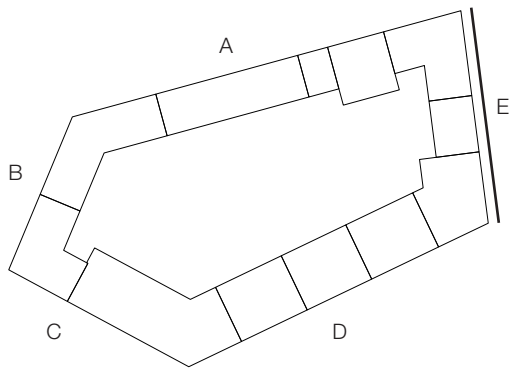
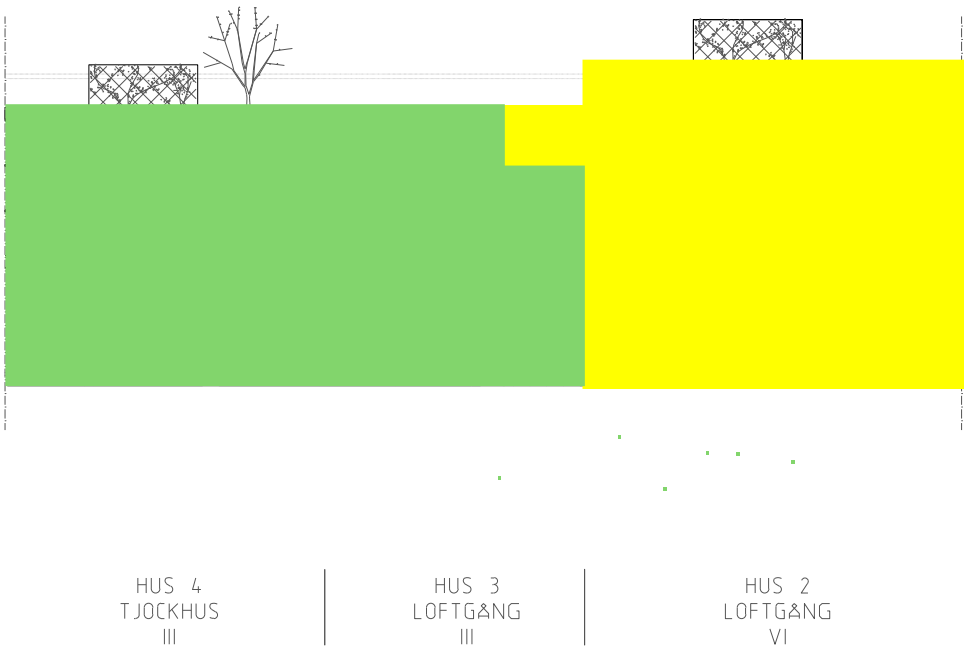
KV. POSTGÅRDEN
ICA FASTIGHETER AB
VEIDEKKE BOSTAD
ARRHOV FRICK ARKITEKTKONTOR
17.03.17

EKVIVALENT LJUDNIVÅ 2030 i dBA
Frifältsvärden vid fasadmarkörer

< 50
50 - 55
55 - 60
>= 60

 **TYRÉNS**


7. FASADER
SKALA 1:500 (A3)
FASAD E



KV. POSTGÅRDEN
ICA FASTIGHETER AB
VEIDEKKE BOSTAD
ARRHOV FRICK ARKITEKTKONTOR
17.03.17

EKVIVALENT LJUDNIVÅ 2030 i dBA
Frifältsvärden vid fasadmarkörer

< 50
50 - 55
55 - 60
>= 60

 **TYRÉNS**