

FÖRKLARINGAR

KÄLLDATA

BERÄKNINGSMODELL

Nordiska beräkningsmodellen för vägtrafik  
1996 (SNV rapport 4653)

BERÄKNINGSHÖJD

10.0 m (över mark)

DRIFTFALL

Ld

Ekvivalent ljudnivå

L<sub>A,eq,1h</sub> [dB(A)]

> - 100 dB(A)

> 40 dB(A)

> 45 dB(A)

> 50 dB(A)

> 55 dB(A)

> 60 dB(A)

> 65 dB(A)

> 70 dB(A)

> 75 dB(A)

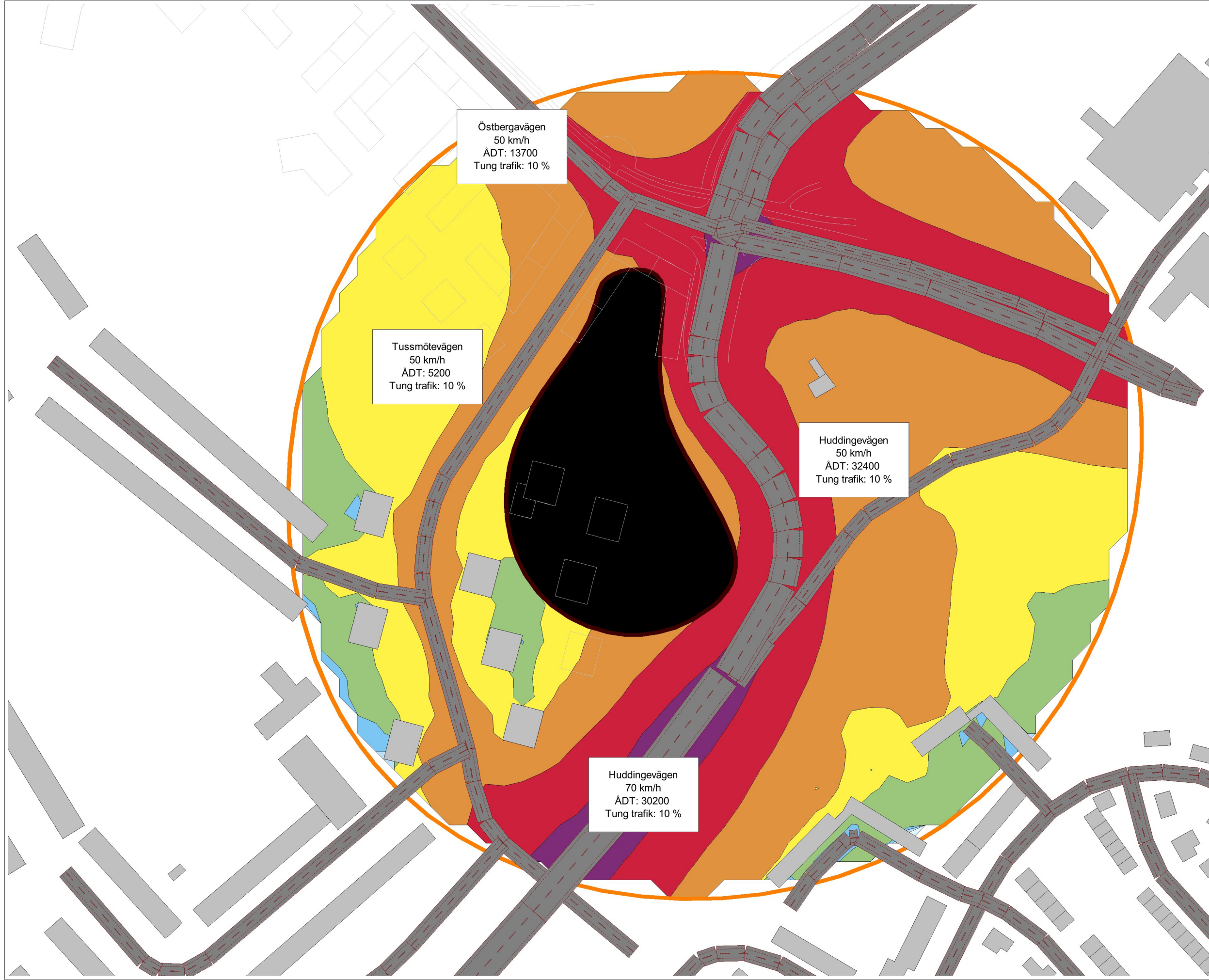
> 80 dB(A)

> 85 dB(A)

> 90 dB(A)



REV. #	ÄNDRINGEN AVSER	SIGN.	DATUM
LJUDUTBREDNINGSKARTA			
OMRÅDE			
Huddingevägen			
BESTÄLLARE			
Stockholms Stad Exploateringskontor			
AK	Tyréns AB, Akustik	www.tyrens.se	
UPPDRAGSNUMMER	RITAD AV	HANDLÄGGARE	
276367	CDN	CDN	
DATUM	GRANSKAD AV		
2017-06-02	CTR		
Huddingevägen utan åtgärder Beräkningshöjd: 10.0 m			
SKALA		Bilaga	
A3- 12000		AK 1	





FÖRKLARINGAR

KÄLLDATA  
BERÄKNINGSMODELL  
Nordska beräkningsmodellen för vägtrafik  
1996 (SNV rapport 4653)

BERÄKNINGSHÖJD  
10.0 m (över mark)

DRIFTFALL  
Ld

- Ekvivalent ljudnivå
- $L_{A,eq,1h}$  [dB(A)]
- > - 100 dB(A)
  - > 40 dB(A)
  - > 45 dB(A)
  - > 50 dB(A)
  - > 55 dB(A)
  - > 60 dB(A)
  - > 65 dB(A)
  - > 70 dB(A)
  - > 75 dB(A)
  - > 80 dB(A)
  - > 85 dB(A)
  - > 90 dB(A)



Östbergavägen  
30 km/h  
ADT: 13700  
Tung trafik: 10 %

Tussmötevägen  
30 km/h  
ADT: 5200  
Tung trafik: 10 %

Huddingevägen  
30 km/h  
ADT: 32400  
Tung trafik: 10 %

Huddingevägen  
50 km/h  
ADT: 30200  
Tung trafik: 10 %

REV. #	ÄNDRINGEN AVSER	SIGN.	DATUM
LJUDUTBREDNINGSKARTA			
OMRÅDE			
Huddingevägen			
BESTÄLLARE			
Stockholms Stad Exploateringskontor			
AK	Tyréns AB, Akustik	www.tyrens.se	
UPPDRAGSNUMMER	RITAD AV	HANDLAGGARE	
276367	CDN	CDN	
DATUM	GRANSKAD AV		
2017-06-02	CTR		
Huddingevägen med åtg Beräkningshöjd: 10.0 m			
SKALA	Bilaga		
A3- 12000	AK 2		



**FÖRKLARINGAR**  
KÄLLDATA  
BERÄKNINGSMODELL  
Nordiska beräkningsmodellen för vägtrafik  
1996 (SNV rapport 4653)  
BERÄKNINGSHÖJD  
10.0 m (över mark)  
DRIFTFALL  
Ld

- Ekvivalent ljudnivå
- L<sub>A,eq,1h</sub> [dB(A)]**
- > -100 dB(A)
  - > 40 dB(A)
  - > 45 dB(A)
  - > 50 dB(A)
  - > 55 dB(A)
  - > 60 dB(A)
  - > 65 dB(A)
  - > 70 dB(A)
  - > 75 dB(A)
  - > 80 dB(A)
  - > 85 dB(A)
  - > 90 dB(A)



Ersta Gårdsväg  
50 km/h  
ÅDT: 18400  
Tung trafik: 10 %

Åbyvägen  
70 km/h  
ÅDT: 26700  
Tung trafik: 10 %

Åbyvägen  
70 km/h  
ÅDT: 26700  
Tung trafik: 10 %

Östbergavägen  
50 km/h  
ÅDT: 12900  
Tung trafik: 10 %

REV. # ANDRINGEN AVSER SIGN. DATUM

**LJUDUTBREDNINGSKARTA**

OMRÅDE  
Alternativ A1 och B1

BESTÄLLARE  
Stockholms Stad Exploateringskontor

AK Tyréns AB, Akustik [www.tyrens.se](http://www.tyrens.se)

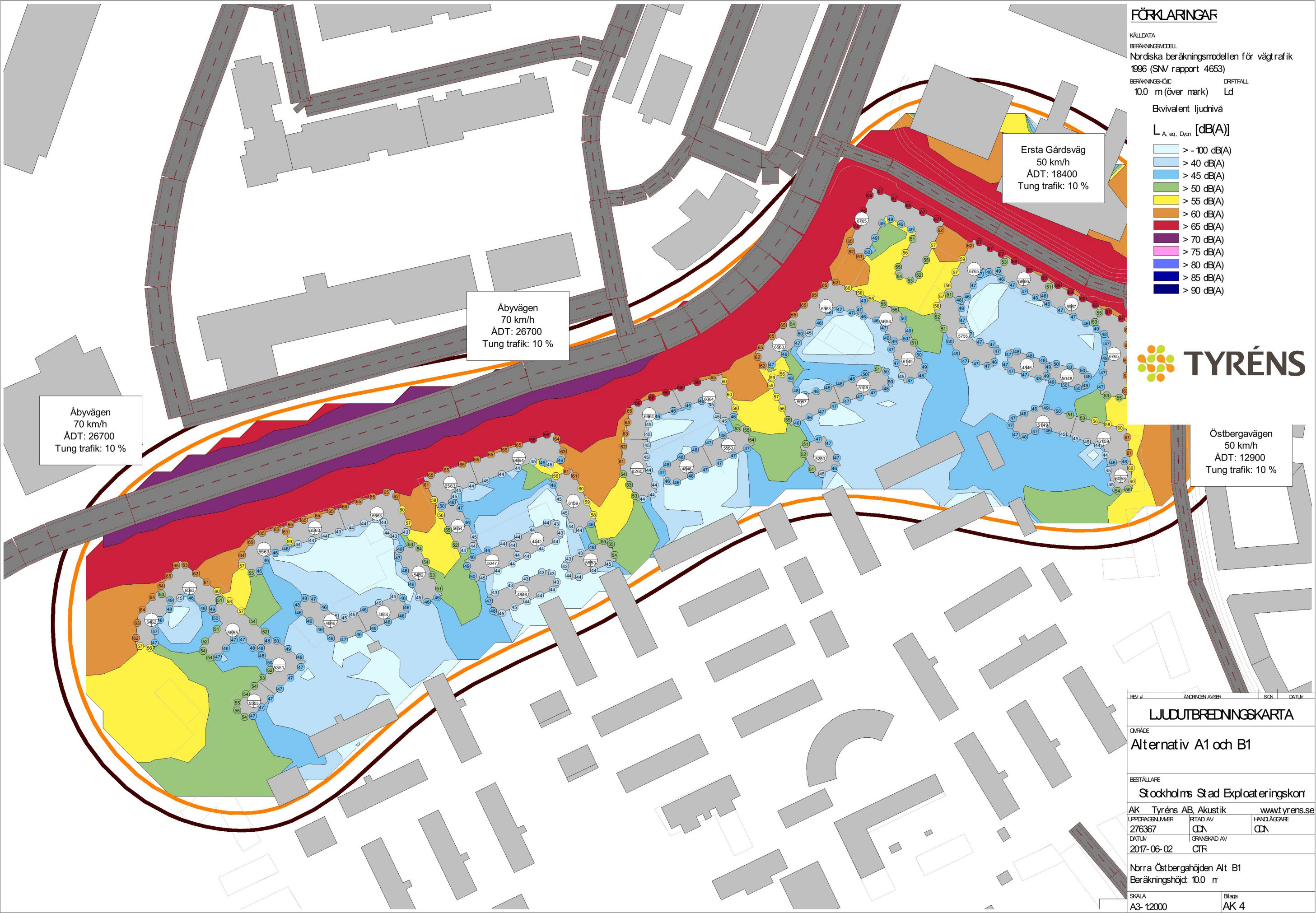
UPPDRAGSNUMMER 276367 RITAD AV CEN HANDLAGGARE CEN

DATUM 2017-06-02 GRANSKAD AV CTR

Norra Östberga höjden Alt. A1  
Beräkningshöjd: 10.0 m

SKALA A3-12000 Bläddra AK 3





**FÖRKLARINGAR**

KÄLLDATA  
BERÄKNINGSMODELL  
Nordiska beräkningsmodellen för vägtrafik  
1996 (SNV rapport 4653)

BERÄKNINGSHÖJD  
10.0 m (över mark)

DRIFTFALL  
Ld

- Ekvivalent ljudnivå
- L<sub>A,eq, D<sub>50m</sub></sub> [dB(A)]**
- > - 100 dB(A)
  - > 40 dB(A)
  - > 45 dB(A)
  - > 50 dB(A)
  - > 55 dB(A)
  - > 60 dB(A)
  - > 65 dB(A)
  - > 70 dB(A)
  - > 75 dB(A)
  - > 80 dB(A)
  - > 85 dB(A)
  - > 90 dB(A)



REV. #	ÄNDRINGEN AVSEER	SIGN.	DATUM
LJUDUTBREDNINGSKARTA			
OMRÅDE			
Alternativ A1 och B1			
BESTÄLLARE			
Stockholms Stad Exploateringskontor			
AK Tyréns AB, Akustik		www.tyrens.se	
UPPDRAGSNUMMER 276367	RTAD AV CDN	HANDLAGGARE CDN	
DATUM 2017-06-02	GRANSKAD AV CTR		
Norra Östbergahöjden Alt B1 Beräkningshöjd: 10.0 m			
SKALA A3- 12000		Bilaga AK 4	



FÖRKLARINGAR

KÄLLODATA  
BERÄKNINGSMODELL  
Nordska beräkningsmodellen för vägtrafik  
1996 (SNV rapport 4653)

BERÄKNINGSHÖJD  
15 m (över mark)

DRIFTFALL  
Ld

Ekvivalent ljudnivå

$L_{A,eq,1D_{km}}$  [dB(A)]

- > - 100 dB(A)
- > 40 dB(A)
- > 45 dB(A)
- > 50 dB(A)
- > 55 dB(A)
- > 60 dB(A)
- > 65 dB(A)
- > 70 dB(A)
- > 75 dB(A)
- > 80 dB(A)
- > 85 dB(A)
- > 90 dB(A)



REV. # ANDRINGER AVSEER SIGN. DATUM

LJUDUTBREDNINGSKARTA

OMRÅDE  
Utredningsomr Förskola

BESTÄLLARE  
Stockholms Stad Exploateringskon

AK Tyréns AB, Akustik [www.tyrens.se](http://www.tyrens.se)

UPPDRAGNUMMER  
276367

RITAD AV  
CD

HANDLAGGARE  
CD

DATUM  
2017-06-02

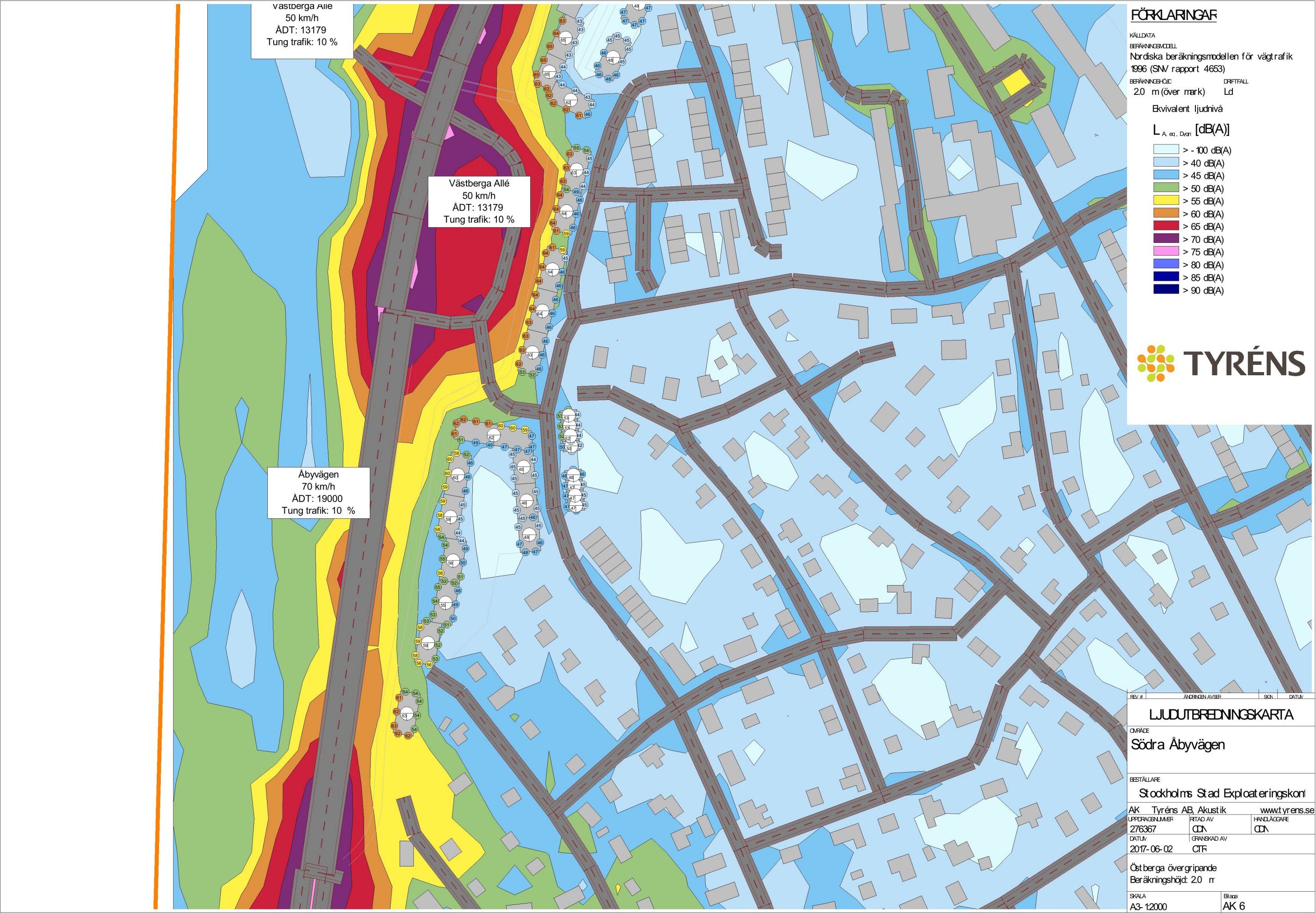
GRANSKAD AV  
CTR

Utredning Förskola  
Beräkningshöjd: 15 m

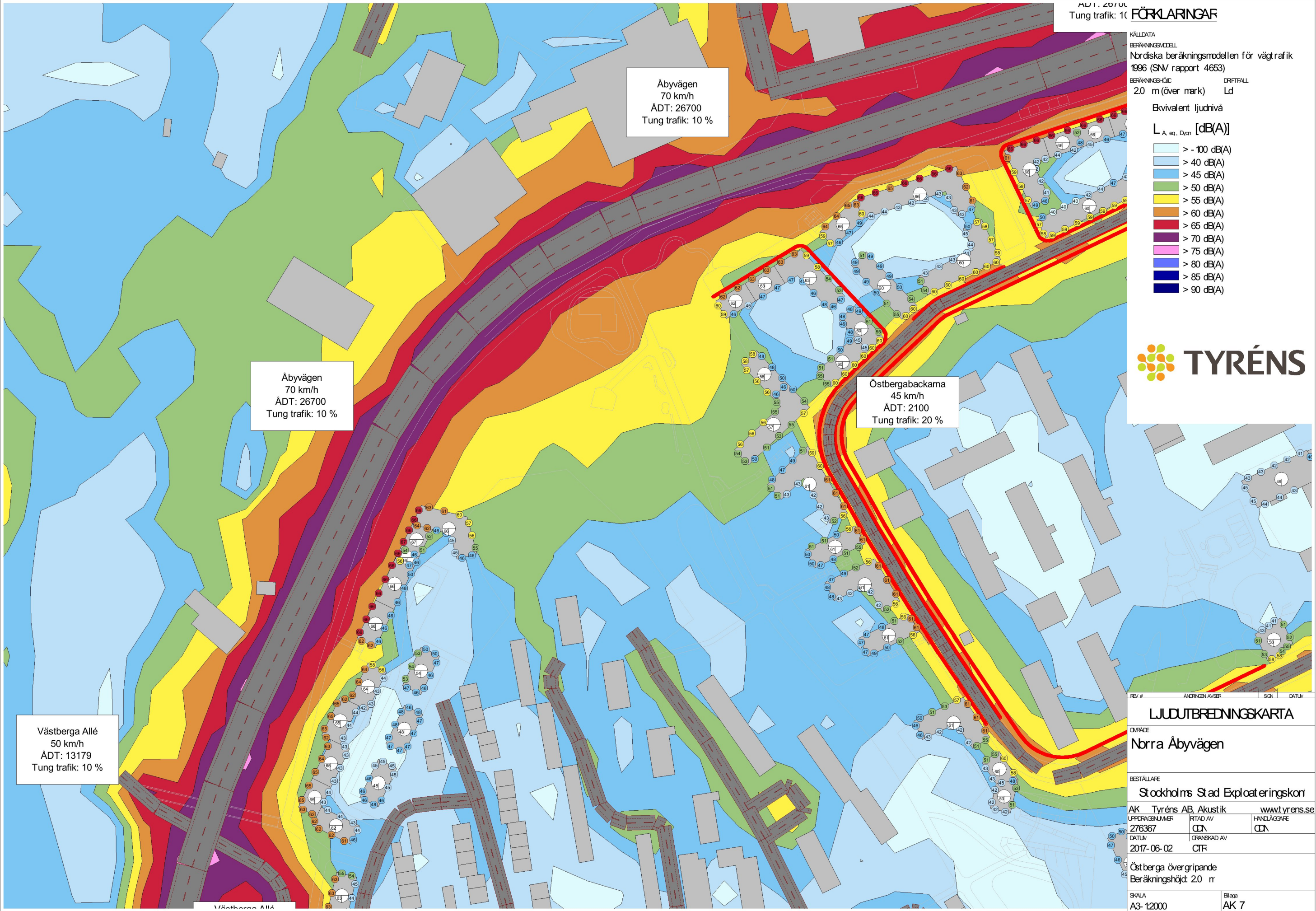
SKALA  
A3- 12000

Bilaga  
AK 5











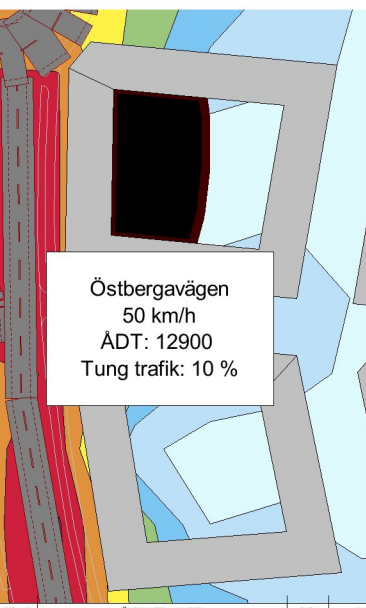
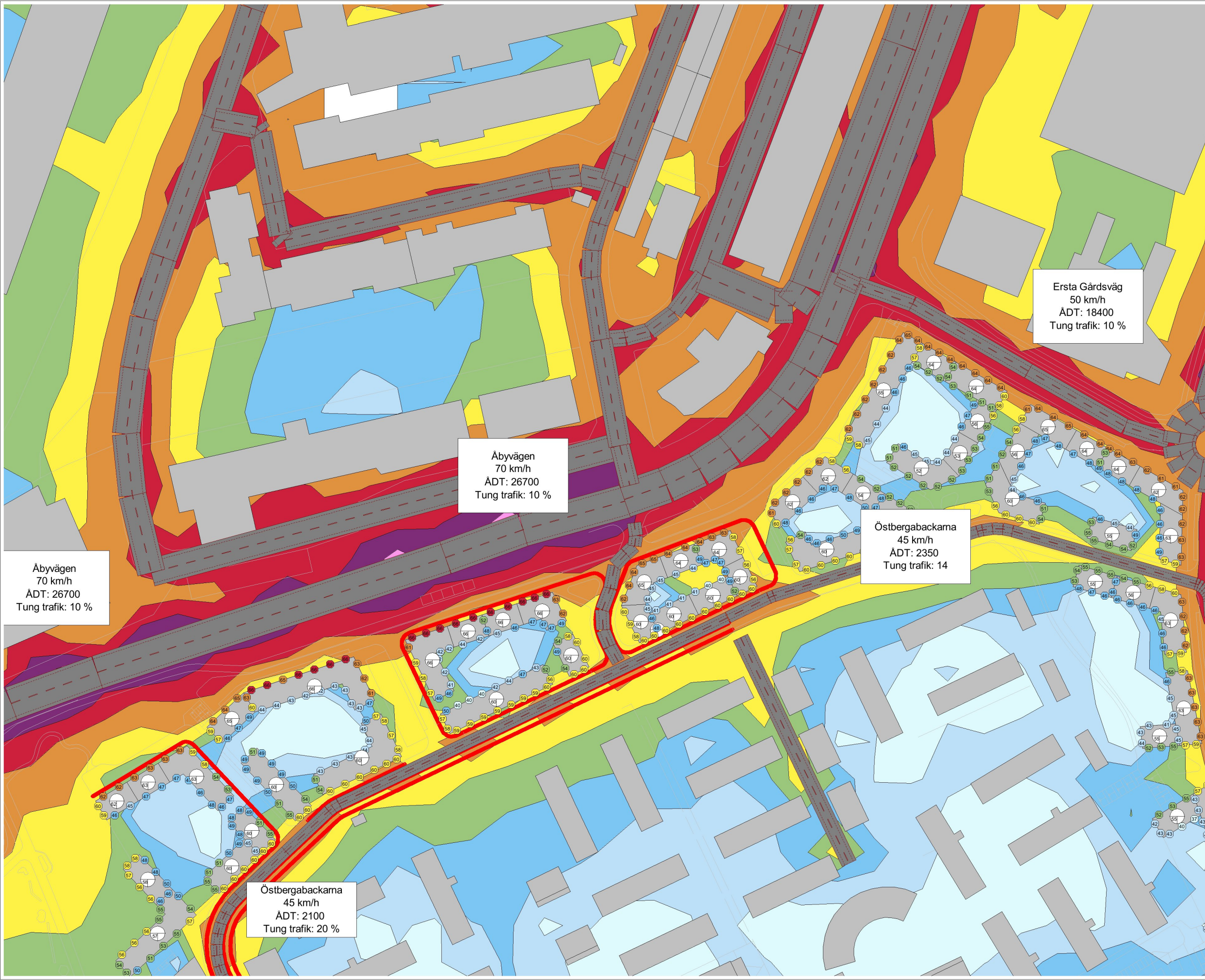
FÖRKLARINGAR

KÄLLDATA  
BERÄKNINGSMODELL  
Nordiska beräkningsmodellen för vägtrafik  
1996 (SNV rapport 4653)

BERÄKNINGSHÖJD  
2.0 m (över mark)

DRIFTFALL  
Ld

- Ekvivalent ljudnivå
- $L_{A,eq,1h}$  [dB(A)]
- > -100 dB(A)
  - > 40 dB(A)
  - > 45 dB(A)
  - > 50 dB(A)
  - > 55 dB(A)
  - > 60 dB(A)
  - > 65 dB(A)
  - > 70 dB(A)
  - > 75 dB(A)
  - > 80 dB(A)
  - > 85 dB(A)
  - > 90 dB(A)

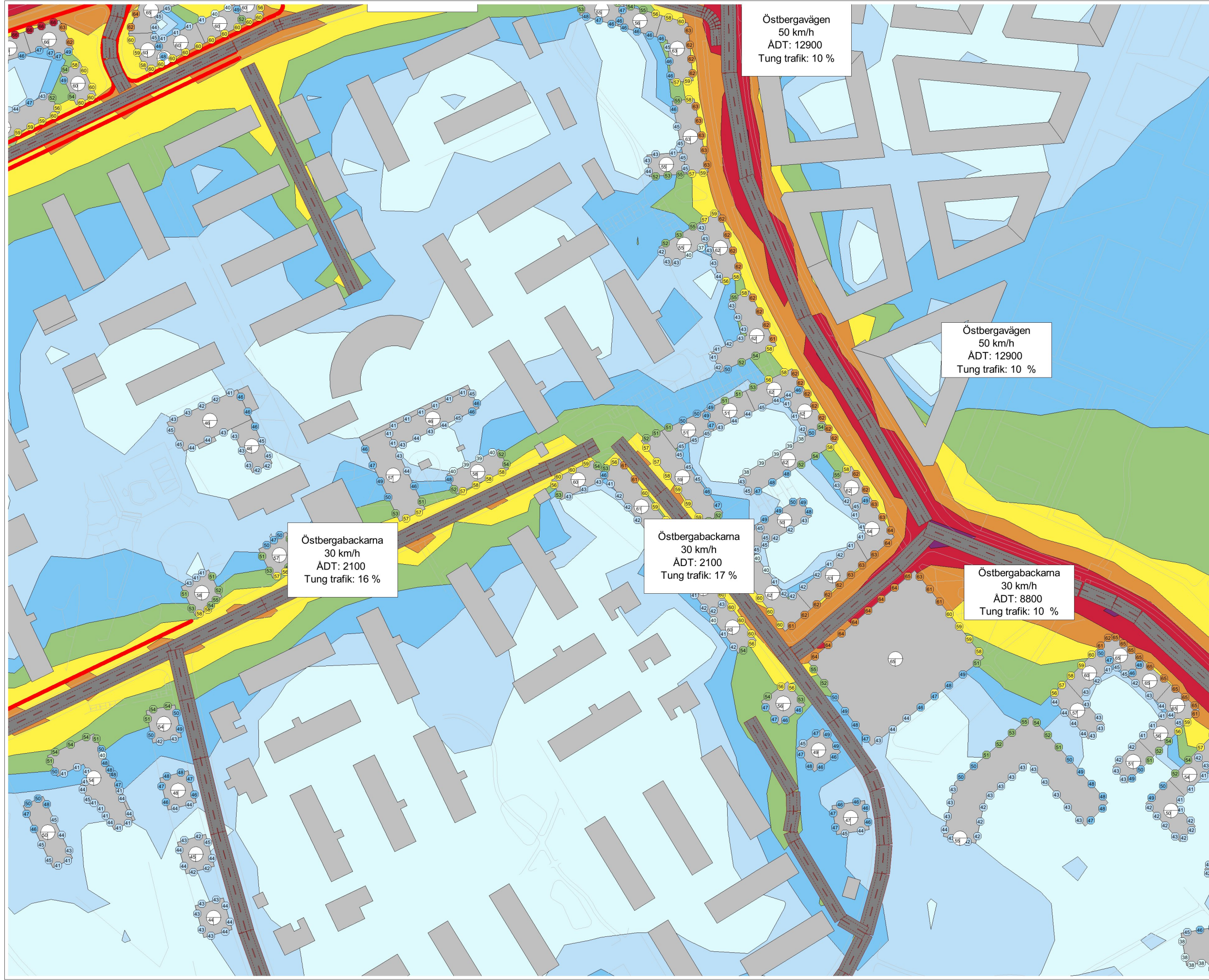


REV. #	ÄNDRINGEN AVSER	SIGN.	DATUM
LJUDUTBREDNINGSKARTA			
OMRÅDE			
Norra Östbergahöjden			
BESTÄLLARE			
Stockholms Stad Exploateringskont			
AK	Tyréns AB, Akustik	www.tyrens.se	
UPPDRAGSNUMMER	RITAD AV	HANDLAGGARE	
276367	CDN	CDN	
DATUM	GRANSKAD AV		
2017-06-02	CTR		
Östberga övergripande			
Beräkningshöjd: 2.0 m			
SKALA		Bilaga	
A3- 12000		AK 8	



**FÖRKLARINGAR**  
KÄLLDATA  
BERÄKNINGSMODELL  
Nordiska beräkningsmodellen för vägtrafik  
1996 (SNV rapport 4653)  
BERÄKNINGSHÖJD  
2.0 m (över mark)  
DRIFTFALL  
Ld  
Ekvivalent ljudnivå

- L<sub>A,eq,1h</sub> [dB(A)]**
- > -100 dB(A)
  - > 40 dB(A)
  - > 45 dB(A)
  - > 50 dB(A)
  - > 55 dB(A)
  - > 60 dB(A)
  - > 65 dB(A)
  - > 70 dB(A)
  - > 75 dB(A)
  - > 80 dB(A)
  - > 85 dB(A)
  - > 90 dB(A)



Östbergavägen  
50 km/h  
ADT: 12900  
Tung trafik: 10 %

Östbergavägen  
50 km/h  
ADT: 12900  
Tung trafik: 10 %

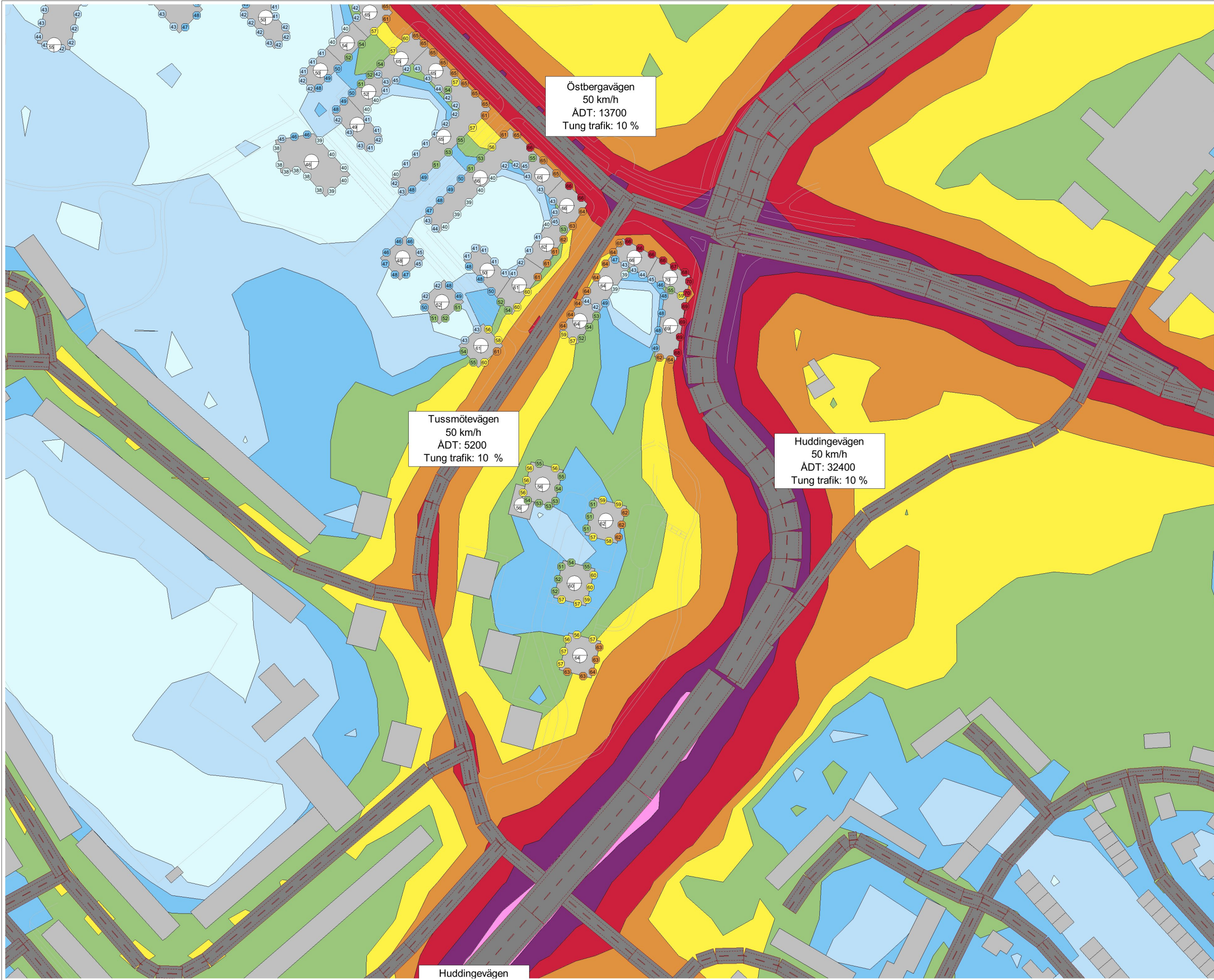
Östbergabackarna  
30 km/h  
ADT: 2100  
Tung trafik: 16 %

Östbergabackarna  
30 km/h  
ADT: 2100  
Tung trafik: 17 %

Östbergabackarna  
30 km/h  
ADT: 8800  
Tung trafik: 10 %

LJUDUTBREDNINGSKARTA			
OMRÅDE Östra Östberga höjden			
BESTÄLLARE Stockholms Stad Exploateringskont			
AK	Tyréns AB, Akustik	www.tyrens.se	
UPPDRAGSNUMMER	276367	RTAD AV	CDN
DATUM	2017-06-02	HANDLÄGGARE	CDN
		GRANSKAD AV	CTR
Östberga övergripande Övergripande beräkning över området kring Östberga			
SKALA	A3-12000	Bilaga	AK 9





### FÖRKLARINGAR

KÄLLDATA  
BERÄKNINGSMODELL  
Nordiska beräkningsmodellen för vägtrafik  
1996 (SNV rapport 4653)

BERÄKNINGSHÖJD  
2.0 m (över mark)

DRIFTFALL  
Ld

Ekvivalent ljudnivå

**L<sub>A,eq, D<sub>50m</sub></sub> [dB(A)]**

- < 40 dB(A)
- > 40 dB(A)
- > 45 dB(A)
- > 50 dB(A)
- > 55 dB(A)
- > 60 dB(A)
- > 65 dB(A)
- > 70 dB(A)
- > 75 dB(A)
- > 80 dB(A)
- > 85 dB(A)
- > 90 dB(A)

REV. #	ÄNDRINGEN AVSER	SIGN.	DATUM
<b>LJUDUTBREDNINGSKARTA</b>			
OMRÅDE <b>Huddingevägen</b>			
BESTÄLLARE <b>Stockholms Stad Exploateringskontor</b>			
AK	Tyréns AB, Akustik	<a href="http://www.tyrens.se">www.tyrens.se</a>	
UPPDRAGSNUMMER 276367	RITAD AV CDN	HANDLAGGARE CDN	
DATUM 2017-06-02	GRANSKAD AV CTR		
Östberga övergripande Beräkningshöjd: 2.0 m			
SKALA A3- 12000	Bilaga AK 10		