

Inkom till Stockholms stadsbyggnadskontor - 2014-04-29, Dnr 2013-20055



Lunda

Hjulstastråket
Tenstavägen

Fagerstasgatan

Gurrebogatan

Finspångsgatan

Bromstenvägen

skola

Salagatan

Nyhammarsgatan

Bromstenvägen

Bornebergsgatan

Solstenskärmen

11+500

Spånga stations väg

Spånga station

3 m skärmhöjd över rås
12+000

Solhembackarna



Beräknade ljudnivåer i 5 dB intervall

- ... < -2.0 dB(A)
- 2.0 <= ... < 0.0 dB(A)
- 0.0 <= ... < 2.0 dB(A)
- 2.0 <= ... < 4.0 dB(A)
- 4.0 <= ... < 6.0 dB(A)
- 6.0 <= ... < 8.0 dB(A)
- 8.0 <= ... < 10.0 dB(A)
- 10.0 <= ... dB(A)

- Railway
- Building
- Barrier
- Contour Line
- Building Evaluation
- Calculation Area



MÅLARBANAN
JÄRNVÄGSPLAN
Spånga - Barkarby
Skillnad mellan 4 spår med
skärmåtgärd mot nuläge
KM 11+400 - 12+700

WSP Akustik
Lumaparksvägen 7
120 31 Stockholm
Tel: 010 - 722 50 00

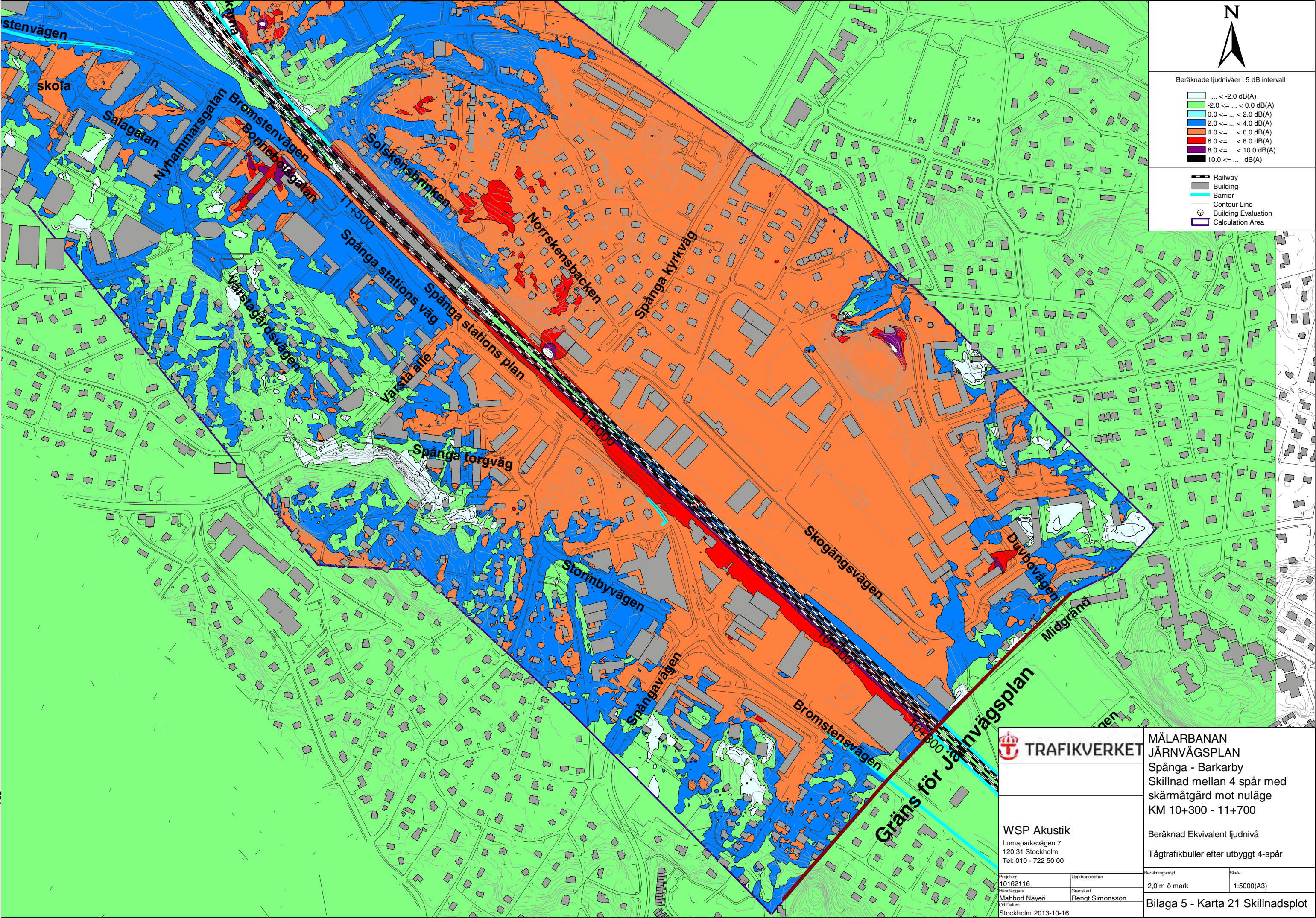
Beräknad Ekvivalent ljudnivå
Tågtrafikbuller efter utbyggt 4-spår

Projektnr
10162116
Handläggare
Mahbod Naveri
Ort Datum
Stockholm 2013-10-16

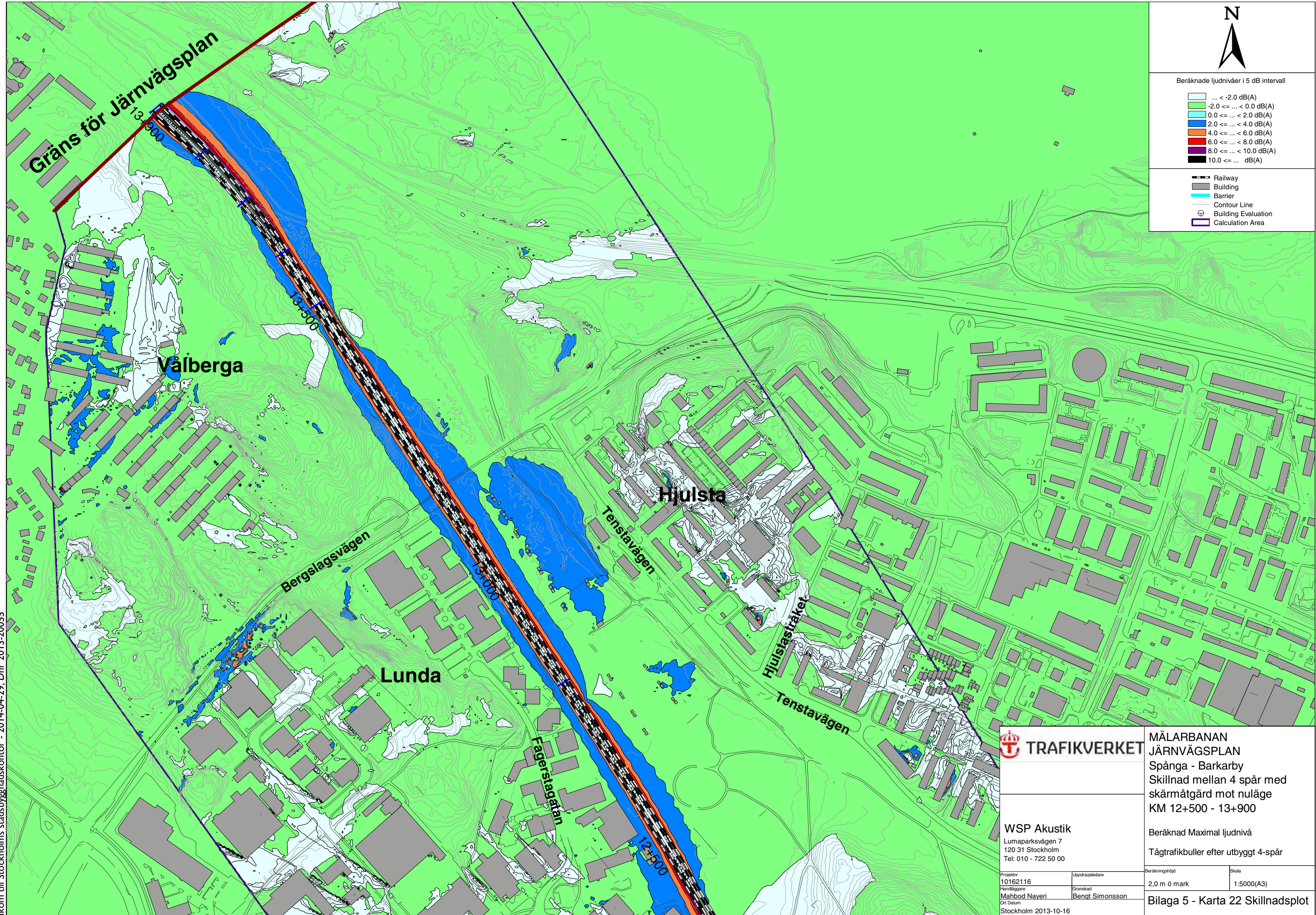
Beräkningshöjd
2,0 m ö mark
Skala
1:5000(A3)

Bilaga 5 - Karta 20 Skillnadsplot

Inkom till Stockholms stadsbyggnadskontor - 2014-04-29, Dnr 2013-20055



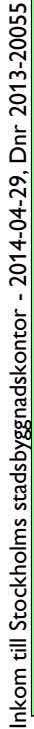
Inkom till Stockholms stadsbyggnadskontor - 2014-04-29, Dnr 2013-20055



Beräknade ljudnivåer i 5 dB intervall

- ... < -2.0 dB(A)
- 2.0 <= ... < 0.0 dB(A)
- 0.0 <= ... < 2.0 dB(A)
- 2.0 <= ... < 4.0 dB(A)
- 4.0 <= ... < 6.0 dB(A)
- 6.0 <= ... < 8.0 dB(A)
- 8.0 <= ... < 10.0 dB(A)
- 10.0 <= ... dB(A)

- Railway
- Building
- Barrier
- Contour Line
- Building Evaluation
- Calculation Area



Utskrift: 15.10.13, 16:11
L:\3750\2012\10162116_MKB MälarbananTomteboda-Barkarby\5_Beräkningar\Duvbo Barkarby\Spånga-Barkarby\okt2013\MB - Spånga - Barkarby utbyggd skillnad mot nuläge P mx.cna

Inkom till Stockholms stadsbyggnadskontor - 2014-04-29, Dnr 2013-20055

